

Bretagne, Finistère
Pont-Aven

Château dit castel Gloannec

Références du dossier

Numéro de dossier : IA29002837

Date de l'enquête initiale : 2004

Date(s) de rédaction : 2004

Cadre de l'étude : enquête thématique régionale Inventaire des châteaux du 19e siècle en Bretagne

Degré d'étude : repéré

Désignation

Dénomination : château

Parties constituantes non étudiées : parc

Compléments de localisation

Milieu d'implantation :

Références cadastrales :

Historique

Château construit autour de 1900.

Période(s) principale(s) : limite 19e siècle 20e siècle

Description

Edifice de plan massé ; le corps de logis central est encadré de deux pavillons saillants sur la façade principale.

Éléments descriptifs

Étage(s) ou vaisseau(x) : étage de soubassement, rez-de-chaussée surélevé, 1 étage carré, étage de comble

Élévations extérieures : élévation ordonnancée

Typologies et état de conservation

Typologies : ex-nihilo. Pittoresque

Statut, intérêt et protection

Statut de la propriété : propriété privée

Références documentaires

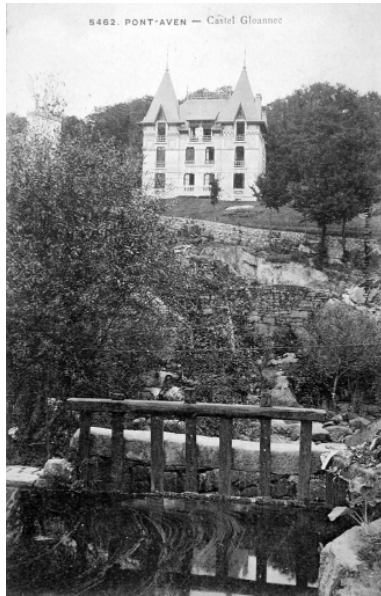
Documents figurés

- **5462. PONT-AVEN - Castel Gloannec.** (A.D. 35 ; 6 Fi PONT-AVEN).

Annexe 1

20042905573NUCB : Archives départementales d'Ille-et-Vilaine, 6 Fi PONT-AVEN.

Illustrations



Vue de situation
Phot. Elise Lauranceau
IVR53_20042905573NUCB

Dossiers liés

Dossiers de synthèse :

Les châteaux du 19^e siècle en Bretagne (IA35046224)

Oeuvre(s) contenue(s) :

Auteur(s) du dossier : Elise Lauranceau

Copyright(s) : (c) Monuments historiques ; (c) Inventaire général



Vue de situation

IVR53_20042905573NUCB

Auteur de l'illustration : Elise Lauranceau

(c) Inventaire général, ADAGP

reproduction soumise à autorisation du titulaire des droits d'exploitation