

Bretagne, Morbihan
La Vraie-Croix
Toulhouët

Château de Toulhouët (La Vraie-Croix)

Références du dossier

Numéro de dossier : IA56005550

Date de l'enquête initiale : 2004

Date(s) de rédaction : 2004

Cadre de l'étude : enquête thématique régionale Inventaire des châteaux du 19e siècle en Bretagne

Degré d'étude : repéré

Désignation

Dénomination : château

Compléments de localisation

Milieu d'implantation : en écart

Références cadastrales :

Historique

Édifice du 17e siècle, le château de Toulhouët est acheté en 1899 par Louis Simonnot qui le restaure et l'agrandit entre 1904 et 1909, notamment par la construction d'un grand pavillon rectangulaire, et d'écuries en forme de manoir néo-breton.

Période(s) principale(s) : 17e siècle, 1er quart 20e siècle

Personne(s) liée(s) à l'histoire de l'oeuvre : Louis Simonnot (commanditaire, attribution par travaux historiques)

Description

Éléments descriptifs

Typologies et état de conservation

Typologies : agrandissement ; restauration. Néo-gothique. Néo-XVIIe

Statut, intérêt et protection

Statut de la propriété : propriété privée

Références documentaires

Documents figurés

- **338.- Environs de Vannes.- LA VRAIE-CROIX.- Le Château de Toulhouët - Les écuries.** Collection David, Vannes (A.D.35, 6 Fi Vraix-Croix [La]).
- **337.- Environs de Vannes.- LA VRAIE-CROIX.- Le Château de Toulhouët.** Collection David, Vannes (A.D.35, 6 Fi Vraix-Croix [La]).

- **336.- Environs de Vannes.- LA VRAIE-CROIX.- Le Château de Toulhouët.** Collection David, Vannes (A.D.35, 6 Fi Vraix-Croix [La]).

Bibliographie

- **Le patrimoine des communes du Morbihan.**
Le patrimoine des communes du Morbihan. Collection : Le patrimoine des communes de France. Paris : Flohic éditions 1996, 2 tomes.
p. 232
Région Bretagne (Service de l'Inventaire du patrimoine culturel)
- **Dictionnaire des châteaux et manoirs du Morbihan.**
FLOQUET, Charles. **Dictionnaire des châteaux et manoirs du Morbihan.** Mayenne : Yves Floch, éd., 1991.
p. 267
Région Bretagne (Service de l'Inventaire du patrimoine culturel)

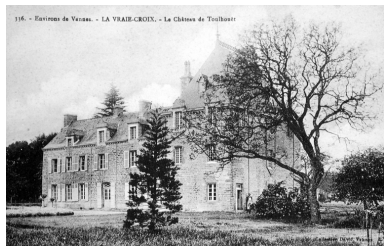
Annexe 1

20045606236NUCB : Archives départementales d'Ille-et-Vilaine, 6 Fi Vraix-Croix (La).

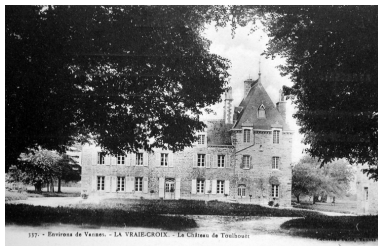
20045606216NUCB : Archives départementales d'Ille-et-Vilaine, 6 Fi Vraix-Croix (La).

20045606218NUCB : Archives départementales d'Ille-et-Vilaine, 6 Fi Vraix-Croix (La).

Illustrations



Vue générale de trois quart
Phot. Elise Lauranceau
IVR53_20045606236NUCB



Vue générale
Phot. Elise Lauranceau
IVR53_20045606216NUCB



Les écuries
Phot. Elise Lauranceau
IVR53_20045606218NUCB

Vue générale
Phot. Elise Lauranceau
IVR53_20045606206NUCA

Dossiers liés

Dossiers de synthèse :

Les châteaux du 19e siècle en Bretagne (IA35046224)

Oeuvre(s) contenue(s) :

Auteur(s) du dossier : Elise Lauranceau

Copyright(s) : (c) Monuments historiques ; (c) Inventaire général



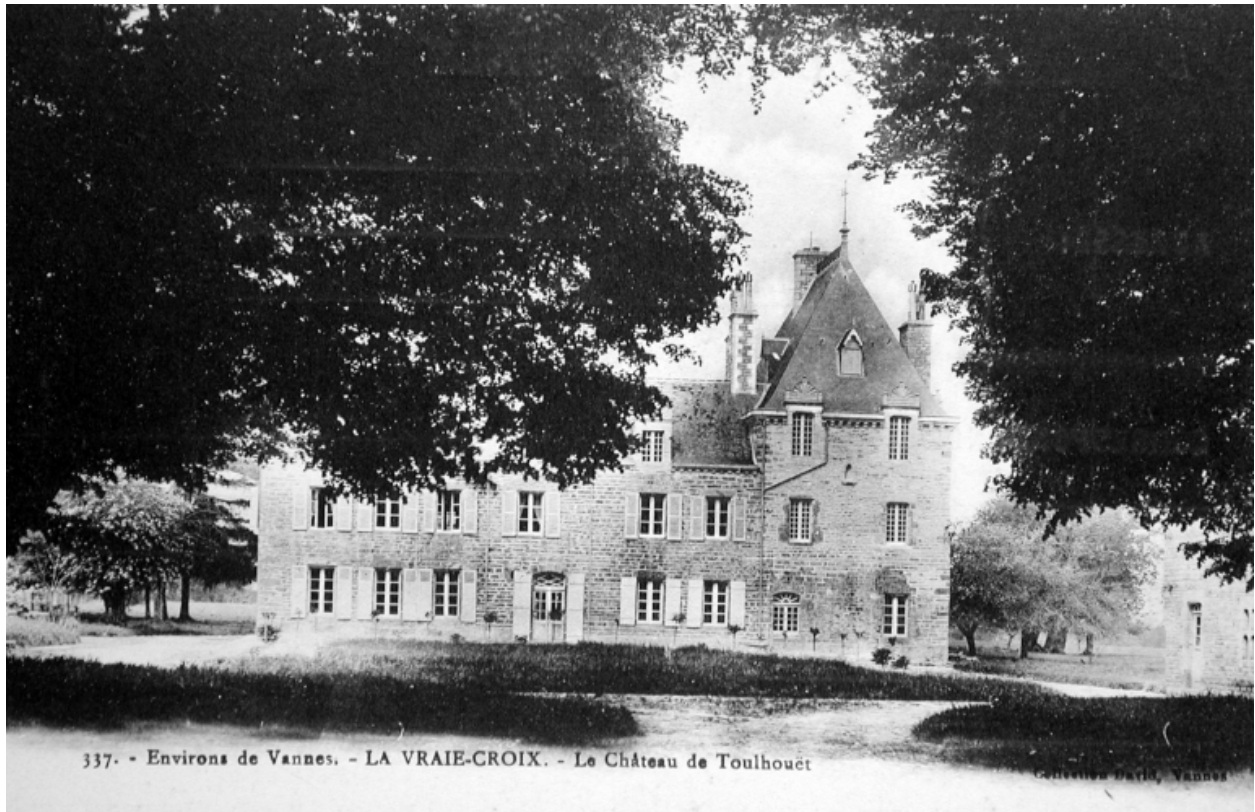
Vue générale de trois quart

IVR53_20045606236NUCB

Auteur de l'illustration : Elise Lauranceau

(c) Inventaire général, ADAGP

reproduction soumise à autorisation du titulaire des droits d'exploitation



Vue générale

IVR53_20045606216NUCB

Auteur de l'illustration : Elise Lauranceau

(c) Inventaire général, ADAGP

reproduction soumise à autorisation du titulaire des droits d'exploitation



Les écuries

IVR53_20045606218NUCB

Auteur de l'illustration : Elise Lauranceau

(c) Inventaire général, ADAGP

reproduction soumise à autorisation du titulaire des droits d'exploitation

Vue générale

IVR53_20045606206NUCA
Auteur de l'illustration : Elise Lauranceau
(c) Inventaire général, ADAGP
reproduction interdite