

Bretagne, Ille-et-Vilaine
Landéan

Prieuré de chanoines réguliers de Saint-Augustin, de génovefains, église paroissiale Saint-Pierre (Landéan)

Références du dossier

Numéro de dossier : IA00007245

Date de l'enquête initiale : 1979

Date(s) de rédaction : 1994, 2013

Cadre de l'étude : enquête thématique départementale Inventaire des églises et chapelles d'Ille-et-Vilaine, inventaire topographique Fougères communauté

Degré d'étude : étudié

Désignation

Dénomination : prieuré, église paroissiale

Genre du destinataire : de chanoines réguliers de saint Augustin, de génovefains

Vocable : Saint-Pierre

Parties constituantes non étudiées : croix monumentale

Compléments de localisation

Milieu d'implantation : en village

Références cadastrales : 1985, AB, 93

Historique

Eglise priorale mentionnée au 12e siècle, appartenant à l'abbaye Saint-Pierre-de-Rillé, conserve des vestiges d'appareil roman dans la nef. L'édifice actuel date du 15e siècle (massif occidental) et du 16e siècle (transept) . Il a été en partie remanié en 1826 (clocher) et en 1833 (transept et chœur) avec emploi de baies. Inscription bras sud du transept : J. DUROCHER CURE PR PRL 1833.

Période(s) principale(s) : 15e siècle, 16e siècle, 2e quart 19e siècle

Période(s) secondaire(s) : 12e siècle

Dates : 1833 (porte la date)

Description

Plan en croix latine, lambris de couverture, clocher en façade recouvert d'ardoises avec campanile, chevet plat. Façade ouest scandée de quatre contreforts qui encadrent l'entrée principale.

Éléments descriptifs

Matériau(x) du gros-oeuvre, mise en oeuvre et revêtement : granite ; pierre de taille ; moellon ; appareil mixte

Matériau(x) de couverture : ardoise

Plan : plan en croix latine

Étage(s) ou vaisseau(x) : 1 vaisseau

Couvrements : lambris de couverture

Type(s) de couverture : toit à longs pans ; toit à l'impériale ; noue ; pignon couvert ; pignon découvert

Typologies et état de conservation

Typologies : clocher en façade ; chevet plat

État de conservation : restauré

Statut, intérêt et protection

Statut de la propriété : propriété publique

Présentation

Cette église prieurale mentionnée dès le 12e siècle dépend à cette époque de l'abbaye de Saint-Pierre-de-Rillé. Dédiée à saint Pierre, représenté dans le chœur par la statue du saint avec les clefs et le coq, et à saint Paul, figuré avec le glaive ; on y trouve des vestiges de l'architecture de toutes les époques, depuis le style roman dans la nef jusqu'à l'ogival flamboyant. Le massif occidental est édifié au 15e siècle, tandis que le transept date du siècle suivant. La nef est couverte d'une charpente. L'édifice primitif se compose d'une seule nef à chevet droit ; au sud de cette nef est une fenêtre flamboyante, et au nord une fenêtre ogivale trilobée ; au bas, le portail en ogive, avec colonnettes et tympan gothique, était surmonté jadis d'un campanile, remplacé en 1826 par un clocher. En 1833, on releva le chevet et l'on ajouta deux chapelles, de façon à donner la forme d'une croix à tout l'édifice. On voyait en 1781 dans cette église les autels du Rosaire et de Saint-Sébastien ; la confrérie du Rosaire y fut établie, en effet, dès le 2 mai 1653. L'ancien autel majeur était de 1669, mais le prieur M. Bordier en fit construire un nouveau en 1771. Les fondations desservies en ce temple valaient 70 livres en 1790. Le roi, en qualité de baron de Fougères, avait les droits de supériorité dans l'église de Landéan, mais le seigneur du Hallay y jouissait des droits de seigneur fondateur et prééminencier, ayant son banc, son enfeu et ses armoiries dans le chœur. Le seigneur d'Ardenne, en Saint-Georges-de-Reintembault, possédait aussi quelques prééminences, ainsi que le seigneur de l'Artoire. Ce dernier avait son banc et son enfeu prohibitif, avec ses armoiries, devant l'autel de Notre-Dame et Saint-Gorgon.

Références documentaires

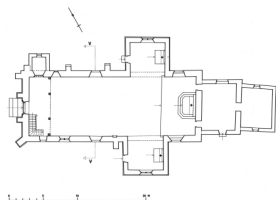
Bibliographie

- **Pouillé historique de l'archevêché de Rennes.**
GUILLOTIN DE CORSON, abbé. **Pouillé historique de l'archevêché de Rennes.** Rennes : Fougeray, Paris : René Haton, 1884.
- **Le département d'Ille-et-Vilaine, Histoire, Archéologie, Monuments.**
BANEAT, Paul. **Le département d'Ille-et-Vilaine, Histoire, Archéologie, Monuments.** Rennes : J. Larcher, 1929

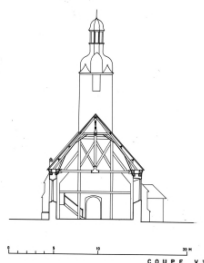
Annexe 1

19933500978X : , 6Fi.

Illustrations



Plan au sol.
Phot. Guy Artur, Phot.
Norbert Lambert
IVR53_19903500078P



Coupe V-V.
Phot. Guy Artur, Phot.
Norbert Lambert



Carte postale ancienne -
Intérieur, chœur : vue générale.
Phot. Guy Artur, Phot.
Norbert Lambert
IVR53_19933500978X

IVR53_19903500077P



Elévation Ouest : vue générale
Phot. Guy Artur, Phot.
Norbert Lambart
IVR53_19943501465X



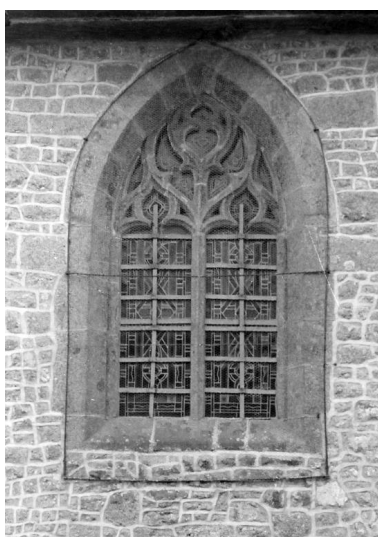
Elévation Sud-Ouest : vue générale
Phot. Guy Artur, Phot.
Norbert Lambart
IVR53_19943501466X



Elévation Ouest, porte : vue générale
Phot. Guy Artur, Phot.
Norbert Lambart
IVR53_19943501464X



Façade principale de l'église
Phot. Le Marois
IVR53_20083508784Z



Fenêtre en ogive
Phot. Le Marois
IVR53_20083508783Z



Vue générale
Phot. Norbert Lambart
IVR53_20133501210NUCA



Vue sur le chevet de l'église
Phot. Norbert Lambart
IVR53_20133501207NUCA



Façade principale
Phot. Norbert Lambart
IVR53_20133501221NUCA



Vue sur le clocher
Phot. Norbert Lambart
IVR53_20133501211NUCA



Façade sud
Phot. Norbert Lambart
IVR53_20133501223NUCA



Clocher et façade sud
Phot. Norbert Lambart
IVR53_20133501224NUCA



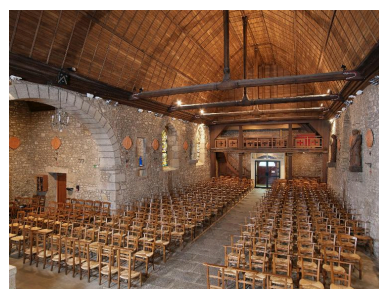
Vue intérieure
Phot. Marine Michel
IVR53_20133502113NUCA



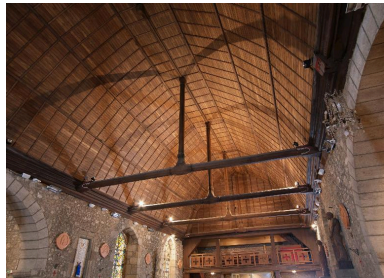
Vue générale intérieure
Phot. Marine Michel
IVR53_20133502114NUCA



Vue sur le bas-côté
Phot. Marine Michel
IVR53_20133502115NUCA



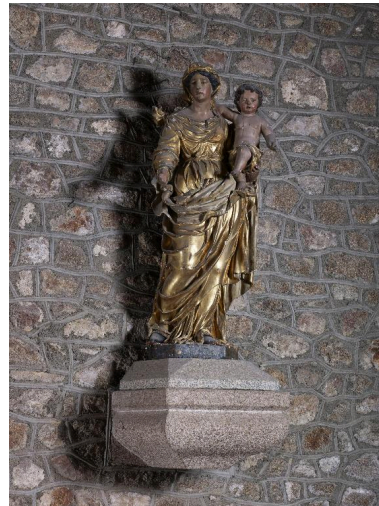
Vue intérieure vers la porte principale
Phot. Marine Michel
IVR53_20133502116NUCA



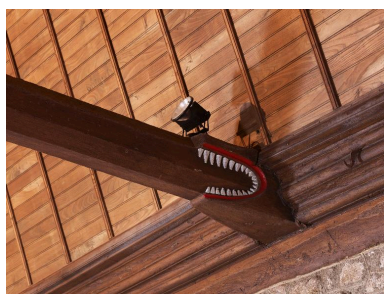
Vue générale du plafond
Phot. Marine Michel
IVR53_20133502117NUCA



Statue de saint Eloi
Phot. Marine Michel
IVR53_20133502118NUCA



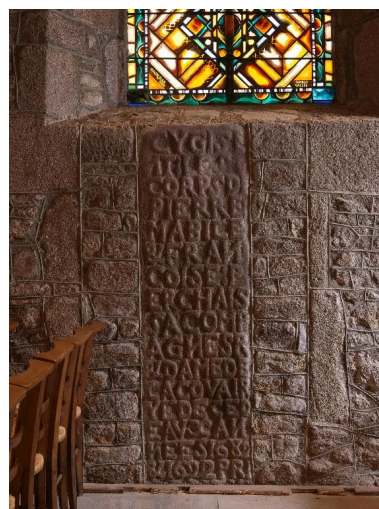
Statue de Vierge à l'enfant
Phot. Marine Michel
IVR53_20133502119NUCA



Détail d'une poutre et d'un engoulant
Phot. Marine Michel
IVR53_20133502120NUCA



Pierre avec écusson dans le mur
Phot. Marine Michel
IVR53_20133502121NUCA



Pierre tombale remployée dans le mur
Phot. Marine Michel
IVR53_20133502122NUCA



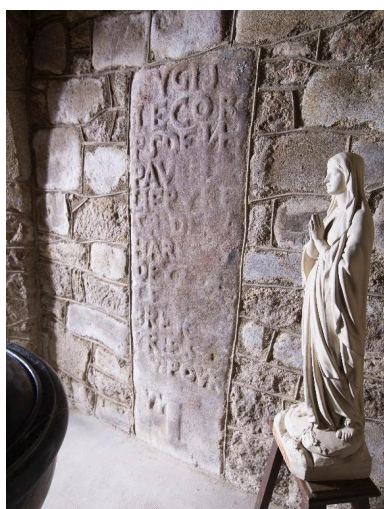
Pierre tombale remployée dans le mur
Phot. Marine Michel
IVR53_20133502123NUCA



Statue saint Joseph en bois
Phot. Marine Michel
IVR53_20133502124NUCA



Groupe sculpté en bois
Phot. Marine Michel
IVR53_20133502125NUCA



Pierre tombale remployée dans la maçonnerie de l'église
Phot. Marine Michel
IVR53_20133502126NUCA



Pierre tombale remployée dans la maçonnerie de l'église
Phot. Marine Michel
IVR53_20133502127NUCA



Bannière
Phot. Marine Michel
IVR53_20133502128NUCA



Bannière
Phot. Marine Michel
IVR53_20133502129NUCA



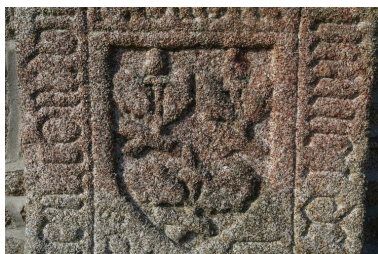
Détail d'un écusson dans le mur
Phot. Marine Michel
IVR53_20133502130NUCA



Vue de la charpente
Phot. Marine Michel
IVR53_20133502131NUCA



Pierre tombale
Phot. Norbert Lambart
IVR53_20133501208NUCA



Détail de la pierre tombale
Phot. Norbert Lambart
IVR53_20133501209NUCA



L'église et le monument aux morts
Phot. Norbert Lambart
IVR53_20133501222NUCA

Dossiers liés

Dossiers de synthèse :

Les églises et chapelles d'Ile-et-Vilaine (IA00131084)

Présentation de la commune de Landéan (IA35131039) Bretagne, Ile-et-Vilaine, Landéan

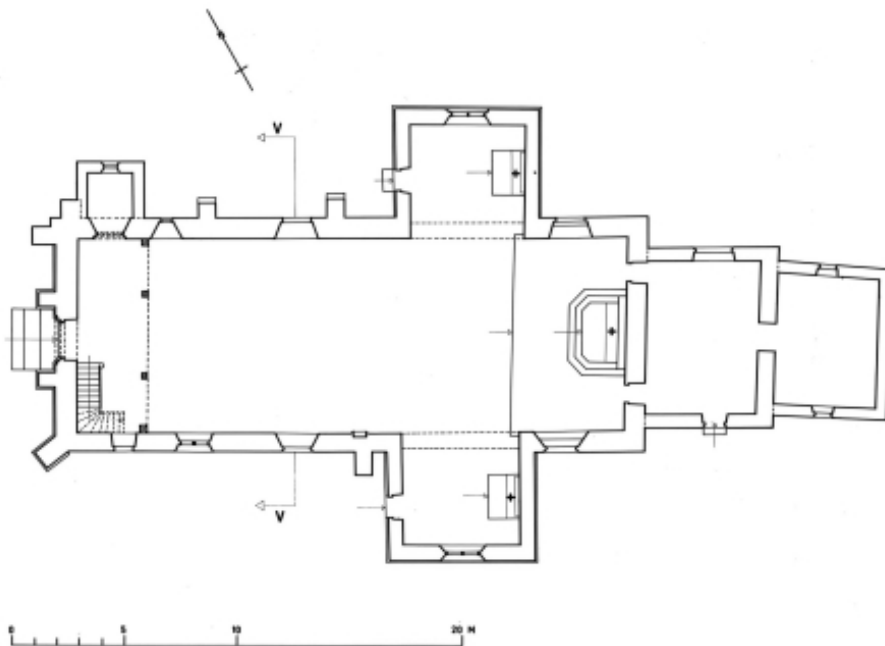
Oeuvre(s) contenue(s) :

Oeuvre(s) en rapport :

Le village de Landéan (IA35131040) Bretagne, Ile-et-Vilaine, Landéan

Auteur(s) du dossier : Isabelle Barbedor, Véronique Orain, Stéphanie Bardel

Copyright(s) : (c) Conseil général d'Ile-et-Vilaine ; (c) Région Bretagne



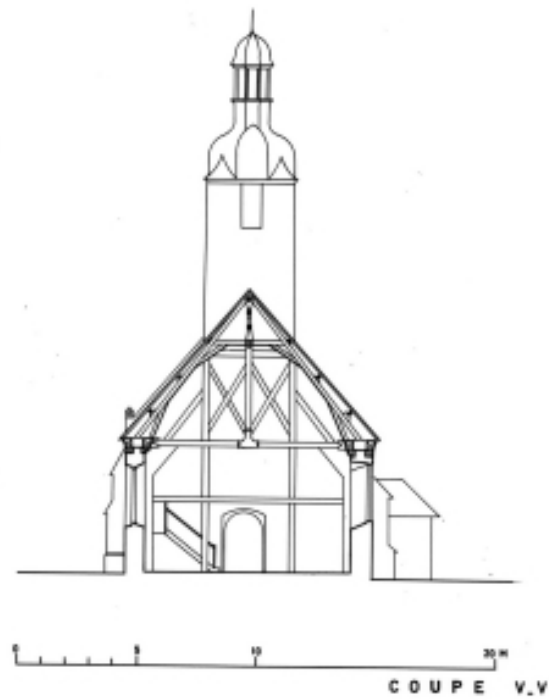
Plan au sol.

IVR53_19903500078P

Auteur de l'illustration : Guy Artur, Auteur de l'illustration : Norbert Lambart

(c) Inventaire général, ADAGP

reproduction soumise à autorisation du titulaire des droits d'exploitation



Coupe V-V.

IVR53_19903500077P

Auteur de l'illustration : Guy Artur, Auteur de l'illustration : Norbert Lambart

(c) Inventaire général, ADAGP

reproduction soumise à autorisation du titulaire des droits d'exploitation



Carte postale ancienne - Intérieur, choeur : vue générale.

IVR53_19933500978X

Auteur de l'illustration : Guy Artur, Auteur de l'illustration : Norbert Lambart

(c) Inventaire général, ADAGP

reproduction soumise à autorisation du titulaire des droits d'exploitation



Elévation Ouest : vue générale

IVR53_19943501465X

Auteur de l'illustration : Guy Artur, Auteur de l'illustration : Norbert Lambart

(c) Inventaire général, ADAGP

reproduction soumise à autorisation du titulaire des droits d'exploitation



Elévation Sud-Ouest : vue générale

IVR53_19943501466X

Auteur de l'illustration : Guy Artur, Auteur de l'illustration : Norbert Lambart

(c) Inventaire général, ADAGP

reproduction soumise à autorisation du titulaire des droits d'exploitation



Elévation Ouest, porte : vue générale

IVR53_19943501464X

Auteur de l'illustration : Guy Artur, Auteur de l'illustration : Norbert Lambart

(c) Inventaire général, ADAGP

reproduction soumise à autorisation du titulaire des droits d'exploitation



Façade principale de l'église

IVR53_20083508784Z

Auteur de l'illustration : Le Marois

Date de prise de vue : 1968

(c) Région Bretagne

reproduction soumise à autorisation du titulaire des droits d'exploitation



Fenêtre en ogive

IVR53_20083508783Z

Auteur de l'illustration : Le Marois

Date de prise de vue : 1968

(c) Région Bretagne

reproduction soumise à autorisation du titulaire des droits d'exploitation



Vue générale

IVR53_20133501210NUCA

Auteur de l'illustration : Norbert Lambart

(c) Région Bretagne

reproduction soumise à autorisation du titulaire des droits d'exploitation



Vue sur le chevet de l'église

IVR53_20133501207NUCA

Auteur de l'illustration : Norbert Lambart

(c) Région Bretagne

reproduction soumise à autorisation du titulaire des droits d'exploitation



Façade principale

IVR53_20133501221NUCA

Auteur de l'illustration : Norbert Lambart

(c) Région Bretagne

reproduction soumise à autorisation du titulaire des droits d'exploitation



Vue sur le clocher

IVR53_20133501211NUCA

Auteur de l'illustration : Norbert Lambart

(c) Région Bretagne

reproduction soumise à autorisation du titulaire des droits d'exploitation



Façade sud

IVR53_20133501223NUCA

Auteur de l'illustration : Norbert Lambart

(c) Région Bretagne

reproduction soumise à autorisation du titulaire des droits d'exploitation



Clocher et façade sud

IVR53_20133501224NUCA

Auteur de l'illustration : Norbert Lambart

(c) Région Bretagne

reproduction soumise à autorisation du titulaire des droits d'exploitation



Vue intérieure

IVR53_20133502113NUCA

Auteur de l'illustration : Marine Michel

Date de prise de vue : 2013

(c) Région Bretagne

reproduction soumise à autorisation du titulaire des droits d'exploitation



Vue générale intérieure

IVR53_20133502114NUCA

Auteur de l'illustration : Marine Michel

Date de prise de vue : 2013

(c) Région Bretagne

reproduction soumise à autorisation du titulaire des droits d'exploitation



Vue sur le bas-côté

IVR53_20133502115NUCA

Auteur de l'illustration : Marine Michel

Date de prise de vue : 2013

(c) Région Bretagne

reproduction soumise à autorisation du titulaire des droits d'exploitation



Vue intérieure vers la porte principale

IVR53_20133502116NUCA

Auteur de l'illustration : Marine Michel

Date de prise de vue : 2013

(c) Région Bretagne

reproduction soumise à autorisation du titulaire des droits d'exploitation



Vue générale du plafond

IVR53_20133502117NUCA

Auteur de l'illustration : Marine Michel

Date de prise de vue : 2013

(c) Région Bretagne

reproduction soumise à autorisation du titulaire des droits d'exploitation



Statue de saint Eloi

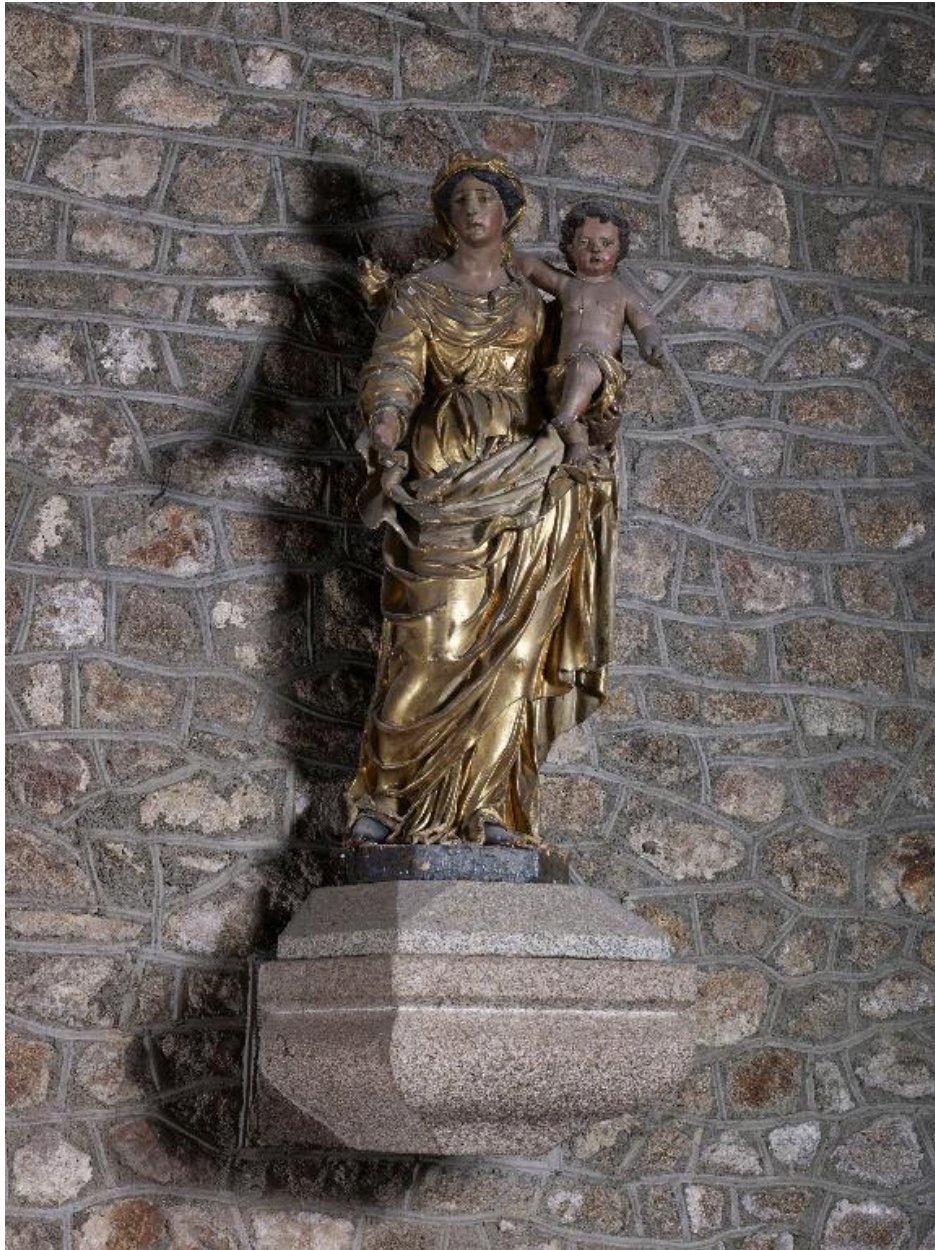
IVR53_20133502118NUCA

Auteur de l'illustration : Marine Michel

Date de prise de vue : 2013

(c) Région Bretagne

reproduction soumise à autorisation du titulaire des droits d'exploitation



Statue de Vierge à l'enfant

IVR53_20133502119NUCA

Auteur de l'illustration : Marine Michel

Date de prise de vue : 2013

(c) Région Bretagne

reproduction soumise à autorisation du titulaire des droits d'exploitation



Détail d'une poutre et d'un engoulant

IVR53_20133502120NUCA

Auteur de l'illustration : Marine Michel

Date de prise de vue : 2013

(c) Région Bretagne

reproduction soumise à autorisation du titulaire des droits d'exploitation



Pierre avec écusson dans le mur

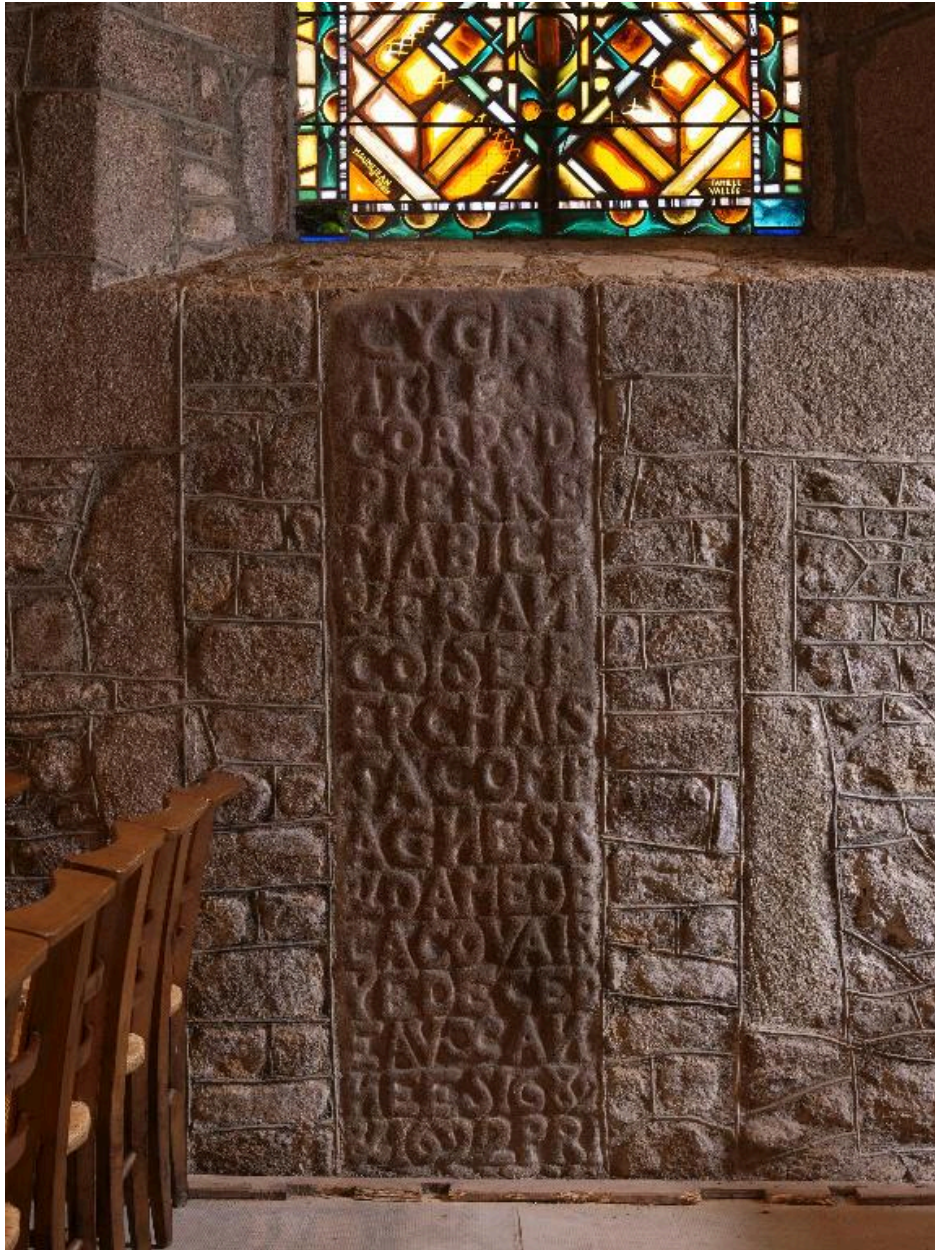
IVR53_20133502121NUCA

Auteur de l'illustration : Marine Michel

Date de prise de vue : 2013

(c) Région Bretagne

reproduction soumise à autorisation du titulaire des droits d'exploitation



Pierre tombale remployée dans le mur

IVR53_20133502122NUCA

Auteur de l'illustration : Marine Michel

Date de prise de vue : 2013

(c) Région Bretagne

reproduction soumise à autorisation du titulaire des droits d'exploitation



Pierre tombale remployée dans le mur

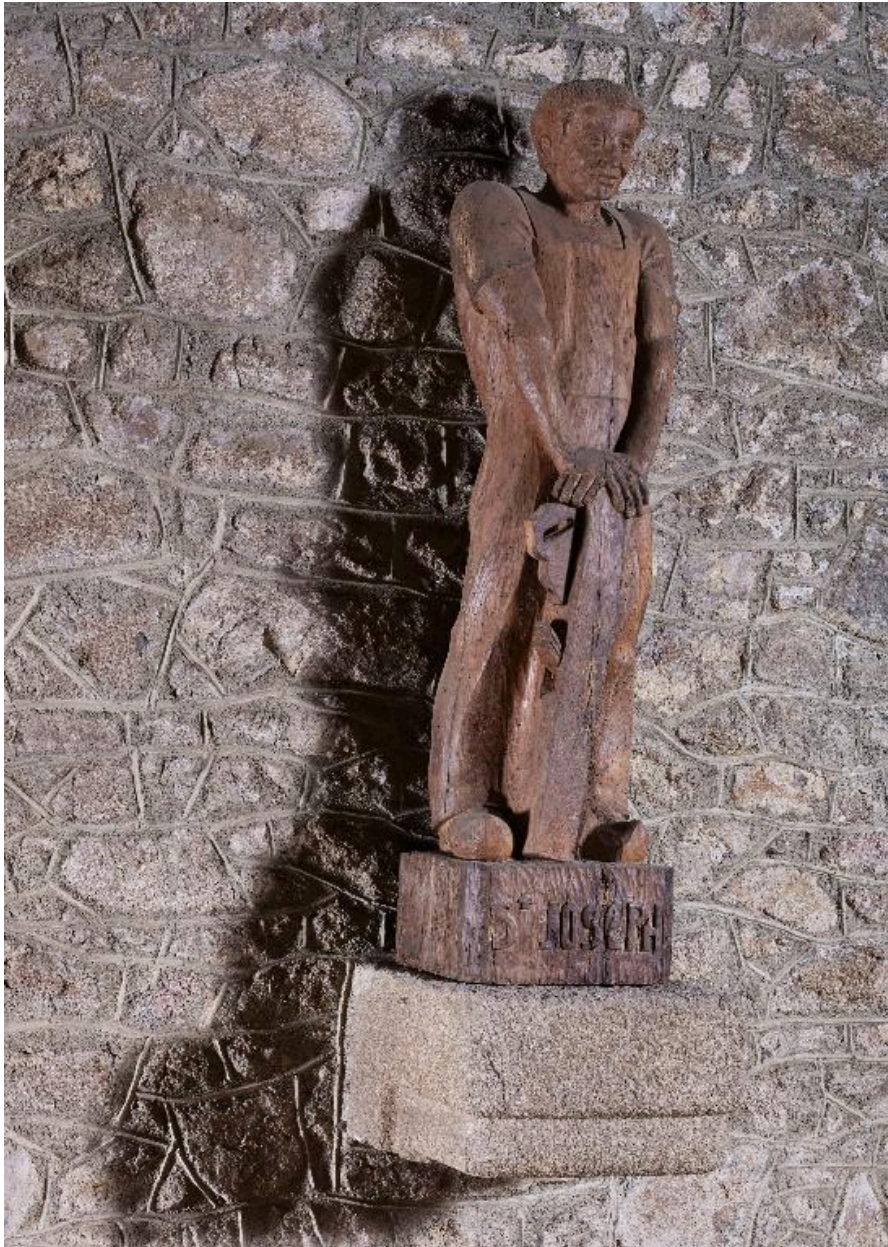
IVR53_20133502123NUCA

Auteur de l'illustration : Marine Michel

Date de prise de vue : 2013

(c) Région Bretagne

reproduction soumise à autorisation du titulaire des droits d'exploitation



Statue saint Joseph en bois

IVR53_20133502124NUCA

Auteur de l'illustration : Marine Michel

Date de prise de vue : 2013

(c) Région Bretagne

reproduction soumise à autorisation du titulaire des droits d'exploitation



Groupe sculpté en bois

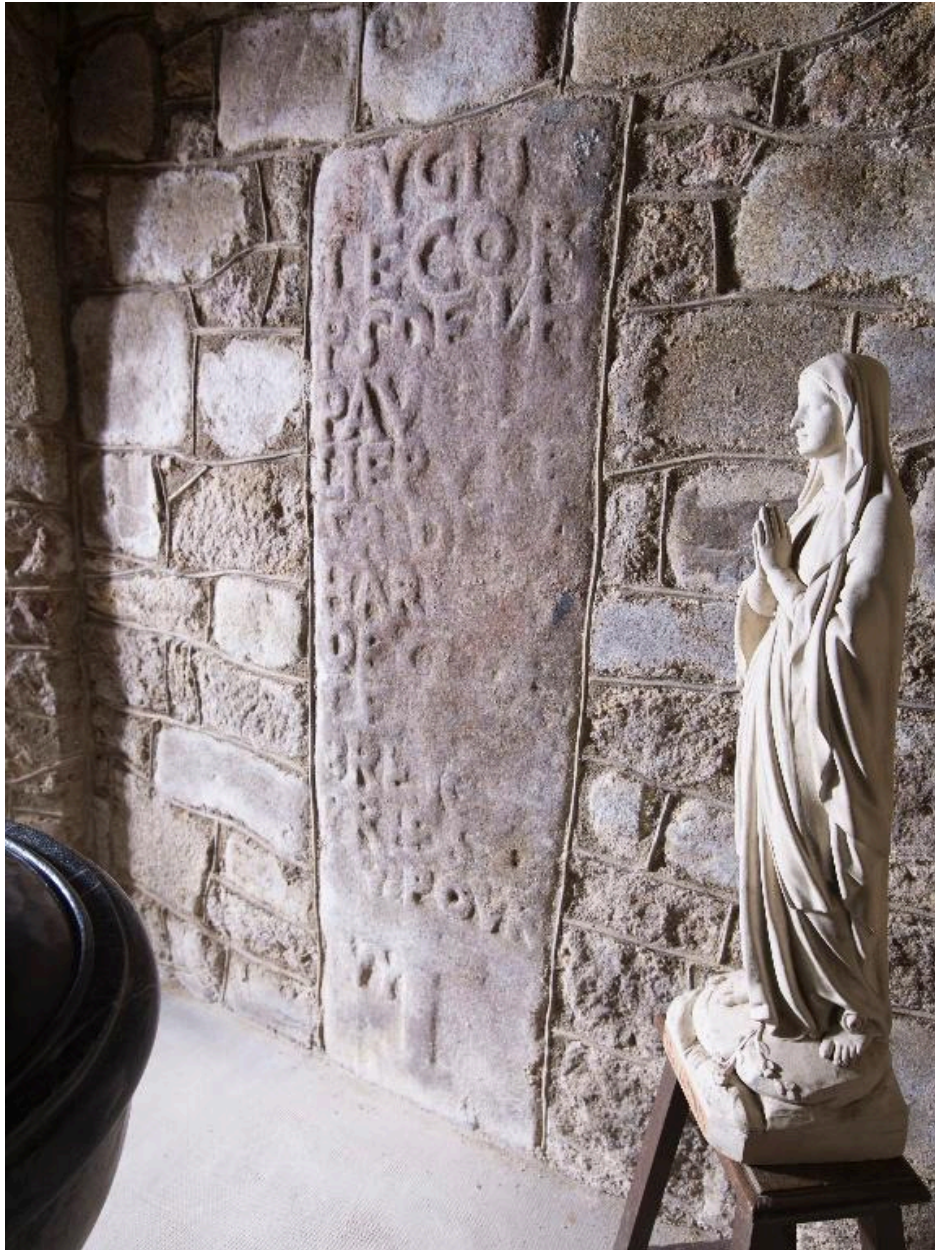
IVR53_20133502125NUCA

Auteur de l'illustration : Marine Michel

Date de prise de vue : 2013

(c) Région Bretagne

reproduction soumise à autorisation du titulaire des droits d'exploitation



Pierre tombale remployée dans la maçonnerie de l'église

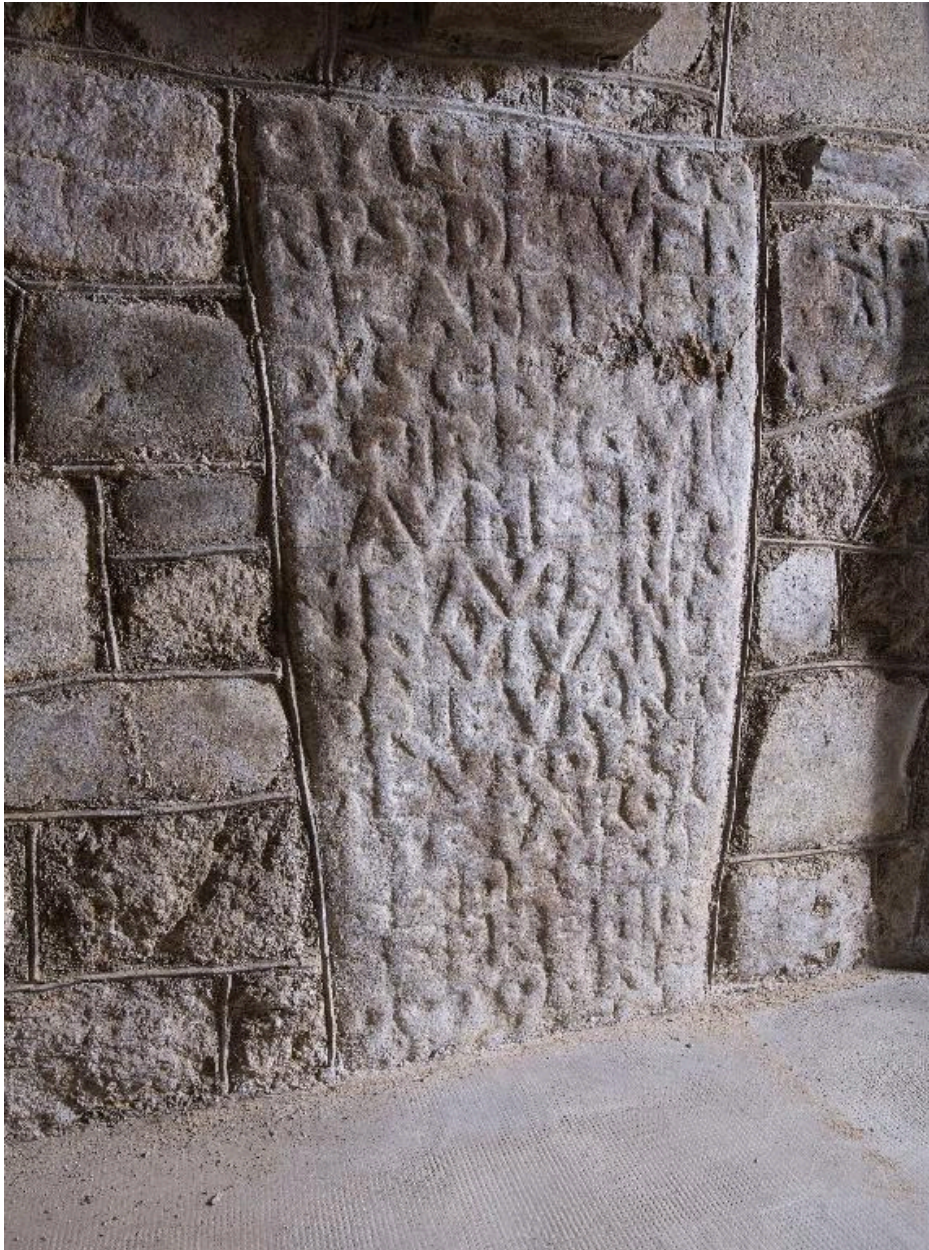
IVR53_20133502126NUCA

Auteur de l'illustration : Marine Michel

Date de prise de vue : 2013

(c) Région Bretagne

reproduction soumise à autorisation du titulaire des droits d'exploitation



Pierre tombale réemployée dans la maçonnerie de l'église

IVR53_20133502127NUCA

Auteur de l'illustration : Marine Michel

Date de prise de vue : 2013

(c) Région Bretagne

reproduction soumise à autorisation du titulaire des droits d'exploitation



Bannière

IVR53_20133502128NUCA

Auteur de l'illustration : Marine Michel

Date de prise de vue : 2013

(c) Région Bretagne

reproduction soumise à autorisation du titulaire des droits d'exploitation



Bannière

IVR53_20133502129NUCA

Auteur de l'illustration : Marine Michel

Date de prise de vue : 2013

(c) Région Bretagne

reproduction soumise à autorisation du titulaire des droits d'exploitation



Détail d'un écusson dans le mur

IVR53_20133502130NUCA

Auteur de l'illustration : Marine Michel

Date de prise de vue : 2013

(c) Région Bretagne

reproduction soumise à autorisation du titulaire des droits d'exploitation



Vue de la charpente

IVR53_20133502131NUCA

Auteur de l'illustration : Marine Michel

Date de prise de vue : 2013

(c) Région Bretagne

reproduction soumise à autorisation du titulaire des droits d'exploitation



Pierre tombale

IVR53_20133501208NUCA

Auteur de l'illustration : Norbert Lambart

(c) Région Bretagne

reproduction soumise à autorisation du titulaire des droits d'exploitation



Détail de la pierre tombale

IVR53_20133501209NUCA

Auteur de l'illustration : Norbert Lambart

(c) Région Bretagne

reproduction soumise à autorisation du titulaire des droits d'exploitation



L'église et le monument aux morts

IVR53_20133501222NUCA

Auteur de l'illustration : Norbert Lambart

(c) Région Bretagne

reproduction soumise à autorisation du titulaire des droits d'exploitation