

Bretagne, Finistère  
Pleyben  
Quillien

## Château, Quillien (Pleyben)

### Références du dossier

Numéro de dossier : IA29004546

Date de l'enquête initiale : 2004

Date(s) de rédaction : 2004, 2009

Cadre de l'étude : enquête thématique régionale Inventaire des châteaux du 19e siècle en Bretagne, inventaire topographique Pleyben

Degré d'étude : étudié

### Désignation

Dénomination : château

### Compléments de localisation

Milieu d'implantation : en village

Références cadastrales :

### Historique

Le lieu noble de Quillien est attesté en 1426. Les vestiges d'un gisant du 15e siècle conservés dans le parc passent pour être ceux d'un seigneur du lieu, peut-être Jean Cabournay, seigneur de Quillien. Dès le 16e siècle, le domaine inclue des vastes bois, un moulin à eau, un colombier, une chapelle et un verger clos de murs. En 1751, il englobe une vingtaine de métairies sur le seul territoire de Pleyben. L'ancien logis du manoir, peut-être du 16e siècle, semble figurer sur le cadastre de 1813. Le domaine de Quillien passe, par héritage, aux Kerret qui le possèdent au 19e siècle, époque marquée par un renouveau architectural du lieu (bâtiments, allées, parc, pièce d'eau). L'ancien manoir est déclassé en métairie et une nouvelle demeure est construite au sud-ouest du site ancien. En 1851, à la demande de René-Maurice de Kerret, Joseph Bigot l'architecte départemental, dresse les plans du château. A quelques détails près, l'édifice, d'inspiration néoclassique selon la volonté du commanditaire, est réalisé suivant le projet initial, aussi bien à l'extérieur qu'à l'intérieur. L'ancien domaine est aujourd'hui partagé en plusieurs propriétés foncières. Du château dépendent l'ancienne chapelle du 16e siècle (vestiges), une fontaine datée 1677 et un ancien abreuvoir à chevaux portant un décor sculpté figurant un lion.

Période(s) principale(s) : 3e quart 19e siècle

Période(s) secondaire(s) : 16e siècle, 3e quart 17e siècle

Dates : 1851 (daté par source)

Auteur(s) de l'oeuvre : Joseph Bigot (architecte départemental, )

Personne(s) liée(s) à l'histoire de l'oeuvre : René-Maurice de Kerret (commanditaire, attribution par source)

### Description

Plan double en profondeur. Edifice à double orientation. Corps central flanqué de deux pavillons légèrement saillants. Elévations à sept travées mais non identiques. Soubassement, chaînages d'angle et bandeaux en kersantite, encadrement des baies en kersantite et brique. Toit à longs pans et toit en pavillon liés par des noues. Etage de soubassement à usage de caves, bûchers et cuisine. Rez-de-chaussée surélevé avec vestibule ouvrant sur la cage d'escalier et les pièces de réception (salons, salle à manger, ancien billard, ancienne bibliothèque). Escalier monumental tournant en châtaignier et rampe d'appui en fer forgé. Deux escaliers de service en bois liant tous les niveaux. Premier étage à couloir central desservant les chambres.

## Éléments descriptifs

Matériau(x) du gros-oeuvre, mise en oeuvre et revêtement : kersantite ; brique ; granite ; enduit partiel

Matériau(x) de couverture : ardoise

Type(s) de couverture : toit à longs pans ; toit en pavillon

Escaliers : ; escalier tournant à retours, en charpente

## Décor

Représentations : armoiries

Précision sur les représentations :

Armoiries Kerret (au-dessus de la porte d'entrée).

## Statut, intérêt et protection

Ce grand logis de style néoclassique proposé par l'architecte Joseph Bigot qui signe également l'aménagement intérieur (lambris de mi-hauteur, plafonds, boiseries, cheminées), s'inscrit dans le renouveau plus vaste d'un grand domaine aristocratique des années 1850.

Statut de la propriété : propriété privée

## Références documentaires

### Bibliographie

- PERENNES, Henri. **Notices sur les paroisses du diocèse de Quimper et de Léon**, *Bulletin de la commission diocésaine d'histoire et d'archéologie de Quimper* 1939, p. 1-37.

## Annexe 1

20092910303NUCB : Collection particulière  
20092910332NUCB : Collection particulière  
20092910333NUCB : Collection particulière  
20092910334NUCB : Collection particulière  
20092910335NUCB : Collection particulière  
20092910336NUCB : Collection particulière  
20092910337NUCB : Collection particulière  
20092900345NUCB : Collection particulière

## Illustrations



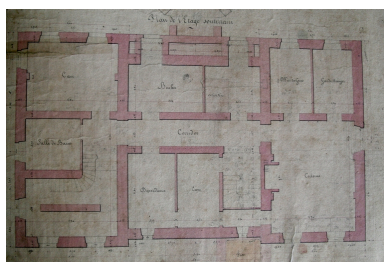
Localisation des éléments repérés et sélectionnés sur le cadastre actuel, section ZR  
Repro. Florent Maillard  
IVR53\_20092910349NUC



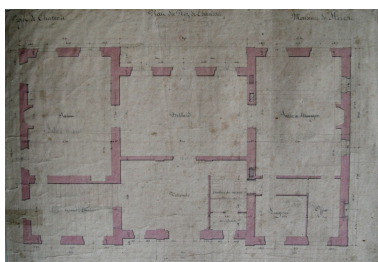
Plan du domaine, 1871  
(collection particulière)  
Repro. Florent Maillard  
IVR53\_20092910303NUCB



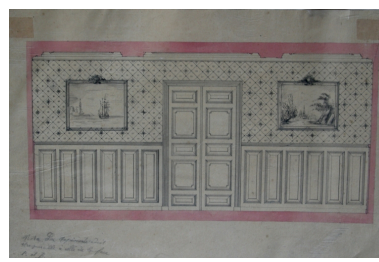
Élévation est (1851). Dessin  
Joseph Bigot, architecte  
(collection particulière)  
Repro. Florent Maillard  
IVR53\_20092910332NUCB



Plan de l'étage de soubassement  
(1851). Dessin Joseph Bigot,  
architecte (collection particulière)  
Repro. Florent Maillard  
IVR53\_20092910333NUCB



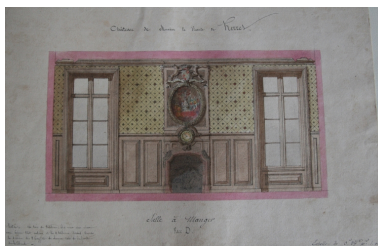
Plan du rez-de-chaussée  
(1851). Dessin Joseph Bigot,  
architecte (collection particulière)  
Repro. Florent Maillard  
IVR53\_20092910334NUCB



Salle de billard, mur est  
(1851). Dessin Joseph Bigot,  
architecte (collection particulière)  
Repro. Florent Maillard  
IVR53\_20092910335NUCB



Salle à manger, plafond  
(1851). Dessin Joseph Bigot,  
architecte (collection particulière)  
Repro. Florent Maillard  
IVR53\_20092910336NUCB



Salle à manger, mur nord  
(1851). Dessin Joseph Bigot,  
architecte (collection particulière)  
Repro. Florent Maillard  
IVR53\_20092910337NUCB



Elévation est. Carte postale, vers 1900  
Repro. Bernard Bègne  
IVR53\_20092900345NUCB



Elévation est  
Phot. Florent Maillard  
IVR53\_20092910338NUCA



Vue générale nord-est  
Phot. Florent Maillard  
IVR53\_20092910339NUCA



Elévation est, travée centrale  
Phot. Florent Maillard  
IVR53\_20092910340NUCA



Elévation est, entrée  
Phot. Florent Maillard  
IVR53\_20092910341NUCA



Elévation ouest  
Phot. Florent Maillard  
IVR53\_20092910342NUCA



Salle à manger, détail de boiserie  
Phot. Florent Maillard  
IVR53\_20092910343NUCA



Salon, cheminée  
Phot. Florent Maillard  
IVR53\_20092910344NUCA



Parc, vestiges d'un gisant  
d'un seigneur de Quillien  
Phot. Florent Maillard  
IVR53\_20092910345NUCA



Parc, vestiges d'un gisant  
d'un seigneur de Quillien  
Phot. Florent Maillard  
IVR53\_20092910346NUCA



Parc, fontaine (1677)  
Phot. Florent Maillard  
IVR53\_20092910347NUCA



Vestiges de l'ancienne chapelle  
Phot. Florent Maillard  
IVR53\_20092910348NUCA

## Dossiers liés

### Dossiers de synthèse :

Les châteaux du 19e siècle en Bretagne (IA35046224)

Présentation de la commune de Pleyben (IA29004442) Bretagne, Finistère, Pleyben

Les châteaux, manoirs et métairies nobles de la commune de Pleyben (IA29004448) Bretagne, Finistère, Pleyben

### Oeuvre(s) contenue(s) :

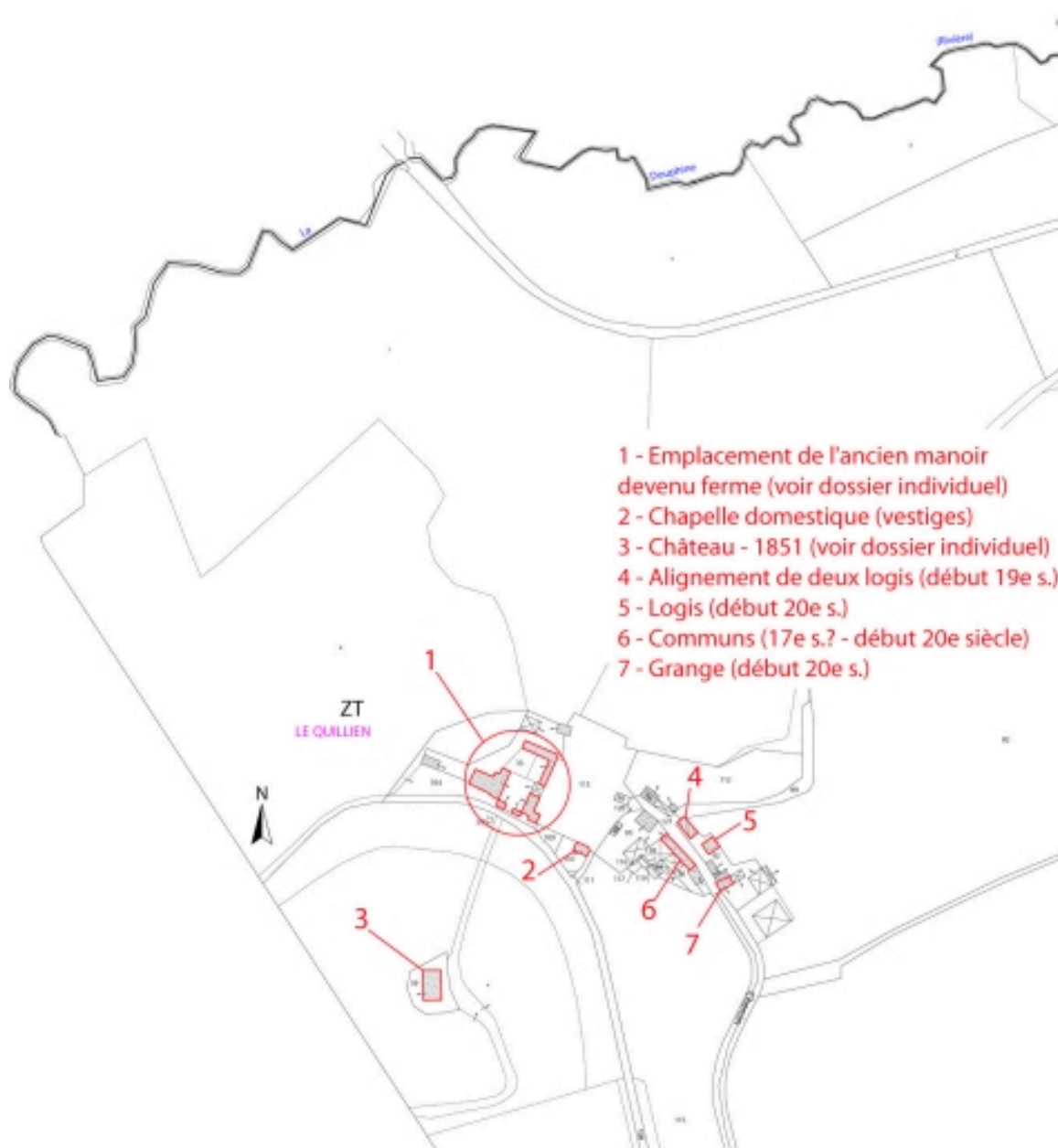
#### Oeuvre(s) en rapport :

Ancien manoir devenu ferme, Quillien (Pleyben) (IA29004545) Bretagne, Finistère, Pleyben, Quillien

Ancienne métairie du domaine, Quillien (Pleyben) (IA29004547) Bretagne, Finistère, Pleyben, Quillien

Auteur(s) du dossier : Florent Maillard, Christel Douard, Elise Lauranceau

Copyright(s) : (c) Région Bretagne ; (c) Conseil général du Finistère ; (c) Parc Naturel Régional d'Armorique



Localisation des éléments repérés et sélectionnés sur le cadastre actuel, section ZR

IVR53\_20092910349NUC

Auteur de l'illustration (reproduction) : Florent Maillard

Technique de relevé : reprise de fond ;

(c) Région Bretagne

reproduction soumise à autorisation du titulaire des droits d'exploitation



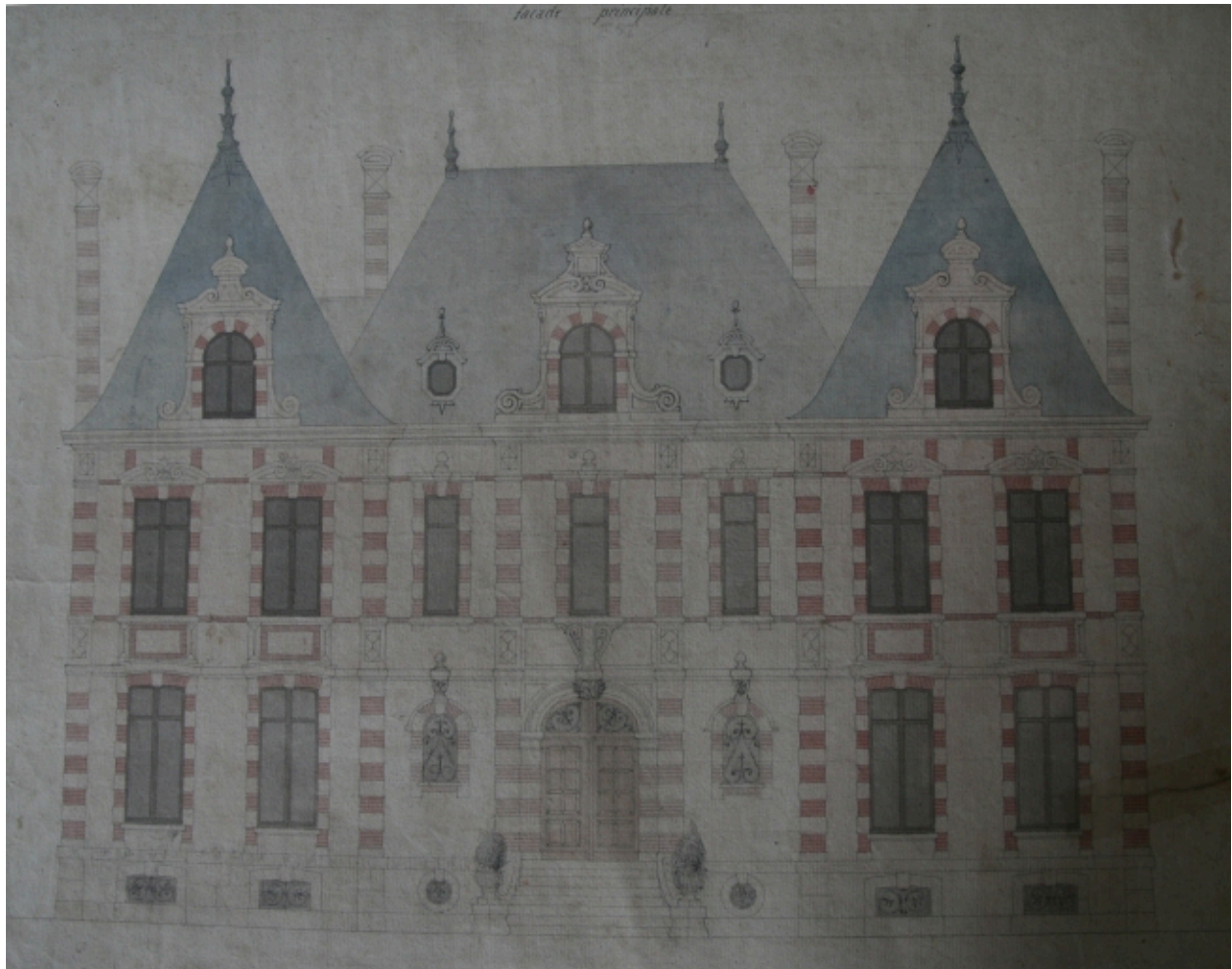
Plan du domaine, 1871 (collection particulière)

IVR53\_20092910303NUCB

Auteur de l'illustration (reproduction) : Florent Maillard

(c) Région Bretagne

reproduction soumise à autorisation du titulaire des droits d'exploitation



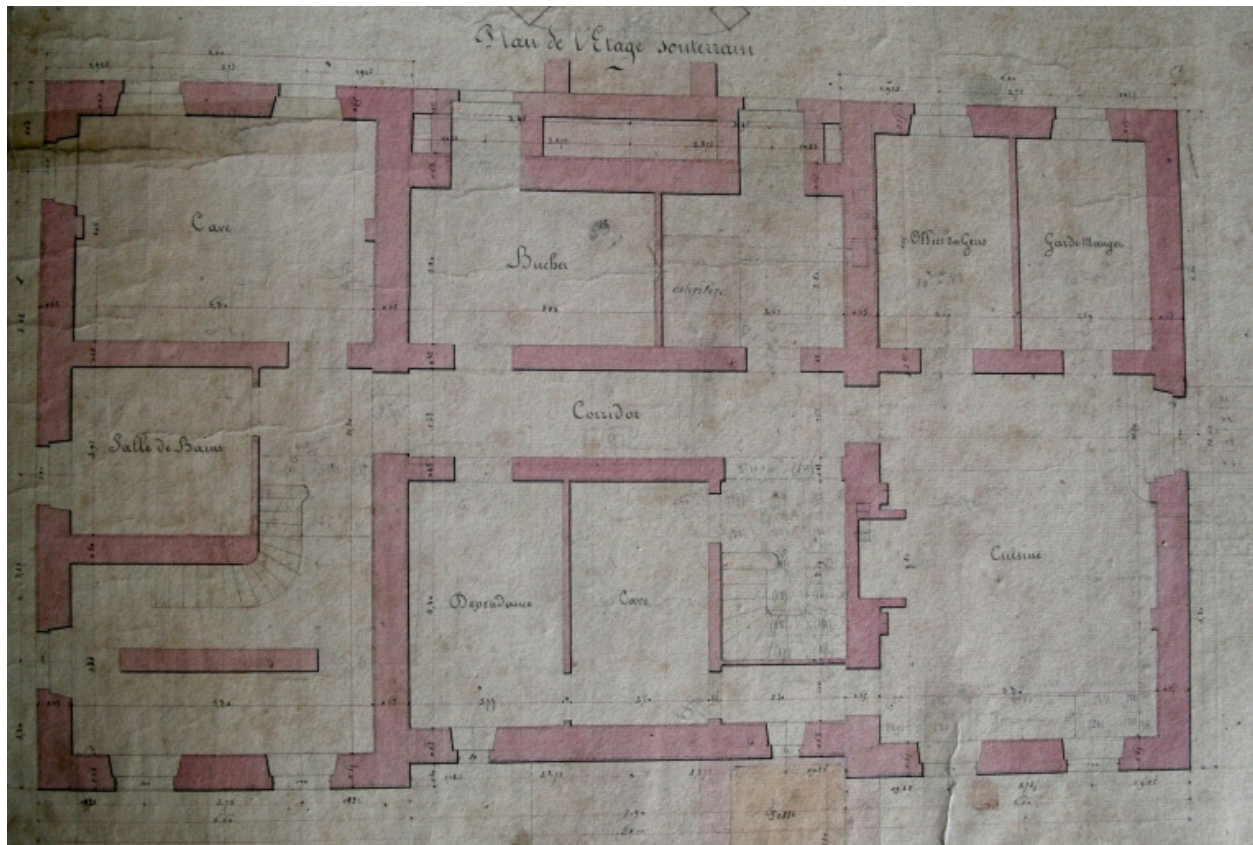
Elévation est (1851). Dessin Joseph Bigot, architecte (collection particulière)

IVR53\_20092910332NUCB

Auteur de l'illustration (reproduction) : Florent Maillard

(c) Région Bretagne

reproduction soumise à autorisation du titulaire des droits d'exploitation



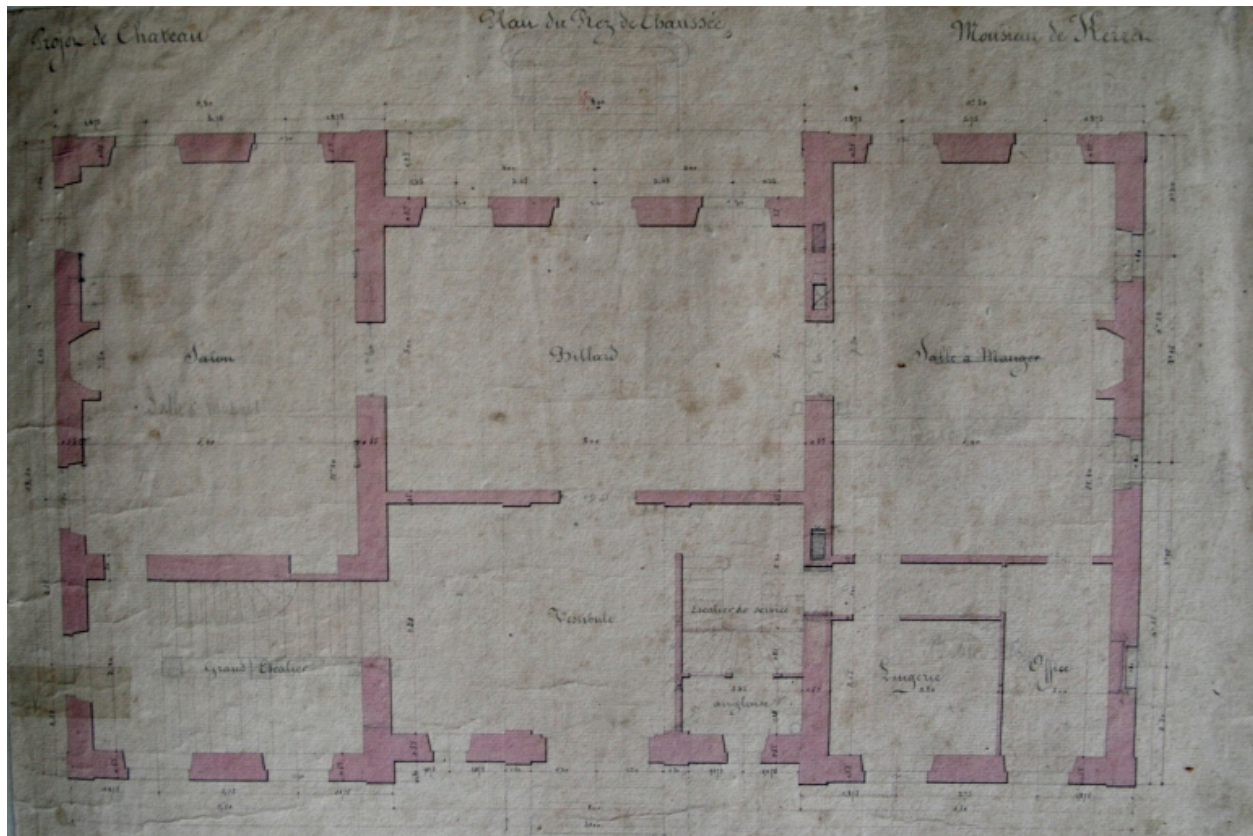
Plan de l'étage de soubassement (1851). Dessin Joseph Bigot, architecte (collection particulière)

IVR53\_20092910333NUCB

Auteur de l'illustration (reproduction) : Florent Maillard

(c) Région Bretagne

reproduction soumise à autorisation du titulaire des droits d'exploitation



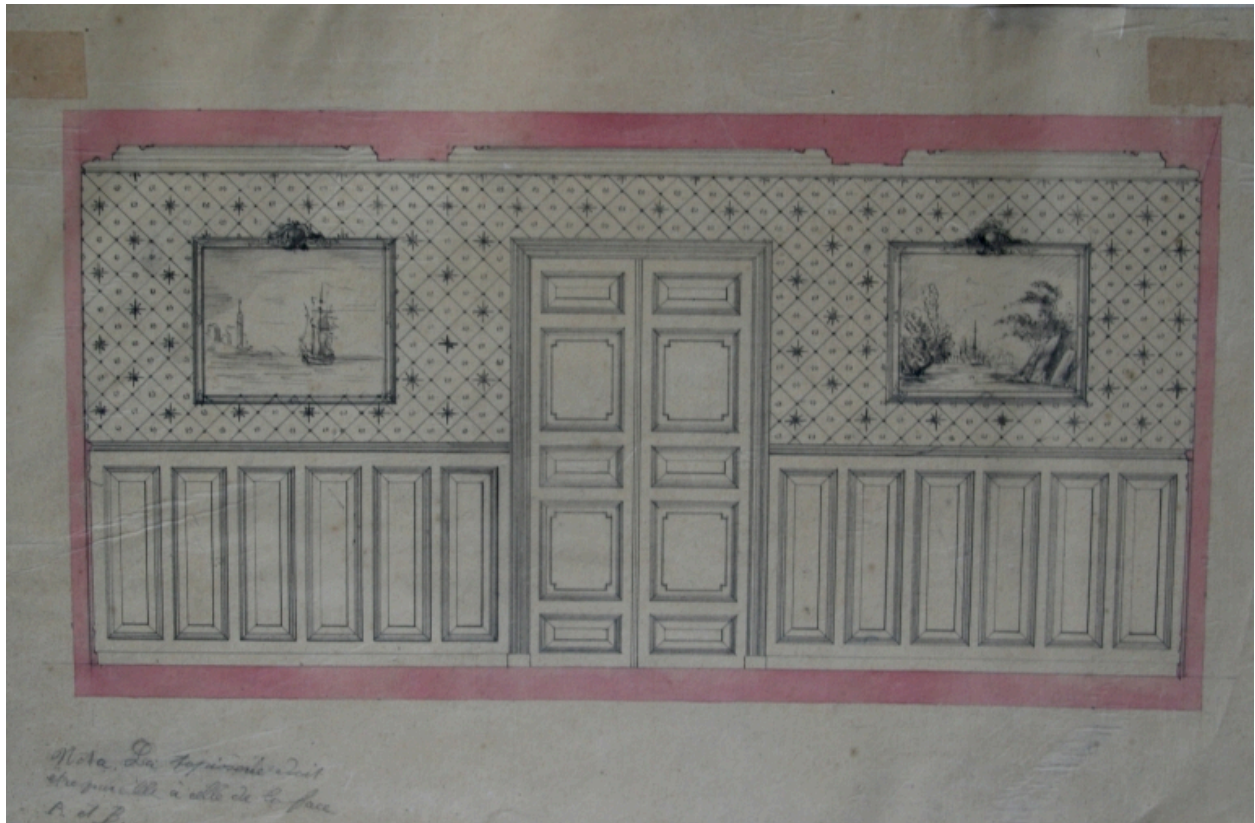
Plan du rez-de-chaussée (1851). Dessin Joseph Bigot, architecte (collection particulière)

IVR53\_20092910334NUCB

Auteur de l'illustration (reproduction) : Florent Maillard

(c) Région Bretagne

reproduction soumise à autorisation du titulaire des droits d'exploitation



Salle de billard, mur est (1851). Dessin Joseph Bigot, architecte (collection particulière)

IVR53\_20092910335NUCB

Auteur de l'illustration (reproduction) : Florent Maillard

(c) Région Bretagne

reproduction soumise à autorisation du titulaire des droits d'exploitation



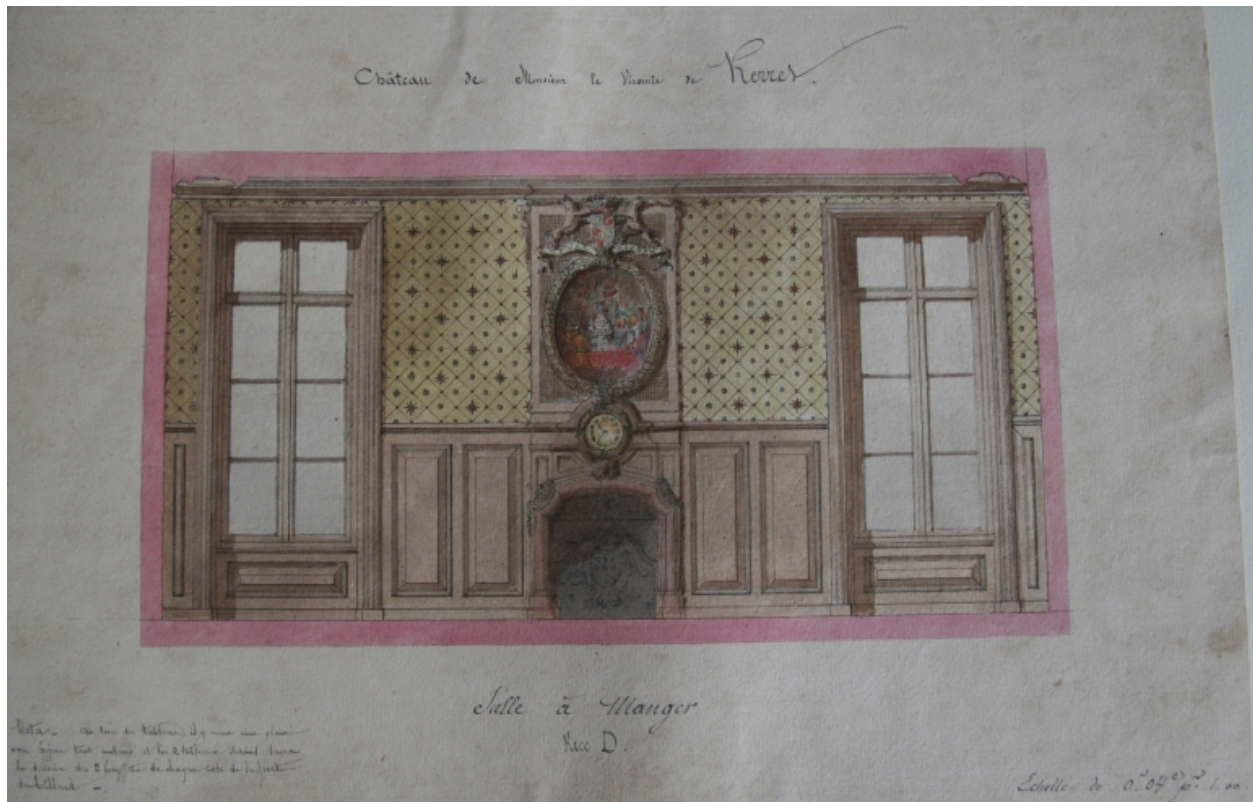
Salle à manger, plafond (1851). Dessin Joseph Bigot, architecte (collection particulière)

IVR53\_20092910336NUCB

Auteur de l'illustration (reproduction) : Florent Maillard

(c) Région Bretagne

reproduction soumise à autorisation du titulaire des droits d'exploitation



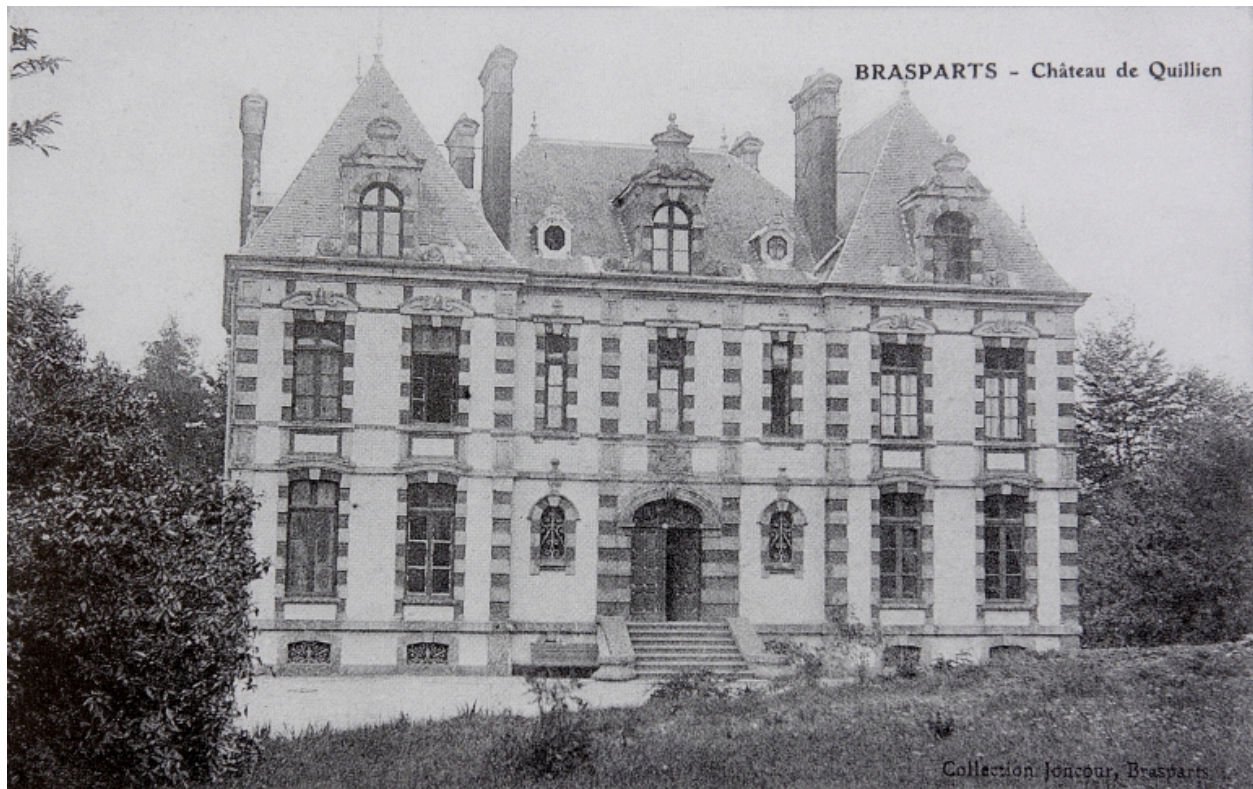
Salle à manger, mur nord (1851). Dessin Joseph Bigot, architecte (collection particulière)

IVR53\_20092910337NUCB

Auteur de l'illustration (reproduction) : Florent Maillard

(c) Région Bretagne

reproduction soumise à autorisation du titulaire des droits d'exploitation



Elévation est. Carte postale, vers 1900

IVR53\_20092900345NUCB

Auteur de l'illustration (reproduction) : Bernard Bègne

(c) Région Bretagne

reproduction soumise à autorisation du titulaire des droits d'exploitation



Elévation est

IVR53\_20092910338NUCA

Auteur de l'illustration : Florent Maillard

(c) Région Bretagne

reproduction soumise à autorisation du titulaire des droits d'exploitation



Vue générale nord-est

IVR53\_20092910339NUCA

Auteur de l'illustration : Florent Maillard

(c) Région Bretagne

reproduction soumise à autorisation du titulaire des droits d'exploitation



Elévation est, travée centrale

IVR53\_20092910340NUCA

Auteur de l'illustration : Florent Maillard

(c) Région Bretagne

reproduction soumise à autorisation du titulaire des droits d'exploitation



Elévation est, entrée

IVR53\_20092910341NUCA

Auteur de l'illustration : Florent Maillard

(c) Région Bretagne

reproduction soumise à autorisation du titulaire des droits d'exploitation



Elévation ouest

IVR53\_20092910342NUCA

Auteur de l'illustration : Florent Maillard

(c) Région Bretagne

reproduction soumise à autorisation du titulaire des droits d'exploitation



Salle à manger, détail de boiserie

IVR53\_20092910343NUCA

Auteur de l'illustration : Florent Maillard

(c) Région Bretagne

reproduction soumise à autorisation du titulaire des droits d'exploitation



Salon, cheminée

IVR53\_20092910344NUCA

Auteur de l'illustration : Florent Maillard

(c) Région Bretagne

reproduction soumise à autorisation du titulaire des droits d'exploitation



Parc, vestiges d'un gisant d'un seigneur de Quillien

IVR53\_20092910345NUCA

Auteur de l'illustration : Florent Maillard

(c) Région Bretagne

reproduction soumise à autorisation du titulaire des droits d'exploitation



Parc, vestiges d'un gisant d'un seigneur de Quillien

IVR53\_20092910346NUCA

Auteur de l'illustration : Florent Maillard

(c) Région Bretagne

reproduction soumise à autorisation du titulaire des droits d'exploitation



Parc, fontaine (1677)

IVR53\_20092910347NUCA

Auteur de l'illustration : Florent Maillard

(c) Région Bretagne

reproduction soumise à autorisation du titulaire des droits d'exploitation



Vestiges de l'ancienne chapelle

IVR53\_20092910348NUCA

Auteur de l'illustration : Florent Maillard

(c) Région Bretagne

reproduction soumise à autorisation du titulaire des droits d'exploitation