

Bretagne, Côtes-d'Armor
Locarn
près de Le Quinquis

Chapelle Notre-Dame-des-Fleurs (Locarn)

Références du dossier

Numéro de dossier : IA00003679
Date de l'enquête initiale : 1964
Date(s) de rédaction : 1975
Cadre de l'étude : étude d'inventaire
Degré d'étude : étudié

Désignation

Dénomination : chapelle
Vocabulaire : Notre-Dame-des-Fleurs
Parties constituant non étudiées : enclos

Compléments de localisation

Milieu d'implantation : isolé
Références cadastrales : 1964, G, 496

Historique

Période(s) principale(s) : 17^e siècle

Description

Éléments descriptifs

Matériau(x) du gros-œuvre, mise en œuvre et revêtement : granite, appareil mixte ; schiste revêtement
Matériau(x) de couverture : ardoise
Type(s) de couverture : toit à longs pans ; pignon découvert

Statut, intérêt et protection

Statut de la propriété : propriété de la commune

Présentation

Ce dossier correspond à une transcription numérique d'éléments d'enquêtes antérieures à 2000. Tout enrichissement est le bienvenu

Annexe 1

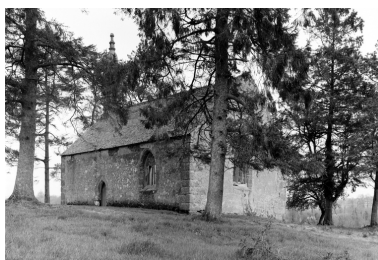
Étude d'inventaire sur la commune de Locarn, 1964 :

Lien [PDF](#)

Illustrations



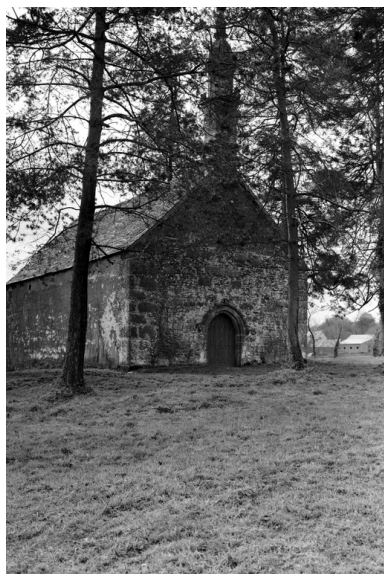
Vue de situation.
Phot. Denise Dufief
IVR53_19832200241ZA



Vue générale sud est
Phot. François Dagorn
IVR53_19662200219V



Vue de situation
Phot. François Dagorn
IVR53_19662200218V



Façade ouest
Phot. François Dagorn
IVR53_19662200217V



Clocheton
Phot. François Dagorn
IVR53_19662200220V



Chevet
Phot. François Dagorn
IVR53_19662200221V

Dossiers liés

Dossiers de synthèse :

Présentation de la commune de Locarn (IA22004903) Bretagne, Côtes-d'Armor, Locarn

Oeuvre(s) contenue(s) :

Autel, tabernacle (autel tombeau, tabernacle à ailes), chapelle Notre-Dame-des-Fleurs (Locarn) (IM22000878)

Bretagne, Côtes-d'Armor, Locarn

Clôture liturgique (table de communion), chapelle Notre-Dame-des-Fleurs (Locarn) (IM22000879) Bretagne, Côtes-d'Armor, Locarn

Statue (d'applique, petite nature) : saint Joseph et l'enfant, chapelle Notre-Dame-des-Fleurs (Locarn) (IM22000881)
Bretagne, Côtes-d'Armor, Locarn

Statue (d'applique, petite nature) : Vierge à l'Enfant, chapelle Notre-Dame-des-Fleurs (Locarn) (IM22000880) Bretagne, Côtes-d'Armor, Locarn

Auteur(s) du dossier : Jean-Pierre Ducouret

Copyright(s) : (c) Inventaire général



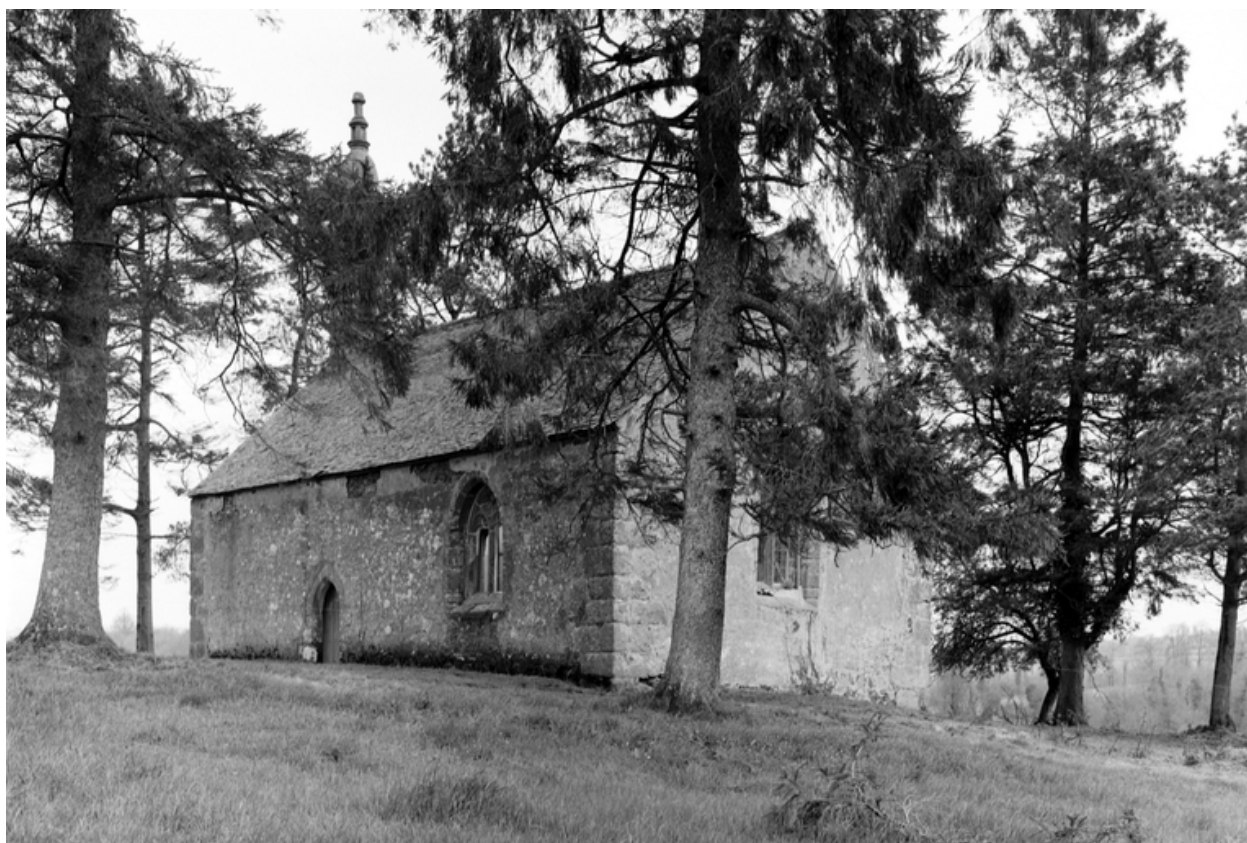
Vue de situation.

IVR53_19832200241ZA

Auteur de l'illustration : Denise Dufief

(c) Inventaire général, ADAGP

reproduction soumise à autorisation du titulaire des droits d'exploitation



Vue générale sud est

IVR53_19662200219V

Auteur de l'illustration : François Dagorn

(c) Inventaire général, ADAGP

reproduction soumise à autorisation du titulaire des droits d'exploitation



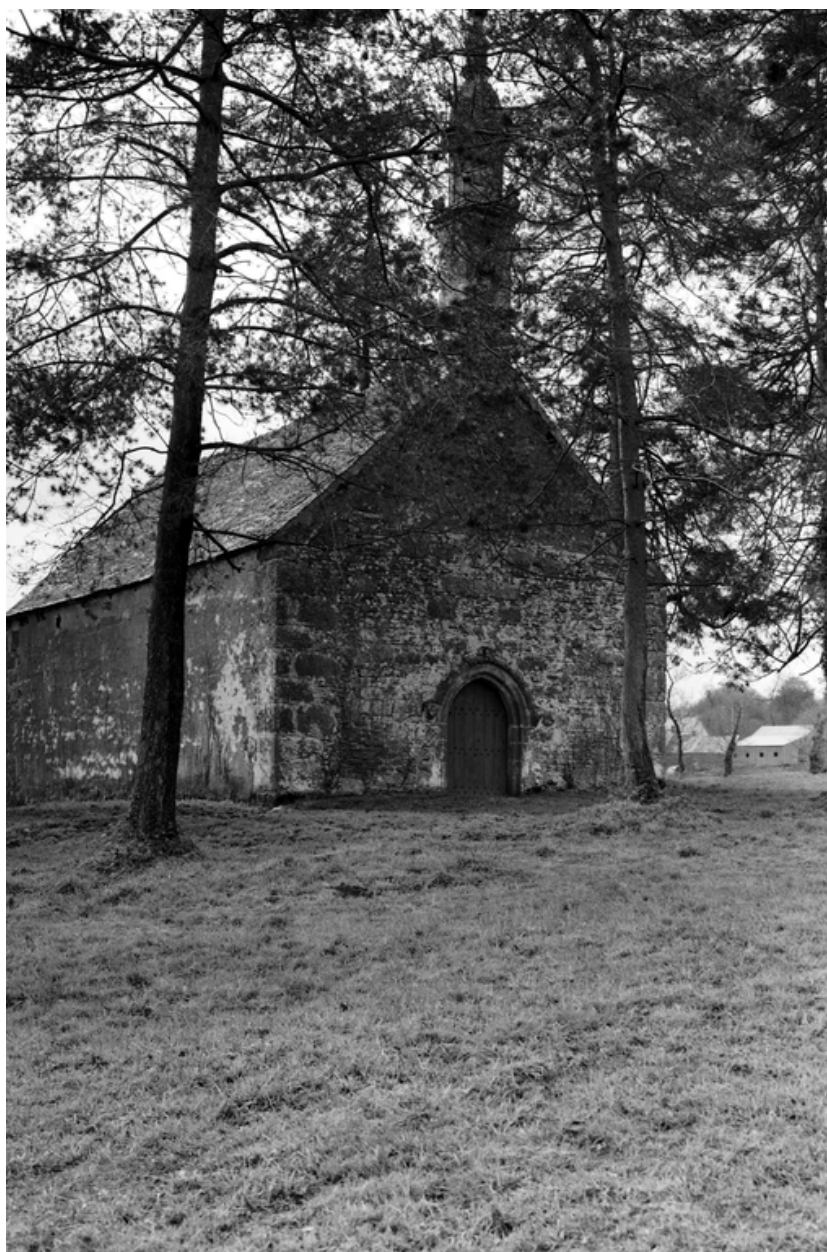
Vue de situation

IVR53_19662200218V

Auteur de l'illustration : François Dagorn

(c) Inventaire général, ADAGP

reproduction soumise à autorisation du titulaire des droits d'exploitation



Façade ouest

IVR53_19662200217V

Auteur de l'illustration : François Dagorn

(c) Inventaire général, ADAGP

reproduction soumise à autorisation du titulaire des droits d'exploitation



Clocheton

IVR53_19662200220V

Auteur de l'illustration : François Dagorn

(c) Inventaire général, ADAGP

reproduction soumise à autorisation du titulaire des droits d'exploitation



Chevet

IVR53_19662200221V

Auteur de l'illustration : François Dagorn

(c) Inventaire général, ADAGP

reproduction soumise à autorisation du titulaire des droits d'exploitation