

Bretagne, Morbihan  
Kernascléden

## Eglise paroissiale Notre-Dame (Kernascléden)

### Références du dossier

Numéro de dossier : IA00008294

Date de l'enquête initiale : 1975

Date(s) de rédaction : 1975, 1986, 2020

Cadre de l'étude : enquête thématique régionale L'architecture gothique en Bretagne, inventaire topographique  
Kernascléden

Degré d'étude : étudié

Référence du dossier Monument Historique : PA00091325

### Désignation

Dénomination : église paroissiale

Vocable : Notre-Dame

### Compléments de localisation

Milieu d'implantation : en village

Références cadastrales : 1947, E3, 471

### Historique

La chapelle, dédiée à la Vierge, est mentionnée en 1428 dans le testament de Marguerite de Bretagne, femme d'Alain IX de Rohan, et soeur du duc Jean V, qui lui lègue 40 sous. Deux ans plus tard, une bulle de Martin V approuve le projet du vicomte d'y établir deux chapelains et de doter convenablement la fondation. Le chantier avait dû être entrepris, à la génération précédente, par Alain VIII et Béatrix de Clisson, soit dès les années 1420. La présence, à la croisée du transept, des armes de Jean V et de son épouse Jeanne de France, morte en 1433, marque l'état d'avancement des travaux à cette date. Celles de Bertrand de Rosmadec, évêque de Quimper, mort en 1445, à la voûte du bras nord, fournissent un autre indice chronologique. Enfin, une inscription latine et française, gravée en relief sur une pierre encastrée dans le mur nord du chœur, indique que, le 2 septembre 1453, la chapelle fut dédiée par Yves de Pontsal, évêque de Vannes, et qu'elle fut voûtée en 1464 par Pierre et J. Le Bail. L'héraldique des clés de voûte confirme parfaitement l'intense activité qui règne en ces années centrales du 15e siècle : dans les trois travées du chœur, on relève, d'ouest en est, les armes de Louis II de Rohan-Guéméné, qui succède à son père en 1457 ; du vicomte Jean II, fils d'Alain IX, vicomte de Rohan de 1461 à 1516 et maître d'ouvrage des châteaux de Josselin et Pontivy ; de François II enfin, qui ceint la couronne ducale en 1458. Le 19e siècle consacre la valeur patrimoniale de la chapelle, mais l'ouverture, dans les années 1840, de la nouvelle route départementale de Pontivy à Scaër déchausse ses fondations et nécessite la création de perrons pour accéder à ses portes. Des travaux d'assainissement ont lieu en 1869. La partie supérieure du clocher s'effondre en 1876, imposant la dépose de la flèche et des réparations à la couverture, travaux qui sont menés d'octobre 1877 à mars 1879 sous la conduite d'É. Corroyer. En 1894-1895, on exécute de nouveaux travaux d'assainissement, pour remédier à des problèmes d'humidité récurrents, on refait une partie des balustrades et des couronnements des contreforts. L'ancien maître-autel est rétabli en 1899. Enfin, en 1923, les peintures murales sont consolidées par Ypermann, qui en fait le relevé et dégage dans le transept la Danse macabre et l'Enfer. Une nouvelle campagne de restauration sera menée à la fin du 20e siècle. À l'origine simple trève\* de Saint-Caradec-Trégomel, Kernascléden devient paroisse autonome en 1908, et commune en 1955 seulement.

Période(s) principale(s) : 15e siècle

Période(s) secondaire(s) : 4e quart 19e siècle

Dates : 1453 (porte la date), 1464 (porte la date)

Auteur(s) de l'oeuvre : Pierre Le Bail (maître de l'oeuvre, signature), J. Le Bail (maître de l'oeuvre, signature), Eugène Corroyer (architecte, signature)

Personne(s) liée(s) à l'histoire de l'oeuvre : Alain IX de Rohan (commanditaire, attribution par source)

## Description

### Plan et ordonnance intérieure

La chapelle présente un plan en croix latine où nef et chœur s'équilibrent de part et d'autre d'un transept de trois travées carrées. Elle offre toutefois diverses irrégularités. Ainsi, la nef de trois travées ne comporte qu'un bas-côté, au nord. La première grande arcade est plus étroite que les suivantes, du fait de la présence d'un escalier en vis desservant le clocher. Inscrit dans un carré, le chœur, également de trois travées, est accosté de deux collatéraux, mais celui du sud est plus large que son symétrique. Deux porches voûtés sont greffés sur le flanc méridional : le premier, profond de deux travées, ouvre sur la travée médiane de la nef, le second, plus modeste, est situé à l'aisselle du transept et du chœur. Une sacristie rectangulaire hors-œuvre, elle aussi voûtée, lui répond au nord du chœur. La nef, basse et large, dépourvue de fenêtres hautes, est néanmoins correctement éclairée par la rose inscrite dans un arc plein-cintre percée dans son mur ouest, par les deux baies du mur sud et par un oculus flamboyant ménagé au nord, dans la travée centrale du bas-côté. Une tribune, desservie par l'escalier d'accès au clocher, occupait le revers de la façade ouest, comme en témoigne une porte débouchant aujourd'hui sur le vide. Les voûtes d'ogives, quadripartites et bombées, sont contrebutées au sud par le porche et au nord par le collatéral. Les supports sont des massifs quadrangulaires flanqués de colonnettes cylindriques à chapiteaux, qui reçoivent les moulures de l'intrados, ogives, doubleaux et formerets du vaisseau principal retombant sur des culots. Il en va de même à la croisée du transept et dans le bras sud, alors que dans le bras nord, la retombée se fait sur des petites colonnettes à chapiteaux. Les arcs de la croisée ouvrant sur les bras du transept présentent le tracé plein-cintre fréquent dans l'architecture du deuxième quart du 15<sup>e</sup> siècle en Bretagne occidentale. Dans le chœur, les clés des arcs et la voûte du vaisseau central sont plus hautes que dans la nef, conférant davantage d'élégance à l'élévation. Les voûtes possèdent des liernes transversales, découpant chaque travée en six voûtains, couverts d'exceptionnelles peintures murales. Les nervures retombent ici, en pénétration directe, sur des colonnettes engagées dans les piles cylindriques qui séparent les trois vaisseaux. Celles-ci reçoivent également en pénétration les moulures des grands arcs. Ce détail confirme la postériorité du chœur par rapport à la nef déjà révélée par la lecture des armoiries figurant sur les clés de voûtes. Les chapiteaux n'ont cependant pas complètement disparu : ils sont encore présents aux retombées des grandes arcades vers la croisée et le mur de chevet. L'examen des remplages et des ébrasements des baies confirme l'homogénéité de l'édifice.

### Ordonnance extérieure

Depuis le milieu du 19<sup>e</sup> siècle, l'édifice, bâti en moyen appareil régulier de granite, souffre, à la fois sur le plan sanitaire et esthétique, de la proximité de la voirie sur son flanc sud. Cette élévation méridionale, où nef et chœur sont dotés d'un porche distinct, déploie une grande inventivité plastique pour exprimer la richesse du sanctuaire et le faste de ses commanditaires. Le porche de la nef, profond et relativement étroit (sa longueur est égale à celle du bras de transept) s'ouvre par une porte en plein-cintre et une baie en tympan inscrites dans la même embrasure, aux voussures richement décorées de feuilles de vigne et de raisins. Il présente une version réduite du porche nord de Notre-Dame de Quimperlé. Les contreforts qui l'encadrent, creusés de niches à console et à dais, sont ici plus ornés et disposés en éperon, ce qui permet d'avancer que le chantier de Quimperlé est antérieur de quelques années. Le pignon, qui porte cinq blasons non identifiés, a ses rampants ornés d'arcs trilobés renversés. À l'intérieur, douze niches aux dais imposants, reposant sur des socles à pans coupés, ménagées dans les murs latéraux abritent les Apôtres. Le bras sud du transept accuse un fort parti de muralité, à peine tempéré par le percement d'une rose à huit lobes dont les motifs trilobés et quadrilobés témoignent du goût persistant pour le répertoire rayonnant. En revanche, les autres baies de l'édifice sont garnies de remplages complexes où triomphent les jeux de courbes et de contre-courbes du flamboyant. Immédiatement à sa droite, le porche dit des hommes s'ouvre par une arcade à intrados orné d'une suite de trilobes, motif très en vogue dans la Bretagne des années 1440 et qui perdurera jusqu'à la fin du siècle, au porche ouest de la cathédrale de Vannes et à Quelven. La porte géminée située au fond de ce porche a, elle, son homologue au porche sud de Saint-Fiacre du Faouët. Deux niches à dais superposées animent le trumeau et le tympan, l'une abritant un bénitier, l'autre une statue. L'architecte a, certes, privilégié la façade sud, mais les autres élévations ne sont pas pour autant négligées. À l'ouest, la façade est encadrée par deux contreforts d'angle en équerre, amortis par des pinacles. Le portail en tiers-point, encadré de minces pilastres et surligné d'une accolade à fleuron, est surmonté d'une rose à huit lobes inscrite dans un arc en plein-cintre à multiples ressauts, sous un arc de décharge lancé entre les contreforts. Le mur-pignon porte un clocher à coursière en surplomb, portée par quatre arcs à ressauts, dont le garde-corps ajouré a été modifié par Corroyer en 1878. Le clocher lui-même, en revanche, a été restauré à l'identique. Carré à la base, il est percé à l'ouest et à l'est de deux baies, réunies sous un gâble orné de trilobes aveugles et de mouchettes, et est couronné par une flèche aiguë à huit pans, selon un modèle qui connaîtra un succès prolongé dans toute la Bretagne occidentale. Au nord, dans l'angle rentrant formé par l'extrémité du collatéral, s'élève une tourelle d'escalier polygonale couronnée par une flèche de pierre conique flanquée de huit gâbles aveugles, dont la vis dessert le clocher et les combles. Son couronnement est exactement identique à ceux des tourelles d'escalier de Quimperlé. Le chevet plat est puissamment scandé par deux contreforts angulaires, et deux contreforts droits dans l'axe des piles du chœur. La baie percée à l'extrémité du bas-côté sud a un tracé évoquant des modèles anglais, qu'on retrouve à la cathédrale de Saint-Pol-de-Léon et à Locronan. L'ensemble de la chapelle, vaisseau central et bas-côtés, est réuni sous un grand comble à deux versants. Le sommet des murs est orné d'une corniche sculptée de feuilles retournées, d'où jaillissent des

gargouilles. Le porche et les murs gouttereaux du chœur sont couronnés par une balustrade à deux rangs de soufflets tête-bêche. Les solides contreforts qui ceignent l'édifice sont amortis par une foison de pinacles, dont l'élan vertical dynamise la silhouette, déployant une typologie variée : soit massifs et à section quadrangulaire, cantonnés ou non de quatre petits pinacles à base ronde, soit minces et à section circulaire, qui reproduisent fidèlement un modèle apparu dans le second quart du siècle sur la tour nord de la cathédrale de Quimper. Bénéficiant du mécénat ducal conjugué à celui des Rohan, qui permit la réalisation d'un décor sculpté et peint sans égal, Kernascléden s'impose comme une œuvre majeure des deuxième et troisième quarts du 15<sup>e</sup> siècle, manifeste d'un style flamboyant maîtrisé. Les 73 marques de lapicides relevées dans l'édifice, identiques dans la nef et le chœur, plaident en faveur d'une conception homogène, exécutée à partir de l'ouest par les mêmes artisans, mais enregistrant au cours d'un chantier qui dura quatre décennies les évolutions stylistiques des années centrales du siècle. Cet atelier, qui avait fait ses preuves peu d'années auparavant à Quimperlé transporta ensuite son savoir-faire à Saint-Fiacre du Faouët. Son influence rayonna aussi bien sur la Cornouaille que sur le Vannetais.

### Eléments descriptifs

Matériau(x) du gros-oeuvre, mise en oeuvre et revêtement : granite ; pierre de taille

Matériau(x) de couverture : ardoise

Plan : plan en croix latine

Étage(s) ou vaisseau(x) : 3 vaisseaux

Couvrements : voûte d'ogives

Élévations extérieures : élévation à travées

Type(s) de couverture : flèche en maçonnerie, toit à longs pans, pignon découvert ; noue

Escaliers : escalier dans-oeuvre : escalier en vis sans jour

### Décor

Techniques : peinture, vitrail

Représentations : armoiries ; ange ; l'Enfer ; danse macabre ; sainte Anne ; saint Joachim ; scène chrétienne ; vie de la Vierge ; enfance du Christ ; Passion ; vie glorieuse du Christ

Précision sur les représentations :

Armes de Jeanne de France, de Bertrand de Rosmadec, de Louis II de Rohan Guéméné, de Jean II de Rohan, de François II.

### Statut, intérêt et protection

Intérêt de l'œuvre : à signaler

Protections : classé MH, 1857/04/03

Statut de la propriété : propriété de la commune

### Références documentaires

#### Bibliographie

- "Notice sur la chapelle de Notre-Dame de Kernascléden"  
"Notice sur la chapelle de Notre-Dame de Kernascléden", dans Mélanges d'Histoire et d'archéologie bretonnes, Rennes-Paris, 1855, t. I, p. 204-213
- "Notre-Dame de Kernascléden"  
"Notre-Dame de Kernascléden", dans Congrès archéologique de France, 1957, Cornouaille, Orléans 1957, p. 100-113

### Liens web

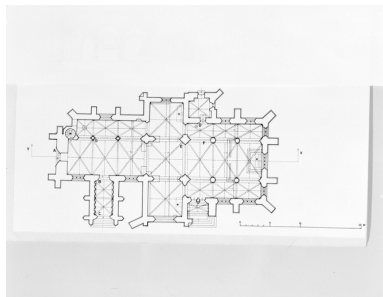
- Lien vers la base Architecture Mérimée (notice Monuments Historiques) : [http://www.culture.gouv.fr/public/mistral/merimee\\_fr?ACTION=CHERCHER&FIELD\\_98=REF&VALUE\\_98=PA00091325](http://www.culture.gouv.fr/public/mistral/merimee_fr?ACTION=CHERCHER&FIELD_98=REF&VALUE_98=PA00091325)

### Annexe 1

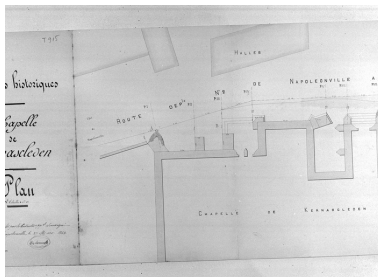
Etude d'inventaire sur le canton de Guéméné-sur-Scorff, 1975 :

[Lien PDF](#)

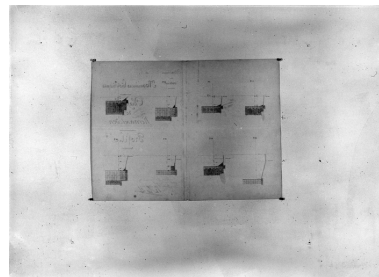
## Illustrations



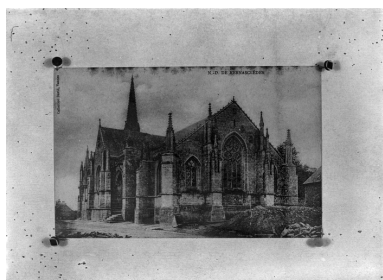
Plan au sol.  
Phot. François Dagorn  
IVR53\_19785600042N



Plan partiel (reproduction  
AD, 56, Série T 915).  
Phot. François Dagorn  
IVR53\_19685600388V



Détails maçonnerie (reproduction  
AD, 56, Série T 915).  
Phot. François Dagorn  
IVR53\_19685600389V



Vue générale sud-est  
(reproduction AD, 56, 213-5).  
Phot. François Dagorn  
IVR53\_19685600506V



Façade ouest, vue générale  
(reproduction AD, 56, 213-3).  
Phot. Guy Artur  
IVR53\_19685600505V



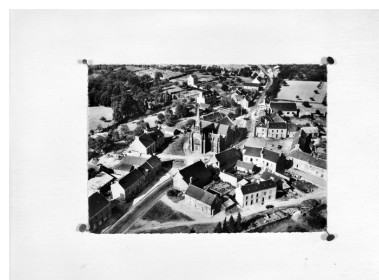
Vue aérienne ouest.  
Phot. François Dagorn  
IVR53\_19675602733V



Vue générale aérienne prise du sud.  
Phot. G.A.L.A.T.  
IVR53\_19695600733V



Vue aérienne prise du nord-ouest.  
Phot. G.A.L.A.T.  
IVR53\_19695600731V



Vue aérienne sud-ouest.  
Phot. François Dagorn  
IVR53\_19675602732V



Vue aérienne prise du sud.  
Phot. G.A.L.A.T.



Vue aérienne prise de l'est.  
Phot. G.A.L.A.T.



Vue de situation prise du sud.  
Phot. G.A.L.A.T.

IVR53\_19695600734V



Vue générale prise de l'ouest.  
Phot. G.A.L.A.T.  
IVR53\_19695600730V

IVR53\_19695600735V



Vue générale éloigné depuis l'ouest  
Phot. François Dagorn  
IVR53\_19675600451V

IVR53\_19695600732V



Vue générale ouest.  
Phot. François Dagorn  
IVR53\_19675600452V



Vue de l'angle nord-est avec  
la tourelle d'accès au clocher.  
Phot. François Dagorn  
IVR53\_19675600466V



Façade ouest, portail.  
Phot. Guy Artur  
IVR53\_19765600107X



Porte murée du collatéral  
nord dans la façade ouest.  
Phot. François Dagorn  
IVR53\_19675600463V



Mur nord de la nef.

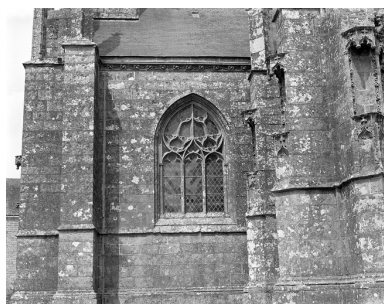


Vue de la flèche.



Façade nord, rosace du  
bas-côté nord de la nef.  
Phot. Guy Artur  
IVR53\_19765600161X

Phot. François Dagorn  
IVR53\_19675600447V



Façade sud, détail de la fenêtre  
de la nef (à l'ouest du porche).

Phot. Guy Artur  
IVR53\_19765600103X

Phot. François Dagorn  
IVR53\_19675600460V



Vue générale sud.

Phot. François Dagorn  
IVR53\_19675600445V



Vue sud-est avec chevet.

Phot. François Dagorn  
IVR53\_19675600450V



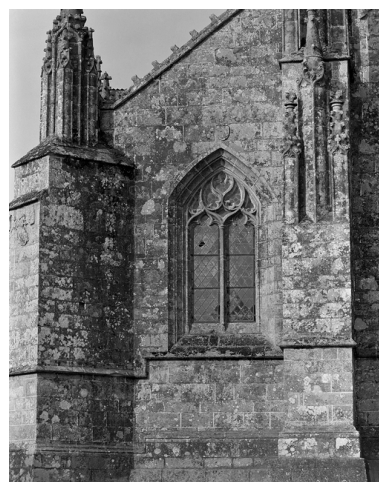
Vue générale dans l'axe du  
contre-fort, biais sud-est.

Phot. François Dagorn  
IVR53\_19675600455V



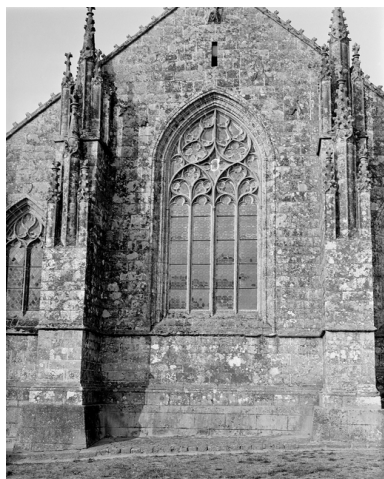
Chevet, vue générale.

Phot. François Dagorn  
IVR53\_19675600461V

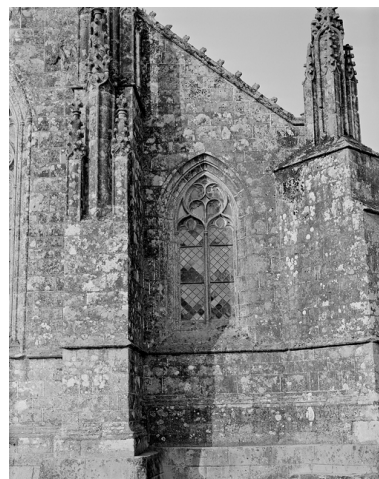


Façade est, détail de la  
fenêtre du bas côté sud.

Phot. Guy Artur  
IVR53\_19765600130X



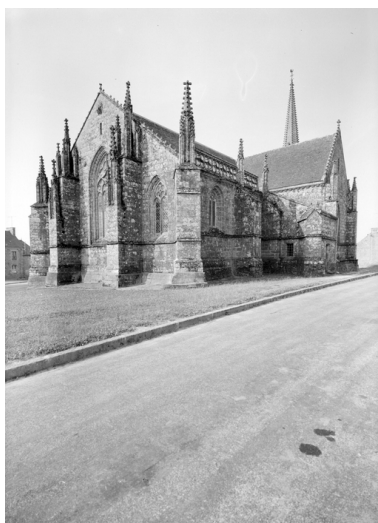
Détail des pinacles du chevet.



Façade est, détail de  
la maîtresse-vitre.  
Phot. Guy Artur  
IVR53\_19765600159X



Phot. Guy Artur  
IVR53\_19765600131X



Façade est, détail de la  
fenêtre du bas-côté nord.  
Phot. Guy Artur  
IVR53\_19765600160X



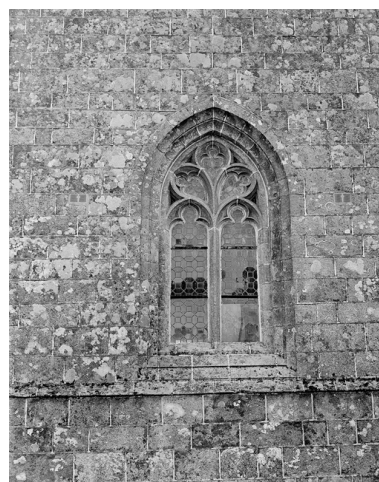
Vue sud du chevet.  
Phot. François Dagorn  
IVR53\_19675600464V



Vue générale nord-est.  
Phot. François Dagorn  
IVR53\_19675600462V



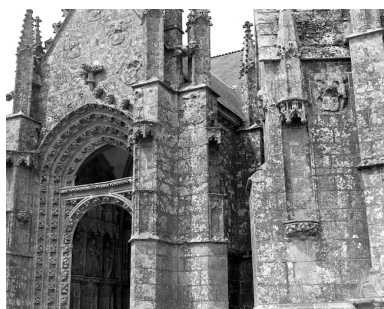
Contreforts du chevet.  
Phot. François Dagorn  
IVR53\_19675600448V



Façade nord, détail de la fenêtre  
du chœur, troisième travée.  
Phot. Guy Artur  
IVR53\_19765600164X

Façade nord, détail de la fenêtre  
du chœur, deuxième travée.  
Phot. Guy Artur  
IVR53\_19765600163X

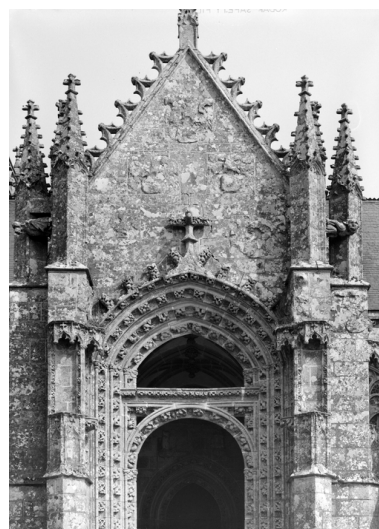
Façade nord, détail de la fenêtre  
du bras nord du transept.  
Phot. Guy Artur  
IVR53\_19765600162X



Détail des pinacles des contreforts  
sud-est du porche de la nef.  
Phot. Guy Artur  
IVR53\_19765600102X



Vue de l'espace entre le  
porche de la nef et le bras sud  
Phot. François Dagorn  
IVR53\_19675600454V



Tympan du porche  
et ses cinq armoiries.  
Phot. François Dagorn  
IVR53\_19675600446V



Vue générale du porche de la nef.  
Phot. François Dagorn  
IVR53\_19675600465V



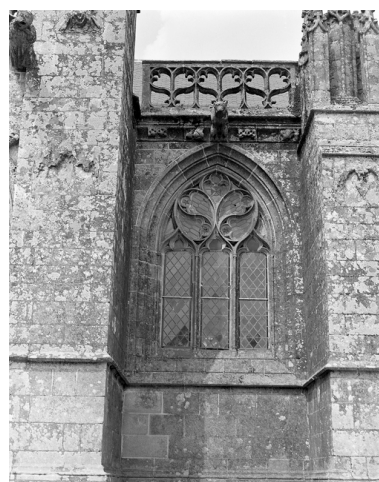
Vue axiale du porche de la nef.  
Phot. François Dagorn  
IVR53\_19675600453V



Niches extérieures  
du porche de la nef.  
Phot. François Dagorn  
IVR53\_19675600468V



Porche sud de la nef, vue axiale.



Façade sud, détail de la fenêtre  
du chœur, deuxième travée.

Niches extérieures ouest  
du porche de la nef.

Phot. François Dagorn  
IVR53\_19675600467V



Façade sud, détail de la fenêtre  
du choeur, troisième travée.

Phot. Guy Artur  
IVR53\_19765600106X



Façade sud, détail de la  
fenêtre de la nef (entre le  
porche et le bras de transept).

Phot. Guy Artur  
IVR53\_19765600104X

Phot. Guy Artur  
IVR53\_19765600105X



Pignon du bras sud du transept.

Phot. François Dagorn  
IVR53\_19675600459V



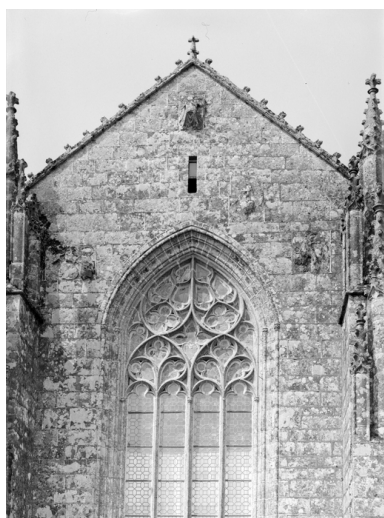
Niche du croisillon sud.  
Phot. François Dagorn  
IVR53\_19675600469V



Armoiries du pignon  
du croisillon sud.  
Phot. François Dagorn  
IVR53\_19675600457V



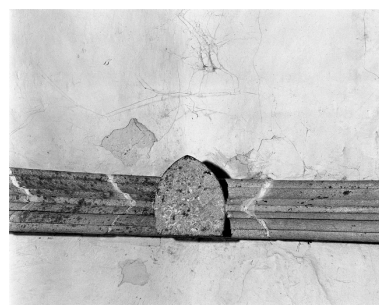
Porche du choeur.  
Phot. François Dagorn  
IVR53\_19675600458V



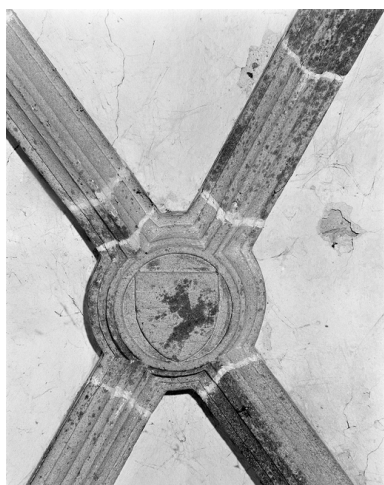
Partie supérieure du  
chevet avec armoiries  
Phot. François Dagorn  
IVR53\_19675600449V



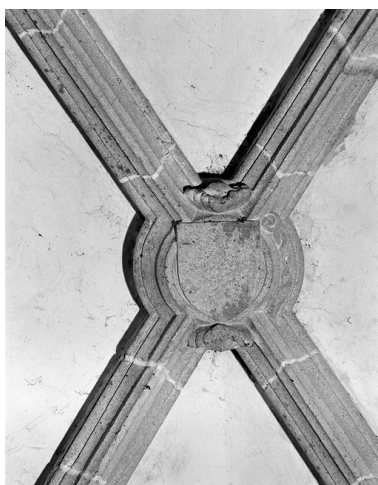
Ecu, croisée de la  
deuxième travée du choeur.  
Phot. François Dagorn  
IVR53\_19675601604X



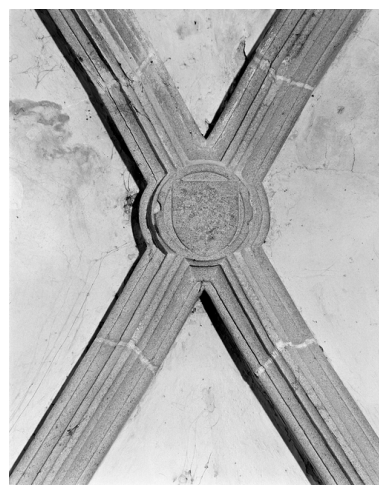
Ecu, arc d'ogive de la troisième  
travée du bas-côté nord du choeur.  
Phot. François Dagorn  
IVR53\_19675601610X



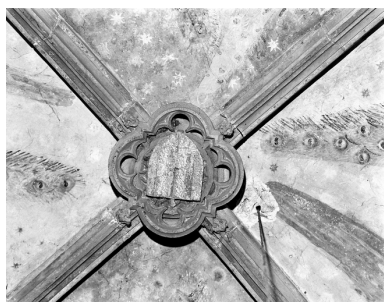
Ecu, croisée de la troisième  
travée du bas-côté nord du choeur.  
Phot. François Dagorn  
IVR53\_19675601606X



Ecu, croisée de la deuxième  
travée du bas-côté nord du choeur.  
Phot. François Dagorn  
IVR53\_19675601609X



Ecu, croisée de la première  
travée du bas-côté nord du choeur.  
Phot. François Dagorn  
IVR53\_19675601608X



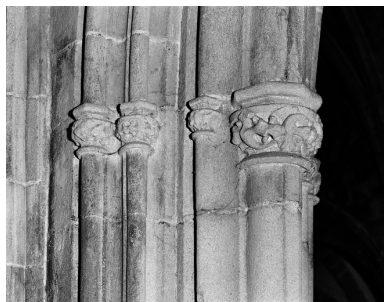
Ecu, croisée de la première  
travée du bras nord du transept.  
Phot. François Dagorn  
IVR53\_19675601607X



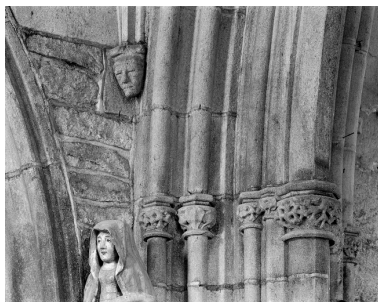
Ecu, croisée de la  
première travée du choeur.  
Phot. François Dagorn  
IVR53\_19675601603X



La voûte du porche du choeur.  
Phot. François Dagorn  
IVR53\_19675600441V



Détail de chapiteaux, pile nord-est de la croisée du transept.  
Phot. François Dagorn  
IVR53\_19675601619X



Détail de culée et de chapiteaux, pile nord-ouest de la croisée du transept.  
Phot. François Dagorn  
IVR53\_19675601616X



Trois piliers de la croisée du transept.  
Au premier plan à gauche, le pilier sud-est, puis les piliers nord-est et nord-ouest. Arrière plan, le bras nord du transept et le bas-côté nord.  
Phot. François Dagorn  
IVR53\_19675601589V



Nef, vue générale vers l'ouest de la nef (prise de la croisée du transept).  
Phot. Guy Artur  
IVR53\_19765600272V



Vue transversale du sud-est au nord-ouest.  
Phot. François Dagorn  
IVR53\_19675600486V



Vue transversale du nord-ouest au sud-est.  
Phot. François Dagorn  
IVR53\_19675600487V



Intérieur, vue axiale d'ouest en est.  
Phot. François Dagorn  
IVR53\_19675600417V



Bas-côté nord et chœur.  
Phot. François Dagorn  
IVR53\_19675601590V



Nef, vue générale vers le  
sud-ouest (prise de l'angle  
nord-ouest de la croisée).  
Phot. Guy Artur  
IVR53\_19765600273V



Vue générale de l'extrados des voûtes.  
Phot. Guy Artur  
IVR53\_19765600158X



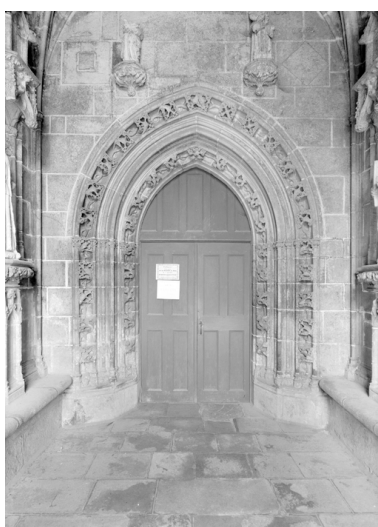
Ecu, croisée de la  
troisième travée du chœur.  
Phot. François Dagorn  
IVR53\_19675601605X



Vue générale de l'extrados  
des voûtes et de la charpente.  
Phot. Guy Artur  
IVR53\_19765600157X



Sacristie, vue intérieure.  
Phot. Guy Artur  
IVR53\_19765600134X



Porche de la nef, porte  
d'accès à l'église.  
Phot. François Dagorn  
IVR53\_19675600438V



Porche sud de la nef,  
statue de femme.  
Phot. François Dagorn  
IVR53\_19675600436X



Porche sud de la nef,  
détail des voûtures.  
Phot. François Dagorn  
IVR53\_19675600439V



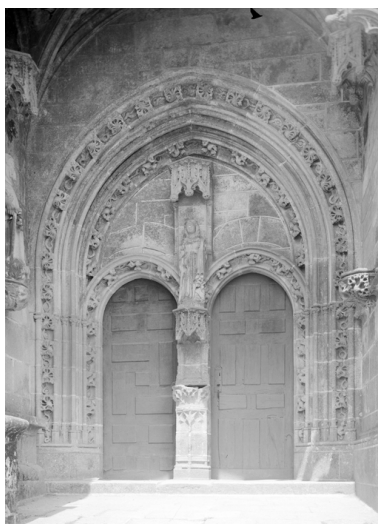
Base du décor de la porte  
nord du porche de la nef,  
deux petits personnages.  
Phot. François Dagorn  
IVR53\_19675600435X



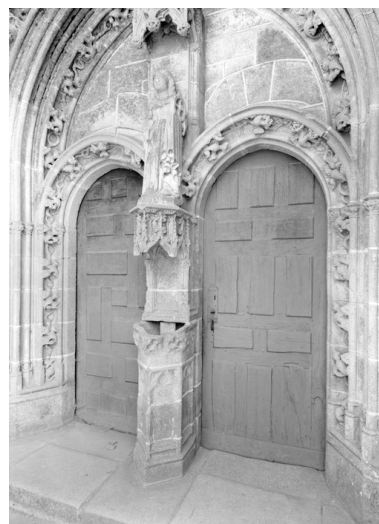
Porche sud de la nef, voûtes.  
Phot. François Dagorn  
IVR53\_19675600433V



Base du décor de la porte nord  
du porche de la nef, singe.  
Phot. François Dagorn  
IVR53\_19675600434X



Portail du porche du chœur.  
Phot. François Dagorn  
IVR53\_19675600440V



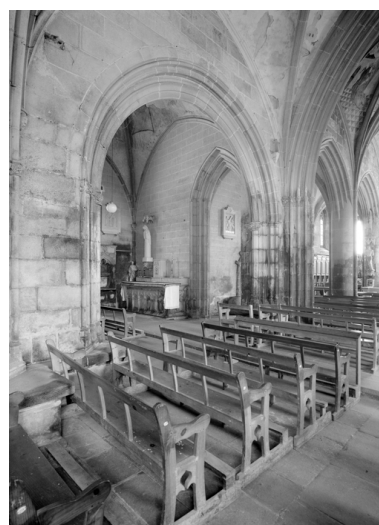
Le pilier central entre les deux  
portes du porche du chœur.  
Phot. François Dagorn  
IVR53\_19675600442V



Sacristie, vue intérieure.  
Phot. Guy Artur  
IVR53\_19765600133X



Pilier massif nord-ouest,  
bases de colonnettes.  
Phot. François Dagorn  
IVR53\_19675600492V



Nef angle sud-ouest, vue transversale.

Phot. François Dagorn  
IVR53\_19675600485V



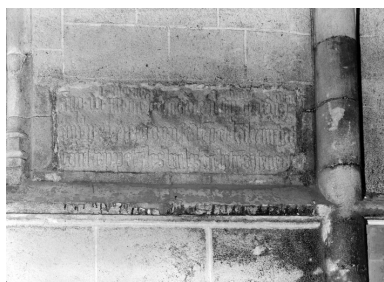
Bas-côté sud (de l'est).  
Phot. François Dagorn  
IVR53\_19675600484V



Bas-côté nord (vers l'ouest).  
Phot. François Dagorn  
IVR53\_19675600481V



Bas-côté nord (vers l'est).  
Phot. François Dagorn  
IVR53\_19675600482V



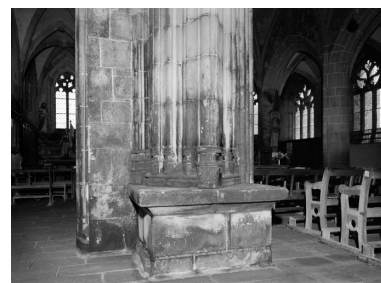
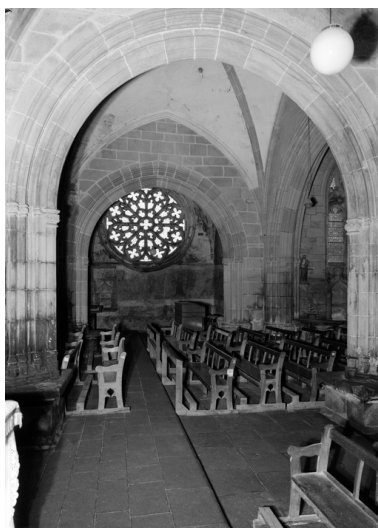
Inscription du mur  
nord (bas-côté nord).  
Phot. François Dagorn  
IVR53\_19675600494V



Vue axiale d'est en ouest.  
Phot. François Dagorn  
IVR53\_19675600416V



Choeur, vue axiale de  
la croisée du transept.  
Phot. François Dagorn  
IVR53\_19675601588V



Pilier massif nord-est,  
bases de colonnettes.  
Phot. François Dagorn  
IVR53\_19675600491V

Transept, bras nord.  
Phot. François Dagorn  
IVR53\_19675600418V



Bas-côté sud (du mur ouest).  
Phot. François Dagorn  
IVR53\_19675600483V



Niche et statue de Notre  
Dame de Kernascléden  
à gauche du maître autel  
Phot. Auteur inconnu  
IVR53\_19675600475V

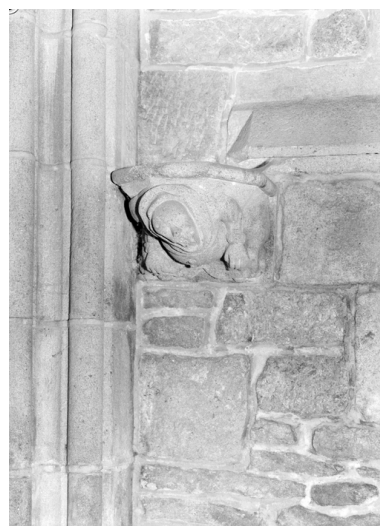
Transept, bras sud.  
Phot. François Dagorn  
IVR53\_19675600488V



Nef, angle nord-ouest, porte d'accès  
à la tour d'escalier ; au-dessus,  
porte d'accès pour une tribune.  
Phot. François Dagorn  
IVR53\_19675600427V



Porte de la sacristie (bas-  
côté nord du chœur).  
Phot. François Dagorn  
IVR53\_19675600496V



Culot figuré à l'angle de l'arc  
d'entrée du chœur et du mur sud  
Phot. Auteur inconnu  
IVR53\_19675600490V



Culot figuré d'un démon sur un  
pilier du côté nord du chœur .  
Phot. Auteur inconnu  
IVR53\_19675600419V



Vue biaisée du maître-autel  
Phot. François Dagorn  
IVR53\_19675600489V



Angle du collatéral sud du chœur,  
niche et crédence liturgique  
Phot. Auteur inconnu  
IVR53\_19675600499V



Chapelle est du collatéral  
sud, niche pour statue.  
Phot. Auteur inconnu  
IVR53\_19675600500V



Autel du bras sud, vue générale.  
Phot. François Dagorn  
IVR53\_19675600478V



Peinture murale représentant la fuite  
en Egypte. Voûte du chœur, côté sud  
Phot. Charlotte Barraud  
IVR53\_20195600134NUCA



Peinture murale représentant  
l'épisode du massacre des  
Innocents et la fuite en Egypte.  
Voûte du chœur, côté sud  
Phot. Charlotte Barraud  
IVR53\_20195600135NUCA

## Dossiers liés

### Dossiers de synthèse :

L'architecture gothique en Bretagne (IA35049730)

Présentation de la commune de Kernascléden (IA56006431) Bretagne, Morbihan, Kernascléden

### Oeuvre(s) contenue(s) :

Culot (9), église paroissiale Notre-Dame (Kernascléden) (IM56002093) Bretagne, Morbihan, Kernascléden

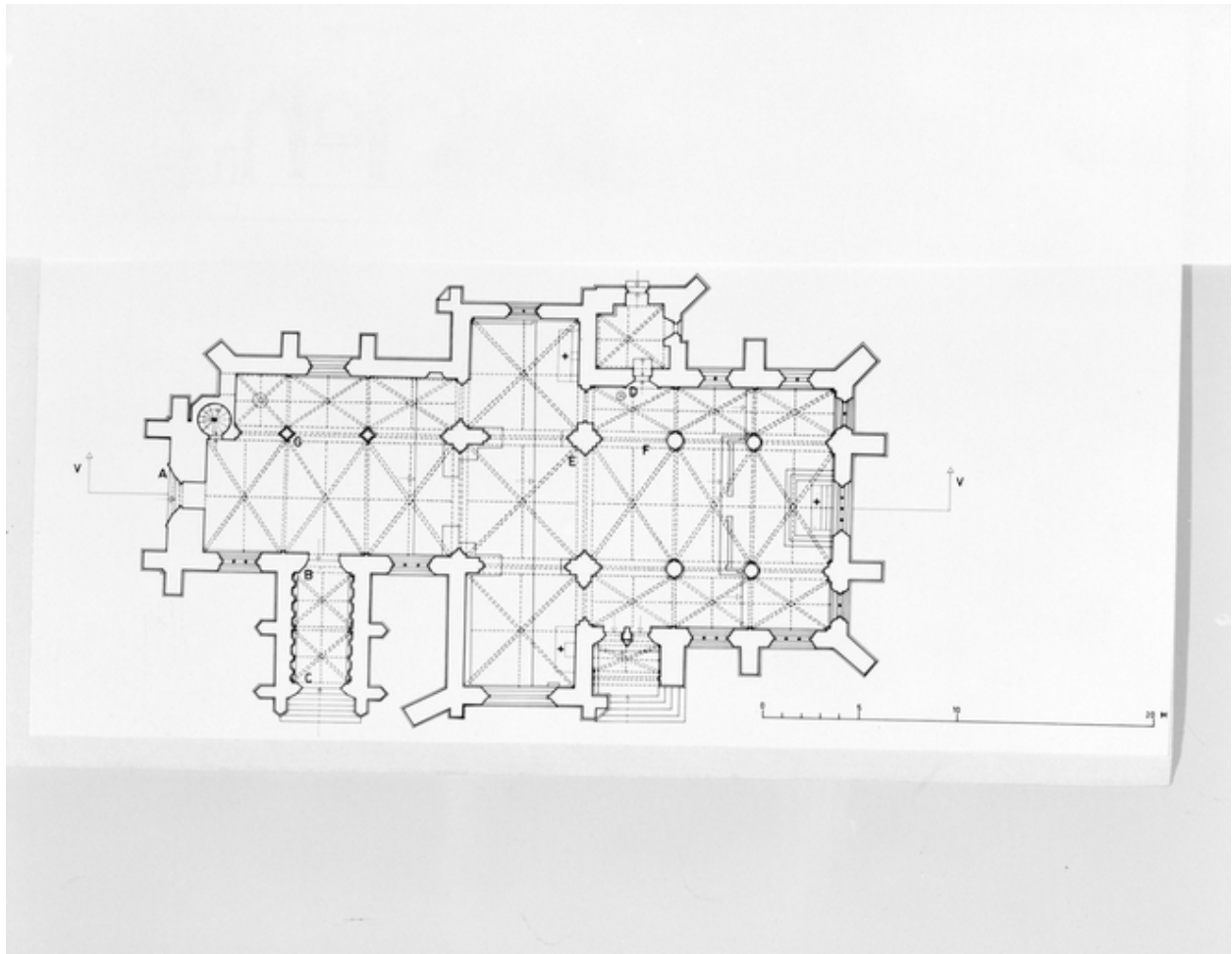
Statue (petite nature) : sainte Catherine d'Alexandrie, église paroissiale Notre-Dame (Kernascléden) (IM56002125)  
Bretagne, Morbihan, Kernascléden

### Oeuvre(s) en rapport :

Les objets mobiliers de l'église paroissiale Notre-Dame (Kernascléden) (IM56002094) Bretagne, Morbihan,  
Kernascléden

Auteur(s) du dossier : Jean-Pierre Ducouret, Marie-Madeleine Tugores, Philippe Bonnet, Nathalie Le Pen

Copyright(s) : (c) Inventaire général ; (c) Roi Morvan Communauté ; (c) Région Bretagne



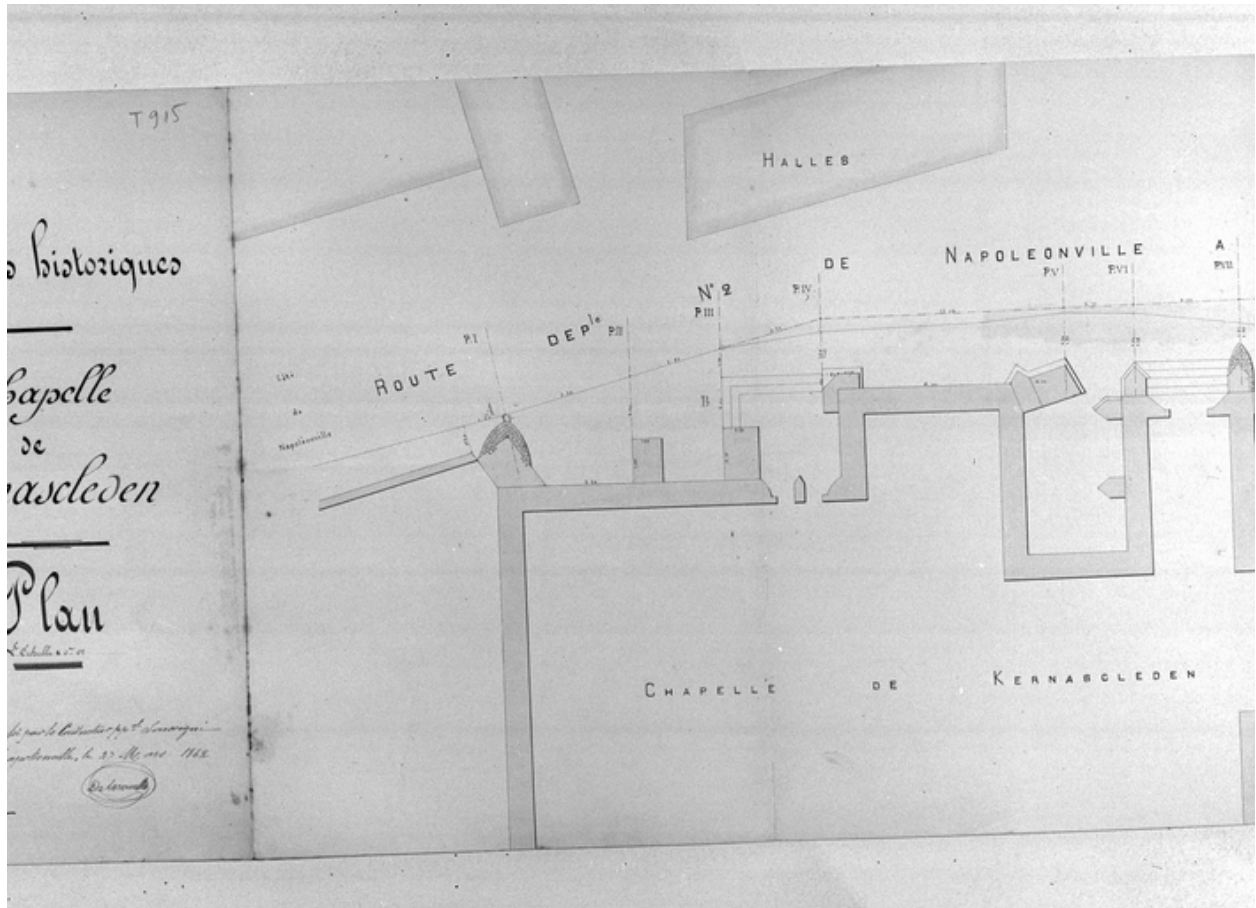
Plan au sol.

IVR53\_19785600042N

Auteur de l'illustration : François Dagorn

(c) Inventaire général, ADAGP

reproduction soumise à autorisation du titulaire des droits d'exploitation



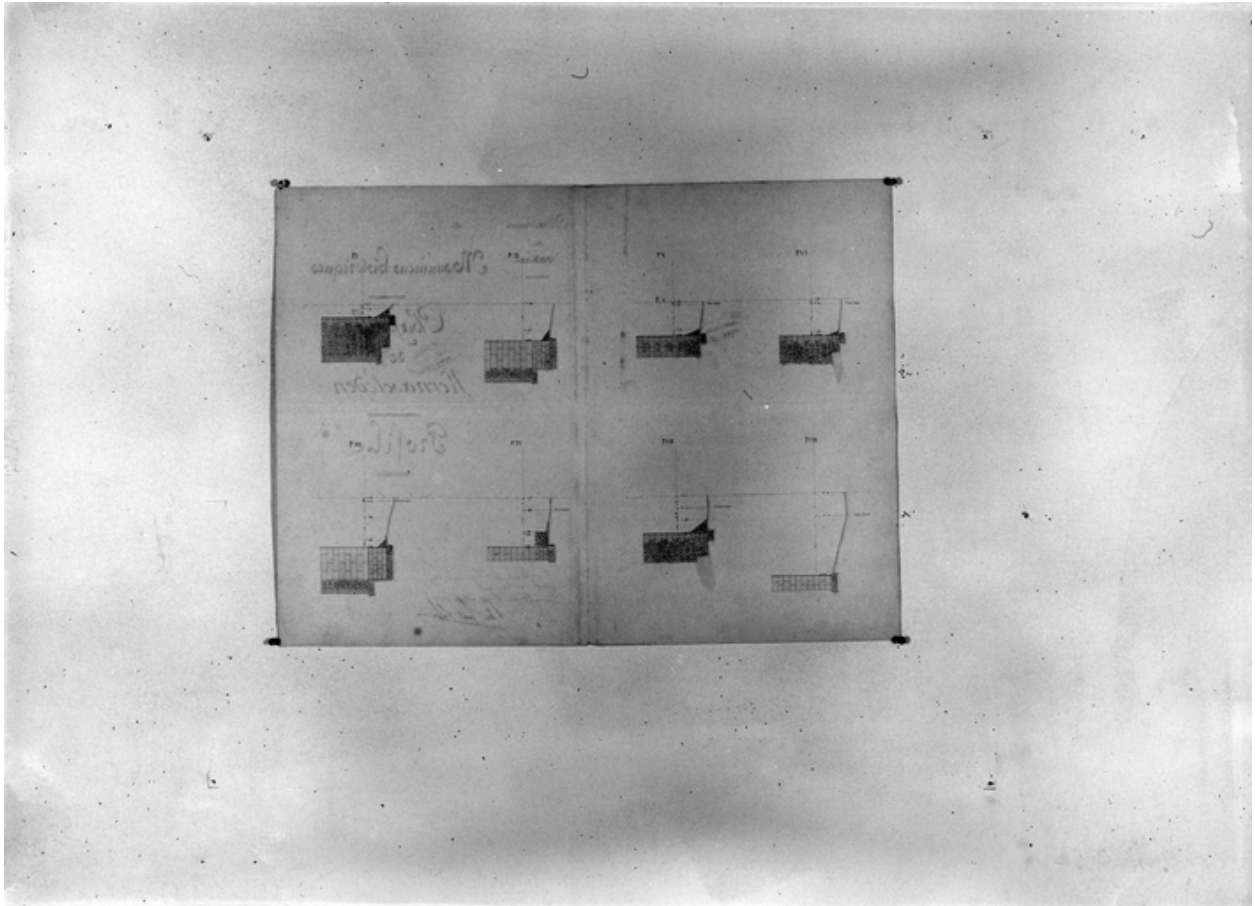
Plan partiel (reproduction AD, 56, Série T 915).

IVR53\_19685600388V

Auteur de l'illustration : François Dagorn

(c) Inventaire général, ADAGP

reproduction soumise à autorisation du titulaire des droits d'exploitation



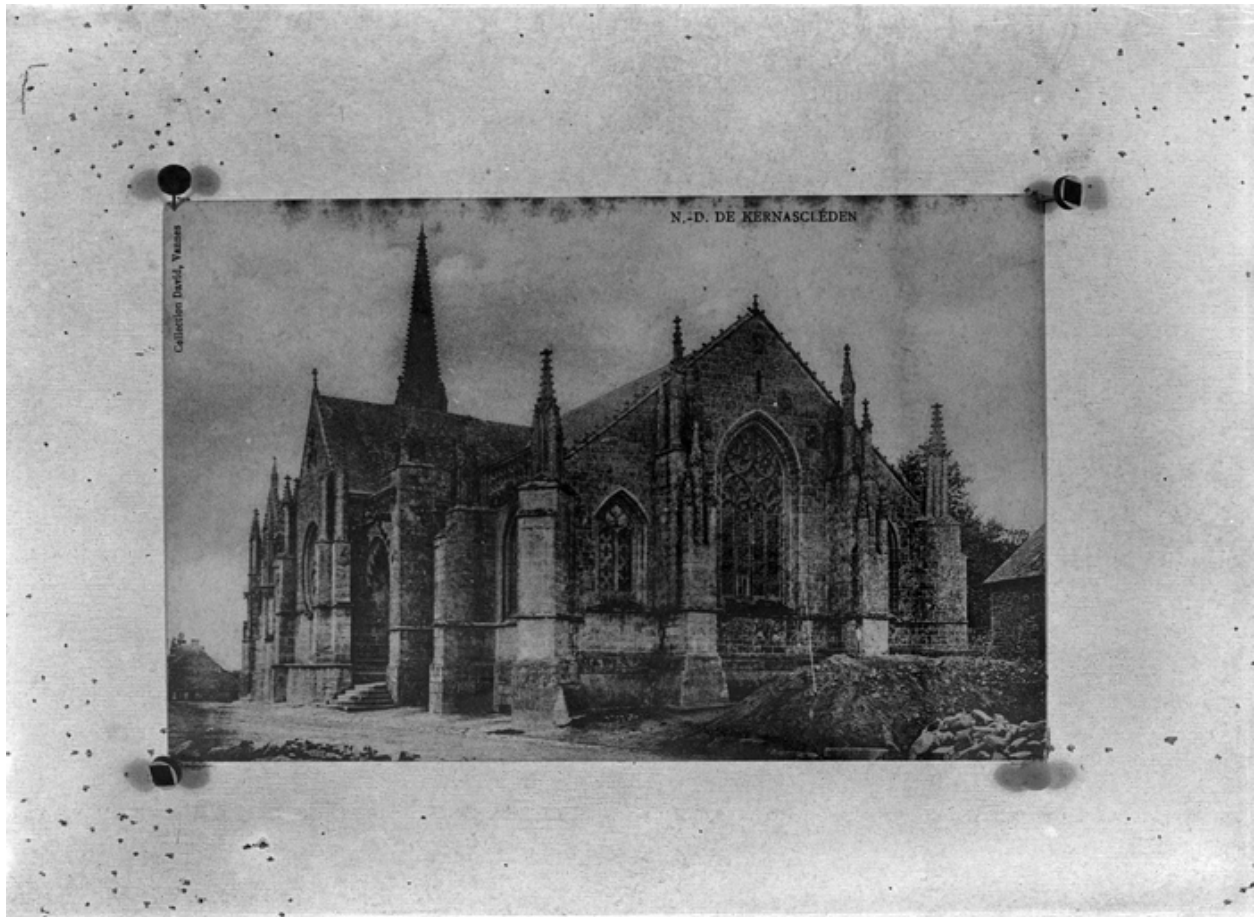
Détails maçonnerie (reproduction AD, 56, Série T 915).

IVR53\_19685600389V

Auteur de l'illustration : François Dagorn

(c) Inventaire général, ADAGP

reproduction soumise à autorisation du titulaire des droits d'exploitation



Vue générale sud-est (reproduction AD, 56, 213-5).

IVR53\_19685600506V

Auteur de l'illustration : François Dagorn

(c) Inventaire général, ADAGP

reproduction soumise à autorisation du titulaire des droits d'exploitation



Façade ouest, vue générale (reproduction AD, 56, 213-3).

IVR53\_19685600505V

Auteur de l'illustration : Guy Artur

(c) Inventaire général, ADAGP

reproduction soumise à autorisation du titulaire des droits d'exploitation



Vue aérienne ouest.

IVR53\_19675602733V

Auteur de l'illustration : François Dagorn

(c) Inventaire général, ADAGP

reproduction soumise à autorisation du titulaire des droits d'exploitation



Vue générale aérienne prise du sud.

IVR53\_19695600733V

Auteur de l'illustration : G.A.L.A.T.

(c) Inventaire général, ADAGP

reproduction soumise à autorisation du titulaire des droits d'exploitation



Vue aérienne prise du nord-ouest.

IVR53\_19695600731V

Auteur de l'illustration : G.A.L.A.T.

(c) Inventaire général, ADAGP

reproduction soumise à autorisation du titulaire des droits d'exploitation



Vue aérienne sud-ouest.

IVR53\_19675602732V

Auteur de l'illustration : François Dagorn

(c) Inventaire général, ADAGP

reproduction soumise à autorisation du titulaire des droits d'exploitation



Vue aérienne prise du sud.

IVR53\_19695600734V

Auteur de l'illustration : G.A.L.A.T.

(c) Inventaire général, ADAGP

reproduction soumise à autorisation du titulaire des droits d'exploitation



Vue aérienne prise de l'est.

IVR53\_19695600735V

Auteur de l'illustration : G.A.L.A.T.

(c) Inventaire général, ADAGP

reproduction soumise à autorisation du titulaire des droits d'exploitation



Vue de situation prise du sud.

IVR53\_19695600732V

Auteur de l'illustration : G.A.L.A.T.

(c) Inventaire général, ADAGP

reproduction soumise à autorisation du titulaire des droits d'exploitation



Vue générale prise de l'ouest.

IVR53\_19695600730V

Auteur de l'illustration : G.A.L.A.T.

(c) Inventaire général, ADAGP

reproduction soumise à autorisation du titulaire des droits d'exploitation



Vue générale éloigné depuis l'ouest

IVR53\_19675600451V

Auteur de l'illustration : François Dagorn

(c) Inventaire général, ADAGP

reproduction soumise à autorisation du titulaire des droits d'exploitation



Vue générale ouest.

IVR53\_19675600452V

Auteur de l'illustration : François Dagorn

(c) Inventaire général, ADAGP

reproduction soumise à autorisation du titulaire des droits d'exploitation



Vue de l'angle nord-est avec la tourelle d'accès au clocher.

IVR53\_19675600466V

Auteur de l'illustration : François Dagorn

(c) Inventaire général, ADAGP

reproduction soumise à autorisation du titulaire des droits d'exploitation



Façade ouest, portail.

IVR53\_19765600107X

Auteur de l'illustration : Guy Artur

(c) Inventaire général, ADAGP

reproduction soumise à autorisation du titulaire des droits d'exploitation



Porte murée du collatéral nord dans la façade ouest.

IVR53\_19675600463V

Auteur de l'illustration : François Dagorn

(c) Inventaire général, ADAGP

reproduction soumise à autorisation du titulaire des droits d'exploitation



Mur nord de la nef.

IVR53\_19675600447V

Auteur de l'illustration : François Dagorn

(c) Inventaire général, ADAGP

reproduction soumise à autorisation du titulaire des droits d'exploitation



Vue de la flèche.

IVR53\_19675600460V

Auteur de l'illustration : François Dagorn

(c) Inventaire général, ADAGP

reproduction soumise à autorisation du titulaire des droits d'exploitation



Façade nord, rosace du bas-côté nord de la nef.

IVR53\_19765600161X

Auteur de l'illustration : Guy Artur

(c) Inventaire général, ADAGP

reproduction soumise à autorisation du titulaire des droits d'exploitation



Façade sud, détail de la fenêtre de la nef (à l'ouest du porche).

IVR53\_19765600103X

Auteur de l'illustration : Guy Artur

(c) Inventaire général, ADAGP

reproduction soumise à autorisation du titulaire des droits d'exploitation



Vue générale sud.

IVR53\_19675600445V

Auteur de l'illustration : François Dagorn

(c) Inventaire général, ADAGP

reproduction soumise à autorisation du titulaire des droits d'exploitation



Vue sud-est avec chevet.

IVR53\_19675600450V

Auteur de l'illustration : François Dagorn

(c) Inventaire général, ADAGP

reproduction soumise à autorisation du titulaire des droits d'exploitation



Vue générale dans l'axe du contre-fort, biais sud-est.

IVR53\_19675600455V

Auteur de l'illustration : François Dagorn

(c) Inventaire général, ADAGP

reproduction soumise à autorisation du titulaire des droits d'exploitation



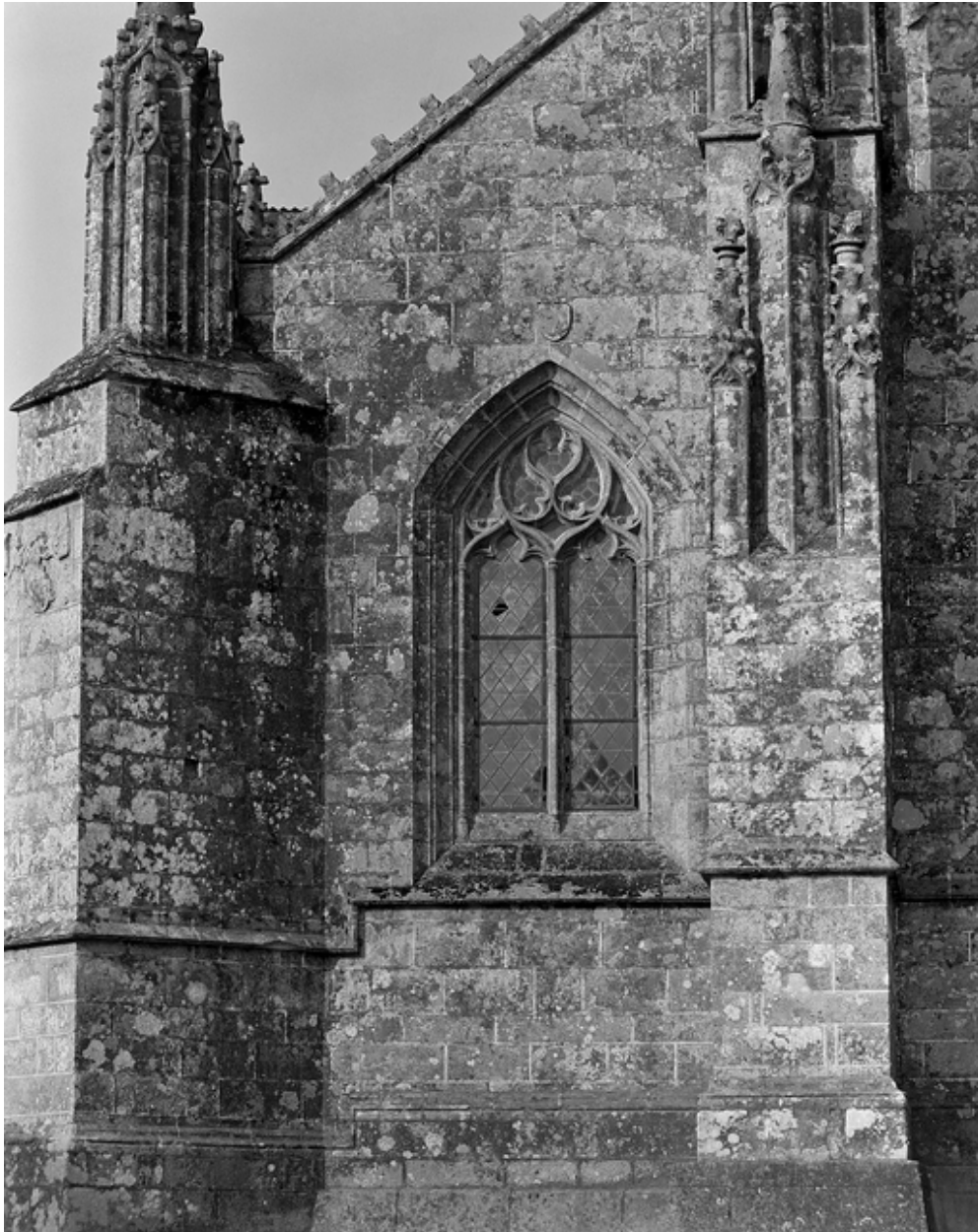
Chevet, vue générale.

IVR53\_19675600461V

Auteur de l'illustration : François Dagorn

(c) Inventaire général, ADAGP

reproduction soumise à autorisation du titulaire des droits d'exploitation



Façade est, détail de la fenêtre du bas côté sud.

IVR53\_19765600130X

Auteur de l'illustration : Guy Artur

(c) Inventaire général, ADAGP

reproduction soumise à autorisation du titulaire des droits d'exploitation



Façade est, détail de la maîtresse-vitre.

IVR53\_19765600159X

Auteur de l'illustration : Guy Artur

(c) Inventaire général, ADAGP

reproduction soumise à autorisation du titulaire des droits d'exploitation



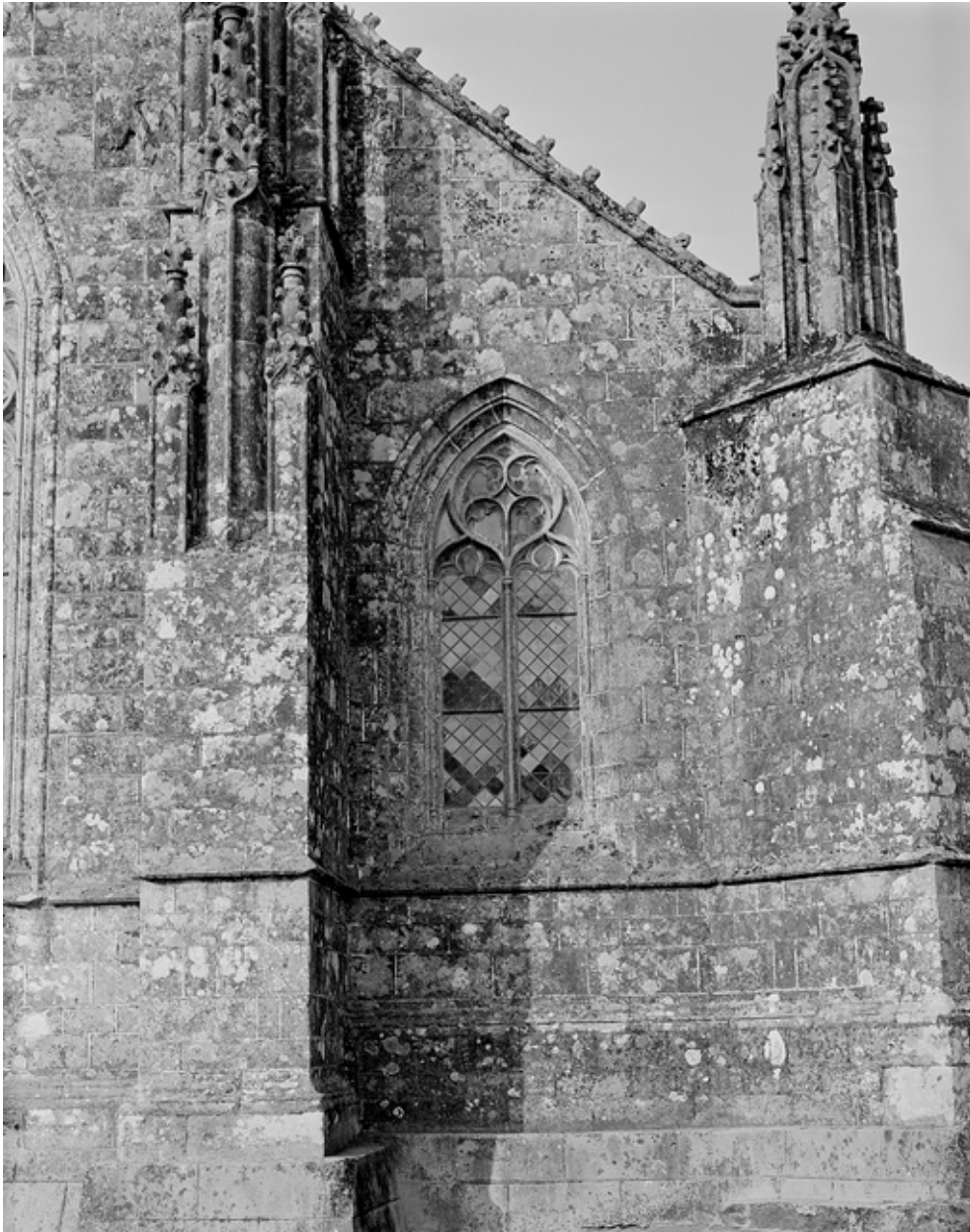
Détail des pinacles du chevet.

IVR53\_19765600131X

Auteur de l'illustration : Guy Artur

(c) Inventaire général, ADAGP

reproduction soumise à autorisation du titulaire des droits d'exploitation



Façade est, détail de la fenêtre du bas-côté nord.

IVR53\_19765600160X

Auteur de l'illustration : Guy Artur

(c) Inventaire général, ADAGP

reproduction soumise à autorisation du titulaire des droits d'exploitation



Vue sud du chevet.

IVR53\_19675600464V

Auteur de l'illustration : François Dagorn

(c) Inventaire général, ADAGP

reproduction soumise à autorisation du titulaire des droits d'exploitation



Vue générale nord-est.

IVR53\_19675600462V

Auteur de l'illustration : François Dagorn

(c) Inventaire général, ADAGP

reproduction soumise à autorisation du titulaire des droits d'exploitation



Contreforts du chevet.

IVR53\_19675600448V

Auteur de l'illustration : François Dagorn

(c) Inventaire général, ADAGP

reproduction soumise à autorisation du titulaire des droits d'exploitation



Façade nord, détail de la fenêtre du choeur, troisième travée.

IVR53\_19765600164X

Auteur de l'illustration : Guy Artur

(c) Inventaire général, ADAGP

reproduction soumise à autorisation du titulaire des droits d'exploitation



Façade nord, détail de la fenêtre du choeur, deuxième travée.

IVR53\_19765600163X

Auteur de l'illustration : Guy Artur

(c) Inventaire général, ADAGP

reproduction soumise à autorisation du titulaire des droits d'exploitation



Façade nord, détail de la fenêtre du bras nord du transept.

IVR53\_19765600162X

Auteur de l'illustration : Guy Artur

(c) Inventaire général, ADAGP

reproduction soumise à autorisation du titulaire des droits d'exploitation



Détail des pinacles des contreforts sud-est du porche de la nef.

IVR53\_19765600102X

Auteur de l'illustration : Guy Artur

(c) Inventaire général, ADAGP

reproduction soumise à autorisation du titulaire des droits d'exploitation



Vue de l'espace entre le porche de la nef et le bras sud

IVR53\_19675600454V

Auteur de l'illustration : François Dagorn

(c) Inventaire général, ADAGP

reproduction soumise à autorisation du titulaire des droits d'exploitation



Tympan du porche et ses cinq armoiries.

IVR53\_19675600446V

Auteur de l'illustration : François Dagorn

(c) Inventaire général, ADAGP

reproduction soumise à autorisation du titulaire des droits d'exploitation



Vue générale du porche de la nef.

IVR53\_19675600465V

Auteur de l'illustration : François Dagorn

(c) Inventaire général, ADAGP

reproduction soumise à autorisation du titulaire des droits d'exploitation



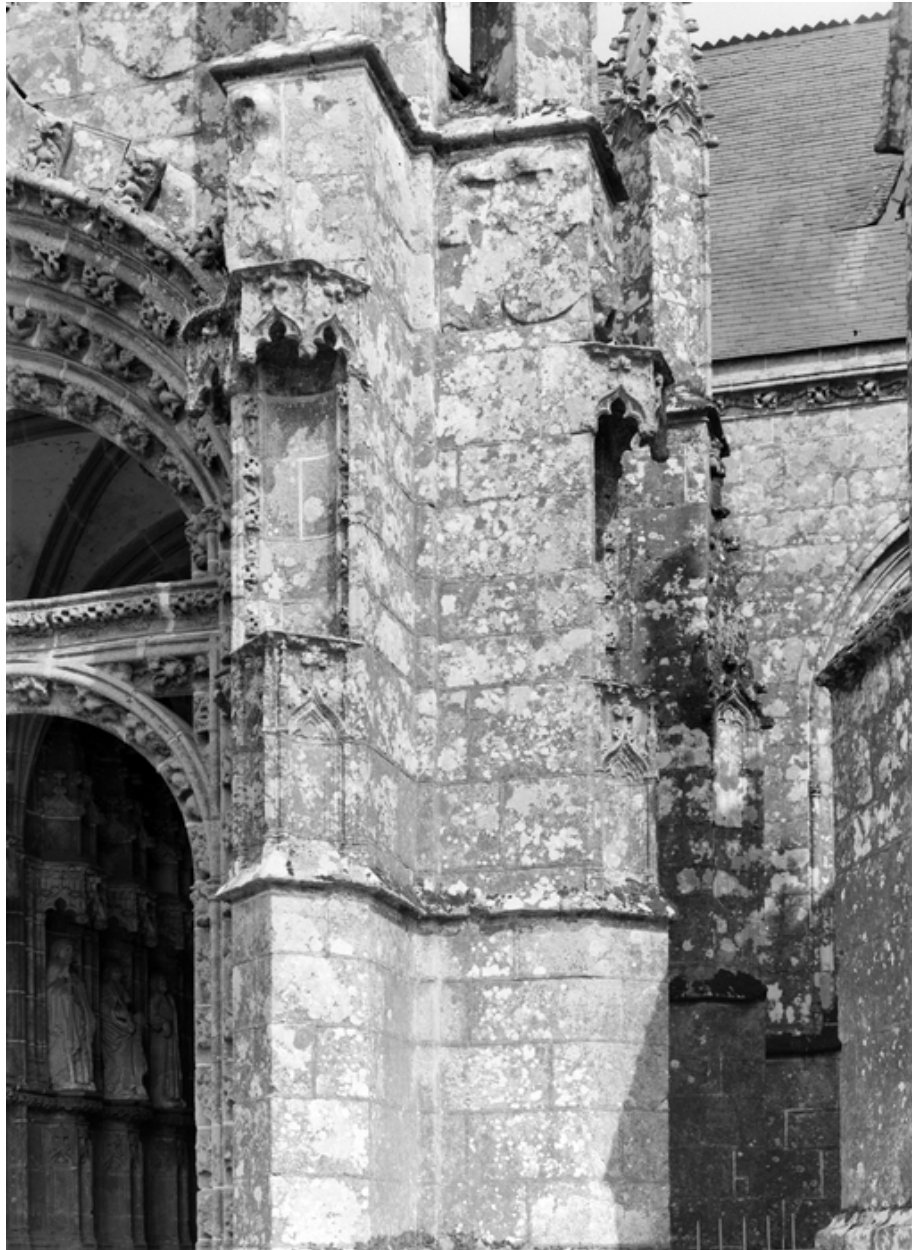
Vue axiale du porche de la nef.

IVR53\_19675600453V

Auteur de l'illustration : François Dagorn

(c) Inventaire général, ADAGP

reproduction soumise à autorisation du titulaire des droits d'exploitation



Niches extérieures du porche de la nef.

IVR53\_19675600468V

Auteur de l'illustration : François Dagorn

(c) Inventaire général, ADAGP

reproduction soumise à autorisation du titulaire des droits d'exploitation



Niches extérieures ouest du porche de la nef.

IVR53\_19675600467V

Auteur de l'illustration : François Dagorn

(c) Inventaire général, ADAGP

reproduction soumise à autorisation du titulaire des droits d'exploitation



Porche sud de la nef, vue axiale.

IVR53\_19675600430V

Auteur de l'illustration : François Dagorn

(c) Inventaire général, ADAGP

reproduction soumise à autorisation du titulaire des droits d'exploitation



Façade sud, détail de la fenêtre du choeur, deuxième travée.

IVR53\_19765600105X

Auteur de l'illustration : Guy Artur

(c) Inventaire général, ADAGP

reproduction soumise à autorisation du titulaire des droits d'exploitation



Façade sud, détail de la fenêtre du choeur, troisième travée.

IVR53\_19765600106X

Auteur de l'illustration : Guy Artur

(c) Inventaire général, ADAGP

reproduction soumise à autorisation du titulaire des droits d'exploitation



Façade sud, détail de la fenêtre de la nef (entre le porche et le bras de transept).

IVR53\_19765600104X

Auteur de l'illustration : Guy Artur

(c) Inventaire général, ADAGP

reproduction soumise à autorisation du titulaire des droits d'exploitation



Pignon du bras sud du transept.

IVR53\_19675600459V

Auteur de l'illustration : François Dagorn

(c) Inventaire général, ADAGP

reproduction soumise à autorisation du titulaire des droits d'exploitation



Niche du croisillon sud.

IVR53\_19675600469V

Auteur de l'illustration : François Dagorn

(c) Inventaire général, ADAGP

reproduction soumise à autorisation du titulaire des droits d'exploitation



Armoiries du pignon du croisillon sud.

IVR53\_19675600457V

Auteur de l'illustration : François Dagorn

(c) Inventaire général, ADAGP

reproduction soumise à autorisation du titulaire des droits d'exploitation



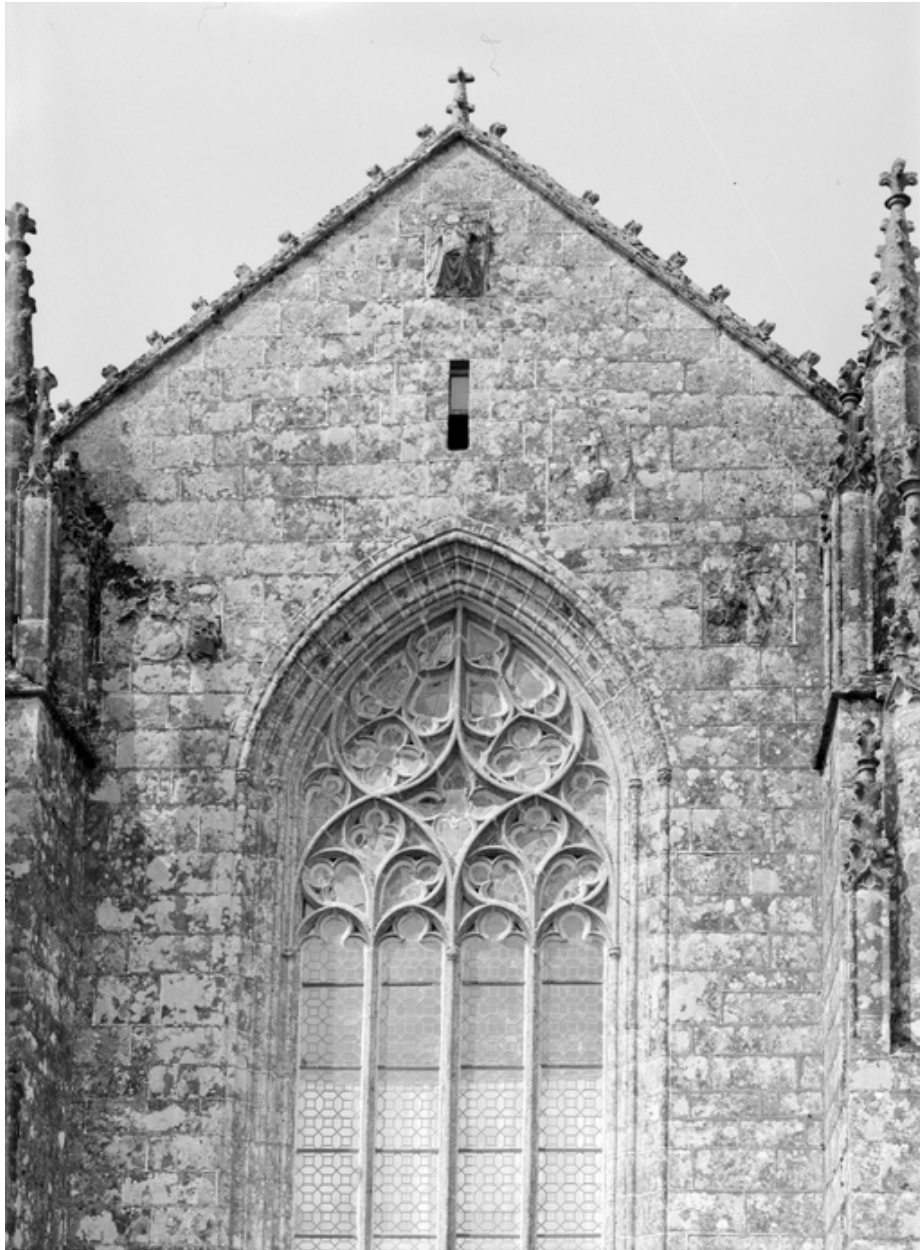
Porche du choeur.

IVR53\_19675600458V

Auteur de l'illustration : François Dagorn

(c) Inventaire général, ADAGP

reproduction soumise à autorisation du titulaire des droits d'exploitation



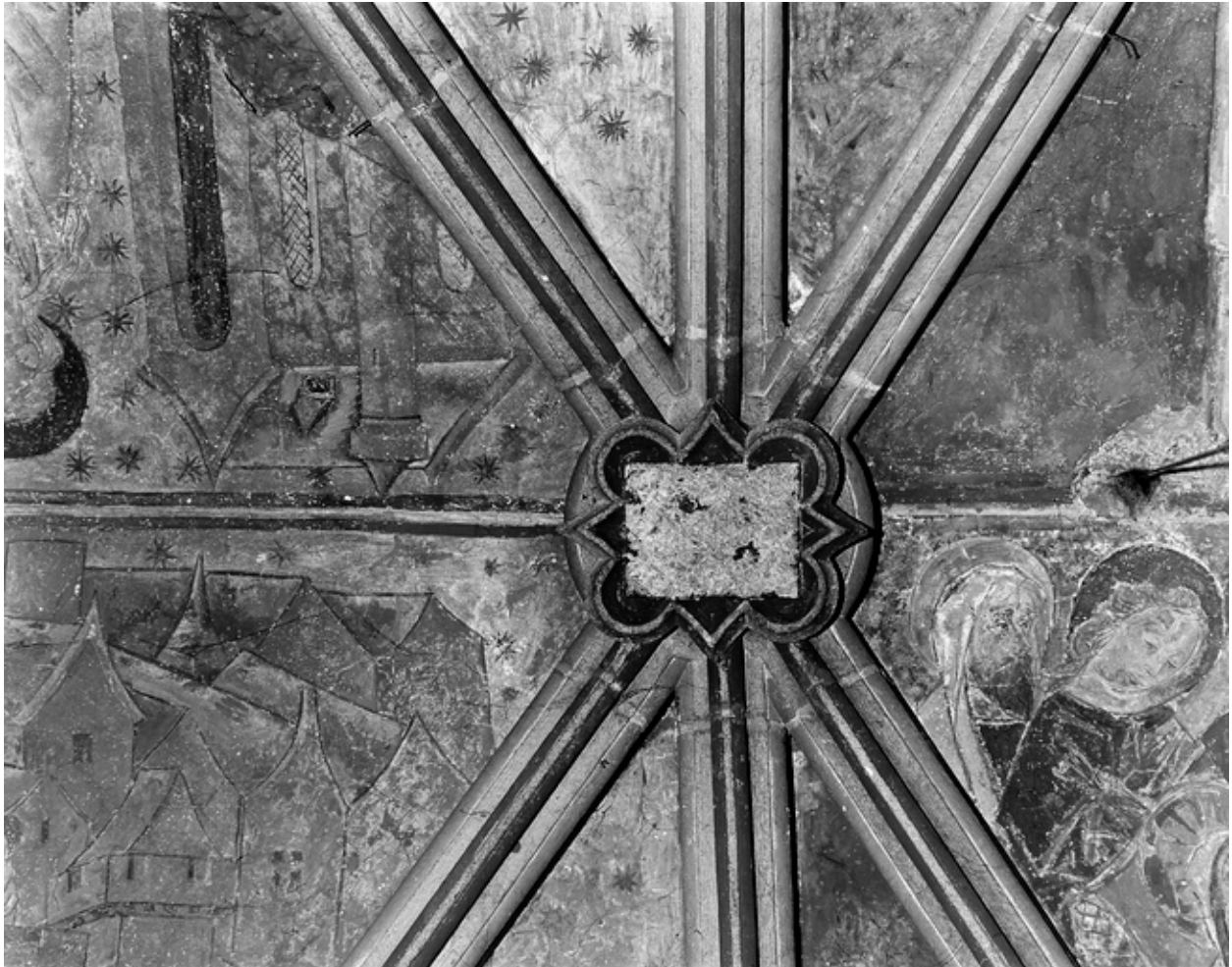
Partie supérieure du chevet avec armoiries

IVR53\_19675600449V

Auteur de l'illustration : François Dagorn

(c) Inventaire général, ADAGP

reproduction soumise à autorisation du titulaire des droits d'exploitation



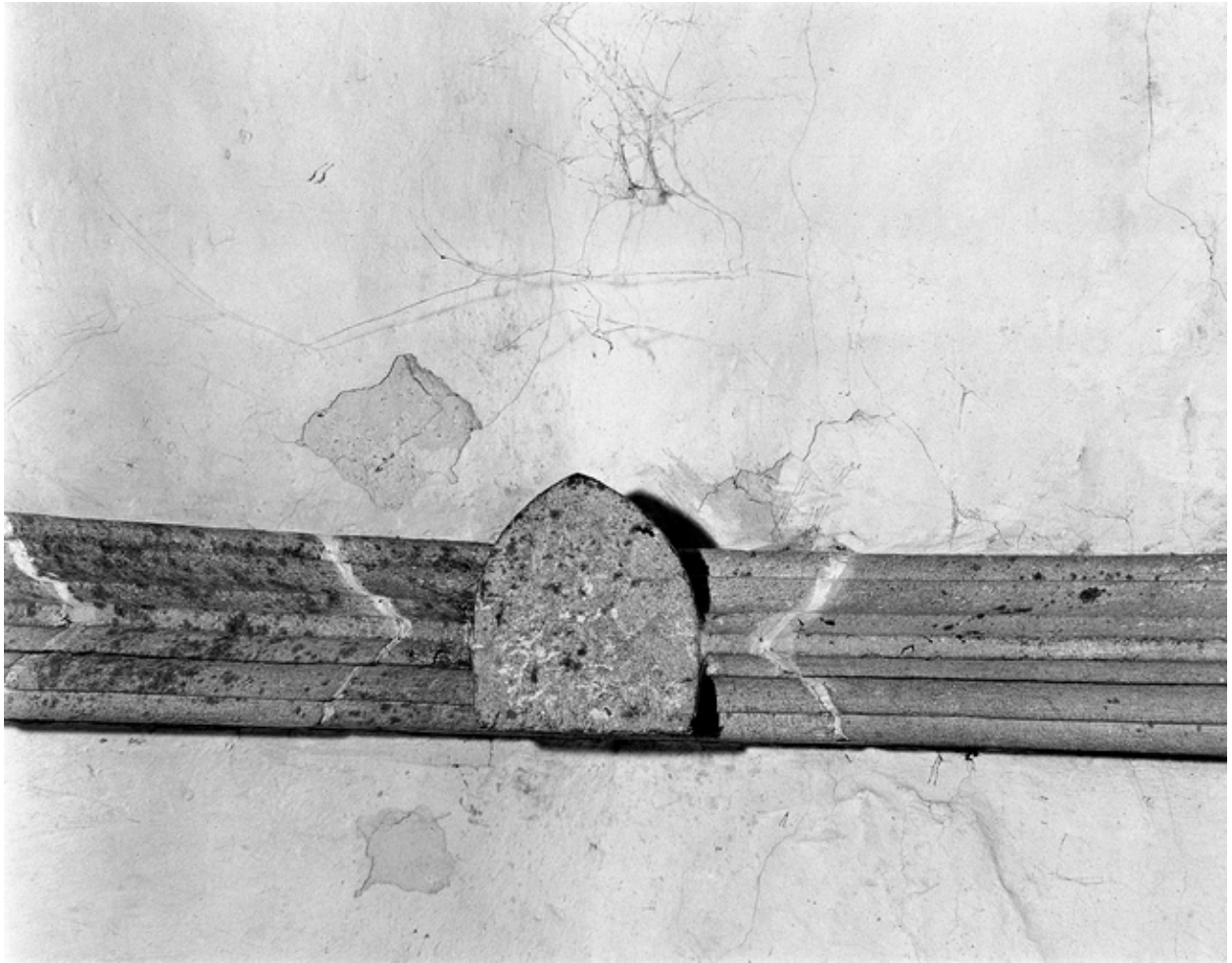
Ecu, croisée de la deuxième travée du chœur.

IVR53\_19675601604X

Auteur de l'illustration : François Dagorn

(c) Inventaire général, ADAGP

reproduction soumise à autorisation du titulaire des droits d'exploitation



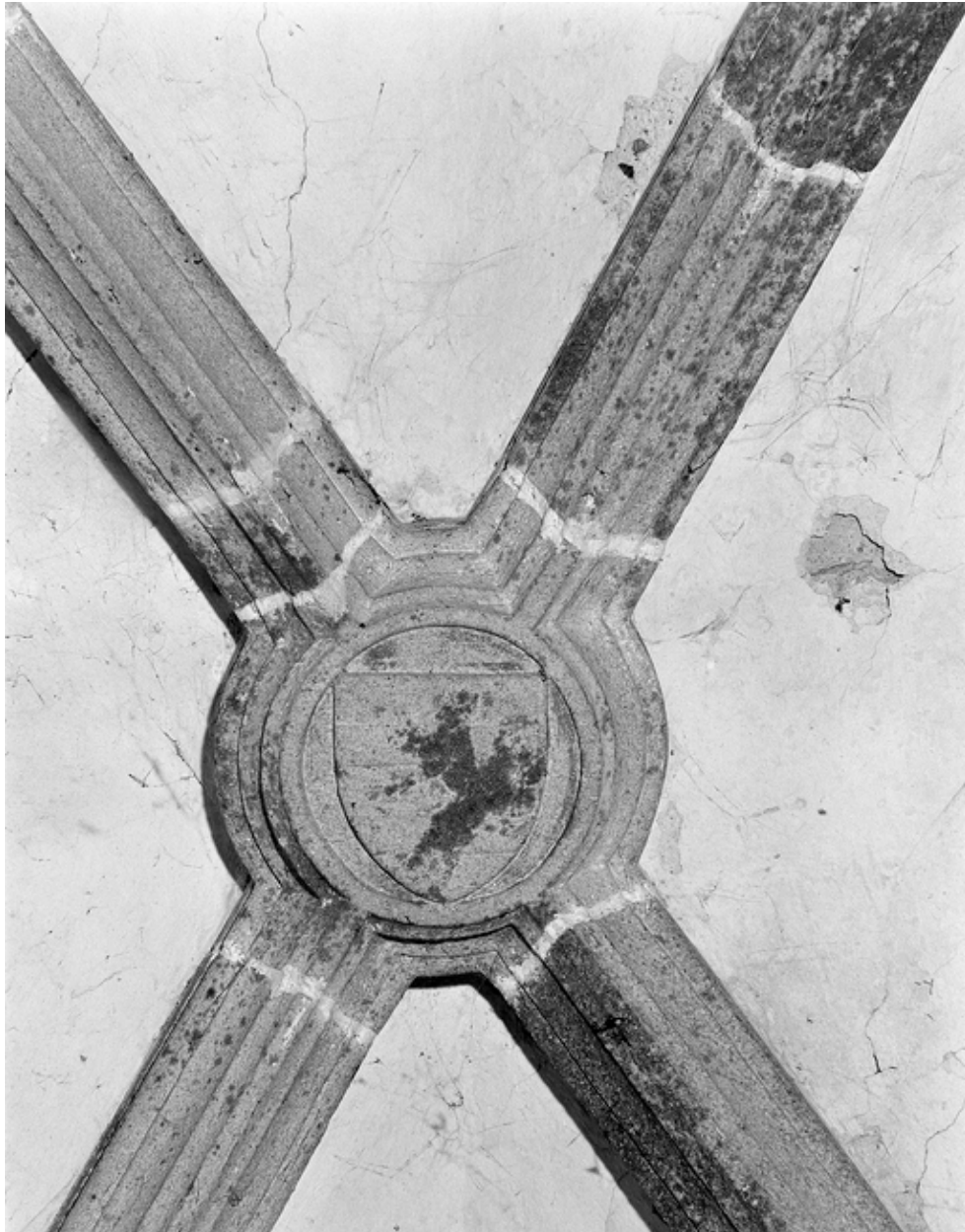
Ecu, arc d'ogive de la troisième travée du bas-côté nord du chœur.

IVR53\_19675601610X

Auteur de l'illustration : François Dagorn

(c) Inventaire général, ADAGP

reproduction soumise à autorisation du titulaire des droits d'exploitation



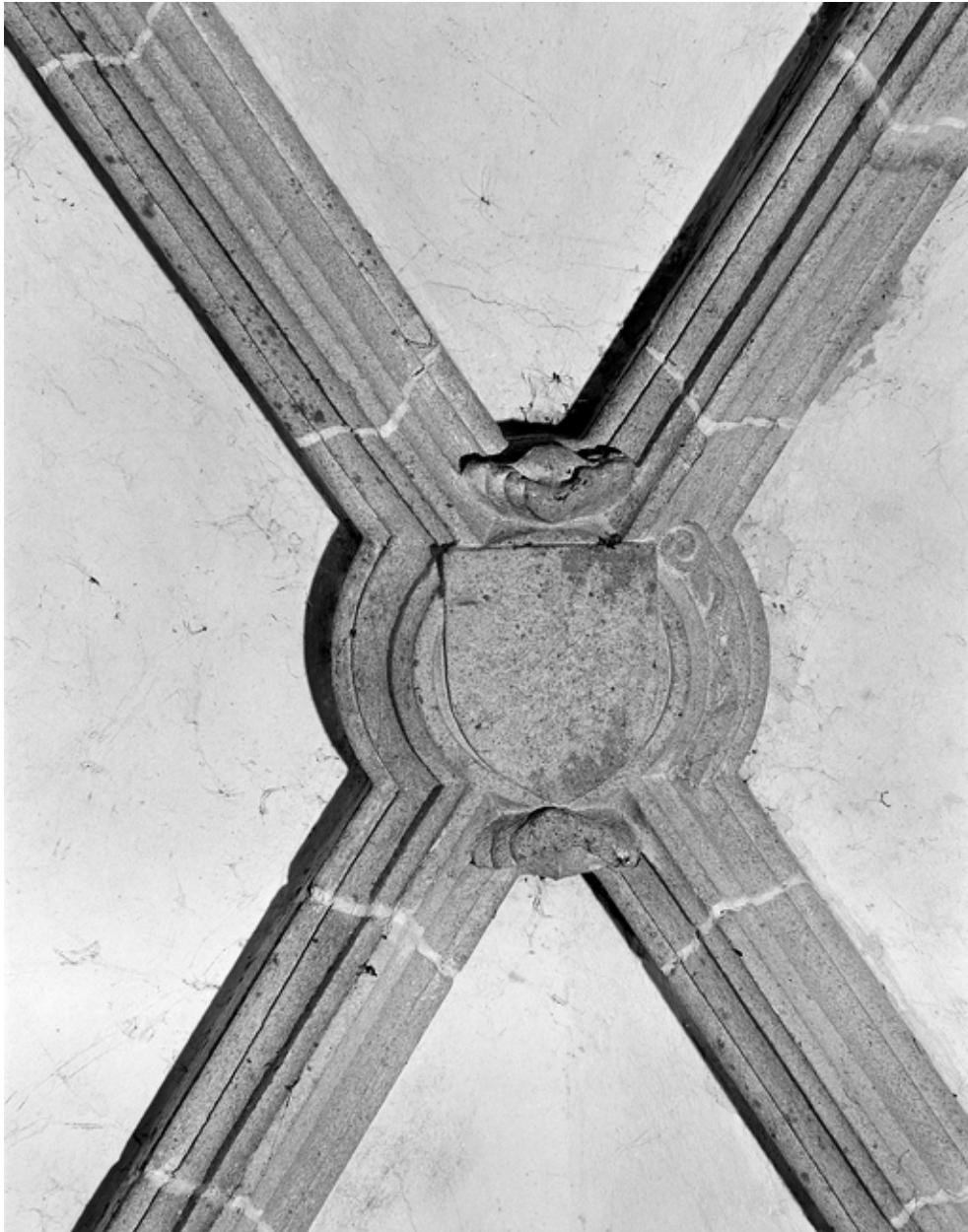
Ecu, croisée de la troisième travée du bas-côté nord du chœur.

IVR53\_19675601606X

Auteur de l'illustration : François Dagorn

(c) Inventaire général, ADAGP

reproduction soumise à autorisation du titulaire des droits d'exploitation



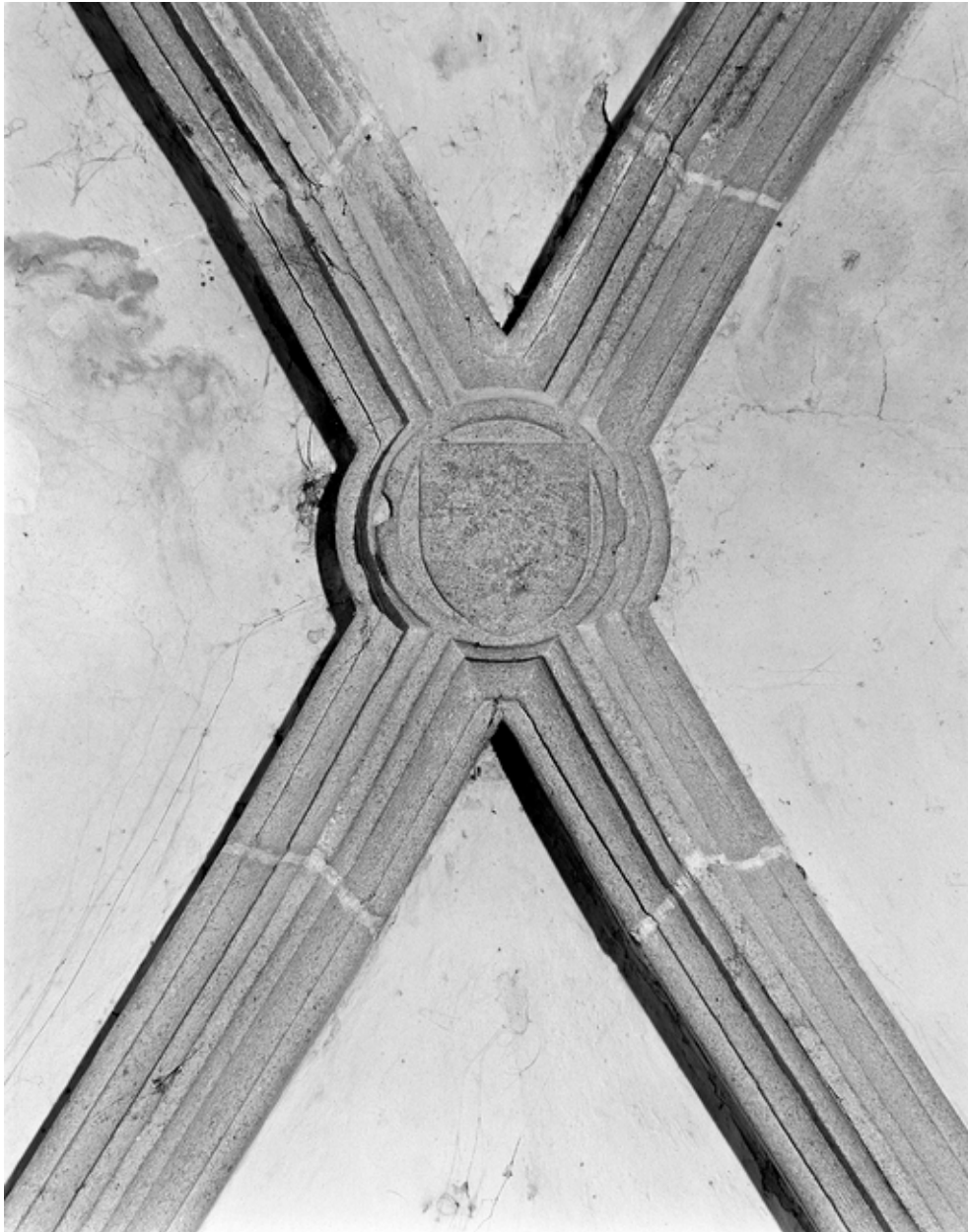
Ecu, croisée de la deuxième travée du bas-côté nord du chœur.

IVR53\_19675601609X

Auteur de l'illustration : François Dagorn

(c) Inventaire général, ADAGP

reproduction soumise à autorisation du titulaire des droits d'exploitation



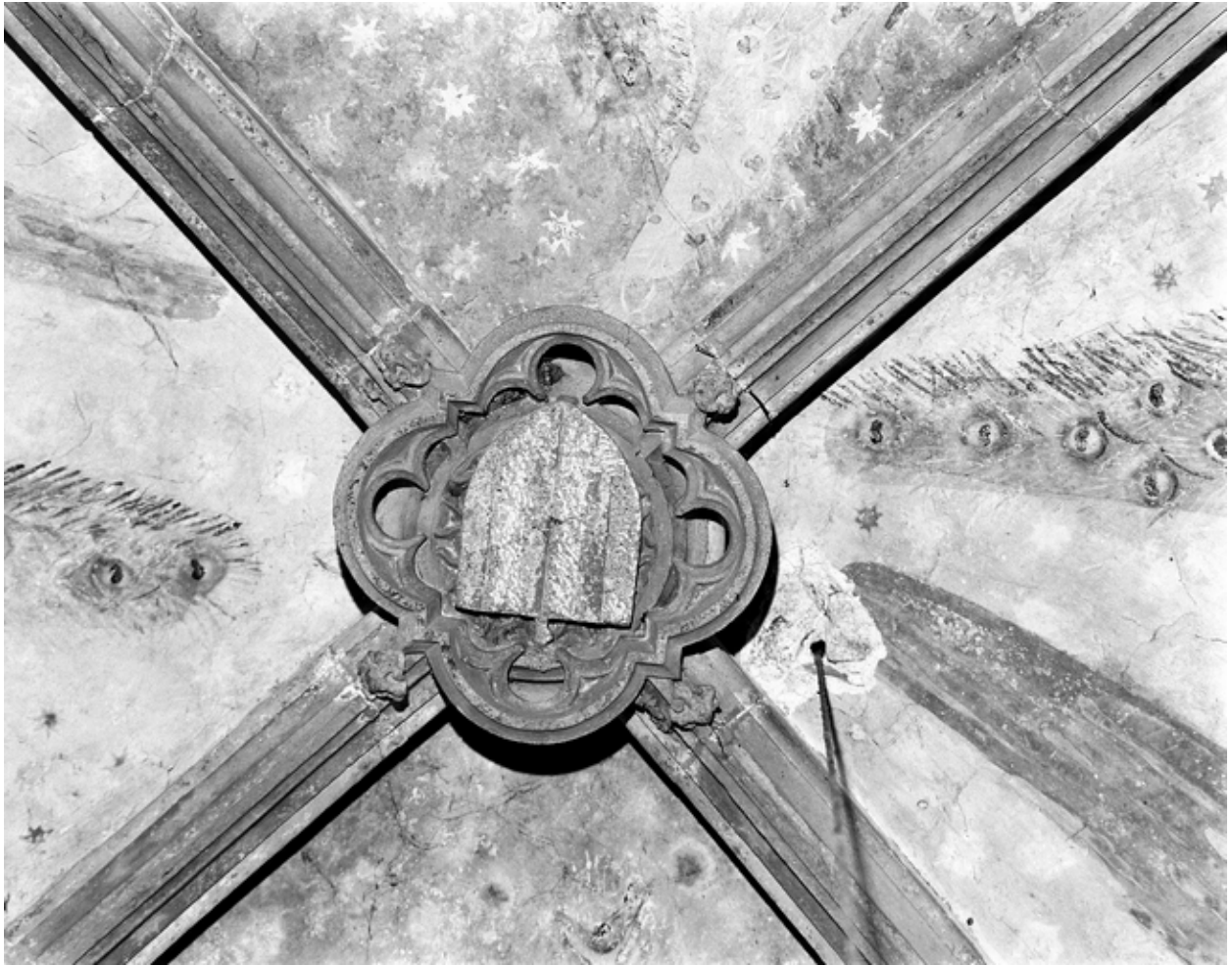
Ecu, croisée de la première travée du bas-côté nord du choeur.

IVR53\_19675601608X

Auteur de l'illustration : François Dagorn

(c) Inventaire général, ADAGP

reproduction soumise à autorisation du titulaire des droits d'exploitation



Ecu, croisée de la première travée du bras nord du transept.

IVR53\_19675601607X

Auteur de l'illustration : François Dagorn

(c) Inventaire général, ADAGP

reproduction soumise à autorisation du titulaire des droits d'exploitation



Ecu, croisée de la première travée du chœur.

IVR53\_19675601603X

Auteur de l'illustration : François Dagorn

(c) Inventaire général, ADAGP

reproduction soumise à autorisation du titulaire des droits d'exploitation



La voûte du porche du choeur.

IVR53\_19675600441V

Auteur de l'illustration : François Dagorn

(c) Inventaire général, ADAGP

reproduction soumise à autorisation du titulaire des droits d'exploitation



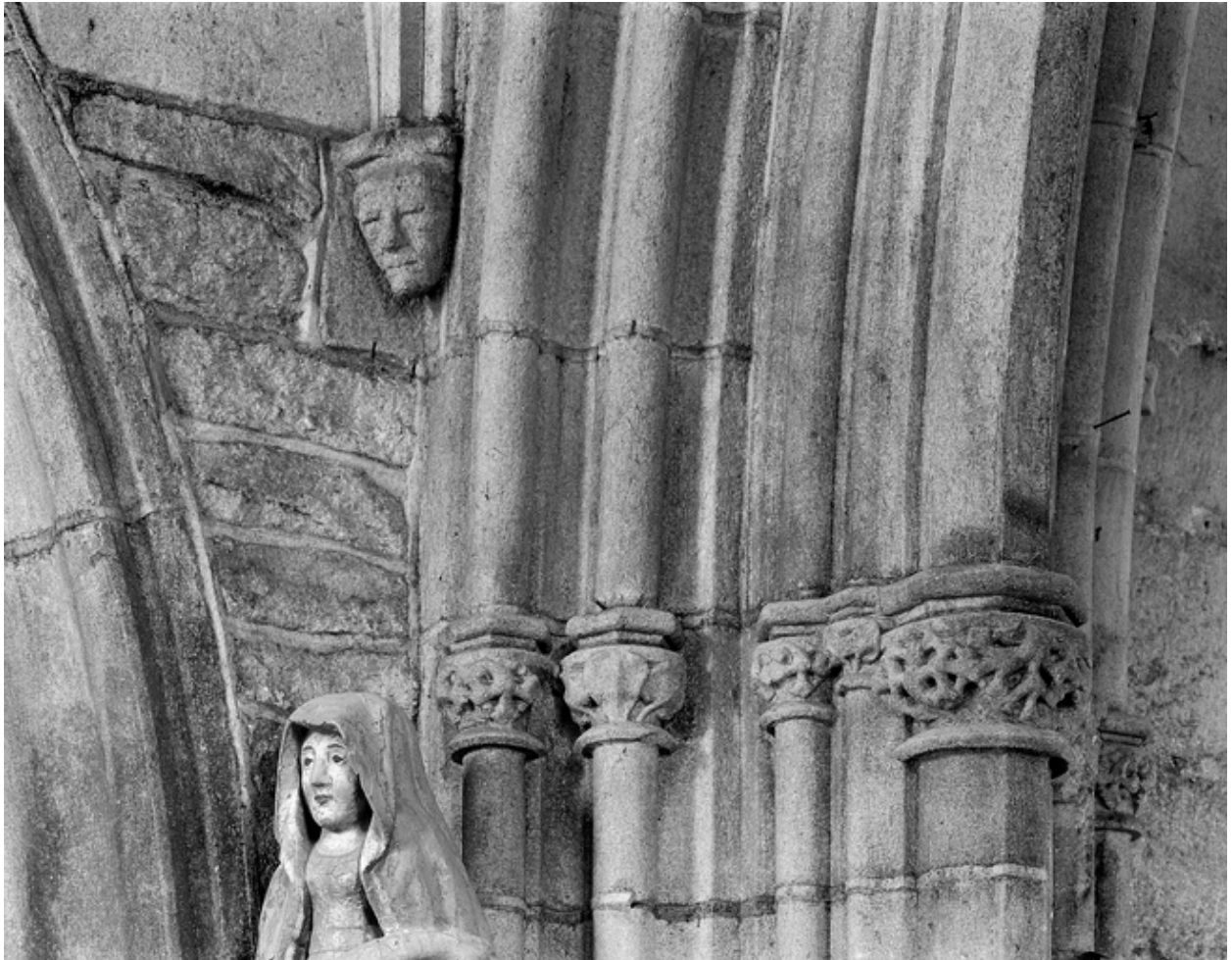
Détail de chapiteaux, pile nord-est de la croisée du transept.

IVR53\_19675601619X

Auteur de l'illustration : François Dagorn

(c) Inventaire général, ADAGP

reproduction soumise à autorisation du titulaire des droits d'exploitation



Détail de culée et de chapiteaux, pile nord-ouest de la croisée du transept.

IVR53\_19675601616X

Auteur de l'illustration : François Dagorn

(c) Inventaire général, ADAGP

reproduction soumise à autorisation du titulaire des droits d'exploitation



Trois piliers de la croisée du transept. Au premier plan à gauche, le pilier sud-est, puis les piliers nord-est et nord-ouest. Arrière plan, le bras nord du transept et le bas-côté nord.

IVR53\_19675601589V

Auteur de l'illustration : François Dagorn

(c) Inventaire général, ADAGP

reproduction soumise à autorisation du titulaire des droits d'exploitation



Nef, vue générale vers l'ouest de la nef (prise de la croisée du transept).

IVR53\_19765600272V

Auteur de l'illustration : Guy Artur

(c) Inventaire général, ADAGP

reproduction soumise à autorisation du titulaire des droits d'exploitation



Vue transversale du sud-est au nord-ouest.

IVR53\_19675600486V

Auteur de l'illustration : François Dagorn

(c) Inventaire général, ADAGP

reproduction soumise à autorisation du titulaire des droits d'exploitation



Vue transversale du nord-ouest au sud-est.

IVR53\_19675600487V

Auteur de l'illustration : François Dagorn

(c) Inventaire général, ADAGP

reproduction soumise à autorisation du titulaire des droits d'exploitation



Intérieur, vue axiale d'ouest en est.

IVR53\_19675600417V

Auteur de l'illustration : François Dagorn

(c) Inventaire général, ADAGP

reproduction soumise à autorisation du titulaire des droits d'exploitation



Bas-côté nord et chœur.

IVR53\_19675601590V

Auteur de l'illustration : François Dagorn

(c) Inventaire général, ADAGP

reproduction soumise à autorisation du titulaire des droits d'exploitation



Nef, vue générale vers le sud-ouest (prise de l'angle nord-ouest de la croisée).

IVR53\_19765600273V

Auteur de l'illustration : Guy Artur

(c) Inventaire général, ADAGP

reproduction soumise à autorisation du titulaire des droits d'exploitation



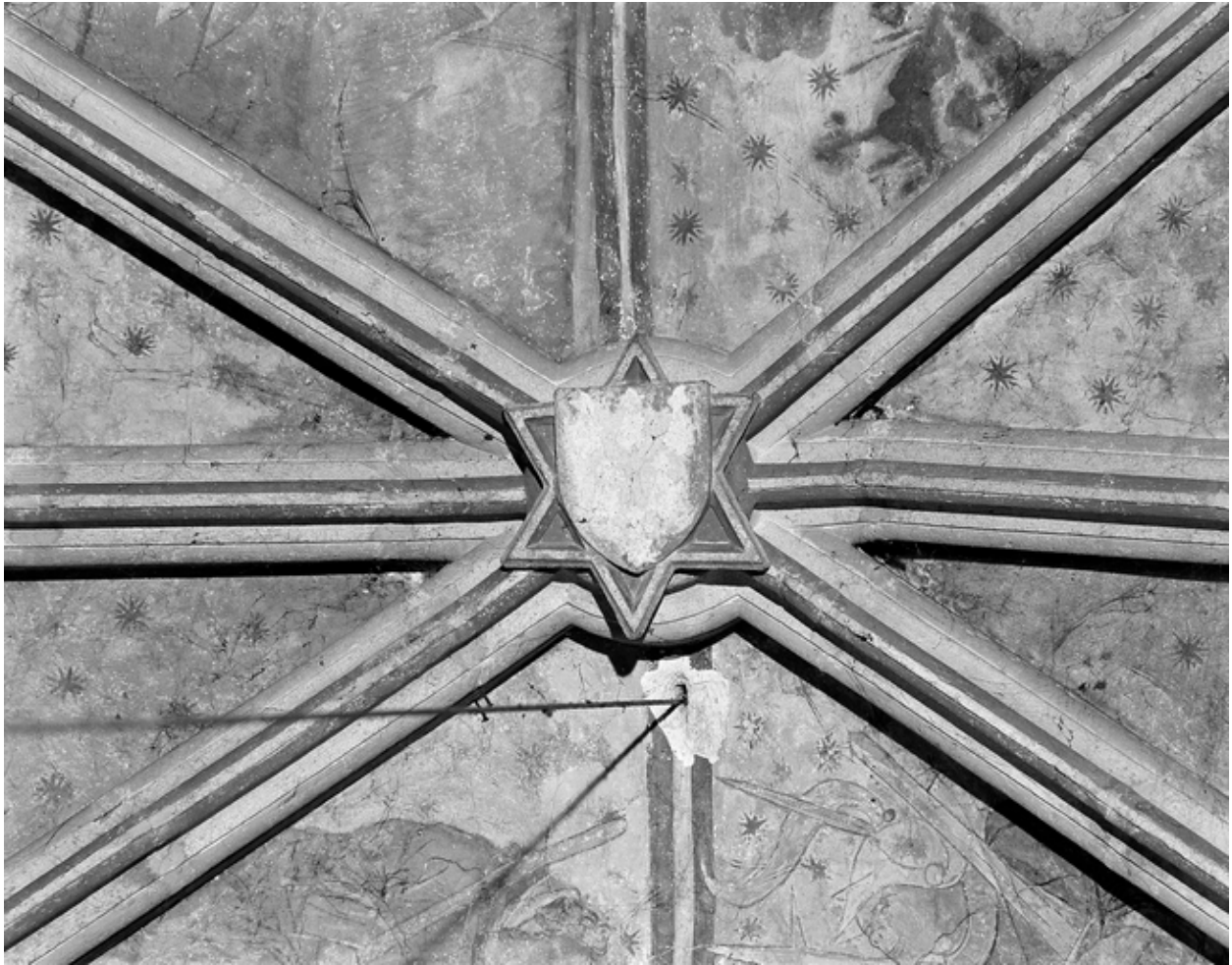
Vue générale de l'extrados des voûtes.

IVR53\_19765600158X

Auteur de l'illustration : Guy Artur

(c) Inventaire général, ADAGP

reproduction soumise à autorisation du titulaire des droits d'exploitation



Ecu, croisée de la troisième travée du chœur.

IVR53\_19675601605X

Auteur de l'illustration : François Dagorn

(c) Inventaire général, ADAGP

reproduction soumise à autorisation du titulaire des droits d'exploitation



Vue générale de l'extrados des voûtes et de la charpente.

IVR53\_19765600157X

Auteur de l'illustration : Guy Artur

(c) Inventaire général, ADAGP

reproduction soumise à autorisation du titulaire des droits d'exploitation



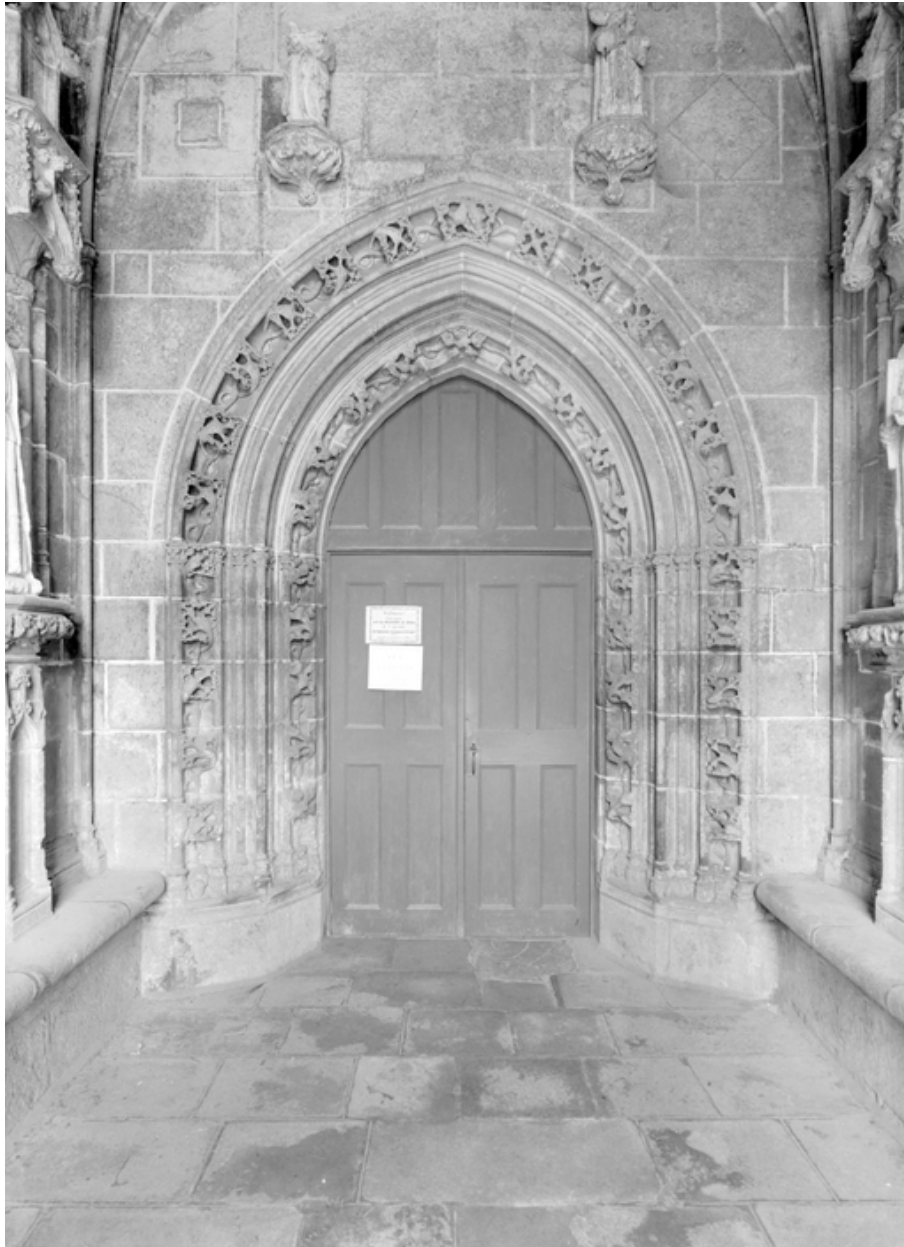
Sacristie, vue intérieure.

IVR53\_19765600134X

Auteur de l'illustration : Guy Artur

(c) Inventaire général, ADAGP

reproduction soumise à autorisation du titulaire des droits d'exploitation



Porche de la nef, porte d'accès à l'église.

IVR53\_19675600438V

Auteur de l'illustration : François Dagorn

(c) Inventaire général, ADAGP

reproduction soumise à autorisation du titulaire des droits d'exploitation



Porche sud de la nef, statue de femme.

IVR53\_19675600436X

Auteur de l'illustration : François Dagorn

(c) Inventaire général, ADAGP

reproduction soumise à autorisation du titulaire des droits d'exploitation



Porche sud de la nef, détail des voussures.

IVR53\_19675600439V

Auteur de l'illustration : François Dagorn

(c) Inventaire général, ADAGP

reproduction soumise à autorisation du titulaire des droits d'exploitation



Base du décor de la porte nord du porche de la nef, deux petits personnages.

IVR53\_19675600435X

Auteur de l'illustration : François Dagorn

(c) Inventaire général, ADAGP

reproduction soumise à autorisation du titulaire des droits d'exploitation



Porche sud de la nef, voûtes.

IVR53\_19675600433V

Auteur de l'illustration : François Dagorn

(c) Inventaire général, ADAGP

reproduction soumise à autorisation du titulaire des droits d'exploitation



Base du décor de la porte nord du porche de la nef, singe.

IVR53\_19675600434X

Auteur de l'illustration : François Dagorn

(c) Inventaire général, ADAGP

reproduction soumise à autorisation du titulaire des droits d'exploitation



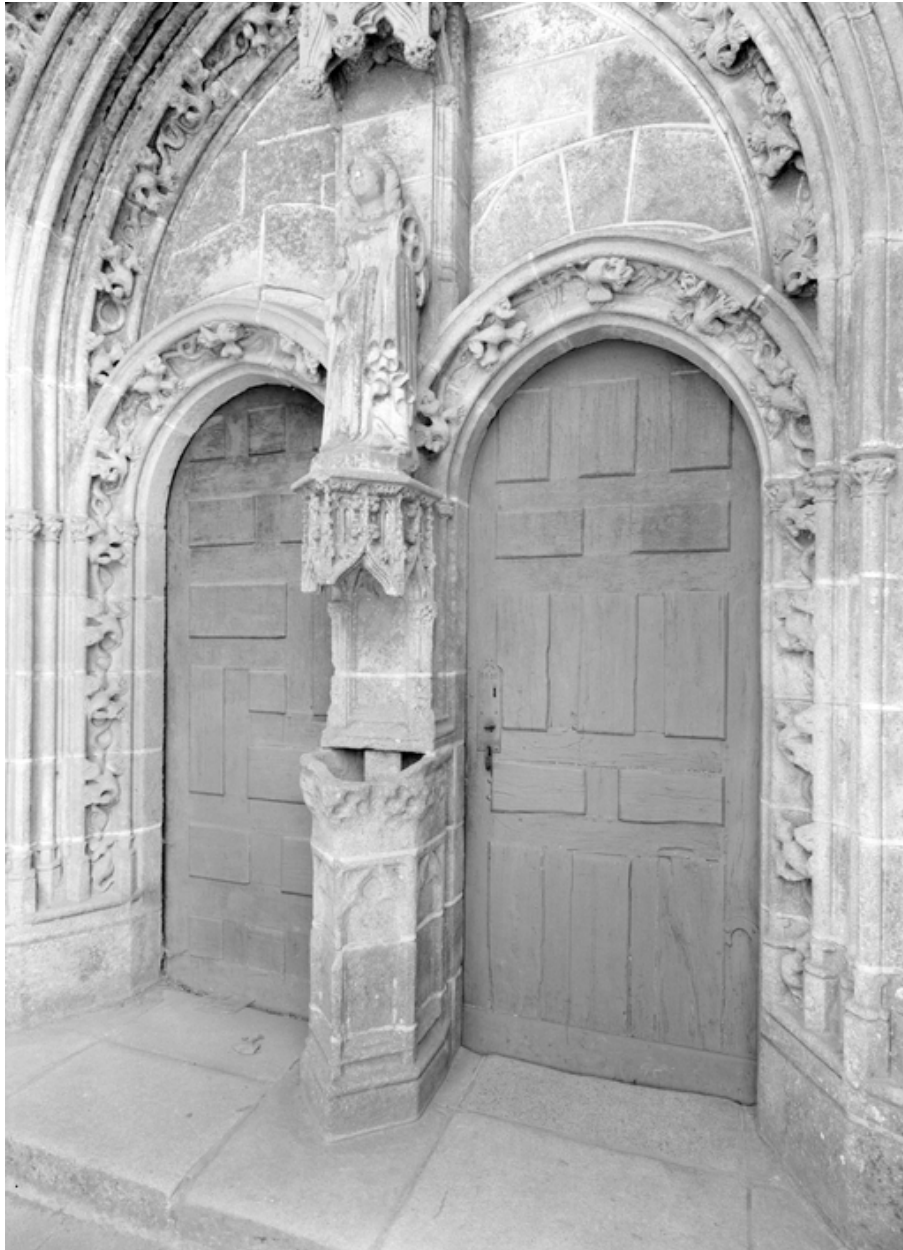
Portail du porche du choeur.

IVR53\_19675600440V

Auteur de l'illustration : François Dagorn

(c) Inventaire général, ADAGP

reproduction soumise à autorisation du titulaire des droits d'exploitation



Le pilier central entre les deux portes du porche du chœur.

IVR53\_19675600442V

Auteur de l'illustration : François Dagorn

(c) Inventaire général, ADAGP

reproduction soumise à autorisation du titulaire des droits d'exploitation



Sacristie, vue intérieure.

IVR53\_19765600133X

Auteur de l'illustration : Guy Artur

(c) Inventaire général, ADAGP

reproduction soumise à autorisation du titulaire des droits d'exploitation



Pilier massif nord-ouest, bases de colonnettes.

IVR53\_19675600492V

Auteur de l'illustration : François Dagorn

(c) Inventaire général, ADAGP

reproduction soumise à autorisation du titulaire des droits d'exploitation



Nef angle sud-ouest, vue transversale.

IVR53\_19675600485V

Auteur de l'illustration : François Dagorn

(c) Inventaire général, ADAGP

reproduction soumise à autorisation du titulaire des droits d'exploitation



Bas-côté sud (de l'est).

IVR53\_19675600484V

Auteur de l'illustration : François Dagorn

(c) Inventaire général, ADAGP

reproduction soumise à autorisation du titulaire des droits d'exploitation



Bas-côté nord (vers l'ouest).

IVR53\_19675600481V

Auteur de l'illustration : François Dagorn

(c) Inventaire général, ADAGP

reproduction soumise à autorisation du titulaire des droits d'exploitation



Bas-côté nord (vers l'est).

IVR53\_19675600482V

Auteur de l'illustration : François Dagorn

(c) Inventaire général, ADAGP

reproduction soumise à autorisation du titulaire des droits d'exploitation



Inscription du mur nord (bas-côté nord).

IVR53\_19675600494V

Auteur de l'illustration : François Dagorn

(c) Inventaire général, ADAGP

reproduction soumise à autorisation du titulaire des droits d'exploitation



Vue axiale d'est en ouest.

IVR53\_19675600416V

Auteur de l'illustration : François Dagorn

(c) Inventaire général, ADAGP

reproduction soumise à autorisation du titulaire des droits d'exploitation



Choeur, vue axiale de la croisée du transept.

IVR53\_19675601588V

Auteur de l'illustration : François Dagorn

(c) Inventaire général, ADAGP

reproduction soumise à autorisation du titulaire des droits d'exploitation



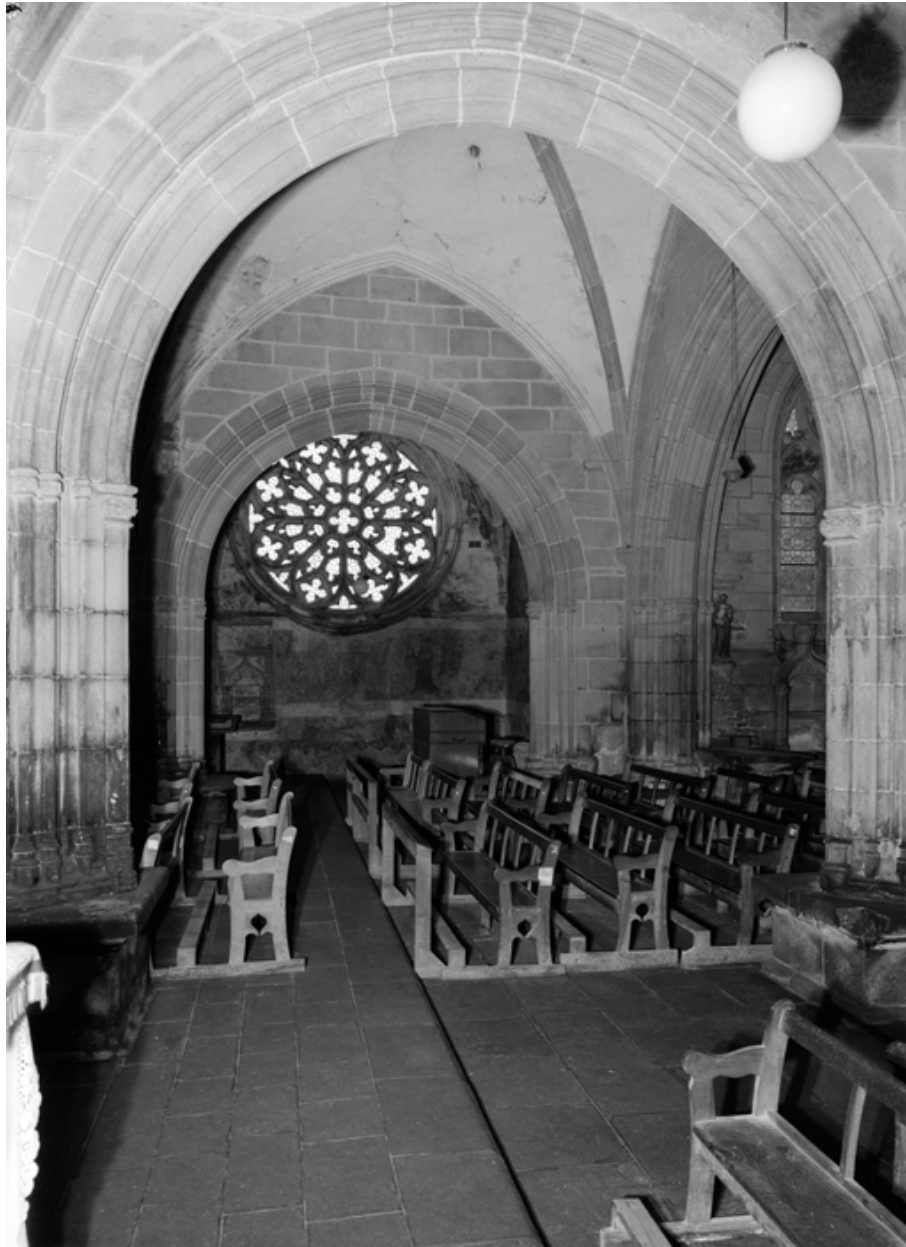
Transept, bras nord.

IVR53\_19675600418V

Auteur de l'illustration : François Dagorn

(c) Inventaire général, ADAGP

reproduction soumise à autorisation du titulaire des droits d'exploitation



Transept, bras sud.

IVR53\_19675600488V

Auteur de l'illustration : François Dagorn

(c) Inventaire général, ADAGP

reproduction soumise à autorisation du titulaire des droits d'exploitation



Pilier massif nord-est, bases de colonnettes.

IVR53\_19675600491V

Auteur de l'illustration : François Dagorn

(c) Inventaire général, ADAGP

reproduction soumise à autorisation du titulaire des droits d'exploitation



Bas-côté sud (du mur ouest).

IVR53\_19675600483V

Auteur de l'illustration : François Dagorn

(c) Inventaire général, ADAGP

reproduction soumise à autorisation du titulaire des droits d'exploitation



Nef, angle nord-ouest, porte d'accès à la tour d'escalier ; au-dessus, porte d'accès pour une tribune.

IVR53\_19675600427V

Auteur de l'illustration : François Dagorn

(c) Inventaire général, ADAGP

reproduction soumise à autorisation du titulaire des droits d'exploitation



Culot figuré à l'angle de l'arc d'entrée du chœur et du mur sud

IVR53\_19675600490V

Auteur de l'illustration : Auteur inconnu

(c) Inventaire général, ADAGP

reproduction soumise à autorisation du titulaire des droits d'exploitation



Niche et statue de Notre Dame de Kernascleden a gauche du maitre autel

IVR53\_19675600475V

Auteur de l'illustration : Auteur inconnu

(c) Inventaire général, ADAGP

reproduction soumise à autorisation du titulaire des droits d'exploitation



Porte de la sacristie (bas-côté nord du chœur).

IVR53\_19675600496V

Auteur de l'illustration : François Dagorn

(c) Inventaire général, ADAGP

reproduction soumise à autorisation du titulaire des droits d'exploitation



Culot figuré d'un démon sur un pilier du coté nord du choeur .

IVR53\_19675600419V

Auteur de l'illustration : Auteur inconnu

(c) Inventaire général, ADAGP

reproduction soumise à autorisation du titulaire des droits d'exploitation



Vue biaise du maitre-autel

IVR53\_19675600489V

Auteur de l'illustration : François Dagorn

(c) Inventaire général, ADAGP

reproduction soumise à autorisation du titulaire des droits d'exploitation



Angle du collatéral sud du choeur, niche et crédence liturgique

IVR53\_19675600499V

Auteur de l'illustration : Auteur inconnu

(c) Inventaire général, ADAGP

reproduction soumise à autorisation du titulaire des droits d'exploitation



Chapelle est du collatéral sud, niche pour statue.

IVR53\_19675600500V

Auteur de l'illustration : Auteur inconnu

(c) Inventaire général, ADAGP

reproduction soumise à autorisation du titulaire des droits d'exploitation



Autel du bras sud, vue générale.

IVR53\_19675600478V

Auteur de l'illustration : François Dagorn

(c) Inventaire général, ADAGP

reproduction soumise à autorisation du titulaire des droits d'exploitation



Peinture murale représentant la fuite en Egypte. Voûte du choeur, côté sud

IVR53\_20195600134NUCA

Auteur de l'illustration : Charlotte Barraud

(c) Région Bretagne

reproduction soumise à autorisation du titulaire des droits d'exploitation



Peintures murale représentant l'épisode du massacre des Innocents et la fuite en Egypte. Voûte du choeur, côté sud

IVR53\_20195600135NUCA

Auteur de l'illustration : Charlotte Barraud

(c) Région Bretagne

reproduction soumise à autorisation du titulaire des droits d'exploitation