

Bretagne, Ille-et-Vilaine  
Betton  
place de l' Eglise

## Église paroissiale Saint-Martin, place de l'Eglise (Betton)

### Références du dossier

Numéro de dossier : IA35013639

Date de l'enquête initiale : 1992

Date(s) de rédaction : 1993, 2001

Cadre de l'étude : enquête thématique départementale Inventaire des églises et chapelles d'Ille-et-Vilaine, inventaire préliminaire Betton

Degré d'étude : recensé

### Désignation

Dénomination : église paroissiale

Vocable : Saint-Martin

### Compléments de localisation

Milieu d'implantation : en village

Références cadastrales : 1989, AI, 42

### Historique

L'ancienne église paroissiale de Betton, datait principalement des 15e et 16e siècles, édifice prioral à sa construction il était devenu paroissial après les guerres de la Ligue (1590) . L'église actuelle reconstruite de 1869 à 1874 sur les plans de Jacques Mellet a été bénite par Mgr Brossais-Saint-Marc. Les peintures du choeur sont de Istres Contencin. Le clocher a été surélevé en 1927 d'après les plans de l'architecte Charles Couâsnon.

Période(s) principale(s) : 3e quart 19e siècle, 2e quart 20e siècle

Dates : 1869 (daté par source), 1870 (daté par source), 1927 (daté par source)

Auteur(s) de l'oeuvre : Aristide Tourneux (architecte, attribution par source), Charles Couâsnon (architecte, attribution par source)

### Description

Utilisation pour la maçonnerie de moellons provenant des carrières de Saint-Germain. Base des socles et contreforts en granite de Combourg. Façade principale, clochetons, et colonnes intérieures en pierre de crazanne, chaînage de pierre de taille de tuffeau, plan en croix latine, voûte d'ogives, clocher porche, chevet à pans coupés, style néo-roman.

### Éléments descriptifs

Matériau(x) du gros-oeuvre, mise en oeuvre et revêtement : grès ; schiste ; calcaire ; moellon ; pierre de taille ; appareil mixte

Matériau(x) de couverture : ardoise

Plan : plan en croix latine

Étage(s) ou vaisseau(x) : 3 vaisseaux

Couvrements : voûte d'ogives ; , en brique

Type(s) de couverture : toit à longs pans ; appentis ; flèche conique ; noue

### Typologies et état de conservation

Typologies : style néo-roman ; clocher porche ; chevet à pans coupés

## Statut, intérêt et protection

Statut de la propriété : propriété publique

## Références documentaires

### Documents d'archive

- A. D. Ille-et-Vilaine : 4 N 4 (1858 n° 262, 288 - 1859 n° 381), 4 N 7 (1868).

### Documents figurés

- **Le prieuré de Betton. Plan d'élévation**, plan de situation et élévation. Plume, encre de chine et aquarelle, [s. n.], 1852 rest. (A.D. Ille-et-Vilaine : série O 1005/4).
- **Commune de Betton. Ille-et-Vilaine. Plan général de l'église et du tertre sur lequel elle est construite**, plan de situation. Plume, encre de chine et lavis sur calque collé sur papier, par Henri et Jules Mellet, architectes, 1879 (A.D. Ille-et-Vilaine).
- **Commune de Betton. Ille-et-Vilaine. Profil de murs de soutènement à l'angle sud-est du tertre où est bâtie l'église**. Calque collé sur carton. Plume, encre de chine, encre rouge, crayon bleu, lavis et aquarelle, par Henri et Jules Mellet.
- **Commune de Betton. Projet de construction de contre-forts et murs de revêtement autour du tertre portant l'église dans les parties sud et sud-est**. Plume, encre de chine, encre rouge, lavis et aquarelle sur toile vernie. 1880. (A.D. Ille-et-Vilaine).
- **Commune de Betton. Elévation principale du mur de revêtement à construire sur le tertre portant l'église**. Calque collé sur papier, plume, encre de chine, lavis, aquarelle et crayon, par Henri et Jules Mellet, architectes. 1880. (A.D. Ille-et-Vilaine).
- **La France vue du ciel ... 2 BETTON (I et V.)** . L'Eglise, carte postale, Nantes : Artaud Père et fils, édit., Ray. DELVERT. Pilote-photographe. Villeneuve-sur-Lot, [sd.] (A.D. Ille-et-Vilaine : 6 Fi.
- **Betton. (I.-et-V.). L'Arrivée de la gare et le Calvaire**. Carte postale, [s. e.], [s. l.] (coll. part.).
- **3. Betton. (I.-et-V.) Les Ecoles et l'Eglise**. Carte postale, [s. e.], [s. l.] (coll. part.).

### Bibliographie

- GUÉNÉ, Hélène, LOYER, François. **L'Église, l'État et les architectes. Rennes 1870-1940**. Paris : I.F.A. Norma, 1995. (Essais).  
p. 74
- CHARRY, Odile de. **Les Mellet, un cabinet d'architectes rennais de 1841 à 1926** . Mém. maîtrise : Hist. Art : Rennes 2, Université de Haute-Bretagne : 1980, 2 vol.  
t. 2, p. 391
- FROTIER DE LA MESSELIÈRE, Henri. **Le Guide de l'Ille-et-Vilaine**. nlle éd. [1907]. Plouagat : [s.n.], 1994.  
p. 37
- **Le Département d'Ille-et-Vilaine : Histoire, Archéologie, Monuments**

BANÉAT, Paul. **Le Département d'Ile-et-Vilaine : Histoire, Archéologie, Monuments.** Rennes : Librairie Moderne J. Larcher, 1927-1929.

t. 1, p. 141

Région Bretagne (Service de l'Inventaire du patrimoine culturel)

- **Ile-et-Vilaine. Eglises et Chapelles**

INVENTAIRE GÉNÉRAL DES MONUMENTS ET DES RICHESSES ARTISTIQUES DE LA FRANCE.

Région Bretagne. **Ile-et-Vilaine. Eglises et Chapelles**, par ORAIN Véronique, avec la collaboration de BARBEDOR Isabelle, DUFIEF-MOIREZ Denise, RIOULT Jean-Jacques. Rennes : Association pour l' Inventaire Bretagne, 1996, (Indicateurs du patrimoine).

Région Bretagne (Service de l'Inventaire du patrimoine culturel)

- **Pouillé historique de l'archevêché de Rennes.**

GUILLOTIN DE CORSON. **Pouillé historique de l'archevêché de Rennes.** Rennes : Fougeray Libraire-éditeur. Paris : René Hatton Libraire-éditeur, 1882-1886.

t. 2, p. 83-85, t. 3, p. 156-161

Région Bretagne (Service de l'Inventaire du patrimoine culturel)

- ORHANT, Francis. **Contribution à l'histoire de Betton.** Betton : F. Orhant, 1986.

p. 1-71

## Périodiques

- *La Semaine Religieuse.*

1869-70, p. 246 ; 1874-75, p. 5 ; 1894-95, p. 505

## Annexe 1

20013515932NUC : Archives départementales d'Ile-et-Vilaine

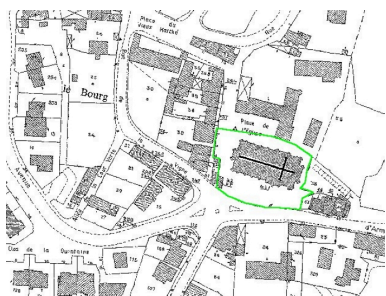
### *Données complémentaires*

#### Données complémentaires architecture IP35

Données complémentaires architecture IP35 : inventaire préliminaire des communes du département d'Ile-et-Vilaine

HYPOI	sans objet
MURS1	grès ; schiste ; moellon ; calcaire ; pierre de taille ; appareil mixte
SCLE1	3e quart 19e siècle ; 2e quart 20e siècle
IAUT	sans objet
ICHR	typicum
IESP	typicum
ICONTX	intégré
SEL	sélectionné

## Illustrations



Le cadastre moderne  
Phot. Claude Quillivic  
IVR53\_20013516138NUC



Le cadastre de 1818  
Phot. Auteur inconnu  
IVR53\_20013515932NUC



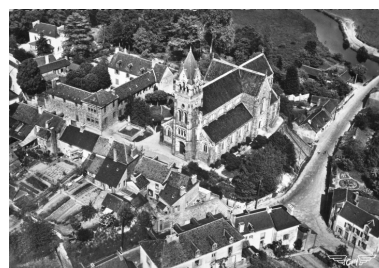
L'ancienne église  
Phot. Claude Quillivic  
IVR53\_20013516151NUC



L'église après la  
construction du clocher  
Phot. Claude Quillivic  
IVR53\_20013516161NUC



L'église vers 1930  
Phot. Claude Quillivic  
IVR53\_20013516166NUC



Vue aérienne  
Repro. Guy Artur,  
Repro. Norbert Lambart  
IVR53\_19933500522X



Vue de situation sud  
Phot. Guy Artur, Phot.  
Norbert Lambart  
IVR53\_20013502296XA



Vue générale sud-ouest  
Phot. Guy Artur, Phot.  
Norbert Lambart  
IVR53\_19943500766X



Vue générale sud  
Phot. Guy Artur, Phot.  
Norbert Lambart  
IVR53\_20013502199XA



Vue partielle sud  
Phot. Guy Artur, Phot.  
Norbert Lambart  
IVR53\_20013502197XA



Vue partielle sud  
Phot. Guy Artur, Phot.  
Norbert Lambart  
IVR53\_19943500765X



Vue de situation sud-ouest  
Phot. Guy Artur, Phot.  
Norbert Lambart  
IVR53\_20013502198XA



Vue de situation sud-ouest  
Phot. Guy Artur, Phot.  
Norbert Lambart  
IVR53\_19943500978X



Vue de situation sud-ouest  
Phot. Guy Artur, Phot.  
Norbert Lambart  
IVR53\_19943500979X



Vue générale est  
Phot. Guy Artur, Phot.  
Norbert Lambart  
IVR53\_20013502196XA



Vue générale est  
Phot. Guy Artur, Phot.  
Norbert Lambart  
IVR53\_19943500767X



Murs de soutènement  
Phot. Claude Quillivic  
IVR53\_20013516133NUCA

## Dossiers liés

### Dossiers de synthèse :

Les églises et chapelles d'Ille-et-Vilaine (IA00131084)

Les églises et croix de chemin sur la commune de Betton (IA35014315) Bretagne, Ille-et-Vilaine, Betton

### Oeuvre(s) contenue(s) :

Le mobilier de l'église paroissiale Saint-Martin (Betton) (IM35011743) Bretagne, Ille-et-Vilaine, Betton, place de l' Eglise

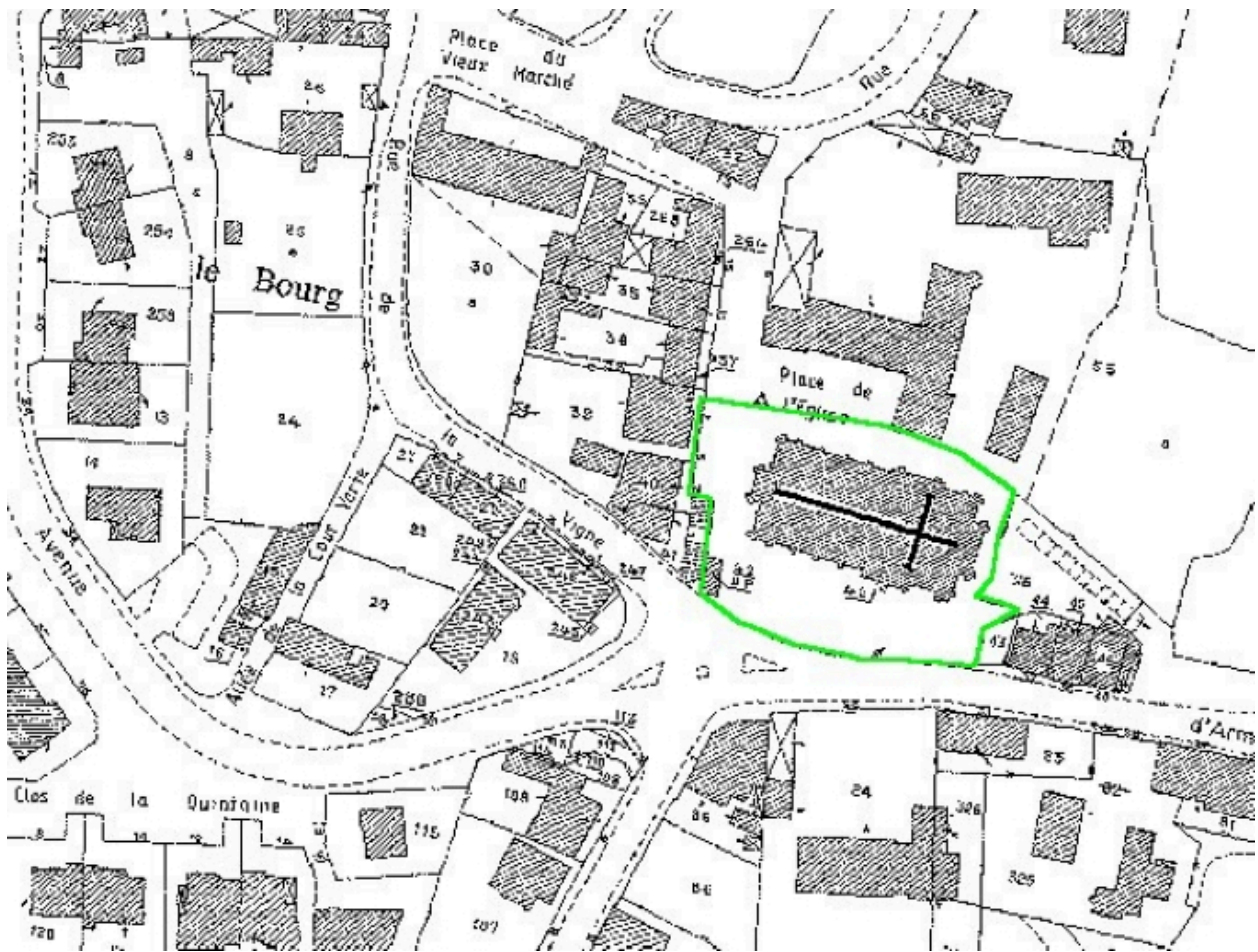
### Oeuvre(s) en rapport :

Bourg de Betton (IA35014323) Bretagne, Ille-et-Vilaine, Betton

Prieuré, puis école dite des Soeurs, actuellement école mixte maternelle et primaire, place de l'Eglise (Betton) (IA35014419) Bretagne, Ille-et-Vilaine, Betton, place de l' Eglise

Auteur(s) du dossier : Isabelle Barbedor, Véronique Orain

Copyright(s) : (c) Inventaire général



Le cadastre moderne

IVR53\_20013516138NUC

Auteur de l'illustration : Claude Quillivic

Technique de relevé : relevé manuel ;

(c) Inventaire général, ADAGP

reproduction soumise à autorisation du titulaire des droits d'exploitation



Le cadastre de 1818

IVR53\_20013515932NUC

Auteur de l'illustration : Auteur inconnu

Technique de relevé : relevé manuel ;

(c) Conseil général d'Ille-et-Vilaine

reproduction soumise à autorisation du titulaire des droits d'exploitation



L'ancienne église

IVR53\_20013516151NUC

Auteur de l'illustration : Claude Quillivic

Technique de relevé : relevé manuel ;

(c) Inventaire général, ADAGP

reproduction soumise à autorisation du titulaire des droits d'exploitation



L'église après la construction du clocher

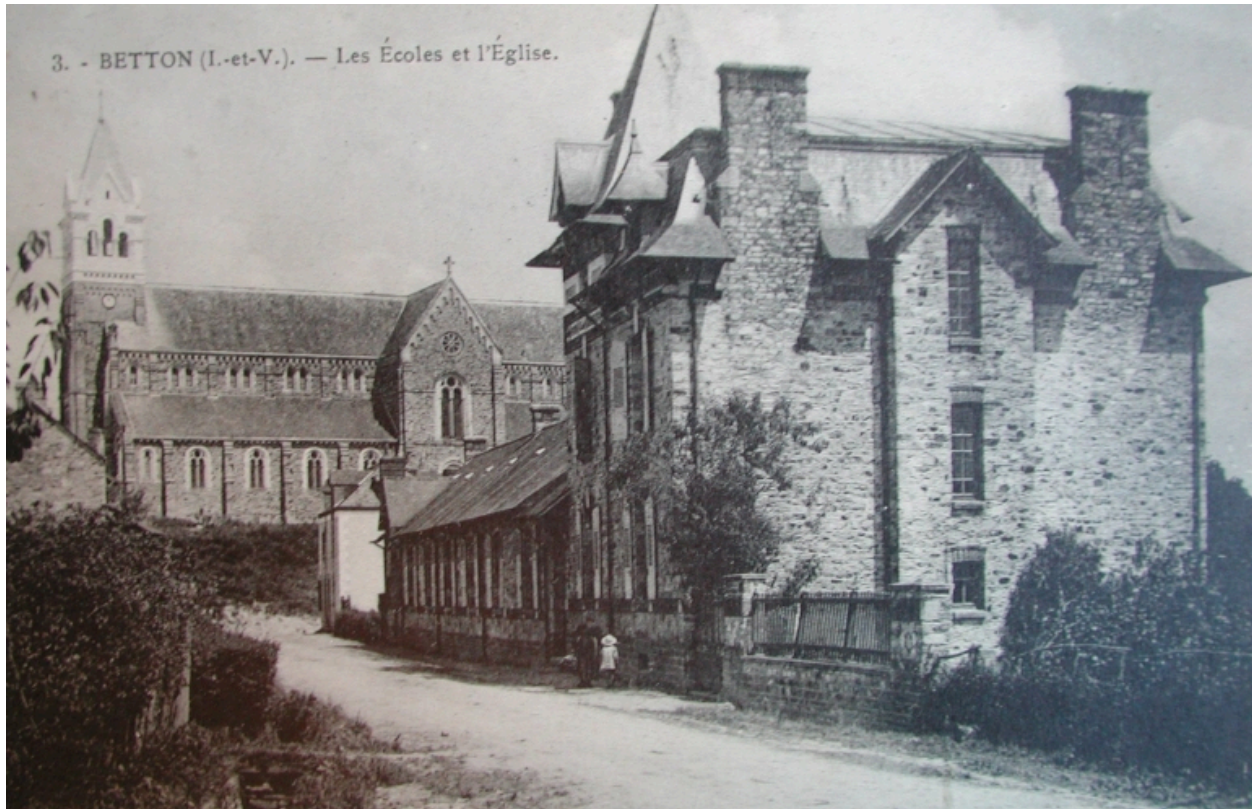
IVR53\_20013516161NUC

Auteur de l'illustration : Claude Quillivic

Technique de relevé : relevé manuel ;

(c) Inventaire général, ADAGP

reproduction soumise à autorisation du titulaire des droits d'exploitation



L'église vers 1930

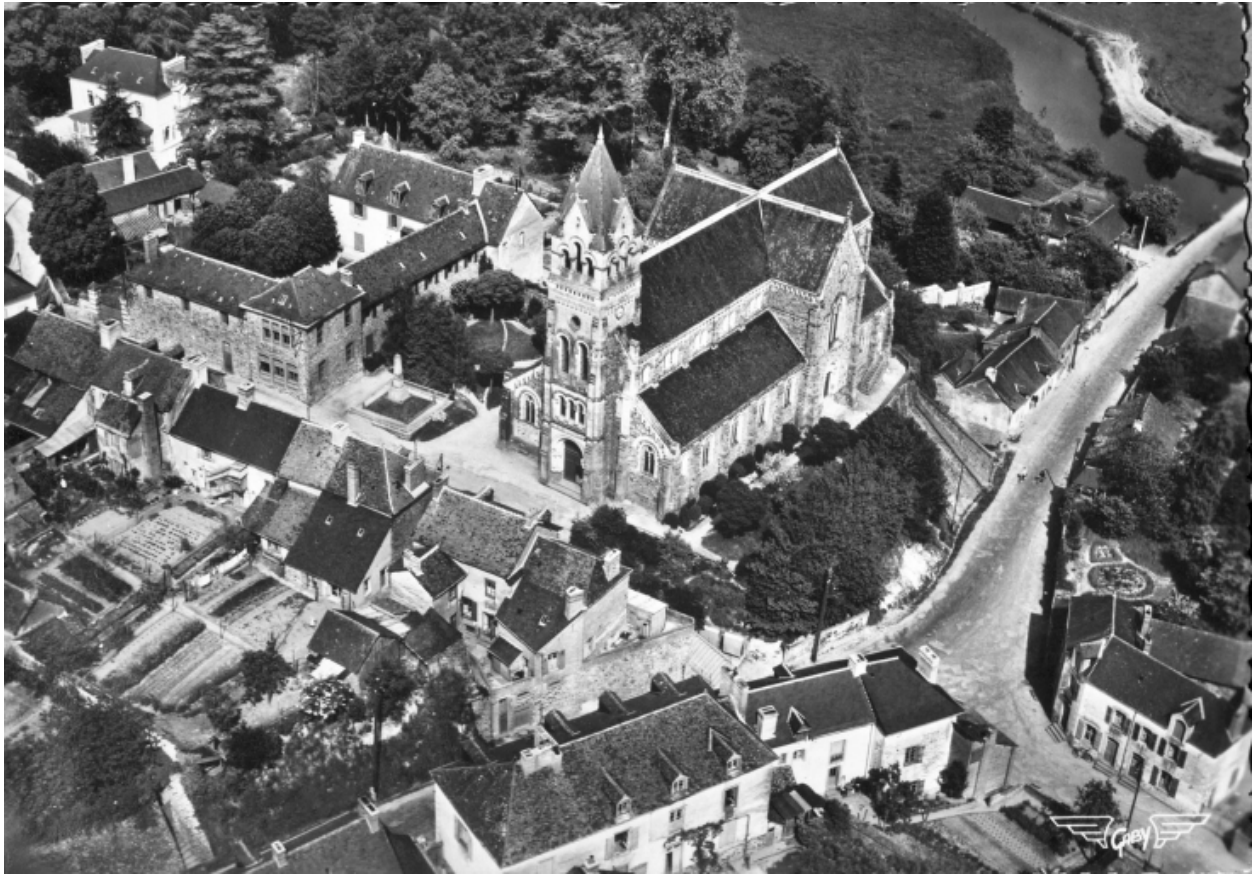
IVR53\_20013516166NUC

Auteur de l'illustration : Claude Quillivic

Technique de relevé : relevé manuel ;

(c) Inventaire général, ADAGP

reproduction soumise à autorisation du titulaire des droits d'exploitation



Vue aérienne

IVR53\_19933500522X

Auteur de l'illustration (reproduction) : Guy Artur, Auteur de l'illustration (reproduction) : Norbert Lambart

Technique de relevé : relevé manuel ;

(c) Inventaire général, ADAGP

reproduction soumise à autorisation du titulaire des droits d'exploitation



Vue de situation sud

IVR53\_20013502296XA

Auteur de l'illustration : Guy Artur, Auteur de l'illustration : Norbert Lambart

(c) Inventaire général, ADAGP

reproduction soumise à autorisation du titulaire des droits d'exploitation



Vue générale sud-ouest

IVR53\_19943500766X

Auteur de l'illustration : Guy Artur, Auteur de l'illustration : Norbert Lambart

(c) Inventaire général, ADAGP

reproduction soumise à autorisation du titulaire des droits d'exploitation



Vue générale sud

IVR53\_20013502199XA

Auteur de l'illustration : Guy Artur, Auteur de l'illustration : Norbert Lambart

(c) Inventaire général, ADAGP

reproduction soumise à autorisation du titulaire des droits d'exploitation



Vue partielle sud

IVR53\_20013502197XA

Auteur de l'illustration : Guy Artur, Auteur de l'illustration : Norbert Lambart

(c) Inventaire général, ADAGP

reproduction soumise à autorisation du titulaire des droits d'exploitation



Vue partielle sud

IVR53\_19943500765X

Auteur de l'illustration : Guy Artur, Auteur de l'illustration : Norbert Lambart

(c) Inventaire général, ADAGP

reproduction soumise à autorisation du titulaire des droits d'exploitation



Vue de situation sud-ouest

IVR53\_20013502198XA

Auteur de l'illustration : Guy Artur, Auteur de l'illustration : Norbert Lambart

(c) Inventaire général, ADAGP

reproduction soumise à autorisation du titulaire des droits d'exploitation



Vue de situation sud-ouest

IVR53\_19943500978X

Auteur de l'illustration : Guy Artur, Auteur de l'illustration : Norbert Lambart

(c) Inventaire général, ADAGP

reproduction soumise à autorisation du titulaire des droits d'exploitation



Vue de situation sud-ouest

IVR53\_19943500979X

Auteur de l'illustration : Guy Artur, Auteur de l'illustration : Norbert Lambart

(c) Inventaire général, ADAGP

reproduction soumise à autorisation du titulaire des droits d'exploitation



Vue générale est

IVR53\_20013502196XA

Auteur de l'illustration : Guy Artur, Auteur de l'illustration : Norbert Lambart

(c) Inventaire général, ADAGP

reproduction soumise à autorisation du titulaire des droits d'exploitation



Vue générale est

IVR53\_19943500767X

Auteur de l'illustration : Guy Artur, Auteur de l'illustration : Norbert Lambart

(c) Inventaire général, ADAGP

reproduction soumise à autorisation du titulaire des droits d'exploitation



Murs de soutènement

IVR53\_20013516133NUCA

Auteur de l'illustration : Claude Quillivic

(c) Inventaire général, ADAGP

reproduction soumise à autorisation du titulaire des droits d'exploitation