

Bretagne, Morbihan
Larmor-Plage
Toulhars
12 rue du Port

Immeuble à logements Les Marines, 12 rue du Port, Toulhars (Larmor-Plage)

Références du dossier

Numéro de dossier : IA56006345
Date de l'enquête initiale : 2008
Date(s) de rédaction : 2008
Cadre de l'étude : enquête thématique régionale Inventaire du patrimoine maritime de Crozon Roscanvel Camaret Clohars-Carnoët Larmor-Plage et Sené
Degré d'étude : étudié

Désignation

Dénomination : immeuble à logements
Appellation : Les Marines
Parties constituantes non étudiées : mur de clôture, jardin

Compléments de localisation

Milieu d'implantation : en ville
Références cadastrales : AM, 347

Historique

A la veille de la Seconde Guerre mondiale, la famille Le Page devient propriétaire d'un terrain pointe des Blagueurs, au-dessus de la plage de Toulhars et du port de Port-Maria. Auparavant s'y trouvait une presse, puis une conserverie, idéalement placée. A la fin des années 1930, Yves Le Page, directeur d'une quincaillerie à Lorient, achète la conserverie qui avait cessé de fonctionner et son logement, et projette de construire une villa d'un étage avec terrasse. La Seconde Guerre mondiale stoppe le projet qui est finalement abandonné. Une dizaine d'années plus tard, en 1960, Jean Le Page décide de construire à la place un immeuble d'habitations. Le programme immobilier réalisé, les appartements sont partagés entre Jean Le Page et une société immobilière. L'immeuble Les Marines occupe tout l'espace originellement dévolu à la conserverie. Cet emplacement stratégique de la station balnéaire a été reconverti, passant d'une fonction industrielle à une fonction touristique.

Période(s) principale(s) : 3e quart 20e siècle
Dates : 1960 (daté par source)

Description

Situé à une des extrémités de l'anse, à la pointe des Blagueurs, l'immeuble massif ne peut être ignoré. Ce bâtiment de trois étages, dont un sous combles, est d'autant plus remarquable qu'il est surélevé par rapport au sol. La surélévation réalisée au moment de la conserverie permet la mise en place d'un espace d'agrément pour les habitants du rez-de-chaussée. Le mur de clôture atteint environ trois mètres de hauteur. Son architecture est typique du style des années 1950, austère et massif. La façade nord, côté Plage de Toulhars, compte huit travées d'ouvertures, sur deux étages, et huit lucarnes - six à croupes (ou capucines) et deux tabatières (ou vasistas) -. Un large balcon parcourt le premier étage tandis que le deuxième étage multiplie les balcons individualisés. En façade sud, côté Plage de Port-Maria, la disposition est différente car c'est le côté des pièces de service (cuisine notamment). Les ouvertures sont donc bien plus petites, sans balcon (sauf pour deux

d'entres elles). Le rez-de-chaussée est dévolu aux portes d'entrée et aux garages. Les murs sont en pierres apparentes, le toit en ardoise, les deux larges souches de cheminée en béton.

Éléments descriptifs

Typologies et état de conservation

État de conservation : bon état

Statut, intérêt et protection

Abords d'un monument historique.

Statut de la propriété : propriété privée

Références documentaires

Documents d'archive

- **Matrices cadastrales de Ploemeur et de Larmor-Plage.**
Archives départementales du Morbihan. Matrices cadastrales de Ploemeur et de Larmor-Plage.

Annexe 1

20075605628NUC : Archives départementales du Morbihan, 7W7142.

20075605627NUC : Archives départementales du Morbihan, 7W7142.

20075605629NUC : Archives départementales du Morbihan, 7W7142.

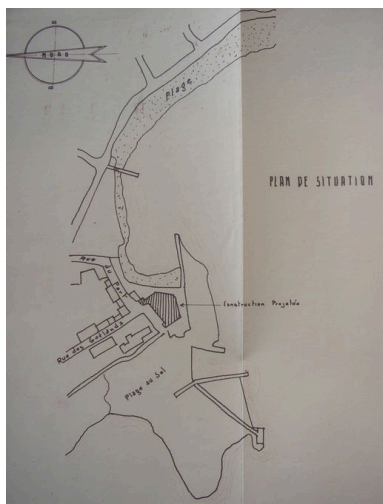
Données complémentaires

Données complémentaires architecture PATMAR

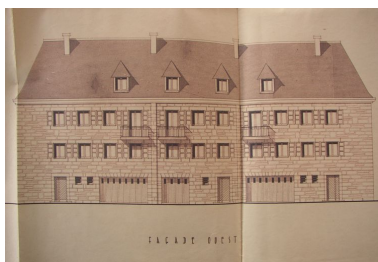
Données complémentaires architecture de l'enquête thématique régionale : le recensement du patrimoine maritime

REFC	LPL 54
THPA	Activité balnéaire de loisirs et de santé ; Production primaire et commercialisation des produits de la mer
DREC	jamais cité
INGP	intérêt de mémoire ; intérêt paysager et pittoresque
PING	Cet immeuble occupe la place initiale d'une ancienne conserverie, ce qui montre l'implantation foncière importante de cette activité industrielle à Larmor-Plage. Il est par ailleurs incontournable dans le panorama de la plage de Toulhars.
RECO	L'immeuble Les Marines se situe à l'emplacement d'une ancienne conserverie, une des plus importantes à Larmor-Plage. Aucune recommandation particulière, sinon signaler sur le mur de clôture la présence ancienne d'une conserverie à cet endroit et rappeler son histoire.

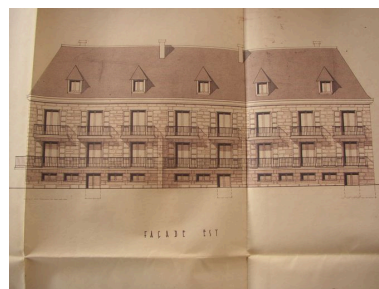
Illustrations



Plan de situation de l'immeuble
Les Marines en 1962
Repro. Johan Vincent, Phot.
Auteur inconnu, Autr. Archives
départementales du Morbihan
IVR53_20075605628NUC



Plan datant de 1962 de la façade
ouest de l'immeuble Les Marines
Repro. Johan Vincent, Phot.
Auteur inconnu, Autr. Archives
départementales du Morbihan
IVR53_20075605627NUC



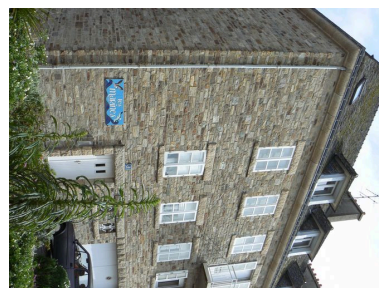
Plan datant de 1962 de la façade
est de l'immeuble Les Marines
Repro. Johan Vincent, Phot.
Auteur inconnu, Autr. Archives
départementales du Morbihan
IVR53_20075605629NUC



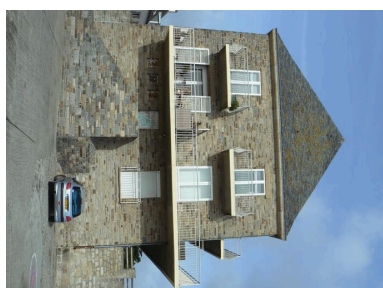
Vue générale de
l'immeuble Les Marines
Phot. Johan Vincent
IVR53_20075605623NUCA



Immeuble Les Marines
Phot. Johan Vincent
IVR53_20075605624NUCA



Détail de l'immeuble Les Marines
Phot. Johan Vincent
IVR53_20075605626NUCA



Vue du pignon de
l'immeuble Les Marines
Phot. Johan Vincent
IVR53_20075605625NUCA



Immeuble Les Marines
Phot. Guillaume Marie
IVR53_20075605600NUCA

Dossiers liés

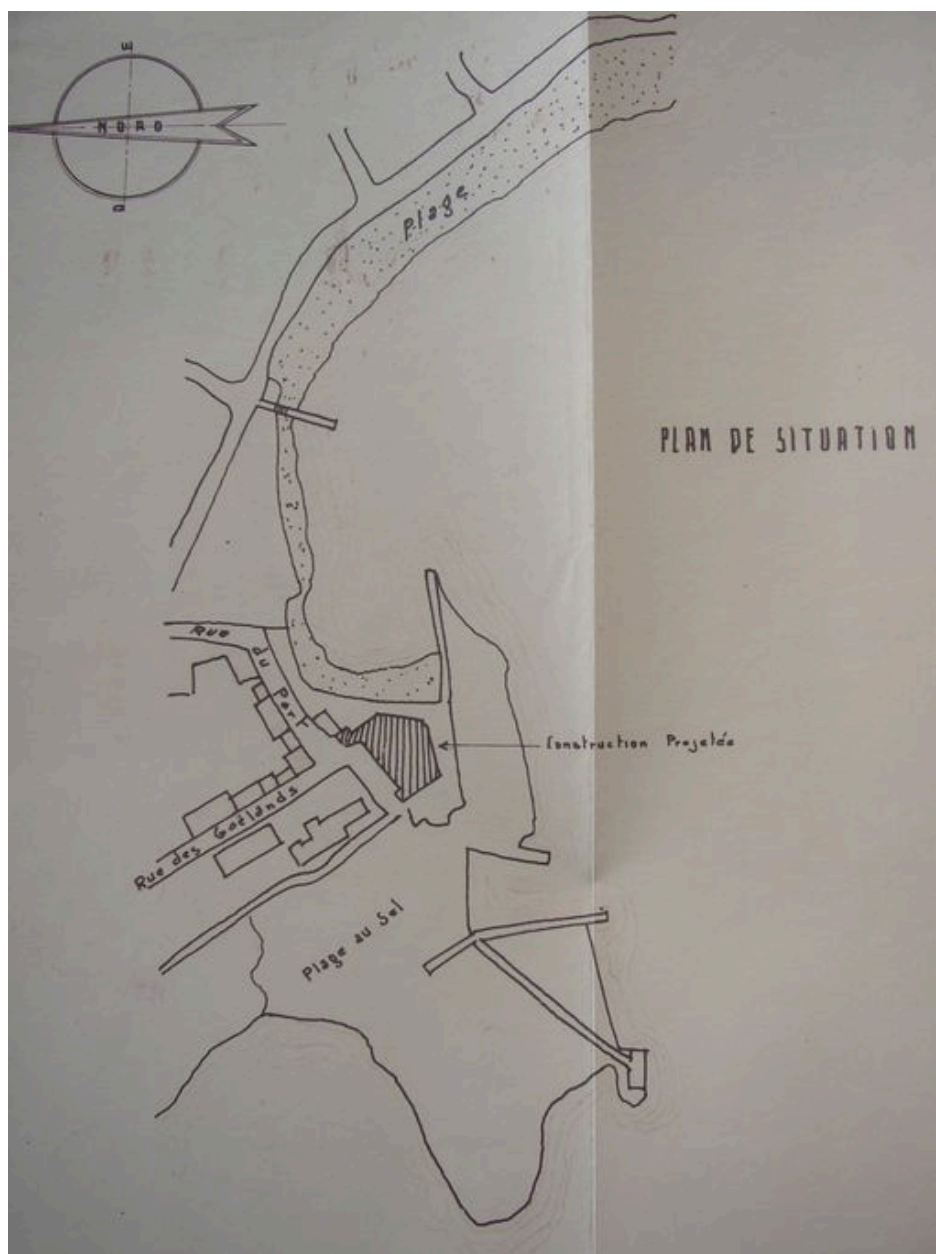
Oeuvre(s) contenue(s) :

Oeuvre(s) en rapport :

Front balnéaire de la plage de Toulhars (Larmor-Plage) (IA56006320) Bretagne, Morbihan, Larmor-Plage, Toulhars

Auteur(s) du dossier : Johan Vincent

Copyright(s) : (c) Laboratoire GÉOMER, UMR LETG 6554 - CNRS ; (c) Inventaire général



Plan de situation de l'immeuble Les Marines en 1962

IVR53_20075605628NUC

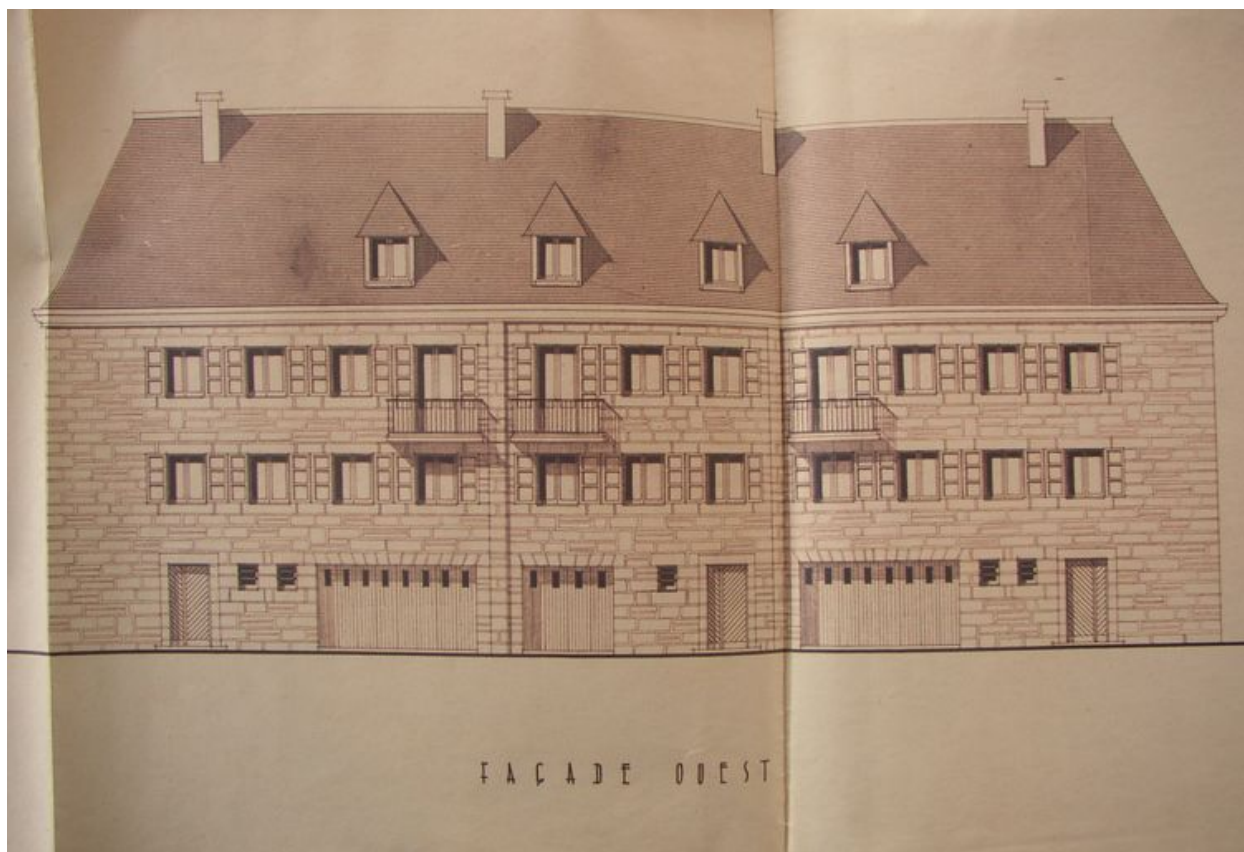
Auteur de l'illustration (reproduction) : Johan Vincent, Auteur de l'illustration : Auteur inconnu

Auteur du document reproduit : Archives départementales du Morbihan

Technique de relevé : relevé manuel ;

(c) Laboratoire GÉOMER, UMR LETG 6554 - CNRS

reproduction soumise à autorisation du titulaire des droits d'exploitation



Plan datant de 1962 de la façade ouest de l'immeuble Les Marines

IVR53_20075605627NUC

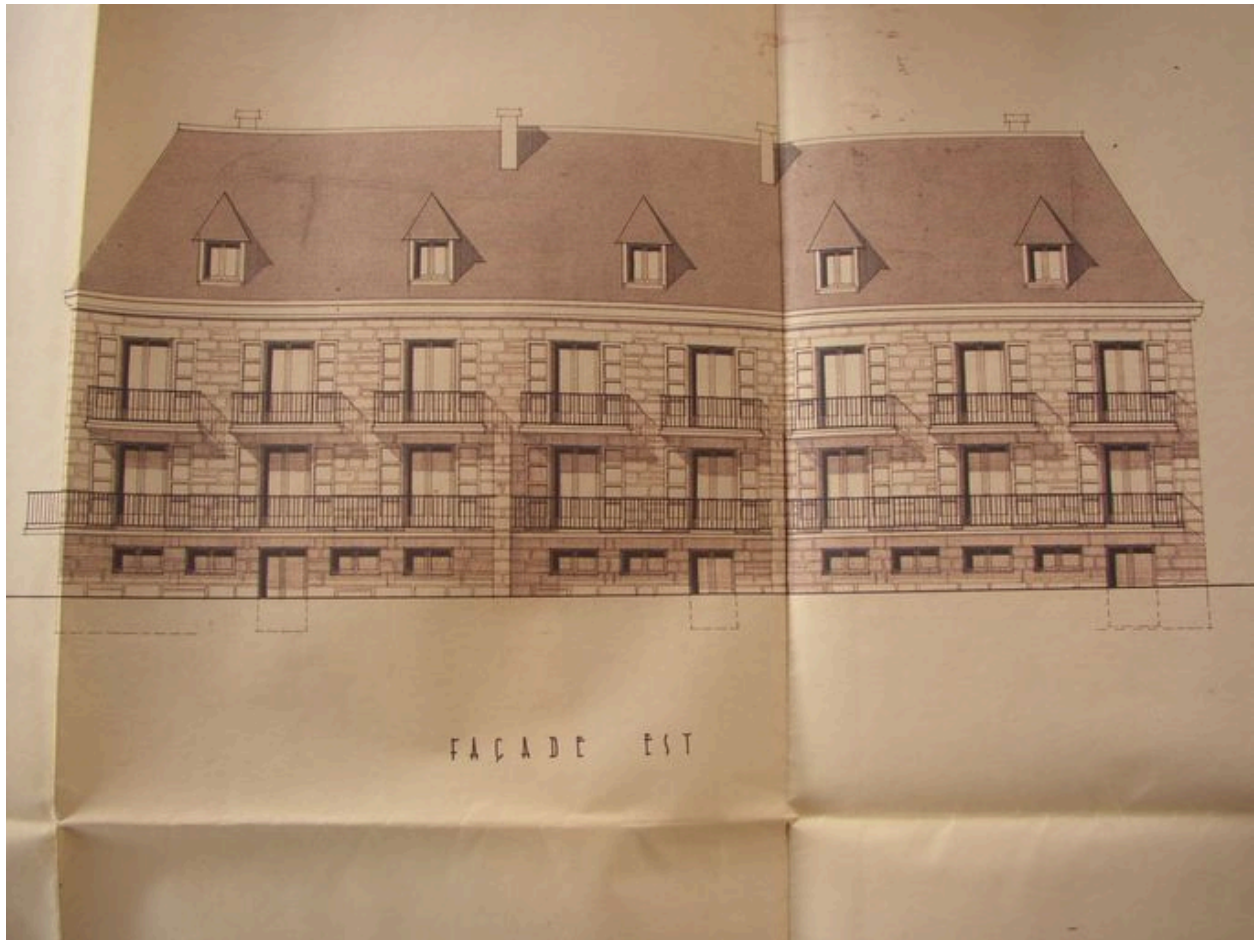
Auteur de l'illustration (reproduction) : Johan Vincent, Auteur de l'illustration : Auteur inconnu

Auteur du document reproduit : Archives départementales du Morbihan

Technique de relevé : relevé manuel ;

(c) Laboratoire GÉOMER, UMR LETG 6554 - CNRS

reproduction soumise à autorisation du titulaire des droits d'exploitation



Plan datant de 1962 de la façade est de l'immeuble Les Marines

IVR53_20075605629NUC

Auteur de l'illustration (reproduction) : Johan Vincent, Auteur de l'illustration : Auteur inconnu

Auteur du document reproduit : Archives départementales du Morbihan

Technique de relevé : relevé manuel ;

(c) Laboratoire GÉOMER, UMR LETG 6554 - CNRS

reproduction soumise à autorisation du titulaire des droits d'exploitation



Vue générale de l'immeuble Les Marines

IVR53_20075605623NUCA

Auteur de l'illustration : Johan Vincent

(c) Laboratoire GÉOMER, UMR LETG 6554 - CNRS

reproduction soumise à autorisation du titulaire des droits d'exploitation



Immeuble Les Marines

IVR53_20075605624NUCA

Auteur de l'illustration : Johan Vincent

(c) Laboratoire GÉOMER, UMR LETG 6554 - CNRS

reproduction soumise à autorisation du titulaire des droits d'exploitation



Détail de l'immeuble Les Marines

IVR53_20075605626NUCA

Auteur de l'illustration : Johan Vincent

(c) Laboratoire GÉOMER, UMR LETG 6554 - CNRS

reproduction soumise à autorisation du titulaire des droits d'exploitation



Vue du pignon de l'immeuble Les Marines

IVR53_20075605625NUCA

Auteur de l'illustration : Johan Vincent

(c) Laboratoire GÉOMER, UMR LETG 6554 - CNRS

reproduction soumise à autorisation du titulaire des droits d'exploitation



Immeuble Les Marines

IVR53_20075605600NUCA

Auteur de l'illustration : Guillaume Marie

(c) Laboratoire GÉOMER, UMR LETG 6554 - CNRS

reproduction soumise à autorisation du titulaire des droits d'exploitation