

Bretagne, Morbihan
Josselin
rue de la Chapelle Sainte-Croix

Ensemble du maître-autel : autel, retable, 2 statues : Saint Joseph et Saint Sébastien, chapelle Sainte-Croix (Josselin)

Références du dossier

Numéro de dossier : IM56003093
Date de l'enquête initiale : 1992
Date(s) de rédaction : 1992, 1994
Cadre de l'étude : inventaire topographique
Degré d'étude : étudié

Désignation

Dénomination : autel, retable, statue
Précision sur la dénomination : maître-autel ; retable à panneau compartimenté ; retable cadre
Titres : Saint Joseph , Saint Sébastien
Parties constituantes non étudiées : thabor, tabernacle, gradin d'autel

Compléments de localisation

Milieu d'implantation : en ville
Emplacement dans l'édifice : choeur

Historique

Période(s) principale(s) : limite 19e siècle 20e siècle

Description

Retable à 3 panneaux : assemblage à coupe droite, chevillé ; autel droit ; statues en plâtre à revers sculpté.

Éléments descriptifs

Catégorie(s) technique(s) : menuiserie, sculpture

Matériaux : bois chantourné, peint ; plâtre moulé, peint, polychrome

Représentations :

Description : croix pattée sur le devant d'autel ; triangle trinitaire sur le fronton.

Précisions et transcriptions :

Inscription sur les socles des statues : saint Sébastien ; saint Joseph.

Statut, intérêt et protection

Statut de la propriété : propriété de la commune

Présentation

Ce dossier correspond à une transcription numérique d'éléments d'enquêtes antérieures à 2000. [Tout enrichissement est le bienvenu.](#)

Références documentaires

Documents figurés

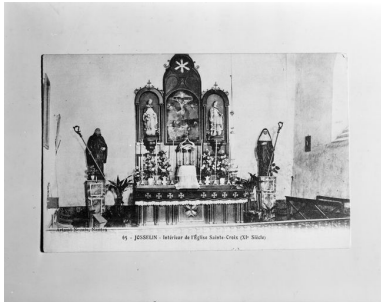
- **JOSELIN - Intérieur de l'église Sainte-Croix (XIe siècle).**
JOSELIN - Intérieur de l'église Sainte-Croix (XIe siècle). Carte postale, Nantes : Artaud-Nozais, édit., [1er quart 20e siècle].
Collection particulière

Annexe 1

Inventaire topographique, 1992 :

Lien [PDF](#)

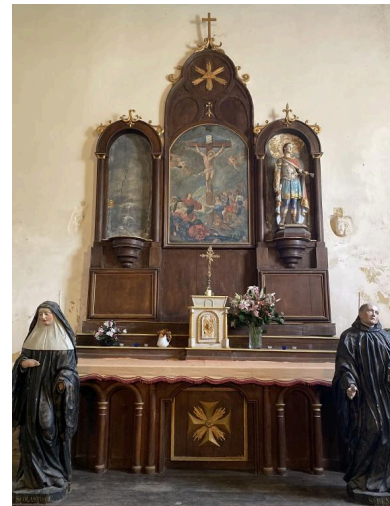
Illustrations



Ensemble du maître-autel. Carte postale, 1900-1920 (Coll. part)
Autr. Artaud et Nozais
IVR53_19935602435PB



Ensemble du maître-autel (état en 1992)
Phot. Guy Artur, Phot. Norbert Lambart
IVR53_19925601060X



Vue générale
Phot. Baptiste Oligo
IVR53_20265610301NUCA

Dossiers liés

Oeuvre(s) contenue(s) :

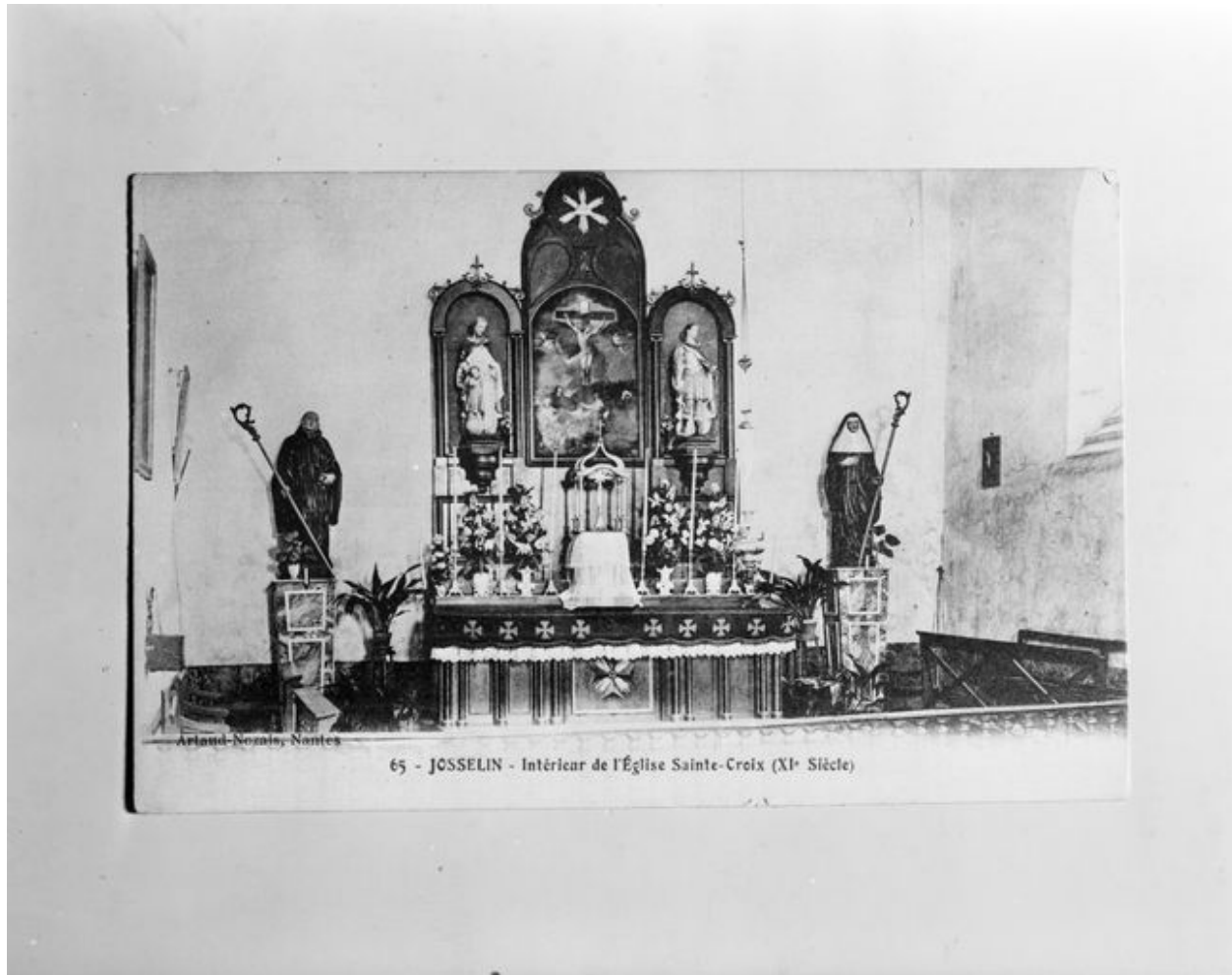
Oeuvre(s) en rapport :

Le patrimoine mobilier de la chapelle Sainte-Croix (Josselin) (IM56003415) Bretagne, Morbihan, Josselin, rue de la Chapelle Sainte-Croix

Tableau d'autel : Crucifixion, chapelle Sainte-Croix (Josselin) (IM56003413) Bretagne, Morbihan, Josselin, rue de la Chapelle Sainte-Croix

Auteur(s) du dossier : Christel Douard

Copyright(s) : (c) Inventaire général ; (c) Région Bretagne



Ensemble du maître-autel. Carte postale, 1900-1920 (Coll. part)

Référence du document reproduit :

- **JOSSELIN - Intérieur de l'église Sainte-Croix (XIe siècle).**
JOSSELIN - Intérieur de l'église Sainte-Croix (XIe siècle). Carte postale, Nantes : Artaud-Nozais, édit., [1er quart 20e siècle].
Collection particulière

IVR53_19935602435PB

Auteur du document reproduit : Artaud et Nozais

(c) Artaud-Nozais

reproduction soumise à autorisation du titulaire des droits d'exploitation



Ensemble du maître-autel (état en 1992)

IVR53_19925601060X

Auteur de l'illustration : Guy Artur, Auteur de l'illustration : Norbert Lambart

(c) Inventaire général, ADAGP ; (c) Région Bretagne

reproduction soumise à autorisation du titulaire des droits d'exploitation



Vue générale

IVR53_20265610301NUCA

Auteur de l'illustration : Baptiste Oligo

Date de prise de vue : 2026

(c) Pays de Ploërmel

reproduction soumise à autorisation du titulaire des droits d'exploitation