

Bretagne, Finistère
Le Relecq-Kerhuon
Ker-Léon

Château de Ker-Léon

Références du dossier

Numéro de dossier : IA29002900

Date de l'enquête initiale : 2004

Date(s) de rédaction : 2004

Cadre de l'étude : enquête thématique régionale Inventaire des châteaux du 19e siècle en Bretagne

Degré d'étude : repéré

Désignation

Dénomination : château

Destinations successives : établissement conventuel

Parties constituantes non étudiées : parc

Compléments de localisation

Milieu d'implantation : isolé

Références cadastrales :

Historique

Le château de Ker-Léon, dit aussi "le château russe", a été construit dans la 2e moitié du 19e siècle par Rosalie Léon. Née en 1832 à Quimper, cette femme de modeste origine entretint une liaison avec un aide de camp du tsar de Russie, Pierre de Wittgentsen, avant de se réinstaller en Bretagne en 1863. Elle épousa le prince en 1886, mais ce dernier décéda l'année suivante au château (corps transféré en Bavière). L'édifice a donc été construit entre 1863 et 1886. Bombardé pendant le siège de Brest de la Seconde Guerre mondiale, le château a été très endommagé ; ces vestiges ont été aménagés par les Carmélites à qui appartient aujourd'hui le domaine.

Période(s) principale(s) : 2e moitié 19e siècle

Personne(s) liée(s) à l'histoire de l'oeuvre : Rosalie Léon (commanditaire, attribution par travaux historiques), de Wittgentsen (commanditaire, attribution par travaux historiques)

Description

Éléments descriptifs

Typologies et état de conservation

Typologies : ex-nihilo (?). Eclectique. Pittoresque

État de conservation : vestiges

Statut, intérêt et protection

Statut de la propriété : propriété privée

Références documentaires

Documents figurés

- **44. - Château de Ker-Léon, près Brest.** Collection Lequien Ravalec. (A.D. 35 ; 6 Fi BREST 017).

Annexe 1

20042905509NUCB : Archives départementales d'Ille-et-Vilaine, 6 Fi BREST 017.

Illustrations



Vue générale
Phot. Elise Lauranceau
IVR53_20042905509NUCB

Dossiers liés

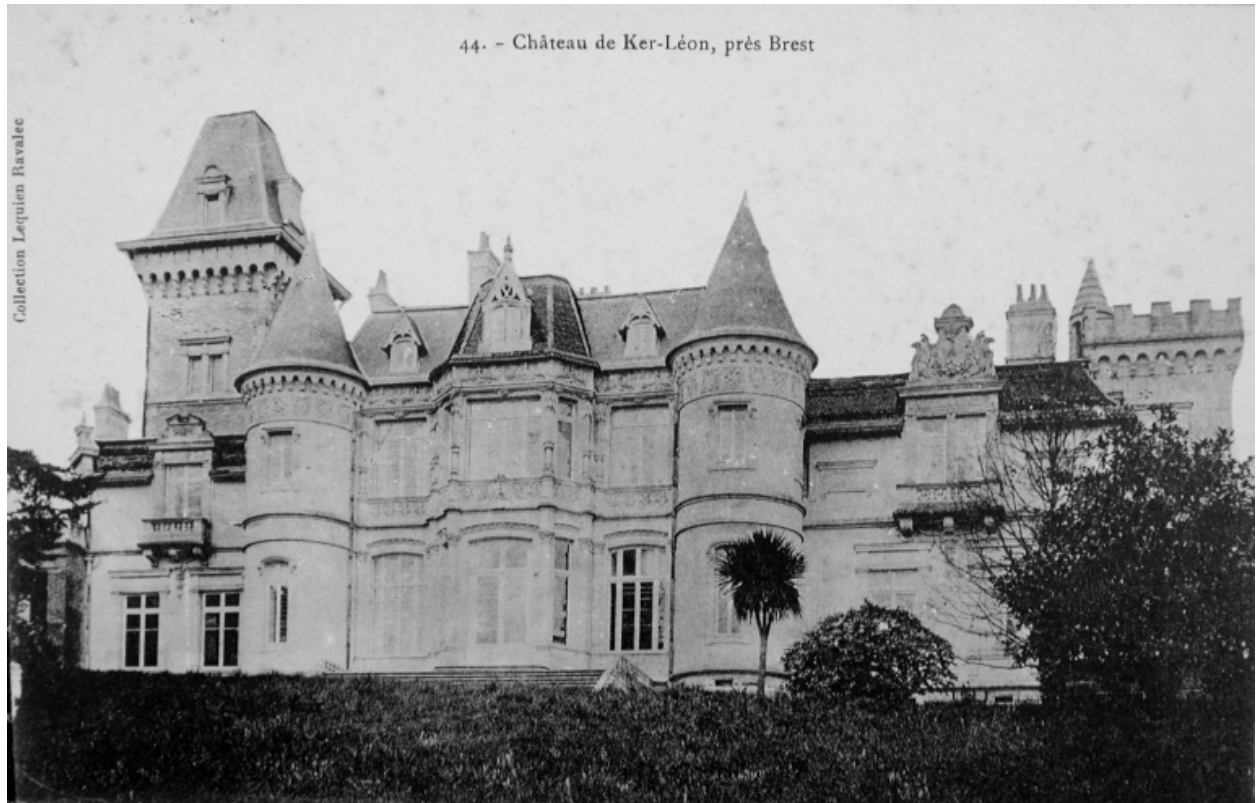
Dossiers de synthèse :

Les châteaux du 19^e siècle en Bretagne (IA35046224)

Oeuvre(s) contenue(s) :

Auteur(s) du dossier : Elise Lauranceau

Copyright(s) : (c) Monuments historiques ; (c) Inventaire général



Vue générale

IVR53_20042905509NUCB

Auteur de l'illustration : Elise Lauranceau

(c) Inventaire général, ADAGP

reproduction soumise à autorisation du titulaire des droits d'exploitation