

Bretagne, Ille-et-Vilaine  
Domloup  
route du Petit Bois

## Église paroissiale Saint-Loup, route du Petit Bois (Domloup)

### Références du dossier

Numéro de dossier : IA00130801

Date de l'enquête initiale : 1994

Date(s) de rédaction : 1994, 2004

Cadre de l'étude : enquête thématique départementale Inventaire des églises et chapelles d'Ille-et-Vilaine, inventaire préliminaire Domloup

Degré d'étude : étudié

### Désignation

Dénomination : église paroissiale

Vocable : Saint-Loup

Parties constituantes non étudiées : cimetière, enclos, croix monumentale

### Compléments de localisation

Milieu d'implantation : en village

Références cadastrales : 1997, C3

### Historique

Cette église est attestée dès 1080, elle est composée d'une nef présentant des vestiges de l'époque romane, d'un chœur à chevet plat reconstruit au 16<sup>e</sup> siècle puis modifié en 1880 par l'architecte Auguste Marchand. (Sous la maîtresse vitre du chœur, se trouvaient les armes des seigneurs de Châteaugiron et de ceux du Bois Hamon). A la fin du 17<sup>e</sup> siècle, cette église possédait un clocher au dessus de la croisée du transept ainsi qu'un chapiteau. En 1774, le transept est reconstruit, en remplacement des anciennes chapelles latérales. Le clocher porche quant à lui a été construit entre 1836 et 1842 sur les plans d'Auguste Marchand.

Période(s) principale(s) : 12<sup>e</sup> siècle, 16<sup>e</sup> siècle, 3<sup>e</sup> quart 18<sup>e</sup> siècle, 2<sup>e</sup> quart 19<sup>e</sup> siècle, 4<sup>e</sup> quart 19<sup>e</sup> siècle

Dates : 1774 (daté par travaux historiques), 1836 (daté par source), 1880 (daté par source)

### Description

Cette église paroissiale possède un plan en croix latine. La façade ouest présente un clocher porche alors que l'extrémité est se termine par un chevet plat. A l'intérieur, la voûte est couverte d'un lambris.

### Éléments descriptifs

Matériau(x) du gros-oeuvre, mise en oeuvre et revêtement : schiste ; granite ; enduit ; moellon ; pierre de taille

Matériau(x) de couverture : ardoise

Plan : plan en croix latine

Étage(s) ou vaisseau(x) : 1 vaisseau

Couvrements : lambris de couvrement

Type(s) de couverture : toit à longs pans ; toit à l'impériale ; flèche polygonale ; noue ; pignon couvert

### Typologies et état de conservation

Typologies : clocher-porche ; chevet plat

État de conservation : restauré

## Statut, intérêt et protection

Statut de la propriété : propriété publique

## Références documentaires

### Documents d'archive

- A. D. Ille-et-Vilaine. Série O : Administration et comptabilité communales. Edifices publics, Monuments et établissements publics. Eglise (1806-1923) : 2 O 100/13.

### Documents figurés

- **Domloup (I.-et-V.). Vue générale.** Carte postale éditée par E. Mary Rousselière, Rennes (A.D. Ille-et-Vilaine 6 Fi).

### Bibliographie

- **Le patrimoine religieux.** Publication de l'Association historique du pays de Châteaugiron, Passerelle Impressions, Juin 2000, (Mémoires, n°3).  
p. 47-50
- **Le patrimoine des communes d'Ille-et-Vilaine**  
**Le patrimoine des communes d'Ille-et-Vilaine.** Paris : Flohic éditions 2000, 2 tomes, (Le patrimoine des communes de France).  
p. 370-374
- **Le département d'Ille-et-Vilaine, Histoire, Archéologie, Monuments.**  
BANEAT, Paul. **Le département d'Ille-et-Vilaine, Histoire, Archéologie, Monuments.** Rennes : J. Larcher, 1929.  
p. 531  
Région Bretagne (Service de l'Inventaire du patrimoine culturel)
- **Pouillé historique de l'archevêché de Rennes**  
GUILLOTIN DE CORSON, Amédée, *Pouillé historique de l'archevêché de Rennes*, Rennes : Fougeray, Paris : René Haton, 1884.  
p. 531-536  
Région Bretagne (Service de l'Inventaire du patrimoine culturel) : USU sur pl. (v)
- **Dictionnaire historique et géographique de la province de Bretagne.**  
OGÉE, Jean-Baptiste. **Dictionnaire historique et géographique de la province de Bretagne.** Nlle éd. [1778-1780] rev. et augm. Rennes : Molliex, 1845.  
p. 254
- **Ille-et-Vilaine. Eglises et Chapelles**  
INVENTAIRE GÉNÉRAL DES MONUMENTS ET DES RICHESSES ARTISTIQUES DE LA FRANCE. Région Bretagne. **Ille-et-Vilaine. Eglises et Chapelles**, par ORAIN Véronique, avec la collaboration de BARBEDOR Isabelle, DUFIEF-MOIREZ Denise, RIOULT Jean-Jacques. Rennes : Association pour l'Inventaire Bretagne, 1996, (Indicateurs du patrimoine).  
Région Bretagne (Service de l'Inventaire du patrimoine culturel)

## Données complémentaires

Données complémentaires architecture IP35

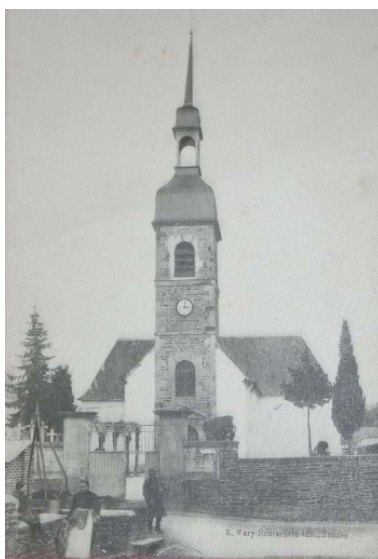
Données complémentaires architecture IP35 : inventaire préliminaire des communes du département d'Ile-et-Vilaine

|        |  |
|--------|--|
| HYPOI  | sans objet   |
| HYPOE  | bloc   |
| MURS1  | schiste ; granite ; moellon ; pierre de taille ; enduit  |
| SCLE1  | 12e siècle ; 16e siècle ; 3e quart 18e siècle ; 2e quart 19e siècle ; 4e quart 19e siècle  |
| IAUT   | sans objet   |
| ICHR   | typicum  |
| IESP   | unicum commune   |
| ICONTX | intégré  |
| PINTE  | Oeuvre étudiée lors de l'enquête thématique préliminaire effectuée en 1994, sur les églises et chapelles d' Ile-et-Vilaine. Une mise à jour des données a été effectuée lors de l'enquête communale. |
| SEL    | étudié   |

## Illustrations



L'église sur une carte postale  
du début du 20e siècle  
Phot. Sabrina Dalibard  
IVR53\_20043510893NUCA



L'église sur une carte postale ancienne  
Repro. Stéphanie Ménard  
IVR53\_20043511117NUCA



Élévation ouest : vue générale  
Phot. Guy Artur, Phot.  
Norbert Lambart  
IVR53\_19943500918X



Elévation sud : vue générale  
Phot. Guy Artur, Phot.  
Norbert Lambart  
IVR53\_19943500920X



Elévation nord : vue générale  
Phot. Guy Artur, Phot.  
Norbert Lambart  
IVR53\_19943500919X



Vue est de l'église  
Phot. Bernard Bègne  
IVR53\_20043500827NUCA



Vue générale sud-ouest  
Phot. Bernard Bègne  
IVR53\_20043500830NUCA



Vue sud de l'église  
Phot. Bernard Bègne  
IVR53\_20043500831NUCA



Détail des baies de la façade sud  
Phot. Bernard Bègne  
IVR53\_20043500832NUCA



Vue sud-ouest  
Phot. Stéphanie Ménard  
IVR53\_20043510862NUCA



Vue nord  
Phot. Stéphanie Ménard  
IVR53\_20043510863NUCA



Porte surmontée d'une  
accolade : partie sud du transept

Phot. Stéphanie Ménard  
IVR53\_20043510895NUCA



Fenêtre de la façade sud  
Phot. Stéphanie Ménard  
IVR53\_20043510896NUCA



Vue est  
Phot. Bernard Bègne  
IVR53\_20043500843NUCA

## Dossiers liés

### Dossiers de synthèse :

Les églises et chapelles d'Ille-et-Vilaine (IA00131084)

Les églises, chapelles et croix de chemin sur la commune de Domloup (IA35032728) Bretagne, Ille-et-Vilaine, Domloup

### Oeuvre(s) contenue(s) :

Le patrimoine mobilier de l'église Saint-Loup (Domloup) (IM35016034) Bretagne, Ille-et-Vilaine, Domloup, route du Petit Bois

Orgue de l'église paroissiale Saint-Loup (Domloup) (IM35016050) Bretagne, Ille-et-Vilaine, Domloup, route du Petit Bois

### Oeuvre(s) en rapport :

Village de Domloup (IA35032770) Bretagne, Ille-et-Vilaine, Domloup

Auteur(s) du dossier : Pascale Grandeuil, Véronique Orain, Sabrina Dalibard, Stéphanie Ménard

Copyright(s) : (c) Inventaire général



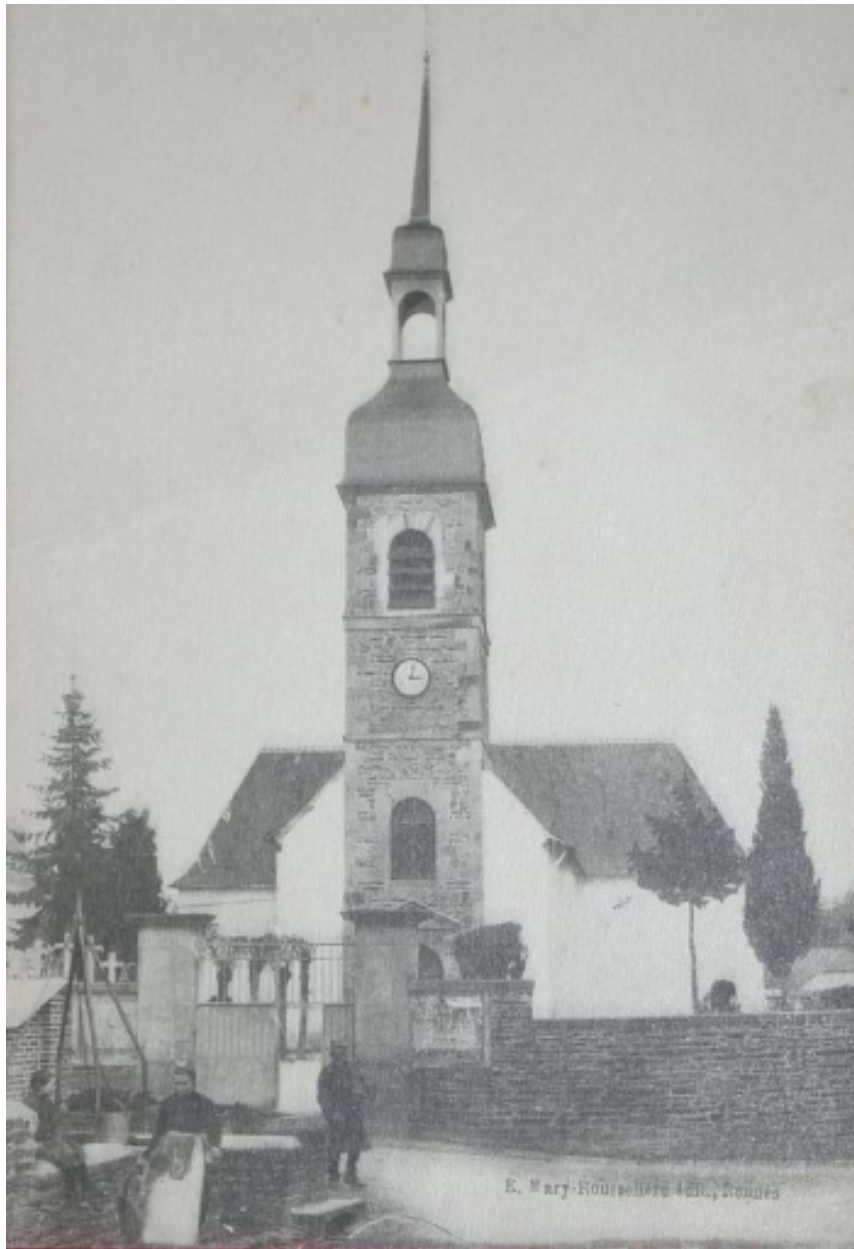
L'église sur une carte postale du début du 20e siècle

IVR53\_20043510893NUCA

Auteur de l'illustration : Sabrina Dalibard

(c) Inventaire général, ADAGP

reproduction soumise à autorisation du titulaire des droits d'exploitation



L'église sur une carte postale ancienne

IVR53\_20043511117NUCA

Auteur de l'illustration (reproduction) : Stéphanie Ménard

(c) Inventaire général, ADAGP

reproduction soumise à autorisation du titulaire des droits d'exploitation



Elévation ouest : vue générale

IVR53\_19943500918X

Auteur de l'illustration : Guy Artur, Auteur de l'illustration : Norbert Lambart

(c) Inventaire général, ADAGP

reproduction soumise à autorisation du titulaire des droits d'exploitation



Elévation sud : vue générale

IVR53\_19943500920X

Auteur de l'illustration : Guy Artur, Auteur de l'illustration : Norbert Lambart

(c) Inventaire général, ADAGP

reproduction soumise à autorisation du titulaire des droits d'exploitation



Elévation nord : vue générale

IVR53\_19943500919X

Auteur de l'illustration : Guy Artur, Auteur de l'illustration : Norbert Lambart

(c) Inventaire général, ADAGP

reproduction soumise à autorisation du titulaire des droits d'exploitation



Vue est de l'église

IVR53\_20043500827NUCA

Auteur de l'illustration : Bernard Bègne

(c) Inventaire général, ADAGP

reproduction soumise à autorisation du titulaire des droits d'exploitation



Vue générale sud-ouest

IVR53\_20043500830NUCA

Auteur de l'illustration : Bernard Bègne

(c) Inventaire général, ADAGP

reproduction soumise à autorisation du titulaire des droits d'exploitation



Vue sud de l'église

IVR53\_20043500831NUCA

Auteur de l'illustration : Bernard Bègne

(c) Inventaire général, ADAGP

reproduction soumise à autorisation du titulaire des droits d'exploitation



Détail des baies de la façade sud

IVR53\_20043500832NUCA

Auteur de l'illustration : Bernard Bègne

(c) Inventaire général, ADAGP

reproduction soumise à autorisation du titulaire des droits d'exploitation



Vue sud-ouest

IVR53\_20043510862NUCA

Auteur de l'illustration : Stéphanie Ménard

(c) Inventaire général, ADAGP

reproduction soumise à autorisation du titulaire des droits d'exploitation



Vue nord

IVR53\_20043510863NUCA

Auteur de l'illustration : Stéphanie Ménard

(c) Inventaire général, ADAGP

reproduction soumise à autorisation du titulaire des droits d'exploitation



Porte surmontée d'une accolade : partie sud du transept

IVR53\_20043510895NUCA

Auteur de l'illustration : Stéphanie Ménard

(c) Inventaire général, ADAGP

reproduction soumise à autorisation du titulaire des droits d'exploitation



Fenêtre de la façade sud

IVR53\_20043510896NUCA

Auteur de l'illustration : Stéphanie Ménard

(c) Inventaire général, ADAGP

reproduction soumise à autorisation du titulaire des droits d'exploitation



Vue est

IVR53\_20043500843NUCA

Auteur de l'illustration : Bernard Bègne

(c) Inventaire général, ADAGP

reproduction soumise à autorisation du titulaire des droits d'exploitation