

Bretagne, Finistère  
Camaret-sur-Mer  
14 quai Kléber

## **Conserverie de sardines Béziers (détruite), 14 quai Kléber (Camaret-sur-Mer)**

### **Références du dossier**

Numéro de dossier : IA29004012

Date de l'enquête initiale : 2006

Date(s) de rédaction : 2006

Cadre de l'étude : enquête thématique régionale Inventaire du patrimoine maritime de Crozon Roscanvel Camaret Clohars-Carnoët Larmor-Plage et Sené

Degré d'étude : étudié

### **Désignation**

Dénomination : conserverie

Précision sur la dénomination : conserverie de sardines

Appellation : usine Béziers ou « Caves Lastennet »

Destinations successives : caserne, remise, magasin de commerce

Parties constituantes non étudiées : magasin de commerce, atelier, chambre froide, maison

### **Compléments de localisation**

Milieu d'implantation : en ville

Références cadastrales : AE, 311-876

### **Historique**

En 1870, l'industriel Béziers construit à cet endroit la première conserverie de sardines de Camaret sur Mer. Sept autres conserveries vont s'installer dans la commune. En 1920, il n'en reste que deux et la maison Béziers ne fonctionne que l'été. Elle ferme vers 1950. Durant la première guerre mondiale, le bâtiment sert de caserne pour les soldats et de dépôts pour les gréements et les chargements des navires naufragés. En 1956, le bâtiment devient un commerce de vins (les caves Lastennet) jusqu'en 2004, pour devenir ensuite un magasin de souvenirs fermé fin 2005. Cette ancienne conserverie de sardines a été détruite en octobre et novembre 2006.

Période(s) principale(s) : 2e moitié 19e siècle

Dates : 1870 (daté par source)

### **Description**

Bâtiment d'un étage, surmonté de combles, construit en pierre de taille et crépi. Encadrement simple des ouvertures en granite. Couverture en ardoises. Dans le toit, deux chiens-assis dont le fronton triangulaire est surmonté d'un faitage travaillé en poterie. Ce bâtiment devait servir d'appartement pour le gérant, de vestiaire pour les ouvrières et de lieu de stockage pour le matériel (huile et boîtes de conserves). A l'arrière, un bâtiment de facture ordinaire servait d'atelier et d'usine. Le toit plat est constitué d'une terrasse (en partie construite désormais) où séchaient les sardines. Un troisième bâtiment à l'arrière servait de chambre froide (pains de liège compressés). Ce bâtiment abrita par la suite la forge et la salle à tracé pour le chantier d'Albert Péron. Aujourd'hui c'est un atelier de menuiserie.

## Éléments descriptifs

### Typologies et état de conservation

État de conservation : détruit après inventaire

### Statut, intérêt et protection

Statut de la propriété : propriété d'une société privée

## Références documentaires

### Documents d'archive

- Archives des Ponts et Chaussées, Département du Finistère, 4S 1392/1852-1938 et 4S 1393/1930-193.

### Bibliographie

- BUREL, Marcel. **Camaret sur mer, promenade dans le passé**. Bannalec : Imprimerie régionale, 1984. p. 29-42
- LASTENNET, Yann. **La mutation de la pêche à Camaret : de la sardine à la langouste (1870-1920)**. Mémoire de Maîtrise d'Histoire : Université Rennes 2, 1998. p. 46-53
- Le patrimoine des communes du Finistère**  
**Le patrimoine des communes du Finistère** (collection Le Patrimoine des Communes de France). Charenton-le-Pont : Flohic Éditions, 1998, t. I. p. 312-321
- AMGHAR, Julien. **Les petits ports et les usages du littoral en Bretagne au XIXe siècle**. Thèse d'Histoire : Université de Bretagne Sud, Lorient, 2006, 2 vol. p. 200-203 (thèse) et p. 33-38 (annexes Inventaire général vol. I)
- Entretien avec Claude Le Fur**  
Entretien avec Claude Le Fur, association Nautisme, arts et cultures.

### Périodiques

- LE FUR, Claude. **Le passé industriel de Camaret : les usines de sardines**. Crozon : Le Presqu'îlien, 2002, n° 99. p. 8-9

## Données complémentaires

### Données complémentaires architecture PATMAR

Données complémentaires architecture de l'enquête thématique régionale : le recensement du patrimoine maritime

REFC	CAM11
THPA	Activités artisanales et industrielles liées à la mer
MENA	projet de réaménagement global de l'espace altérant ou détruisant l'édifice ou le site

PMEN	Destruction en novembre 2006 et construction d'un bâtiment neuf (appartements, résidence de tourisme).
DREC	peu cité
INGP	intérêt de mémoire
PING	Cet élément rappelait l'activité des conserveries de sardines à Camaret avant sa récente destruction. Il s'agissait de la dernière conserverie de Camaret encore debout sur les huit que compta le port de pêche entre 1870 et le début du 20e siècle. L'étage de ce bâtiment abritait toujours les vestiaires, peu transformés, des ouvrières sardinières.
RECO	Cet exemple de destruction montre à quel point ce type de bâtiment industriel, constitué d'éléments assez hétérogènes et de qualité parfois assez faible, mais d'intérêt paysager et de mémoire portuaire forts, est en danger. Il faudrait impérativement arrêter la logique de réaménagement, au coup par coup et sans perspective d'ensemble, qui prévaut actuellement, pour privilégier la restauration de l'existant au plus près de l'esprit portuaire du lieu. Cela serait également l'occasion de requalifier certains bâtiments de ce front portuaire Kléber.

## Illustrations



Vue générale de l'ancienne  
conserverie Béziers depuis la rue  
Phot. Françoise Péron  
IVR53\_20062908445NUCA



Elévation latérale de  
l'ancienne conserverie  
Phot. Françoise Péron  
IVR53\_20062908405NUCA



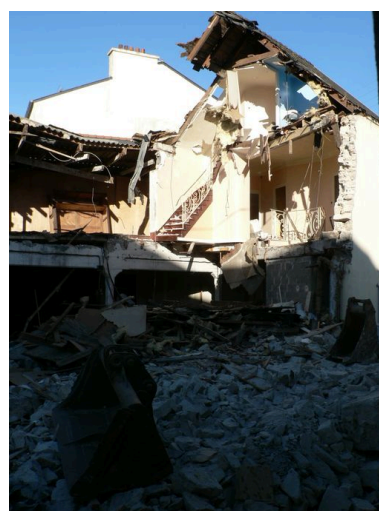
Elévation latérale de  
l'ancienne conserverie  
Phot. Françoise Péron  
IVR53\_20062908406NUCA



Elévation postérieure de  
l'ancienne conserverie  
Phot. Françoise Péron  
IVR53\_20062908407NUCA



Elévation postérieure de  
l'ancienne conserverie Béziers  
Phot. Françoise Péron  
IVR53\_20062908409NUCA



Démolition de l'ancienne  
conserverie de sardines  
Béziers (3 novembre 2006)  
Phot. Cécile Moïsdon  
IVR53\_20062908483NUCA



Chantier à l'emplacement  
de l'ancienne conserverie  
de sardines Béziers  
Phot. Guillaume Marie  
IVR53\_20062908484NUCA



Nouveaux bâtiments  
construits en 2007-08  
Phot. Guillaume Marie  
IVR53\_20082908261NUCA

## Dossiers liés

**Oeuvre(s) contenue(s) :**

**Oeuvre(s) en rapport :**

Front portuaire Kléber (Camaret-sur-Mer) (IA29004031) Bretagne, Finistère, Camaret-sur-Mer

Auteur(s) du dossier : Agnès Galifot

Copyright(s) : (c) Laboratoire GÉOMER, UMR LETG 6554 - CNRS ; (c) Inventaire général



Vue générale de l'ancienne conserverie Béziers depuis la rue

IVR53\_20062908445NUCA

Auteur de l'illustration : Françoise Péron

(c) Laboratoire GÉOMER, UMR LETG 6554 - CNRS

reproduction soumise à autorisation du titulaire des droits d'exploitation



Elévation latérale de l'ancienne conserverie

IVR53\_20062908405NUCA

Auteur de l'illustration : Françoise Péron

(c) Laboratoire GÉOMER, UMR LETG 6554 - CNRS

reproduction soumise à autorisation du titulaire des droits d'exploitation



Elévation latérale de l'ancienne conserverie

IVR53\_20062908406NUCA

Auteur de l'illustration : Françoise Péron

(c) Laboratoire GÉOMER, UMR LETG 6554 - CNRS

reproduction soumise à autorisation du titulaire des droits d'exploitation



Elévation postérieure de l'ancienne conserverie

IVR53\_20062908407NUCA

Auteur de l'illustration : Françoise Péron

(c) Laboratoire GÉOMER, UMR LETG 6554 - CNRS

reproduction soumise à autorisation du titulaire des droits d'exploitation



Elévation postérieure de l'ancienne conserverie Béziers

IVR53\_20062908409NUCA

Auteur de l'illustration : Françoise Péron

(c) Laboratoire GÉOMER, UMR LETG 6554 - CNRS

reproduction soumise à autorisation du titulaire des droits d'exploitation



Démolition de l'ancienne conserverie de sardines Béziers (3 novembre 2006)

IVR53\_20062908483NUCA

Auteur de l'illustration : Cécile Moisdon

(c) Laboratoire GÉOMER, UMR LETG 6554 - CNRS

reproduction soumise à autorisation du titulaire des droits d'exploitation



Chantier à l'emplacement de l'ancienne conserverie de sardines Béziers

IVR53\_20062908484NUCA

Auteur de l'illustration : Guillaume Marie

(c) Laboratoire GÉOMER, UMR LETG 6554 - CNRS

reproduction soumise à autorisation du titulaire des droits d'exploitation



Nouveaux bâtiments construits en 2007-08

IVR53\_20082908261NUCA

Auteur de l'illustration : Guillaume Marie

(c) Laboratoire GÉOMER, UMR LETG 6554 - CNRS

reproduction soumise à autorisation du titulaire des droits d'exploitation