

Bretagne, Finistère
Ouessant
Lampaul
place de l' Eglise

Église paroissiale Saint-Paul-Aurélien (Ouessant)

Références du dossier

Numéro de dossier : IA29003567

Date de l'enquête initiale : 2008

Date(s) de rédaction : 2008, 2015

Cadre de l'étude : enquête thématique départementale Inventaire des édifices religieux publics dans le Finistère [1801-1905], inventaire topographique Ouessant

Degré d'étude : étudié

Désignation

Dénomination : église paroissiale

Vocable : saint Paul-Aurélien

Parties constituantes non étudiées : cimetière

Compléments de localisation

Milieu d'implantation : en village

Références cadastrales :

Historique

Edifice construit en 1860, à l'emplacement d'une église plus ancienne, d'après les plans de l'architecte diocésain Joseph Bigot. Les travaux furent ensuite dirigés par l'architecte et entrepreneur Trischler de Brest. Clocher de 1897 construit d'après les plans du maître-d'oeuvre Jean-Marie Abgrall, grâce aux dons de la reine d'Angleterre, en reconnaissance du sauvetage des rescapés (3 sur 243) du naufrage du paquebot Drummont Castle.

Période(s) principale(s) : 3e quart 19e siècle, 4e quart 19e siècle

Dates : 1860 (daté par source), 1897 (daté par source)

Auteur(s) de l'oeuvre : Joseph Bigot (architecte diocésain, attribution par source), Tritschler (architecte, attribution par source), Jean-Marie Abgrall (maître d'oeuvre, attribution par source)

Description

Plan en croix latine à trois vaisseaux. Chevet à naves multiples. Clocher hors-oeuvre à deux galeries et à deux étages de cloches amortis d'une flèche octogonale ajourée ornée de crochets et encadrée à sa base par quatre frontons ajourés et quatre lanternons. Gros oeuvre en moellon de granite enduit de ciment, à l'exception des encadrements des baies et des chaînages d'angle, en pierre de taille de granite. Nef à cinq travées couverte d'un lambris peint en bleu à nervures rouges et jaunes. Arcades en arc brisé reposant sur des chapiteaux corinthiens des piliers octogonaux. Choeur flanqué de deux chapelles latérales ouvertes sur le transept. Tribune à l'ouest. Sol couvert de dalles de granite.

Éléments descriptifs

Matériau(x) du gros-oeuvre, mise en oeuvre et revêtement : granite ; ciment ; enduit ; moellon ; pierre de taille

Matériau(x) de couverture : ardoise

Plan : plan en croix latine

Étage(s) ou vaisseau(x) : 3 vaisseaux

Couvrements : lambris de couverture

Élévations extérieures : élévation à travées

Type(s) de couverture : flèche en maçonnerie ; toit à longs pans ; flèche polygonale ; appentis ; pignon découvert ; croupe ; noue

Typologies et état de conservation

Typologies : chevet de type Beaumanoir

État de conservation : état moyen

Dimensions

Mesures : l : 4 453 ; la : 2 518

Statut, intérêt et protection

Etat sanitaire moyen : toit percé à l'ouest permettant l'infiltration de l'eau ; l'enduit se décolle dans le transept et de nombreuses tâches blanches sont visibles sur le lambris, signe d'une toiture non étanche. Edifice de style néogothique flamboyant. Le projet de l'architecte est proche de ceux qu'il réalisa plus tard à Plougastel-Daoulas et à Plonévez-Porzay. Edifice associé à un cimetière.

Statut de la propriété : propriété de la commune

Références documentaires

Bibliographie

- **Diocèse de Quimper et de Léon. Nouveau répertoire des églises et chapelles**
COUFFON, René, LE BARS, Alfred. **Diocèse de Quimper et de Léon. Nouveau répertoire des églises et chapelles.** Quimper : Association Diocésaine, 1988.
p. 135
Région Bretagne (Service de l'Inventaire du patrimoine culturel)
- **L'exercice de l'architecture et de la restauration en France au XIXe siècle : la carrière de Josph Bigot (1807-1894), architecte finistérien, volume III/IV : catalogue. Thèse.**
RANNOU, Nolwenn. **L'exercice de l'architecture et de la restauration en France au XIXe siècle : la carrière de Josph Bigot (1807-1894), architecte finistérien, volume III/IV : catalogue. Thèse.** Université Rennes 2 - Haute-Bretagne, UFR Arts-Lettres-Communication, 2007.
p. 79
Bibliothèque universitaire. Université Rennes 2

Illustrations



Ouessant, église paroissiale Saint-Paul-Aurélien : élévation ouest
Phot. Gwénaél Fauchille



Ouessant, église paroissiale Saint-Paul-Aurélien : élévation sud
Phot. Gwénaél Fauchille
IVR53_20082906491NUCA



Ouessant, église paroissiale Saint-Paul-Aurélien : vue générale sud-est
Phot. Gwénaél Fauchille
IVR53_20082906492NUCA

IVR53_20082906490NUCA



Ouessant, église paroissiale Saint-Paul-Aurélien : vue générale nord-est
Phot. Gwénaél Fauchille
IVR53_20082906493NUCA



Ouessant, église paroissiale Saint-Paul-Aurélien : vue axiale est
Phot. Gwénaél Fauchille
IVR53_20082906494NUCA



Ouessant, église paroissiale Saint-Paul-Aurélien : vue axiale ouest
Phot. Gwénaél Fauchille
IVR53_20082906495NUCA



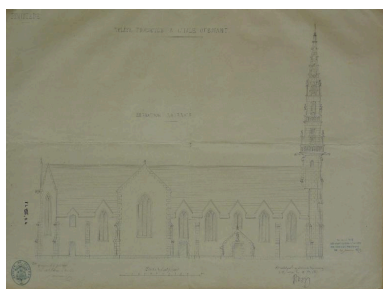
Plaque de fondation de l'église paroissiale de Ouessant
Phot. Erwana L'Haridon
IVR53_20152905790NUCA



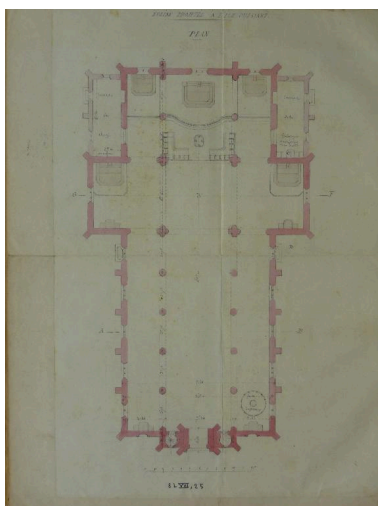
Plan de l'église paroissiale, façade occidentale (Bigot, 1857)
Phot. Philippe Bonnet
IVR53_20152905791NUCA



Coupe longitudinale de l'église paroissiale de Ouessant (Bigot, 1857)
Phot. Philippe Bonnet
IVR53_20152905792NUCA



Coupe longitudinale de l'église paroissiale de Ouessant (Bigot, 1857)
Phot. Philippe Bonnet
IVR53_20152905793NUCA



Plan, église paroissiale (Bigot, 1857)
Phot. Philippe Bonnet
IVR53_20152905794NUCA

Dossiers liés

Dossiers de synthèse :

Les édifices religieux publics dans le Finistère (1801-1905) : inventaire et diagnostic (IA29003431)

Le patrimoine religieux sur l'île de Ouessant (IA29010119) Bretagne, Finistère, Ouessant

Oeuvre(s) contenue(s) :

Le patrimoine mobilier de l'église paroissiale (Ouessant) (IM29005588) Bretagne, Finistère, Ouessant, Lampaul

Oeuvre(s) en rapport :

Bourg de Lampaul (Ouessant) (IA29001900) Bretagne, Finistère, Ouessant, Lampaul

Auteur(s) du dossier : Gwénaél Fauchille, Erwana L'Haridon

Copyright(s) : (c) Région Bretagne ; (c) Conseil général du Finistère



Ouessant, église paroissiale Saint-Paul-Aurélien : élévation ouest

IVR53_20082906490NUCA

Auteur de l'illustration : Gwénaél Fauchille

(c) Conseil général du Finistère

reproduction soumise à autorisation du titulaire des droits d'exploitation



Ouessant, église paroissiale Saint-Paul-Aurélien : élévation sud

IVR53_20082906491NUCA

Auteur de l'illustration : Gwénaél Fauchille

(c) Conseil général du Finistère

reproduction soumise à autorisation du titulaire des droits d'exploitation



Ouessant, église paroissiale Saint-Paul-Aurélien : vue générale sud-est

IVR53_20082906492NUCA

Auteur de l'illustration : Gwénaél Fauchille

(c) Conseil général du Finistère

reproduction soumise à autorisation du titulaire des droits d'exploitation



Ouessant, église paroissiale Saint-Paul-Aurélien : vue générale nord-est

IVR53_20082906493NUCA

Auteur de l'illustration : Gwénaél Fauchille

(c) Conseil général du Finistère

reproduction soumise à autorisation du titulaire des droits d'exploitation



Ouessant, église paroissiale Saint-Paul-Aurélien : vue axiale est

IVR53_20082906494NUCA

Auteur de l'illustration : Gwénaél Fauchille

(c) Conseil général du Finistère

reproduction soumise à autorisation du titulaire des droits d'exploitation



Ouessant, église paroissiale Saint-Paul-Aurélien : vue axiale ouest

IVR53_20082906495NUCA

Auteur de l'illustration : Gwénaél Fauchille

(c) Conseil général du Finistère

reproduction soumise à autorisation du titulaire des droits d'exploitation



Plaque de fondation de l'église paroissiale de Ouessant

IVR53_20152905790NUCA

Auteur de l'illustration : Erwana L'Haridon

Date de prise de vue : 2014

(c) Région Bretagne

reproduction soumise à autorisation du titulaire des droits d'exploitation



Plan de l'église paroissiale, façade occidentale (Bigot, 1857)

Référence du document reproduit :

- **Plan église paroissiale de Ouessant**
Archives départementales du Finistère : 2 O

IVR53_20152905791NUCA

Auteur de l'illustration : Philippe Bonnet

Date de prise de vue : 2014

(c) Région Bretagne

reproduction soumise à autorisation du titulaire des droits d'exploitation



Coupe longitudinale de l'église paroissiale de Ouessant (Bigot, 1857)

Référence du document reproduit :

- **Plan église paroissiale de Ouessant**
Archives départementales du Finistère : 2 O

IVR53_20152905792NUCA

Auteur de l'illustration : Philippe Bonnet

Date de prise de vue : 2014

(c) Région Bretagne

reproduction soumise à autorisation du titulaire des droits d'exploitation



Coupe longitudinale de l'église paroissiale de Ouessant (Bigot, 1857)

Référence du document reproduit :

- **Plan église paroissiale de Ouessant**
Archives départementales du Finistère : 2 O

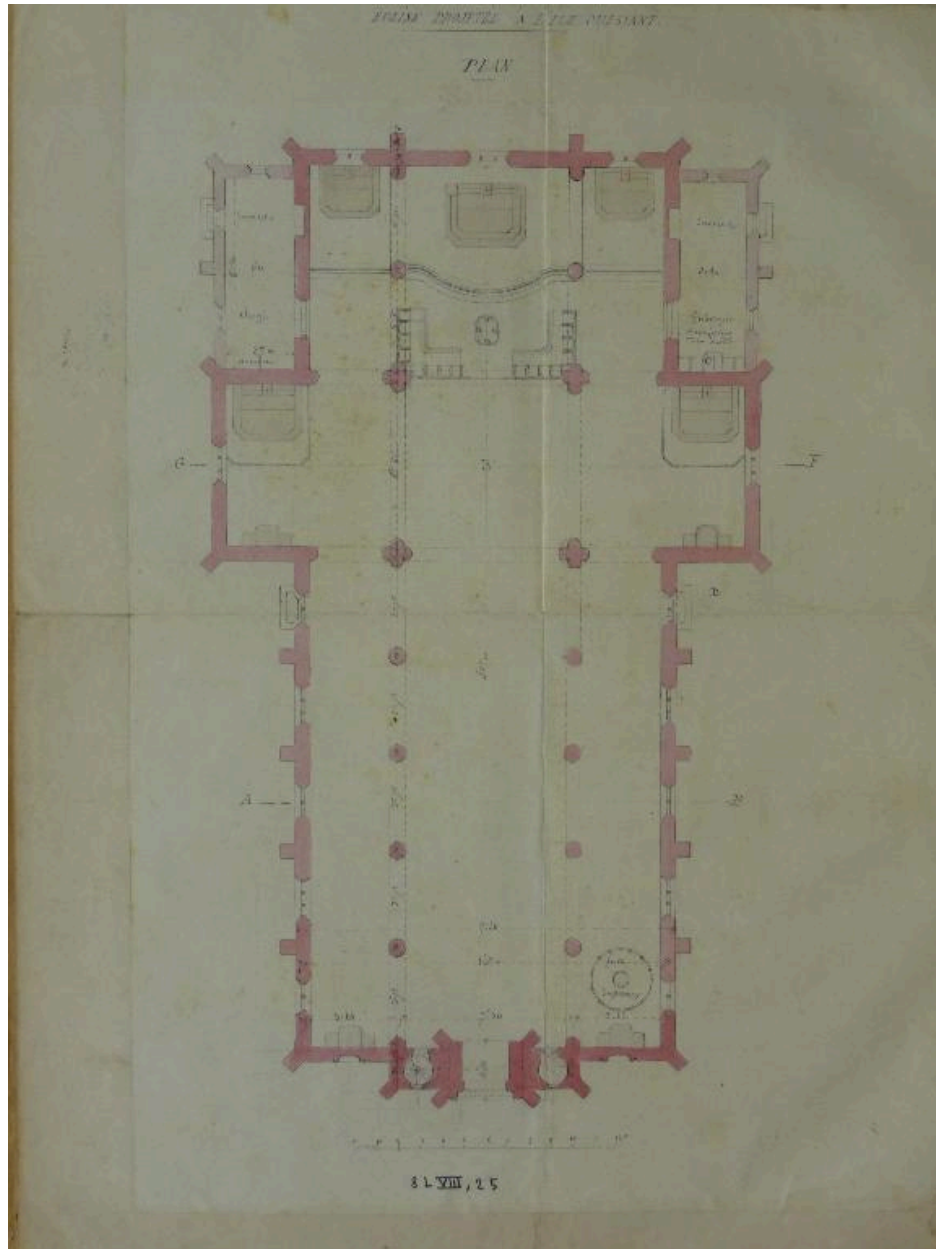
IVR53_20152905793NUCA

Auteur de l'illustration : Philippe Bonnet

Date de prise de vue : 2014

(c) Région Bretagne

reproduction soumise à autorisation du titulaire des droits d'exploitation



Plan, église paroissiale (Bigot, 1857)

Référence du document reproduit :

- **Plan église paroissiale de Ouessant**
Archives départementales du Finistère : 2 O

IVR53_20152905794NUCA

Auteur de l'illustration : Philippe Bonnet

Date de prise de vue : 2014

(c) Région Bretagne

reproduction soumise à autorisation du titulaire des droits d'exploitation