

Bretagne, Ille-et-Vilaine  
Marcillé-Robert  
2 le Boulevard

## Château de la Motte (?), 2 le Boulevard (Marcillé-Robert)

### Références du dossier

Numéro de dossier : IA35046420

Date de l'enquête initiale : 2004

Date(s) de rédaction : 2004

Cadre de l'étude : enquête thématique régionale Inventaire des châteaux du 19e siècle en Bretagne

Degré d'étude : repéré

### Désignation

Dénomination : château

Parties constituantes non étudiées : parc

### Compléments de localisation

Milieu d'implantation : en village

Références cadastrales :

### Historique

Château construit en 1872-1873 à l'emplacement d'un ancien prieuré de bénédictins, par Mme Lasnier, née Hévin, dont la famille gérait les biens de la famille des Hay des Nétumières et devint l'une des familles notables de la région.

Période(s) principale(s) : 3e quart 19e siècle

Dates : 1872 (daté par travaux historiques)

Auteur(s) de l'oeuvre : Aristide Tourneux (architecte, attribution par travaux historiques),

Charles? Langlois (architecte, attribution par travaux historiques)

Personne(s) liée(s) à l'histoire de l'oeuvre : Lasnier (commanditaire, attribution par travaux historiques),

Hévin (commanditaire, attribution par travaux historiques)

### Description

Edifice de plan massé composé de deux corps en pavillon perpendiculaires, accostés, sur chaque façade, d'une tour circulaire couverte en poivrière. La façade sur jardin comporte une loggia à arcades surmontée d'une terrasse.

### Éléments descriptifs

Matériau(x) du gros-oeuvre, mise en oeuvre et revêtement : grès ; enduit ; pierre de taille

Matériau(x) de couverture : ardoise

Étage(s) ou vaisseau(x) : étage de soubassement, rez-de-chaussée surélevé, 1 étage carré, étage de comble

Élévations extérieures : élévation ordonnancée

Type(s) de couverture : toit en pavillon ; toit conique

### Typologies et état de conservation

Typologies : reconstruction. Néogothique

## Statut, intérêt et protection

La construction est attribuée par sources à Jacques Mellet par O. de Charry (archives privées) avec les communs tandis que l'auteur de la notice du guide Flohic date la construction plus précisément (1872-1873) et l'attribue à Charles Langlois. L'attribution du château à Mellet est plus que probable. Langlois pourrait être l'auteur des communs.

Statut de la propriété : propriété privée

## Références documentaires

### Documents figurés

- **MARCILLE-ROBERT (Il.-et-V.) Le Château.** Charpentier (photographe), Collection G.B. (A.D. Ille-et-Vilaine. Série Fi ; 6 Fi Marcillé-Robert 04).
- **522 - MARCILLE-ROBERT (I.-et-V.) - Le Château.** Chapon J. (photographe), Mary-Rousselière E. (éditeur, Rennes). (A.D. Ille-et-Vilaine. Série Fi ; 6 Fi Marcillé-Robert 03).

### Bibliographie

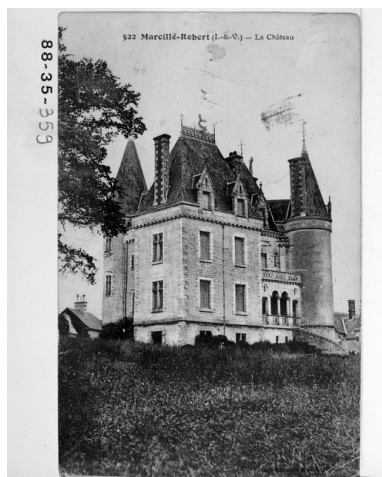
- **Géographie pittoresque du département d'Ille-et-Vilaine**  
ORAIN, Adolphe. **Géographie pittoresque du département d'Ille-et-Vilaine.** Rennes : imp. A. Le Roy, 1882.  
p. 302
- **Jacques MELLET architecte rennais de 1841 à 1876**  
CHARRY de, Odile. *Jacques MELLET architecte rennais de 1841 à 1876.* In **Arts de l'Ouest, études et documents**, 1-2, 1982.  
p. 124
- **Les Mellet, un cabinet d'architectes rennais de 1841 à 1926**  
CHARRY de, Odile. **Les Mellet, un cabinet d'architectes rennais de 1841 à 1926.** Mém. maîtrise : Histoire de l'Art, Rennes 2, Université de Haute-Bretagne : 1980, 2 vol.
- **Le patrimoine des communes d'Ille-et-Vilaine. Paris : Flohic Editions,**  
**Le patrimoine des communes d'Ille-et-Vilaine.** Paris : Flohic Editions, 2000. (Collection Le Patrimoine des communes de France).  
p. 1326

## Annexe 1

20033517754NUCB : Archives départementales d'Ille-et-Vilaine, 6 Fi Marcillé-Robert 04.

20033517756NUCB : Archives départementales d'Ille-et-Vilaine, 6 Fi Marcillé-Robert 03.

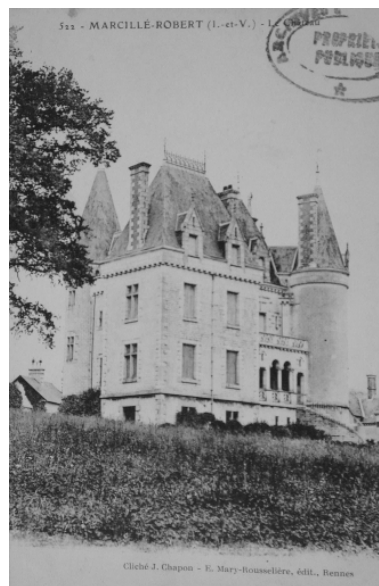
## Illustrations



Vue depuis le jardin  
Phot. Guy Artur, Phot.  
Norbert Lambart  
IVR53\_19883500359X



Vue générale de la façade principale  
Phot. Elise Lauranceau, Autr. G. B.  
IVR53\_20033517754NUCB



Vue générale de la façade postérieure  
Autr. Edmond Mary-  
Rousselière, Autr. J. Chapon  
IVR53\_20033517756NUCB

## Dossiers liés

### Dossiers de synthèse :

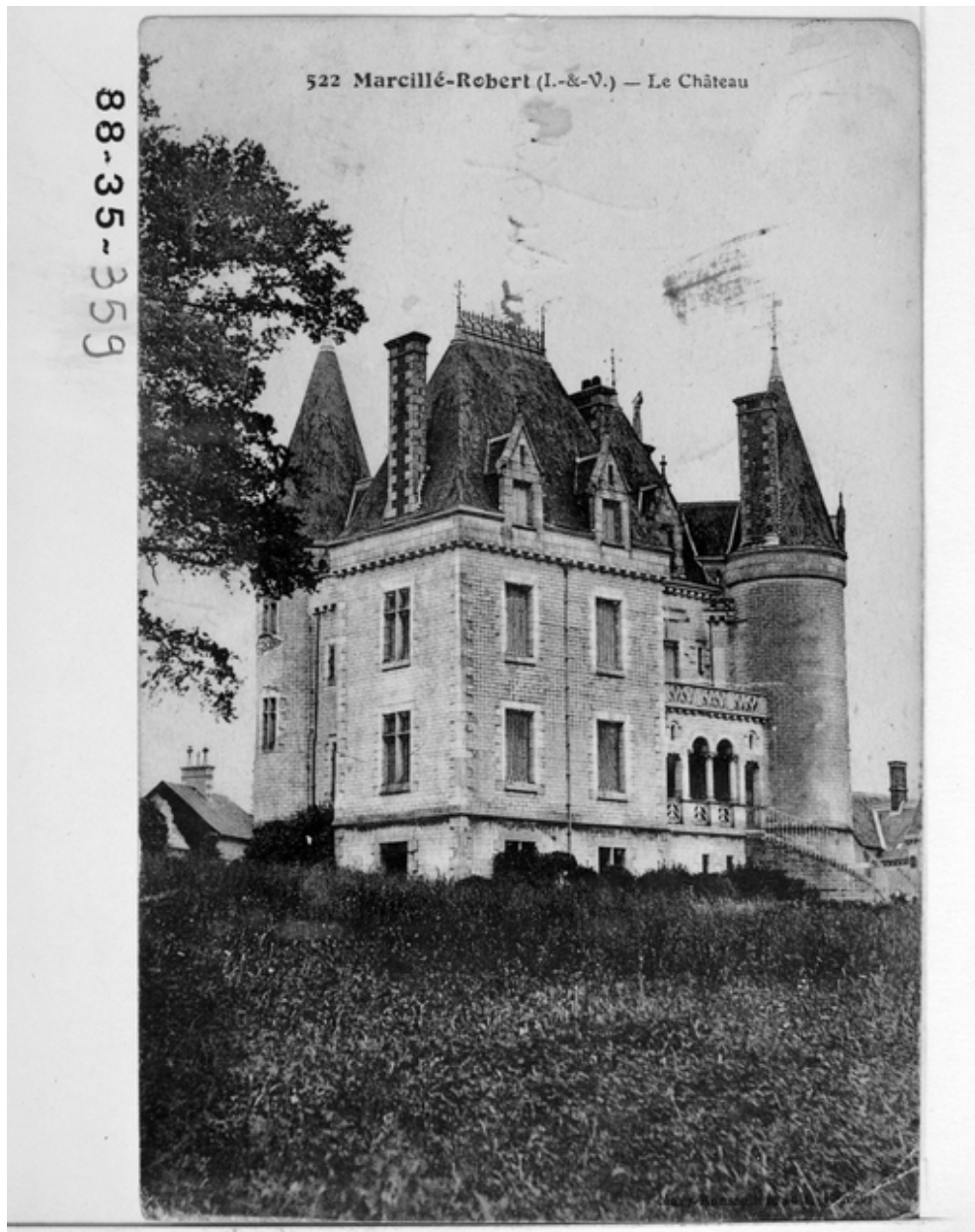
Les châteaux du 19e siècle en Bretagne (IA35046224)

Présentation de la commune de Marcillé-Robert (IA35041765) Bretagne, Ille-et-Vilaine, Marcillé-Robert

### Oeuvre(s) contenue(s) :

Auteur(s) du dossier : Elise Lauranceau

Copyright(s) : (c) Monuments historiques ; (c) Inventaire général



Vue depuis le jardin

IVR53\_19883500359X

Auteur de l'illustration : Guy Artur, Auteur de l'illustration : Norbert Lambart

(c) Inventaire général, ADAGP

reproduction soumise à autorisation du titulaire des droits d'exploitation



Vue générale de la façade principale

IVR53\_20033517754NUCB

Auteur de l'illustration : Elise Lauranceau

Auteur du document reproduit : G. B.

(c) Inventaire général, ADAGP

reproduction soumise à autorisation du titulaire des droits d'exploitation



Vue générale de la façade postérieure

IVR53\_20033517756NUCB

Auteur du document reproduit : Edmond Mary-Rousselière, J. Chapon

(c) Inventaire général, ADAGP

reproduction soumise à autorisation du titulaire des droits d'exploitation