

Bretagne, Ille-et-Vilaine  
Mordelles  
9 Place Saint-Pierre

## Eglise paroissiale Saint-Pierre (Mordelles)

### Références du dossier

Numéro de dossier : IA00007847

Date de l'enquête initiale : 1994

Date(s) de rédaction : 1994, 2017

Cadre de l'étude : enquête thématique départementale Inventaire des églises et chapelles d'Ille-et-Vilaine, inventaire topographique Mordelles

Degré d'étude : étudié

### Désignation

Dénomination : église paroissiale

Vocabulaire : Saint-Pierre

### Compléments de localisation

Milieu d'implantation : en ville

Références cadastrales : 1983, AB, 62

### Historique

L'ancienne église en forme de croix possédait une abside romane et quelques fenêtres du 15<sup>e</sup> siècle. Son clocher était surmonté d'un toit pyramidal à 4 faces. Elle comportait plusieurs chapelles dont l'une était aux seigneurs de la Haichois. L'église actuelle a été construite à côté de l'ancienne, de 1856 à 1861 sur les plans de Jacques Mellet, par Lebreton entrepreneur. Le clocher a été édifié de 1878 à 1881 par Henri et Jules Mellet.

(I. Barbebor ; V. Orain)

A l'endroit de l'actuelle place Saint-Pierre se trouvait l'ancienne église Saint-Pierre-es-Liens dont le tracé est visible sur le cadastre de 1829. Dès la fin du 18<sup>e</sup> siècle et malgré la construction d'une tribune et d'une chapelle en 1817 et 1819, elle devient trop petite pour accueillir l'ensemble des fidèles lors des cérémonies. En 1844, le projet est lancé par le conseil de la fabrique de Mordelles de construire une nouvelle église. Mais il faut attendre une douzaine d'années, faites de nombreux débats, de campagnes de quête et de montages financiers pour que les travaux ne démarrent réellement. C'est l'architecte rennais Jacques Mellet, proche de la famille de Farcy, et notamment de Paul de Farcy qui fut maire de Mordelles de 1874 à 1919, et dont le blason est gravé sur le retable de la Vierge à l'intérieur de l'église paroissiale. En 1861, la nouvelle église est inaugurée mais pas encore complètement achevée en raison de plusieurs problèmes de financement. Les travaux ne reprennent qu'en 1977 grâce à une subvention de l'État, et c'est Henri Mellet qui conduit les travaux après la mort de son père. En 1882, le cocher et la flèche sont enfin édifiés.

(J. Huon ; A. Tissier ; L. Hamrani)

Période(s) principale(s) : 3<sup>e</sup> quart 19<sup>e</sup> siècle

Auteur(s) de l'oeuvre : Aristide Tourneux (architecte, attribution par travaux historiques), Jules Mellet (architecte, attribution par travaux historiques), Henri Mellet (architecte, attribution par travaux historiques)

### Description

L'église est implantée au bord d'un plateau dominant la vallée du Meu, sur un terrain en pente douce. D'inspiration néogothique, elle présente un plan en croix latine avec un chevet à pans coupés. Les murs de la nef et du chœur sont maçonnés en moellon de schiste avec des contreforts en pierre de taille de granite. Le clocher-porche, construit plus tardivement, se distingue nettement de l'ensemble par l'utilisation de pierres de taille de calcaire. Le porche principal est encadré de deux portails. A l'intérieur de l'église, la nef principale est rythmée par quatre travées et doublée sur sa longueur

par deux vaisseaux latéraux. Les murs et les voûtes d'ogives en brique sont recouverts d'un badigeon de couleur crème imitant un appareillage en pierre de taille. L'ensemble des vitraux sont réalisés par le maître verrier nantais René Echappé, mêlant à la fois motifs géométriques et représentation de personnages bibliques. L'église accueille trois autels-retables en tuffeau réalisés par le sculpteur rennais Jean-Julien Héroult en 1862.

### Eléments descriptifs

Matériau(x) du gros-oeuvre, mise en oeuvre et revêtement : calcaire ; schiste ; pierre de taille ; moellon ; appareil mixte

Matériau(x) de couverture : ardoise

Plan : plan en croix latine

Étage(s) ou vaisseau(x) : 3 vaisseaux

Couvrements : voûte d'ogives ; , en brique

Élévations extérieures : élévation à travées

Type(s) de couverture : flèche en maçonnerie ; toit à longs pans ; noue ; croupe

### Typologies et état de conservation

Typologies : clocher-porche ; style néogothique ; chevet à pans coupés

### Statut, intérêt et protection

Intérêt de l'œuvre : à signaler

Statut de la propriété : propriété de la commune

### Références documentaires

#### Documents d'archive

- **Dossier de Pré-Inventaire de 1973, Mordelles**  
Dossier de pré-inventaire, Service de l'inventaire du Patrimoine de Bretagne, 1973  
Région Bretagne (Service de l'Inventaire du patrimoine culturel) : 196 - Mordelles

#### Documents figurés

- **Cadastre napoléonien, Mordelles, 1829**  
Archives départementales d'Ille-et-Vilaine : 3 P 5424
- **Cadastre de 1959 de la commune de Mordelles**  
Archives départementales d'Ille-et-Vilaine : 3 P 5817

#### Bibliographie

- **Le département d'Ille-et-Vilaine, Histoire, Archéologie, Monuments.**  
BANEAT, Paul. **Le département d'Ille-et-Vilaine, Histoire, Archéologie, Monuments.** Rennes : J. Larcher, 1929.  
Région Bretagne (Service de l'Inventaire du patrimoine culturel)
- **LES MELLET, un cabinet d'architectes rennais de 1841 à 1926.**  
DE CHARRY, Odile. **LES MELLET, un cabinet d'architectes rennais de 1841 à 1926.** Université de Haute Bretagne, Rennes II, U. E. R. des Arts, mémoire de maîtrise d'histoire de l'art et d'archéologie, décembre 1980.
- **Le canton de Mordelles en cartes postales et photos anciennes**  
RENOULT, Michel. **Le canton de Mordelles en cartes postales et photos anciennes.** Dinard : éditions Danclau, 1996.

#### Périodiques

- "Jacques, Jules et Henri Mellet, bâtisseurs d'églises"

BONNET, Philippe. "Jacques, Jules et Henri Mellet, bâtisseurs d'églises". Mémoires de la Société d'histoire et d'archéologie de Bretagne, Actes du Congrès de Vitré, t. LXXXIV, 2006, p. 407-441.

## Liens web

- Recensement du patrimoine culturel de Bretagne - Eglise Saint-Pierre de Mordelles : [http://kartenn.region-bretagne.fr/ws/recensement/detail.php?id=dev17012017\\_274048](http://kartenn.region-bretagne.fr/ws/recensement/detail.php?id=dev17012017_274048)

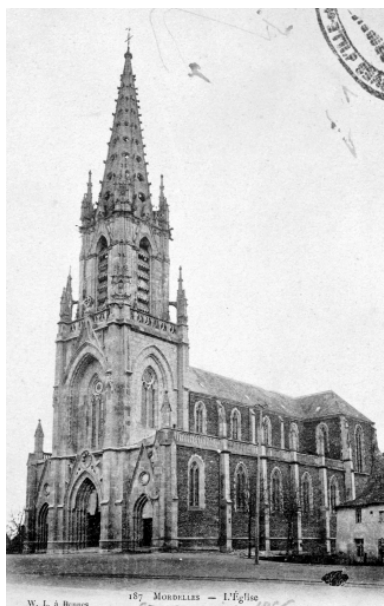
## Annexe 1

### AD, Ille-et-Vilaine

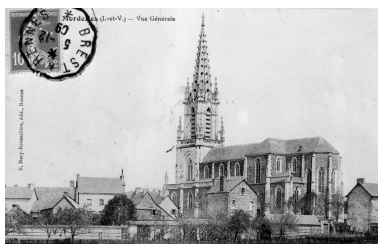
19933500803X : AD, Ille-et-Vilaine, 6Fi.

19933500804X : AD, Ille-et-Vilaine, 6Fi.

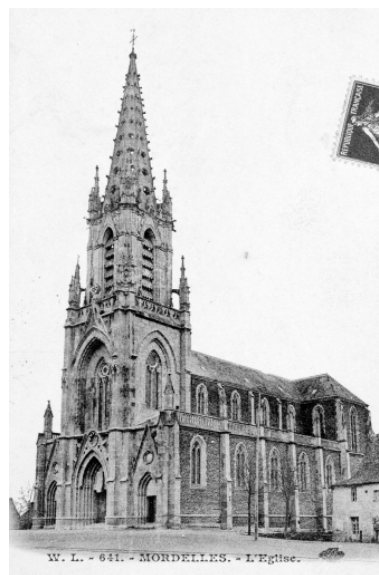
## Illustrations



Elévation Sud-Ouest : vue générale  
(Carte postale ancienne, AD35 : 6Fi)  
Phot. Guy Artur, Phot.  
Norbert Lambart  
IVR53\_19933500803X



Mordelles (I.-et-V.) - Vue générale,  
repro. carte postale ancienne.  
Phot. Auteur inconnu, Autr.  
Edmond Mary-Rousselière  
IVR53\_19863500469X



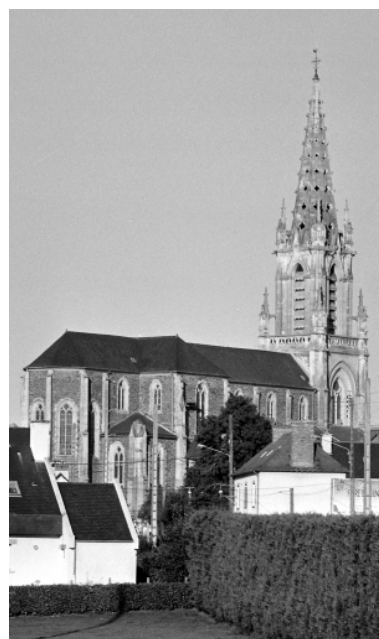
Mordelles. L'église,  
carte postale ancienne  
Phot. Guy Artur, Phot.  
Norbert Lambart  
IVR53\_19933500275X



Carte postale ancienne - Intérieur :  
vue générale vers le chœur.  
Phot. Guy Artur, Phot.  
Norbert Lambart  
IVR53\_19933500804X



Elévation Est : vue  
générale (état en 1994).  
Phot. Guy Artur, Phot.  
Norbert Lambart  
IVR53\_19943501877X



Elévation Nord : vue  
générale (état en 1994).  
Phot. Guy Artur, Phot.  
Norbert Lambart  
IVR53\_19943501896X



Vue générale (état en 1994).  
Phot. Auteur inconnu  
IVR53\_19943501876X



Vue générale (état en 1973).  
Phot. Liliane Auberge  
IVR53\_19733505514Z



Intérieur de l'église (état en 1973).  
Phot. Liliane Auberge  
IVR53\_19733505518Z



Elévation nord (état en 1973).  
Phot. Liliane Auberge  
IVR53\_19733505522Z



Vue générale du bourg et de  
l'église depuis la rue du Dr Dordain  
Phot. Charlotte Barraud  
IVR53\_2018350001NUCA



Vue générale sud-est  
Phot. Charlotte Barraud  
IVR53\_2018350002NUCA



Vue du chevet  
Phot. Charlotte Barraud  
IVR53\_2018350003NUCA



Vue du chevet depuis  
la rue du Dr Dordain  
Phot. Charlotte Barraud  
IVR53\_2018350004NUCA



Vue générale nord-ouest  
Phot. Charlotte Barraud  
IVR53\_2018350005NUCA

## Dossiers liés

### Dossiers de synthèse :

Les églises et chapelles d'Ile-et-Vilaine (IA00131084)

Présentation de la commune de Mordelles (IA35041800) Bretagne, Ile-et-Vilaine, Mordelles

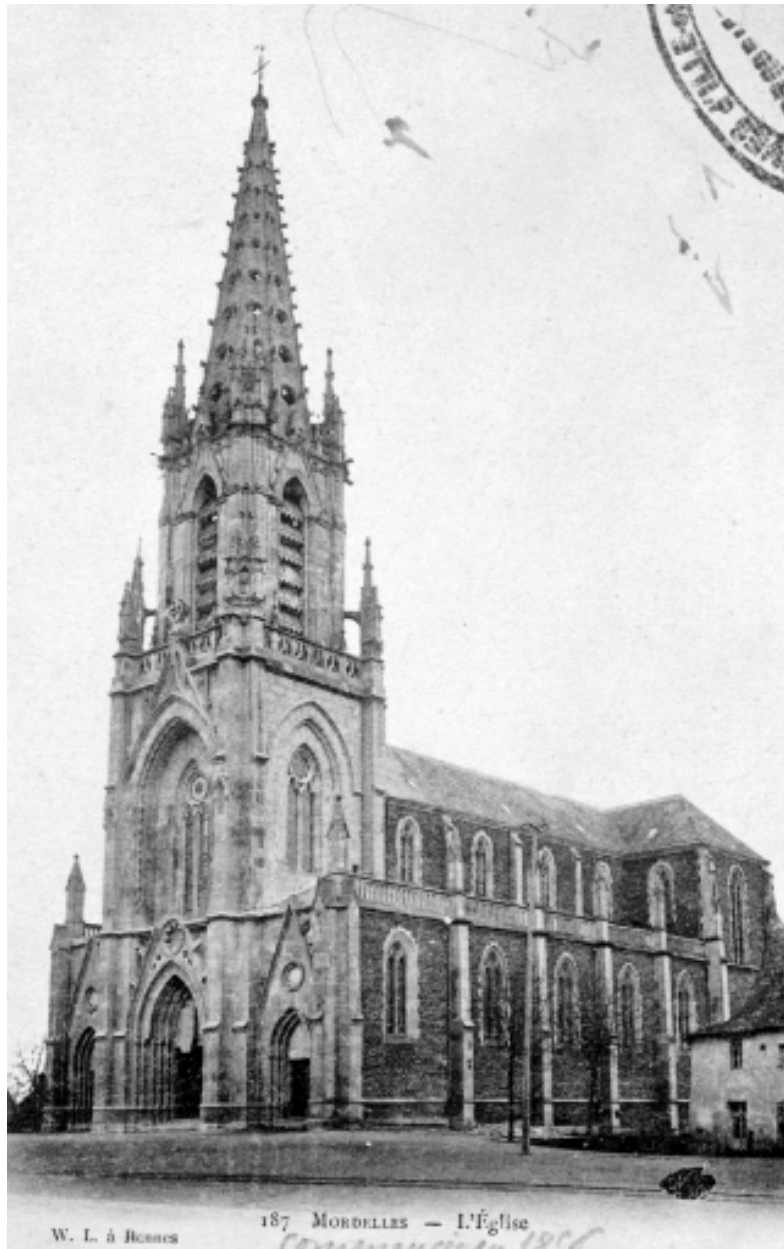
### Oeuvre(s) contenue(s) :

### Oeuvre(s) en rapport :

Bourg (Mordelles) (IA00007860) Bretagne, Ile-et-Vilaine, Mordelles

Auteur(s) du dossier : Isabelle Barbedor, Véronique Orain, Lynda Hamrani, Julien Huon, Anaïs Tissier

Copyright(s) : (c) Inventaire général ; (c) Conseil général d'Ile-et-Vilaine ; (c) Région Bretagne ; (c) Rennes Métropole



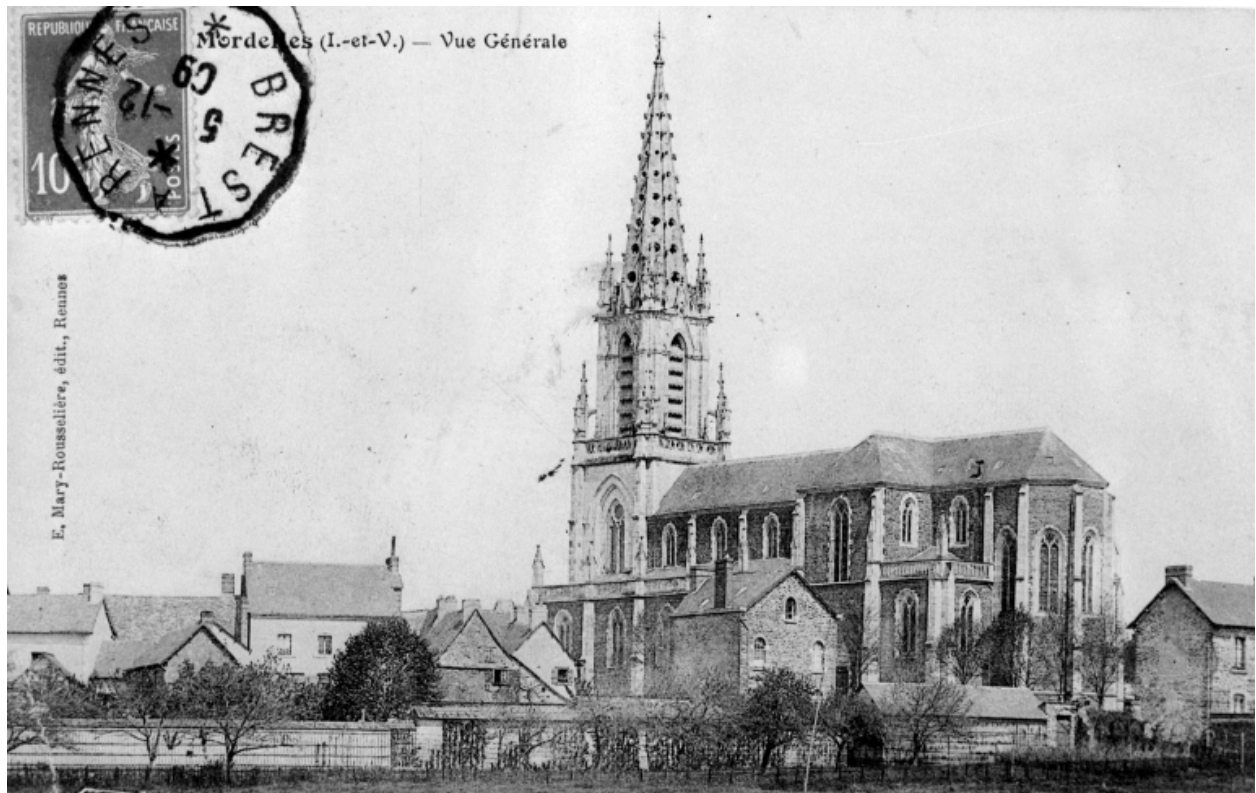
Elévation Sud-Ouest : vue générale (Carte postale ancienne, AD35 : 6Fi)

IVR53\_19933500803X

Auteur de l'illustration : Guy Artur, Auteur de l'illustration : Norbert Lambart

(c) Inventaire général, ADAGP

reproduction soumise à autorisation du titulaire des droits d'exploitation



Mordelles (I.-et-V.) - Vue générale, repro. carte postale ancienne.

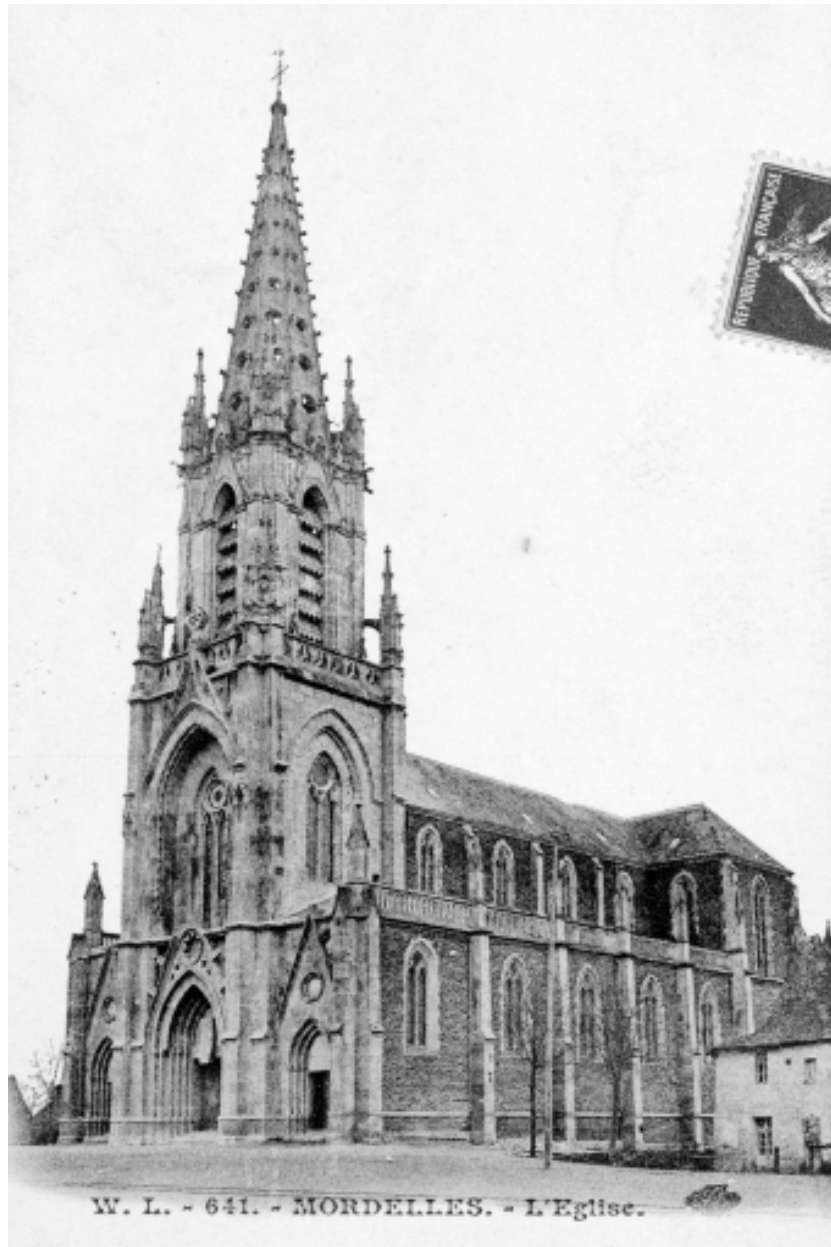
IVR53\_19863500469X

Auteur de l'illustration : Auteur inconnu

Auteur du document reproduit : Edmond Mary-Rousselière

(c) Inventaire général, ADAGP

reproduction soumise à autorisation du titulaire des droits d'exploitation



Mordelles. L'église, carte postale ancienne

IVR53\_19933500275X

Auteur de l'illustration : Guy Artur, Auteur de l'illustration : Norbert Lambart

(c) Inventaire général, ADAGP

reproduction soumise à autorisation du titulaire des droits d'exploitation



Carte postale ancienne - Intérieur : vue générale vers le chœur.

IVR53\_19933500804X

Auteur de l'illustration : Guy Artur, Auteur de l'illustration : Norbert Lambart

(c) Inventaire général, ADAGP

reproduction soumise à autorisation du titulaire des droits d'exploitation



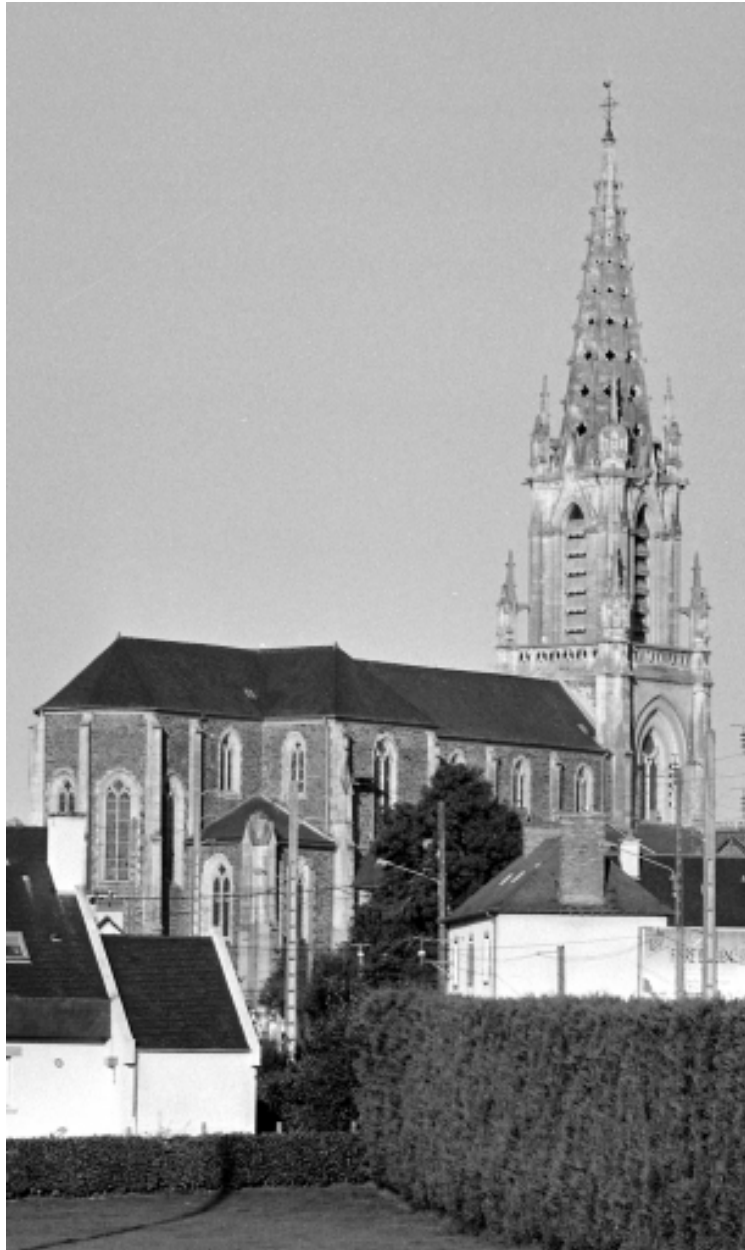
Elévation Est : vue générale (état en 1994).

IVR53\_19943501877X

Auteur de l'illustration : Guy Artur, Auteur de l'illustration : Norbert Lambart

(c) Inventaire général, ADAGP

reproduction soumise à autorisation du titulaire des droits d'exploitation



Elévation Nord : vue générale (état en 1994).

IVR53\_19943501896X

Auteur de l'illustration : Guy Artur, Auteur de l'illustration : Norbert Lambart

(c) Inventaire général, ADAGP

reproduction soumise à autorisation du titulaire des droits d'exploitation



Vue générale (état en 1994).

IVR53\_19943501876X

Auteur de l'illustration : Auteur inconnu

(c) Inventaire général, ADAGP

reproduction soumise à autorisation du titulaire des droits d'exploitation



Vue générale (état en 1973).

IVR53\_19733505514Z

Auteur de l'illustration : Liliane Auberge

(c) Inventaire général, ADAGP

reproduction soumise à autorisation du titulaire des droits d'exploitation



Intérieur de l'église (état en 1973).

IVR53\_19733505518Z

Auteur de l'illustration : Liliane Auberger

(c) Inventaire général, ADAGP

reproduction soumise à autorisation du titulaire des droits d'exploitation



Elévation nord (état en 1973).

IVR53\_19733505522Z

Auteur de l'illustration : Liliane Auberge

(c) Inventaire général, ADAGP

reproduction soumise à autorisation du titulaire des droits d'exploitation



Vue générale du bourg et de l'église depuis la rue du Dr Dordain

IVR53\_20183500001NUCA

Auteur de l'illustration : Charlotte Barraud

(c) Région Bretagne

reproduction soumise à autorisation du titulaire des droits d'exploitation



Vue générale sud-est

IVR53\_20183500002NUCA

Auteur de l'illustration : Charlotte Barraud

(c) Région Bretagne

reproduction soumise à autorisation du titulaire des droits d'exploitation



Vue du chevet

IVR53\_20183500003NUCA

Auteur de l'illustration : Charlotte Barraud

(c) Région Bretagne

reproduction soumise à autorisation du titulaire des droits d'exploitation



Vue du chevet depuis la rue du Dr Dordain

IVR53\_20183500004NUCA

Auteur de l'illustration : Charlotte Barraud

(c) Région Bretagne

reproduction soumise à autorisation du titulaire des droits d'exploitation



Vue générale nord-ouest

IVR53\_20183500005NUCA

Auteur de l'illustration : Charlotte Barraud

(c) Région Bretagne

reproduction soumise à autorisation du titulaire des droits d'exploitation