

Bretagne, Morbihan
Arradon
Truhélin

Manoir, Truhélin (Arradon)

Références du dossier

Numéro de dossier : IA56000016

Date de l'enquête initiale : 1990

Date(s) de rédaction : 1996

Cadre de l'étude : inventaire topographique , enquête thématique régionale Inventaire des châteaux du 19e siècle en Bretagne

Degré d'étude : étudié

Désignation

Dénomination : manoir

Parties constituantes non étudiées : parc, moulin, puits, fontaine, lavoir, abreuvoir, ferme

Compléments de localisation

Milieu d'implantation : isolé

Références cadastrales : 1809, D1 ; 1852. D1 274, 275, 277, 266 ; 1983. AC 396, 178, 393, 394, 33, 358

Historique

Seigneurie nommée Thénouquelen mentionnées dès 1443, appartenant à la famille Lehen. Elle passe au milieu du 16e siècle à la famille Luco, de Vannes. C'est sans doute à cette famille que l'on doit la construction dont les vestiges subsistent dans le logis actuel : pignon nord et cheminée du 16e siècle, tour d'escalier nord et pavillon sud ouest, datant du 17e siècle. Ces vestiges ne semblent pas appartenir au logis principal, le cadastre de 1809 mentionnant deux corps de logis parallèles : en 1852, seul subsiste la partie nord ouest du corps de logis est. Achat vers 1870 par Mr Bouruet Aubertot. Après sa mort, Mme Bouruet Aubertot fait agrandir le pavillon subsistant vers l'est, à partir de 1890 dans le style manoir anglais, Mr Normand étant l'entrepreneur. A la même date, construction du parc et d'une chapelle (aujourd'hui sur Kerjaffré). Moulin daté 1617 transformé en logement en 1890. Ferme construite entre 1809 et 1852 avec remplois du 18e siècle, provenant sans doute du logis manorial détruit. Puits datant du 17e siècle. Fontaine avec abreuvoir et lavoir datant peut être du 18e siècle.

Période(s) principale(s) : 16e siècle, 17e siècle, 18e siècle (détruit), 18e siècle (?), 19e siècle

Dates : 1617 (porte la date)

Auteur(s) de l'oeuvre : Normand (entrepreneur, attribution par tradition orale)

Remploi

Description

Logis en moellon de granite, à l'exception du pavillon ouest, des tours d'escalier nord et sud en pierre de taille ; couverture en ardoise, logis couvert d'un toit à longs pans à pignon découvert, sauf le pavillon et les tours d'escalier couvertes d'un toit en pavillon ; appentis sur le corps ouest ; élévation à travées à 1 étage carré, avec comble à surcroît habitable dans le corps de bâtiment est, escalier tournant à retours dans oeuvre. Ferme en moellon, à comble à surcroît, toit à longs pans à ruelle Ancien moulin en moellon, couvert en ardoise avec pignon découvert, à comble à surcroît. Puits et fontaine en pierre de taille.

Éléments descriptifs

Matériau(x) du gros-oeuvre, mise en oeuvre et revêtement : granite ; moellon ; pierre de taille

Matériau(x) de couverture : ardoise

Étage(s) ou vaisseau(x) : 1 étage carré, comble à surcroît

Élévations extérieures : élévation à travées

Type(s) de couverture : toit à longs pans ; appentis ; toit en pavillon ; pignon découvert ; noue ; ruellée

Escaliers : escalier dans-oeuvre : escalier tournant à retours

Typologies et état de conservation

Typologies : manoir à plan complexe, pignon à redents, bow window, cheminée sur gouttereau, tour d'escalier antérieure, tour d'escalier postérieure ; restauration. Gothique anglais

État de conservation : restauré

Statut, intérêt et protection

Statut de la propriété : propriété privée

Présentation

Ce dossier correspond à une transcription numérique d'éléments d'enquêtes antérieures à 2000. Tout enrichissement est le bienvenu

Annexe 1

Inventaire topographique sur la commune d'Arradon, 1990 :

Lien [PDF](#)

Annexe 2

19935600042XB : Archives départementales du Morbihan

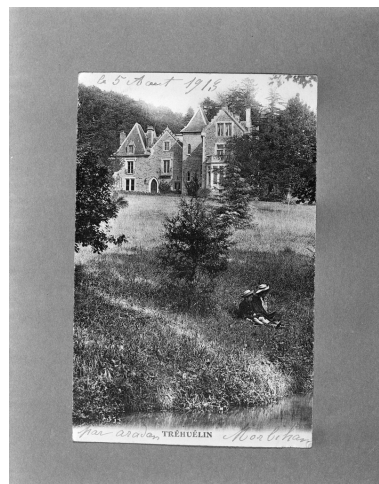
Illustrations



Plan cadastral de 1809, section D1.
Repro. Guy Artur,
Repro. Norbert Lambart,
Phot. Auteur inconnu
IVR53_19935600103X



Plan cadastral de 1852, section D1.
Repro. Guy Artur,
Repro. Norbert Lambart,
Phot. Auteur inconnu
IVR53_19935600126X



Vue sud, carte postale ancienne, vers 1910.
Repro. Guy Artur,
Repro. Norbert Lambart
IVR53_19935600042XB



Vue générale sud.
Phot. Guy Artur, Phot.
Norbert Lambart
IVR53_19925600908X



Vue générale sud-est.
Phot. Guy Artur, Phot.
Norbert Lambart
IVR53_19925600912X



Moulin ou logis du
moulin, élévation ouest.
Phot. Guy Artur, Phot.
Norbert Lambart
IVR53_19925600907X



Vue générale est.
Phot. Guy Artur, Phot.
Norbert Lambart
IVR53_19925600916X



Tour d'escalier XVIIe siècle et pignon
nord du corps de logis XVIe siècle.
Phot. Guy Artur, Phot.
Norbert Lambart
IVR53_19925600915X



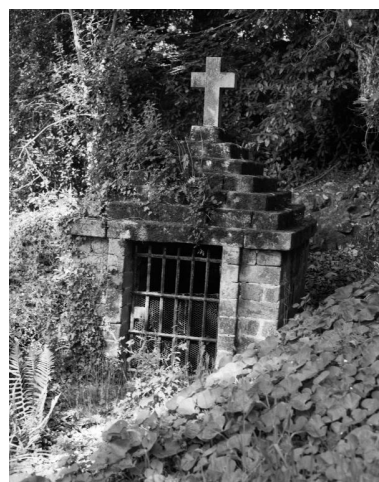
Puits.
Phot. Guy Artur, Phot.
Norbert Lambart
IVR53_19925600913X



Ferme, élévation nord.
Phot. Guy Artur, Phot.
Norbert Lambart
IVR53_19925600917X



Vue générale nord-est.
Phot. Guy Artur, Phot.
Norbert Lambart
IVR53_19925600914X



Fontaine, vue générale.
Phot. Guy Artur, Phot.
Norbert Lambart
IVR53_19925600909X



Fontaine et abreuvoir.
Phot. Guy Artur, Phot.
Norbert Lambart
IVR53_19925600910X



Dépendance.
Phot. Guy Artur, Phot.
Norbert Lambart
IVR53_19925600911X

Dossiers liés

Dossiers de synthèse :

Les châteaux du 19^e siècle en Bretagne (IA35046224)

Présentation de la commune d'Arradon (IA56000033) Bretagne, Morbihan, Arradon

Oeuvre(s) contenue(s) :

Auteur(s) du dossier : Christel Douard, Catherine Toscer

Copyright(s) : (c) Inventaire général



Plan cadastral de 1809, section D1.

IVR53_19935600103X

Auteur de l'illustration (reproduction) : Guy Artur, Auteur de l'illustration (reproduction) : Norbert Lambart, Auteur de l'illustration : Auteur inconnu

Technique de relevé : relevé manuel ;

(c) Inventaire général, ADAGP

reproduction soumise à autorisation du titulaire des droits d'exploitation



Plan cadastral de 1852, section D1.

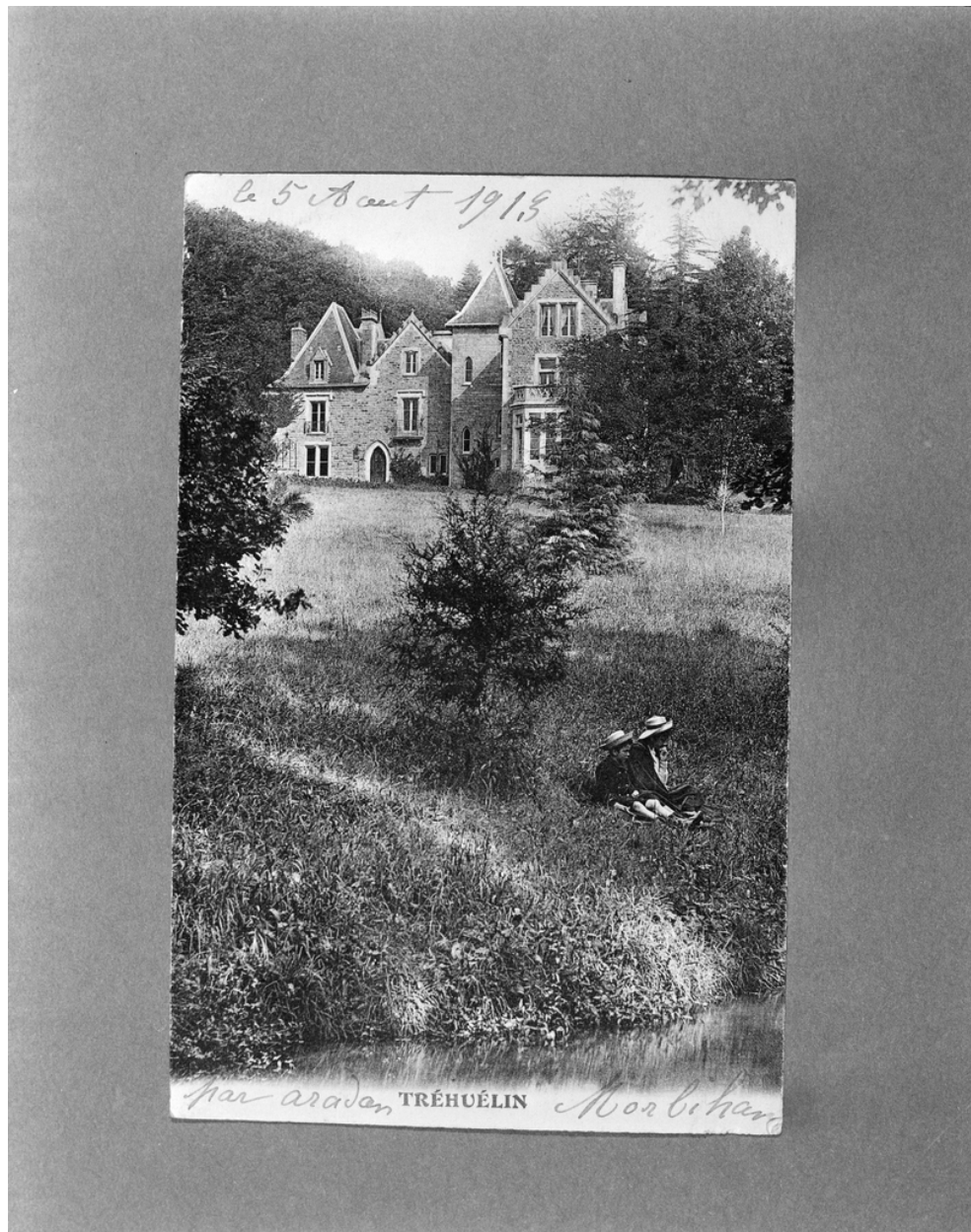
IVR53_19935600126X

Auteur de l'illustration (reproduction) : Guy Artur, Auteur de l'illustration (reproduction) : Norbert Lambart, Auteur de l'illustration : Auteur inconnu

Technique de relevé : relevé manuel ;

(c) Inventaire général, ADAGP

reproduction soumise à autorisation du titulaire des droits d'exploitation



Vue sud, carte postale ancienne, vers 1910.

IVR53_19935600042XB

Auteur de l'illustration (reproduction) : Guy Artur, Auteur de l'illustration (reproduction) : Norbert Lambart

(c) Inventaire général, ADAGP

reproduction soumise à autorisation du titulaire des droits d'exploitation



Vue générale sud.

IVR53_19925600908X

Auteur de l'illustration : Guy Artur, Auteur de l'illustration : Norbert Lambart

(c) Inventaire général, ADAGP

reproduction soumise à autorisation du titulaire des droits d'exploitation



Vue générale sud-est.

IVR53_19925600912X

Auteur de l'illustration : Guy Artur, Auteur de l'illustration : Norbert Lambart

(c) Inventaire général, ADAGP

reproduction soumise à autorisation du titulaire des droits d'exploitation



Moulin ou logis du moulin, élévation ouest.

IVR53_19925600907X

Auteur de l'illustration : Guy Artur, Auteur de l'illustration : Norbert Lambart

(c) Inventaire général, ADAGP

reproduction soumise à autorisation du titulaire des droits d'exploitation



Vue générale est.

IVR53_19925600916X

Auteur de l'illustration : Guy Artur, Auteur de l'illustration : Norbert Lambart

(c) Inventaire général, ADAGP

reproduction soumise à autorisation du titulaire des droits d'exploitation



Tour d'escalier XVIIe siècle et pignon nord du corps de logis XVIe siècle.

IVR53_19925600915X

Auteur de l'illustration : Guy Artur, Auteur de l'illustration : Norbert Lambart

(c) Inventaire général, ADAGP

reproduction soumise à autorisation du titulaire des droits d'exploitation



Puits.

IVR53_19925600913X

Auteur de l'illustration : Guy Artur, Auteur de l'illustration : Norbert Lambart

(c) Inventaire général, ADAGP

reproduction soumise à autorisation du titulaire des droits d'exploitation



Ferme, élévation nord.

IVR53_19925600917X

Auteur de l'illustration : Guy Artur, Auteur de l'illustration : Norbert Lambart

(c) Inventaire général, ADAGP

reproduction soumise à autorisation du titulaire des droits d'exploitation



Vue générale nord-est.

IVR53_19925600914X

Auteur de l'illustration : Guy Artur, Auteur de l'illustration : Norbert Lambart

(c) Inventaire général, ADAGP

reproduction soumise à autorisation du titulaire des droits d'exploitation



Fontaine, vue générale.

IVR53_19925600909X

Auteur de l'illustration : Guy Artur, Auteur de l'illustration : Norbert Lambart

(c) Inventaire général, ADAGP

reproduction soumise à autorisation du titulaire des droits d'exploitation



Fontaine et abreuvoir.

IVR53_19925600910X

Auteur de l'illustration : Guy Artur, Auteur de l'illustration : Norbert Lambart

(c) Inventaire général, ADAGP

reproduction soumise à autorisation du titulaire des droits d'exploitation



Dépendance.

IVR53_19925600911X

Auteur de l'illustration : Guy Artur, Auteur de l'illustration : Norbert Lambart

(c) Inventaire général, ADAGP

reproduction soumise à autorisation du titulaire des droits d'exploitation