

Bretagne, Finistère  
Trégunc  
Pointe de Trévignon

## Château Artaud, Pointe de Trévignon (Trégunc)

### Références du dossier

Numéro de dossier : IA29002843

Date de l'enquête initiale : 2005

Date(s) de rédaction : 2004

Cadre de l'étude : enquête thématique régionale Inventaire des châteaux du 19e siècle en Bretagne

Degré d'étude : repéré

### Désignation

Dénomination : château

Parties constituantes non étudiées : mur de clôture, jardin, communs

### Compléments de localisation

Milieu d'implantation : isolé

Références cadastrales :

### Historique

Château construit à l'emplacement d'anciennes fortifications littorales vraisemblablement au cours du 4e quart du 19e siècle.

Période(s) principale(s) : 4e quart 19e siècle (?)

### Description

#### Éléments descriptifs

Matériau(x) du gros-oeuvre, mise en oeuvre et revêtement : enduit

Matériau(x) de couverture : ardoise

#### Typologies et état de conservation

Typologies : ex-nihilo (?). Balnéaire. Néogothique ; néo-médiéval

### Statut, intérêt et protection

Statut de la propriété : propriété privée

### Références documentaires

#### Documents figurés

- **16.- TRÉVIGNON (Finistère).- Côte Sauvage et le Château Artaud.** Carte postale (A.D. 29 : 2 J).
- **15.- TRÉVIGNON (Finistère).- Château Artaud.** Carte postale (A.D. 29 : 2 J).

## Annexe 1

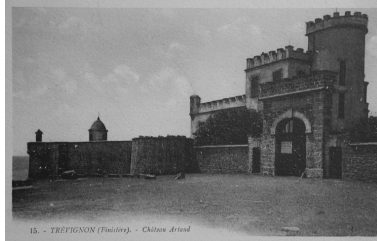
20052904375NUCB : Archives départementales du Finistère, 2 J.

20052904370NUCB : Archives départementales du Finistère, 2 J.

## Illustrations



Vue de situation  
Phot. Elise Lauranceau  
IVR53\_20052904375NUCB



Vue de l'entrée de l'édifice  
Phot. Elise Lauranceau  
IVR53\_20052904370NUCB

## Dossiers liés

### Dossiers de synthèse :

Les châteaux du 19e siècle en Bretagne (IA35046224)

### Oeuvre(s) contenue(s) :

Auteur(s) du dossier : Elise Lauranceau

Copyright(s) : (c) Monuments historiques ; (c) Inventaire général



16. - TRÉVIGNON (Finistère). - Côte Sauvage et le Château Artaud

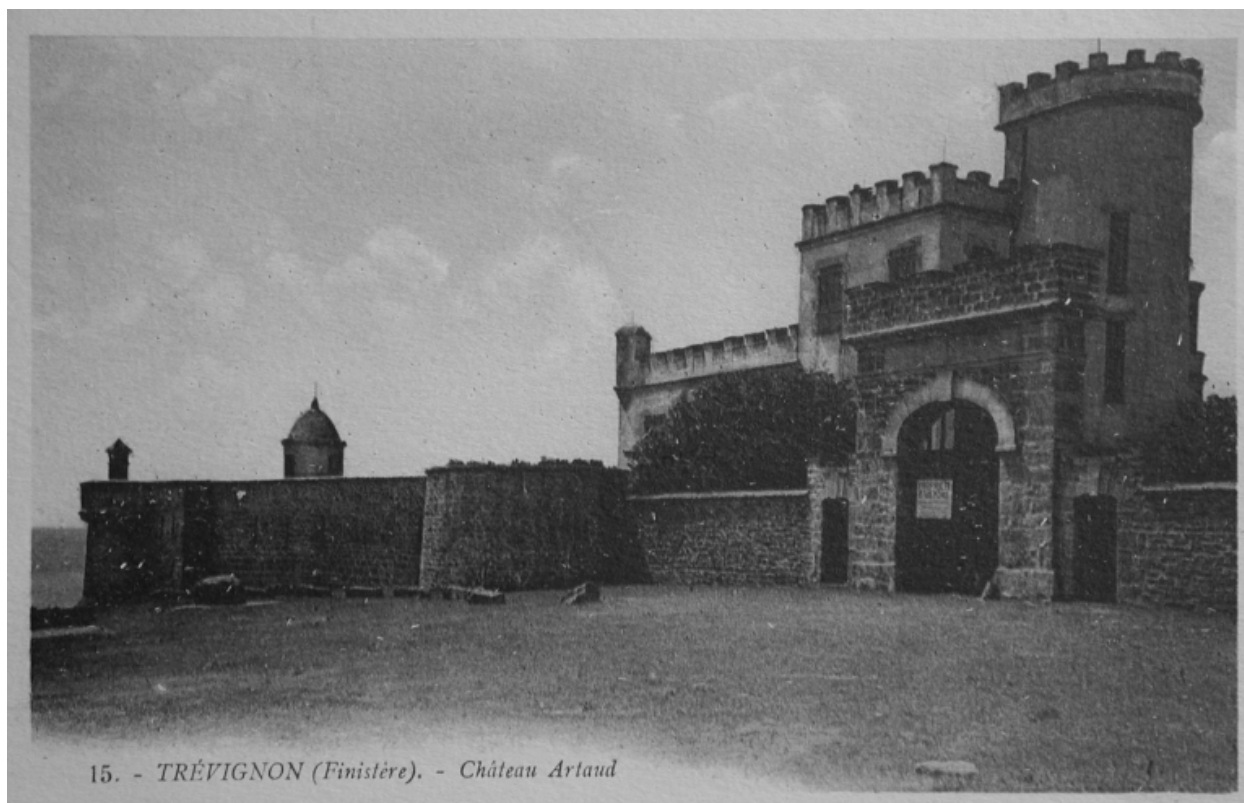
Vue de situation

IVR53\_20052904375NUCB

Auteur de l'illustration : Elise Lauranceau

(c) Inventaire général, ADAGP

reproduction soumise à autorisation du titulaire des droits d'exploitation



Vue de l'entrée de l'édifice

IVR53\_20052904370NUCB

Auteur de l'illustration : Elise Lauranceau

(c) Inventaire général, ADAGP

reproduction soumise à autorisation du titulaire des droits d'exploitation