

Bretagne, Finistère  
Hôpital-Camfrout  
Keravice

## Château de Keravice (Hôpital-Camfrout)

### Références du dossier

Numéro de dossier : IA29002883

Date de l'enquête initiale : 2004

Date(s) de rédaction : 2004

Cadre de l'étude : enquête thématique régionale Inventaire des châteaux du 19e siècle en Bretagne

Degré d'étude : repéré

### Désignation

Dénomination : château

Parties constituantes non étudiées : jardin

### Compléments de localisation

Milieu d'implantation : isolé

Références cadastrales :

### Historique

Château construit en 1897 par Amaury de Mougou, fils du comte Prosper Michel Avice de Mougou qui fit construire le château de Tibidi. Un chantier naval, activité gérée par Amaury De Mougou, était situé sur la grève.

Période(s) principale(s) : 4e quart 19e siècle

Dates : 1897 (daté par source)

### Description

Edifice de plan massé en T, composé de deux corps de bâtiments perpendiculaires couverts en demi-croupe.

### Éléments descriptifs

Matériau(x) du gros-oeuvre, mise en oeuvre et revêtement : enduit

Matériau(x) de couverture : ardoise

Plan : plan massé

Étage(s) ou vaisseau(x) : étage de soubassement, rez-de-chaussée surélevé, 1 étage carré, étage de comble

Élévations extérieures : élévation ordonnancée

### Typologies et état de conservation

Typologies : ex-nihilo (?). Pittoresque, balnéaire

### Statut, intérêt et protection

Statut de la propriété : propriété privée

## Références documentaires

### Documents figurés

- **L'HOPITAL-CAMFROUT - Château Kéravis - La Grève.**  
**610.- L'HOPITAL-CAMFROUT - Château Kéravis - La Grève.** Le Doaré (photographe, Châteaulin) (A.D. 35 ; 6 Fi HOPITAL-CAMFROUT 09).
- **L'HOPITAL-CAMFROUT.- Château Ker Avice et l'Île Ty Bidy.**  
**612.- L'HOPITAL-CAMFROUT.- Château Ker Avice et l'Île Ty Bidy.** Le Doaré (photographe, Châteaulin) (A.D. 35 ; 6 Fi HOPITAL-CAMFROUT 08).

### Périodiques

- **Bulletin de l'association Dec'h, hizio, warc'hoazh**  
Association du patrimoine "Dec'h, hizio, warc'hoazh".  
n°6, 2004

## Annexe 1

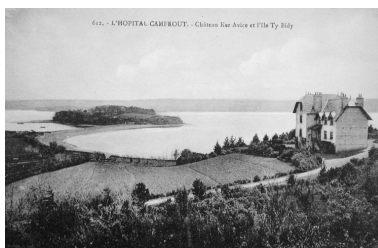
20042905492NUCB : Archives départementales d'Ille-et-Vilaine, 6 Fi HOPITAL-CAMFROUT 09.

20042905473NUCB : Archives départementales d'Ille-et-Vilaine, 6 Fi HOPITAL-CAMFROUT 08.

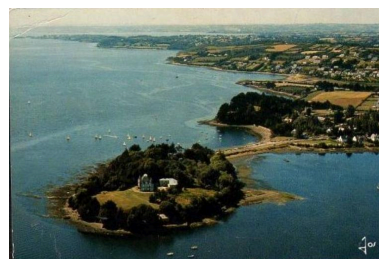
## Illustrations



Vue de situation depuis la grève  
Phot. Elise Lauranceau  
IVR53\_20042905492NUCB



Vue générale  
Phot. Elise Lauranceau  
IVR53\_20042905473NUCB



Carte postale, vue érienne de  
l'île de Tibidy et de Keravice  
Phot. Jos Le Doaré  
IVR53\_20122904406NUCA

## Dossiers liés

### Dossiers de synthèse :

Les châteaux du 19e siècle en Bretagne (IA35046224)

### Oeuvre(s) contenue(s) :

Auteur(s) du dossier : Elise Lauranceau, Erwana L'Haridon

Copyright(s) : (c) Monuments historiques ; (c) Inventaire général



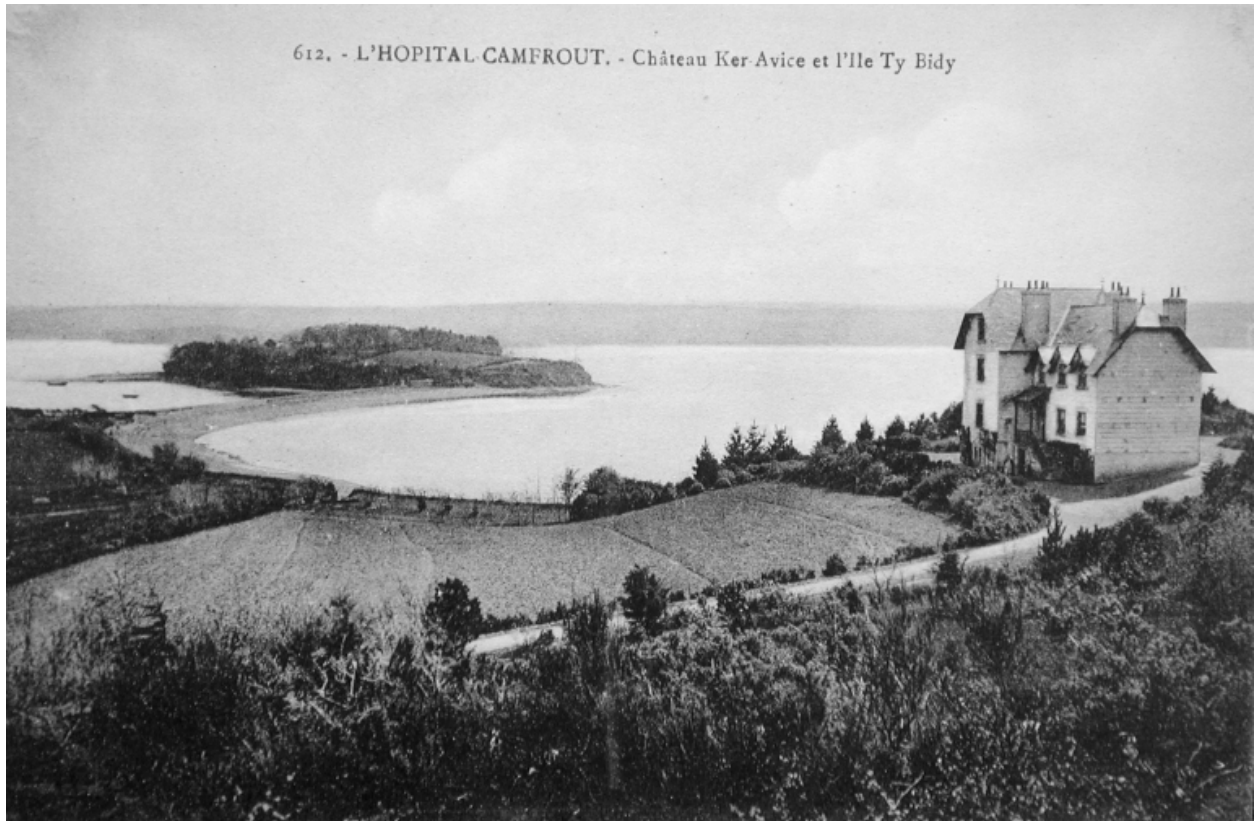
Vue de situation depuis la grève

IVR53\_20042905492NUCB

Auteur de l'illustration : Elise Lauranceau

(c) Inventaire général, ADAGP

reproduction soumise à autorisation du titulaire des droits d'exploitation



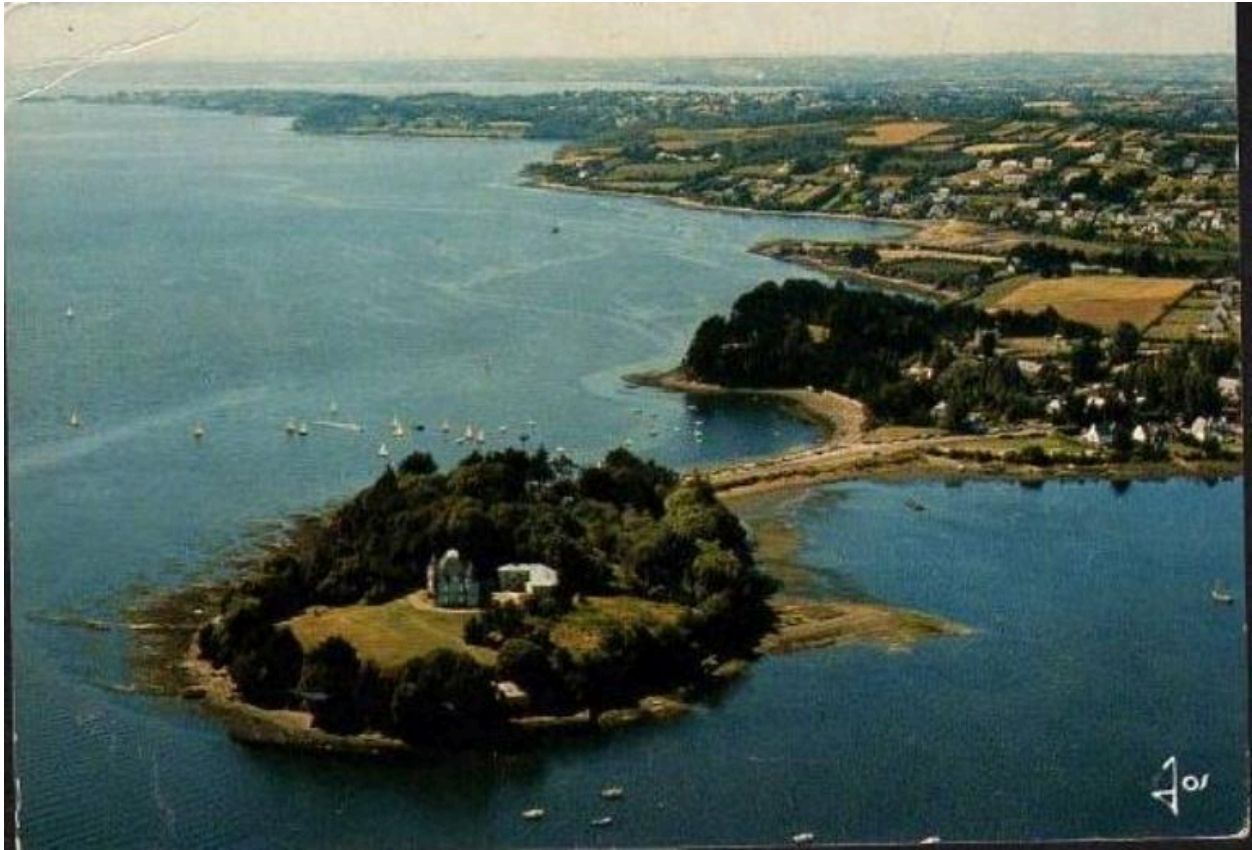
Vue générale

IVR53\_20042905473NUCB

Auteur de l'illustration : Elise Lauranceau

(c) Inventaire général, ADAGP

reproduction soumise à autorisation du titulaire des droits d'exploitation



Carte postale, vue éarienne de l'île de Tibidy et de Keravice

IVR53\_20122904406NUCA

Auteur de l'illustration : Jos Le Doaré

(c) Région Bretagne

reproduction soumise à autorisation du titulaire des droits d'exploitation