

Bretagne, Morbihan
Larmor-Baden
Ile de Berder

Château de l'île de Berder (Larmor-Baden)

Références du dossier

Numéro de dossier : IA56005502

Date de l'enquête initiale : 2004

Date(s) de rédaction : 2004

Cadre de l'étude : enquête thématique régionale Inventaire des châteaux du 19e siècle en Bretagne

Degré d'étude : repéré

Désignation

Dénomination : château

Destinations successives : colonie de vacances

Parties constituantes non étudiées : parc, chapelle, tour d'observation, communs

Compléments de localisation

Milieu d'implantation : isolé

Références cadastrales :

Historique

En 1879, l'île de Berder est achetée par le comte Arthur Dillon qui y fait construire un château moderne. La propriété est achetée en 1920 par la duchesse d'Uzès puis par la Congrégation des frères Oblats de Marie Immaculée en 1927. Un second édifice est construit puis transformé en maison de repos.

Période(s) principale(s) : 4e quart 19e siècle

Personne(s) liée(s) à l'histoire de l'oeuvre : Arthur Dillon (?)

Description

Éléments descriptifs

Typologies et état de conservation

Typologies : ex-nihilo. Historiciste

État de conservation : remanié

Statut, intérêt et protection

Statut de la propriété : propriété d'une personne privée

Références documentaires

Bibliographie

- **Le patrimoine des communes du Morbihan.**
Le patrimoine des communes du Morbihan. Collection : Le patrimoine des communes de France. Paris : Flohic éditions 1996, 2 tomes.
p. 1013

Région Bretagne (Service de l'Inventaire du patrimoine culturel)

- **Dictionnaire des châteaux et manoirs du Morbihan.**

FLOQUET, Charles. **Dictionnaire des châteaux et manoirs du Morbihan.** Mayenne : Yves Floch, éd., 1991.
p. 116

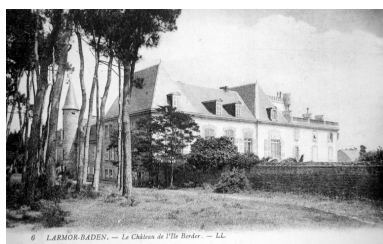
Région Bretagne (Service de l'Inventaire du patrimoine culturel)

Annexe 1

20045606288NUCB : Archives départementales d'Ille-et-Vilaine, 6 Fi Larmor-Baden.

20045606289NUCB : Archives départementales d'Ille-et-Vilaine, 6 Fi Larmor-Baden.

Illustrations



Vue de situation
Phot. Elise Lauranceau
IVR53_20045606288NUCB



Vue générale sur la cour intérieure
Phot. Elise Lauranceau
IVR53_20045606289NUCB

Vue générale
Phot. Elise Lauranceau
IVR53_20045606205NUCA

Dossiers liés

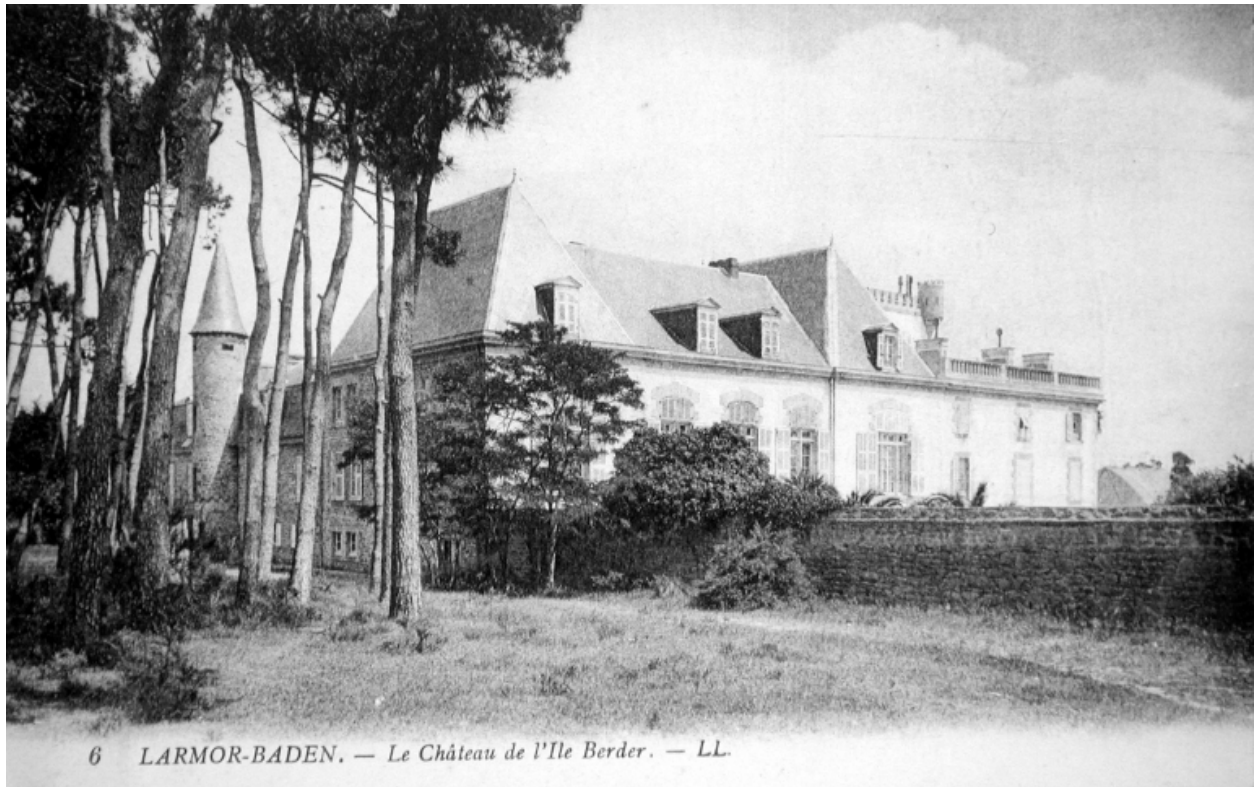
Dossiers de synthèse :

Les châteaux du 19^e siècle en Bretagne (IA35046224)

Oeuvre(s) contenue(s) :

Auteur(s) du dossier : Elise Lauranceau

Copyright(s) : (c) Monuments historiques ; (c) Inventaire général



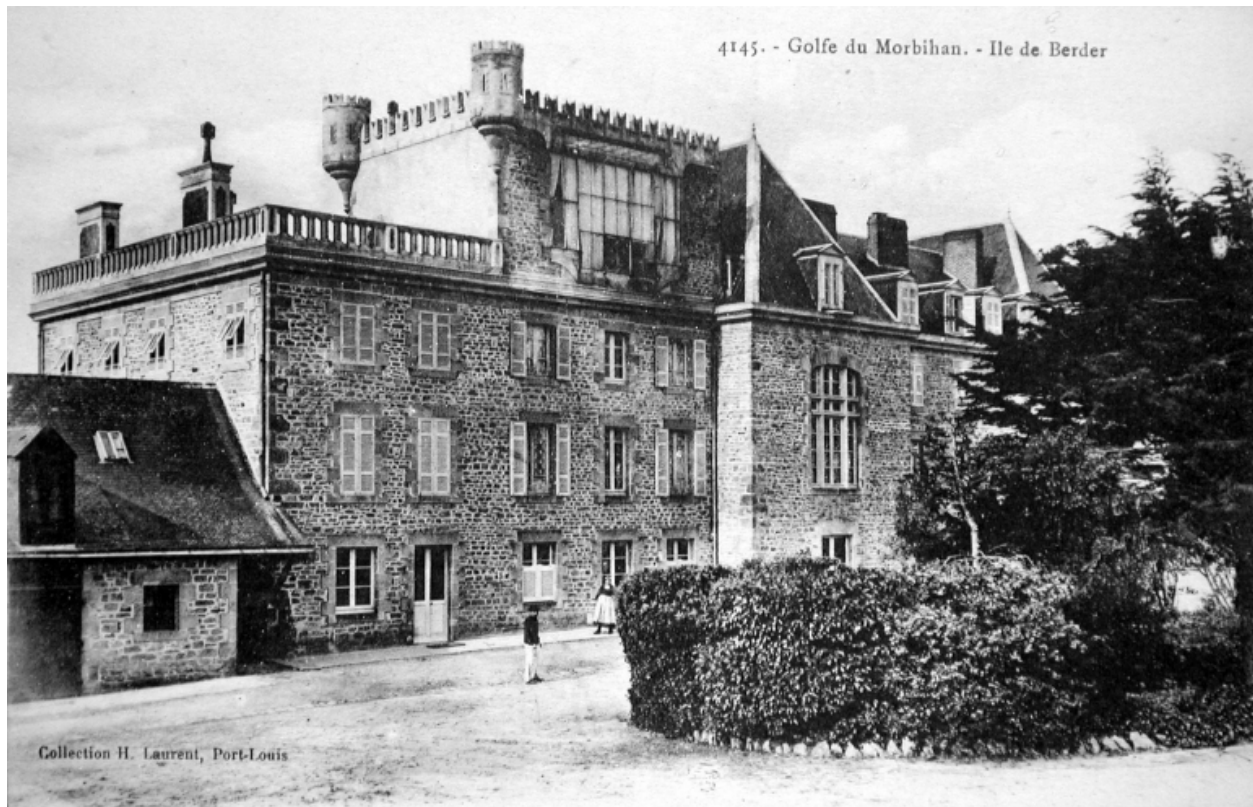
Vue de situation

IVR53_20045606288NUCB

Auteur de l'illustration : Elise Lauranceau

(c) Inventaire général, ADAGP

reproduction soumise à autorisation du titulaire des droits d'exploitation



Vue générale sur la cour intérieure

IVR53_20045606289NUCB

Auteur de l'illustration : Elise Lauranceau

(c) Inventaire général, ADAGP

reproduction soumise à autorisation du titulaire des droits d'exploitation

Vue générale

IVR53_20045606205NUCA

Auteur de l'illustration : Elise Lauranceau

(c) Inventaire général, ADAGP

reproduction interdite