

Bretagne, Ille-et-Vilaine
La Chapelle-Saint-Aubert

Eglise paroissiale Saint-Aubert (La Chapelle-Saint-Aubert)

Références du dossier

Numéro de dossier : IA00006967

Date de l'enquête initiale : 1994

Date(s) de rédaction : 1994

Cadre de l'étude : enquête thématique départementale Inventaire des églises et chapelles d'Ille-et-Vilaine

Degré d'étude : étudié

Désignation

Dénomination : église paroissiale

Vocable : Saint-Aubert

Parties constituantes non étudiées : croix monumentale

Compléments de localisation

Milieu d'implantation : en village

Références cadastrales : 1987, ZD, 71

Historique

Choeur du 15e siècle (?), élévation occidentale du milieu du 16e siècle. Sacristie de 1723, chapelle nord de 1746 et chapelle sud formant transept de 1780. Restauration de la nef au 4e quart du 19e siècle par l'architecte Tourneux. Vitraux de Lecomte et Colin. Socle de la croix provenant de Notre-Dame-du-Pont, remployé comme support d'autel.

Période(s) principale(s) : milieu 16e siècle, 18e siècle

Période(s) secondaire(s) : 15e siècle (?), 4e quart 19e siècle

Dates : 1723 (porte la date), 1746 (daté par travaux historiques), 1780 (daté par travaux historiques)

Auteur(s) de l'oeuvre : Aristide Tourneux (architecte, attribution par travaux historiques)

Remploi provenant de : Bretagne, Ille-et-Vilaine, Saint-Aubin-du-Cormier

Remploi provenant de : Bretagne, Ille-et-Vilaine, La Chapelle-Saint-Aubert

Description

Plan en croix latine, lambris de couverture, chevet plat, clocher mur. A noter portail ouest de la fin du gothique flamboyant.

Éléments descriptifs

Matériau(x) du gros-oeuvre, mise en oeuvre et revêtement : granite ; pierre de taille

Matériau(x) de couverture : ardoise

Plan : plan en croix latine

Étage(s) ou vaisseau(x) : 1 vaisseau

Couvrements : lambris de couverture

Type(s) de couverture : toit à longs pans ; toit en bâtière ; appentis ; pignon découvert ; croupe ; noue

Typologies et état de conservation

Typologies : chevet plat ; clocher mur

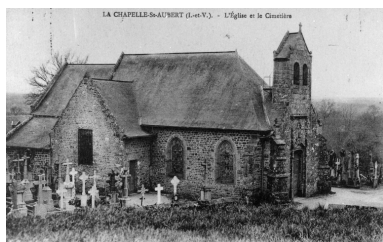
Décor

Techniques : sculpture, vitrail
Représentations : armoiries
Précision sur les représentations :
Armes de la famille de Vendel.

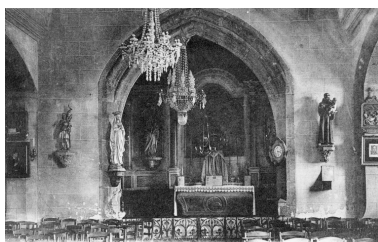
Statut, intérêt et protection

Éléments remarquables : porte
Statut de la propriété : propriété publique

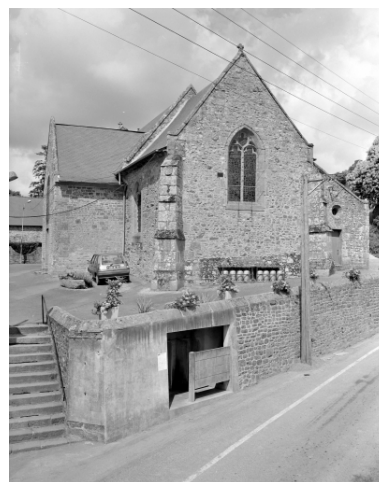
Illustrations



Carte postale ancienne - Collection Van Den Broucque - Vue générale prise du Nord Ouest.
Phot. Guy Artur, Phot. Norbert Lambart
IVR53_19693500122V



Carte postale ancienne - Collection Van Den Broucque - Croisée du transept et chœur, vue générale.
Phot. Guy Artur, Phot. Norbert Lambart
IVR53_19693500123V



Élévation Est : vue générale
Phot. Guy Artur, Phot. Norbert Lambart
IVR53_19943501300X



Élévation Nord : vue générale
Phot. Guy Artur, Phot. Norbert Lambart
IVR53_19943501299X



Élévation Nord-Ouest : vue générale
Phot. Guy Artur, Phot. Norbert Lambart
IVR53_19943501303X



Élévation Sud : vue générale
Phot. Guy Artur, Phot. Norbert Lambart
IVR53_19943501301X



Vue générale de la porte d'entrée.
Phot. Auteur inconnu
IVR53_19943501302X

Dossiers liés

Dossiers de synthèse :

Les églises et chapelles d'Ille-et-Vilaine (IA00131084)

Oeuvre(s) contenue(s) :

Auteur(s) du dossier : Isabelle Barbedor, Véronique Orain

Copyright(s) : (c) Inventaire général ; (c) Conseil général d'Ille-et-Vilaine



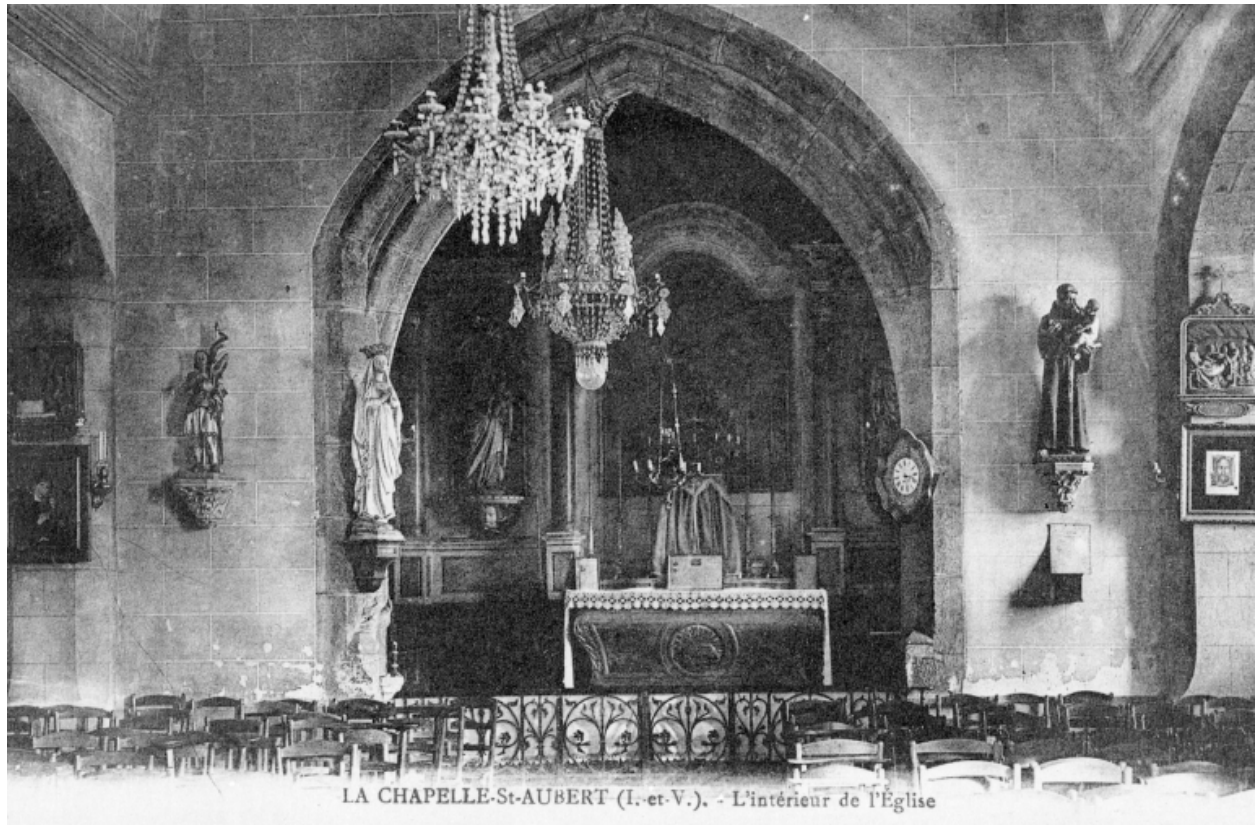
Carte postale ancienne - Collection Van Den Broucq - Vue générale prise du Nord Ouest.

IVR53_19693500122V

Auteur de l'illustration : Guy Artur, Auteur de l'illustration : Norbert Lambart

(c) Inventaire général, ADAGP

reproduction soumise à autorisation du titulaire des droits d'exploitation



Carte postale ancienne - Collection Van Den Broucque - Croisée du transept et chœur, vue générale.

IVR53_19693500123V

Auteur de l'illustration : Guy Artur, Auteur de l'illustration : Norbert Lambart

(c) Inventaire général, ADAGP

reproduction soumise à autorisation du titulaire des droits d'exploitation



Elévation Est : vue générale

IVR53_19943501300X

Auteur de l'illustration : Guy Artur, Auteur de l'illustration : Norbert Lambart

(c) Inventaire général, ADAGP

reproduction soumise à autorisation du titulaire des droits d'exploitation



Elévation Nord : vue générale

IVR53_19943501299X

Auteur de l'illustration : Guy Artur, Auteur de l'illustration : Norbert Lambart

(c) Inventaire général, ADAGP

reproduction soumise à autorisation du titulaire des droits d'exploitation



Elévation Nord-Ouest : vue générale

IVR53_19943501303X

Auteur de l'illustration : Guy Artur, Auteur de l'illustration : Norbert Lambart

(c) Inventaire général, ADAGP

reproduction soumise à autorisation du titulaire des droits d'exploitation



Elévation Sud : vue générale

IVR53_19943501301X

Auteur de l'illustration : Guy Artur, Auteur de l'illustration : Norbert Lambart

(c) Inventaire général, ADAGP

reproduction soumise à autorisation du titulaire des droits d'exploitation



Vue générale de la porte d'entrée.

IVR53_19943501302X

Auteur de l'illustration : Auteur inconnu

(c) Inventaire général, ADAGP

reproduction soumise à autorisation du titulaire des droits d'exploitation