

Bretagne, Ille-et-Vilaine
Saint-Jacques-de-la-Lande

Eglise paroissiale Notre-Dame puis Saint-Jacques (Saint-Jacques-de-la-Lande)

Références du dossier

Numéro de dossier : IA00130852

Date de l'enquête initiale : 1994

Date(s) de rédaction : 1994, 2006

Cadre de l'étude : enquête thématique départementale Inventaire des églises et chapelles d'Ille-et-Vilaine, inventaire préliminaire Saint-Jacques-de-la-Lande

Degré d'étude : recensé

Désignation

Dénomination : église paroissiale

Vocable : Saint-Jacques

Parties constituantes non étudiées : enclos, cimetière

Compléments de localisation

Milieu d'implantation : en village

Références cadastrales : 1984, A1, 48

Historique

L'église est attestée dès le 12^e siècle sous le vocable de Notre-Dame-de-la-Forêt. Elle est dédiée à Saint Jacques le Majeur au début du 13^e siècle. Elle se composait d'une nef qui en 1818 fut rallongée vers l'ouest et augmentée de deux chapelles. Malgré ses travaux, l'édifice est entièrement reconstruit, dans le style gothique ogival, entre 1850 et 1852 par l'architecte Jacques Mellet. Des travaux de restauration sont mentionnés en 1903, notamment au clocher.

Période(s) principale(s) : 3^e quart 19^e siècle

Dates : 1852 (porte la date)

Auteur(s) de l'oeuvre : Aristide Tourneux (architecte, attribution par source)

Description

Plan en croix latine. 1 vaisseau. Chevet plat avec niche à jour céleste. Sacristie accolée contre le chevet. Clocher porche. Style néogothique.

Éléments descriptifs

Matériau(x) du gros-oeuvre, mise en oeuvre et revêtement : schiste ; brique ; calcaire ; granite ; moellon ; appareil mixte

Matériau(x) de couverture : ardoise

Plan : plan en croix latine

Étage(s) ou vaisseau(x) : 1 vaisseau

Typologies et état de conservation

Typologies : clocher-porche ; chevet plat ; style néogothique

Statut, intérêt et protection

Statut de la propriété : propriété publique

Références documentaires

Documents d'archive

- A. D. Ile-et-Vilaine. Série O : Administration et comptabilité communales. Édifices publics. Monuments et établissements publics. Eglise : dossier de travaux de réparations, de reconstruction (1848-1911) : 2 O 283/21.

Documents figurés

- **Environs de Rennes. St-Jacques. L'Eglise.** Carte postale éditée par E. Mary-Rousselière, édit., Rennes, [s. d.] (A.D. Ile-et-Vilaine 6 Fi).

Bibliographie

- **Le département d'Ile-et-Vilaine, Histoire, Archéologie, Monuments.**
BANEAT, Paul. **Le département d'Ile-et-Vilaine, Histoire, Archéologie, Monuments.** Rennes : J. Larcher, 1929.
Région Bretagne (Service de l'Inventaire du patrimoine culturel)
- **Pouillé historique de l'archevêché de Rennes**
GUILLOTIN DE CORSON, Amédée, *Pouillé historique de l'archevêché de Rennes*, Rennes : Fougeray, Paris : René Haton, 1884.
Région Bretagne (Service de l'Inventaire du patrimoine culturel) : USU sur pl. (v)
- **Ile-et-Vilaine. Eglises et Chapelles**
INVENTAIRE GÉNÉRAL DES MONUMENTS ET DES RICHESSES ARTISTIQUES DE LA FRANCE.
Région Bretagne. **Ile-et-Vilaine. Eglises et Chapelles**, par ORAIN Véronique, avec la collaboration de BARBEDOR Isabelle, DUFIEF-MOIREZ Denise, RIOULT Jean-Jacques. Rennes : Association pour l'Inventaire Bretagne, 1996, (Indicateurs du patrimoine).
Région Bretagne (Service de l'Inventaire du patrimoine culturel)
- **Le patrimoine des communes d'Ile-et-Vilaine**
Le patrimoine des communes d'Ile-et-Vilaine. Paris : Flohic éditions 2000, 2 tomes, (Le patrimoine des communes de France).

Annexe 1

19933500894X : AD, Ile-et-Vilaine

Données complémentaires

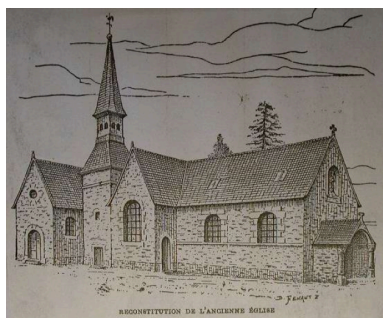
Données complémentaires architecture IP35

Données complémentaires architecture IP35 : inventaire préliminaire des communes du département d'Ile-et-Vilaine

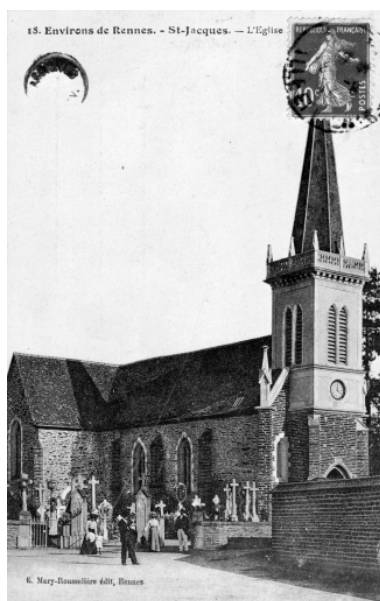
HYPOI	sans objet
HYPOE	autre
MURS1	schiste ; moellon ; brique ; calcaire ; granite ; appareil mixte
SCLE1	3e quart 19e siècle
IAUT	sans objet
ICHR	typicum

IESP	typicum
ICONTX	intégré
PINTE	Oeuvre étudiée lors de l'enquête thématique préliminaire effectuée en 1994, sur les églises et chapelles d' Ile-et-Vilaine. Une mise à jour des données a été effectuée lors de l'enquête communale.
SEL	étudié

Illustrations



Reconstitution de l'ancienne église
Phot. Auteur inconnu
IVR53_20063505015NUCA



Elévation Nord-Ouest : vue générale
(carte postale ancienne, AD35 : 6 Fi)
Phot. Guy Artur, Phot.
Norbert Lambart
IVR53_19933500894X



Détail de la face antérieure de
l'ancienne croix de cimetière
Phot. Jeannik Le Goux
IVR53_19733500767Z



Détail de la face postérieure de
l'ancienne croix de cimetière
Phot. Jeannik Le Goux
IVR53_19733500768Z



Vue nord-ouest de l'église
Phot. Jeannik Le Goux
IVR53_19733500774Z



Elévation Nord : vue générale
Phot. Guy Artur, Phot.
Norbert Lambart
IVR53_19943501873X



Elévation Est : vue générale
Phot. Guy Artur, Phot.
Norbert Lambart
IVR53_19943501874X



Elévation Sud : vue générale
Phot. Guy Artur, Phot.
Norbert Lambart
IVR53_19943501875X



Eglise paroissiale, vue
aérienne vers le nord-ouest.
Phot. G.A.L.A.T.
IVR53_19843500800V



Eglise paroissiale, vue
aérienne vers le nord ouest.
Phot. G.A.L.A.T.
IVR53_19843500819V



Vue nord-ouest
Phot. Norbert Lambart
IVR53_20063500740NUCA



Vue sud
Phot. Norbert Lambart
IVR53_20063500745NUCA



Vue sud-ouest
Phot. Stéphanie Ménard
IVR53_20063505016NUCA



Façade ouest
Phot. Stéphanie Ménard
IVR53_20063505017NUCA



Façade sud
Phot. Stéphanie Ménard
IVR53_20063505018NUCA



Porte ouest
Phot. Stéphanie Ménard
IVR53_20063505019NUCA



Détail de la date portée au-dessus de la porte ouest
Phot. Stéphanie Ménard
IVR53_20063505020NUCA



Statue de Saint Jacques
Phot. Stéphanie Ménard
IVR53_20063505021NUCA



Vue intérieure prise de la nef vers le chœur
Phot. Alain Dagorn
IVR53_20063500035NUCA



Vue intérieure prise du chœur vers la nef
Phot. Alain Dagorn
IVR53_20063500034NUCA

Dossiers liés

Dossiers de synthèse :

Les églises et chapelles d'Ille-et-Vilaine (IA00131084)

Architecture religieuse, funéraire ou commémorative sur la commune de Saint-Jacques-de-la-Lande (IA35040725)

Bretagne, Ille-et-Vilaine, Saint-Jacques-de-la-Lande

Oeuvre(s) contenue(s) :

Le patrimoine mobilier de l'église (IM35019393) Bretagne, Ille-et-Vilaine, Saint-Jacques-de-la-Lande

Oeuvre(s) en rapport :

Village de Saint-Jacques-de-la-Lande (IA35040731) Bretagne, Ille-et-Vilaine, Saint-Jacques-de-la-Lande

Auteur(s) du dossier : Isabelle Barbedor, Véronique Orain

Copyright(s) : (c) Inventaire général



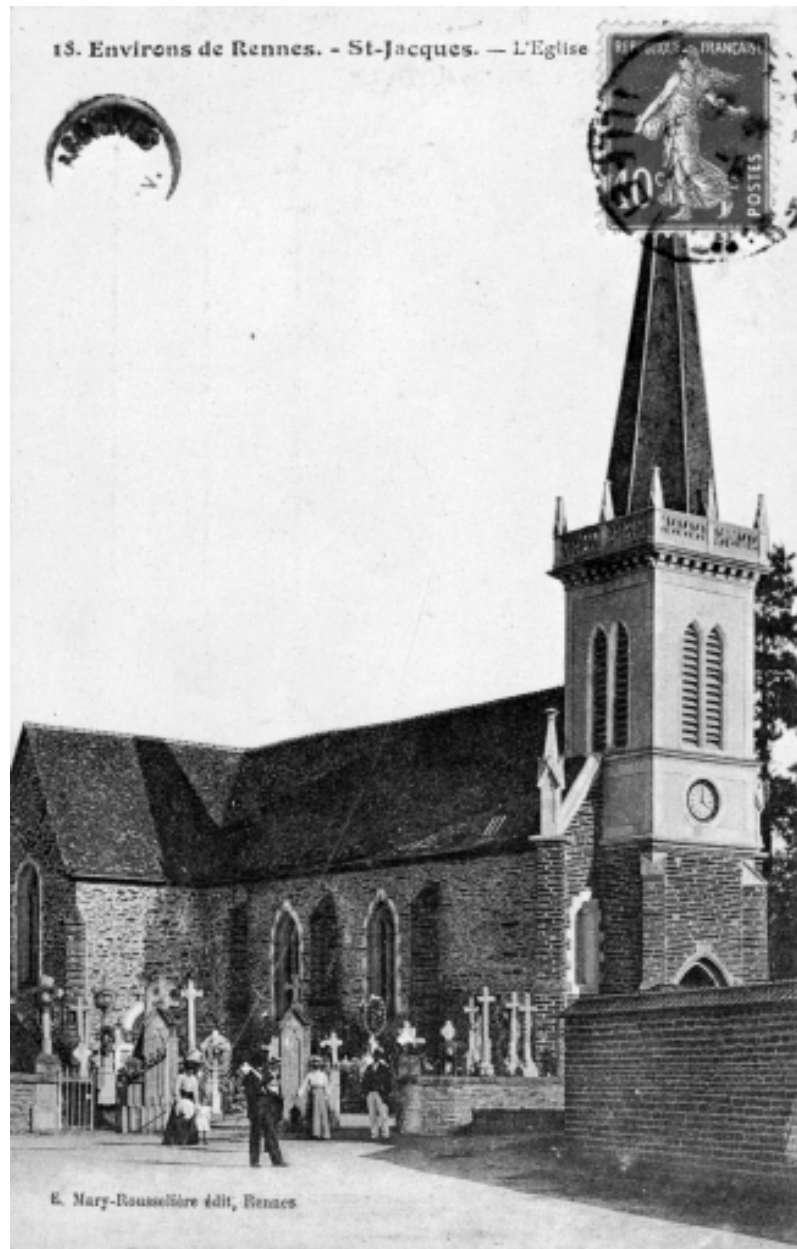
Reconstitution de l'ancienne église

IVR53_20063505015NUCA

Auteur de l'illustration : Auteur inconnu

(c) Inventaire général, ADAGP

reproduction soumise à autorisation du titulaire des droits d'exploitation



Elévation Nord-Ouest : vue générale (carte postale ancienne, AD35 : 6 Fi)

IVR53_19933500894X

Auteur de l'illustration : Guy Artur, Auteur de l'illustration : Norbert Lambart

(c) Inventaire général, ADAGP

reproduction soumise à autorisation du titulaire des droits d'exploitation



Détail de la face antérieure de l'ancienne croix de cimetière

IVR53_19733500767Z

Auteur de l'illustration : Jeannik Le Goux

(c) Inventaire général, ADAGP

reproduction soumise à autorisation du titulaire des droits d'exploitation



Détail de la face postérieure de l'ancienne croix de cimetière

IVR53_19733500768Z

Auteur de l'illustration : Jeannik Le Goux

(c) Inventaire général, ADAGP

reproduction soumise à autorisation du titulaire des droits d'exploitation



Vue nord-ouest de l'église

IVR53_19733500774Z

Auteur de l'illustration : Jeannik Le Goux

(c) Inventaire général, ADAGP

reproduction soumise à autorisation du titulaire des droits d'exploitation



Elévation Nord : vue générale

IVR53_19943501873X

Auteur de l'illustration : Guy Artur, Auteur de l'illustration : Norbert Lambart

(c) Inventaire général, ADAGP

reproduction soumise à autorisation du titulaire des droits d'exploitation



Elévation Est : vue générale

IVR53_19943501874X

Auteur de l'illustration : Guy Artur, Auteur de l'illustration : Norbert Lambart

(c) Inventaire général, ADAGP

reproduction soumise à autorisation du titulaire des droits d'exploitation



Elévation Sud : vue générale

IVR53_19943501875X

Auteur de l'illustration : Guy Artur, Auteur de l'illustration : Norbert Lambart

(c) Inventaire général, ADAGP

reproduction soumise à autorisation du titulaire des droits d'exploitation



Eglise paroissiale, vue aérienne vers le nord-ouest.

IVR53_19843500800V

Auteur de l'illustration : G.A.L.A.T.

(c) Inventaire général, ADAGP

reproduction soumise à autorisation du titulaire des droits d'exploitation



Eglise paroissiale, vue aérienne vers le nord ouest.

IVR53_19843500819V

Auteur de l'illustration : G.A.L.A.T.

(c) Inventaire général, ADAGP

reproduction soumise à autorisation du titulaire des droits d'exploitation



Vue nord-ouest

IVR53_20063500740NUCA

Auteur de l'illustration : Norbert Lambart

(c) Inventaire général, ADAGP

reproduction soumise à autorisation du titulaire des droits d'exploitation



Vue sud

IVR53_20063500745NUCA

Auteur de l'illustration : Norbert Lambart

(c) Inventaire général, ADAGP

reproduction soumise à autorisation du titulaire des droits d'exploitation



Vue sud-ouest

IVR53_20063505016NUCA

Auteur de l'illustration : Stéphanie Ménard

(c) Inventaire général, ADAGP

reproduction soumise à autorisation du titulaire des droits d'exploitation



Façade ouest

IVR53_20063505017NUCA

Auteur de l'illustration : Stéphanie Ménard

(c) Inventaire général, ADAGP

reproduction soumise à autorisation du titulaire des droits d'exploitation



Façade sud

IVR53_20063505018NUCA

Auteur de l'illustration : Stéphanie Ménard

(c) Inventaire général, ADAGP

reproduction soumise à autorisation du titulaire des droits d'exploitation



Porte ouest

IVR53_20063505019NUCA

Auteur de l'illustration : Stéphanie Ménard

(c) Inventaire général, ADAGP

reproduction soumise à autorisation du titulaire des droits d'exploitation



Détail de la date portée au-dessus de la porte ouest

IVR53_20063505020NUCA

Auteur de l'illustration : Stéphanie Ménard

(c) Inventaire général, ADAGP

reproduction soumise à autorisation du titulaire des droits d'exploitation



Statue de Saint Jacques

IVR53_20063505021NUCA

Auteur de l'illustration : Stéphanie Ménard

(c) Inventaire général, ADAGP

reproduction soumise à autorisation du titulaire des droits d'exploitation



Vue intérieure prise de la nef vers le chœur

IVR53_20063500035NUCA

Auteur de l'illustration : Alain Dagorn

(c) Inventaire général, ADAGP

reproduction soumise à autorisation du titulaire des droits d'exploitation



Vue intérieure prise du chœur vers la nef

IVR53_20063500034NUCA

Auteur de l'illustration : Alain Dagorn

(c) Inventaire général, ADAGP

reproduction soumise à autorisation du titulaire des droits d'exploitation