

Bretagne, Ille-et-Vilaine  
Le Rheu  
Château d'Apigné

## Le Château d'Apigné (Le Rheu)

### Références du dossier

Numéro de dossier : IA35046347

Date de l'enquête initiale : 1986

Date(s) de rédaction : 1986, 2004, 2017

Cadre de l'étude : inventaire topographique , enquête thématique régionale Inventaire des châteaux du 19e siècle en Bretagne, inventaire topographique Le Rheu

Degré d'étude : étudié

### Désignation

Dénomination : château

Parties constituantes non étudiées : parc, pièce d'eau

### Compléments de localisation

Milieu d'implantation : isolé

Références cadastrales :

### Historique

Le château est construit au cours de la 1e moitié du 19e siècle au nord ouest de l'ancien château d'Apigné dont ne subsiste qu'une motte féodale, près de la Vilaine. (Elise Lauranceau - 2004)

Le château actuel occupe l'emplacement de l'ancienne métairie de la Haye d'Apigné encore visible sur le cadastre de 1829. La date de 1833 est évoquée comme période de construction par la famille Nové-Josserand, propriétaire d'une briqueterie aux Landes d'Apigné. Le gros œuvre du château, réalisé en brique ainsi que les sols, les voûtes des pièces du rez-de-chaussée et plusieurs éléments de décor offrent l'image du savoir-faire de l'entreprise.

En 1866, M. Edouard Gohin de Charné entre possession du château. Grâce à un échange de propriété effectué en 1869, Charles Le Goësbe de Bellée, président du tribunal Civil de Quimper, acquit le château. Ensuite, il fut vendu à Pierre Rochelle en 1937. La moitié nord du parc est séparée en

et passa entre les mains de la famille Khan-Renault en 1989. Des travaux de restaurations et d'aménagements ont eu lieu au début des années 1990. Le château est actuellement un hôtel-restaurant. (Julie Corre et Kelly Duchaud - 2017)

Période(s) principale(s) : 1ère moitié 19e siècle

### Description

Le domaine, isolé sur un plateau, s'étend sur un parc boisé de 25 hectares. Il comprend le château de style Néo-Renaissance et ses communs tels qu'une ancienne serre, une écurie, un ancien corps de ferme et un plan d'eau. Ils ont fait l'objet de remaniements.

L'élévation se compose d'un rez-de-chaussée, de deux étages carrés et d'un étage de combles. Un bandeau horizontal marque chaque étage et se poursuit sur les quatre tours. L'ensemble est ordonnancé en trois travées régulières sur chacune des façades. Les deux entrées nord et sud sont soulignées par l'utilisation du calcaire sur la travée centrale. L'escalier d'honneur en fer à cheval, marquant l'ancienne entrée principale, se situe au nord.

Pour son organisation intérieure, le château est divisé en quatre parties, deux pièces de part et d'autre d'un couloir central reliant la façade nord à la façade sud. Le large couloir traversant ainsi que les pièces du rez--de-chaussée sont couverts de voûtes probablement réalisées en brique. Les portes qui ferment ce couloir au nord comme au sud sont pourvues de panneaux ajourés en fonte ornementale. Le plan est identique pour chaque niveau. De plus, un petit espace circulaire, compris dans les tourelles d'angle, agrémente chaque pièce.

Les deux façades principales sont richement ornées en mettant l'accent sur les travées centrales par des éléments décoratifs de style néo-renaissance. Ce courant architectural se caractérise ici par la présence de pilastres, médaillons, frises grecques qui rythment la façade ternaire ; les lucarnes en sont un parfait exemple. Les décors sont davantage travaillés sur l'entrée originelle au nord.

(Julie Corre et Kelly Duchaud - 2017)

Important bâtiment de plan rectangulaire cantonné de quatre tours circulaires. Élévation en brique sur soubassement de granite avec calcaire en pierre de taille pour les encadrements de baies, les bandeaux, la corniche et le fronton. Le corps de logis est couvert d'un toit à croupe, les tours en poivrière. 3 travées principales, celle de l'entrée au centre est marquée par un appareil de pierre de taille de calcaire, la superposition de 3 niveaux de pilastres et d'un fronton triangulaire se détachant sur le toit. Porte à imposte cintrée ; balcon au 1er étage. Les baies des tours sont munies d'une clé pendante. Ornementation riche et soignée notamment autour des ouvertures et sur la travée axiale. Intérieur remanié en appartements.

(Elise Lauranceau - 2004)

### Éléments descriptifs

Matériau(x) du gros-oeuvre, mise en oeuvre et revêtement : granite, pierre de taille ; brique ; calcaire, pierre de taille ; pierre de taille

Matériau(x) de couverture : ardoise

Plan : plan symétrique

Étage(s) ou vaisseau(x) : rez-de-chaussée surélevé, 2 étages carrés, étage de comble

Élévations extérieures : élévation ordonnancée

Type(s) de couverture : toit en pavillon ; toit conique ; croupe

### Typologies et état de conservation

Typologies : Eclectique ; néo-Renaissance

### Décor

Techniques : sculpture

### Statut, intérêt et protection

Statut de la propriété : propriété privée

### Présentation

Ce château n'a aucun lien avec l'ancien château fort d'Apigné situé en bordure de Vilaine. Il a été construit au XIXe siècle au sud du site des Landes d'Apigné, à près de 200 mètres de l'ancienne métairie de la Haye d'Apigné.

### Références documentaires

#### Documents d'archive

- **Dossier de pré-inventaire 1975**  
Dossier de pré-inventaire, Service de l'inventaire du Patrimoine de Bretagne, 1975  
Région Bretagne (Service de l'Inventaire du patrimoine culturel)

#### Bibliographie

- **Géographie pittoresque du département d'Ille-et-Vilaine**  
ORAIN, Adolphe. **Géographie pittoresque du département d'Ille-et-Vilaine**. Rennes : imp. A. Le Roy, 1882.  
p. 125
- **Le patrimoine des communes d'Ille-et-Vilaine. Paris : Flohic Editions,**  
**Le patrimoine des communes d'Ille-et-Vilaine**. Paris : Flohic Editions, 2000. (Collection Le Patrimoine des communes de France).  
p. 1017

- **Le Rheu au pays de Rennes en Bretagne**  
p. 66
- **Le Rheu, chronique d'une commune du pays de Rennes**  
RENOULT, Michel. **Le Rheu, chronique d'une commune du pays de Rennes.** 1977.  
Archives départementales d'Ille-et-Vilaine
- **Le Département d'Ille-et-Vilaine, 1994**  
Paul BANEAT, Le Département d'Ille-et-Vilaine, Histoire, Archéologie, monument, T3, Editions Régionales de l'Ouest, Mayenne, 1994  
Région Bretagne (Service de l'Inventaire du patrimoine culturel)

## Annexe 1

### Dossier de pré-inventaire 1975 :

[Lien PDF](#)

## Annexe 2

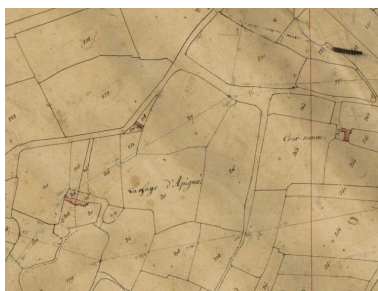
### Enquête topographique rédigée en 1986 :

[Lien PDF](#)

## Illustrations



L'ancien château d'Apigné, en bordure de Vilaine sur le cadastre de 1829  
Repro. Archives départementales d'Ille-et-Vilaine  
IVR53\_20173507004NUCA



L'ancienne métairie de la Haye d'Apigné sur le cadastre de 1829. Le château actuel est bâti sur la parcelle 210.  
IVR53\_20173507020NUCA



Vue générale façade sud  
Phot. Guy Artur, Phot. Norbert Lambart, Autr. W. L.  
IVR53\_19883500556X



Apigné – chemin cour  
neuve vers Apigné  
Phot. Sylvie Laffiché, Phot.  
Marie-Madeleine Tugores  
IVR53\_19753506103Z



Apigné – château, vue  
générale façade nord  
Phot. Sylvie Laffiché, Phot.  
Marie-Madeleine Tugores  
IVR53\_19753506102Z



Apigné – sites, arbres du parc  
Phot. Sylvie Laffiché, Phot.  
Marie-Madeleine Tugores  
IVR53\_19753506106Z



Phot. Sylvie Laffiché, Phot.  
Marie-Madeleine Tugores  
IVR53\_19753506104Z



château d'Apigné – vue  
générale façade sud  
Phot. Sylvie Laffiché, Phot.  
Marie-Madeleine Tugores  
IVR53\_19753506105Z



Château d'Apigné, vue latérale  
Phot. Sylvie Laffiché, Phot.  
Marie-Madeleine Tugores  
IVR53\_19753506107Z



Apigné – château,  
porte de la façade sud  
Phot. Sylvie Laffiché, Phot.  
Marie-Madeleine Tugores  
IVR53\_19753506108Z



Apigné – château, clefs  
et consoles façade sud  
Phot. Sylvie Laffiché, Phot.  
Marie-Madeleine Tugores  
IVR53\_19753506109Z



Vue générale façade est  
Phot. Bernard Bègne  
IVR53\_20173500403NUCA



Vue générale de la façade sud  
Phot. Bernard Bègne  
IVR53\_20173500408NUCA



Façade sud, travée centrale  
Phot. Bernard Bègne  
IVR53\_20173500406NUCA



Vue biaisée de la façade sud  
Phot. Bernard Bègne  
IVR53\_20173500410NUCA



Détail de la tour formant l'angle  
Phot. Bernard Bègne  
IVR53\_20173500404NUCA



Détail d'une baie  
Phot. Bernard Bègne  
IVR53\_20173500405NUCA



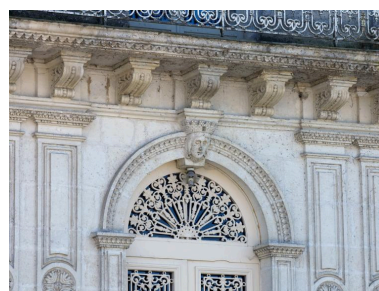
Vue de 3/4  
Phot. Bernard Bègne  
IVR53\_20173500407NUCA



Façade sud, détail  
de la travée centrale  
Phot. Bernard Bègne  
IVR53\_20173500415NUCA



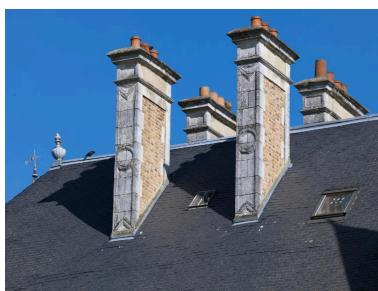
Façade sud, détail de l'entrée  
Phot. Bernard Bègne  
IVR53\_20173500409NUCA



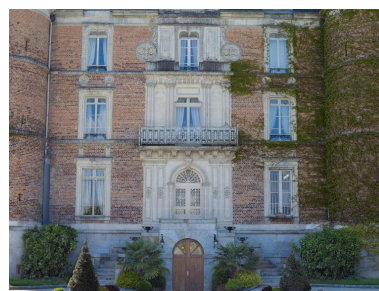
Façade sud, détail sur la porte d'entrée  
Phot. Bernard Bègne  
IVR53\_20173500416NUCA



Détail médaillons à portraits en tuffeau  
Phot. Bernard Bègne  
IVR53\_20173500412NUCA



Souches de cheminée  
Phot. Bernard Bègne  
IVR53\_20173500414NUCA



Vue rapprochée de la façade nord  
Phot. Bernard Bègne  
IVR53\_20173500417NUCA



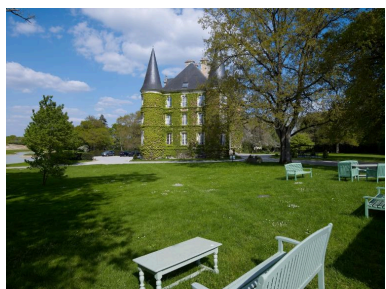
Détail de l'escalier de la façade nord  
Phot. Bernard Bègne  
IVR53\_20173500427NUCA



Vue biaisée de la façade nord  
Phot. Bernard Bègne  
IVR53\_20173500420NUCA



Vue nord-ouest  
Phot. Bernard Bègne  
IVR53\_20173500429NUCA



Vue de la façade ouest du château  
Phot. Bernard Bègne  
IVR53\_20173500430NUCA



Anciennes écuries en pan de bois et brique  
Phot. Bernard Bègne  
IVR53\_20173500418NUCA



Anciennes écuries en pan de bois et briques  
Phot. Bernard Bègne  
IVR53\_20173500419NUCA



Vue du château dans son parc arboré  
Phot. Bernard Bègne  
IVR53\_20173500421NUCA



Vue du château avec son plan d'eau  
Phot. Bernard Bègne  
IVR53\_20173500422NUCA



Le château et son reflet  
dans le plan d'eau  
Phot. Bernard Bègne  
IVR53\_20173500423NUCA



Vue générale de la ferme du château  
Phot. Bernard Bègne  
IVR53\_20173500424NUCA



Anciennes écuries du château  
Phot. Bernard Bègne  
IVR53\_20173500425NUCA



Façade est de la ferme  
Phot. Bernard Bègne  
IVR53\_20173500426NUCA



Portail et grille d'entrée du château  
Phot. Bernard Bègne  
IVR53\_20173500428NUCA



Puits en briques entre le  
château et les anciennes écuries  
Phot. Bernard Bègne  
IVR53\_20173500431NUCA

## Dossiers liés

### Dossiers de synthèse :

Les châteaux du 19<sup>e</sup> siècle en Bretagne (IA35046224)

Présentation de la commune du Rheu (IA35041799) Bretagne, Ille-et-Vilaine, Le Rheu

Manoirs et châteaux (Le Rheu) (IA35132560) Bretagne, Ille-et-Vilaine, Le Rheu

**Oeuvre(s) contenue(s) :**

Auteur(s) du dossier : Service régional de l'Inventaire de Bretagne, Elise Lauranceau, Julie Corre, Kelly Duchaud  
Copyright(s) : (c) Inventaire général ; (c) Région Bretagne ; (c) Rennes Métropole



L'ancien château d'Apigné, en bordure de Vilaine sur le cadastre de 1829

IVR53\_20173507004NUCA

Auteur de l'illustration (reproduction) : Archives départementales d'Ille-et-Vilaine

(c) Archives départementales d'Ille-et-Vilaine

reproduction soumise à autorisation du titulaire des droits d'exploitation



L'ancienne métairie de la Haye d'Apigné sur le cadastre de 1829. Le château actuel est bâti sur la parcelle 210.

Référence du document reproduit :

- **Extrait du cadastre de 1829**  
Extrait du cadastre du Rheu, 1829  
Archives départementales d'Ille-et-Vilaine

IVR53\_20173507020NUCA

(c) Conseil départemental d'Ille-et-Vilaine

reproduction soumise à autorisation du titulaire des droits d'exploitation



Vue générale façade sud

IVR53\_19883500556X

Auteur de l'illustration : Guy Artur, Auteur de l'illustration : Norbert Lambart

Auteur du document reproduit : W. L.

(c) Inventaire général, ADAGP

reproduction soumise à autorisation du titulaire des droits d'exploitation



Apigné – chemin cour neuve vers Apigné

IVR53\_19753506103Z

Auteur de l'illustration : Sylvie Laffiché, Auteur de l'illustration : Marie-Madeleine Tugores

(c) Inventaire général, ADAGP

reproduction soumise à autorisation du titulaire des droits d'exploitation



Apigné – château, vue générale façade nord

IVR53\_19753506102Z

Auteur de l'illustration : Sylvie Laffiché, Auteur de l'illustration : Marie-Madeleine Tugores

(c) Inventaire général, ADAGP

reproduction soumise à autorisation du titulaire des droits d'exploitation



Apigné – sites, arbres du parc

IVR53\_19753506106Z

Auteur de l'illustration : Sylvie Laffiché, Auteur de l'illustration : Marie-Madeleine Tugores

(c) Inventaire général, ADAGP

reproduction soumise à autorisation du titulaire des droits d'exploitation



IVR53\_19753506104Z

Auteur de l'illustration : Sylvie Laffiché, Auteur de l'illustration : Marie-Madeleine Tugores

(c) Inventaire général, ADAGP

reproduction soumise à autorisation du titulaire des droits d'exploitation



château d'Apigné – vue générale façade sud

IVR53\_19753506105Z

Auteur de l'illustration : Sylvie Laffiché, Auteur de l'illustration : Marie-Madeleine Tugores

(c) Inventaire général, ADAGP

reproduction soumise à autorisation du titulaire des droits d'exploitation



Château d'Apigné, vue latérale

IVR53\_19753506107Z

Auteur de l'illustration : Sylvie Laffiché, Auteur de l'illustration : Marie-Madeleine Tugores

(c) Inventaire général, ADAGP

reproduction soumise à autorisation du titulaire des droits d'exploitation



Apigné – château, porte de la façade sud

IVR53\_19753506108Z

Auteur de l'illustration : Sylvie Laffiché, Auteur de l'illustration : Marie-Madeleine Tugores

(c) Inventaire général, ADAGP

reproduction soumise à autorisation du titulaire des droits d'exploitation



Apigné – château, clefs et consoles façade sud

IVR53\_19753506109Z

Auteur de l'illustration : Sylvie Laffiché, Auteur de l'illustration : Marie-Madeleine Tugores

(c) Inventaire général, ADAGP

reproduction soumise à autorisation du titulaire des droits d'exploitation



Vue générale façade est

IVR53\_20173500403NUCA

Auteur de l'illustration : Bernard Bègne

(c) Région Bretagne

reproduction soumise à autorisation du titulaire des droits d'exploitation



Vue générale de la façade sud

IVR53\_20173500408NUCA

Auteur de l'illustration : Bernard Bègne

(c) Région Bretagne

reproduction soumise à autorisation du titulaire des droits d'exploitation



Façade sud, travée centrale

IVR53\_20173500406NUCA

Auteur de l'illustration : Bernard Bègne

(c) Région Bretagne

reproduction soumise à autorisation du titulaire des droits d'exploitation



Vue biaisée de la façade sud

IVR53\_20173500410NUCA

Auteur de l'illustration : Bernard Bègne

(c) Région Bretagne

reproduction soumise à autorisation du titulaire des droits d'exploitation



Détail de la tour formant l'angle

IVR53\_20173500404NUCA

Auteur de l'illustration : Bernard Bègne

(c) Région Bretagne

reproduction soumise à autorisation du titulaire des droits d'exploitation



Détail d'une baie

IVR53\_20173500405NUCA

Auteur de l'illustration : Bernard Bègne

(c) Région Bretagne

reproduction soumise à autorisation du titulaire des droits d'exploitation



Vue de 3/4

IVR53\_20173500407NUCA

Auteur de l'illustration : Bernard Bègne

(c) Région Bretagne

reproduction soumise à autorisation du titulaire des droits d'exploitation



Façade sud, détail de la travée centrale

IVR53\_20173500415NUCA

Auteur de l'illustration : Bernard Bègne

(c) Région Bretagne

reproduction soumise à autorisation du titulaire des droits d'exploitation



Façade sud, détail de l'entrée

IVR53\_20173500409NUCA

Auteur de l'illustration : Bernard Bègne

(c) Région Bretagne

reproduction soumise à autorisation du titulaire des droits d'exploitation



Façade sud, détail sur la porte d'entrée

IVR53\_20173500416NUCA

Auteur de l'illustration : Bernard Bègne

(c) Région Bretagne

reproduction soumise à autorisation du titulaire des droits d'exploitation



Détail médaillons à portraits en tuffeau

IVR53\_20173500412NUCA

Auteur de l'illustration : Bernard Bègne

(c) Région Bretagne

reproduction soumise à autorisation du titulaire des droits d'exploitation



Souches de cheminée

IVR53\_20173500414NUCA

Auteur de l'illustration : Bernard Bègne

(c) Région Bretagne

reproduction soumise à autorisation du titulaire des droits d'exploitation



Vue rapprochée de la façade nord

IVR53\_20173500417NUCA

Auteur de l'illustration : Bernard Bègne

(c) Région Bretagne

reproduction soumise à autorisation du titulaire des droits d'exploitation



Détail de l'escalier de la façade nord

IVR53\_20173500427NUCA

Auteur de l'illustration : Bernard Bègne

(c) Région Bretagne

reproduction soumise à autorisation du titulaire des droits d'exploitation



Vue biaisée de la façade nord

IVR53\_20173500420NUCA

Auteur de l'illustration : Bernard Bègne

(c) Région Bretagne

reproduction soumise à autorisation du titulaire des droits d'exploitation



Vue nord-ouest

IVR53\_20173500429NUCA

Auteur de l'illustration : Bernard Bègne

(c) Région Bretagne

reproduction soumise à autorisation du titulaire des droits d'exploitation



Vue de la façade ouest du château

IVR53\_20173500430NUCA

Auteur de l'illustration : Bernard Bègne

(c) Région Bretagne

reproduction soumise à autorisation du titulaire des droits d'exploitation



Anciennes écuries en pan de bois et brique

IVR53\_20173500418NUCA

Auteur de l'illustration : Bernard Bègne

(c) Région Bretagne

reproduction soumise à autorisation du titulaire des droits d'exploitation



Anciennes écuries en pan de bois et briques

IVR53\_20173500419NUCA

Auteur de l'illustration : Bernard Bègne

(c) Région Bretagne

reproduction soumise à autorisation du titulaire des droits d'exploitation



Vue du château dans son parc arboré

IVR53\_20173500421NUCA

Auteur de l'illustration : Bernard Bègne

(c) Région Bretagne

reproduction soumise à autorisation du titulaire des droits d'exploitation



Vue du château avec son plan d'eau

IVR53\_20173500422NUCA

Auteur de l'illustration : Bernard Bègne

(c) Région Bretagne

reproduction soumise à autorisation du titulaire des droits d'exploitation



Le château et son reflet dans le plan d'eau

IVR53\_20173500423NUCA

Auteur de l'illustration : Bernard Bègne

(c) Région Bretagne

reproduction soumise à autorisation du titulaire des droits d'exploitation



Vue générale de la ferme du château

IVR53\_20173500424NUCA

Auteur de l'illustration : Bernard Bègne

(c) Région Bretagne

reproduction soumise à autorisation du titulaire des droits d'exploitation



Anciennes écuries du château

IVR53\_20173500425NUCA

Auteur de l'illustration : Bernard Bègne

(c) Région Bretagne

reproduction soumise à autorisation du titulaire des droits d'exploitation



Façade est de la ferme

IVR53\_20173500426NUCA

Auteur de l'illustration : Bernard Bègne

(c) Région Bretagne

reproduction soumise à autorisation du titulaire des droits d'exploitation



Portail et grille d'entrée du château

IVR53\_20173500428NUCA

Auteur de l'illustration : Bernard Bègne

(c) Région Bretagne

reproduction soumise à autorisation du titulaire des droits d'exploitation



Puits en briques entre le château et les anciennes écuries

IVR53\_20173500431NUCA

Auteur de l'illustration : Bernard Bègne

(c) Région Bretagne

reproduction soumise à autorisation du titulaire des droits d'exploitation