

Bretagne, Côtes-d'Armor  
Quintin  
rue Notre-Dame  
Basilique Notre-Dame-de-Délivrance (Quintin)

## Croix de procession, basilique Notre-Dame-de-Délivrance (Quintin)

### Références du dossier

Numéro de dossier : IM22025147

Date de l'enquête initiale : 2023

Date(s) de rédaction : 2025

Cadre de l'étude : enquête thématique régionale Inventaire des lieux et objets de pardon et de pèlerinage en Bretagne

Degré d'étude : repéré

### Désignation

Dénomination : croix de procession

### Compléments de localisation

### Historique

Sur le *suppedaneum* (planchette sur laquelle reposent les pieds du Christ) est apposé un poinçon figurant un faisceau de licteur avec tête de hache à gauche. C'est le poinçon utilisé par le bureau de garantie de Paris du 19 juin 1798 au 31 août 1809 pour marquer les menus ouvrages d'argent. On retrouve ce poinçon sur le *titulus* (petit écriteau au-dessus de la tête du Christ).

Sur le nœud de la croix est visible le poinçon de moyenne garantie également utilisé par le bureau de garantie de Paris du 19 juin 1798 au 31 août 1809. il s'insculpait sur les ouvrages d'or ou d'argent de moyenne grosseur. Il représente une tête de vieillard, entourée des lettres 8 et 5, en référence au numéro que portait Paris à la suite de la création des départements en 1790.

Il s'agit donc d'une création parisienne.

Le poinçon de maître n'a pas été identifié.

### Description

Croix de procession en argent. Elle porte à l'avant le Christ en croix, les pieds reposant sur un *suppedaneum* et surmonté du *titulus* inscrit des lettres "INRI" et à l'arrière la Vierge à l'Enfant.

### Éléments descriptifs

Matériaux : argent

Mesures : h : 245 cm la : 37 cm

Inscriptions & marques : moyenne garantie Paris 1798-1809 ((non identifié), sur l'oeuvre), petite garantie Paris 1798-1809 (sur l'oeuvre)

## État de conservation

mauvais état

Surface très oxydée

## Statut, intérêt et protection

Protections : classé au titre objet, 1992

Statut de la propriété : propriété de la commune

## Illustrations



Vue d'ensemble de la  
partie supérieure, revers  
Phot. Bernard Bègne  
IVR53\_20242200088NUCA



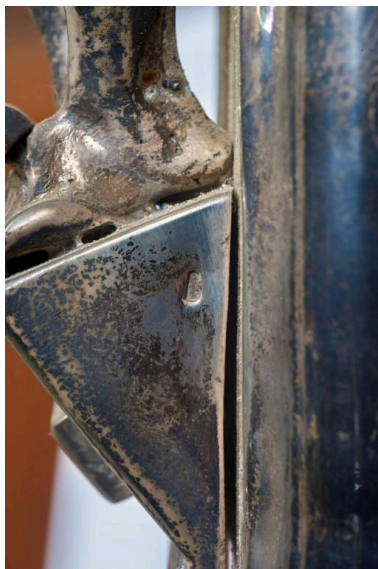
Vue d'ensemble de la  
partie supérieure, avers  
Phot. Bernard Bègne  
IVR53\_20242200089NUCA



Détail du Christ sur l'avvers  
Phot. Bernard Bègne  
IVR53\_20242200090NUCA



Détail de la Vierge  
à l'Enfant au revers  
Phot. Bernard Bègne  
IVR53\_20242200091NUCA



Poinçon de faisceau de licteur avec  
tête de hache à gauche, bureau de  
la garantie de Paris (1789 à 1809)  
Phot. Bernard Bègne  
IVR53\_20242200093NUCA



Poinçon de moyenne garantie, bureau  
de la garantie de Paris (1798-1809 )  
Phot. Bernard Bègne  
IVR53\_20242200092NUCA

## Dossiers liés

Édifice : Basilique Notre-Dame-de-Délivrance (Quintin) (IA22133705) Bretagne, Côtes-d'Armor, Quintin, rue Notre-Dame

**Dossiers de synthèse :**

Lieux et objets du pardon de Notre-Dame de Délivrance (Quintin) (IA22133706) Bretagne, Côtes-d'Armor, Quintin, rue Notre-Dame

**Oeuvre(s) contenue(s) :**

Auteur(s) du dossier : Camille Ferrandis, Garance Girard

Copyright(s) : (c) Région Bretagne



Vue d'ensemble de la partie supérieure, revers

IVR53\_20242200088NUCA

Auteur de l'illustration : Bernard Bègne

Date de prise de vue : 2024

(c) Région Bretagne

reproduction soumise à autorisation du titulaire des droits d'exploitation



Vue d'ensemble de la partie supérieure, avers

IVR53\_20242200089NUCA

Auteur de l'illustration : Bernard Bègne

Date de prise de vue : 2024

(c) Région Bretagne

reproduction soumise à autorisation du titulaire des droits d'exploitation



Détail du Christ sur l'avvers

IVR53\_20242200090NUCA

Auteur de l'illustration : Bernard Bègne

Date de prise de vue : 2024

(c) Région Bretagne

reproduction soumise à autorisation du titulaire des droits d'exploitation



Détail de la Vierge à l'Enfant au revers

IVR53\_20242200091NUCA

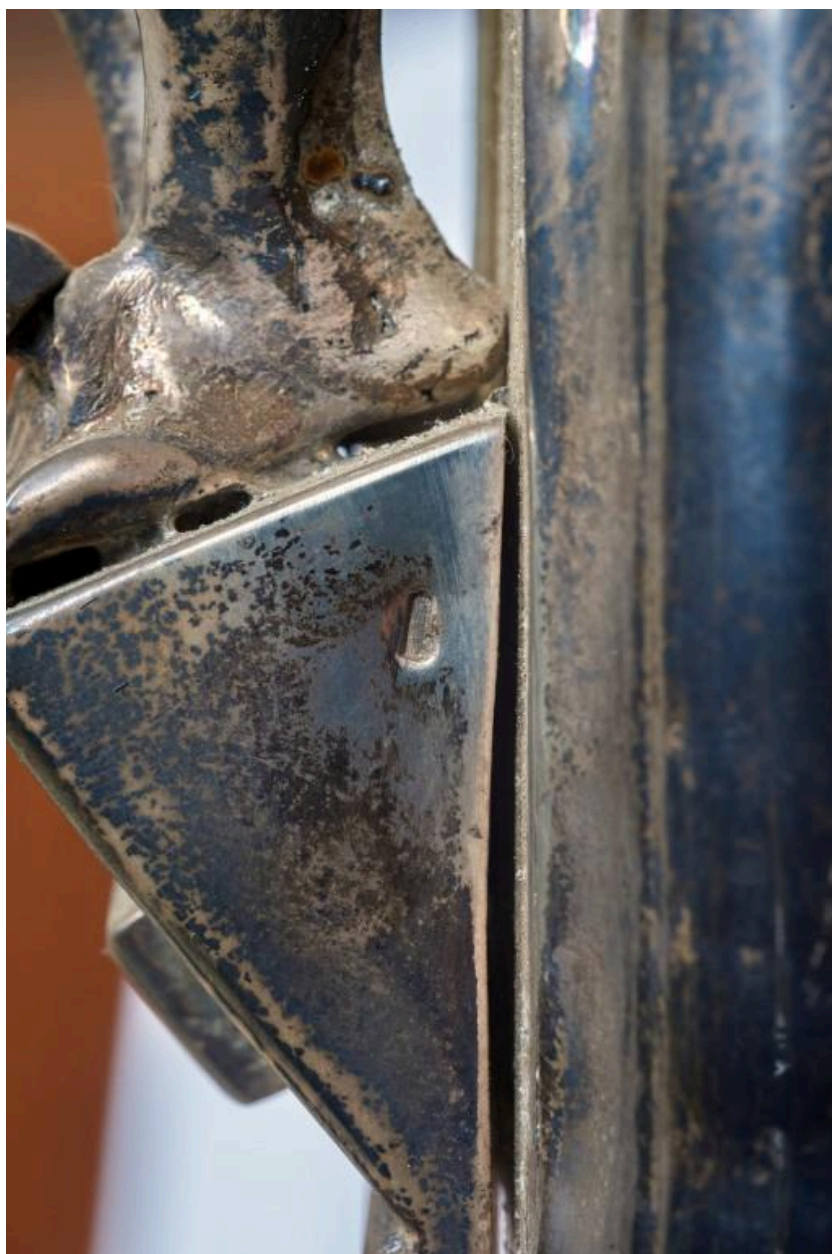
Auteur de l'illustration : Bernard Bègne

Date de prise de vue : 2024

(c) Région Bretagne

reproduction soumise à autorisation du titulaire des droits d'exploitation





Poinçon de faisceau de licteur avec tête de hache à gauche, bureau de la garantie de Paris (1789 à 1809)

IVR53\_20242200093NUCA

Auteur de l'illustration : Bernard Bègne

Date de prise de vue : 2024

(c) Région Bretagne

reproduction soumise à autorisation du titulaire des droits d'exploitation





Poinçon de moyenne garantie, bureau de la garantie de Paris (1798-1809 )

IVR53\_20242200092NUCA

Auteur de l'illustration : Bernard Bègne

Date de prise de vue : 2024

(c) Région Bretagne

reproduction soumise à autorisation du titulaire des droits d'exploitation