

Bretagne, Finistère
Saint-Goazec
Bourg

Eglise paroissiale Saint-Pierre (Saint-Goazec) (ancienne enquête thématique départementale sur les édifices religieux publics dans le Finistère)

Références du dossier

Numéro de dossier : IA29003428

Date de l'enquête initiale : 2008

Date(s) de rédaction : 2008

Cadre de l'étude : enquête thématique départementale Inventaire des édifices religieux publics dans le Finistère [1801-1905]

Degré d'étude : étudié

Désignation

Dénomination : église paroissiale

Vocable : saint Pierre

Parties constituantes non étudiées : enclos, croix monumentale, monument aux morts

Compléments de localisation

Milieu d'implantation : en village

Références cadastrales : 1963, AB, 92

Historique

Eglise construite de 1894 à 1896 d'après les plans de l'architecte de Châteaulin Armand Gassis ; emploi d'une verrière datée 1573 provenant de l'édifice antérieur détruit. La tour n'a été couronnée de sa flèche que récemment.

Période(s) principale(s) : 16e siècle, 4e quart 19e siècle

Période(s) secondaire(s) : 17e siècle

Dates : 1894 (daté par source)

Auteur(s) de l'oeuvre : Armand Gassis (architecte, attribution par source)

Description

Edifice de plan en croix latine, avec trois vaisseaux à trois travées. Gros oeuvre en moellon de schiste, enduit partiellement, à l'exception des chaînages d'angle, du massif occidental portant tribune et des encadrements des baies, en pierre de taille de granite. Choeur polygonal et chevet à nous multiples flanqué au nord d'une sacristie de plan hexagonal. Emploi du porche sud dans-oeuvre du 17e siècle. Nef couverte de lambris peint en bleu, avec voussures en ocre et en jaune. Arcades en arc brisé reposant sur les chapiteaux des piliers octogonaux. Sol couvert de ciment.

Éléments descriptifs

Matériau(x) du gros-oeuvre, mise en oeuvre et revêtement : granite ; schiste ; enduit ; moellon

Matériau(x) de couverture : ardoise

Plan : plan en croix latine

Étage(s) ou vaisseau(x) : 3 vaisseaux

Couvrements : lambris de couverture

Élévations extérieures : élévation à travées

Type(s) de couverture : toit à longs pans ; pignon découvert ; croupe ; noue ; croupe polygonale

Typologies et état de conservation

Typologies : chevet de type Beaumanoir

État de conservation : bon état

Décor

Techniques : vitrail

Représentations : Passion

Statut, intérêt et protection

Edifice de style néogothique. Des traces d'humidité sont visibles dans le bas-côté nord et dans les bras du transept, l'enduit s'y décolle.

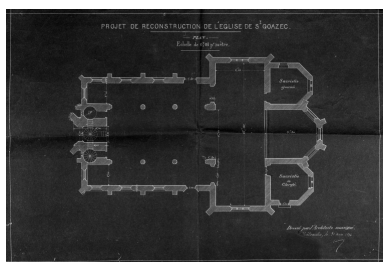
Statut de la propriété : propriété de la commune

Références documentaires

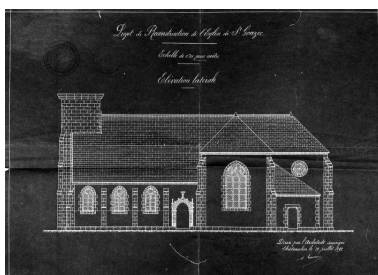
Bibliographie

- **Diocèse de Quimper et de Léon. Nouveau répertoire des églises et chapelles**
COUFFON, René, LE BARS, Alfred. **Diocèse de Quimper et de Léon. Nouveau répertoire des églises et chapelles.** Quimper : Association Diocésaine, 1988.
p. 380
Région Bretagne (Service de l'Inventaire du patrimoine culturel)

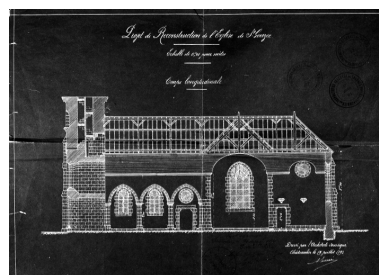
Illustrations



Saint-Goazec, église paroissiale
Saint-Pierre : reproduction de 1970,
plan au sol : projet de reconstruction
Repro. Guy Artur
IVR53_19702900092V



Saint-Goazec, église paroissiale
Saint-Pierre : reproduction
de 1970, élévation sud :
projet de reconstruction
Repro. Guy Artur
IVR53_19702900093V



Saint-Goazec, église paroissiale
Saint-Pierre : reproduction de
1970, coupe longitudinale :
projet de reconstruction
Repro. Guy Artur
IVR53_19702900094V



Saint-Goazec, église paroissiale Saint-Pierre : vue générale sud-est, état en 1966
Phot. François Dagorn
IVR53_19662900279V



Saint-Goazec, église paroissiale : vue générale sud-est
Phot. Gwénaél Fauchille
IVR53_20082905553NUCA



Saint-Goazec, église paroissiale : élévation ouest
Phot. Gwénaél Fauchille
IVR53_20082905551NUCA



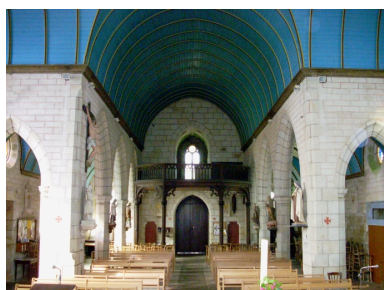
Saint-Goazec, église paroissiale : vue générale nord
Phot. Gwénaél Fauchille
IVR53_20082905552NUCA



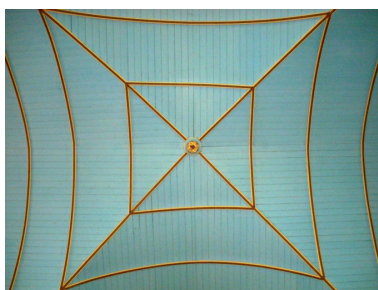
Saint-Goazec, église paroissiale : vue générale sud-ouest
Phot. Gwénaél Fauchille
IVR53_20082905550NUCA



Saint-Goazec, église paroissiale : vue axiale est
Phot. Gwénaél Fauchille
IVR53_20082905554NUCA



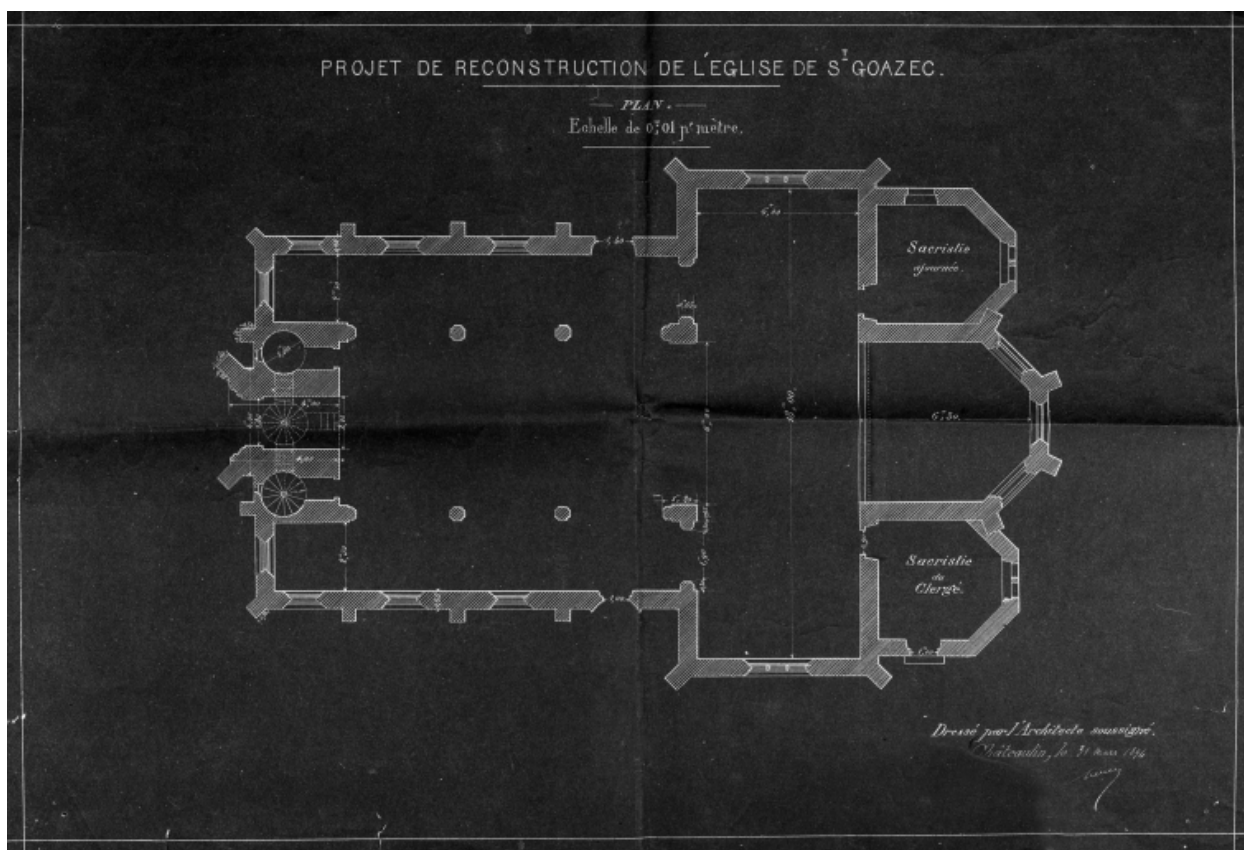
Saint-Goazec, église paroissiale : vue axiale ouest
Phot. Gwénaél Fauchille
IVR53_20082905555NUCA



Saint-Goazec, église paroissiale : détail : croisée du transept
Phot. Gwénaél Fauchille
IVR53_20082905556NUCA

Auteur(s) du dossier : Gwénaél Fauchille

Copyright(s) : (c) Région Bretagne ; (c) Conseil général du Finistère



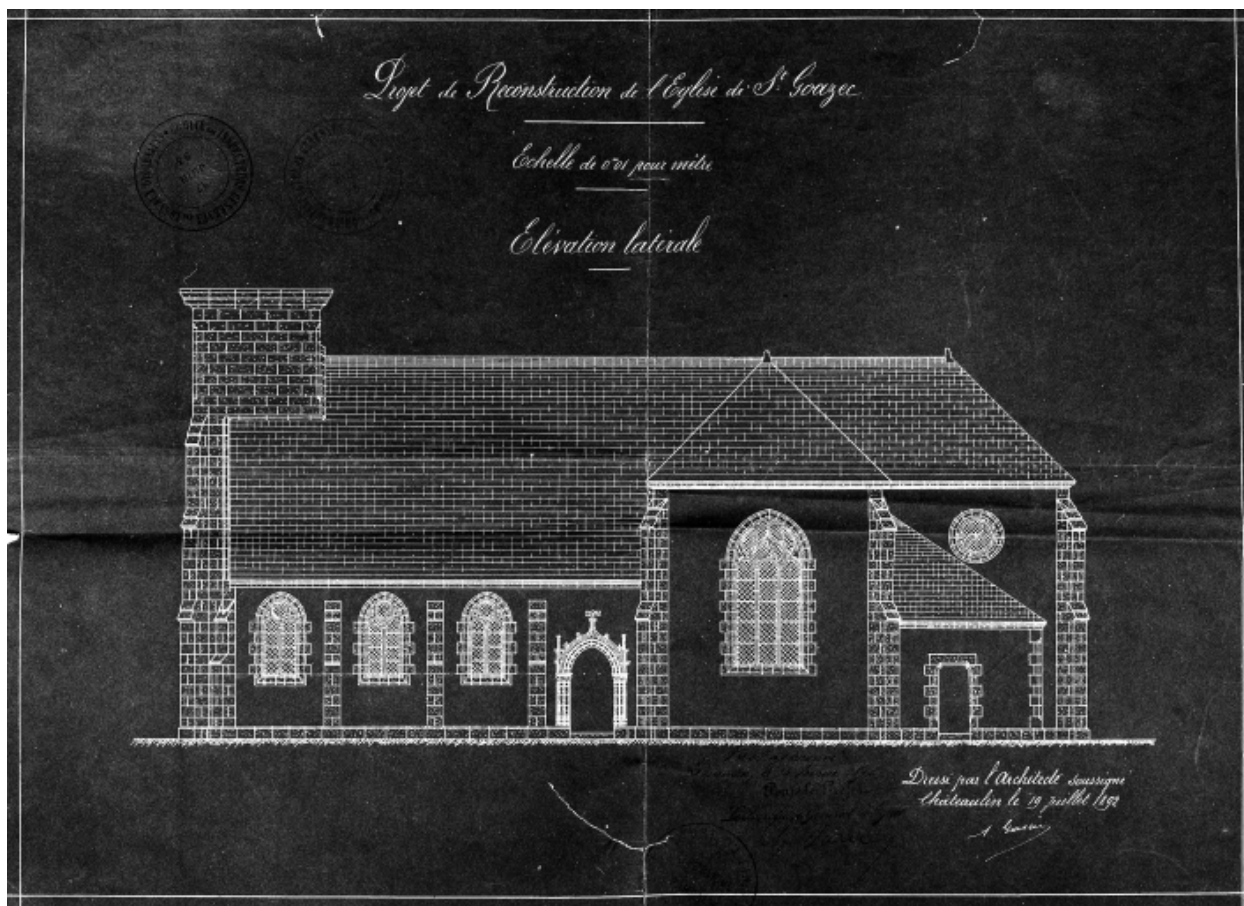
Saint-Goazec, église paroissiale Saint-Pierre : reproduction de 1970, plan au sol : projet de reconstruction

IVR53_19702900092V

Auteur de l'illustration (reproduction) : Guy Artur

(c) Inventaire général, ADAGP

reproduction soumise à autorisation du titulaire des droits d'exploitation



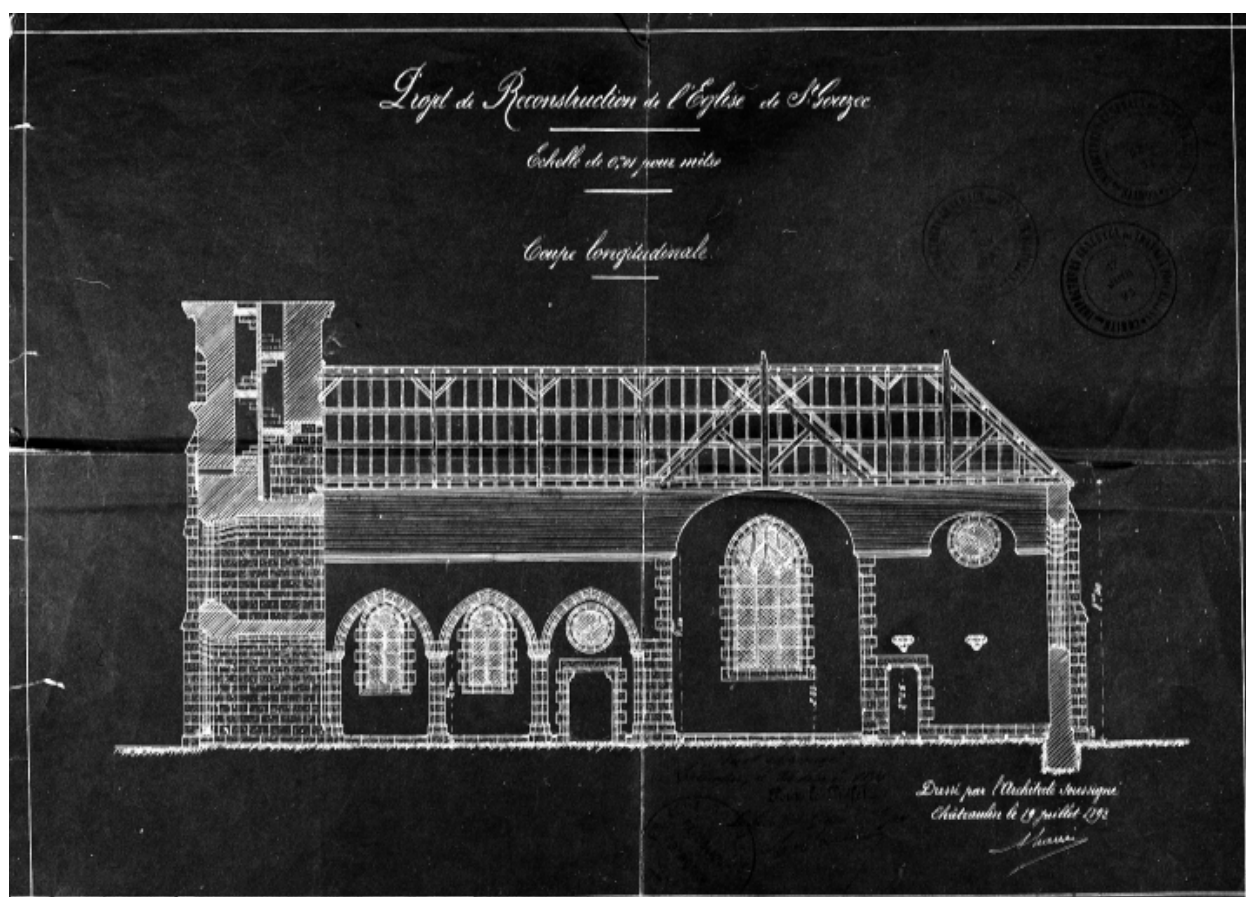
Saint-Goazec, église paroissiale Saint-Pierre : reproduction de 1970, élévation sud : projet de reconstruction

IVR53_19702900093V

Auteur de l'illustration (reproduction) : Guy Artur

(c) Inventaire général, ADAGP

reproduction soumise à autorisation du titulaire des droits d'exploitation



Saint-Goazec, église paroissiale Saint-Pierre : reproduction de 1970, coupe longitudinale : projet de reconstruction

IVR53_19702900094V

Auteur de l'illustration (reproduction) : Guy Artur

(c) Inventaire général, ADAGP

reproduction soumise à autorisation du titulaire des droits d'exploitation



Saint-Goazec, église paroissiale Saint-Pierre : vue générale sud-est, état en 1966

IVR53_19662900279V

Auteur de l'illustration : François Dagorn

(c) Inventaire général, ADAGP

reproduction soumise à autorisation du titulaire des droits d'exploitation



Saint-Goazec, église paroissiale : vue générale sud-est

IVR53_2008290553NUCA

Auteur de l'illustration : Gwénaél Fauchille

(c) Conseil général du Finistère

reproduction soumise à autorisation du titulaire des droits d'exploitation



Saint-Goazec, église paroissiale : élévation ouest

IVR53_20082905551NUCA

Auteur de l'illustration : Gwénaél Fauchille

(c) Conseil général du Finistère

reproduction soumise à autorisation du titulaire des droits d'exploitation



Saint-Goazec, église paroissiale : vue générale nord

IVR53_2008290552NUCA

Auteur de l'illustration : Gwénaél Fauchille

(c) Conseil général du Finistère

reproduction soumise à autorisation du titulaire des droits d'exploitation



Saint-Goazec, église paroissiale : vue générale sud-ouest

IVR53_20082905550NUCA

Auteur de l'illustration : Gwénaél Fauchille

(c) Conseil général du Finistère

reproduction soumise à autorisation du titulaire des droits d'exploitation



Saint-Goazec, église paroissiale : vue axiale est

IVR53_20082905554NUCA

Auteur de l'illustration : Gwénaél Fauchille

(c) Conseil général du Finistère

reproduction soumise à autorisation du titulaire des droits d'exploitation



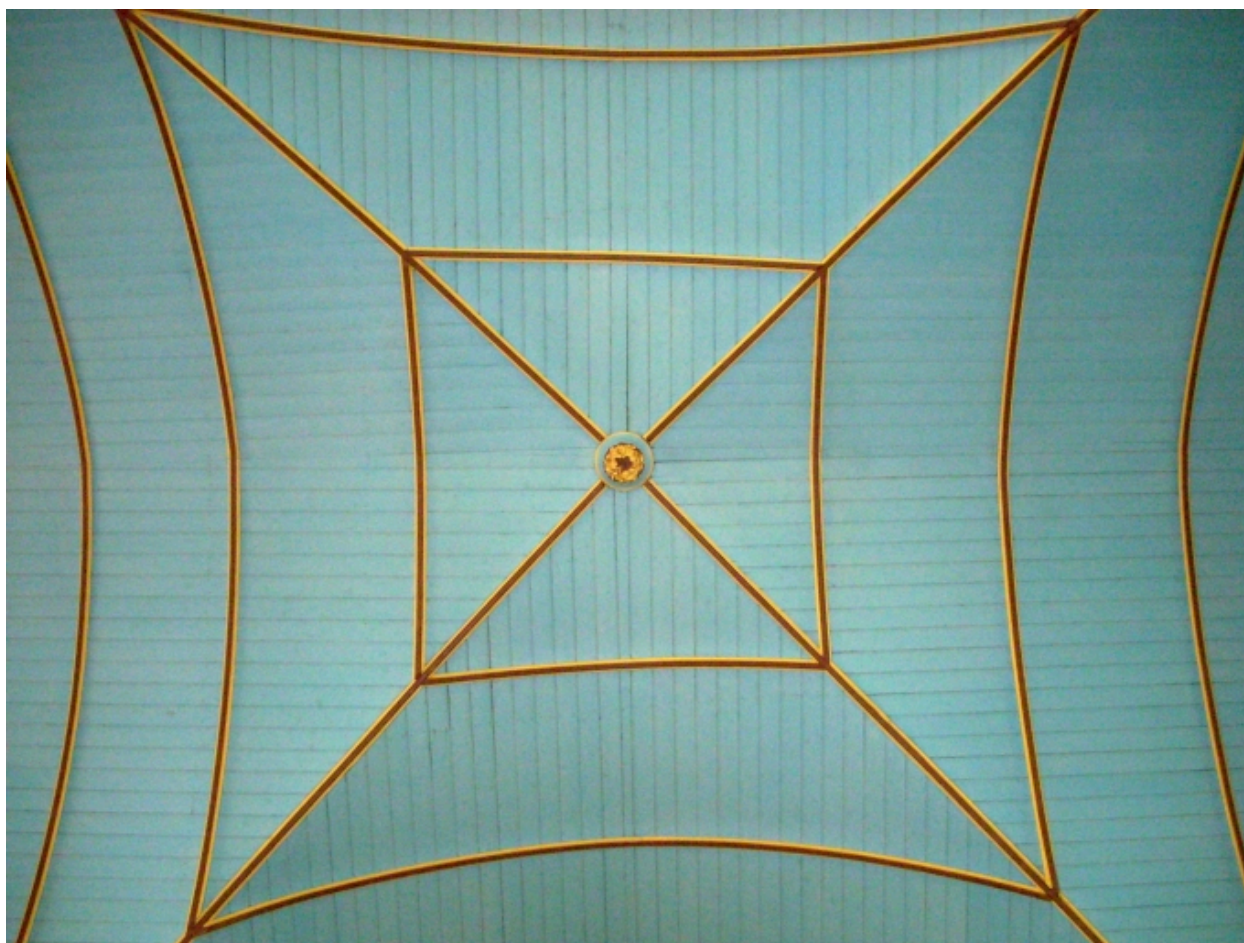
Saint-Goazec, église paroissiale : vue axiale ouest

IVR53_2008290555NUCA

Auteur de l'illustration : Gwénaél Fauchille

(c) Conseil général du Finistère

reproduction soumise à autorisation du titulaire des droits d'exploitation



Saint-Goazec, église paroissiale : détail : croisée du transept

IVR53_20082905556NUCA

Auteur de l'illustration : Gwénaél Fauchille

(c) Conseil général du Finistère

reproduction soumise à autorisation du titulaire des droits d'exploitation