

Bretagne, Ille-et-Vilaine
La Fresnais

Église paroissiale Saint-Méen, Sainte-Croix (La Fresnais)

Références du dossier

Numéro de dossier : IA35002419

Date de l'enquête initiale : 1994

Date(s) de rédaction : 1994, 1999

Cadre de l'étude : enquête thématique départementale Inventaire des églises et chapelles d'Ille-et-Vilaine, inventaire préliminaire La Fresnais

Degré d'étude : étudié

Désignation

Dénomination : église paroissiale

Compléments de localisation

Milieu d'implantation : en village

Références cadastrales : 1982, B, 149

Historique

Ancienne église détruite donnée en 1130 par ses possesseurs laïques à l'abbaye de Marmoutiers en Touraine.

Le remplacement de l'ancienne église de la Fresnais, jugée en mauvais état et dangereuse, est envisagé dès 1886 et la décision est prise par le conseil municipal en 1889. C'est cette même année qu'Arthur Regnault réalise les plans du futur édifice dont la construction débute en 1893. L'église actuelle est axée nord-sud ; elle est bénie le 14 décembre 1899 par l'archevêque de Rennes, Dol et Saint-Malo et les travaux sont achevés en 1901.

Période(s) principale(s) : limite 19e siècle 20e siècle

Auteur(s) de l'oeuvre : Arthur Regnault (architecte, attribution par source)

Description

Plan centré, lambris de couverture, clocher latéral accolé à la façade principale, chevet arrondi ; toit à long pans, noue, toit polygonal, flèche polygonale, croupe ronde.

L'église associe les styles néoroman pour ses dispositions extérieures et néo byzantin pour l'intérieur.

Éléments descriptifs

Matériau(x) du gros-oeuvre, mise en oeuvre et revêtement : granite ; petit appareil ; moellon ; appareil mixte

Matériau(x) de couverture : ardoise

Statut, intérêt et protection

Statut de la propriété : propriété publique

Présentation

Le sous-sol sableux empêchera la réalisation des voûtes et de la flèche en maçonnerie prévues à l'origine par Arthur Regnault. La coupole qui devait couvrir la nef a été remplacée par un plafond en bois ouvragé, néanmoins très admiré lors de la bénédiction de l'édifice. Pour ce bel ouvrage de charpenterie, il s'inspire de la voûte d'ogives et de sa composition en quartiers. L'effet de profondeur est accentué par les formes géométriques qui se rétrécissent pour former au centre une étoile à huit branches. L'ensemble du mobilier (autels, chaire, confessionnaux, clôtures, tronc, meubles de sacristie)

porte tout entier l'empreinte de son créateur et présente une grande homogénéité de style, un éclectisme d'inspiration néo-byzantine propre à l'architecte. Le motif récurrent du dôme (ciborium du maître-autel, abat-voix de la chaire, couvrement des confessionnaux) voulait certainement faire écho à la coupole prévue initialement.

Références documentaires

Documents d'archive

- A.D. Ille-et-Vilaine. : série 30b.

Documents figurés

- **Commune de la Fresnais. Plan du bourg aux abords de l'église projetée.** Plan de situation, 1892, plume, encre de chine, encre rouge et aquarelle sur toile vernie. (A. D. d'Ille-et-Vilaine : série O 1026/1).
- **[Bourg de la Fresnais. Projets d'emplacement de l'église de la Fresnais].** Plan de situation portant les décisions du commissaire enquêteur et du conseil municipal, 1892, plume, encre de chine, encre rouge et aquarelle sur toile vernie. (A.D. Ille-et-Vilaine : série O 1026/2).
- **Bourg de la Fresnais. Nouveau projet d'emplacement de l'église de la Fresnais.** Plan de situation. Plume, encre de chine, encre rouge et aquarelle, 1893. (A.D. Ille-et-Vilaine. : série O 1026/3).
- **Elévation de la façade Ouest de l'église.** Dessin signé Arthur Regnault, 28 septembre 1889, encre de chine et crayon papier sur calque. (A.D. Ille-et-Vilaine, Fonds Arthur Regnault).
- **Elévation de la façade Nord de l'église.** Dessin signé Arthur Regnault, 28 septembre 1889, crayon papier sur calque. (A.D. Ille-et-Vilaine, Fonds Arthur Regnault).
- **Plan de l'église.** Plan signé Arthur Regnault, le 11 février 1889, encre de chine sur calque. (A.D. Ille-et-Vilaine, Fonds Arthur Regnault).
- **Vue d'ensemble du maître-autel.** Dessin signé Arthur Regnault, [s. d.], crayon papier sur calque. (A.D. Ille-et-Vilaine, Fonds Arthur Regnault).
- **Autel de la Sainte-Vierge.** Dessin signé Arthur Regnault, 19 janvier 1899, encre de chine et aquarelle sur papier. (A.D. Ille-et-Vilaine, Fonds Arthur Regnault).

Bibliographie

- **Pouillé historique de l'archevêché de Rennes.**
GUILLOTIN DE CORSON. **Pouillé historique de l'archevêché de Rennes.** Rennes : Fougeray Libraire-éditeur. Paris : René Hatton Libraire-éditeur, 1882-1886.
tome IV, p. 634
Région Bretagne (Service de l'Inventaire du patrimoine culturel)
- **Le département d'Ille-et-Vilaine. Histoire, Archéologie, Monuments.**
BANÉAT, Paul. **Le département d'Ille-et-Vilaine. Histoire, Archéologie, Monuments.** Rennes : J. Larcher, 1927.
tome II, p. 75
Région Bretagne (Service de l'Inventaire du patrimoine culturel)
- **EGLISES d'ILLE-ET-VILAINE. L'ARCHITECTE ARTHUR REGNAULT**

INVENTAIRE GÉNÉRAL DES MONUMENTS ET DES RICHESSES ARTISTIQUES DE LA FRANCE.
Région Bretagne. **EGLISES d'ILLE-ET-VILAINE. L'ARCHITECTE ARTHUR REGNAULT**, par
BARBEDOR Isabelle. Rennes, 1993, (Itinéraires du patrimoine n°34).
Région Bretagne (Service de l'Inventaire du patrimoine culturel)

- **Eglises et Chapelles, Ile-et-Vilaine, l'architecte Arthur Regnault**
INVENTAIRE GÉNÉRAL DES MONUMENTS ET DES RICHESSES ARTISTIQUES DE LA FRANCE.
Région Bretagne. **Eglises et Chapelles, Ile-et-Vilaine, l'architecte Arthur Regnault**, itinéraire virtuel, par
Catherine SPARTA, Véronique ORAIN, Marie-Dominique MENANT, [et al.]. Rennes : 2003.
Région Bretagne (Service de l'Inventaire du patrimoine culturel) : 35 G
- **Ile-et-Vilaine. Eglises et Chapelles**
INVENTAIRE GÉNÉRAL DES MONUMENTS ET DES RICHESSES ARTISTIQUES DE LA FRANCE.
Région Bretagne. **Ile-et-Vilaine. Eglises et Chapelles**, par ORAIN Véronique, avec la collaboration de
BARBEDOR Isabelle, DUFIEF-MOIREZ Denise, RIOULT Jean-Jacques. Rennes : Association pour l'
Inventaire Bretagne, 1996, (Indicateurs du patrimoine).
Région Bretagne (Service de l'Inventaire du patrimoine culturel)

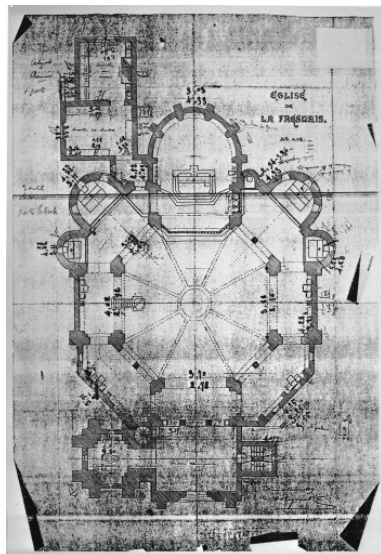
Données complémentaires

Données complémentaires architecture IP35

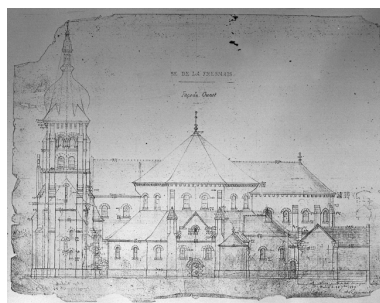
Données complémentaires architecture IP35 : inventaire préliminaire des communes du département d'Ile-et-Vilaine

HYPOI	sans objet
MURS1	granite ; petit appareil ; moellon ; appareil mixte
SCLE1	limite 19e siècle 20e siècle
IAUT	typicum
ICHR	unicum
IESP	unicum région ou pays
ICONTX	dominant
SEL	étudié

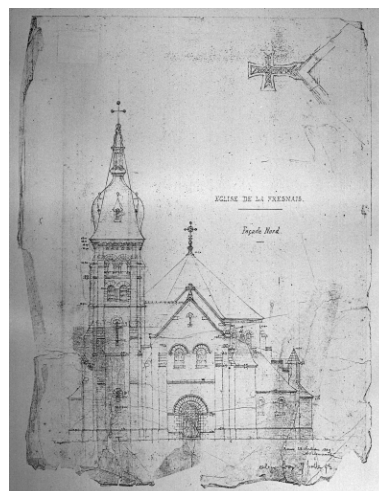
Illustrations



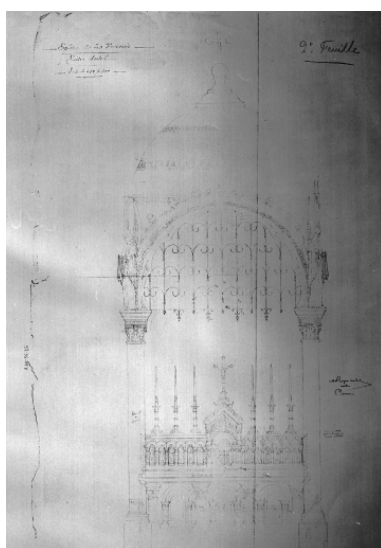
Plan au sol
Repro. Guy Artur,
Repro. Norbert Lambart
IVR53_19973500117X



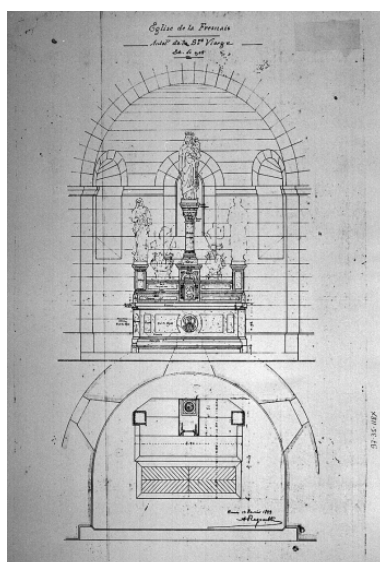
L'élévation ouest
Repro. Guy Artur,
Repro. Norbert Lambart
IVR53_19973500121X



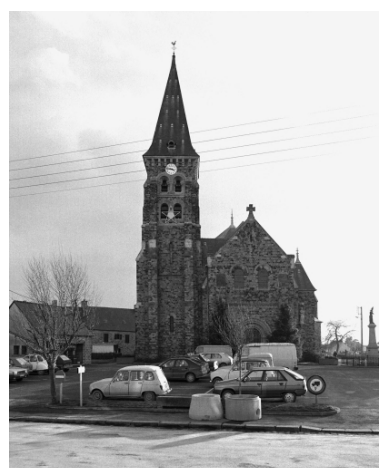
L'élévation nord
Repro. Guy Artur,
Repro. Norbert Lambart
IVR53_19973500120X



Le maître autel
Repro. Guy Artur,
Repro. Norbert Lambart
IVR53_19973500119X



L'autel de la Sainte Vierge
Repro. Guy Artur,
Repro. Norbert Lambart
IVR53_19973500118X



Elévation ouest : vue générale
Phot. Guy Artur, Phot.
Norbert Lambart
IVR53_19943500176X



Vue générale sud ouest
Phot. Claude Quillivic
IVR53_19993505791NUCA



Vue générale sud ouest
Phot. Guy Artur, Phot.
Norbert Lambart
IVR53_19923500850VA



Vue générale sud ouest
Phot. Guy Artur, Phot.
Norbert Lambart
IVR53_19943500175X

Vue générale sud ouest
Phot. Guy Artur, Phot.
Norbert Lambart
IVR53_19933500344V



Elévation sud-ouest : vue générale
Phot. Guy Artur, Phot.
Norbert Lambart
IVR53_19923500701XA

Elévation sud-ouest : vue générale
Phot. Guy Artur, Phot.
Norbert Lambart
IVR53_19943500179X



Elévation sud : vue générale
Phot. Guy Artur, Phot.
Norbert Lambart
IVR53_19943500178X



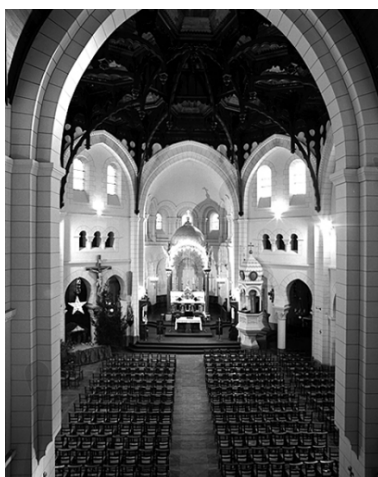
Elévation nord : vue générale
Phot. Claude Quillivic
IVR53_19993505655NUCA



Elévation nord : vue générale
Phot. Guy Artur, Phot.
Norbert Lambart
IVR53_19943500177X



Intérieur, nef : vue générale
Phot. Guy Artur, Phot.
Norbert Lambart
IVR53_19943500181X



Intérieur, chœur : vue générale
Phot. Guy Artur, Phot.
Norbert Lambart
IVR53_19943500182X



Intérieur, chœur et chaire
à prêcher : vue d'ensemble
Phot. Guy Artur, Phot.
Norbert Lambart
IVR53_19923500760VA

Intérieur, chœur et chaire
à prêcher : vue d'ensemble
Phot. Guy Artur, Phot.
Norbert Lambart
IVR53_19923500757V



Intérieur, chœur : vue générale
Phot. Guy Artur, Phot.
Norbert Lambart
IVR53_19943500180X



Intérieur, chaire à
prêcher : vue générale
Phot. Guy Artur, Phot.
Norbert Lambart
IVR53_19923500761VA



Intérieur, bas-côté Sud : vue générale



Intérieur, plafond : vue générale
Phot. Guy Artur, Phot.
Norbert Lambart
IVR53_19923500762VA

Intérieur, plafond : vue générale
Phot. Guy Artur, Phot.
Norbert Lambart
IVR53_19923500759V

Phot. Guy Artur, Phot.
Norbert Lambart
IVR53_19943500183X

Dossiers liés

Dossiers de synthèse :

Les églises et chapelles d'Ille-et-Vilaine (IA00131084)

Présentation de la commune de La Fresnais (IA35003413) Bretagne, Ille-et-Vilaine, La Fresnais

Les croix de chemin, croix monumentales, églises paroissiales et monuments sur la commune de La Fresnais (IA35003546) Bretagne, Ille-et-Vilaine, La Fresnais

Oeuvre(s) contenue(s) :

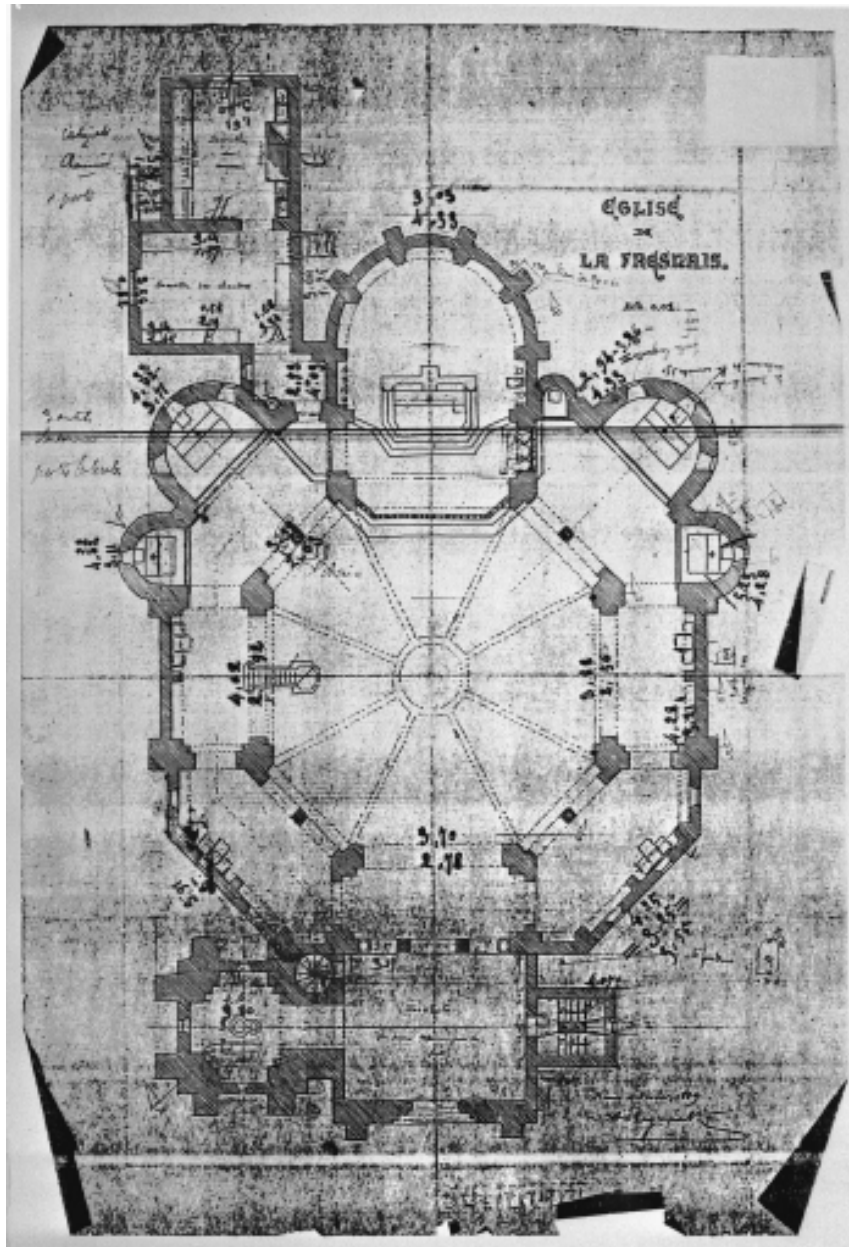
Le mobilier de l'église paroissiale Saint-Méen, Sainte-Croix (IM35006476) Bretagne, Ille-et-Vilaine, La Fresnais

Oeuvre(s) en rapport :

Village (La Fresnais) (IA35003407) Bretagne, Ille-et-Vilaine, La Fresnais

Auteur(s) du dossier : Véronique Orain

Copyright(s) : (c) Inventaire général



Plan au sol

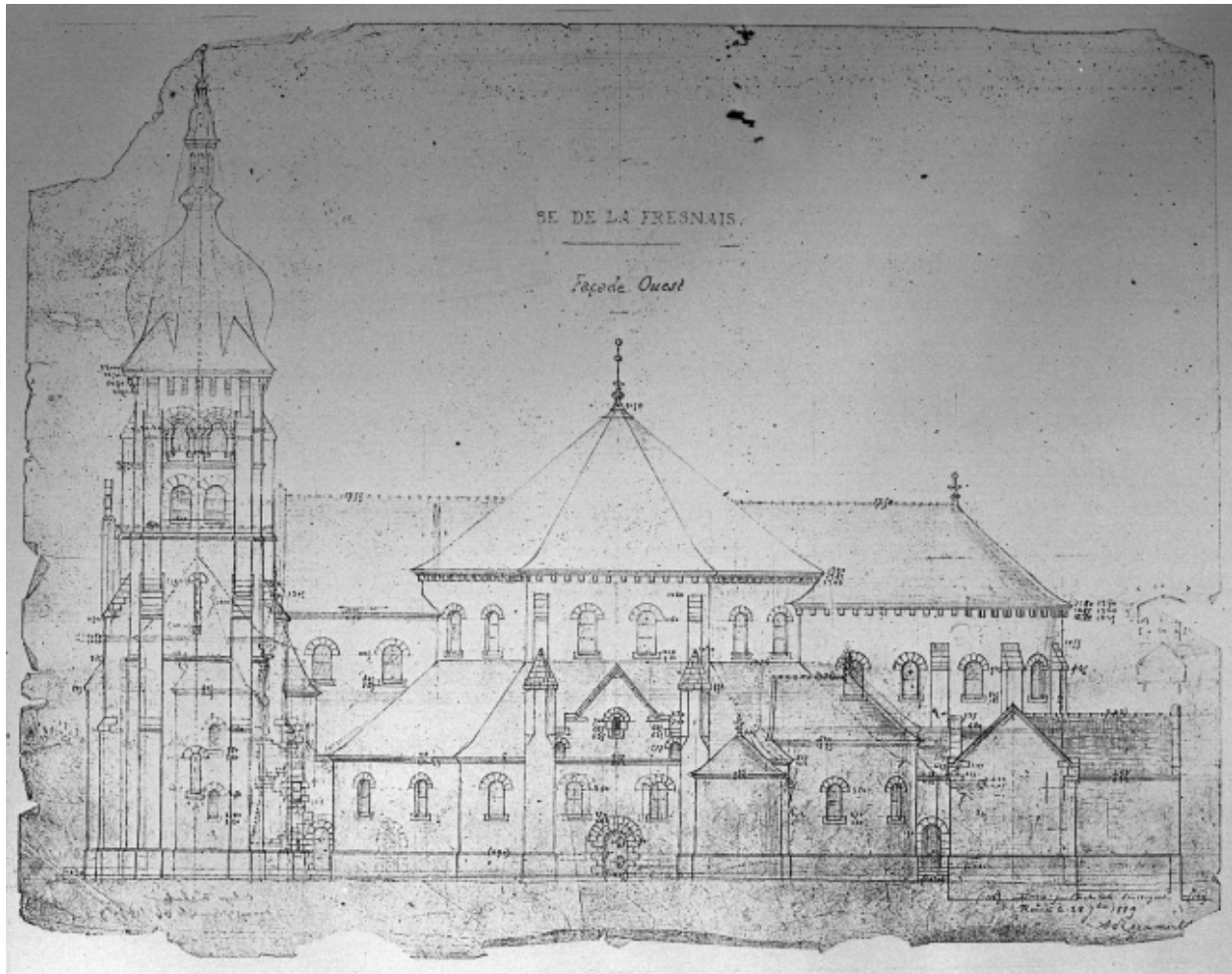
IVR53_19973500117X

Auteur de l'illustration (reproduction) : Guy Artur, Auteur de l'illustration (reproduction) : Norbert Lambart

Technique de relevé : relevé manuel ;

(c) Inventaire général, ADAGP

reproduction soumise à autorisation du titulaire des droits d'exploitation



L'élévation ouest

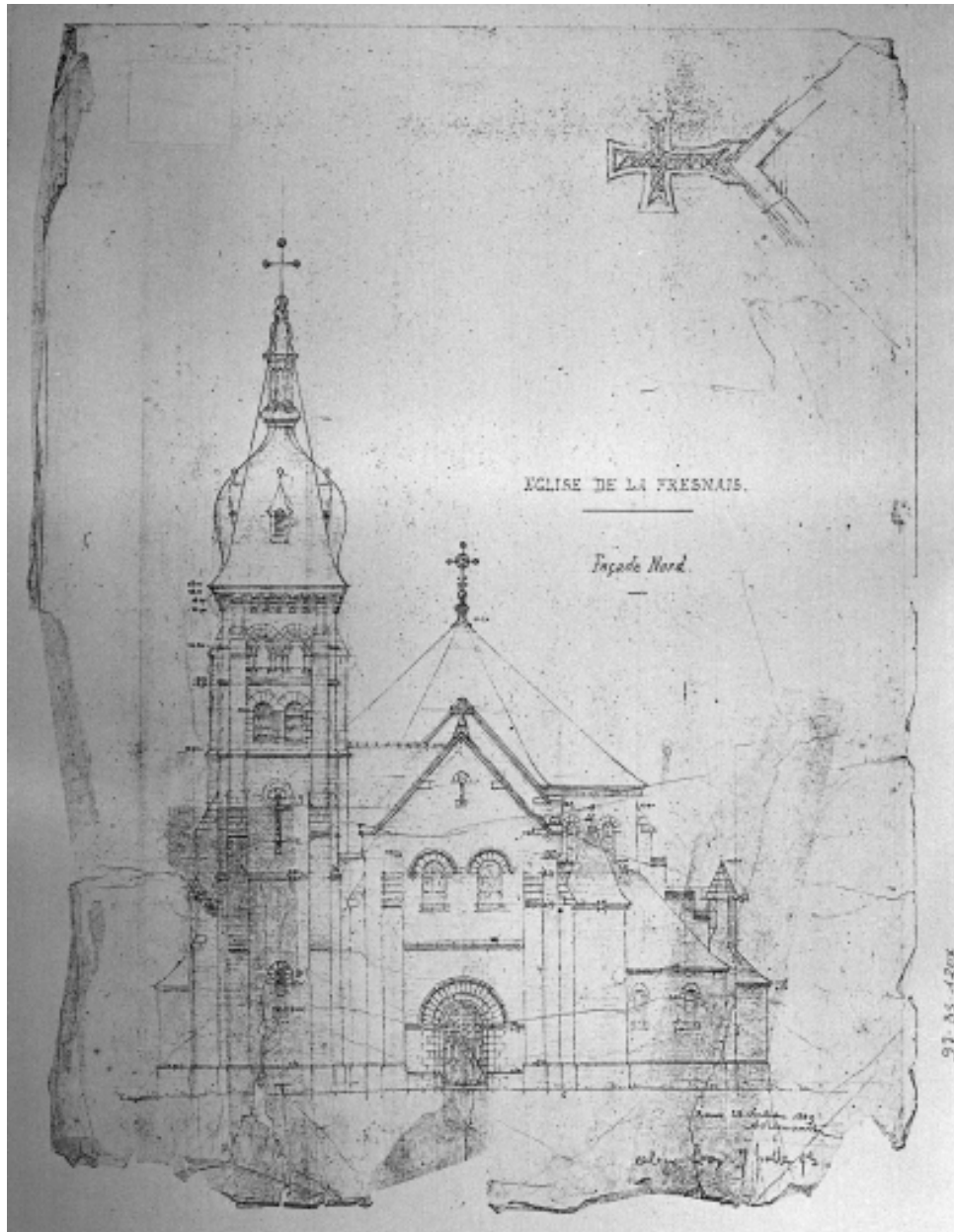
IVR53_19973500121X

Auteur de l'illustration (reproduction) : Guy Artur, Auteur de l'illustration (reproduction) : Norbert Lambert

Technique de relevé : relevé manuel ;

(c) Inventaire général, ADAGP

reproduction soumise à autorisation du titulaire des droits d'exploitation



L'élévation nord

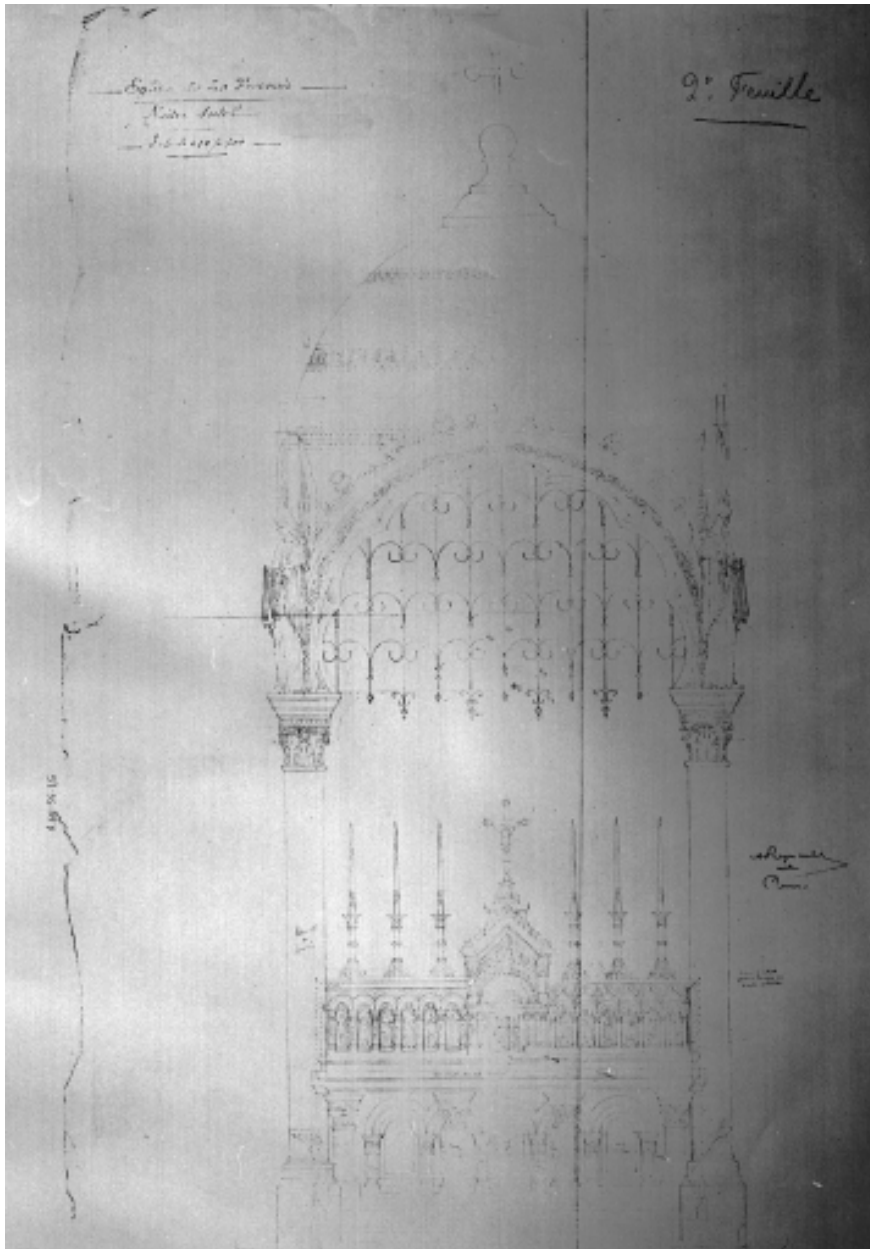
IVR53_19973500120X

Auteur de l'illustration (reproduction) : Guy Artur, Auteur de l'illustration (reproduction) : Norbert Lambart

Technique de relevé : relevé manuel ;

(c) Inventaire général, ADAGP

reproduction soumise à autorisation du titulaire des droits d'exploitation



Le maître autel

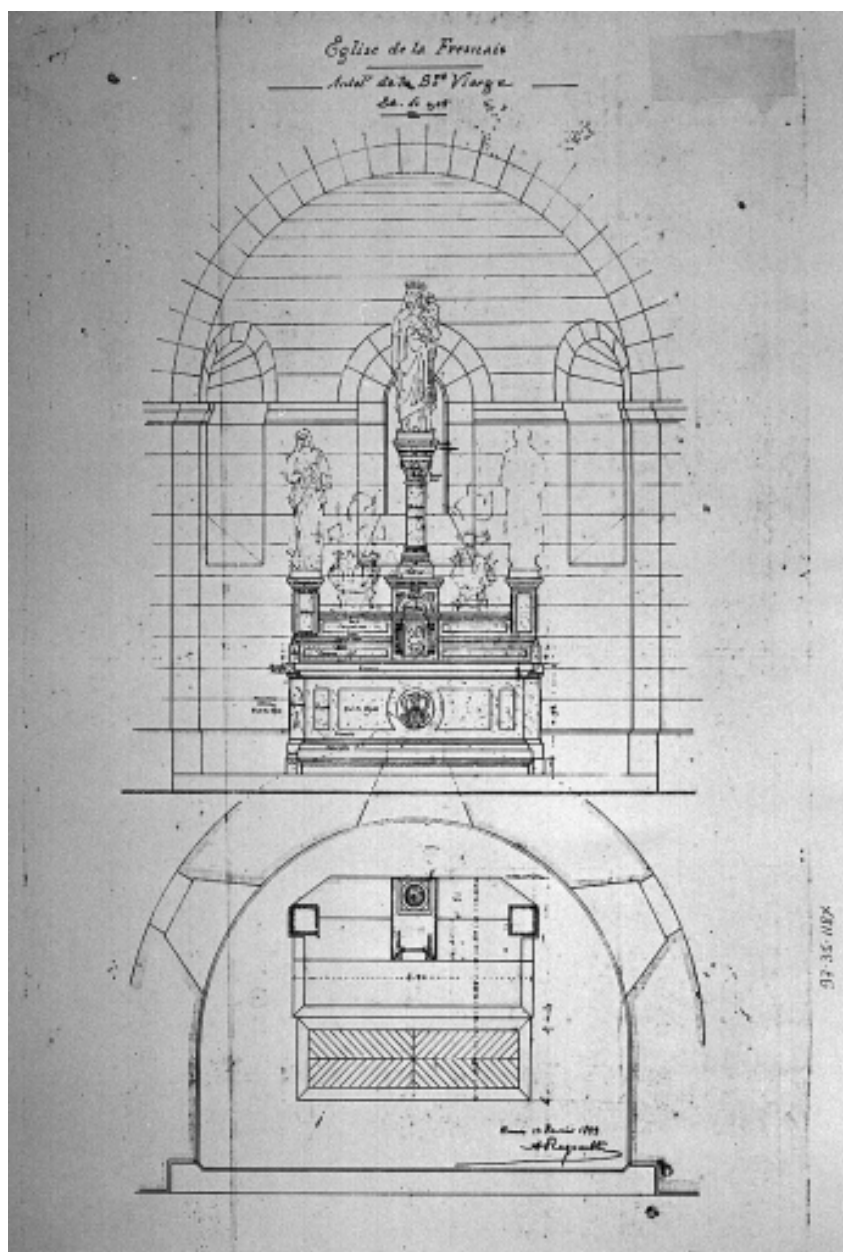
IVR53_19973500119X

Auteur de l'illustration (reproduction) : Guy Artur, Auteur de l'illustration (reproduction) : Norbert Lambart

Technique de relevé : relevé manuel ;

(c) Inventaire général, ADAGP

reproduction soumise à autorisation du titulaire des droits d'exploitation



L'autel de la Sainte Vierge

IVR53_19973500118X

Auteur de l'illustration (reproduction) : Guy Artur, Auteur de l'illustration (reproduction) : Norbert Lambart

Technique de relevé : relevé manuel ;

(c) Inventaire général, ADAGP

reproduction soumise à autorisation du titulaire des droits d'exploitation



Elévation ouest : vue générale

IVR53_19943500176X

Auteur de l'illustration : Guy Artur, Auteur de l'illustration : Norbert Lambart

(c) Inventaire général, ADAGP

reproduction soumise à autorisation du titulaire des droits d'exploitation



Vue générale sud ouest

IVR53_19993505791NUCA

Auteur de l'illustration : Claude Quillivic

(c) Inventaire général, ADAGP

reproduction soumise à autorisation du titulaire des droits d'exploitation



Vue générale sud ouest

IVR53_19923500850VA

Auteur de l'illustration : Guy Artur, Auteur de l'illustration : Norbert Lambart

(c) Inventaire général, ADAGP

reproduction soumise à autorisation du titulaire des droits d'exploitation



Vue générale sud ouest

IVR53_19943500175X

Auteur de l'illustration : Guy Artur, Auteur de l'illustration : Norbert Lambart

(c) Inventaire général, ADAGP

reproduction soumise à autorisation du titulaire des droits d'exploitation

Vue générale sud ouest

IVR53_19933500344V

Auteur de l'illustration : Guy Artur, Auteur de l'illustration : Norbert Lambart

(c) Inventaire général, ADAGP

reproduction soumise à autorisation du titulaire des droits d'exploitation



Elévation sud-ouest : vue générale

IVR53_19923500701XA

Auteur de l'illustration : Guy Artur, Auteur de l'illustration : Norbert Lambart

(c) Inventaire général, ADAGP

reproduction soumise à autorisation du titulaire des droits d'exploitation

Elévation sud-ouest : vue générale

IVR53_19943500179X

Auteur de l'illustration : Guy Artur, Auteur de l'illustration : Norbert Lambart

(c) Inventaire général, ADAGP

reproduction soumise à autorisation du titulaire des droits d'exploitation



Elévation sud : vue générale

IVR53_19943500178X

Auteur de l'illustration : Guy Artur, Auteur de l'illustration : Norbert Lambart

(c) Inventaire général, ADAGP

reproduction soumise à autorisation du titulaire des droits d'exploitation



Elévation nord : vue générale

IVR53_19993505655NUCA

Auteur de l'illustration : Claude Quillivic

(c) Inventaire général, ADAGP

reproduction soumise à autorisation du titulaire des droits d'exploitation



Elévation nord : vue générale

IVR53_19943500177X

Auteur de l'illustration : Guy Artur, Auteur de l'illustration : Norbert Lambart

(c) Inventaire général, ADAGP

reproduction soumise à autorisation du titulaire des droits d'exploitation



Intérieur, nef : vue générale

IVR53_19943500181X

Auteur de l'illustration : Guy Artur, Auteur de l'illustration : Norbert Lambart

(c) Inventaire général, ADAGP

reproduction soumise à autorisation du titulaire des droits d'exploitation



Intérieur, chœur : vue générale

IVR53_19943500182X

Auteur de l'illustration : Guy Artur, Auteur de l'illustration : Norbert Lambart

(c) Inventaire général, ADAGP

reproduction soumise à autorisation du titulaire des droits d'exploitation



Intérieur, chœur et chaire à prêcher : vue d'ensemble

IVR53_19923500760VA

Auteur de l'illustration : Guy Artur, Auteur de l'illustration : Norbert Lambart

(c) Inventaire général, ADAGP

reproduction soumise à autorisation du titulaire des droits d'exploitation

Intérieur, chœur et chaire à prêcher : vue d'ensemble

IVR53_19923500757V

Auteur de l'illustration : Guy Artur, Auteur de l'illustration : Norbert Lambart

(c) Inventaire général, ADAGP

reproduction soumise à autorisation du titulaire des droits d'exploitation



Intérieur, chœur : vue générale

IVR53_19943500180X

Auteur de l'illustration : Guy Artur, Auteur de l'illustration : Norbert Lambart

(c) Inventaire général, ADAGP

reproduction soumise à autorisation du titulaire des droits d'exploitation



Intérieur, chaire à prêcher : vue générale

IVR53_19923500761VA

Auteur de l'illustration : Guy Artur, Auteur de l'illustration : Norbert Lambart

(c) Inventaire général, ADAGP

reproduction soumise à autorisation du titulaire des droits d'exploitation



Intérieur, bas-côté Sud : vue générale

IVR53_19943500183X

Auteur de l'illustration : Guy Artur, Auteur de l'illustration : Norbert Lambart

(c) Inventaire général, ADAGP

reproduction soumise à autorisation du titulaire des droits d'exploitation



Intérieur, plafond : vue générale

IVR53_19923500762VA

Auteur de l'illustration : Guy Artur, Auteur de l'illustration : Norbert Lambart

(c) Inventaire général, ADAGP

reproduction soumise à autorisation du titulaire des droits d'exploitation

Intérieur, plafond : vue générale

IVR53_19923500759V

Auteur de l'illustration : Guy Artur, Auteur de l'illustration : Norbert Lambart

(c) Inventaire général, ADAGP

reproduction soumise à autorisation du titulaire des droits d'exploitation