

Bretagne, Ille-et-Vilaine  
Moussé

## Eglise paroissiale de la Sainte-Trinité (Moussé)

### Références du dossier

Numéro de dossier : IA00130831

Date de l'enquête initiale : 1994

Date(s) de rédaction : 1994, 2004

Cadre de l'étude : enquête thématique départementale Inventaire des églises et chapelles d'Ille-et-Vilaine, inventaire préliminaire Moussé

Degré d'étude : recensé

### Désignation

Dénomination : église paroissiale

Vocable : Sainte-Trinité

### Compléments de localisation

Milieu d'implantation : en village

Références cadastrales :

### Historique

De l'édifice des 16e et 17e siècles sont conservés l'arc diaphragme, les arcades de la croisée et la charpente couvrant la nef. D'importants travaux réalisés en 1904 par Arthur Regnault entraînent la simplification des formes des chapelles du transept et du choeur (passage de plan polygonal au plan rectangulaire), le voûtement du choeur, la reconstruction de la façade occidentale et le déplacement du clocher vers le nord-est. Le nouveau clocher en maçonnerie s'inspire de celui de Notre-Dame de Croas Batz à Roscoff.

Période(s) principale(s) : 1er quart 20e siècle

Période(s) secondaire(s) : 16e siècle, 17e siècle

Dates : 1904 (daté par source)

Auteur(s) de l'oeuvre : Arthur Regnault (architecte, attribution par source)

### Description

Plan en croix latine, lambris de couverture, voûte d'ogives, clocher latéral avec chambre des cloches ajourée, chevet plat, style néo-renaissance.

### Éléments descriptifs

Matériau(x) du gros-oeuvre, mise en oeuvre et revêtement : schiste ; granite ; moellon ; pierre de taille

Matériau(x) de couverture : ardoise

Plan : plan en croix latine

Étage(s) ou vaisseau(x) : 1 vaisseau

Couvrements : lambris de couverture ; voûte d'ogives

### Typologies et état de conservation

Typologies : clocher latéral ; style néo-renaissance ; chevet plat

État de conservation : bon état

## Statut, intérêt et protection

Statut de la propriété : propriété de la commune

## Présentation

"Il n'y avait d'intéressant, dans l'ancienne église, qu'un vieil autel en pierre qu'on a transporté dans la nouvelle." Ici, comme à Coësmes A. Regnault part d'un élément existant pour concevoir un édifice à vaisseau unique couvert d'un lambris avec un chœur d'une travée droite voûté d'ogives. Le clocher, inspiré de celui de N.D. de Croas-Batz à Roscoff offre une silhouette évocatrice dont l'enjeu politique est bien perçu par le clergé. L'architecte a eu l'heureuse idée de donner au clocher de Moussé un caractère franchement bas-breton ainsi qu'aux clochers de la Guerche et de Chelun, tous situés dans les limites de la province.

## Références documentaires

### Documents d'archive

- A.D. Ille-et-Vilaine : Fonds Arthur Regnault.

### Bibliographie

- Ille-et-Vilaine. Eglises et Chapelles**  
INVENTAIRE GÉNÉRAL DES MONUMENTS ET DES RICHESSES ARTISTIQUES DE LA FRANCE.  
Région Bretagne. **Ille-et-Vilaine. Eglises et Chapelles**, par ORAIN Véronique, avec la collaboration de BARBEDOR Isabelle, DUFIEF-MOIREZ Denise, RIOULT Jean-Jacques. Rennes : Association pour l'Inventaire Bretagne, 1996, (Indicateurs du patrimoine).  
Région Bretagne (Service de l'Inventaire du patrimoine culturel)
- EGLISES d'ILLE-ET-VILAINE. L'ARCHITECTE ARTHUR REGNAULT**  
INVENTAIRE GÉNÉRAL DES MONUMENTS ET DES RICHESSES ARTISTIQUES DE LA FRANCE.  
Région Bretagne. **EGLISES d'ILLE-ET-VILAINE. L'ARCHITECTE ARTHUR REGNAULT**, par BARBEDOR Isabelle. Rennes, 1993, (Itinéraires du patrimoine n°34).  
Région Bretagne (Service de l'Inventaire du patrimoine culturel)
- Eglises et Chapelles, Ille-et-Vilaine, l'architecte Arthur Regnault**  
INVENTAIRE GÉNÉRAL DES MONUMENTS ET DES RICHESSES ARTISTIQUES DE LA FRANCE.  
Région Bretagne. **Eglises et Chapelles, Ille-et-Vilaine, l'architecte Arthur Regnault**, itinéraire virtuel, par Catherine SPARTA, Véronique ORAIN, Marie-Dominique MENANT, [et al.]. Rennes : 2003.  
Région Bretagne (Service de l'Inventaire du patrimoine culturel) : 35 G

## Données complémentaires

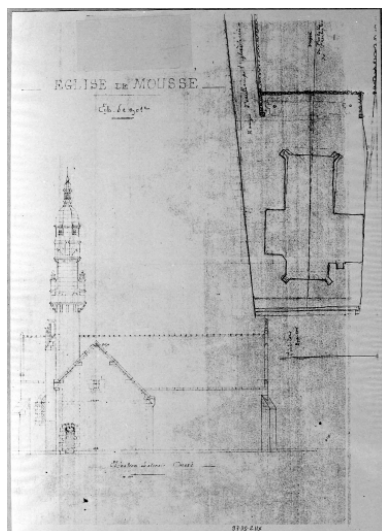
### Données complémentaires architecture IP35

Données complémentaires architecture IP35 : inventaire préliminaire des communes du département d'Ille-et-Vilaine

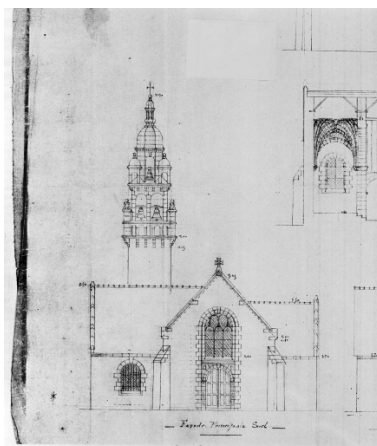
HYPOI	sans objet
MURS1	schiste ; moellon ; granite ; pierre de taille
SCLE1	1er quart 20e siècle
IAUT	typicum
ICHR	typicum
IESP	unicum
ICONTX	intégré

PINTE	Oeuvre étudiée lors de l'enquête thématique préliminaire effectuée en 1994, sur les églises et chapelles d' Ile-et-Vilaine. Une mise à jour des données a été effectuée lors de l'enquête communale.
SEL	étudié

## Illustrations



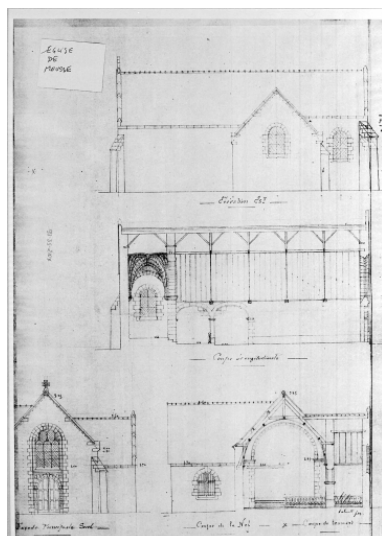
Plan de l'église de Mousseé  
Repro. Guy Artur,  
Repro. Norbert Lambart  
IVR53\_19973500211X



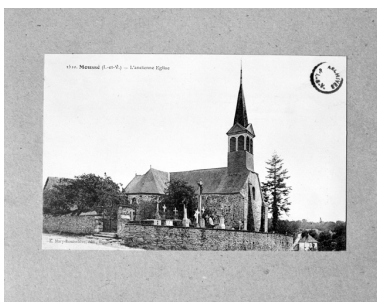
Élévation de façade sud  
Repro. Guy Artur,  
Repro. Norbert Lambart  
IVR53\_19973500209X



Élévation sud : vue générale  
Phot. Guy Artur, Phot.  
Norbert Lambart  
IVR53\_19923500681XA



Coupe longitudinale  
Repro. Guy Artur,  
Repro. Norbert Lambart  
IVR53\_19973500210X



Ancienne église, élévation sud-ouest :  
vue générale.(carte postale ancienne).  
Repro. Guy Artur,  
Repro. Norbert Lambart  
IVR53\_19933500802XB



Vue de situation de l'église  
Phot. Vanessa Hue  
IVR53\_20043514624NUCA



Eglise  
Phot. Vanessa Hue  
IVR53\_20043514602NUCA



Vue sud-est de l'église  
Phot. Alain Dagorn  
IVR53\_20043502176NUCA



Élévation nord, clocher,  
partie haute : vue générale  
Phot. Guy Artur, Phot.  
Norbert Lambart  
IVR53\_19923500680XA



Élévation ouest, clocher,  
partie haute : vue générale  
Phot. Guy Artur, Phot.  
Norbert Lambart  
IVR53\_19923500682XA



Façade est de l'église  
Phot. Alain Dagorn  
IVR53\_20043502177NUCA



Clocher de l'église de Moussé  
Phot. Alain Dagorn  
IVR53\_20043502178NUCA



Vue sud de l'église  
Phot. Vanessa Hue  
IVR53\_20043514714NUCA



Vue générale sud-est de l'église  
Phot. Vanessa Hue  
IVR53\_20043514715NUCA



Vue intérieure prise  
de la nef vers le chœur  
Phot. Alain Dagorn  
IVR53\_20043502586NUCA



Vue intérieure prise  
du chœur vers la nef  
Phot. Alain Dagorn  
IVR53\_20043502585NUCA

## Dossiers liés

### Dossiers de synthèse :

Les églises et chapelles d'Ille-et-Vilaine (IA00131084)

Les églises, cimetière et croix de chemin sur la commune de Moussé (IA35033545) Bretagne, Ille-et-Vilaine, Moussé

### Oeuvre(s) contenue(s) :

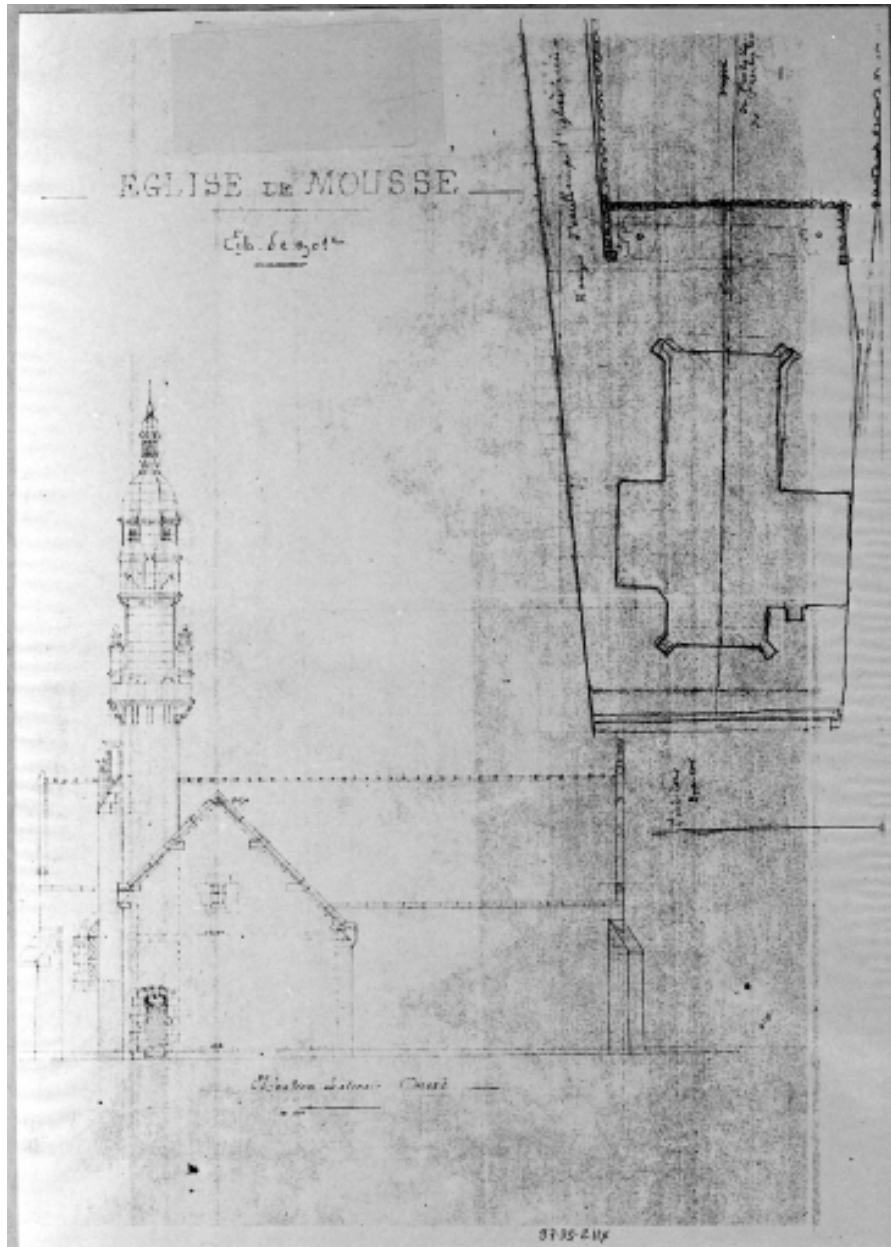
Le patrimoine mobilier de l'église (IM35016391) Bretagne, Ille-et-Vilaine, Moussé

### Oeuvre(s) en rapport :

Village de Moussé (IA35033591) Bretagne, Ille-et-Vilaine, Moussé

Auteur(s) du dossier : Isabelle Barbedor, Véronique Orain

Copyright(s) : (c) Inventaire général



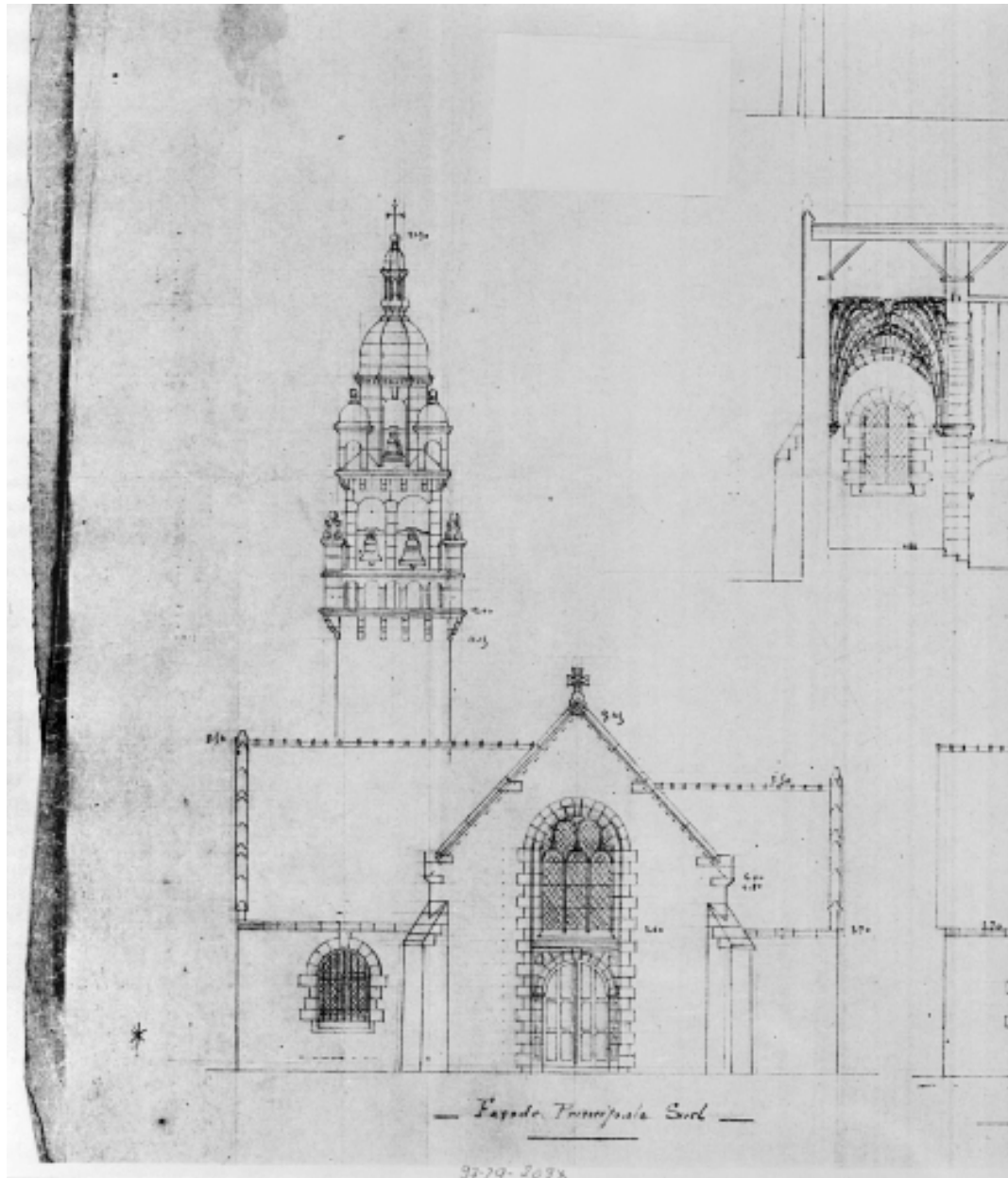
Plan de l'église de Mousseé

IVR53\_19973500211X

Auteur de l'illustration (reproduction) : Guy Artur, Auteur de l'illustration (reproduction) : Norbert Lambart

(c) Inventaire général, ADAGP

reproduction soumise à autorisation du titulaire des droits d'exploitation



Elévation de façade sud

IVR53\_19973500209X

Auteur de l'illustration (reproduction) : Guy Artur, Auteur de l'illustration (reproduction) : Norbert Lambart

(c) Inventaire général, ADAGP

reproduction soumise à autorisation du titulaire des droits d'exploitation



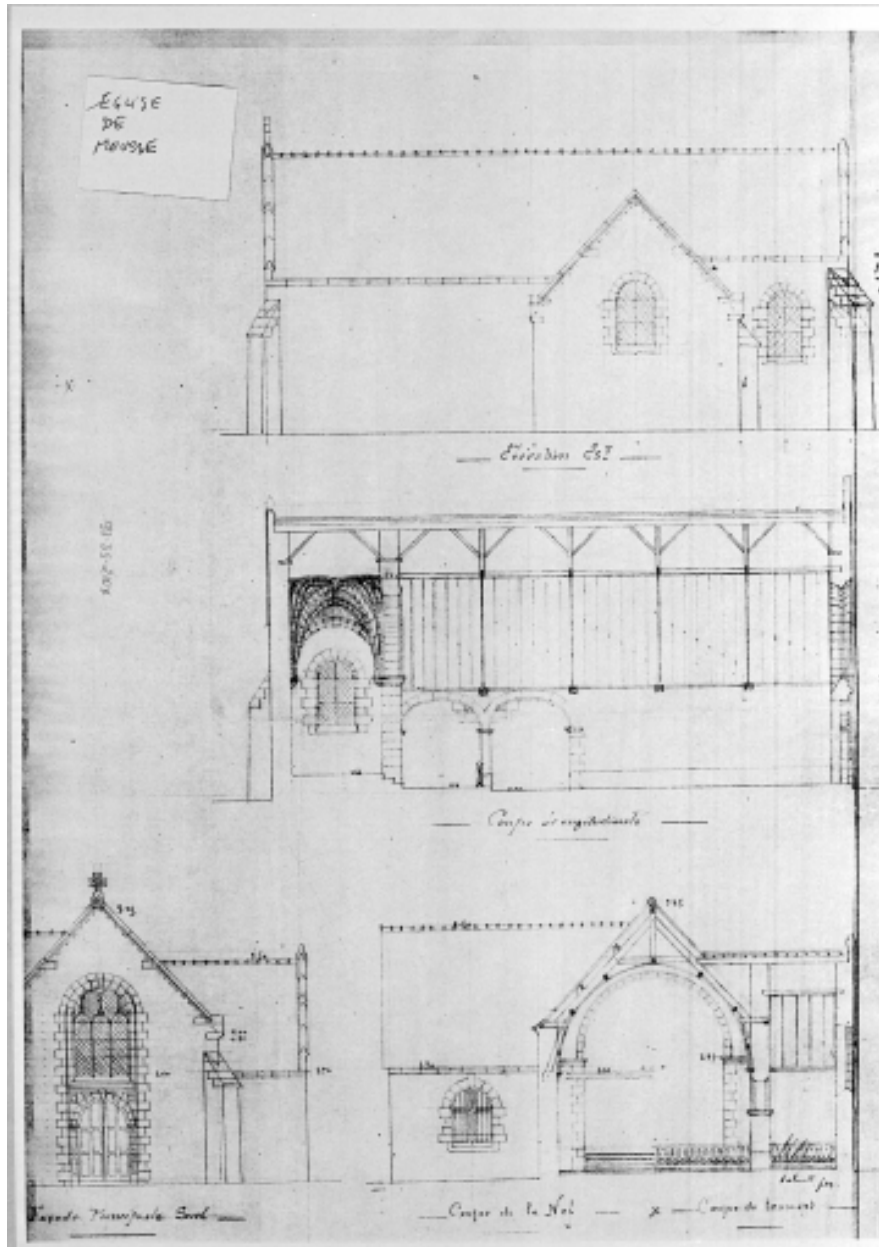
Élévation sud : vue générale

IVR53\_19923500681XA

Auteur de l'illustration : Guy Artur, Auteur de l'illustration : Norbert Lambart

(c) Inventaire général, ADAGP

reproduction soumise à autorisation du titulaire des droits d'exploitation



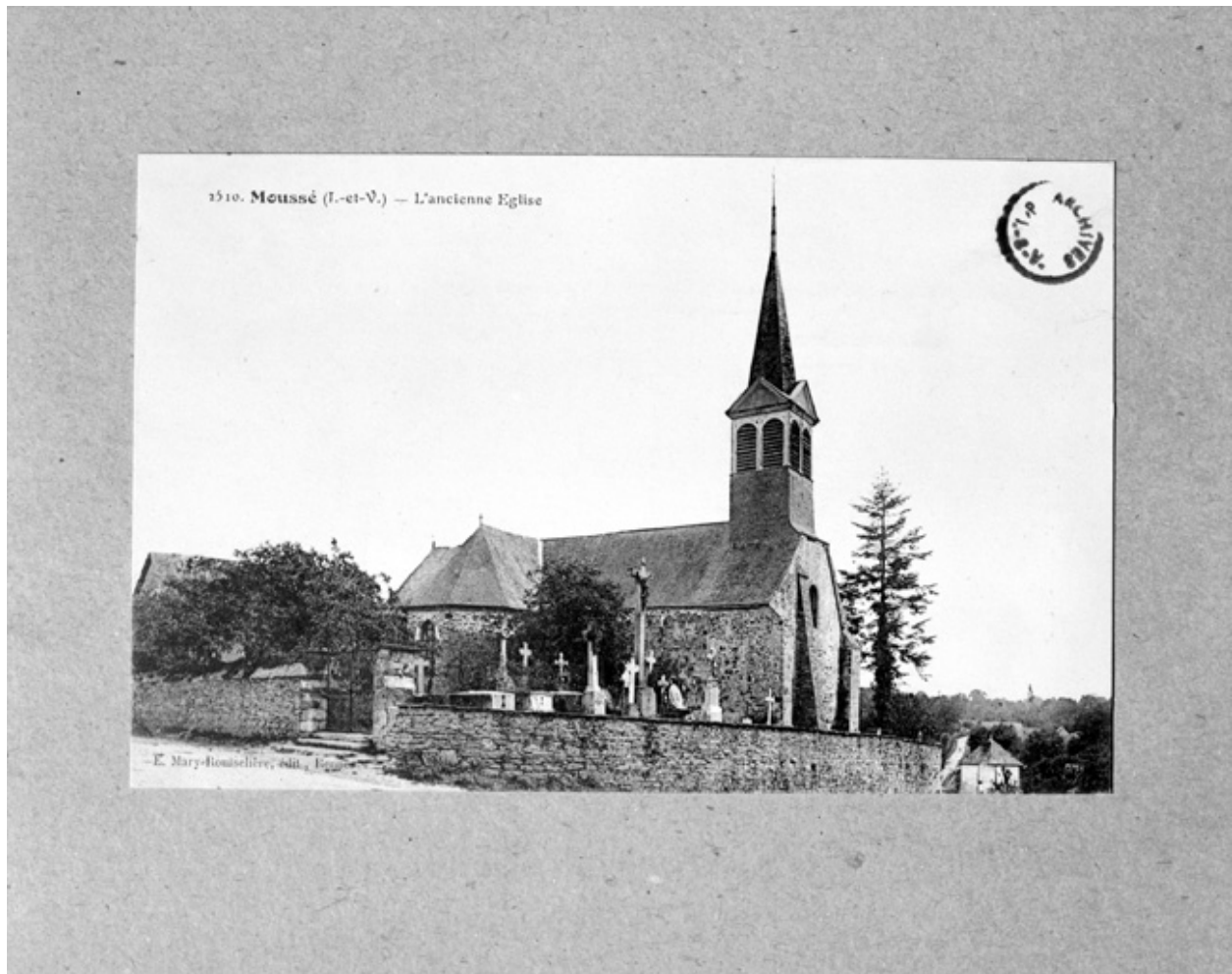
Coupe longitudinale

IVR53\_19973500210X

Auteur de l'illustration (reproduction) : Guy Artur, Auteur de l'illustration (reproduction) : Norbert Lambart

(c) Inventaire général, ADAGP

reproduction soumise à autorisation du titulaire des droits d'exploitation



Ancienne église, élévation sud-ouest : vue générale.(carte postale ancienne).

IVR53\_19933500802XB

Auteur de l'illustration (reproduction) : Guy Artur, Auteur de l'illustration (reproduction) : Norbert Lambart

(c) Inventaire général, ADAGP

reproduction soumise à autorisation du titulaire des droits d'exploitation



Vue de situation de l'église

IVR53\_20043514624NUCA

Auteur de l'illustration : Vanessa Hue

(c) Inventaire général, ADAGP

reproduction soumise à autorisation du titulaire des droits d'exploitation



Eglise

IVR53\_20043514602NUCA

Auteur de l'illustration : Vanessa Hue

(c) Inventaire général, ADAGP

reproduction soumise à autorisation du titulaire des droits d'exploitation



Vue sud-est de l'église

IVR53\_20043502176NUCA

Auteur de l'illustration : Alain Dagorn

(c) Inventaire général, ADAGP

reproduction soumise à autorisation du titulaire des droits d'exploitation



Élévation nord, clocher, partie haute : vue générale

IVR53\_19923500680XA

Auteur de l'illustration : Guy Artur, Auteur de l'illustration : Norbert Lambart

(c) Inventaire général, ADAGP

reproduction soumise à autorisation du titulaire des droits d'exploitation



Élévation ouest, clocher, partie haute : vue générale

IVR53\_19923500682XA

Auteur de l'illustration : Guy Artur, Auteur de l'illustration : Norbert Lambart

(c) Inventaire général, ADAGP

reproduction soumise à autorisation du titulaire des droits d'exploitation



Façade est de l'église

IVR53\_20043502177NUCA

Auteur de l'illustration : Alain Dagorn

(c) Inventaire général, ADAGP

reproduction soumise à autorisation du titulaire des droits d'exploitation



Clocher de l'église de Moussé

IVR53\_20043502178NUCA

Auteur de l'illustration : Alain Dagorn

(c) Inventaire général, ADAGP

reproduction soumise à autorisation du titulaire des droits d'exploitation



Vue sud de l'église

IVR53\_20043514714NUCA

Auteur de l'illustration : Vanessa Hue

(c) Inventaire général, ADAGP

reproduction soumise à autorisation du titulaire des droits d'exploitation



Vue générale sud-est de l'église

IVR53\_20043514715NUCA

Auteur de l'illustration : Vanessa Hue

(c) Inventaire général, ADAGP

reproduction soumise à autorisation du titulaire des droits d'exploitation



Vue intérieure prise de la nef vers le chœur

IVR53\_20043502586NUCA

Auteur de l'illustration : Alain Dagorn

(c) Inventaire général, ADAGP

reproduction soumise à autorisation du titulaire des droits d'exploitation



Vue intérieure prise du chœur vers la nef

IVR53\_20043502585NUCA

Auteur de l'illustration : Alain Dagorn

(c) Inventaire général, ADAGP

reproduction soumise à autorisation du titulaire des droits d'exploitation