

Bretagne, Ille-et-Vilaine
Mordelles
la Haichois

Château de la Haichois (Mordelles)

Références du dossier

Numéro de dossier : IA35046297

Date de l'enquête initiale : 1986

Date(s) de rédaction : 1986, 2004, 2017

Cadre de l'étude : inventaire topographique Mordelles, enquête thématique régionale Inventaire des châteaux du 19e siècle en Bretagne

Degré d'étude : étudié

Référence du dossier Monument Historique : Mordelles

Désignation

Dénomination : château

Parties constituantes non étudiées : communs, colombier, parc, étang, ferme, écurie, chapelle

Compléments de localisation

Milieu d'implantation : isolé

Références cadastrales :

Historique

Sur le site ancien d'un édifice détruit, un château neuf est construit en 1888 par l'architecte Ambroise Baudry pour le comte de Toulouse-Lautrec et son épouse, Emilie de la Haichois. L'architecte et décorateur réalise en particulier l'intégration de lambris du XVIIe siècle provenant de l'ancien château dans le grand salon ainsi qu'un fumoir d'inspiration orientale. Le fumoir constitue à ce jour le seul exemple conservé du travail de coloriste de Baudry. Les lambris du hall d'entrée et de la cage d'escalier, ainsi que certaines portes, intègrent également plusieurs panneaux anciens en bois sculptés de motifs gothiques ou Renaissance. Jean-Marie Huchet, entrepreneur à Rennes, est chargé des travaux. La chapelle construite autour de 1680 (datée par travaux historiques) et le colombier de même époque sont conservées au sud du château. Les écuries sont construites peu avant le château ; le parc à l'anglaise, la ferme et un potager clos de murs de terre sont également entrepris à cette période.

(E. Lauranceau)

Période(s) principale(s) : 4e quart 19e siècle

Période(s) secondaire(s) : 2e moitié 17e siècle

Dates : 1888 (daté par travaux historiques)

Auteur(s) de l'oeuvre : Ambroise Baudry (architecte, attribution par travaux historiques), Jean-Marie Huchet (entrepreneur, attribution par travaux historiques)

Personne(s) liée(s) à l'histoire de l'oeuvre : Emilie de la Haichois (commanditaire, attribution par travaux historiques), Henri de Toulouse-Lautrec (propriétaire, attribution par travaux historiques)

Description

Le château est implanté dans un parc paysager, au nord-ouest d'un étang. La chapelle et le colombier sont situées au sud de l'édifice, les écuries au nord-ouest. L'édifice présente un plan allongé et massé ; le corps principal est flanqué de plusieurs pavillons saillants sur la façade principale, d'un avant-corps polygonal sur la façade sud et d'une tour circulaire à l'est. Le bâtiment comprend un étage de soubassement avec cour à l'anglaise à l'est, un rez-de-chaussée surélevé, un étage carré et un étage de comble. Le gros oeuvre est en pierre de taille : granite pour le niveau de soubassement, calcaire avec bandeaux en brique pour l'élévation. Les encadrements de baies font alterner calcaire et brique. La toiture est brisée.

Importantes écuries dans un corps de bâtiments de plan en U, corps central surmonté d'un fronton triangulaire et deux ailes perpendiculaires abritant des box.

(E. Lauranceau)

Éléments descriptifs

Matériau(x) du gros-oeuvre, mise en oeuvre et revêtement : schiste ; calcaire ; brique ; granite ; moellon ; pierre de taille ; terre ; pisé

Matériau(x) de couverture : ardoise

Étage(s) ou vaisseau(x) : étage de soubassement, rez-de-chaussée surélevé, 1 étage carré, étage de comble

Élévations extérieures : élévation ordonnancée

Type(s) de couverture : toit à longs pans brisés ; toit en pavillon ; toit conique

Escaliers :

Typologies et état de conservation

Typologies : reconstruction (?). Eclectique: néo-XVIIe

Décor

Techniques : sculpture, céramique

Statut, intérêt et protection

Réalisé par l'architecte orientaliste Ambroise Baudry pour un couple d'aristocrates parisiens, le château de la Haichois est une oeuvre d'importation et apparaît comme totalement atypique dans le contexte de la production architecturale locale. L'édifice, dont les décors intérieurs recèlent des éléments de grande qualité, s'inscrit dans un ensemble comprenant un parc paysager, des écuries et autres dépendances et une ferme.

Intérêt de l'oeuvre : à signaler

Éléments remarquables : écurie

Protections : inscrit MH, 2007/06/04

Inscription façades et toitures ; pièces de réception du rez-de-chaussée.

Statut de la propriété : propriété d'une personne privée

Références documentaires

Documents d'archive

- **Dossier de Pré-Inventaire de 1973, Mordelles**
Dossier de pré-inventaire, Service de l'inventaire du Patrimoine de Bretagne, 1973
Région Bretagne (Service de l'Inventaire du patrimoine culturel) : 196 - Mordelles

Documents figurés

- **Fleurigné (I. et V.) Le château de Bois Février**
A.D. 35. Fonds Lagrée : 6 Fi (cartes postales anciennes).
Archives départementales d'Ille-et-Vilaine
- **Cadastre napoléonien, Mordelles, 1829**
Archives départementales d'Ille-et-Vilaine : 3 P 5424
- **Cadastre de 1959 de la commune de Mordelles**
Archives départementales d'Ille-et-Vilaine : 3 P 5817

Bibliographie

- **Le département d'Ille-et-Vilaine : histoire, archéologie, monuments**
BANÉAT, Paul. **Le département d'Ille-et-Vilaine : histoire, archéologie, monuments**. Rennes : Librairie Moderne J. Larcher, 1927-1929, 4 vol.

t. II, p. 484

- **Ambroise Baudry (1838-1906). L'Egypte d'un architecte**
Ambroise Baudry (1838-1906). L'Egypte d'un architecte, catalogue, exposition itinérante 1998-1999, La Roche-sur-Yon, Le Mans, Rodez, 1998.
p. 113-116, ill
- **Géographie pittoresque du département d'Ile-et-Vilaine**
ORAIN, Adolphe. **Géographie pittoresque du département d'Ile-et-Vilaine**. Rennes : imp. A. Le Roy, 1882.
p. 122
- **Un grand entrepreneur rennais, Jean-Marie Huchet**
LE MESLE, Jacques. *Un grand entrepreneur rennais, Jean-Marie Huchet* in **Société archéologique et historique d'Ile-et-Vilaine, Bulletin et Mémoires**, tome CV, 2002.
p. 201
- **Le département d'Ile-et-Vilaine, Histoire, Archéologie, Monuments.**
BANEAT, Paul. **Le département d'Ile-et-Vilaine, Histoire, Archéologie, Monuments**. Rennes : J. Larcher, 1929

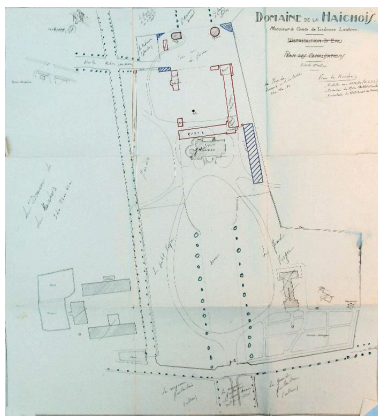
Liens web

- Lien vers la base Architecture Mérimée (notice Monuments Historiques) : http://www.culture.gouv.fr/public/mistral/merimee_fr?ACTION=CHERCHER&FIELD_98=REF&VALUE_98=PA35000030

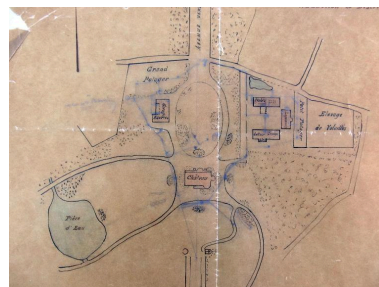
Illustrations



Extrait du cadastre de 1829,
section D, 3ème feuille
IVR53_20183506106NUCA



Plan du domaine de la Haichois (s.d.)
Phot. Julien Huon
IVR53_20183506107NUCA



Plan du domaine de la Haichois (s.d.)
Phot. Julien Huon
IVR53_20183506108NUCA



Vue aérienne du site du sud
vers le nord (état en 1984)
Phot. G.A.L.A.T.



Vue aérienne de la façade nord
et du pignon ouest (état en 1984)
Phot. G.A.L.A.T.



Vue aérienne, façade nord
et pignon est (état en 1984)
Phot. G.A.L.A.T.

IVR53_19843501053V



Vue aérienne de la façade sud et
du pignon ouest (état en 1984)
Phot. G.A.L.A.T.
IVR53_19843501051V

IVR53_19843501050V

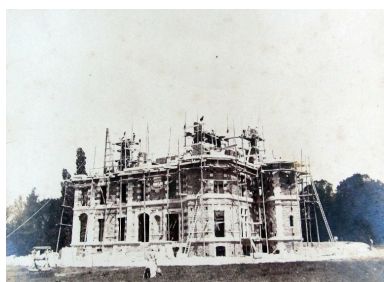


Vue aérienne de la
façade sud (état en 1984)
Phot. G.A.L.A.T.
IVR53_19843501052V

IVR53_19843501049V



Vue aérienne (s.d.)
Phot. Julien Huon
IVR53_20183506112NUCA



Construction du château (1888)
Phot. Julien Huon
IVR53_20183506109NUCA



Construction du château (1888)
Phot. Julien Huon
IVR53_20183506110NUCA



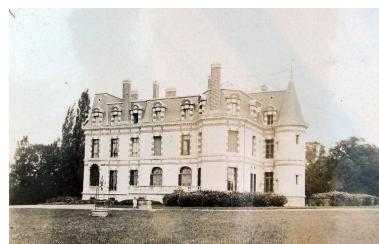
Construction du château (1888)
Phot. Julien Huon
IVR53_20183506111NUCA



Construction du château (1888)
Phot. Julien Huon
IVR53_20183506115NUCA



Vue générale de la façade nord
(1ère moitié du 20e siècle)
Phot. Julien Huon
IVR53_20183506113NUCA



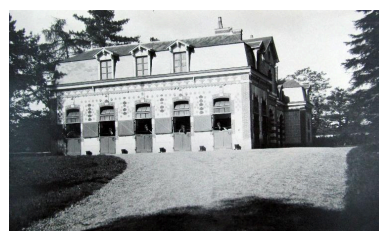
Vue générale de la façade sud
(1ère moitié du 20e siècle)
Phot. Julien Huon
IVR53_20183506114NUCA



Vue générale du château depuis
l'étang (1ère moitié du 20e siècle)
Phot. Julien Huon
IVR53_20183506117NUCA



La chapelle (1ère
moitié du 20e siècle)
Phot. Julien Huon
IVR53_20183506116NUCA



Les écuries (1ère
moitié du 20e siècle)
Phot. Julien Huon
IVR53_20183506118NUCA



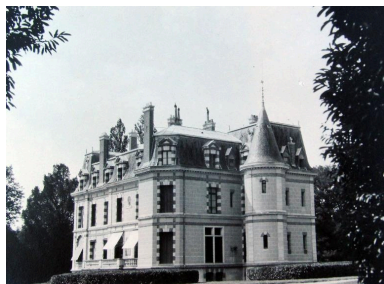
Les écuries (1ère moitié du 20e siècle)
Phot. Julien Huon
IVR53_20183506119NUCA



Les écuries (1ère moitié du 20e siècle)
Phot. Julien Huon
IVR53_20183506120NUCA



Etable et logements des ouvriers agricoles
Phot. Julien Huon
IVR53_20183506121NUCA



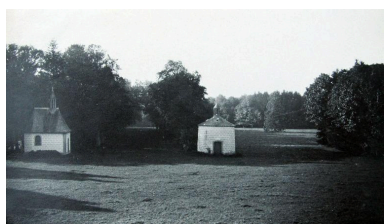
Vue générale du château, angle sud-est (milieu du 20e siècle)
Phot. Julien Huon
IVR53_20183506122NUCA



Vue générale de la façade nord du château (milieu du 20e siècle)
Phot. Julien Huon
IVR53_20183506123NUCA



Vue générale du château, angle sud-ouest (milieu du 20e siècle)
Phot. Julien Huon
IVR53_20183506124NUCA



La chapelle et le colombier (milieu du 20e siècle)
Phot. Julien Huon
IVR53_20183506125NUCA



La chapelle (milieu du 20e siècle)
Phot. Julien Huon
IVR53_20183506126NUCA

Vue générale de la façade principale (état en 2004)
Phot. Elise Lauranceau
IVR53_20043521157NUCA

Vue générale de la façade sud (état en 2004)
Phot. Elise Lauranceau
IVR53_20043521154NUCA

Bâtiment des écuries (état en 2004)
Phot. Elise Lauranceau
IVR53_20043521156NUCA

Dossiers liés

Dossiers de synthèse :

Dossier aire d'étude (à réutiliser) (IA35132602)

Les châteaux du 19e siècle en Bretagne (IA35046224)

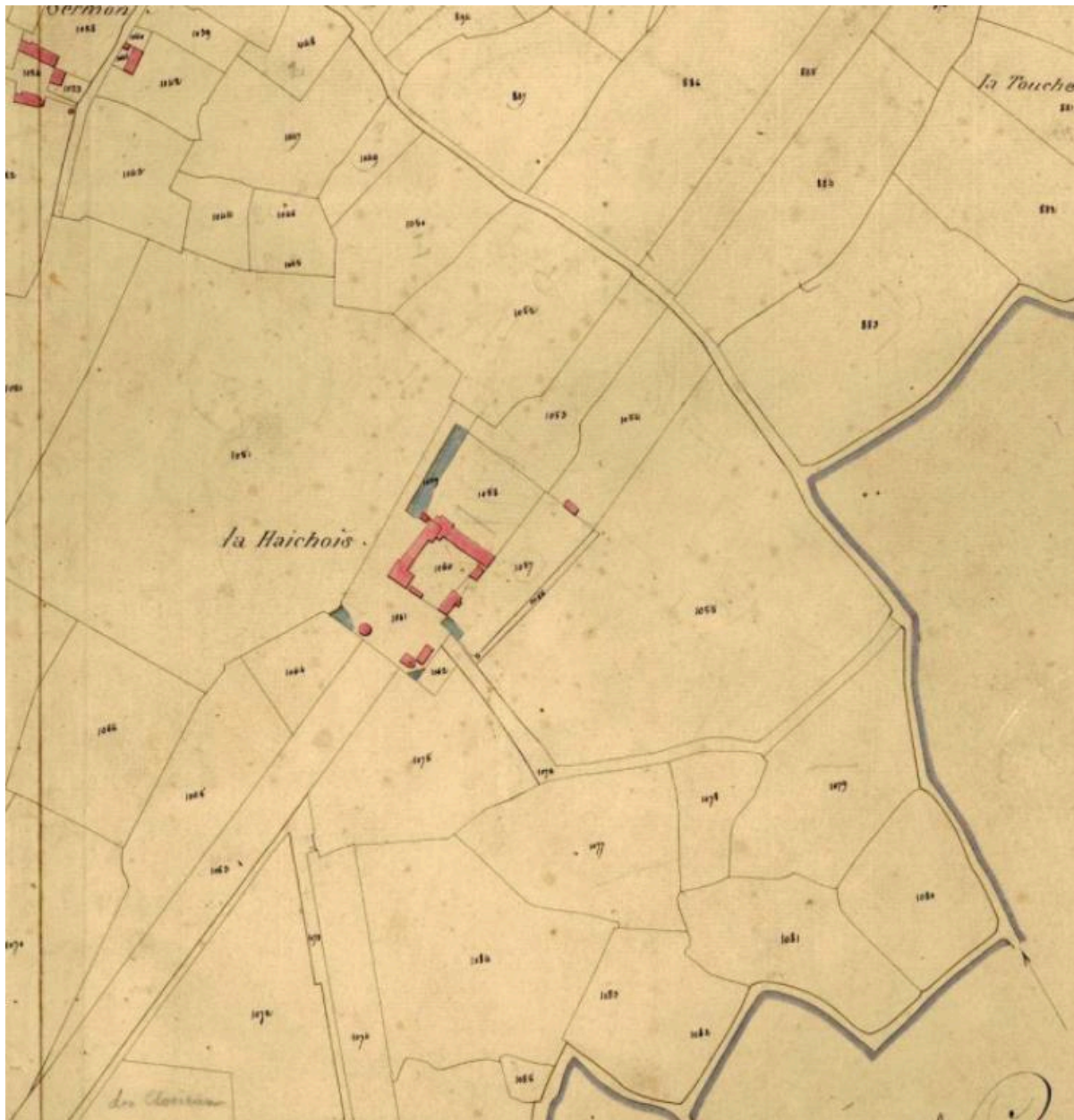
Présentation de la commune de Mordelles (IA35041800) Bretagne, Ille-et-Vilaine, Mordelles

Les châteaux, manoirs et demeures de la commune de Mordelles (IA35131070) Bretagne, Ille-et-Vilaine, Mordelles

Oeuvre(s) contenue(s) :

Auteur(s) du dossier : Elise Lauranceau, Julien Huon, Anaïs Tissier, Lynda Hamrani

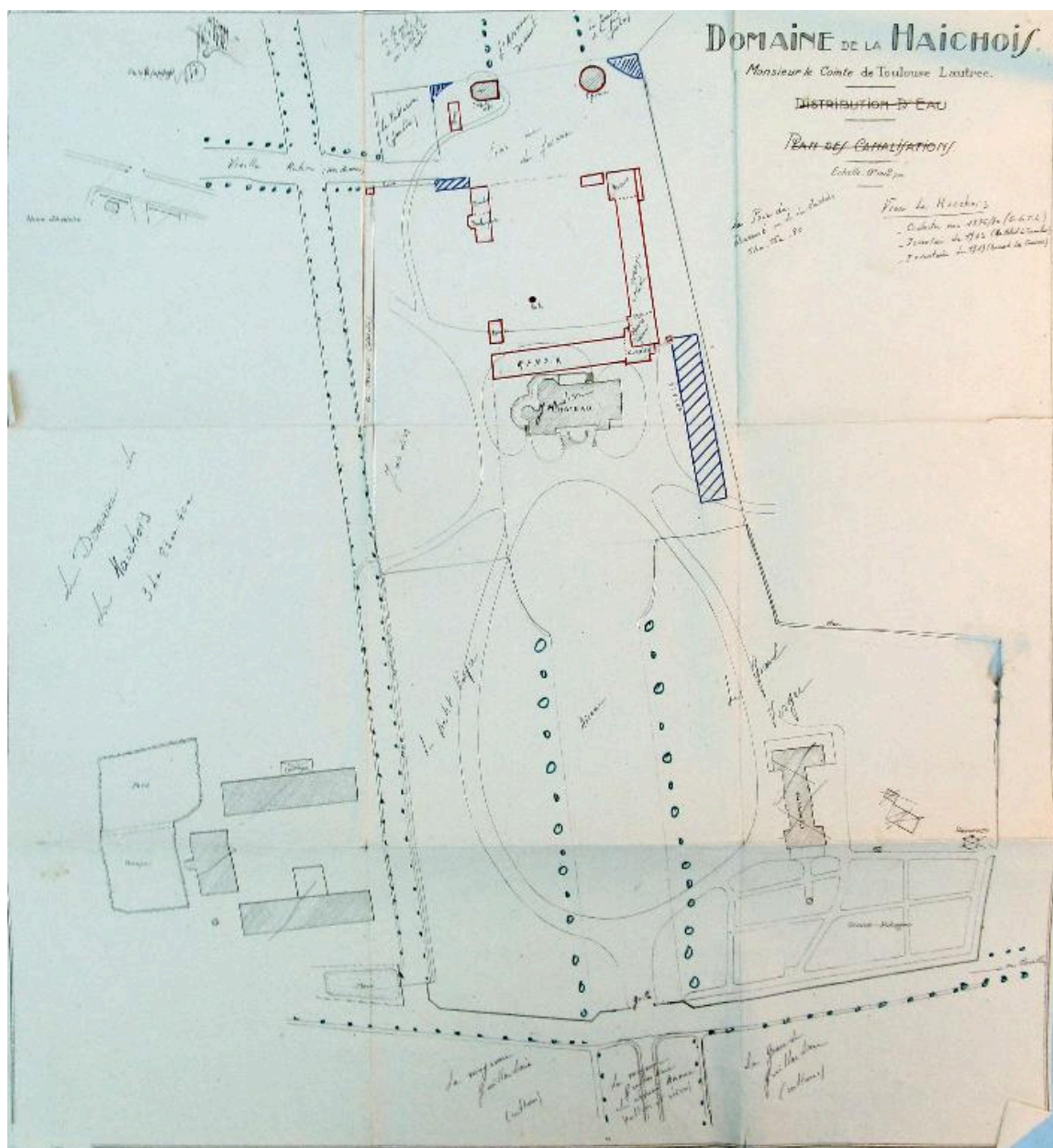
Copyright(s) : (c) Inventaire général ; (c) Rennes Métropole ; (c) Région Bretagne



Extrait du cadastre de 1829, section D, 3ème feuille

IVR53_20183506106NUCA

(c) Archives départementales d'Ille-et-Vilaine
reproduction soumise à autorisation du titulaire des droits d'exploitation



Plan du domaine de la Haichois (s.d.)

Référence du document reproduit :

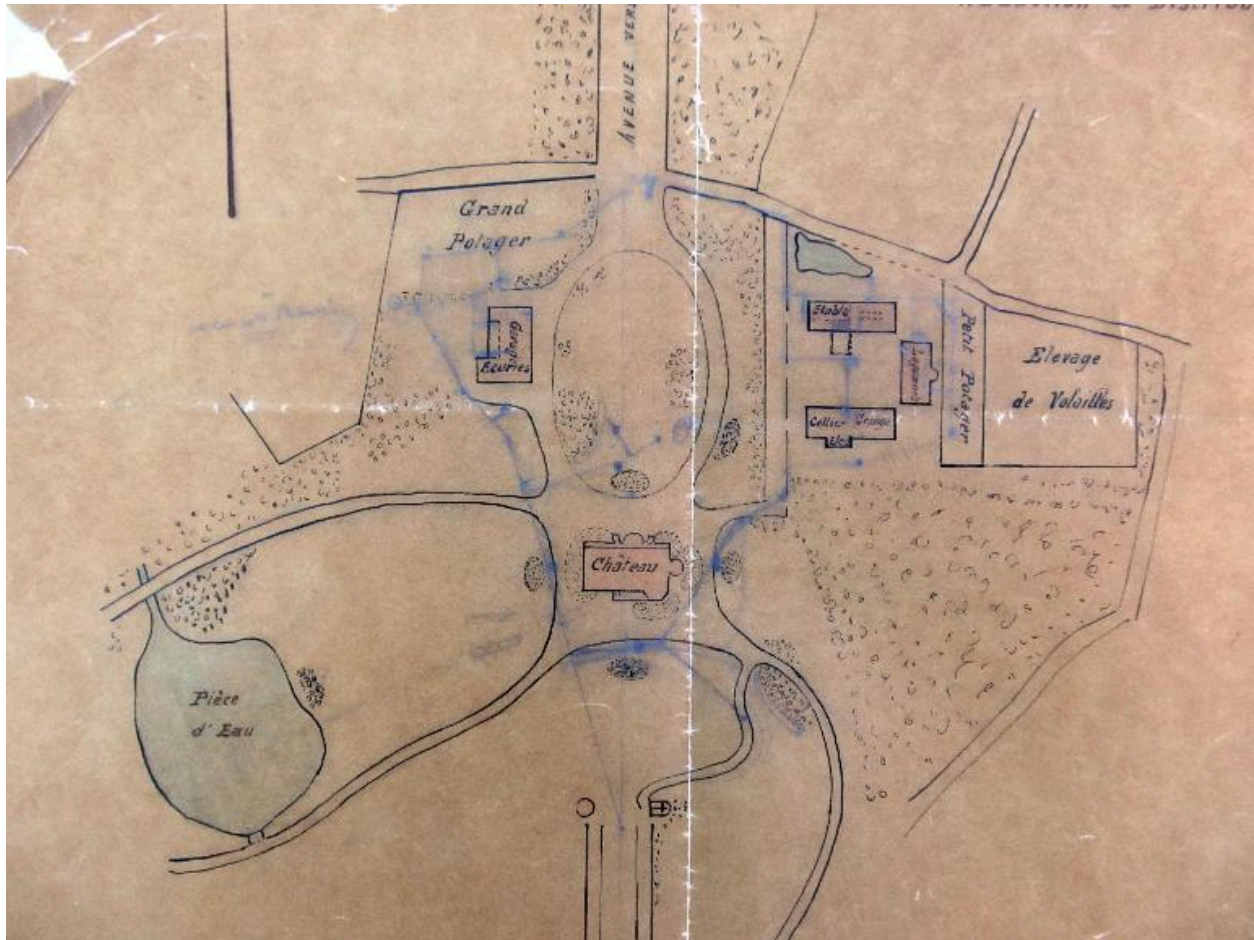
- **Fonds de la Haichois - de Toulouse Lautrec**
Archives départementales d'Ile-et-Vilaine : 233 J

IVR53_20183506107NUCA

Auteur de l'illustration : Julien Huon

(c) Archives départementales d'Ile-et-Vilaine

reproduction soumise à autorisation du titulaire des droits d'exploitation



Plan du domaine de la Haichois (s.d.)

Référence du document reproduit :

- **Fonds de la Haichois - de Toulouse Lautrec**
Archives départementales d'Ille-et-Vilaine : 233 J

IVR53_20183506108NUCA

Auteur de l'illustration : Julien Huon

(c) Archives départementales d'Ille-et-Vilaine

reproduction soumise à autorisation du titulaire des droits d'exploitation



Vue aérienne du site du sud vers le nord (état en 1984)

IVR53_19843501053V

Auteur de l'illustration : G.A.L.A.T.

(c) Inventaire général, ADAGP

reproduction soumise à autorisation du titulaire des droits d'exploitation



Vue aérienne de la façade nord et du pignon ouest (état en 1984)

IVR53_19843501050V

Auteur de l'illustration : G.A.L.A.T.

(c) Inventaire général, ADAGP

reproduction soumise à autorisation du titulaire des droits d'exploitation



Vue aérienne, façade nord et pignon est (état en 1984)

IVR53_19843501049V

Auteur de l'illustration : G.A.L.A.T.

(c) Inventaire général, ADAGP

reproduction soumise à autorisation du titulaire des droits d'exploitation



Vue aérienne de la façade sud et du pignon ouest (état en 1984)

IVR53_19843501051V

Auteur de l'illustration : G.A.L.A.T.

(c) Inventaire général, ADAGP

reproduction soumise à autorisation du titulaire des droits d'exploitation



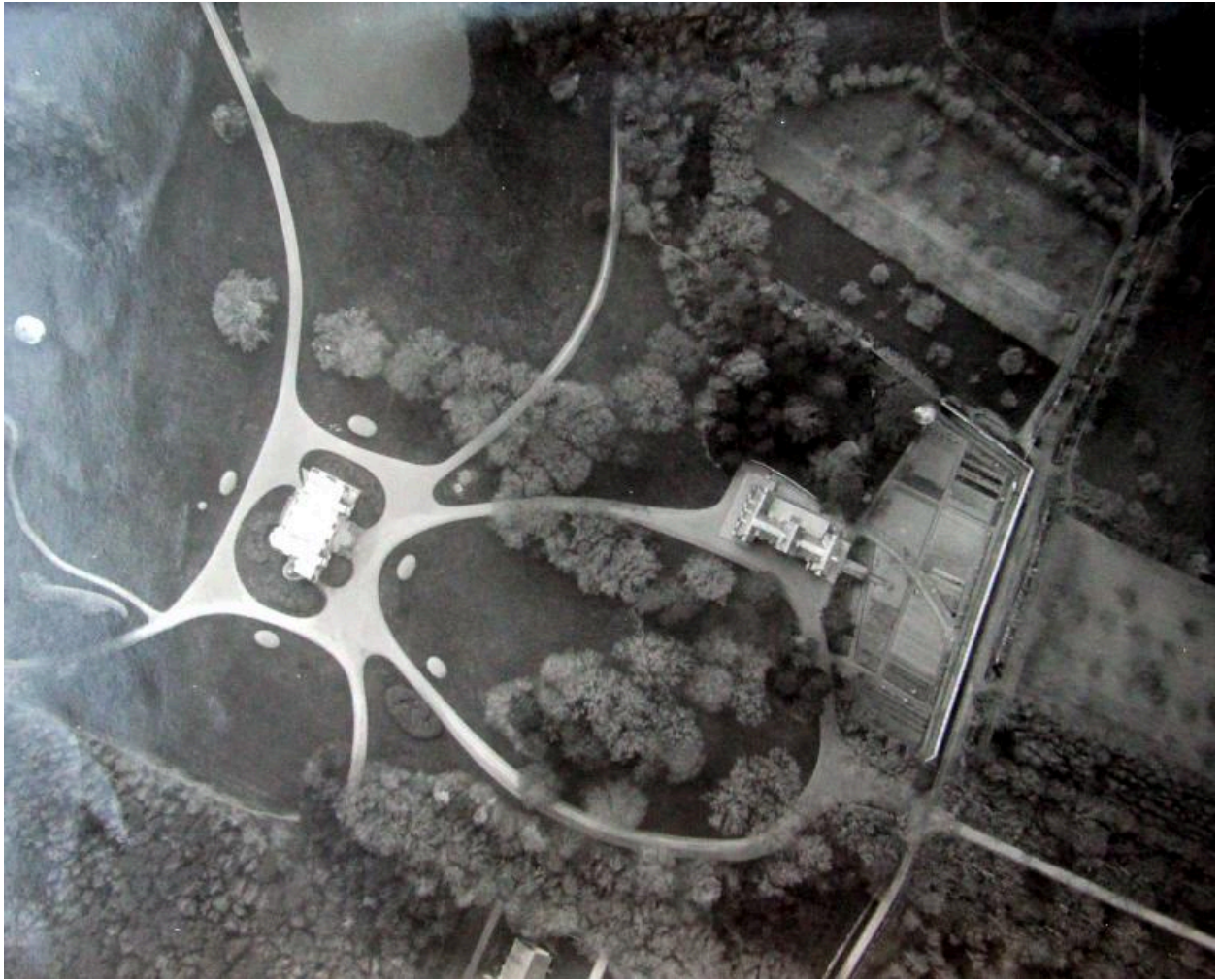
Vue aérienne de la façade sud (état en 1984)

IVR53_19843501052V

Auteur de l'illustration : G.A.L.A.T.

(c) Inventaire général, ADAGP

reproduction soumise à autorisation du titulaire des droits d'exploitation



Vue aérienne (s.d.)

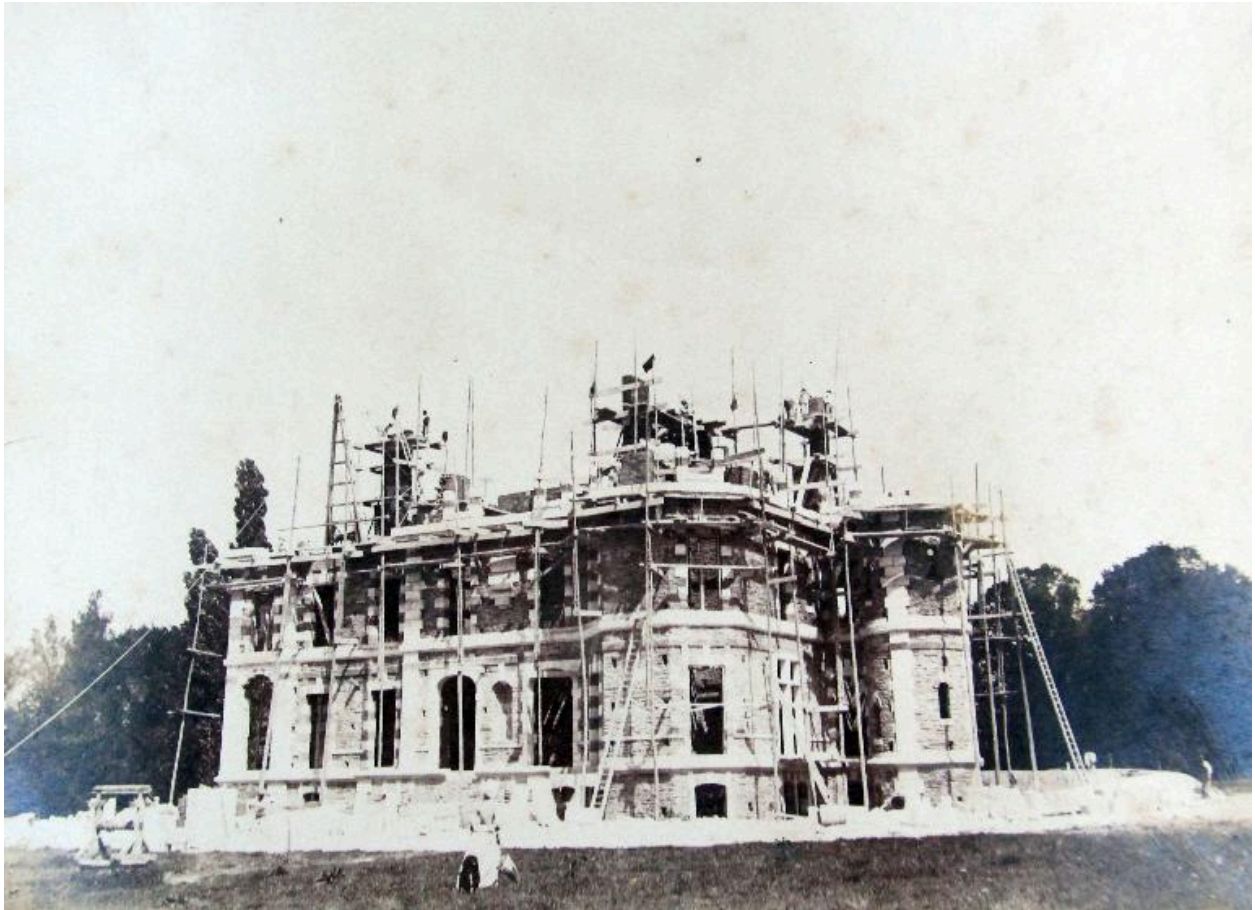
Référence du document reproduit :

- **Fonds de la Haichois - de Toulouse Lautrec**
Archives départementales d'Ille-et-Vilaine : 233 J

IVR53_20183506112NUCA

Auteur de l'illustration : Julien Huon

(c) Archives départementales d'Ille-et-Vilaine
reproduction soumise à autorisation du titulaire des droits d'exploitation



Construction du château (1888)

Référence du document reproduit :

- **Fonds de la Haichois - de Toulouse Lautrec**
Archives départementales d'Ille-et-Vilaine : 233 J

IVR53_20183506109NUCA

Auteur de l'illustration : Julien Huon

(c) Archives départementales d'Ille-et-Vilaine
reproduction soumise à autorisation du titulaire des droits d'exploitation



Construction du château (1888)

Référence du document reproduit :

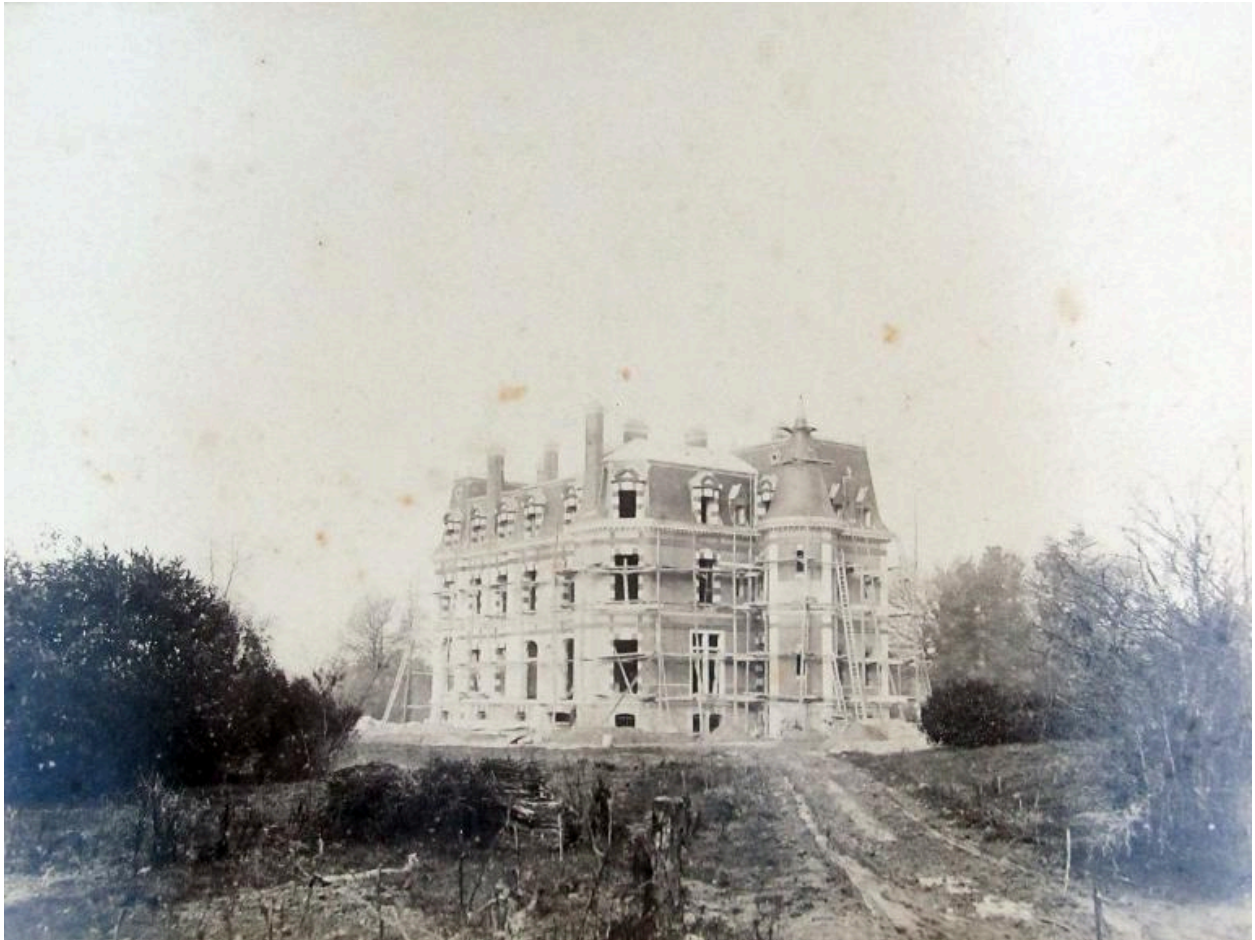
- **Fonds de la Haichois - de Toulouse Lautrec**
Archives départementales d'Ille-et-Vilaine : 233 J

IVR53_20183506110NUCA

Auteur de l'illustration : Julien Huon

(c) Archives départementales d'Ille-et-Vilaine

reproduction soumise à autorisation du titulaire des droits d'exploitation



Construction du château (1888)

Référence du document reproduit :

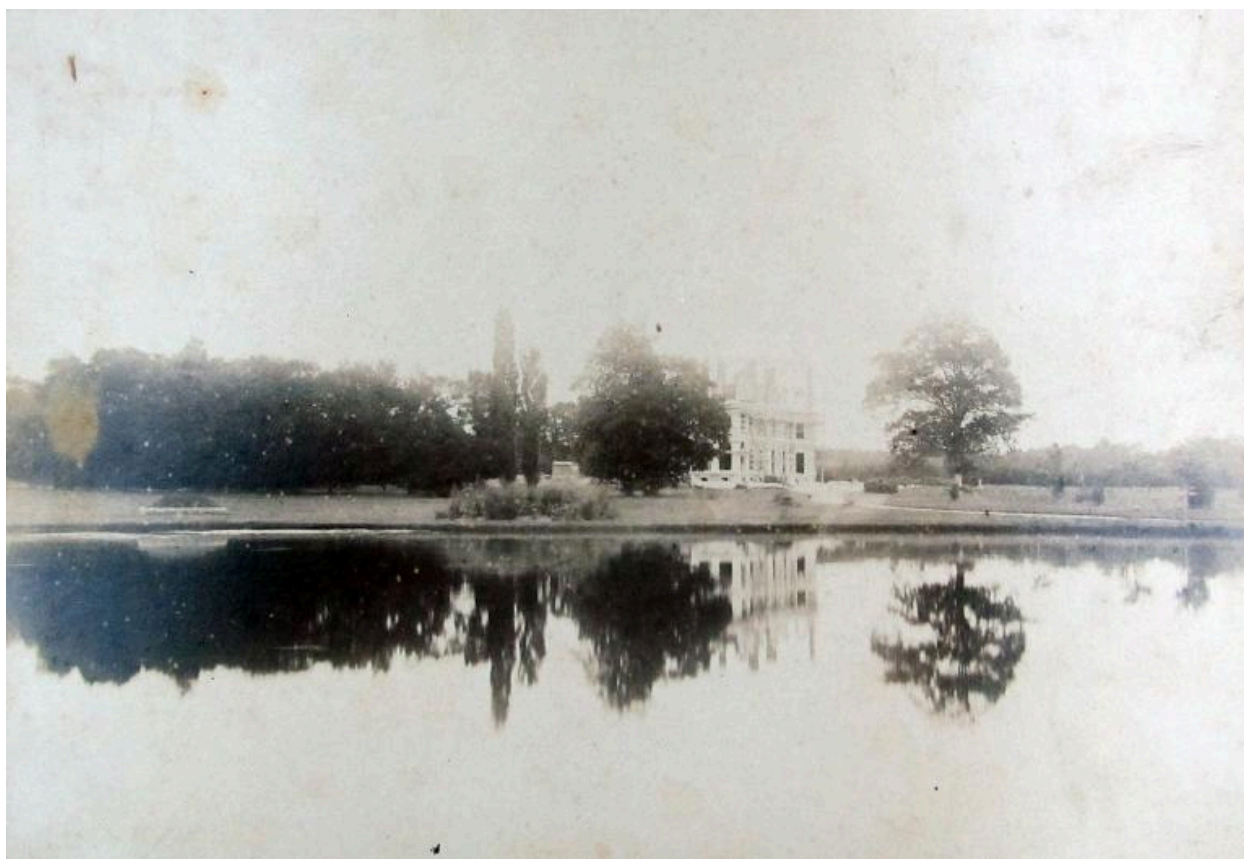
- **Fonds de la Haichois - de Toulouse Lautrec**
Archives départementales d'Ille-et-Vilaine : 233 J

IVR53_20183506111NUCA

Auteur de l'illustration : Julien Huon

(c) Archives départementales d'Ille-et-Vilaine

reproduction soumise à autorisation du titulaire des droits d'exploitation



Construction du château (1888)

Référence du document reproduit :

- **Fonds de la Haichois - de Toulouse Lautrec**
Archives départementales d'Ille-et-Vilaine : 233 J

IVR53_20183506115NUCA

Auteur de l'illustration : Julien Huon

(c) Archives départementales d'Ille-et-Vilaine

reproduction soumise à autorisation du titulaire des droits d'exploitation



Vue générale de la façade nord (1ère moitié du 20e siècle)

Référence du document reproduit :

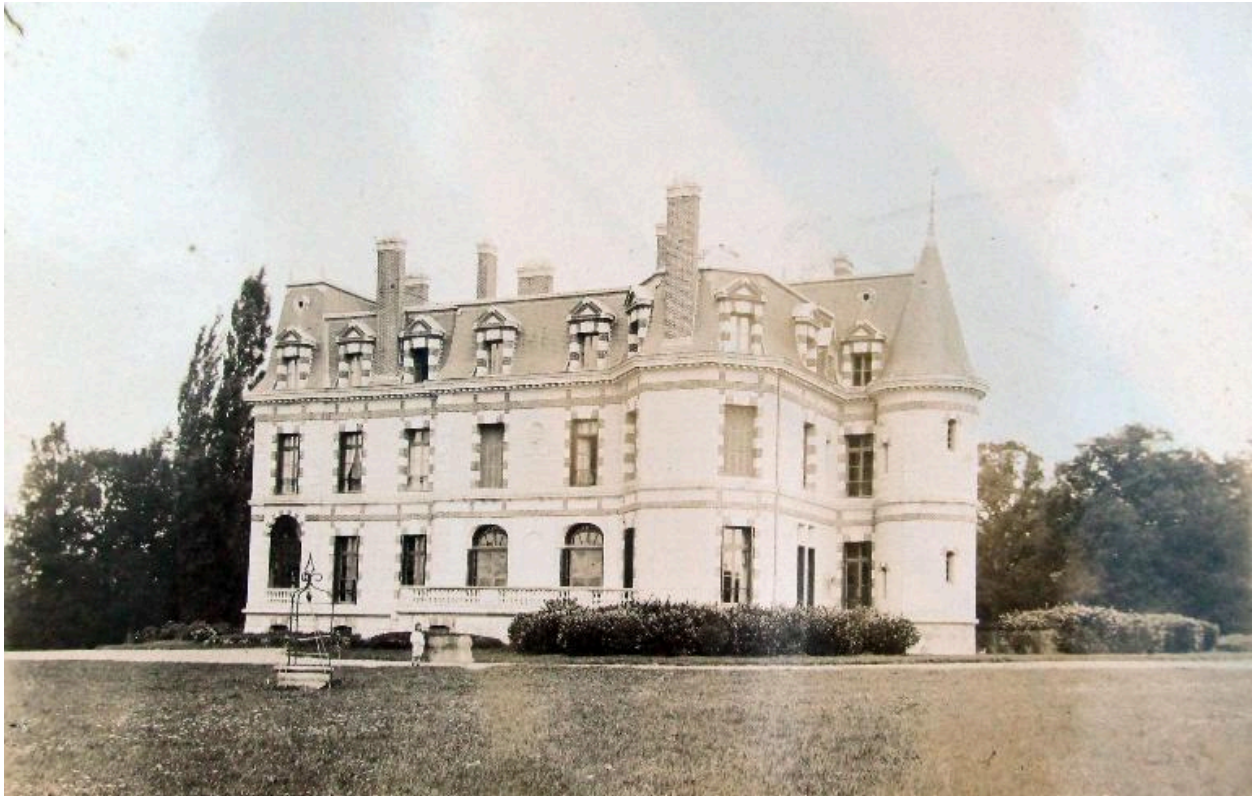
- **Fonds de la Haichois - de Toulouse Lautrec**
Archives départementales d'Ille-et-Vilaine : 233 J

IVR53_20183506113NUCA

Auteur de l'illustration : Julien Huon

(c) Archives départementales d'Ille-et-Vilaine

reproduction soumise à autorisation du titulaire des droits d'exploitation



Vue générale de la façade sud (1ère moitié du 20e siècle)

Référence du document reproduit :

- **Fonds de la Haichois - de Toulouse Lautrec**
Archives départementales d'Ille-et-Vilaine : 233 J

IVR53_20183506114NUCA

Auteur de l'illustration : Julien Huon

(c) Archives départementales d'Ille-et-Vilaine

reproduction soumise à autorisation du titulaire des droits d'exploitation



Vue générale du château depuis l'étang (1ère moitié du 20e siècle)

Référence du document reproduit :

- **Fonds de la Haichois - de Toulouse Lautrec**
Archives départementales d'Ile-et-Vilaine : 233 J

IVR53_20183506117NUCA

Auteur de l'illustration : Julien Huon

(c) Archives départementales d'Ile-et-Vilaine

reproduction soumise à autorisation du titulaire des droits d'exploitation



La chapelle (1ère moitié du 20e siècle)

Référence du document reproduit :

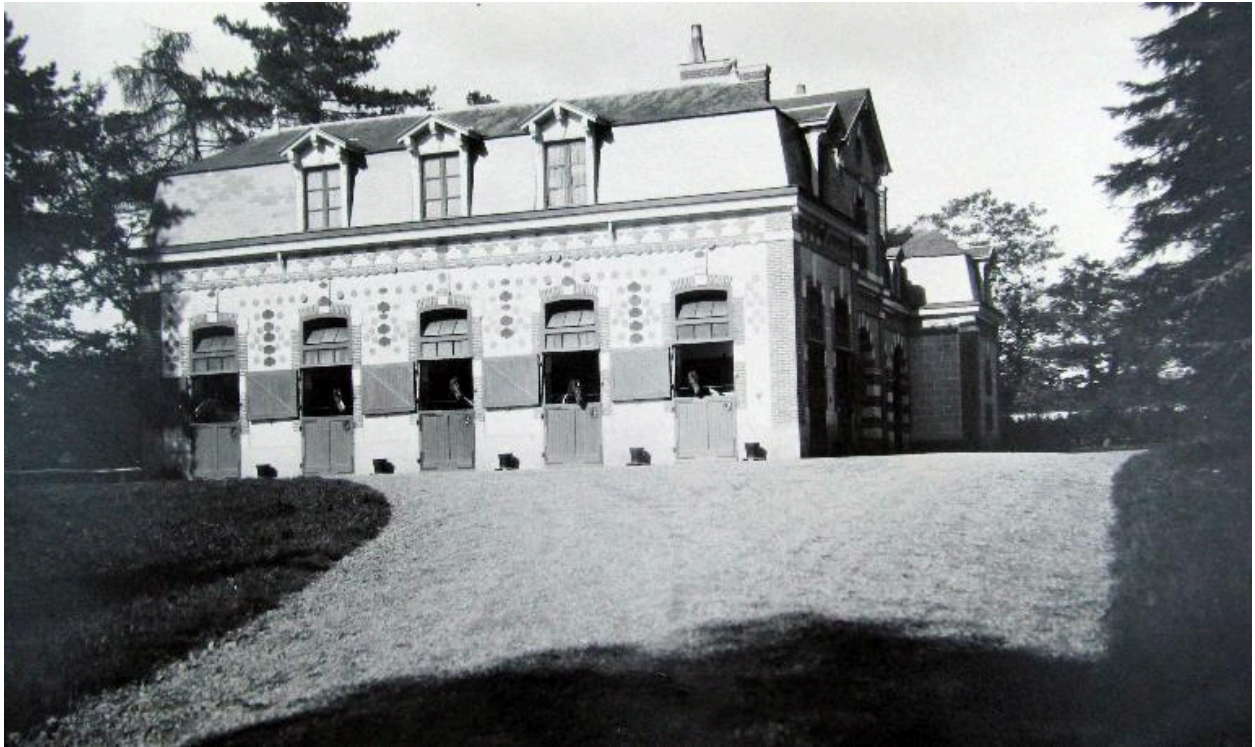
- **Fonds de la Haichois - de Toulouse Lautrec**
Archives départementales d'Ille-et-Vilaine : 233 J

IVR53_20183506116NUCA

Auteur de l'illustration : Julien Huon

(c) Archives départementales d'Ille-et-Vilaine

reproduction soumise à autorisation du titulaire des droits d'exploitation



Les écuries (1ère moitié du 20e siècle)

Référence du document reproduit :

- **Fonds de la Haichois - de Toulouse Lautrec**
Archives départementales d'Ille-et-Vilaine : 233 J

IVR53_20183506118NUCA

Auteur de l'illustration : Julien Huon

(c) Archives départementales d'Ille-et-Vilaine

reproduction soumise à autorisation du titulaire des droits d'exploitation



Les écuries (1ère moitié du 20e siècle)

Référence du document reproduit :

- **Fonds de la Haichois - de Toulouse Lautrec**
Archives départementales d'Ile-et-Vilaine : 233 J

IVR53_20183506119NUCA

Auteur de l'illustration : Julien Huon

(c) Archives départementales d'Ile-et-Vilaine

reproduction soumise à autorisation du titulaire des droits d'exploitation



Les écuries (1ère moitié du 20e siècle)

Référence du document reproduit :

- **Fonds de la Haichois - de Toulouse Lautrec**
Archives départementales d'Ille-et-Vilaine : 233 J

IVR53_20183506120NUCA

Auteur de l'illustration : Julien Huon

(c) Archives départementales d'Ille-et-Vilaine

reproduction soumise à autorisation du titulaire des droits d'exploitation



Etable et logements des ouvriers agricoles

Référence du document reproduit :

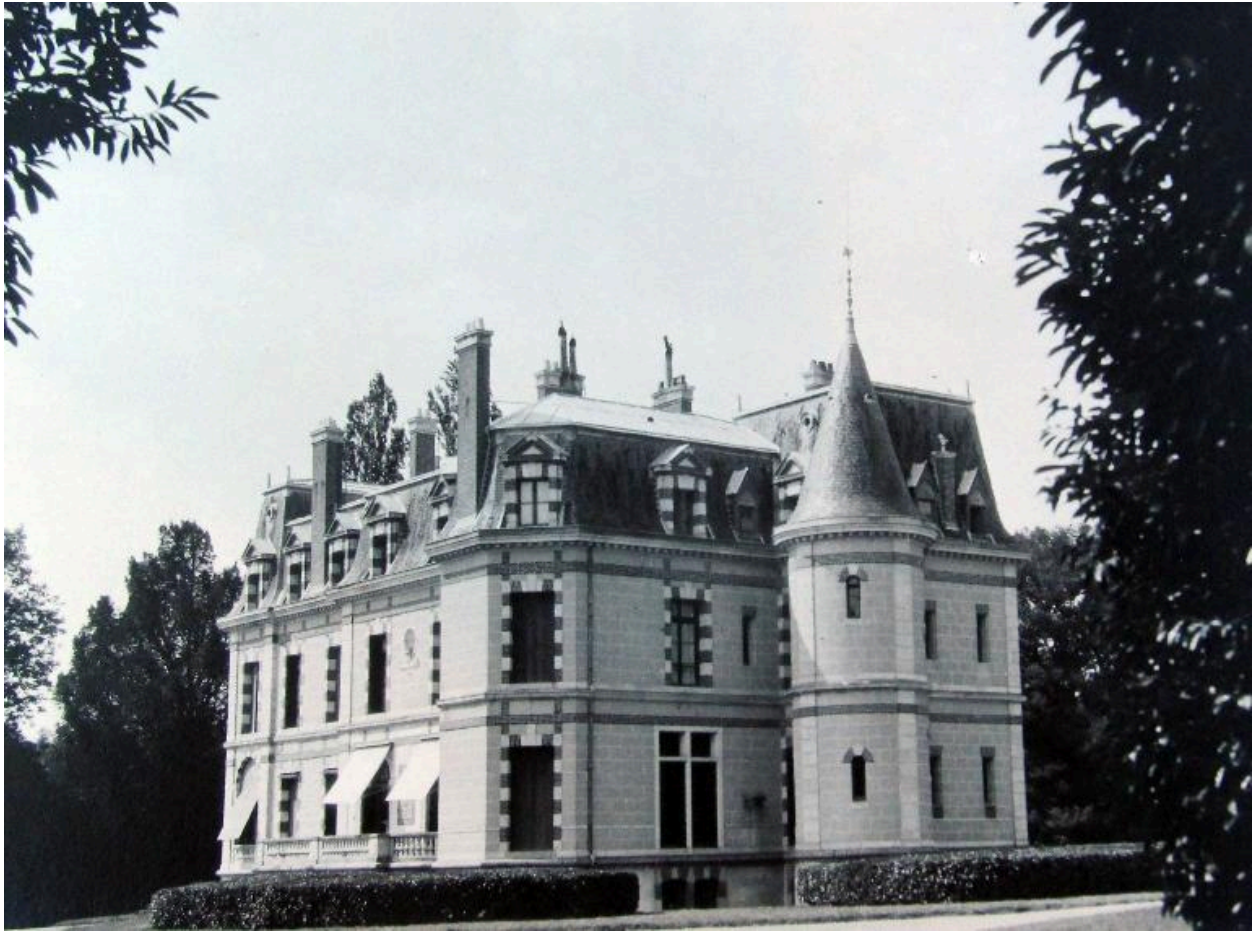
- **Fonds de la Haichois - de Toulouse Lautrec**
Archives départementales d'Ille-et-Vilaine : 233 J

IVR53_20183506121NUCA

Auteur de l'illustration : Julien Huon

(c) Archives départementales d'Ille-et-Vilaine

reproduction soumise à autorisation du titulaire des droits d'exploitation



Vue générale du château, angle sud-est (milieu du 20e siècle)

Référence du document reproduit :

- **Fonds de la Haichois - de Toulouse Lautrec**
Archives départementales d'Ille-et-Vilaine : 233 J

IVR53_20183506122NUCA

Auteur de l'illustration : Julien Huon

(c) Archives départementales d'Ille-et-Vilaine

reproduction soumise à autorisation du titulaire des droits d'exploitation



Vue générale de la façade nord du château (milieu du 20e siècle)

Référence du document reproduit :

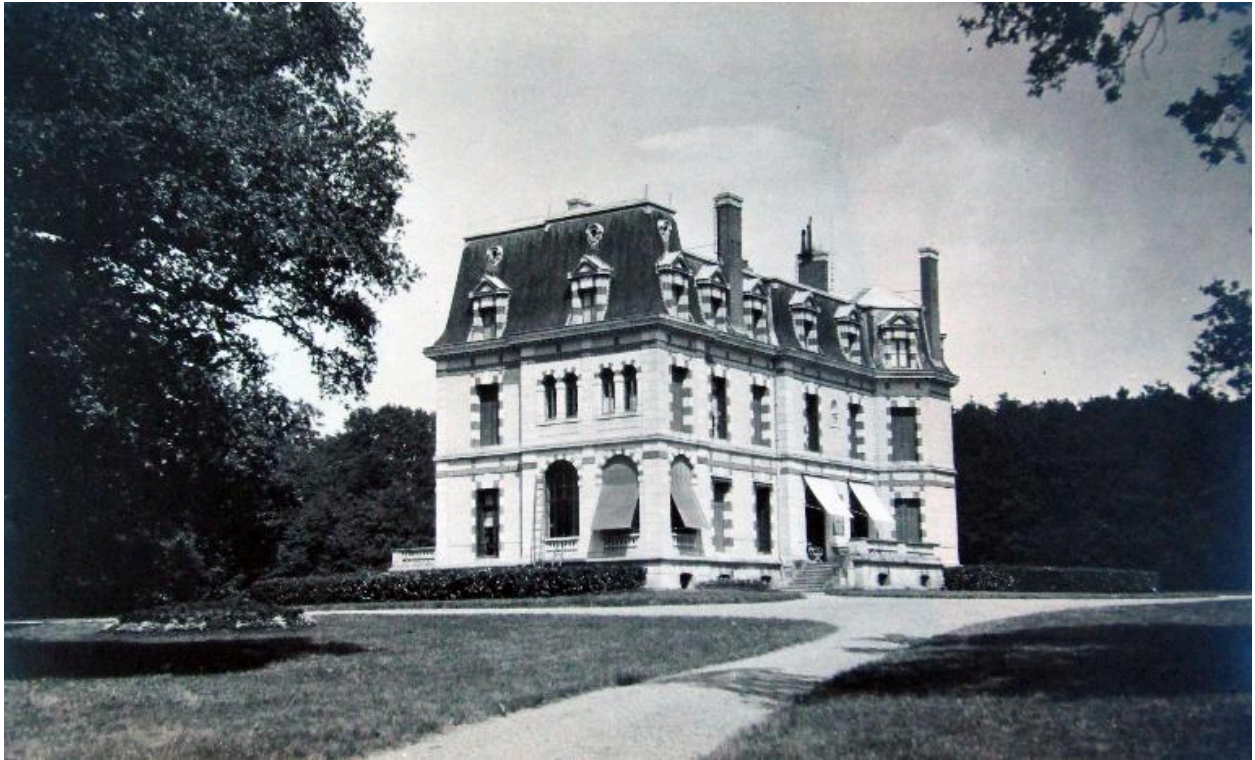
- **Fonds de la Haichois - de Toulouse Lautrec**
Archives départementales d'Ille-et-Vilaine : 233 J

IVR53_20183506123NUCA

Auteur de l'illustration : Julien Huon

(c) Archives départementales d'Ille-et-Vilaine

reproduction soumise à autorisation du titulaire des droits d'exploitation



Vue générale du château, angle sud-ouest (milieu du 20e siècle)

Référence du document reproduit :

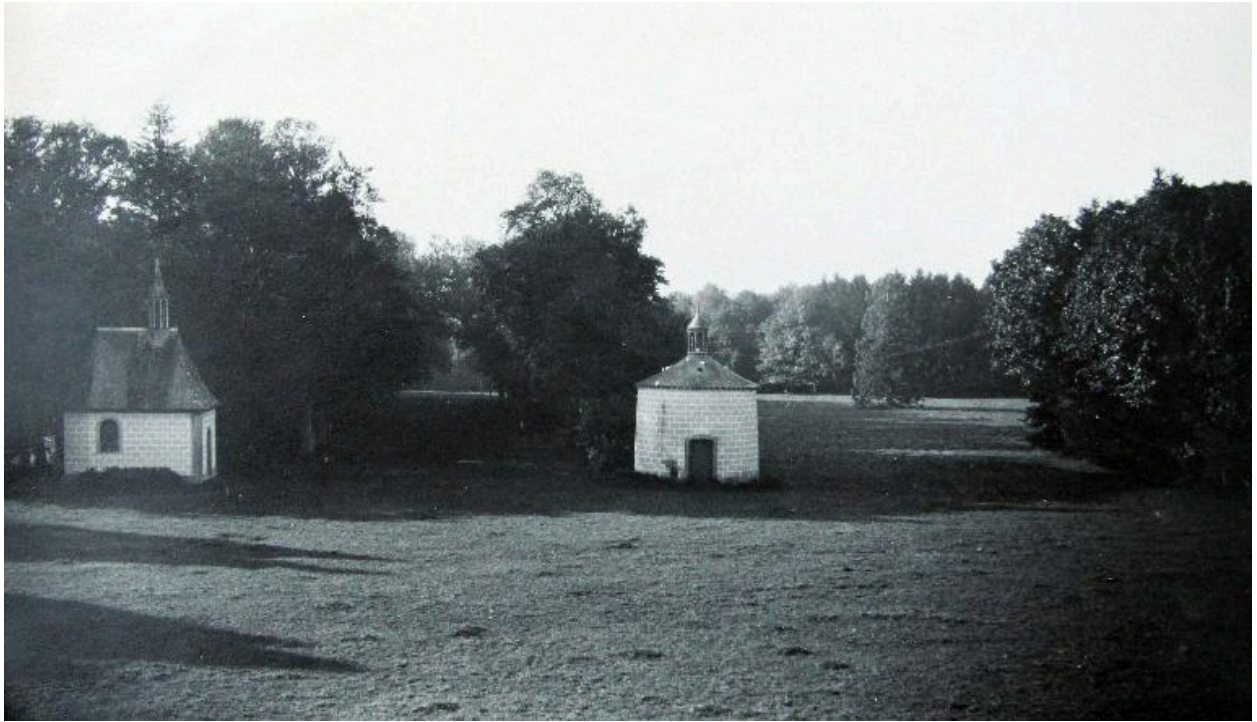
- **Fonds de la Haichois - de Toulouse Lautrec**
Archives départementales d'Ille-et-Vilaine : 233 J

IVR53_20183506124NUCA

Auteur de l'illustration : Julien Huon

(c) Archives départementales d'Ille-et-Vilaine

reproduction soumise à autorisation du titulaire des droits d'exploitation



La chapelle et le colombier (milieu du 20e siècle)

Référence du document reproduit :

- **Fonds de la Haichois - de Toulouse Lautrec**
Archives départementales d'Ille-et-Vilaine : 233 J

IVR53_20183506125NUCA

Auteur de l'illustration : Julien Huon

(c) Archives départementales d'Ille-et-Vilaine

reproduction soumise à autorisation du titulaire des droits d'exploitation



La chapelle (milieu du 20e siècle)

Référence du document reproduit :

- **Fonds de la Haichois - de Toulouse Lautrec**
Archives départementales d'Ille-et-Vilaine : 233 J

IVR53_20183506126NUCA

Auteur de l'illustration : Julien Huon

(c) Archives départementales d'Ille-et-Vilaine

reproduction soumise à autorisation du titulaire des droits d'exploitation

Vue générale de la façade principale (état en 2004)

IVR53_20043521157NUCA

Auteur de l'illustration : Elise Lauranceau

(c) Inventaire général, ADAGP

reproduction interdite

Vue générale de la façade sud (état en 2004)

IVR53_20043521154NUCA

Auteur de l'illustration : Elise Lauranceau

(c) Inventaire général, ADAGP

reproduction interdite

Bâtiment des écuries (état en 2004)

IVR53_20043521156NUCA

Auteur de l'illustration : Elise Lauranceau

(c) Inventaire général, ADAGP

reproduction interdite