

Bretagne, Ille-et-Vilaine
Étrelles
square des Commémorations

Chapelle Toussaints, Saint-Roch, actuellement monument aux morts dit mémorial des guerres, square des Commémorations (Etrelles)

Références du dossier

Numéro de dossier : IA00130976

Date de l'enquête initiale : 1992

Date(s) de rédaction : 1993, 2003

Cadre de l'étude : enquête thématique départementale Inventaire des églises et chapelles d'Ille-et-Vilaine, inventaire préliminaire Etrelles

Degré d'étude : recensé

Désignation

Dénomination : chapelle, monument aux morts

Compléments de localisation

Milieu d'implantation : en village

Références cadastrales : 1982, B2, 212

Historique

Période(s) principale(s) : 16e siècle, 17e siècle (?)

Période(s) secondaire(s) : 1er quart 20e siècle

Dates : 1921 (daté par source)

Auteur(s) de l'oeuvre : Arthur Regnault (architecte, attribution par source)

Description

Plan centré, voûte d'ogives en brique ; couverture en dôme, toit en pavillon, noue, toit à long pans, croupe ; porche hors oeuvre.

Éléments descriptifs

Matériau(x) du gros-oeuvre, mise en oeuvre et revêtement : grès ; schiste ; moellon

Matériau(x) de couverture : ardoise

Typologies et état de conservation

État de conservation : remanié

Statut, intérêt et protection

Statut de la propriété : propriété publique

Références documentaires

Documents d'archive

- A. C. Etrelles : (rapport et devis de Charles Perrot, architecte des M.H., 28 avril 1987).

- A. paroissiales, Etelles : (cahiers de paroisse 1918-1921).

Documents figurés

- **Plan géométrique parcellaire de la commune d'Etelles, section B1 dite du Bourg**, par Gazon géomètre, 1810, échelle 1/2500e (A. D. d'Ille-et-Vilaine : 3 P 5338).

Bibliographie

- INVENTAIRE GÉNÉRAL DES MONUMENTS ET RICHESSES ARTISTIQUES DE LA FRANCE. Région Bretagne. **Eglises et chapelles d'Ille-et-Vilaine**, par Véronique ORAIN, [et al.] Rennes : Association pour l'Inventaire Bretagne, 1996. (Indicateurs du Patrimoine ; 3.

Annexe 1

20033507693NUC : Archives départementales d'Ille-et-Vilaine

Données complémentaires

Données complémentaires architecture IP35

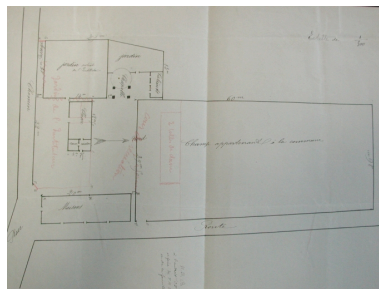
Données complémentaires architecture IP35 : inventaire préliminaire des communes du département d'Ille-et-Vilaine

HYPOI	sans objet
MURS1	grès ; schiste ; moellon
SCLE1	16e siècle ; 17e siècle (?)
IAUT	sans objet
ICHR	typicum
IESP	typicum
ICONTX	autre
PINTE	La chapelle, primitivement dédiée à tous les saints et actuellement à Saint-Roch, sert aujourd'hui de Mémorial des Guerres. Élevée au 16e ou 17e siècle, elle a été transformée à plusieurs reprises : l'architecte Arthur Regnault est chargé des travaux de restaurations dans le 1er quart du 20e siècle. La cérémonie de bénédiction eu lieu le 13 novembre 1921 (daté par source).
SEL	sélectionné

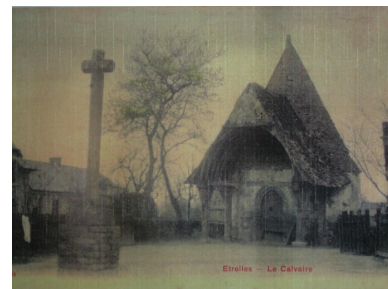
Illustrations



La chapelle en 1810
Phot. Auteur inconnu



Plan de situation
Phot. Claude Quillivic



Carte postale
Phot. Claude Quillivic

IVR53_20033507693NUC



Vue générale est ; état en 1992
Phot. Bernard Bègne, Phot. M. Loyon
IVR53_19923500861X

IVR53_20033507644NUC



Vue générale sud ; état en 1993
Phot. Bernard Bègne, Phot. M. Loyon
IVR53_19933500184XA

IVR53_20033507642NUC



Vue générale sud ; état en 1993
Phot. Bernard Bègne, Phot. M. Loyon
IVR53_19923500862X



Vue de situation sud
Phot. Claude Quillivic
IVR53_20033507585NUCA



Vue générale sud
Phot. Guy Artur, Phot.
Norbert Lambart
IVR53_20033500657NUCA



Vue générale nord
Phot. Claude Quillivic
IVR53_20033507584NUCA



Détail : porte
Phot. Claude Quillivic
IVR53_20033507586NUCA

Dossiers liés

Dossiers de synthèse :

Les églises et chapelles d'Ille-et-Vilaine (IA00131084)

Les croix de chemin et églises sur la commune de Étrelles (IA35021203) Bretagne, Ille-et-Vilaine, Étrelles

Oeuvre(s) contenue(s) :

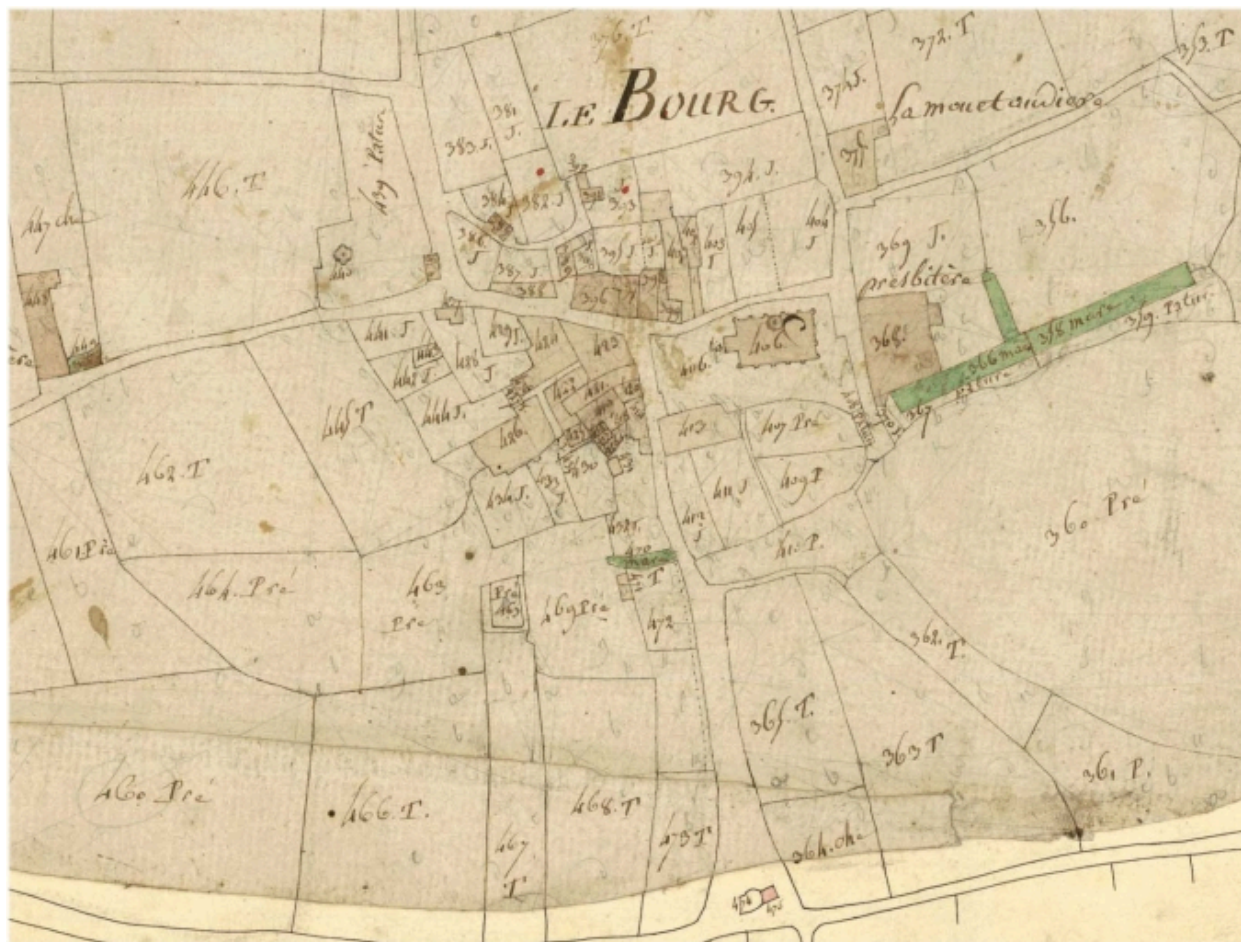
Le mobilier de la chapelle Toussaints, Saint-Roch (Étrelles) (IM35013735) Bretagne, Ille-et-Vilaine, Étrelles, square des Commémorations

Oeuvre(s) en rapport :

Village (Étrelles) (IA35021207) Bretagne, Ille-et-Vilaine, Étrelles

Auteur(s) du dossier : Véronique Orain

Copyright(s) : (c) Inventaire général



La chapelle en 1810

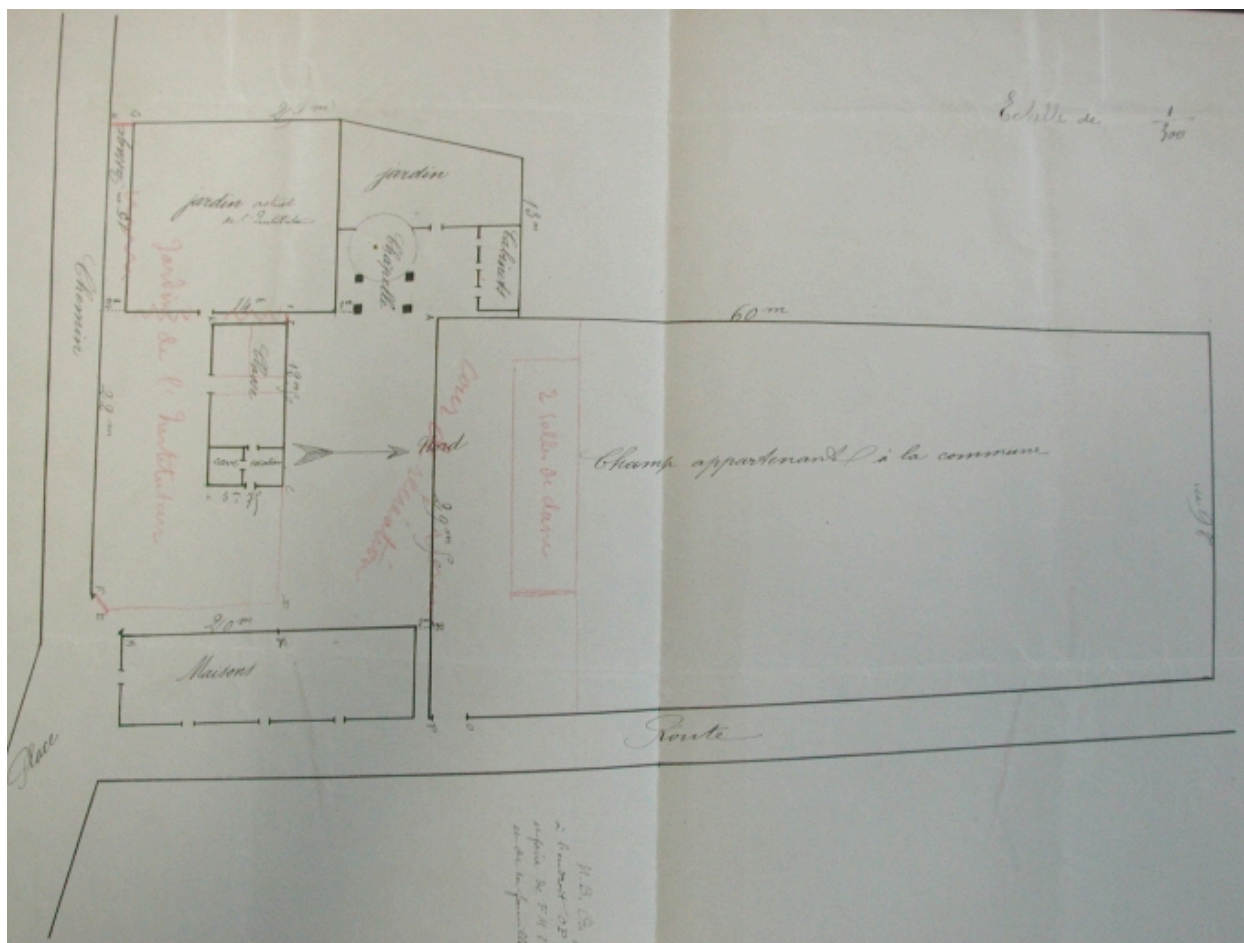
IVR53_20033507693NUC

Auteur de l'illustration : Auteur inconnu

Technique de relevé : relevé manuel ;

(c) Conseil général d'Ille-et-Vilaine

reproduction soumise à autorisation du titulaire des droits d'exploitation



Plan de situation

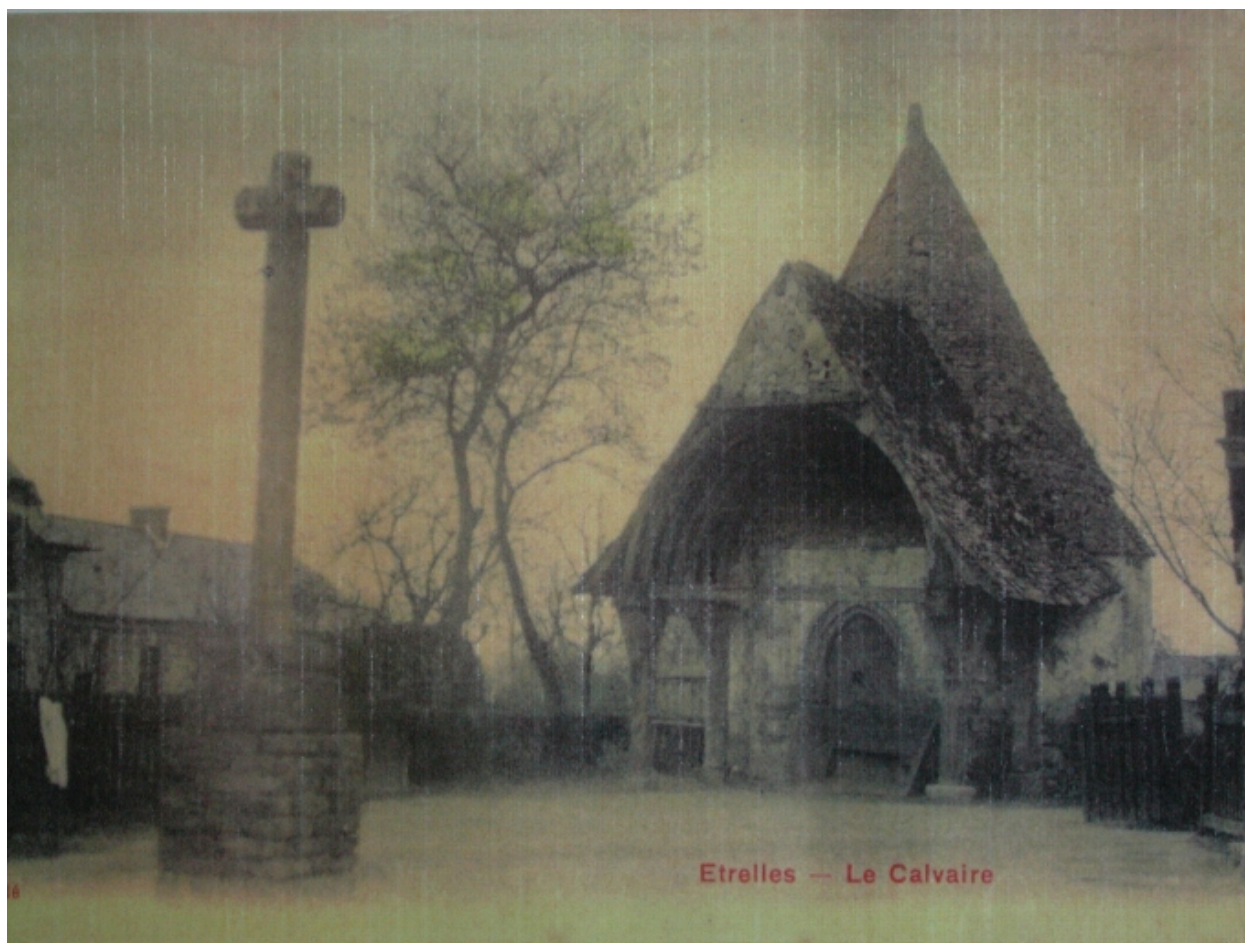
IVR53_20033507644NUC

Auteur de l'illustration : Claude Quillivic

Technique de relevé : relevé manuel ;

(c) Inventaire général, ADAGP

reproduction soumise à autorisation du titulaire des droits d'exploitation



Carte postale

IVR53_20033507642NUC

Auteur de l'illustration : Claude Quillivic

Technique de relevé : relevé manuel ;

(c) Inventaire général, ADAGP

reproduction soumise à autorisation du titulaire des droits d'exploitation



Vue générale est ; état en 1992

IVR53_19923500861X

Auteur de l'illustration : Bernard Bègne, Auteur de l'illustration : M. Loyon

(c) Inventaire général, ADAGP

reproduction soumise à autorisation du titulaire des droits d'exploitation



Vue générale sud ; état en 1993

IVR53_19933500184XA

Auteur de l'illustration : Bernard Bègne, Auteur de l'illustration : M. Loyon

(c) Inventaire général, ADAGP

reproduction soumise à autorisation du titulaire des droits d'exploitation



Vue générale sud ; état en 1993

IVR53_19923500862X

Auteur de l'illustration : Bernard Bègne, Auteur de l'illustration : M. Loyon

(c) Inventaire général, ADAGP

reproduction soumise à autorisation du titulaire des droits d'exploitation



Vue de situation sud

IVR53_20033507585NUCA

Auteur de l'illustration : Claude Quillivic

(c) Inventaire général, ADAGP

reproduction soumise à autorisation du titulaire des droits d'exploitation



Vue générale sud

IVR53_20033500657NUCA

Auteur de l'illustration : Guy Artur, Auteur de l'illustration : Norbert Lambart

(c) Inventaire général, ADAGP

reproduction soumise à autorisation du titulaire des droits d'exploitation



Vue générale nord

IVR53_20033507584NUCA

Auteur de l'illustration : Claude Quillivic

(c) Inventaire général, ADAGP

reproduction soumise à autorisation du titulaire des droits d'exploitation



Détail : porte

IVR53_20033507586NUCA

Auteur de l'illustration : Claude Quillivic

(c) Inventaire général, ADAGP

reproduction soumise à autorisation du titulaire des droits d'exploitation