

Bretagne, Ille-et-Vilaine  
Lourmais

## Église paroissiale Sainte-Anne (Lourmais)

### Références du dossier

Numéro de dossier : IA35014253

Date de l'enquête initiale : 1994

Date(s) de rédaction : 1994, 2002

Cadre de l'étude : enquête thématique départementale Inventaire des églises et chapelles d'Ille-et-Vilaine, inventaire préliminaire Lourmais

Degré d'étude : recensé

### Désignation

Dénomination : église paroissiale

Parties constituantes non étudiées : cimetière, enclos, croix monumentale

### Compléments de localisation

Milieu d'implantation : en village

Références cadastrales : 1982, B2

### Historique

L'église paroissiale dédiée à Sainte Anne a conservée son enclos paroissial. Elle remonte pour sa partie la plus ancienne à l'époque romane. Des vestiges d'appareil roman sont encore visibles dans les murs extérieurs de la nef. Elle a été en partie reconstruite au début du 17e siècle. Le clocher porche est quant à lui élevé en 1860 par l'architecte Eugène Hawke.

Période(s) principale(s) : 12e siècle, limite 16e siècle 17e siècle

Période(s) secondaire(s) : 3e quart 19e siècle

Dates : 1860 (porte la date)

Auteur(s) de l'oeuvre : Eugène Hawke (architecte, attribution par travaux historiques)

### Description

Plan allongé. Un vaisseau. Lambris de couverture. Chevet plat. Clocher-porche. Appareillage avec tessons de brique dans les murs de la nef.

### Éléments descriptifs

Matériau(x) du gros-oeuvre, mise en oeuvre et revêtement : granite ; moellon

Matériau(x) de couverture : ardoise

Plan : plan allongé

Étage(s) ou vaisseau(x) : 1 vaisseau

Couvrements : lambris de couverture

### Typologies et état de conservation

Typologies : clocher-porche ; chevet plat

### Statut, intérêt et protection

Intérêt communal voire départemental.

Statut de la propriété : propriété publique

## Références documentaires

### Documents d'archive

- A.D Ille-et-Vilaine : série 4N4. Conseil local des bâtiments civils (1857 n° 254, reconstruction du clocher de l'église).

### Documents figurés

- Lourmais, cadastre ancien, levé en 1826 par M.Narlier et M.Cheval, géomètres (A.D.Ille-et-Vilaine : 3P 5388).
- Lourmais. intérieur de l'église, restaurée en 1927, sans éditeur (A.D. Ille-et-Vilaine : 6Fi).

### Bibliographie

- **Le département d'Ille-et-Vilaine : histoire, archéologie, monuments**  
BANÉAT, Paul. **Le département d'Ille-et-Vilaine : histoire, archéologie, monuments**. Rennes : Librairie Moderne J. Larcher, 1927-1929, 4 vol.  
p. 305
- **Le patrimoine des communes d'Ille-et-Vilaine.**  
**Le patrimoine des communes d'Ille-et-Vilaine**. Paris : Flohic Editions, 2000, (Collection Le Patrimoine des Communes de France).  
p. 452  
Région Bretagne (Service de l'Inventaire du patrimoine culturel)
- **Pouillé historique de l'archevêché de Rennes**  
GUILLOTIN DE CORSON. **Pouillé historique de l'archevêché de Rennes**. Rennes : Fougeray Libraire-éditeur. Paris : René Hatton Libraire-éditeur, 1882-1886, 6 vol.  
p. 103,104
- **Ille-et-Vilaine. Eglises et Chapelles**  
INVENTAIRE GÉNÉRAL DES MONUMENTS ET DES RICHESSES ARTISTIQUES DE LA FRANCE.  
Région Bretagne. **Ille-et-Vilaine. Eglises et Chapelles**, par ORAIN Véronique, avec la collaboration de BARBEDOR Isabelle, DUFIEF-MOIREZ Denise, RIOULT Jean-Jacques. Rennes : Association pour l'Inventaire Bretagne, 1996, (Indicateurs du patrimoine).  
Région Bretagne (Service de l'Inventaire du patrimoine culturel)

## Annexe 1

20023505329NUC : Archives départementales d'Ille-et-Vilaine

### *Données complémentaires*

#### Données complémentaires architecture IP35

Données complémentaires architecture IP35 : inventaire préliminaire des communes du département d'Ille-et-Vilaine

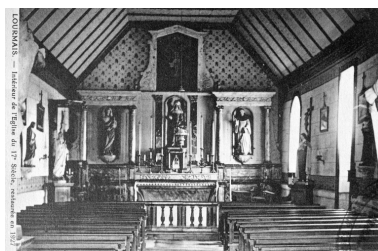
HYP0I	sans objet
HYP0E	sans objet
MURS1	granite ; moellon

SCLE1	12e siècle ; limite 16e siècle 17e siècle
IAUT	sans objet
ICHR	nsp
IESP	nsp
ICONTX	autre
SEL	étudié

## Illustrations



Extrait du cadastre de  
1826, section du bourg  
Repro. Archives  
départementales d'Ille-et-Vilaine  
IVR53\_20023505329NUC



Carte postale du début du  
20e siècle, vue intérieure  
Phot. Guy Artur, Phot.  
Norbert Lambart  
IVR53\_19933500592X



Cimetière et vue générale  
de l'église paroissiale  
Phot. Véronique Orain  
IVR53\_20013501195XA



Mur sud de la nef et cimetière  
Phot. Véronique Orain  
IVR53\_20023505191NUCA



Mur sud de la nef, détail d'une fenêtre  
Phot. Véronique Orain  
IVR53\_20023505194NUCA



Vue extérieure du chevet,  
détail d'une ouverture murée  
Phot. Véronique Orain  
IVR53\_20023505192NUCA



Mur nord de la nef,  
détail de l'appareillage  
Phot. Véronique Orain  
IVR53\_20023505193NUCA



Vue générale du cimetière  
Phot. Véronique Orain  
IVR53\_20023505195NUCA



Vue d'ensemble des façades nord  
Phot. Guy Artur, Phot.  
Norbert Lambart  
IVR53\_19943501008X



L'église et son enclos  
paroissial : vue nord  
Phot. Guy Artur, Phot.  
Norbert Lambart  
IVR53\_19943501019X



Vue d'ensemble de l'église et de  
son enclos paroissial : vue sud  
Phot. Guy Artur, Phot.  
Norbert Lambart  
IVR53\_19943501006X



Vue intérieure vers le chœur  
Phot. Bernard Bègne  
IVR53\_20023500319XA



Vue intérieure prise  
du chœur vers la nef  
Phot. Bernard Bègne  
IVR53\_20023500320XA

## Dossiers liés

### Dossiers de synthèse :

Les églises et chapelles d'Ille-et-Vilaine (IA00131084)

Présentation de la commune de Lourmais (IA35014928) Bretagne, Ille-et-Vilaine, Lourmais

Les églises et croix monumentales sur la commune de Lourmais (IA35014932) Bretagne, Ille-et-Vilaine, Lourmais

**Oeuvre(s) contenue(s) :**

Le mobilier de l'église paroissiale Sainte-Anne (IM35012092) Bretagne, Ille-et-Vilaine, Lourmais

**Oeuvre(s) en rapport :**

Village de Lourmais (IA35014933) Bretagne, Ille-et-Vilaine, Lourmais

Auteur(s) du dossier : Véronique Orain

Copyright(s) : (c) Inventaire général



Extrait du cadastre de 1826, section du bourg

IVR53\_20023505329NUC

Auteur de l'illustration (reproduction) : Archives départementales d'Ile-et-Vilaine

Technique de relevé : relevé manuel ;

(c) Conseil général d'Ile-et-Vilaine

reproduction soumise à autorisation du titulaire des droits d'exploitation



Carte postale du début du 20e siècle, vue intérieure

IVR53\_19933500592X

Auteur de l'illustration : Guy Artur, Auteur de l'illustration : Norbert Lambart

(c) Inventaire général, ADAGP

reproduction soumise à autorisation du titulaire des droits d'exploitation



Cimetière et vue générale de l'église paroissiale

IVR53\_20013501195XA

Auteur de l'illustration : Véronique Orain

(c) Inventaire général, ADAGP

reproduction soumise à autorisation du titulaire des droits d'exploitation



Mur sud de la nef et cimetière

IVR53\_20023505191NUCA

Auteur de l'illustration : Véronique Orain

(c) Inventaire général, ADAGP

reproduction soumise à autorisation du titulaire des droits d'exploitation



Mur sud de la nef, détail d'une fenêtre

IVR53\_20023505194NUCA

Auteur de l'illustration : Véronique Orain

(c) Inventaire général, ADAGP

reproduction soumise à autorisation du titulaire des droits d'exploitation



Vue extérieure du chevet, détail d'une ouverture murée

IVR53\_20023505192NUCA

Auteur de l'illustration : Véronique Orain

(c) Inventaire général, ADAGP

reproduction soumise à autorisation du titulaire des droits d'exploitation



Mur nord de la nef, détail de l'appareillage

IVR53\_20023505193NUCA

Auteur de l'illustration : Véronique Orain

(c) Inventaire général, ADAGP

reproduction soumise à autorisation du titulaire des droits d'exploitation



Vue générale du cimetière

IVR53\_20023505195NUCA

Auteur de l'illustration : Véronique Orain

(c) Inventaire général, ADAGP

reproduction soumise à autorisation du titulaire des droits d'exploitation



Vue d'ensemble des façades nord

IVR53\_19943501008X

Auteur de l'illustration : Guy Artur, Auteur de l'illustration : Norbert Lambart

(c) Inventaire général, ADAGP

reproduction soumise à autorisation du titulaire des droits d'exploitation



L'église et son enclos paroissial : vue nord

IVR53\_19943501019X

Auteur de l'illustration : Guy Artur, Auteur de l'illustration : Norbert Lambart

(c) Inventaire général, ADAGP

reproduction soumise à autorisation du titulaire des droits d'exploitation



Vue d'ensemble de l'église et de son enclos paroissial : vue sud

IVR53\_19943501006X

Auteur de l'illustration : Guy Artur, Auteur de l'illustration : Norbert Lambart

(c) Inventaire général, ADAGP

reproduction soumise à autorisation du titulaire des droits d'exploitation



Vue intérieure vers le chœur

IVR53\_20023500319XA

Auteur de l'illustration : Bernard Bègne

(c) Inventaire général, ADAGP

reproduction soumise à autorisation du titulaire des droits d'exploitation



Vue intérieure prise du chœur vers la nef

IVR53\_20023500320XA

Auteur de l'illustration : Bernard Bègne

(c) Inventaire général, ADAGP

reproduction soumise à autorisation du titulaire des droits d'exploitation