

Bretagne, Morbihan  
Le Palais  
Belle-Fontaine

## Aiguade de Belle Fontaine (Le Palais)

### Références du dossier

Numéro de dossier : IA56001941  
Date de l'enquête initiale : 2005  
Date(s) de rédaction : 2005  
Cadre de l'étude : enquête thématique régionale Inventaire des fortifications littorales de Bretagne  
Degré d'étude : étudié  
Référence du dossier Monument Historique : PA00091469

### Désignation

Dénomination : citerne, digue, fontaine, ouvrage fortifié  
Appellation : Aiguade Vauban  
Destinations successives : promenade  
Parties constituantes non étudiées : enceinte, porte

### Compléments de localisation

Milieu d'implantation : isolé  
Références cadastrales :

### Historique

Période(s) principale(s) : 4e quart 17e siècle  
Dates : 1689 (daté par source), 1761 (daté par source)  
Auteur(s) de l'oeuvre : Sébastien Le Prestre de Vauban (ingénieur militaire, attribution par source)  
Personne(s) liée(s) à l'histoire de l'oeuvre : Louis XIV (personnage célèbre, attribution par travaux historiques)

### Description

#### Éléments descriptifs

Matériau(x) du gros-oeuvre, mise en oeuvre et revêtement : granite ; schiste ; terre ; rocaille ; pierre de taille ; moyen appareil ; petit appareil ; moellon  
Matériau(x) de couverture : pierre en couverture, terre en couverture  
Plan : plan rectangulaire régulier  
Couvrements : voûte en berceau plein-cintre  
Type(s) de couverture : toit à deux pans

#### Typologies et état de conservation

État de conservation : état moyen, inégal suivant les parties

### Statut, intérêt et protection

Intérêt de l'oeuvre : vestiges de guerre, à signaler, à étudier  
Éléments remarquables : ensemble fortifié  
Sites de protection : site classé  
Protections : classé MH, 1990/09/13

Aiguade Vauban, y compris la terrasse et la digue (cad. ZL 26) : classement par arrêté du 13 septembre 1990.

Statut de la propriété : propriété de la commune

## Présentation

La Belle-Fontaine est un ouvrage militaire côtier qui renferme une citerne contenant environ 900 m<sup>3</sup> d'eau, dont la construction a vraisemblablement été décidée par Vauban pour que les vaisseaux de la Flotte puissent aisément se ravitailler en eau douce. C'est une construction de moellons de forme rectangulaire, couverte à deux pentes revêtues de terre et de végétation herbeuse. Elle renferme une salle voûtée qui constitue la réserve d'eau elle-même. Un mur de clôture peu épais en moellons ceinture le bâtiment. Face à la mer, le mur de retenue des eaux de la citerne descend jusqu'à une terrasse située à quelques dizaines de centimètres du niveau de la pleine mer. Des coups de sabre dans la maçonnerie laissent présumer d'anciennes dispositions, des reprises ou des modifications de construction. La terrasse basse est appuyée sur un mur de défense contre la mer formant quai, de telle sorte que de petites embarcations puissent accoster à marée haute. Deux conduits en pierre taillée saillant du mur sont constamment alimentés en eau douce afin de permettre le remplissage des barriques. Le mode de construction du mur de défense contre la mer est remarquable : la maçonnerie de pierre de taille est ancrée au pied de la falaise par une série de pieux horizontaux. Après enfoncement des pieux, les trous furent oblitérés par des bouchons de pierre dont certains subsistent. Les joints et scellements sont réalisés avec un mortier étanche à base de chaux et de terre cuite pilée.

## Liens web

- Lien vers la base Architecture Mérimée (notice Monuments Historiques) : [http://www.culture.gouv.fr/public/mistral/merimee\\_fr?ACTION=CHERCHER&FIELD\\_98=REF&VALUE\\_98=PA00091469](http://www.culture.gouv.fr/public/mistral/merimee_fr?ACTION=CHERCHER&FIELD_98=REF&VALUE_98=PA00091469)

## Illustrations



Le Palais, aiguade de la Belle Fontaine, carte postale ancienne.  
Phot. Auteur inconnu, Autr. Fechant  
IVR53\_19735600668XB



Le Palais, aiguade de la Belle Fontaine, état dans les années 1970.  
Phot. Jean-Pierre Ducouret  
IVR53\_19745600820Z



Le Palais, aiguade de la Belle Fontaine, état dans les années 1970.  
Phot. Jean-Pierre Ducouret  
IVR53\_19745600818Z



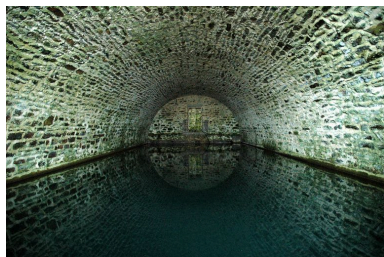
Le Palais, aiguade de la Belle Fontaine, état dans les années 1970.  
Phot. Jean-Pierre Ducouret  
IVR53\_19745600821Z



Vue générale de l'aiguade de la Belle-Fontaine  
Phot. Guillaume Lécueillier  
IVR53\_20065605340NUCA



Vue de l'aiguade de la Belle-Fontaine  
Phot. Guillaume Lécueillier  
IVR53\_20065605341NUCA



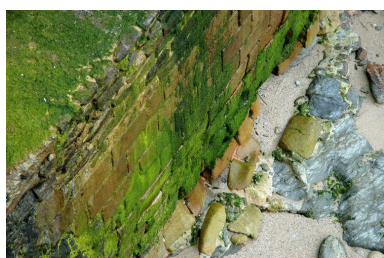
Vue de l'aiguade de la  
Belle-Fontaine : intérieur  
Phot. Guillaume Lécueillier  
IVR53\_20065605342NUCA



Vue de l'aiguade de la  
Belle-Fontaine : détail du  
trop plein, la gargouille  
Phot. Guillaume Lécueillier  
IVR53\_20065605343NUCA



Vue de l'aiguade de la Belle-  
Fontaine : détail de l'escarpe  
Phot. Guillaume Lécueillier  
IVR53\_20065605344NUCA



Vue de l'aiguade de la Belle-  
Fontaine : détail de l'escarpe  
Phot. Guillaume Lécueillier  
IVR53\_20065605345NUCA

## Dossiers liés

### Dossiers de synthèse :

Présentation de la commune du Palais (IA56006422) Bretagne, Morbihan, Le Palais

Les fortifications de Vauban (IA29002304)

### Oeuvre(s) contenue(s) :

### Oeuvre(s) en rapport :

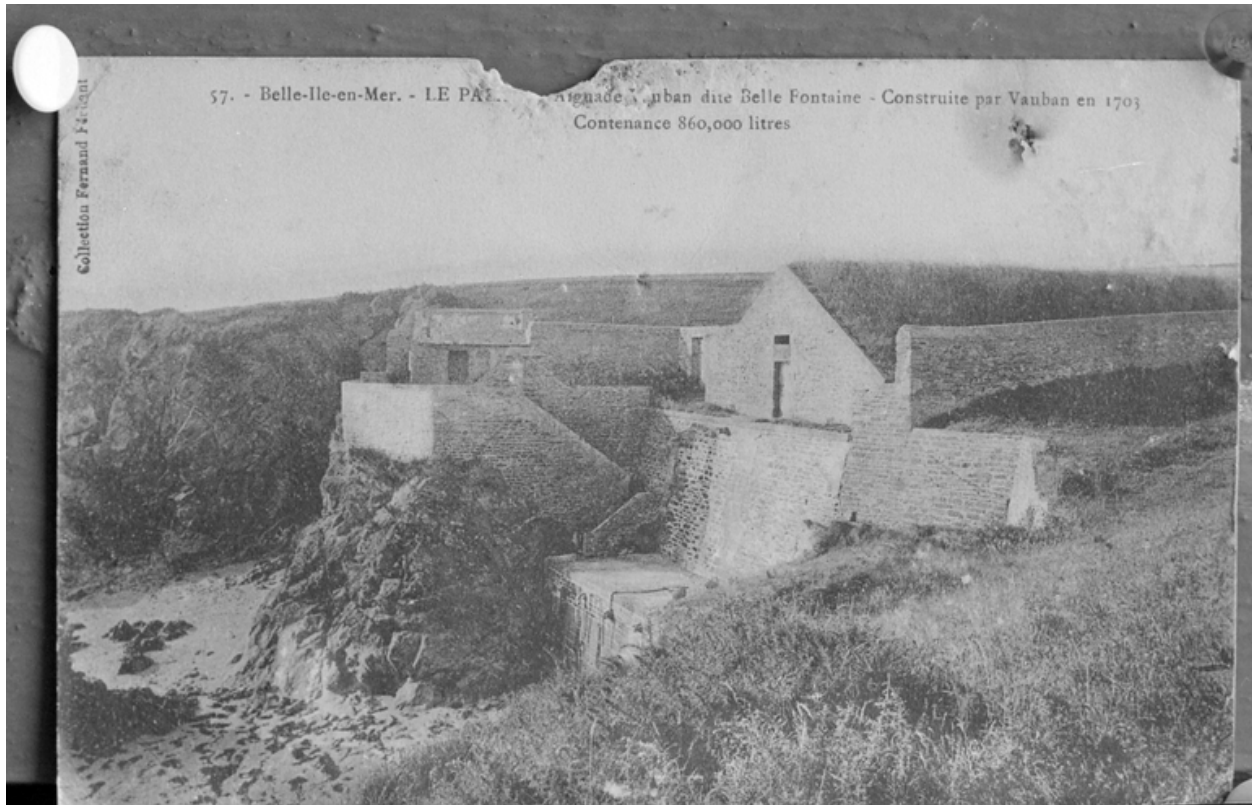
Citadelle de Belle-Île (Le Palais) (IA56001939) Bretagne, Morbihan, Le Palais

Aiguade, Pointe de Kermorvan (Le Conquet) (IA29002135) Bretagne, Finistère, Le Conquet, Pointe de Kermorvan

Corps de garde crénelé actuellement maison, Port Larron (Le Palais) (IA00008996) Bretagne, Morbihan, Le Palais, Port Larron

Auteur(s) du dossier : Guillaume Lécueillier

Copyright(s) : (c) Inventaire général ; (c) Association Pour l'Inventaire de Bretagne



Le Palais, aiguade de la Belle Fontaine, carte postale ancienne.

IVR53\_19735600668XB

Auteur de l'illustration : Auteur inconnu

Auteur du document reproduit : Fechant

(c) Inventaire général, ADAGP

reproduction soumise à autorisation du titulaire des droits d'exploitation



Le Palais, aiguade de la Belle Fontaine, état dans les années 1970.

IVR53\_19745600820Z

Auteur de l'illustration : Jean-Pierre Ducouret

(c) Inventaire général, ADAGP

reproduction soumise à autorisation du titulaire des droits d'exploitation



Le Palais, aiguade de la Belle Fontaine, état dans les années 1970.

IVR53\_19745600818Z

Auteur de l'illustration : Jean-Pierre Ducouret

(c) Inventaire général, ADAGP

reproduction soumise à autorisation du titulaire des droits d'exploitation



Le Palais, aiguade de la Belle Fontaine, état dans les années 1970.

IVR53\_19745600821Z

Auteur de l'illustration : Jean-Pierre Ducouret

(c) Inventaire général, ADAGP

reproduction soumise à autorisation du titulaire des droits d'exploitation



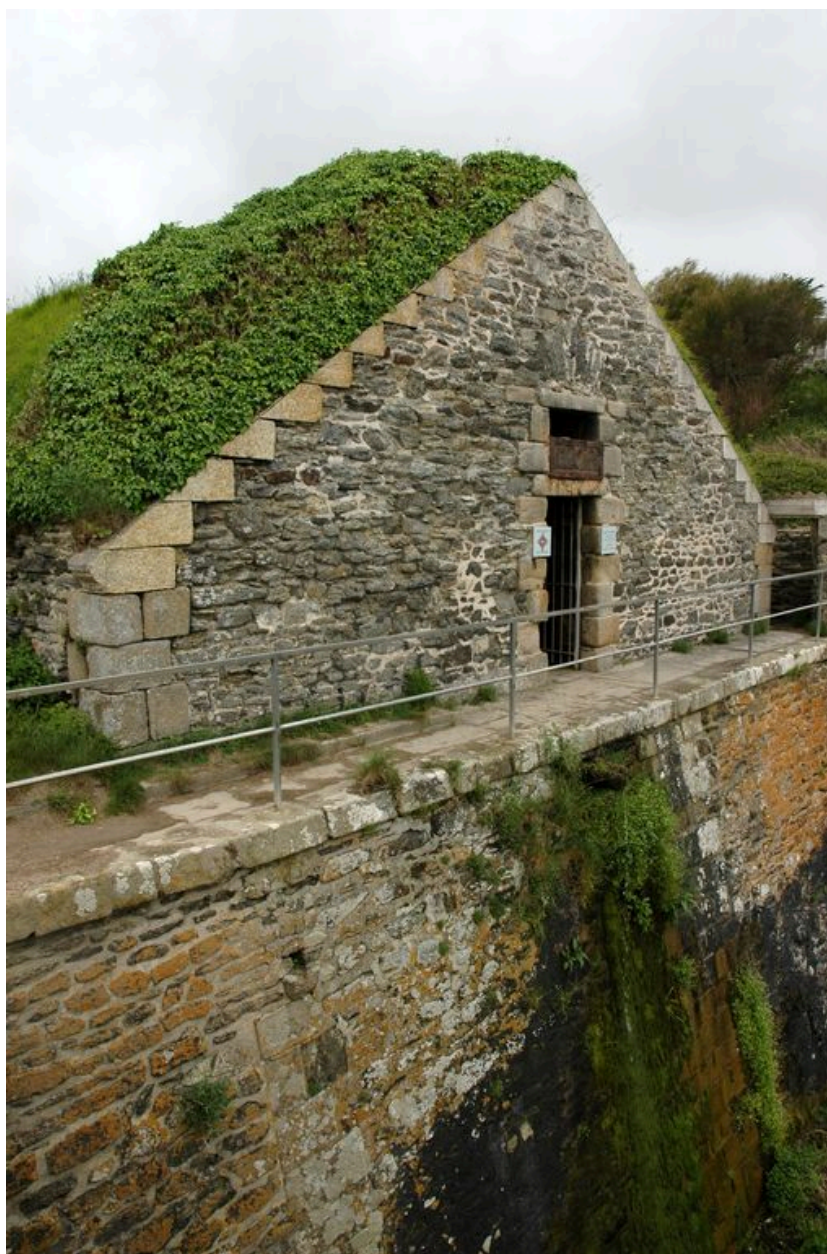
Vue générale de l'aiguade de la Belle-Fontaine

IVR53\_20065605340NUCA

Auteur de l'illustration : Guillaume Lécueillier

(c) Inventaire général, ADAGP

reproduction soumise à autorisation du titulaire des droits d'exploitation



Vue de l'aiguade de la Belle-Fontaine

IVR53\_20065605341NUCA

Auteur de l'illustration : Guillaume Lécueillier

(c) Inventaire général, ADAGP

reproduction soumise à autorisation du titulaire des droits d'exploitation



Vue de l'aiguade de la Belle-Fontaine : intérieur

IVR53\_20065605342NUCA

Auteur de l'illustration : Guillaume Lécueillier

(c) Inventaire général, ADAGP

reproduction soumise à autorisation du titulaire des droits d'exploitation



Vue de l'aiguade de la Belle-Fontaine : détail du trop plein, la gargouille

IVR53\_20065605343NUCA

Auteur de l'illustration : Guillaume Lécueillier

(c) Inventaire général, ADAGP

reproduction soumise à autorisation du titulaire des droits d'exploitation



Vue de l'aiguade de la Belle-Fontaine : détail de l'escarpe

IVR53\_20065605344NUCA

Auteur de l'illustration : Guillaume Lécueillier

(c) Inventaire général, ADAGP

reproduction soumise à autorisation du titulaire des droits d'exploitation



Vue de l'aiguade de la Belle-Fontaine : détail de l'escarpe

IVR53\_20065605345NUCA

Auteur de l'illustration : Guillaume Lécueillier

(c) Inventaire général, ADAGP

reproduction soumise à autorisation du titulaire des droits d'exploitation