

Bretagne, Ille-et-Vilaine  
Guipry-Messac  
Guipry

## Église paroissiale Saint-Pierre (Guipry fusionnée en Guipry-Messac en 2016)

### Références du dossier

Numéro de dossier : IA35008886

Date de l'enquête initiale : 1994

Date(s) de rédaction : 1994, 2000

Cadre de l'étude : enquête thématique départementale Inventaire des églises et chapelles d'Ille-et-Vilaine, inventaire préliminaire Guipry

Degré d'étude : recensé

### Désignation

Dénomination : église paroissiale

Vocable : Saint-Pierre

Parties constituantes non étudiées : croix monumentale

### Compléments de localisation

commune fusionnée après inventaire Commune inventoriée sous le nom de Guipry

Milieu d'implantation : en village

Références cadastrales : 1983, AD, 135-136

### Historique

L'église paroissiale Saint-Pierre de Guipry remonte à la période romane. Le plan initial a été maintenu jusqu'à nos jours, elle fait partie des quelques rares cas conservés dans le département d'Ille-et-Vilaine d'églises rurales romane à trois nefs. Si elle remonte pour l'essentiel au 11e ou au 12e siècle, elle a cependant subi quelques transformations et restaurations successives. Parmi les plus importantes signalons les campagnes du 18e siècle et du 19e siècle. Un clocher porche a été accolé contre la façade ouest en 1760, comme le signale la date portée et les initiales du maçon au-dessus de la porte : P.CO [Pierre Colin, maçon]. De nouveaux remaniements sont attestés en 1929 sur les plans de l'architecte Depais (baies et intérieur de l'église). Les chapiteaux de la nef sont sculptés à cette période par Bouvier.

Période(s) principale(s) : 11e siècle, 12e siècle (?)

Période(s) secondaire(s) : 3e quart 18e siècle, 2e quart 20e siècle, 15e siècle, 17e siècle (?)

Dates : 1760 (porte la date), 1929 (daté par source)

Auteur(s) de l'oeuvre : Pierre Colin (maçon, signature), Depais (architecte, signature), Bouvier (sculpteur, signature)

### Description

Eglise romane à trois vaisseaux. Plan en croix latine avec transept peu saillant. La nef est flanquée de bas-côtés, elle communique avec eux par une série d'arcades en plein-cintre au-dessus desquelles sont percées des fenêtres hautes qui ont été transformées. Le chœur plus étroit est muni d'un chevet plat soutenu par trois contreforts. Le clocher-porche masque l'élévation romane initiale. L'entrée du bas-côté sud conserve une porte romane à trois voussures qui a été remployée. A cet endroit s'y situait un ancien porche.

### Éléments descriptifs

Matériau(x) du gros-oeuvre, mise en oeuvre et revêtement : schiste ; grès ; poudingue ; enduit ; moellon ; appareil mixte

Matériau(x) de couverture : ardoise  
Plan : plan en croix latine  
Étage(s) ou vaisseau(x) : 3 vaisseaux

### Typologies et état de conservation

Typologies : clocher-porche ; chevet plat  
État de conservation : remanié

### Statut, intérêt et protection

Statut de la propriété : propriété publique

### Références documentaires

#### Documents d'archive

- A.D. Ille-et-Vilaine : série O.

#### Documents figurés

- **153. GUIPRY. L'église.** Carte postale, W.L., Rennes, G. Lamarre [s.d.] (A.D. Ille-et-Vilaine : 6 Fi).
- **245. GUIPRY (I. et V.) L'église et la place.** Carte postale, E. Mary-Rousselière éditeur, Rennes [s.d.] (A.D. Ille-et-Vilaine : 6 Fi).
- Plan au sol. In : GRAND Roger. **L'art roman en Bretagne** Paris : Picard, 1958.  
p. 287-288

#### Bibliographie

- **Le département d'Ille-et-Vilaine : histoire, archéologie, monuments**  
BANÉAT, Paul. **Le département d'Ille-et-Vilaine : histoire, archéologie, monuments.** Rennes : Librairie Moderne J. Larcher, 1927-1929, 4 vol.  
t. 2, p.169-170
- BOURDE DE LA ROGERIE, Henri. **Artistes en Bretagne. Fichier Henri Bourde de la Rogerie.** Rennes : Association pour l'Inventaire Bretagne, 1998.  
notices 01820, 07925
- GUILLOTIN DE CORSON. **Pipriac et ses environs.** Paris : Res Universis, 1990.  
p. 32
- **Pouillé historique de l'archevêché de Rennes**  
GUILLOTIN DE CORSON. **Pouillé historique de l'archevêché de Rennes.** Rennes : Fougeray Libraire-éditeur. Paris : René Hatton Libraire-éditeur, 1882-1886, 6 vol.  
t. IV, 702-705
- **Ille-et-Vilaine. Eglises et Chapelles**  
INVENTAIRE GÉNÉRAL DES MONUMENTS ET DES RICHESSES ARTISTIQUES DE LA FRANCE.  
Région Bretagne. **Ille-et-Vilaine. Eglises et Chapelles**, par ORAIN Véronique, avec la collaboration de BARBEDOR Isabelle, DUFIEF-MOIREZ Denise, RIOULT Jean-Jacques. Rennes : Association pour l'Inventaire Bretagne, 1996, (Indicateurs du patrimoine).  
Région Bretagne (Service de l'Inventaire du patrimoine culturel)

- GRAND, Roger. **L'Art roman en Bretagne**. Paris : Picard, 1958.  
p. 76, 88, 100, 109, 112, 287-288

## Annexe 1

Voir aussi enquête thématique régionale (Eglises et chapelles d'Ile-et-Vilaine) - 1992-1994 (Véronique Orain ; Isabelle Barbedor :

### *Données complémentaires*

Données complémentaires architecture IP35

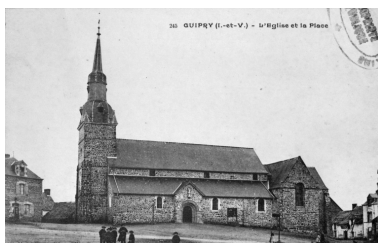
Données complémentaires architecture IP35 : inventaire préliminaire des communes du département d'Ile-et-Vilaine

HYPOI	sans objet
MURS1	schiste ; grès ; moellon ; poudingue ; appareil mixte ; enduit
SCLE1	11e siècle (?) ; 12e siècle (?) ; 3e quart 18e siècle ; 2e quart 20e siècle
IAUT	sans objet
ICHR	typicum
IESP	typicum
ICONTX	intégré
SEL	étudié

## Illustrations



Vue générale sud-ouest  
au début du 20e siècle  
Repro. Guy Artur,  
Repro. Norbert Lambart  
IVR53\_19933500559X



Vue générale sud dans la  
première moitié du 20e siècle  
Repro. Guy Artur,  
Repro. Norbert Lambart  
IVR53\_19933500558X



Vue de situation sud  
Phot. Claude Quillivic  
IVR53\_20003516279NUCA



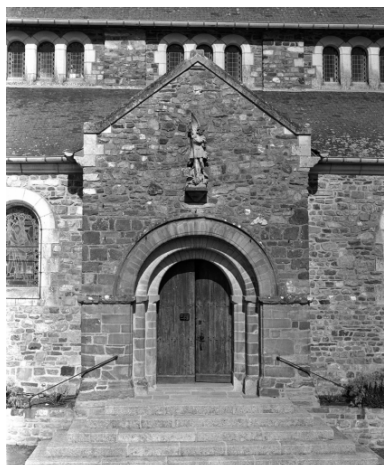
Vue générale sud ouest  
Phot. Guy Artur, Phot.  
Norbert Lambart  
IVR53\_20003501828XA



Vue générale sud ouest  
Phot. Guy Artur, Phot.  
Norbert Lambart  
IVR53\_19953500075X



Le chevet roman  
Phot. Claude Quillivic  
IVR53\_20003516283NUCA



Elévation sud, porte ; vue générale  
Phot. Guy Artur, Phot.  
Norbert Lambart  
IVR53\_19953500077X



Elévation sud, porte ; détail  
Phot. Claude Quillivic  
IVR53\_20003516426NUCA



Elévation ouest, porte ; vue générale  
Phot. Guy Artur, Phot.  
Norbert Lambart  
IVR53\_19953500076X



Date porté au dessus  
de la porte occidentale  
Phot. Claude Quillivic  
IVR53\_20003516342NUCA



Le clocher  
Phot. Claude Quillivic  
IVR53\_20003516284NUCA



Elévation sud, transept ;  
un cadran solaire  
Phot. Claude Quillivic  
IVR53\_20003516285NUCA



Vue intérieure prise  
de la nef vers le chœur  
Phot. Bernard Bègne  
IVR53\_20003503130XA



Vue intérieure prise  
du chœur vers la nef  
Phot. Bernard Bègne  
IVR53\_20003503160XA

## Dossiers liés

### Dossiers de synthèse :

Les églises et chapelles d'Ille-et-Vilaine (IA00131084)

Les églises paroissiales, chapelles et croix de chemin sur la commune de Guipry (fusionnée en Guipry-Messac en 2016) (IA35009874) Bretagne, Ille-et-Vilaine, Guipry

### Oeuvre(s) contenue(s) :

Le mobilier de l'église paroissiale Saint-Pierre (Guipry fusionnée en Guipry-Messac en 2016) (IM35009656) Bretagne, Ille-et-Vilaine, Guipry-Messac, Guipry

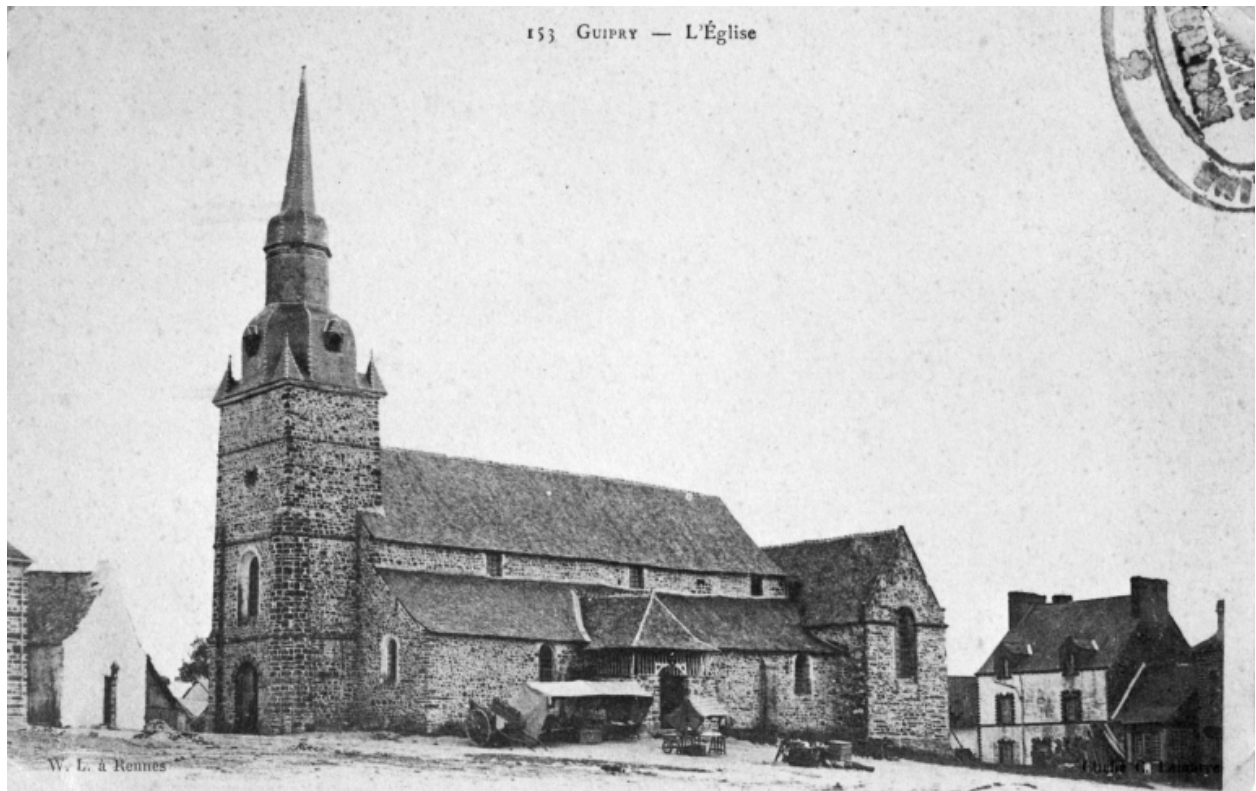
### Oeuvre(s) en rapport :

Village de Guipry (Guipry fusionnée en Guipry-Messac en 2016) (IA35009872) Bretagne, Ille-et-Vilaine, Guipry-Messac, Guipry

Croix monumentale, place de l'église (Guipry fusionnée en Guipry-Messac en 2016) (IA35009908) Bretagne, Ille-et-Vilaine, Guipry-Messac, Guipry, place de l' Eglise

Auteur(s) du dossier : Véronique Orain, Service régional de l'Inventaire de Bretagne

Copyright(s) : (c) Inventaire général



Vue générale sud-ouest au début du 20e siècle

IVR53\_19933500559X

Auteur de l'illustration (reproduction) : Guy Artur, Auteur de l'illustration (reproduction) : Norbert Lambart

Technique de relevé : relevé manuel ;

(c) Inventaire général, ADAGP

reproduction soumise à autorisation du titulaire des droits d'exploitation



Vue générale sud dans la première moitié du 20e siècle

IVR53\_19933500558X

Auteur de l'illustration (reproduction) : Guy Artur, Auteur de l'illustration (reproduction) : Norbert Lambart

Technique de relevé : relevé manuel ;

(c) Inventaire général, ADAGP

reproduction soumise à autorisation du titulaire des droits d'exploitation



Vue de situation sud

IVR53\_20003516279NUCA

Auteur de l'illustration : Claude Quillivic

(c) Inventaire général, ADAGP

reproduction soumise à autorisation du titulaire des droits d'exploitation



Vue générale sud ouest

IVR53\_20003501828XA

Auteur de l'illustration : Guy Artur, Auteur de l'illustration : Norbert Lambart

(c) Inventaire général, ADAGP

reproduction soumise à autorisation du titulaire des droits d'exploitation



Vue générale sud ouest

IVR53\_19953500075X

Auteur de l'illustration : Guy Artur, Auteur de l'illustration : Norbert Lambart

(c) Inventaire général, ADAGP

reproduction soumise à autorisation du titulaire des droits d'exploitation



Le chevet roman

IVR53\_20003516283NUCA

Auteur de l'illustration : Claude Quillivic

(c) Inventaire général, ADAGP

reproduction soumise à autorisation du titulaire des droits d'exploitation



Elévation sud, porte ; vue générale

IVR53\_19953500077X

Auteur de l'illustration : Guy Artur, Auteur de l'illustration : Norbert Lambart

(c) Inventaire général, ADAGP

reproduction soumise à autorisation du titulaire des droits d'exploitation



Elévation sud, porte ; détail

IVR53\_20003516426NUCA

Auteur de l'illustration : Claude Quillivic

(c) Inventaire général, ADAGP

reproduction soumise à autorisation du titulaire des droits d'exploitation



Elévation ouest, porte ; vue générale

IVR53\_19953500076X

Auteur de l'illustration : Guy Artur, Auteur de l'illustration : Norbert Lambart

(c) Inventaire général, ADAGP

reproduction soumise à autorisation du titulaire des droits d'exploitation



Date porté au dessus de la porte occidentale

IVR53\_20003516342NUCA

Auteur de l'illustration : Claude Quillivic

(c) Inventaire général, ADAGP

reproduction soumise à autorisation du titulaire des droits d'exploitation



Le clocher

IVR53\_20003516284NUCA

Auteur de l'illustration : Claude Quillivic

(c) Inventaire général, ADAGP

reproduction soumise à autorisation du titulaire des droits d'exploitation



Elévation sud, transept ; un cadran solaire

IVR53\_20003516285NUCA

Auteur de l'illustration : Claude Quillivic

(c) Inventaire général, ADAGP

reproduction soumise à autorisation du titulaire des droits d'exploitation



Vue intérieure prise de la nef vers le chœur

IVR53\_20003503130XA

Auteur de l'illustration : Bernard Bègne

(c) Inventaire général, ADAGP

reproduction soumise à autorisation du titulaire des droits d'exploitation



Vue intérieure prise du chœur vers la nef

IVR53\_20003503160XA

Auteur de l'illustration : Bernard Bègne

(c) Inventaire général, ADAGP

reproduction soumise à autorisation du titulaire des droits d'exploitation