

Bretagne, Morbihan  
Saint-Servant  
Saint-Gobrien

## Chapelle Saint-Gobrien (Saint-Servant-sur-Oust)

### Références du dossier

Numéro de dossier : IA00121445  
Date de l'enquête initiale : 1990  
Date(s) de rédaction : 1990, 1992, 2016  
Cadre de l'étude : inventaire topographique , inventaire topographique Josselin communauté  
Degré d'étude : étudié  
Référence du dossier Monument Historique : PA00091715

### Désignation

Dénomination : chapelle  
Vocabulaire : Saint-Gobrien  
Parties constituantes non étudiées : enclos, cimetière, croix monumentale, logement, fontaine de dévotion

### Compléments de localisation

Milieu d'implantation : en écart  
Références cadastrales : 1989, A, 116, 117

### Historique

Chapelle construite à l'emplacement de l'ermitage de saint Gobrien, évêque de Vannes, mort en 725.  
Un premier édifice fut construit au XI<sup>e</sup> siècle ; il en reste quelques pans de la nef, dont une partie du mur sud avec contrefort. Le reste de l'édifice porte la marque de plusieurs campagnes de construction dont certaines ne sont pas claires : par exemple le chœur porte la trace de deux rehaussement successifs visibles au revers du mur diaphragme, côté chœur. Les armes signalées dans les verrières (Clisson et Rohan) identifient les commanditaires comme étant Olivier de Clisson et sa femme Marguerite de Rohan ; les deux meurent en 1407, les travaux financés par eux se situent donc à la fin du XIV<sup>e</sup> siècle ou au tout début du XV<sup>e</sup> siècle ; le chœur est concerné (il subira d'autres changements ultérieurement) mais peut-être aussi le bras nord du transept voûté d'ogives, ouvrant sur le carré du transept par une arcade à rouleaux retombant sur des chapiteaux, semblables à l'arc diaphragme ouvrant sur le chœur.

Au XIV<sup>e</sup> siècle se rattachent le portail sud de la nef ; au XV<sup>e</sup> siècle, la reprise totale de la façade occidentale (collages latéraux). Le mur diaphragme divisant la nef en deux parties, occupé actuellement par un chancel, peut dater du XVI<sup>e</sup> siècle, comme la maison adossée au mur nord de la nef et communiquant directement avec la tribune installée dans la partie ouest de la nef. En 1548-1549 reconstruction du bras sud du transept, dans le style de la Renaissance ; inscription sur le mur ouest : LAN MIL CINQ QUARANTE OUICT FUST CESTE CHAPELLE COMMENCEE ET EN QUARANTE NEUF ACHEVEE / I. CAREL FABRIQUE EN L AN.

La sacristie, au nord du chœur, porte une date partiellement lisible : 17..

Croix monumentale à l'ouest hors de l'enclos, moderne sur socle et soubassement ancien (XVI<sup>e</sup> siècle) portant des armoiries : macles des Rohan.

Fontaine dans un champ, environ 200 m. au nord-ouest, fin XVI<sup>e</sup> siècle, abritant une statuette d'évêque (saint Gobrien). (J. -P. Ducouret)

Période(s) principale(s) : 14<sup>e</sup> siècle, 15<sup>e</sup> siècle, 16<sup>e</sup> siècle

Période(s) secondaire(s) : 11<sup>e</sup> siècle, 1<sup>er</sup> quart 8<sup>e</sup> siècle (, détruit), 11<sup>e</sup> siècle, 18<sup>e</sup> siècle

Dates : 1548 (porte la date), 1549 (porte la date)

Personne(s) liée(s) à l'histoire de l'oeuvre : I. Garel (commanditaire, attribution par source), Olivier V de Clisson (commanditaire, attribution par source), Marguerite de Rohan (commanditaire, attribution par source)

## Description

De plan en croix latine à vaisseau unique, la chapelle possède une nef divisée par un mur diaphragme et flanquée côté nord d'une maison de chapelain ; dans cette dernière une salle haute était destinée, dit-on, à accueillir les malades venus en pèlerinage et communiquait directement avec la tribune installée dans la partie ouest de la nef. La croisée de transept s'ouvre latéralement par des arcades en arc brisé à deux rouleaux moulurés retombant sur de courtes piles semi-circulaires. Un mur diaphragme ouvert d'une arcade en arc brisé donne accès au chœur. Le clocher s'élève au-dessus du bras nord du transept voûté d'ogives. Les armoiries de la famille Rohan : *de gueules à sept macles d'or*, sont sculptées sur le socle de la croix.

## Éléments descriptifs

Matériau(x) du gros-oeuvre, mise en oeuvre et revêtement : granite, moellon ; granite, pierre de taille

Matériau(x) de couverture : ardoise

Plan : plan en croix latine

Étage(s) ou vaisseau(x) : 1 vaisseau

Couvrements : voûte d'ogives ; lambris de couvrement

Type(s) de couverture : toit à longs pans, pignon découvert ; flèche polygonale ; noue

Escaliers : escalier hors-oeuvre : escalier droit

## Typologies et état de conservation

Typologies : clocher latéral ; sur socle et soubassement ; charpente armoricaine

## Statut, intérêt et protection

Intérêt de l'œuvre : à signaler

Protections : inscrit MH, 1927/05/30, inscrit MH, 1945/06/22, classé MH, 1996/11/28

Croix datée de 1604 dans le cimetière : inscription par arrêté du 30 mai 1927 - Cimetière qui entoure la chapelle : inscription par arrêté du 22 juin 1945 - Chapelle, y compris la maison du chapelain (cad. A 117) : classement par arrêté du 28 novembre 1996.

Statut de la propriété : propriété de la commune

## Présentation

Ce dossier correspond à une transcription numérique d'éléments d'enquêtes antérieures à 2000. **Tout enrichissement est le bienvenu.**

Bâtie à l'époque romane sur l'emplacement de l'oratoire de saint Gobrien, évêque de Vannes venu se retirer en ce lieu en 717, la chapelle est la plus visitée du canton. Le portail sud de la nef, à voussures multiples et tympan aveugle, est flanqué de niches trilobées et date du XIV<sup>e</sup> siècle. Le chœur, surélevé à deux reprises, porte la marque du connétable Olivier de Clisson, vers 1400. L'élévation occidentale date du XV<sup>e</sup> siècle et les macles des Rohan sont visibles sur le socle de la croix près de la chapelle. Le bras sud du transept, récemment restauré, construit en 1548 pour le fabricien Le Garel, introduit des éléments de décor Renaissance et marque l'achèvement de la construction. De plan en croix latine à vaisseau unique, la chapelle possède une nef divisée par un mur diaphragme, flanquée côté nord d'une maison de chapelain et contenant dans sa partie ouest une salle haute qui était destinée, dit-on, à accueillir les malades venus en pèlerinage. Le clocher s'élève au-dessus du bras nord du transept, voûté d'ogives. La croisée de transept s'ouvre latéralement par des arcades en arc brisés à deux rouleaux moulurés retombant sur de courtes piles semi-circulaires. Un mur diaphragme ouvert d'une arcade en arc brisé donne accès au chœur ; primitivement cette arcade était fermée par un chancel datant du XV<sup>e</sup> siècle, aujourd'hui déplacé dans la nef. Au-dessus règne un beau groupe du Calvaire en bois polychrome. Le mobilier du transept est également riche et divers puisqu'on y trouve deux retables latéraux à dais gothique, des statues d'époques différentes dont une Vierge à l'Enfant du XIV<sup>e</sup> siècle, un tronc d'offrandes muni de sa serrure ancienne et un coffre au décor à plis de serviette. Un deuxième coffre renforcé de ferrures, sans doute le coffre de la fabrique, est déposé dans le clocher.

(J. P. Ducouret)

## Références documentaires

### Bibliographie

- **Répertoire archéologique du Département du Morbihan.** ROSENZWEIG, Louis. **Répertoire archéologique du Département du Morbihan.** Paris : Imprimerie impériale, 1863.

col. 136-138

Région Bretagne (Service de l'Inventaire du patrimoine culturel)

- **Les églises de France. Morbihan.**

DUHEM, Gustave. **Les églises de France. Morbihan.** Paris : Librairie Letouzey et Aîné, 1933.

p. 188-189

Région Bretagne (Service de l'Inventaire du patrimoine culturel)

- **Canton de Josselin, Morbihan.**

Inventaire général des Monuments et des Richesses Artistiques de la France. Région Bretagne. Canton de Josselin, Morbihan. par Christel DOUARD et Jean-Pierre DUCOURET *et al.*, Rennes : APIB, 1995. (Images du Patrimoine ; n° 148).

p. 70, fig

Région Bretagne (Service de l'Inventaire du patrimoine culturel)

- **Le chemin des fontaines bretonnes.**

LE DEUNFF, Roger. **Le chemin des fontaines bretonnes.** Dinard : Danclau, édit., 1996.

p. 224

Région Bretagne (Service de l'Inventaire du patrimoine culturel)

## Liens web

- Lien vers la base Architecture Mérimée (notice Monuments Historiques) : <https://pop.culture.gouv.fr/notice/merimee/PA00091715>

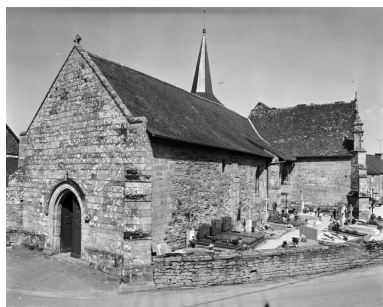
- Lien vers la base "1001 pardons" de l'association Bretagne Culture Diversité (BCD) : <https://pardons.pci-bretagne.bzh/node/5885>

## Annexe 1

### Inventaire topographique sur le canton de Josselin, 1990 :

[Lien PDF](#)

## Illustrations



Chapelle vue du sud-ouest (état en 1991)  
Phot. Guy Artur, Phot. Norbert Lambart  
IVR53\_19915601039X



Chapelle : élévation ouest (état en 1994)  
Phot. Guy Artur, Phot. Norbert Lambart  
IVR53\_19945600894XA



Chapelle vue du nord-ouest (état en 1991)  
Phot. Guy Artur, Phot. Norbert Lambart  
IVR53\_19915601036X



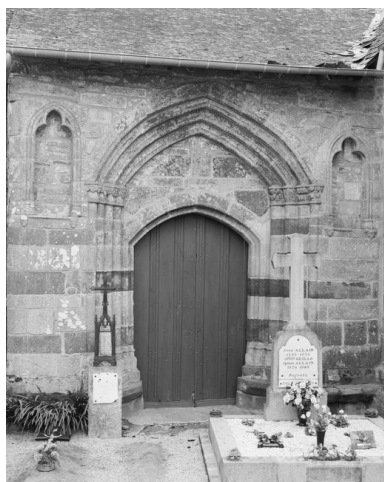
Chapelle : élévation sud (état en 1991)  
Phot. Guy Artur, Phot. Norbert Lambart  
IVR53\_19915601037X



Chapelle : élévation sud (état en 1994)  
Phot. Guy Artur, Phot. Norbert Lambart  
IVR53\_19945600893XA



Chapelle vue du sud-est (état en 1991)  
Phot. Guy Artur, Phot. Norbert Lambart  
IVR53\_19915600577X



Chapelle, élévation sud : le portail (état en 1991)  
Phot. Guy Artur, Phot. Norbert Lambart  
IVR53\_19915600581X



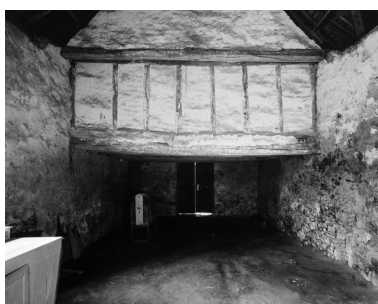
Chapelle, bras sud du transept : élévation sud (état en 1991)  
Phot. Guy Artur, Phot. Norbert Lambart  
IVR53\_19915600583X



Chapelle, bras sud du transept, élévation sud : le portail (état en 1991)  
Phot. Guy Artur, Phot. Norbert Lambart  
IVR53\_19915600582X



Chapelle : partie supérieure du clocher vue du sud-est (état en 1991)

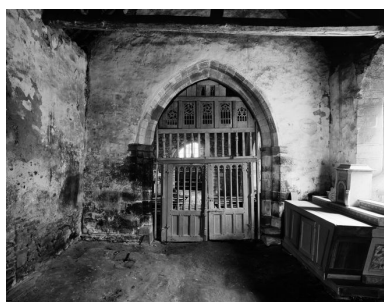


Chapelle, la nef : la salle qui accueillait les pèlerins (état en 1992)  
Phot. Guy Artur, Phot. Norbert Lambart  
IVR53\_19925601333X



Chapelle : vue générale vers la nef (état en 1992)  
Phot. Guy Artur, Phot. Norbert Lambart  
IVR53\_19925601304X

Phot. Guy Artur, Phot.  
Norbert Lambart  
IVR53\_19915600578X



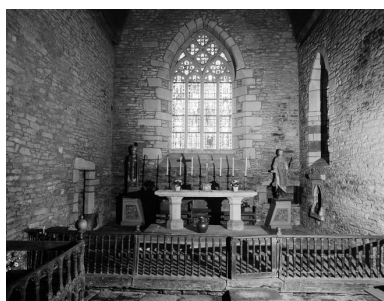
Chapelle, nef : le mur diaphragme  
vu vers l'est (état en 1992)  
Phot. Guy Artur, Phot.  
Norbert Lambart  
IVR53\_19925601334X



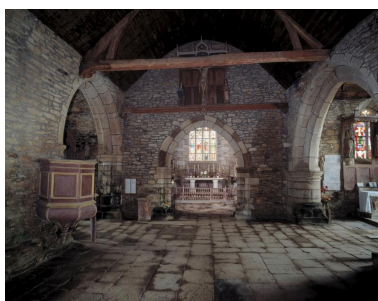
Chapelle, la nef : la charpente  
entre le carré du transept et le  
mur diaphragme (état en 1992)  
Phot. Guy Artur, Phot.  
Norbert Lambart  
IVR53\_19925601326X



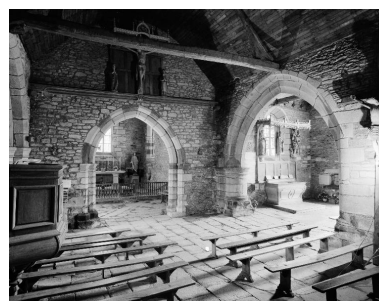
Chapelle : vue du choeur  
vers l'ouest (état en 1992)  
Phot. Guy Artur, Phot.  
Norbert Lambart  
IVR53\_19925601303X



Chapelle : vue du choeur  
vers l'est (état en 1992)  
Phot. Guy Artur, Phot.  
Norbert Lambart  
IVR53\_19925601302X



Chapelle : carré du transept vu  
vers le sud-est (état en 1994)  
Phot. Guy Artur, Phot.  
Norbert Lambart  
IVR53\_19945600891XA



Chapelle : carré du transept vu  
vers le sud-est (état en 1992)  
Phot. Guy Artur, Phot.  
Norbert Lambart  
IVR53\_19925601305X



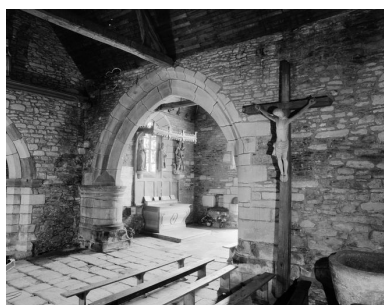
Chapelle, bras sud du transept :  
sablière côté est (état en 1992)  
Phot. Guy Artur, Phot.  
Norbert Lambart  
IVR53\_19925601309X



Chapelle, bras sud du transept :  
sablière côté ouest (état en 1992)  
Phot. Guy Artur, Phot.  
Norbert Lambart  
IVR53\_19925601308X



Chapelle, bras sud du transept :  
bénitier (état en 1992)  
Phot. Guy Artur, Phot.  
Norbert Lambart  
IVR53\_19925601459X



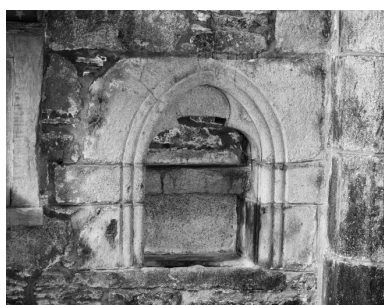
Chapelle, transept :  
arcade sud (état en 1992)  
Phot. Guy Artur, Phot.  
Norbert Lambart  
IVR53\_19925601301X



Chapelle : carré du transept vu  
vers le nord-est (état en 1992)  
Phot. Guy Artur, Phot.  
Norbert Lambart  
IVR53\_19925601300X



Chapelle, bras nord du  
transept : la voûte (état en 1992)  
Phot. Guy Artur, Phot.  
Norbert Lambart  
IVR53\_19925601281X



Chapelle, bras nord du transept :  
la niche-credence (état en 1992)  
Phot. Guy Artur, Phot.  
Norbert Lambart  
IVR53\_19925601284X



Chapelle : croix  
monumentale (état en 1991)  
Phot. Guy Artur, Phot.  
Norbert Lambart  
IVR53\_19915600579X



Chapelle : fontaine de  
dévotion (état en 1991)  
Phot. Guy Artur, Phot.  
Norbert Lambart  
IVR53\_19915600580X



Façade sud de la  
chapelle depuis la rue  
Phot. Bernard Bègne  
IVR53\_20215600693NUCA



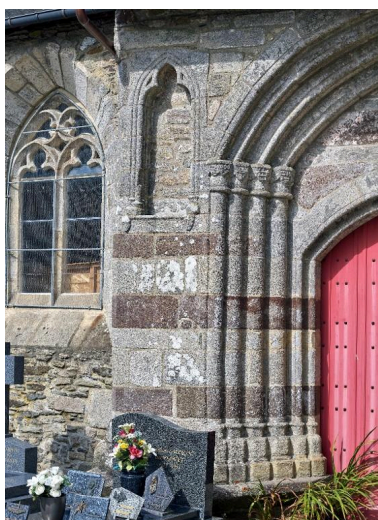
Pignon sud de la chapelle  
Phot. Bernard Bègne  
IVR53\_20215600694NUCA



Façade sud de la nef  
Phot. Bernard Bègne  
IVR53\_20215600692NUCA



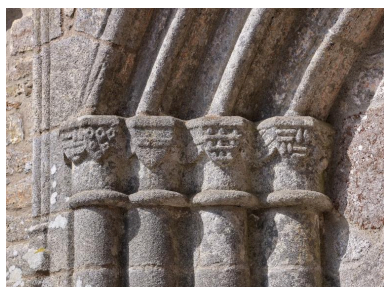
Portail sud encadré de deux niches  
Phot. Bernard Bègne  
IVR53\_20215600688NUCA



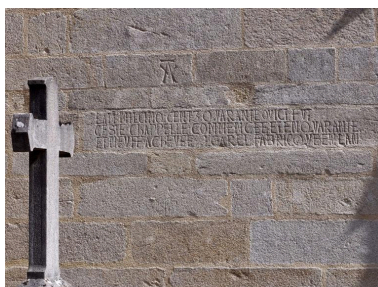
Décor du portail sud et niche trilobée  
Phot. Bernard Bègne  
IVR53\_20215600690NUCA



Décor du portail sud et niche trilobée  
Phot. Bernard Bègne  
IVR53\_20215600691NUCA



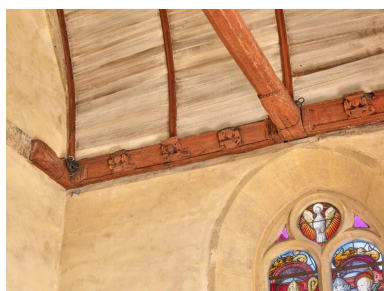
Blasons sculptés sur le portail sud  
Phot. Bernard Bègne  
IVR53\_20215600689NUCA



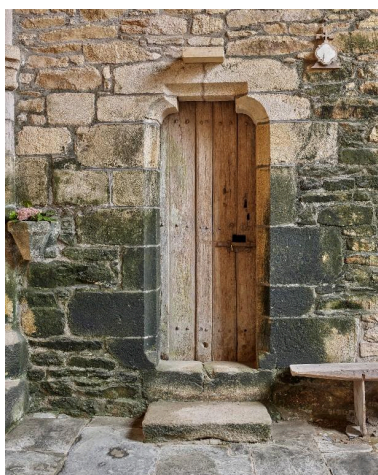
Inscription de la fabrique qui  
mentionne la date de 1548 ,  
construction du transept sud  
Phot. Bernard Bègne  
IVR53\_20215600687NUCA



Sablière avec décor  
d'anges portant des blasons  
Phot. Bernard Bègne  
IVR53\_20215600682NUCA



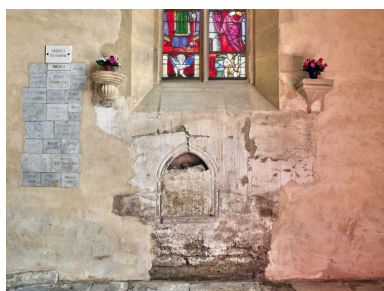
Sablière sculptée du transept sud  
Phot. Bernard Bègne  
IVR53\_20215600683NUCA



Porte d'accès au clocher  
située dans le transept nord  
Phot. Bernard Bègne  
IVR53\_20215600679NUCA



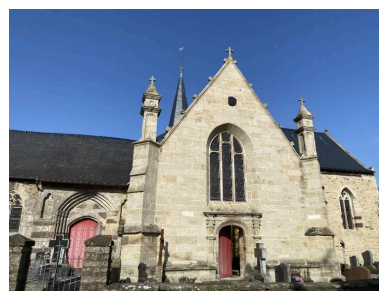
Puissant pilier du transept sud  
Phot. Bernard Bègne  
IVR53\_20215600678NUCA



Lors de la dépose du mobilier en restauration , découverte de la niche crédence  
Phot. Bernard Bègne  
IVR53\_20215600676NUCA



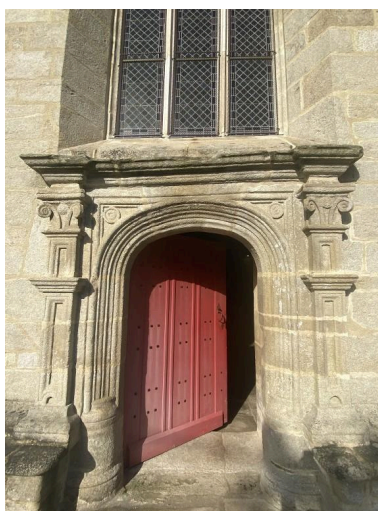
Élévation sud, vue générale  
Phot. Baptiste Oligo  
IVR53\_20265610890NUCA



Élévation sud, détail  
Phot. Baptiste Oligo  
IVR53\_20265610889NUCA



Élévation ouest, vue générale  
Phot. Baptiste Oligo  
IVR53\_20265610894NUCA



Porte, élévation sud, détail  
Phot. Baptiste Oligo  
IVR53\_20265610888NUCA



Porte, élévation ouest, détail  
Phot. Baptiste Oligo  
IVR53\_20265610891NUCA



Vue est du village depuis l'édifice  
Phot. Baptiste Oligo  
IVR53\_20265610892NUCA



Vue ouest de la croix monumentale  
Phot. Baptiste Oligo  
IVR53\_20265610893NUCA

## Dossiers liés

### Dossiers de synthèse :

Présentation de la commune de Saint-Servant-sur-Oust (IA00121431) Bretagne, Morbihan, Saint-Servant

### Oeuvre(s) contenue(s) :

Statue : Sainte Catherine d'Alexandrie, chapelle Saint-Gobrien (Saint-Servant-sur-Oust) (IM56008492) Bretagne, Morbihan, Saint-Servant, Saint-Gobrien

**Oeuvre(s) en rapport :**

Le patrimoine mobilier de la chapelle Saint-Gobrien (Saint-Servant-sur-Oust) (IM56003137) Bretagne, Morbihan, Saint-Servant, Saint-Gobrien

Auteur(s) du dossier : Marie-Dominique Menant

Copyright(s) : (c) Inventaire général ; (c) Région Bretagne



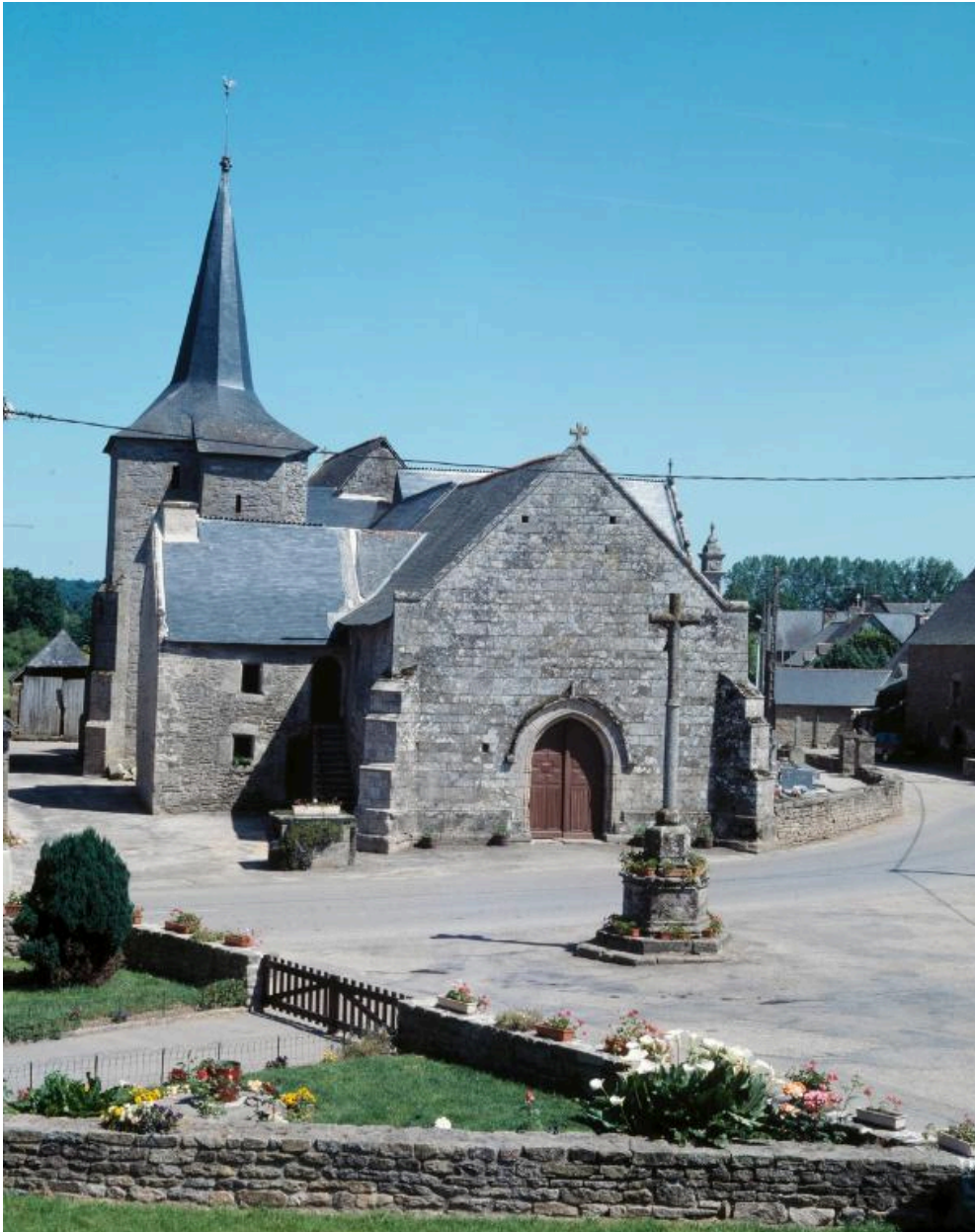
Chapelle vue du sud-ouest (état en 1991)

IVR53\_19915601039X

Auteur de l'illustration : Guy Artur, Auteur de l'illustration : Norbert Lambart

(c) Inventaire général, ADAGP ; (c) Région Bretagne

reproduction soumise à autorisation du titulaire des droits d'exploitation



Chapelle : élévation ouest (état en 1994)

IVR53\_19945600894XA

Auteur de l'illustration : Guy Artur, Auteur de l'illustration : Norbert Lambart

(c) Inventaire général, ADAGP

reproduction soumise à autorisation du titulaire des droits d'exploitation



Chapelle vue du nord-ouest (état en 1991)

IVR53\_19915601036X

Auteur de l'illustration : Guy Artur, Auteur de l'illustration : Norbert Lambart

(c) Inventaire général, ADAGP ; (c) Région Bretagne

reproduction soumise à autorisation du titulaire des droits d'exploitation



Chapelle : élévation sud (état en 1991)

IVR53\_19915601037X

Auteur de l'illustration : Guy Artur, Auteur de l'illustration : Norbert Lambart  
(c) Inventaire général, ADAGP ; (c) Région Bretagne  
reproduction soumise à autorisation du titulaire des droits d'exploitation



Chapelle : élévation sud (état en 1994)

IVR53\_19945600893XA

Auteur de l'illustration : Guy Artur, Auteur de l'illustration : Norbert Lambart  
(c) Inventaire général, ADAGP ; (c) Région Bretagne  
reproduction soumise à autorisation du titulaire des droits d'exploitation



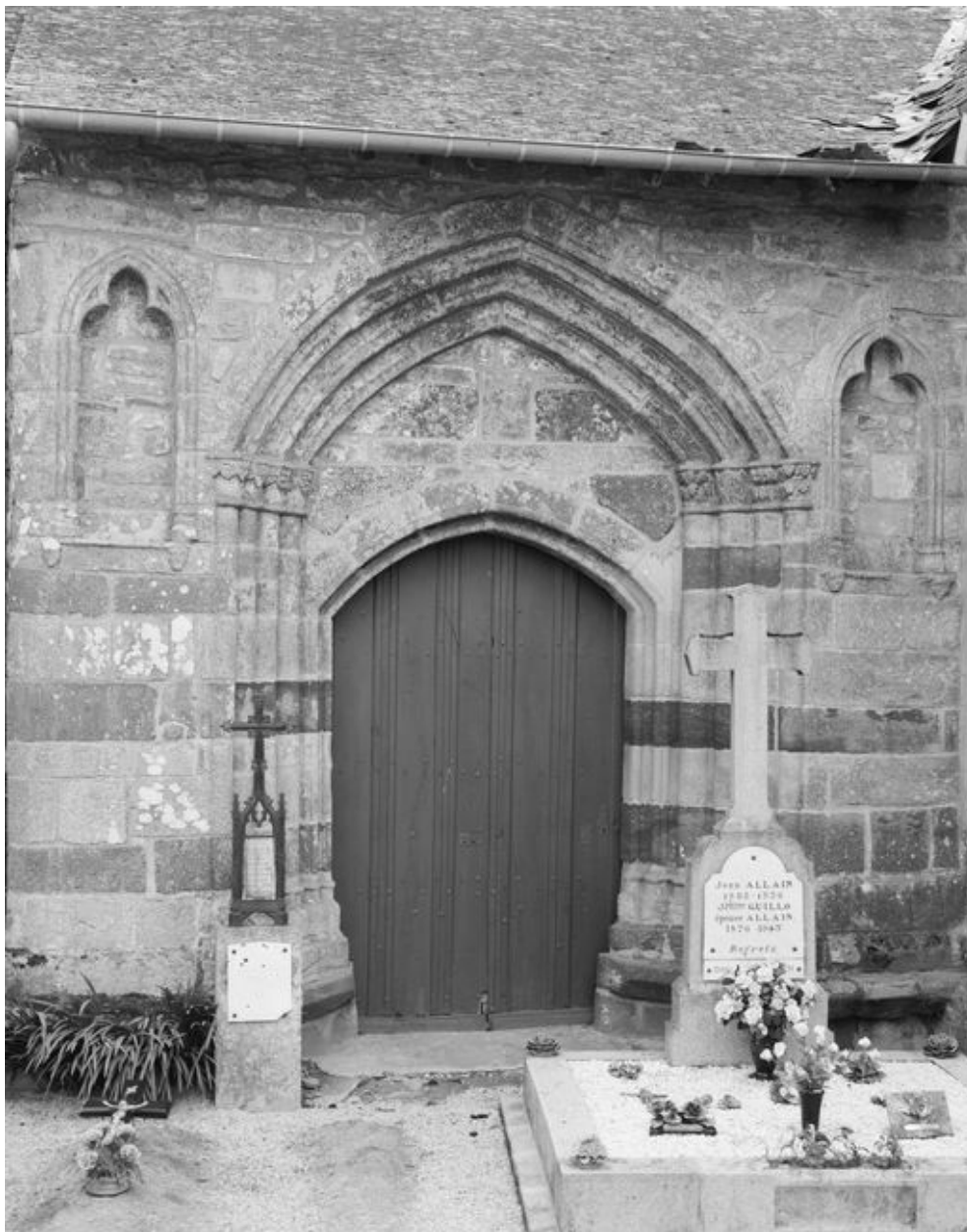
Chapelle vue du sud-est (état en 1991)

IVR53\_19915600577X

Auteur de l'illustration : Guy Artur, Auteur de l'illustration : Norbert Lambart

(c) Inventaire général, ADAGP ; (c) Région Bretagne

reproduction soumise à autorisation du titulaire des droits d'exploitation



Chapelle, élévation sud : le portail (état en 1991)

IVR53\_19915600581X

Auteur de l'illustration : Guy Artur, Auteur de l'illustration : Norbert Lambart

(c) Inventaire général, ADAGP ; (c) Région Bretagne

reproduction soumise à autorisation du titulaire des droits d'exploitation



Chapelle, bras sud du transept : élévation sud (état en 1991)

IVR53\_19915600583X

Auteur de l'illustration : Guy Artur, Auteur de l'illustration : Norbert Lambart

(c) Inventaire général, ADAGP ; (c) Région Bretagne

reproduction soumise à autorisation du titulaire des droits d'exploitation



Chapelle, bras sud du transept, élévation sud : le portail (état en 1991)

IVR53\_19915600582X

Auteur de l'illustration : Guy Artur, Auteur de l'illustration : Norbert Lambart

(c) Inventaire général, ADAGP ; (c) Région Bretagne

reproduction soumise à autorisation du titulaire des droits d'exploitation



Chapelle : partie supérieure du clocher vue du sud-est (état en 1991)

IVR53\_19915600578X

Auteur de l'illustration : Guy Artur, Auteur de l'illustration : Norbert Lambart

(c) Inventaire général, ADAGP ; (c) Région Bretagne

reproduction soumise à autorisation du titulaire des droits d'exploitation



Chapelle, la nef : la salle qui accueillait les pèlerins (état en 1992)

IVR53\_19925601333X

Auteur de l'illustration : Guy Artur, Auteur de l'illustration : Norbert Lambart

(c) Inventaire général, ADAGP ; (c) Région Bretagne

reproduction soumise à autorisation du titulaire des droits d'exploitation



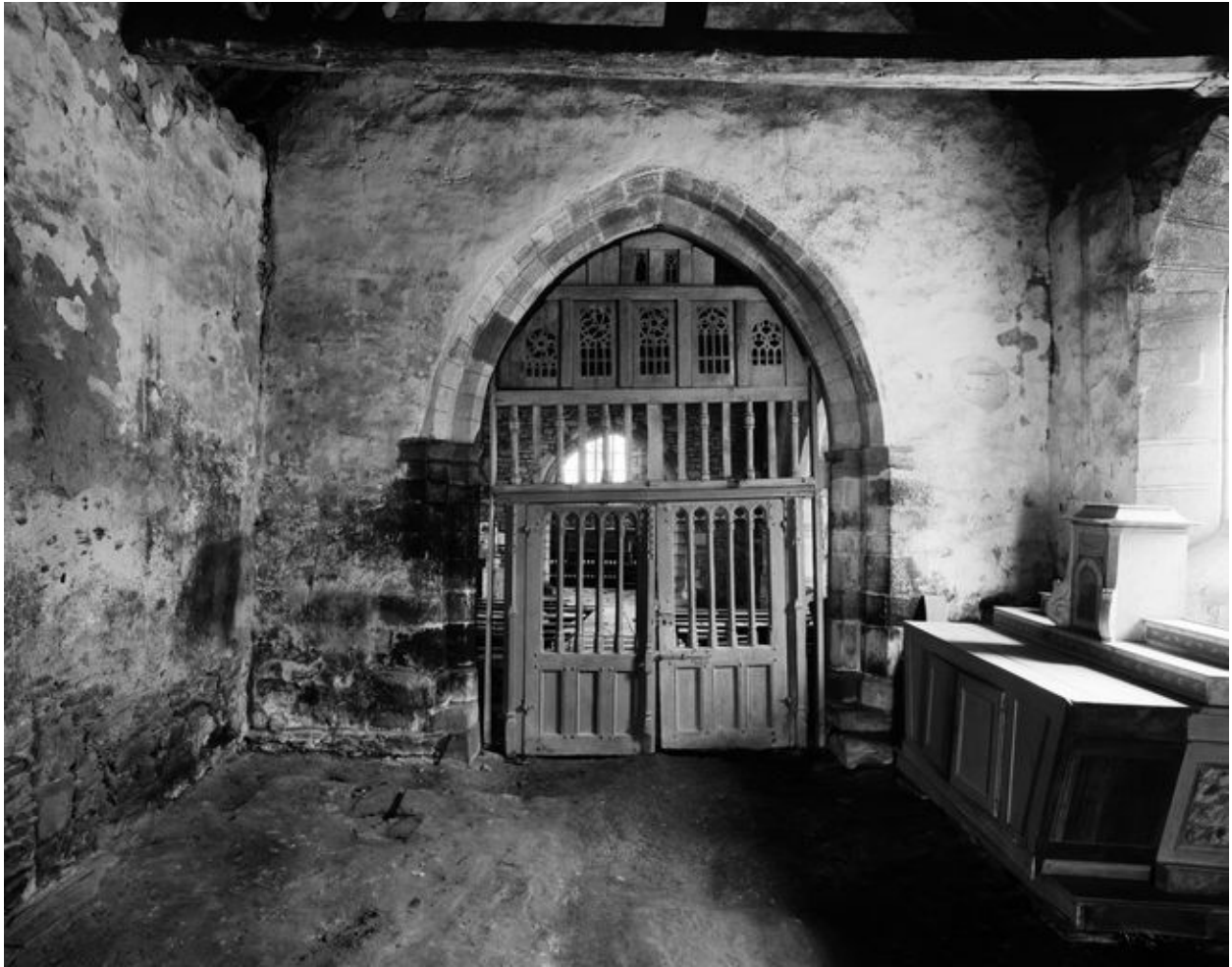
Chapelle : vue générale vers la nef (état en 1992)

IVR53\_19925601304X

Auteur de l'illustration : Guy Artur, Auteur de l'illustration : Norbert Lambart

(c) Inventaire général, ADAGP ; (c) Région Bretagne

reproduction soumise à autorisation du titulaire des droits d'exploitation



Chapelle, nef : le mur diaphragme vu vers l'est (état en 1992)

IVR53\_19925601334X

Auteur de l'illustration : Guy Artur, Auteur de l'illustration : Norbert Lambart

(c) Inventaire général, ADAGP ; (c) Région Bretagne

reproduction soumise à autorisation du titulaire des droits d'exploitation



Chapelle, la nef : la charpente entre le carré du transept et le mur diaphragme (état en 1992)

IVR53\_19925601326X

Auteur de l'illustration : Guy Artur, Auteur de l'illustration : Norbert Lambart

(c) Inventaire général, ADAGP ; (c) Région Bretagne

reproduction soumise à autorisation du titulaire des droits d'exploitation



Chapelle : vue du choeur vers l'ouest (état en 1992)

IVR53\_19925601303X

Auteur de l'illustration : Guy Artur, Auteur de l'illustration : Norbert Lambart

(c) Inventaire général, ADAGP ; (c) Région Bretagne

reproduction soumise à autorisation du titulaire des droits d'exploitation



Chapelle : vue du choeur vers l'est (état en 1992)

IVR53\_19925601302X

Auteur de l'illustration : Guy Artur, Auteur de l'illustration : Norbert Lambart

(c) Inventaire général, ADAGP ; (c) Région Bretagne

reproduction soumise à autorisation du titulaire des droits d'exploitation



Chapelle : carré du transept vu vers le sud-est (état en 1994)

IVR53\_19945600891XA

Auteur de l'illustration : Guy Artur, Auteur de l'illustration : Norbert Lambart

(c) Inventaire général, ADAGP ; (c) Région Bretagne

reproduction soumise à autorisation du titulaire des droits d'exploitation



Chapelle : carré du transept vu vers le sud-est (état en 1992)

IVR53\_19925601305X

Auteur de l'illustration : Guy Artur, Auteur de l'illustration : Norbert Lambart

(c) Inventaire général, ADAGP ; (c) Région Bretagne

reproduction soumise à autorisation du titulaire des droits d'exploitation



Chapelle, bras sud du transept : sablière côté est (état en 1992)

IVR53\_19925601309X

Auteur de l'illustration : Guy Artur, Auteur de l'illustration : Norbert Lambart

(c) Inventaire général, ADAGP ; (c) Région Bretagne

reproduction soumise à autorisation du titulaire des droits d'exploitation



Chapelle, bras sud du transept : sablière côté ouest (état en 1992)

IVR53\_19925601308X

Auteur de l'illustration : Guy Artur, Auteur de l'illustration : Norbert Lambart

(c) Inventaire général, ADAGP ; (c) Région Bretagne

reproduction soumise à autorisation du titulaire des droits d'exploitation



Chapelle, bras sud du transept : bénitier (état en 1992)

IVR53\_19925601459X

Auteur de l'illustration : Guy Artur, Auteur de l'illustration : Norbert Lambart

(c) Inventaire général, ADAGP ; (c) Région Bretagne

reproduction soumise à autorisation du titulaire des droits d'exploitation



Chapelle, transept : arcade sud (état en 1992)

IVR53\_19925601301X

Auteur de l'illustration : Guy Artur, Auteur de l'illustration : Norbert Lambart

(c) Inventaire général, ADAGP ; (c) Région Bretagne

reproduction soumise à autorisation du titulaire des droits d'exploitation



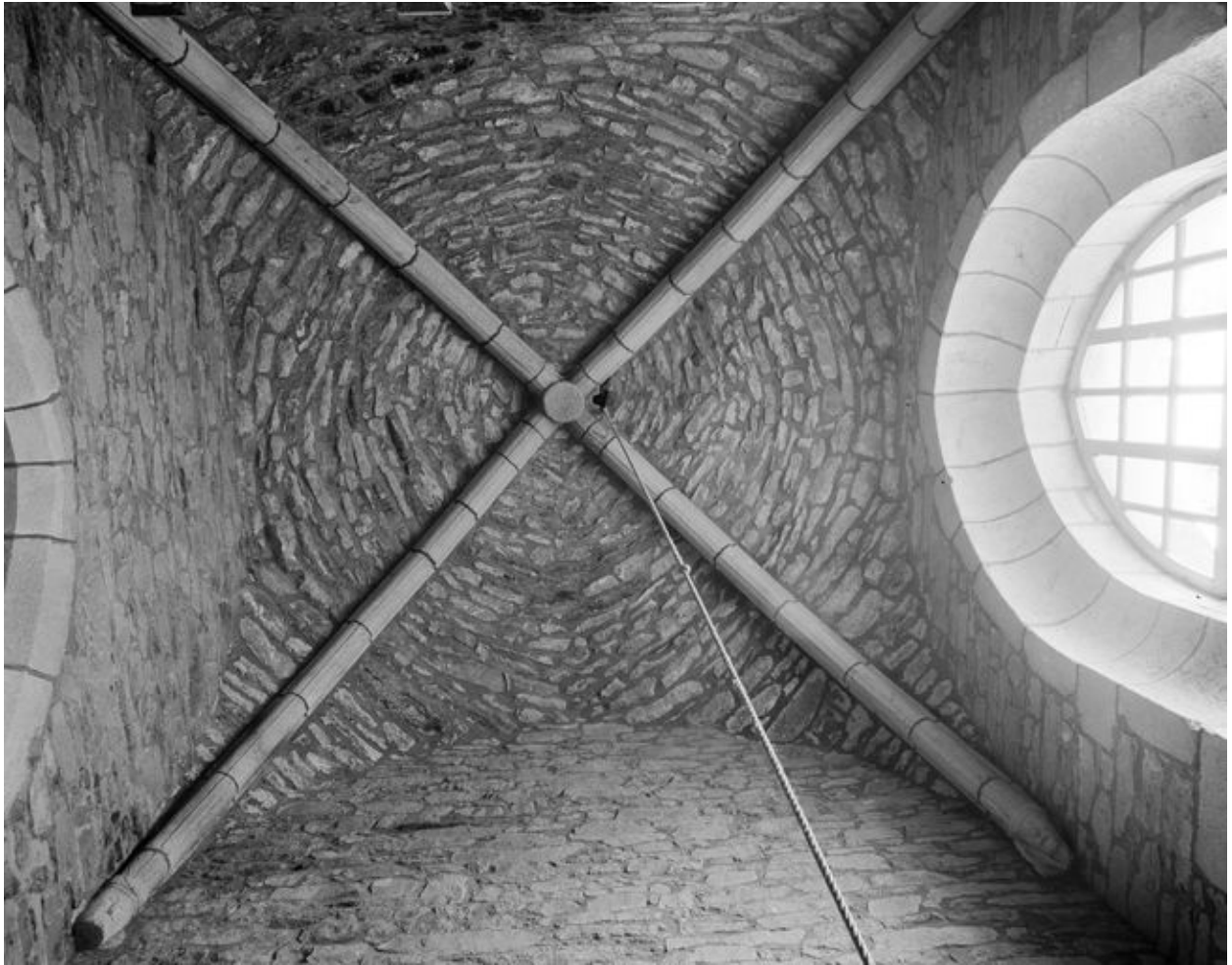
Chapelle : carré du transept vu vers le nord-est (état en 1992)

IVR53\_19925601300X

Auteur de l'illustration : Guy Artur, Auteur de l'illustration : Norbert Lambart

(c) Inventaire général, ADAGP ; (c) Région Bretagne

reproduction soumise à autorisation du titulaire des droits d'exploitation



Chapelle, bras nord du transept : la voûte (état en 1992)

IVR53\_19925601281X

Auteur de l'illustration : Guy Artur, Auteur de l'illustration : Norbert Lambart

(c) Inventaire général, ADAGP

reproduction soumise à autorisation du titulaire des droits d'exploitation



Chapelle, bras nord du transept : la niche-crédence (état en 1992)

IVR53\_19925601284X

Auteur de l'illustration : Guy Artur, Auteur de l'illustration : Norbert Lambart

(c) Inventaire général, ADAGP ; (c) Région Bretagne

reproduction soumise à autorisation du titulaire des droits d'exploitation



Chapelle : croix monumentale (état en 1991)

IVR53\_19915600579X

Auteur de l'illustration : Guy Artur, Auteur de l'illustration : Norbert Lambart

(c) Inventaire général, ADAGP ; (c) Région Bretagne

reproduction soumise à autorisation du titulaire des droits d'exploitation



Chapelle : fontaine de dévotion (état en 1991)

IVR53\_19915600580X

Auteur de l'illustration : Guy Artur, Auteur de l'illustration : Norbert Lambart

(c) Inventaire général, ADAGP ; (c) Région Bretagne

reproduction soumise à autorisation du titulaire des droits d'exploitation



Façade sud de la chapelle depuis la rue

IVR53\_20215600693NUCA

Auteur de l'illustration : Bernard Bègne

Date de prise de vue : 2021

(c) Région Bretagne

reproduction soumise à autorisation du titulaire des droits d'exploitation



Pignon sud de la chapelle

IVR53\_20215600694NUCA

Auteur de l'illustration : Bernard Bègne

Date de prise de vue : 2021

(c) Région Bretagne

reproduction soumise à autorisation du titulaire des droits d'exploitation



Façade sud de la nef

IVR53\_20215600692NUCA

Auteur de l'illustration : Bernard Bègne

Date de prise de vue : 2021

(c) Région Bretagne

reproduction soumise à autorisation du titulaire des droits d'exploitation



Portail sud encadré de deux niches

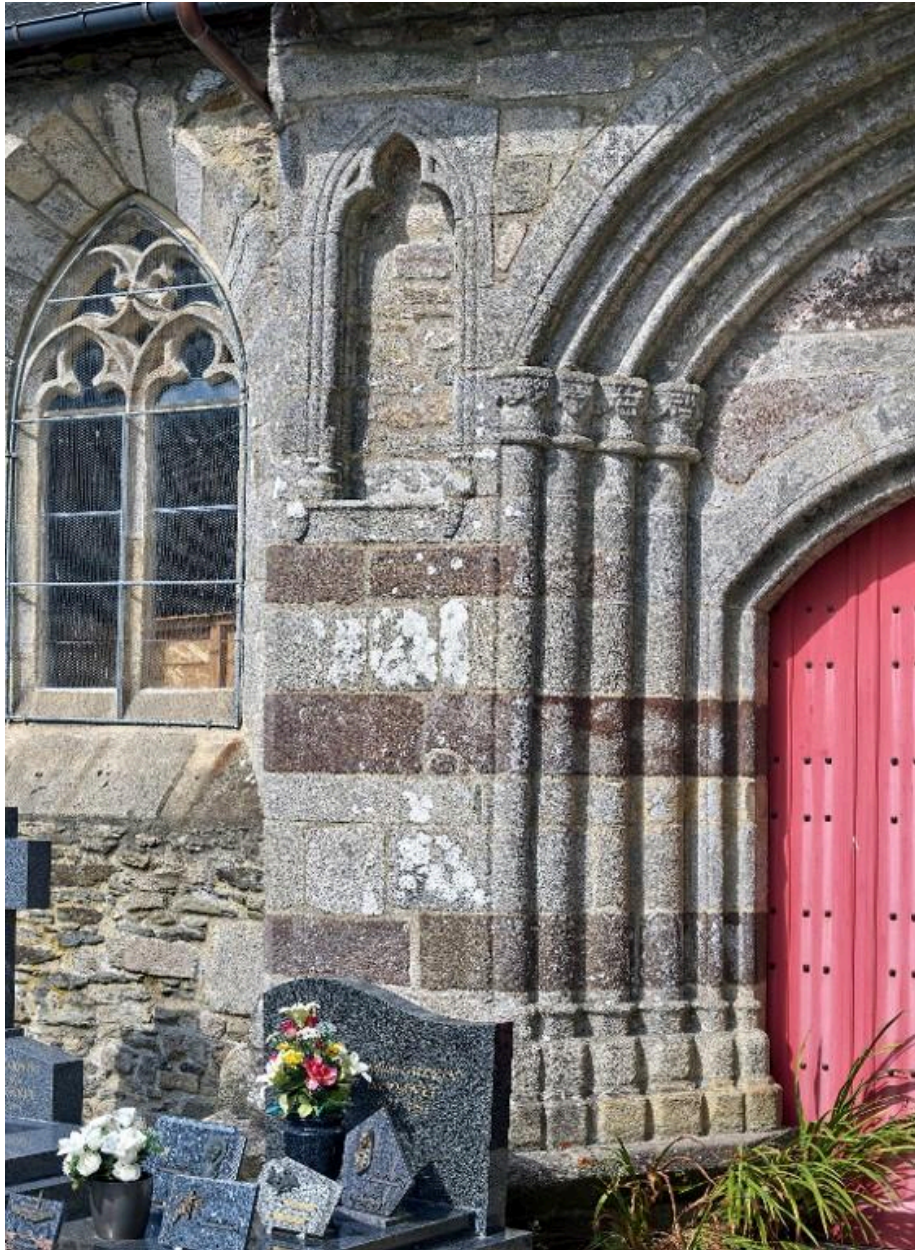
IVR53\_20215600688NUCA

Auteur de l'illustration : Bernard Bègne

Date de prise de vue : 2021

(c) Région Bretagne

reproduction soumise à autorisation du titulaire des droits d'exploitation



Décor du portail sud et niche trilobée

IVR53\_20215600690NUCA

Auteur de l'illustration : Bernard Bègne

Date de prise de vue : 2021

(c) Région Bretagne

reproduction soumise à autorisation du titulaire des droits d'exploitation



Décor du portail sud et niche trilobée

IVR53\_20215600691NUCA

Auteur de l'illustration : Bernard Bègne

Date de prise de vue : 2021

(c) Région Bretagne

reproduction soumise à autorisation du titulaire des droits d'exploitation



Blasons sculptés sur le portail sud

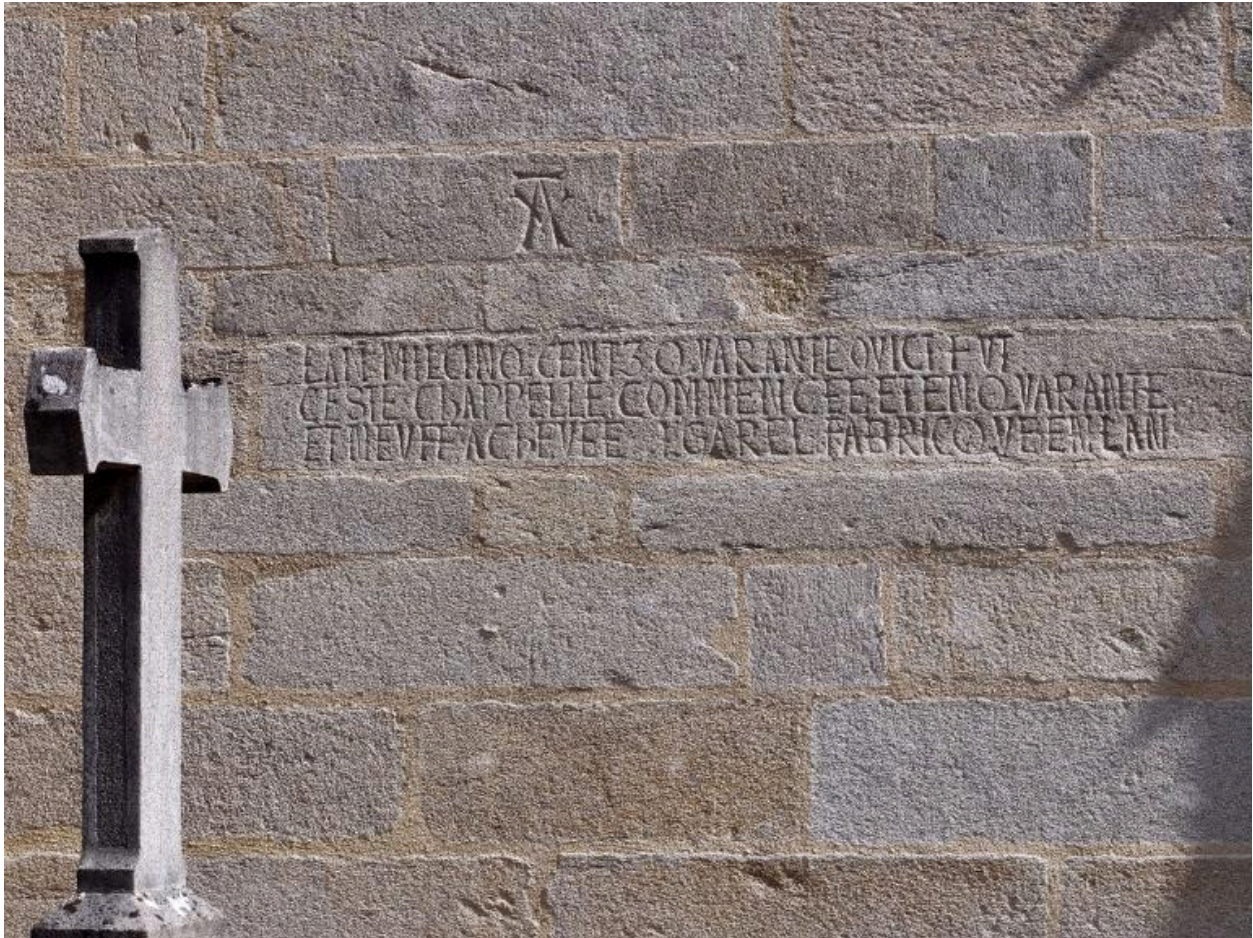
IVR53\_20215600689NUCA

Auteur de l'illustration : Bernard Bègne

Date de prise de vue : 2021

(c) Région Bretagne

reproduction soumise à autorisation du titulaire des droits d'exploitation



Inscription de la fabrique qui mentionne la date de 1548 , construction du transept sud

IVR53\_20215600687NUCA

Auteur de l'illustration : Bernard Bègne

Date de prise de vue : 2021

(c) Région Bretagne

reproduction soumise à autorisation du titulaire des droits d'exploitation



Sablière avec décor d'anges portant des blasons

IVR53\_20215600682NUCA

Auteur de l'illustration : Bernard Bègne

Date de prise de vue : 2021

(c) Région Bretagne

reproduction soumise à autorisation du titulaire des droits d'exploitation



Sablière sculptée du transept sud

IVR53\_20215600683NUCA

Auteur de l'illustration : Bernard Bègne

Date de prise de vue : 2021

(c) Région Bretagne

reproduction soumise à autorisation du titulaire des droits d'exploitation



Porte d'accès au clocher située dans le transept nord

IVR53\_20215600679NUCA

Auteur de l'illustration : Bernard Bègne

Date de prise de vue : 2021

(c) Région Bretagne

reproduction soumise à autorisation du titulaire des droits d'exploitation



Puissant pilier du transept sud

IVR53\_20215600678NUCA

Auteur de l'illustration : Bernard Bègne

Date de prise de vue : 2021

(c) Région Bretagne

reproduction soumise à autorisation du titulaire des droits d'exploitation



Lors de la dépose du mobilier en restauration , découverte de la niche crédence

IVR53\_20215600676NUCA

Auteur de l'illustration : Bernard Bègne

Date de prise de vue : 2021

(c) Région Bretagne

reproduction soumise à autorisation du titulaire des droits d'exploitation



Élévation sud, vue générale

IVR53\_20265610890NUCA

Auteur de l'illustration : Baptiste Oligo

Date de prise de vue : 2026

(c) Pays de Ploërmel

reproduction soumise à autorisation du titulaire des droits d'exploitation



Élévation sud, détail

IVR53\_20265610889NUCA

Auteur de l'illustration : Baptiste Oligo

Date de prise de vue : 2026

(c) Pays de Ploërmel

reproduction soumise à autorisation du titulaire des droits d'exploitation



Élévation ouest, vue générale

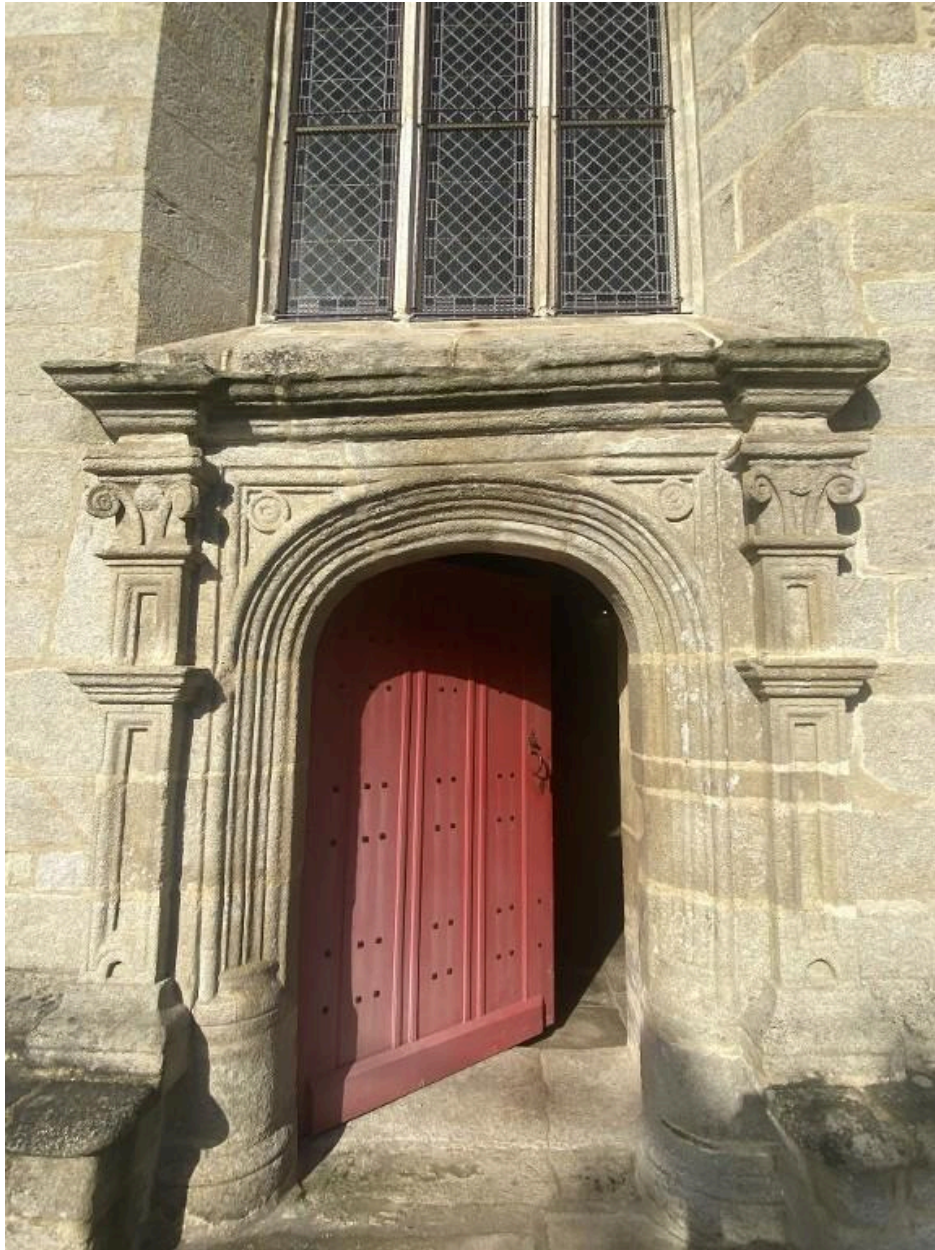
IVR53\_20265610894NUCA

Auteur de l'illustration : Baptiste Oligo

Date de prise de vue : 2026

(c) Pays de Ploërmel

reproduction soumise à autorisation du titulaire des droits d'exploitation



Porte, élévation sud, détail

IVR53\_20265610888NUCA

Auteur de l'illustration : Baptiste Oligo

Date de prise de vue : 2026

(c) Pays de Ploërmel

reproduction soumise à autorisation du titulaire des droits d'exploitation



Porte, élévation ouest, détail

IVR53\_20265610891NUCA

Auteur de l'illustration : Baptiste Oligo

Date de prise de vue : 2026

(c) Pays de Ploërmel

reproduction soumise à autorisation du titulaire des droits d'exploitation



Vue est du village depuis l'édifice

IVR53\_20265610892NUCA

Auteur de l'illustration : Baptiste Oligo

Date de prise de vue : 2026

(c) Pays de Ploërmel

reproduction soumise à autorisation du titulaire des droits d'exploitation



Vue ouest de la croix monumentale

IVR53\_20265610893NUCA

Auteur de l'illustration : Baptiste Oligo

Date de prise de vue : 2026

(c) Pays de Ploërmel

reproduction soumise à autorisation du titulaire des droits d'exploitation