

Bretagne, Ille-et-Vilaine
Rennes
rue Alphonse-Guérin

Chapelle Saint-Bernard, rue Alphonse-Guérin (Rennes)

Références du dossier

Numéro de dossier : IA35019853

Date de l'enquête initiale : 1992

Date(s) de rédaction : 1994, 1998

Cadre de l'étude : enquête thématique départementale Inventaire des églises et chapelles d'Ille-et-Vilaine, inventaire topographique Rennes

Degré d'étude : étudié

Désignation

Dénomination : chapelle

Parties constituantes non étudiées : presbytère

Compléments de localisation

Milieu d'implantation : en ville

Références cadastrales : 1980, BO, 340

Historique

Eglise provisoire construite en 1963, sur les plans de l'architecte Louis Chouinard, pour l'association diocésaine. Le descriptif joint à la demande de permis de construire indique que les éléments préfabriqués proviennent de la société Lermite de Mouzeuil, en Loire-Atlantique. L'architecte avait initialement prévu deux accès à l'est, mais le plan rectificatif figure une porte au nord, sur la rue.

Période(s) principale(s) : 3e quart 20e siècle

Dates : 1963 (daté par source)

Auteur(s) de l'oeuvre : Louis Chouinard (architecte, attribution par source)

Personne(s) liée(s) à l'histoire de l'oeuvre : Association diocésaine (commanditaire, attribution par source)

Description

L'église est une construction préfabriquée à panneaux et poteaux de béton, avec charpente métallique couverte en amiante-ciment. Le presbytère, surélevé d'un étage carré, est en maçonnerie enduite et couvert en ardoises.

Éléments descriptifs

Matériau(x) du gros-oeuvre, mise en oeuvre et revêtement : enduit ; béton précontraint ; maçonnerie

Matériau(x) de couverture : matériau synthétique en couverture, ardoise

Étage(s) ou vaisseau(x) : 1 vaisseau, 2 étages carrés

Statut, intérêt et protection

Statut de la propriété : propriété privée

Références documentaires

Documents d'archive

- A. C. Rennes. Permis de construire ; 743 W 37. **Rue Alphonse-Guérin (1963-1965)** .

Documents figurés

- **Plan, façade sur rue et coupe**, tirage, dessin par Louis Chouinard, 1963 (A. C. Rennes).

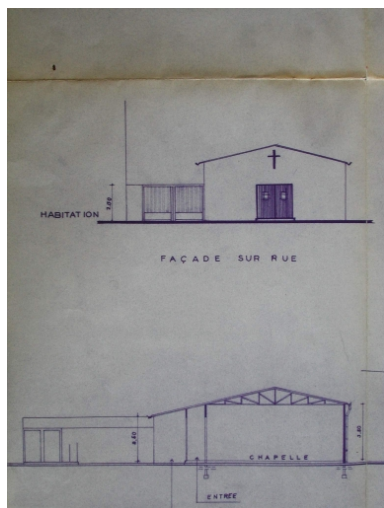
Données complémentaires

Données complémentaires architecture Rennes

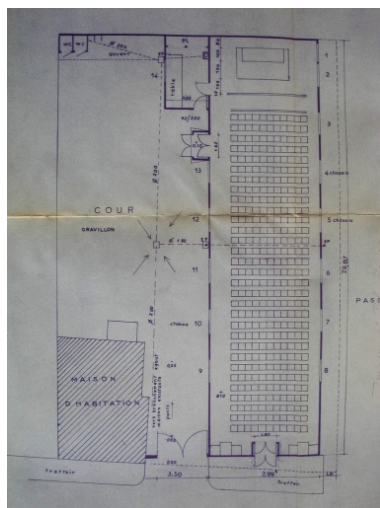
Données complémentaires architecture : enquête topographique sur la ville de Rennes

DENO	chapelle
SCLE1	1963
IAUT	nsp
ICHR	typicum
IESP	unicum secteur
ICONTX	autre
POS	3
SEL	étudié

Illustrations



Façade sur rue et coupe,
1963 (A. C. Rennes)
Repro. Isabelle Barbedor
IVR53_20023515777NUCA



Plan au sol, 1963 (A. C. Rennes)
Repro. Isabelle Barbedor
IVR53_20023515778NUCA



Vue générale
Phot. Isabelle Barbedor
IVR53_20013523485NUCA



Vue générale, depuis le nord-est
Phot. Guy Artur, Phot.
Norbert Lambart
IVR53_19933500395X



Presbytère
Phot. Isabelle Barbedor
IVR53_20023515749NUCA

Dossiers liés

Dossiers de synthèse :

Les églises et chapelles d'Ile-et-Vilaine (IA00131084)

Les églises, les chapelles et les oratoires à Rennes (IA35022554) Bretagne, Ile-et-Vilaine, Rennes

Oeuvre(s) contenue(s) :

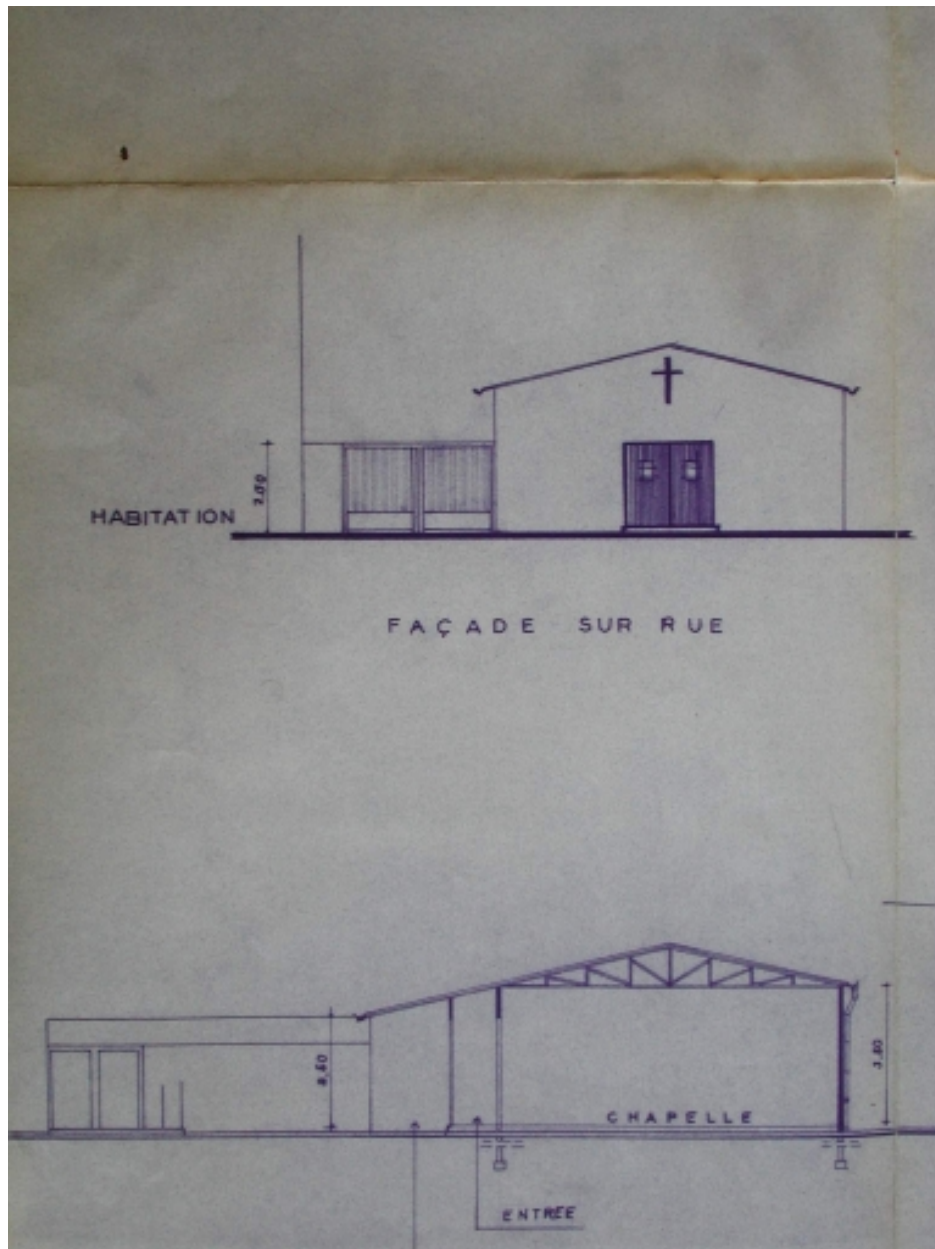
Oeuvre(s) en rapport :

Ancien chemin vicinal n° 50, dit ruelle des Bas-Chemins, actuellement rue Alphonse-Guérin (Rennes) (IA35026944)
Bretagne, Ile-et-Vilaine, Rennes, rue Alphonse-Guérin

Lotissement, rue Alphonse-Guérin ; rue Bertrand-Robidou ; allée Maquis-de-Saint-Marcel ; allée du Lieutenant-Roger-Labarre (Rennes) (IA35027325) Bretagne, Ile-et-Vilaine, Rennes, rue Alphonse-Guérin, rue Bertrand-Robidou, allée Maquis-de-Saint-Marcel, allée du Lieutenant-Roger-Labarre
Quartier Vélodrome (Rennes) (IA35022481) Bretagne, Ile-et-Vilaine, Rennes

Auteur(s) du dossier : Isabelle Barbedor

Copyright(s) : (c) Inventaire général



Façade sur rue et coupe, 1963 (A. C. Rennes)

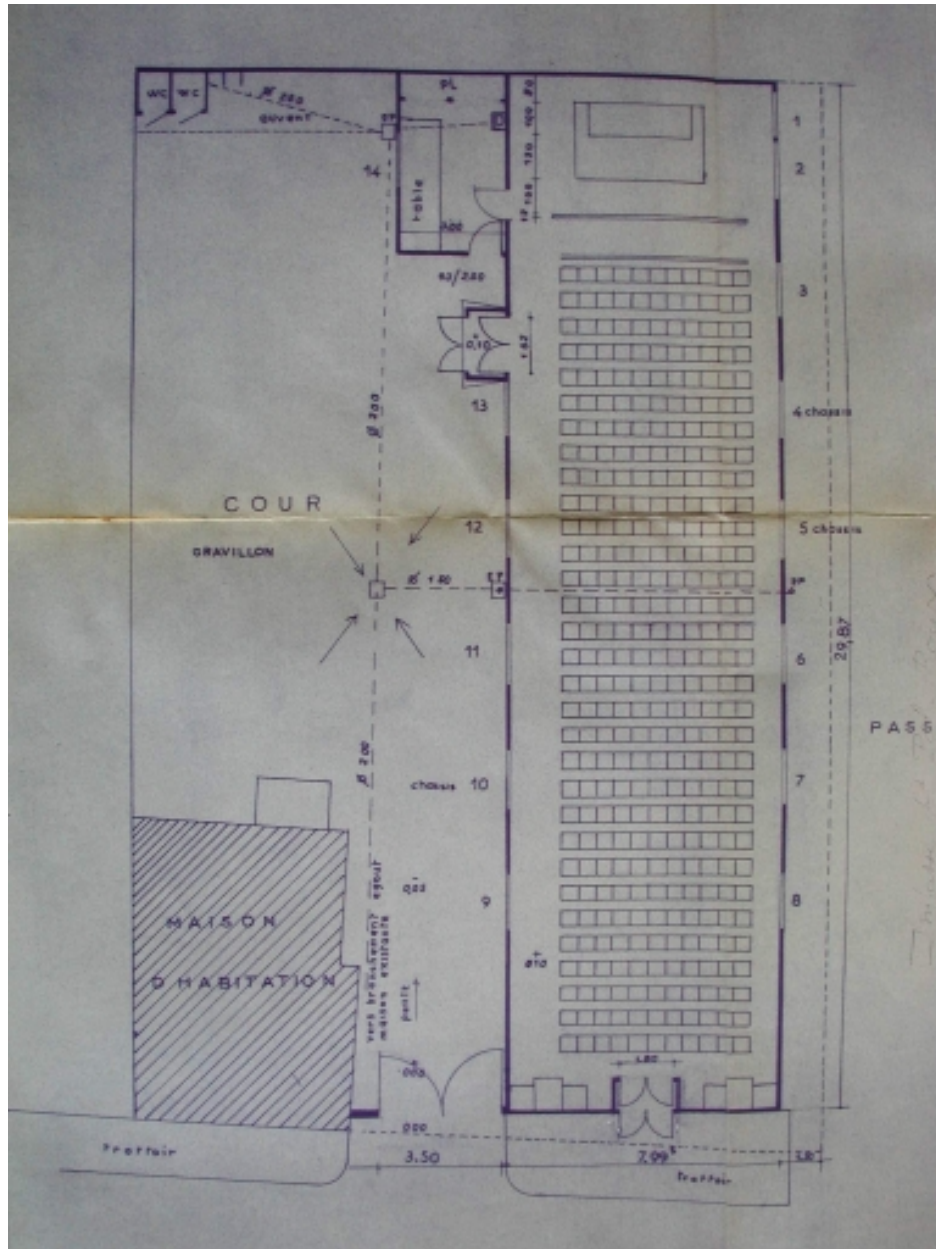
IVR53_20023515777NUCA

Auteur de l'illustration (reproduction) : Isabelle Barbedor

Technique de relevé : relevé manuel ;

(c) Inventaire général, ADAGP

reproduction soumise à autorisation du titulaire des droits d'exploitation



Plan au sol, 1963 (A. C. Rennes)

IVR53_20023515778NUCA

Auteur de l'illustration (reproduction) : Isabelle Barbedor

Technique de relevé : relevé manuel ;

(c) Inventaire général, ADAGP

reproduction soumise à autorisation du titulaire des droits d'exploitation



Vue générale

IVR53_20013523485NUCA

Auteur de l'illustration : Isabelle Barbedor

(c) Inventaire général, ADAGP

reproduction soumise à autorisation du titulaire des droits d'exploitation



Vue générale, depuis le nord-est

IVR53_19933500395X

Auteur de l'illustration : Guy Artur, Auteur de l'illustration : Norbert Lambart

(c) Inventaire général, ADAGP

reproduction soumise à autorisation du titulaire des droits d'exploitation



Presbytère

IVR53_20023515749NUCA

Auteur de l'illustration : Isabelle Barbedor

(c) Inventaire général, ADAGP

reproduction soumise à autorisation du titulaire des droits d'exploitation