

Bretagne, Ille-et-Vilaine  
Saint-Sulpice-des-Landes  
Roche Giffard (la)

## Château, la Roche Giffard (Saint-Sulpice-des-Landes)

### Références du dossier

Numéro de dossier : IA00007691

Date de l'enquête initiale : 1982

Date(s) de rédaction : 1982, 2004

Cadre de l'étude : pré-inventaire , enquête thématique régionale Inventaire des châteaux du 19e siècle en Bretagne

Degré d'étude : étudié

### Désignation

Dénomination : château

Parties constituantes non étudiées : parc, édifice agricole, communs, chapelle, avenue de jardin

### Compléments de localisation

Milieu d'implantation : isolé

Références cadastrales :

### Historique

Construit sur le site ancien d'un château fort détruit, célèbre pendant la Ligue, l'actuel édifice date de la 2e moitié du 19e siècle. Orain écrit en 1882 : 'Le propriétaire actuel du château de la Roche-Giffard et de la forêt de Teillay, M. Récipion, député des Alpes-Maritimes, a fait de cette résidence, admirablement située au milieu des bois, une habitation princière où se donnent rendez-vous, chaque année, toutes les célébrités françaises'.

(*Elise Laurenceau, Inventaire des châteaux du 19e siècle en Bretagne, 2004*)

Période(s) principale(s) : 2e moitié 19e siècle

Personne(s) liée(s) à l'histoire de l'oeuvre : Récipion (propriétaire, attribution par travaux historiques)

### Description

Édifice de plan en H : le corps central rectangulaire, double en profondeur, est encadré de deux ailes formant quatre pavillons en saillie sur les façades principales. Il s'élève au-dessus d'un étage de soubassement formant terrasse et comprend un rez-de-chaussée, un étage carré et deux étages de comble. Du côté de l'arrivée, le corps central comprend 7 travées : les 3 travées centrales sont marquées par un léger avant-corps prolongé par un pavillon au niveau des toits et par un grand perron de forme ovale à deux volées courbes descendant dans la cour. Sur le jardin, la travée centrale est encadrée de pilastres (?) et surmontée d'un fronton au niveau du toit. La maçonnerie est en moellon enduit avec encadrements de baies, chaînes d'angle harpées, balcons, corniches et lucarnes en pierre de taille. Importants communs et parc.

(*Elise Laurenceau, Inventaire des châteaux du 19e siècle en Bretagne, 2004*)

### Éléments descriptifs

Matériau(x) du gros-oeuvre, mise en oeuvre et revêtement : schiste ; grès ; granite ; brique ; calcaire ; enduit ; moellon

Matériau(x) de couverture : ardoise

Plan : plan régulier en H

Étage(s) ou vaisseau(x) : étage de soubassement, rez-de-chaussée surélevé, 1 étage carré, 2 étages de comble

Élévations extérieures : élévation ordonnancée

Type(s) de couverture : toit à longs pans ; toit en pavillon ; croupe ; noue

## Typologies et état de conservation

Typologies : reconstruction (?). Néo-XVIIe

État de conservation : remanié

## Statut, intérêt et protection

Le château de la Roche-Giffard est l'un des édifices majeurs du corpus des châteaux de style néo-XVIIe siècle construits en Ille-et-Vilaine. Ses proportions monumentales, renforcées par une implantation en terrasse, ainsi que la présence d'importantes écuries et dépendances servent une volonté d'ostentation peu commune dans le département. Il s'agit d'une des propriétés réalisées pour un commanditaire étranger à la région qui y établit un domaine de chasse.

(*Elise Laurenceau, Inventaire des châteaux du 19e siècle en Bretagne, 2004*)

Intérêt de l'œuvre : à signaler

Protections : inscrit MH, 2014/10/27

Inscription façades et toitures du logis ; terrasses attenants au logis avec leurs perrons et escaliers ; trois pièces du logis : salon lambrissé situé à droite de l'entrée, grand hall sur deux niveaux situé à l'arrière, chambre capitonnée située au premier étage ; façades et toitures des communs nord et sud, des chenils ; grande allée ouest conduisant au château ; cour d'arrivée avec son bassin circulaire, ses allées et ses murs ; parcelle située à l'arrière du château avec sa glacière ; parcelles situées en contrebas au sud du château avec leurs murs ; façades et toitures de la chapelle (cadastre section B : parcelles 1191, 1192, 1209, 1210, 1211, 1213, 1214, 1217, 1218, 1219, 1224, 1288).

(*Elise Laurenceau, Inventaire des châteaux du 19e siècle en Bretagne, 2004*)

Statut de la propriété : propriété d'une personne privée

## Références documentaires

### Documents figurés

- **Fleurigné (I. et V.) Le château de Bois Février**  
A.D. 35. Fonds Lagrée : 6 Fi (cartes postales anciennes).  
Archives départementales d'Ille-et-Vilaine

### Bibliographie

- **Géographie pittoresque du département d'Ille-et-Vilaine**  
ORAIN, Adolphe. **Géographie pittoresque du département d'Ille-et-Vilaine**. Rennes : imp. A. Le Roy, 1882.  
p. 335

### Liens web

- Lien vers la base Architecture Mérimée (notice Monuments Historiques) : [http://www.culture.gouv.fr/public/mistral/merimee\\_fr?ACTION=CHERCHER&FIELD\\_98=REF&VALUE\\_98=%20PA35000066](http://www.culture.gouv.fr/public/mistral/merimee_fr?ACTION=CHERCHER&FIELD_98=REF&VALUE_98=%20PA35000066)

## Annexe 1

**Etude d'inventaire sur le canton de Grand-Fougeray, 1982 :**

[Lien PDF](#)

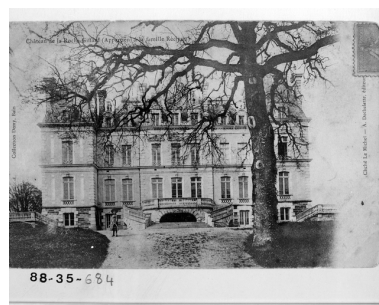
## Illustrations



Fonds Lagrée - Carte postale ancienne. 2902 - Saint-Sulpice-des-Landes (I.-et-V.) - Château de la Roche-Giffard. Repro. Guy Artur, Repro. Norbert Lambart, Autr. Edmond Mary-Rousselière IVR53\_19883500683X



Fonds Lagrée - Carte postale ancienne. Collection Demy - Château de la Roche-Giffard, Cne de Saint-Sulpice-des-Landes, côté de l'avenue. Repro. Guy Artur, Repro. Norbert Lambart, Autr. Le Michel, Autr. Dechelette IVR53\_19883500682X



Fonds Lagrée - Carte postale ancienne. Collection Demy - Château de la Roche-Giffard. Repro. Guy Artur, Repro. Norbert Lambart, Autr. Le Michel, Autr. Dechelette IVR53\_19883500684X



Fonds Lagrée - Carte postale ancienne. 2903 - Saint-Sulpice-des-Landes (I.-et-V.) - Château de la Roche-Giffard - Le Parc et les Dépendances. Repro. Guy Artur, Repro. Norbert Lambart, Autr. Edmond Mary-Rousselière IVR53\_19883500685X



Fonds Lagrée - Carte postale ancienne. Collection Demy - La Roche Giffard et forêt de Teilloy, vue de St-Martin. Repro. Guy Artur, Repro. Norbert Lambart IVR53\_19883500686X



Vue aérienne nord. Phot. G.A.L.A.T. IVR53\_19843501364V



Vue aérienne sud. Phot. G.A.L.A.T. IVR53\_19843501365V



Vue générale du logis. Phot. Jean-Pierre Ducouret IVR53\_19833500379Z



Vue générale des communs. Phot. Jean-Pierre Ducouret IVR53\_19833500380Z



Dépendances sud, vue  
générale nord-ouest.  
Phot. Jean-Pierre Ducouret  
IVR53\_19833500381Z

## Dossiers liés

### Dossiers de synthèse :

Les châteaux du 19<sup>e</sup> siècle en Bretagne (IA35046224)

Présentation de la commune de Saint-Sulpice-des-Landes (IA35041795) Bretagne, Ille-et-Vilaine, Saint-Sulpice-des-Landes

### Oeuvre(s) contenue(s) :

Auteur(s) du dossier : Jean-Pierre Ducouret, Elise Lauranceau

Copyright(s) : (c) Inventaire général



Fonds Lagrée - Carte postale ancienne. 2902 - Saint-Sulpice-des-Landes (I.-et-V.) - Château de la Roche-Giffard.

Référence du document reproduit :

- **Fonds Lagrée - Carte postale ancienne. 2902 - Saint-Sulpice-des-Landes (I.-et-V.) - Château de la Roche-Giffard.**  
Archives départementales d'Ile-et-Vilaine : 8Fi

IVR53\_19883500683X

Auteur de l'illustration (reproduction) : Guy Artur, Auteur de l'illustration (reproduction) : Norbert Lambart

Auteur du document reproduit : Edmond Mary-Rousselière

(c) Inventaire général, ADAGP

reproduction soumise à autorisation du titulaire des droits d'exploitation



Fonds Lagrée - Carte postale ancienne. Collection Demy - Château de la Roche-Giffard, Cne de Saint-Sulpice-des-Landes, côté de l'avenue.

Référence du document reproduit :

- **Fonds Lagrée - Carte postale ancienne. Collection Demy - Château de la Roche-Giffard, Cne de Saint-Sulpice-des-Landes, côté de l'avenue.**

Archives départementales d'Ille-et-Vilaine : 8Fi

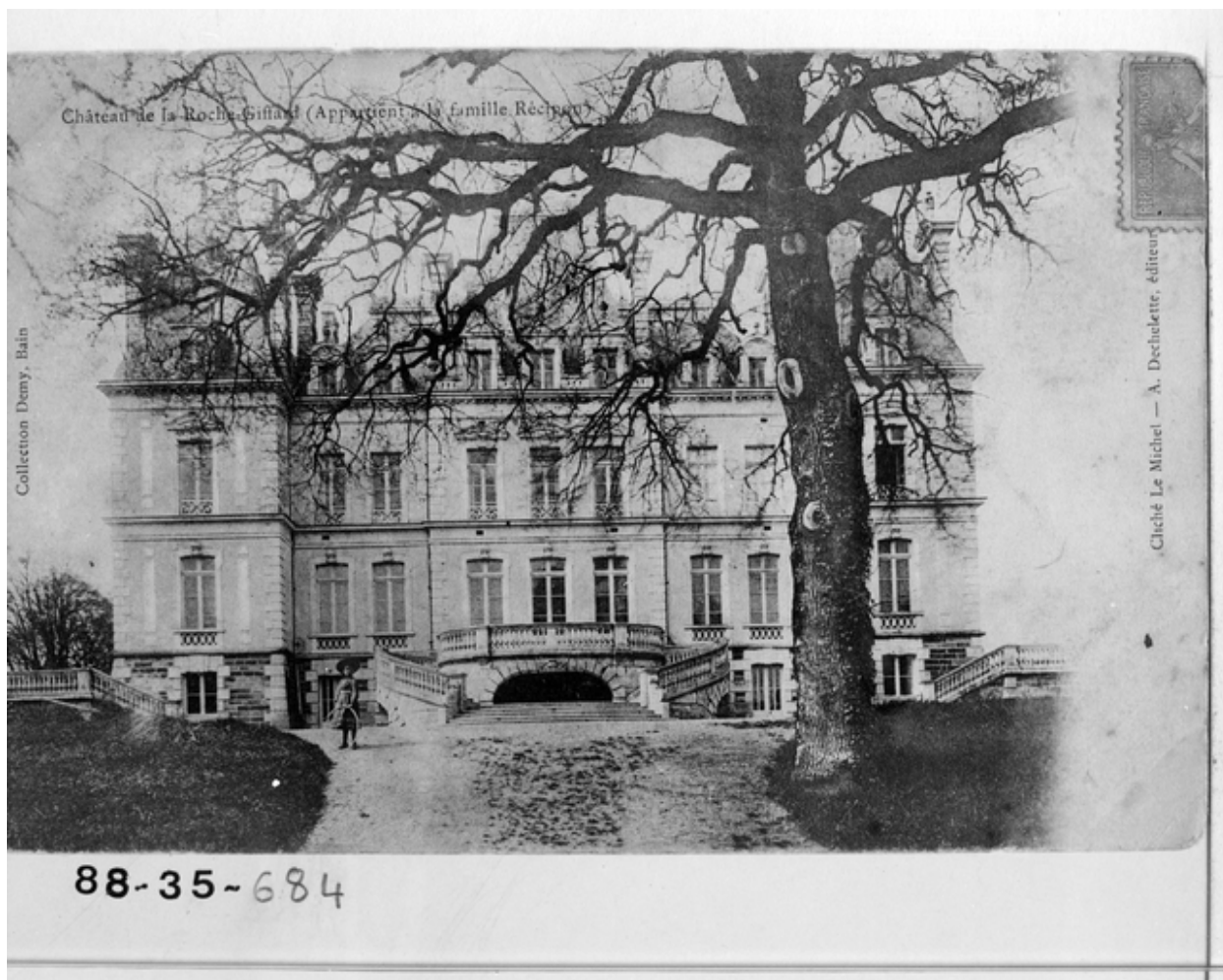
IVR53\_19883500682X

Auteur de l'illustration (reproduction) : Guy Artur, Auteur de l'illustration (reproduction) : Norbert Lambart

Auteur du document reproduit : Le Michel, Dechelette

(c) Inventaire général, ADAGP

reproduction soumise à autorisation du titulaire des droits d'exploitation



Fonds Lagrée - Carte postale ancienne. Collection Demy - Château de la Roche-Giffard.

Référence du document reproduit :

- **Fonds Lagrée - Carte postale ancienne. Collection Demy - Château de la Roche-Giffard.**  
Archives départementales d'Ille-et-Vilaine : 8Fi

IVR53\_19883500684X

Auteur de l'illustration (reproduction) : Guy Artur, Auteur de l'illustration (reproduction) : Norbert Lambert

Auteur du document reproduit : Le Michel, Dechelette

(c) Inventaire général, ADAGP

reproduction soumise à autorisation du titulaire des droits d'exploitation



Fonds Lagrée - Carte postale ancienne. 2903 - Saint-Sulpice-des-Landes (I.-et-V.) - Château de la Roche-Giffard - Le Parc et les Dépendances.

Référence du document reproduit :

- **Fonds Lagrée - Carte postale ancienne. 2903 - Saint-Sulpice-des-Landes (I.-et-V.) - Château de la Roche-Giffard - Le Parc et les Dépendances.**  
Archives départementales d'Ille-et-Vilaine : 8Fi

IVR53\_19883500685X

Auteur de l'illustration (reproduction) : Guy Artur, Auteur de l'illustration (reproduction) : Norbert Lambart

Auteur du document reproduit : Edmond Mary-Rousselière

(c) Inventaire général, ADAGP

reproduction soumise à autorisation du titulaire des droits d'exploitation



Fonds Lagrée - Carte postale ancienne. Collection Demy - La Roche Giffard et forêt de Teillo, vue de St-Martin.

Référence du document reproduit :

- **Fonds Lagrée - Carte postale ancienne. Collection Demy - La Roche Giffard et forêt de Teillo, vue de St-Martin.**

Archives départementales d'Ille-et-Vilaine : 8Fi

IVR53\_19883500686X

Auteur de l'illustration (reproduction) : Guy Artur, Auteur de l'illustration (reproduction) : Norbert Lambart

(c) Inventaire général, ADAGP

reproduction soumise à autorisation du titulaire des droits d'exploitation



Vue aérienne nord.

IVR53\_19843501364V

Auteur de l'illustration : G.A.L.A.T.

(c) Inventaire général, ADAGP

reproduction soumise à autorisation du titulaire des droits d'exploitation



Vue aérienne sud.

IVR53\_19843501365V

Auteur de l'illustration : G.A.L.A.T.

(c) Inventaire général, ADAGP

reproduction soumise à autorisation du titulaire des droits d'exploitation



Vue générale du logis.

IVR53\_19833500379Z

Auteur de l'illustration : Jean-Pierre Ducouret

(c) Inventaire général, ADAGP

reproduction soumise à autorisation du titulaire des droits d'exploitation



Vue générale des communs.

IVR53\_19833500380Z

Auteur de l'illustration : Jean-Pierre Ducouret

(c) Inventaire général, ADAGP

reproduction soumise à autorisation du titulaire des droits d'exploitation



Dépendances sud, vue générale nord-ouest.

IVR53\_19833500381Z

Auteur de l'illustration : Jean-Pierre Ducouret

(c) Inventaire général, ADAGP

reproduction soumise à autorisation du titulaire des droits d'exploitation