

Bretagne, Ille-et-Vilaine
Bruz

Eglise paroissiale Saint-Martin-de-Tours (Bruz)

Références du dossier

Numéro de dossier : IA00130867

Date de l'enquête initiale : 1994

Date(s) de rédaction : 1994

Cadre de l'étude : enquête thématique départementale Inventaire des églises et chapelles d'Ille-et-Vilaine

Degré d'étude : étudié

Désignation

Dénomination : église paroissiale

Vocable : Saint-Martin-de-Tours

Compléments de localisation

Milieu d'implantation : en village

Références cadastrales : 1979, AT, 147

Historique

L'ancienne église datait principalement du 16e siècle, elle comprenait une nef à chevet droit et un transept ainsi qu'une tour carrée devant le pignon ouest. A partir de celle-ci, avait été construit de 1877 à 1884 un nouvel édifice suivant les plans de l'architecte Crespel (date et attribution par travaux historiques) . Bombardé lors de la dernière guerre, il a été remplacé par l'église actuelle construite en 1950 par l'architecte Chouinard.

Période(s) principale(s) : 2e moitié 20e siècle

Auteur(s) de l'oeuvre : Chouinard (architecte, attribution par travaux historiques)

Description

Plan en croix latine, clocher-porche, chevet arrondi.

Éléments descriptifs

Matériau(x) du gros-oeuvre, mise en oeuvre et revêtement : granite ; béton ; pierre de taille ; appareil mixte

Matériau(x) de couverture : ardoise

Plan : plan en croix latine

Type(s) de couverture : toit à longs pans ; noue ; pignon découvert

Typologies et état de conservation

Typologies : clocher-porche ; chevet arrondi

Statut, intérêt et protection

Intérêt de l'oeuvre : à signaler

Protections : inscrit MH, 2026/03/06

Est inscrite au titre des monuments historiques et en totalité, l'église Saint-Martin, y compris sa sacristie attenante et le tabernacle intégré dans le mur nord, située place du Chanoine Roullin à BRUZ (111e-et-Vilaine), figurant au cadastre sur les parcelles AT 147 et 148, tel que délimité en rouge sur le plan ci-annexé.

L'église Saint-Martin appartient à la commune de Bruz (35170) depuis une date antérieure au Zef janvier 1956.

Statut de la propriété : propriété publique

Annexe 1

19933500533X : AD, Ille-et-Vilaine, 6Fi.
19933500530XB : AD, Ille-et-Vilaine, 6Fi.
19933500531XB : AD, Ille-et-Vilaine, 6Fi.
19933500532XB : AD, Ille-et-Vilaine, 6Fi.

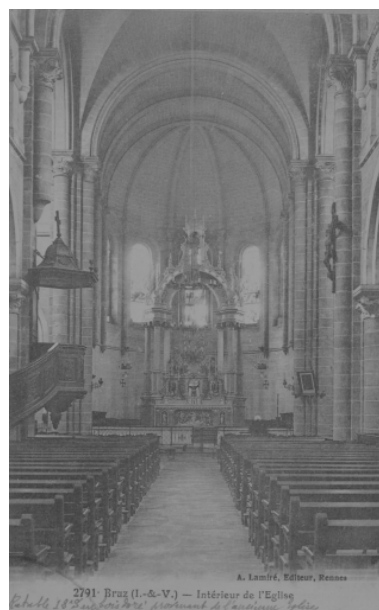
Illustrations



Elévation Ouest : vue générale
(Carte postale ancienne, AD35 : 6Fi)
Repro. Guy Artur,
Repro. Norbert Lambart
IVR53_19933500533X



Carte postale ancienne -
Intérieur, chœur : vue générale.
Repro. Guy Artur,
Repro. Norbert Lambart,
Autr. Alexandre Lamiré
IVR53_19933500530XB



Carte postale ancienne - Intérieur :
vue générale vers le chœur.
Repro. Guy Artur,
Repro. Norbert Lambart,
Autr. Alexandre Lamiré
IVR53_19933500531XB



Carte postale ancienne - Intérieur :
vue générale vers le chœur.



Elévation Est : vue générale
Phot. Guy Artur, Phot.
Norbert Lambart
IVR53_19943501892X



Elévation Sud : vue générale
Phot. Guy Artur, Phot.
Norbert Lambart
IVR53_19943501891X

Repro. Guy Artur, Repro.
Norbert Lambart, Autr.
Edmond Mary-Rousselière
IVR53_19933500532XB



Elévation Sud : vue générale
Phot. Guy Artur, Phot.
Norbert Lambart
IVR53_19953500250XA

Dossiers liés

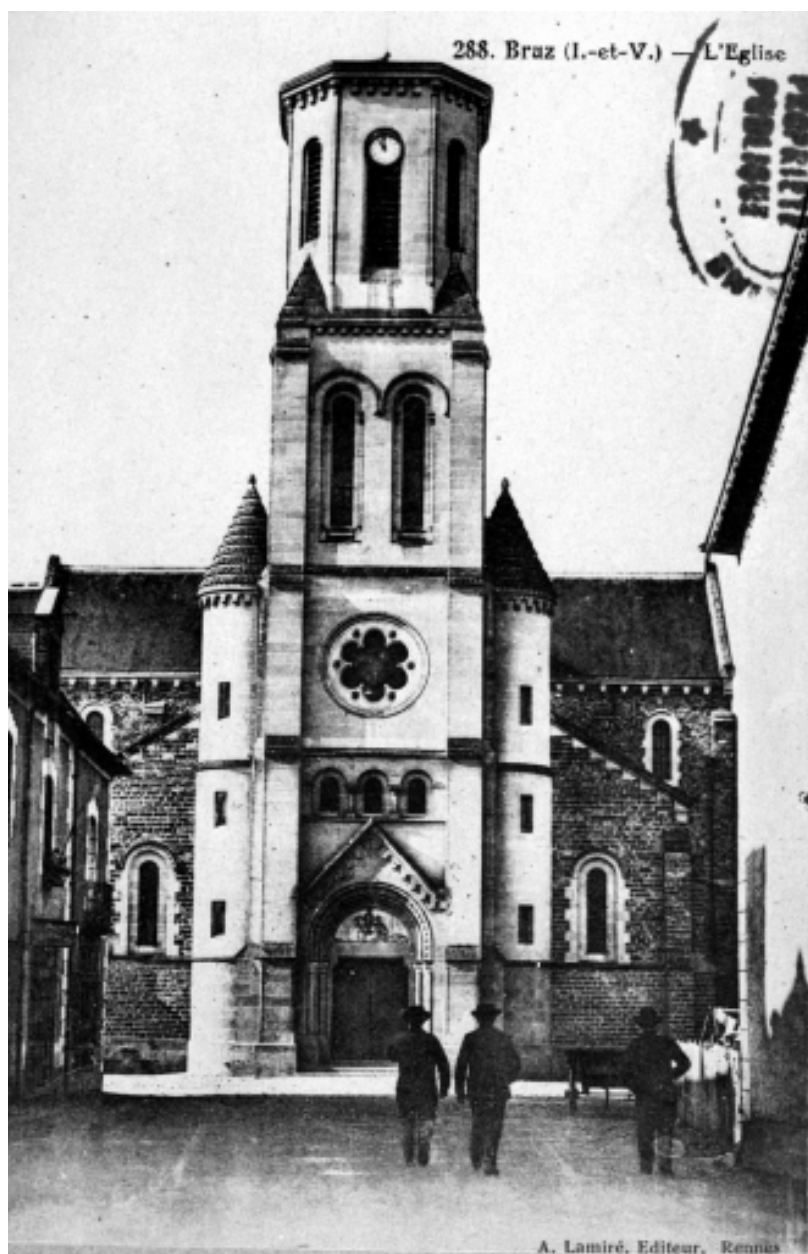
Dossiers de synthèse :

Les églises et chapelles d'Ile-et-Vilaine (IA00131084)

Oeuvre(s) contenue(s) :

Auteur(s) du dossier : Isabelle Barbedor, Véronique Orain

Copyright(s) : (c) Inventaire général ; (c) Conseil général d'Ile-et-Vilaine



Elévation Ouest : vue générale (Carte postale ancienne, AD35 : 6Fi)

IVR53_19933500533X

Auteur de l'illustration (reproduction) : Guy Artur, Auteur de l'illustration (reproduction) : Norbert Lambart

Technique de relevé : relevé manuel ;

(c) Inventaire général, ADAGP

reproduction soumise à autorisation du titulaire des droits d'exploitation



Carte postale ancienne - Intérieur, choeur : vue générale.

IVR53_19933500530XB

Auteur de l'illustration (reproduction) : Guy Artur, Auteur de l'illustration (reproduction) : Norbert Lambart

Auteur du document reproduit : Alexandre Lamiré

(c) Conseil général d'Ille-et-Vilaine

reproduction soumise à autorisation du titulaire des droits d'exploitation



Carte postale ancienne - Intérieur : vue générale vers le chœur.

IVR53_19933500531XB

Auteur de l'illustration (reproduction) : Guy Artur, Auteur de l'illustration (reproduction) : Norbert Lambart

Auteur du document reproduit : Alexandre Lamiré

(c) Conseil général d'Ile-et-Vilaine

reproduction soumise à autorisation du titulaire des droits d'exploitation



Carte postale ancienne - Intérieur : vue générale vers le chœur.

IVR53_19933500532XB

Auteur de l'illustration (reproduction) : Guy Artur, Auteur de l'illustration (reproduction) : Norbert Lambart

Auteur du document reproduit : Edmond Mary-Rousselière

(c) Conseil général d'Ille-et-Vilaine

reproduction soumise à autorisation du titulaire des droits d'exploitation



Elévation Est : vue générale

IVR53_19943501892X

Auteur de l'illustration : Guy Artur, Auteur de l'illustration : Norbert Lambart

(c) Inventaire général, ADAGP

reproduction soumise à autorisation du titulaire des droits d'exploitation



Elévation Sud : vue générale

IVR53_19943501891X

Auteur de l'illustration : Guy Artur, Auteur de l'illustration : Norbert Lambart

(c) Inventaire général, ADAGP

reproduction soumise à autorisation du titulaire des droits d'exploitation



Elévation Sud : vue générale

IVR53_19953500250XA

Auteur de l'illustration : Guy Artur, Auteur de l'illustration : Norbert Lambart

(c) Inventaire général, ADAGP

reproduction soumise à autorisation du titulaire des droits d'exploitation