

Bretagne, Côtes-d'Armor  
Plévin

## **Ensemble (autel, tabernacle), église paroissiale Notre-Dame (Plévin)**

### **Références du dossier**

Numéro de dossier : IM22000966  
Date de l'enquête initiale : 1982  
Date(s) de rédaction : 1989  
Cadre de l'étude : inventaire topographique  
Degré d'étude : étudié  
Référence du dossier Monument Historique : PM22001686

### **Désignation**

Dénomination : autel, tabernacle  
Précision sur la dénomination : maître-autel  
Parties constituantes non étudiées : statue

### **Compléments de localisation**

Milieu d'implantation : en village  
Emplacement dans l'édifice : chœur

### **Historique**

Ensemble composé d'un tabernacle de 1689 et d'un autel reconstitué en 1898 avec des panneaux du 4e quart du 17e siècle provenant de coffres anciennement situés de part et d'autre de l'ancien autel ; l'ancien autel en pierre de Kerlouet a servi à reconstruire la sacristie.

Période(s) principale(s) : Epoque contemporaine

### **Description**

#### **Éléments descriptifs**

Matériaux : bois

Mesures :

### **Statut, intérêt et protection**

SCLE et MATR à revoir.

Statut de la propriété : propriété publique

### **Présentation**

Ce dossier correspond à une transcription numérique d'éléments d'enquêtes antérieures à 2000. Tout enrichissement est le bienvenu

## Liens web

- Lien vers la base Objets Mobiliers Palissy (notice Monuments Historiques) : [http://www.culture.gouv.fr/public/mistral/palissy\\_fr?ACTION=CHERCHER&FIELD\\_98=REF&VALUE\\_98=PM22001686](http://www.culture.gouv.fr/public/mistral/palissy_fr?ACTION=CHERCHER&FIELD_98=REF&VALUE_98=PM22001686)

## Annexe 1

### Etude d'inventaire sur la commune de Plévin, 1982 :

Lien [PDF](#)

## Illustrations



Maître-autel : vue générale  
de trois-quarts sud  
Phot. François Dagorn  
IVR53\_19662200125V



Maître-autel : vue générale de face  
Phot. François Dagorn  
IVR53\_19662200130V



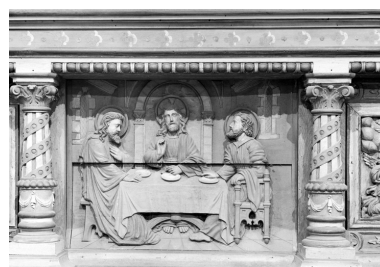
Maître-autel, couronnement  
du tabernacle  
Phot. François Dagorn  
IVR53\_19662200129V



Maître-autel : panneau latéral  
du tombeau, l'Annonciation  
Phot. François Dagorn  
IVR53\_19662200126V



Maître-autel : vue du tabernacle  
Phot. François Dagorn  
IVR53\_19662200127V



Maître-autel : panneau central du  
tombeau, Les Disciples d'Emmaüs  
Phot. François Dagorn  
IVR53\_19662200131V



Maître-autel : vue  
générale du tombeau  
Phot. François Dagorn  
IVR53\_19662200128V

## Dossiers liés

**Oeuvre(s) contenue(s) :**

**Oeuvre(s) en rapport :**

Les objets mobiliers de l'église paroissiale Notre-Dame (Plévin) (IM22000990) Bretagne, Côtes-d'Armor, Plévin

Auteur(s) du dossier : Isabelle Barbedor, Claude Quillivic, Denise Dufief

Copyright(s) : (c) Inventaire général



Maître-autel : vue générale de trois-quarts sud

IVR53\_19662200125V

Auteur de l'illustration : François Dagorn

(c) Inventaire général, ADAGP

reproduction soumise à autorisation du titulaire des droits d'exploitation



Maître-autel : vue générale de face

IVR53\_19662200130V

Auteur de l'illustration : François Dagorn

(c) Inventaire général, ADAGP

reproduction soumise à autorisation du titulaire des droits d'exploitation



Maître-autel, couronnement du tabernacle

IVR53\_19662200129V

Auteur de l'illustration : François Dagorn

(c) Inventaire général, ADAGP

reproduction soumise à autorisation du titulaire des droits d'exploitation



Maître-autel : panneau latéral du tombeau, l'Annonciation

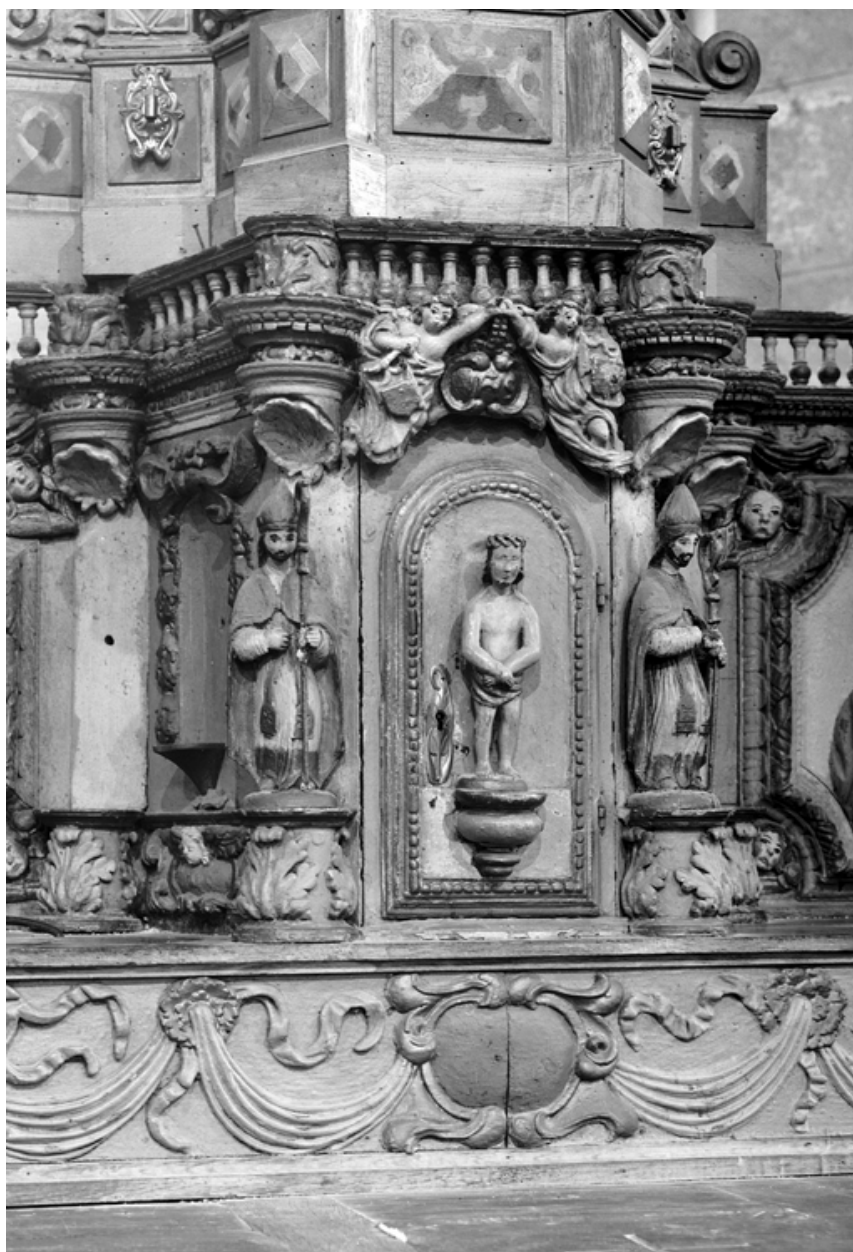
IVR53\_19662200126V

Auteur de l'illustration : François Dagorn

(c) Inventaire général, ADAGP

reproduction soumise à autorisation du titulaire des droits d'exploitation





Maître-autel : vue du tabernacle

IVR53\_19662200127V

Auteur de l'illustration : François Dagorn

(c) Inventaire général, ADAGP

reproduction soumise à autorisation du titulaire des droits d'exploitation





Maître-autel : panneau central du tombeau, Les Disciples d'Emmaüs

IVR53\_19662200131V

Auteur de l'illustration : François Dagorn

(c) Inventaire général, ADAGP

reproduction soumise à autorisation du titulaire des droits d'exploitation



Maître-autel : vue générale du tombeau

IVR53\_19662200128V

Auteur de l'illustration : François Dagorn

(c) Inventaire général, ADAGP

reproduction soumise à autorisation du titulaire des droits d'exploitation