

Bretagne, Ille-et-Vilaine  
Bourg-des-Comptes

## Chapelle de la Croix (Bourg-des-Comptes)

### Références du dossier

Numéro de dossier : IA00007408

Date de l'enquête initiale : 1967

Date(s) de rédaction : 1968, 1993

Cadre de l'étude : pré-inventaire , enquête thématique régionale Inventaire des églises et chapelles d'Ille-et-Vilaine

Degré d'étude : étudié

### Désignation

Dénomination : chapelle

Vocable : Croix (de la)

Appellation : Croix (de la)

### Compléments de localisation

Milieu d'implantation : isolé

Références cadastrales : 1964, B2, 305

### Historique

Chapelle de la 2e moitié du 15e siècle, remaniée au 4e quart 19e siècle : maîtresse vitre murée. Campanile moderne. Cette chapelle est édifée sur le fief de La Chalousaye. En 1767, Nicolas Magon achète la seigneurie du Boschet et prend possession de la chapelle qui deviendra privative à cette période.

(*Véronique Orain, Inventaire des églises et chapelles d'Ille-et-Vilaine, 1993*)

Période(s) principale(s) : 2e moitié 15e siècle (?)

Période(s) secondaire(s) : 4e quart 19e siècle

Personne(s) liée(s) à l'histoire de l'oeuvre : Nicolas Magon (propriétaire, attribution par travaux historiques)

### Description

Plan allongé, lambris de couverture, campanile en façade, chevet plat.

(*Véronique Orain, Inventaire des églises et chapelles d'Ille-et-Vilaine, 1993*)

### Éléments descriptifs

Matériau(x) du gros-oeuvre, mise en oeuvre et revêtement : grès ; calcaire ; moellon sans chaîne en pierre de taille ; appareil mixte

Matériau(x) de couverture : ardoise

Plan : plan allongé

Étage(s) ou vaisseau(x) : 1 vaisseau

Couvrements : lambris de couverture

Type(s) de couverture : toit à longs pans ; pignon découvert

### Typologies et état de conservation

Typologies : campanile en façade ; chevet plat

## Décor

Techniques : sculpture

Représentations : armoiries ; animal fantastique

Précision sur les représentations :

Armoiries écartelées de France et de Montmorency Laval, sur le tout : vitre, support : mur est du choeur ; sujet : armes mi parti à dextre : de France et de Montmorency Laval, sur le tout : vitre ; à senestre : Aragon, Hongrie, France ancien et Jérusalem, support : mur est du choeur ; sujet : écu en bannière à 2 lions hissants, non identifié support : mur nord du choeur ; sujet : animaux fantastiques, support : acrotères.

## Statut, intérêt et protection

Intérêt de l'œuvre : à signaler

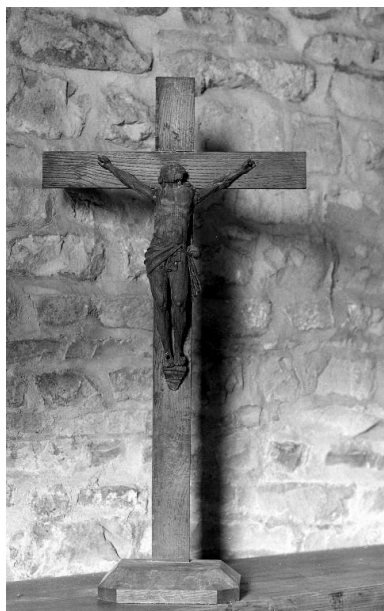
Statut de la propriété : propriété publique

## Annexe 1

Etude d'inventaire sur le canton de Guichen, 1967 :

[Lien PDF](#)

## Illustrations



Christ au mur sud, vue générale.  
Phot. François Dagorn  
IVR53\_19683500332V



Elévation Ouest : vue générale  
Phot. François Dagorn  
IVR53\_19683500321V



Elévation Sud : vue générale  
Phot. François Dagorn  
IVR53\_19683500322V



Elévation Nord, porte : vue générale  
Phot. François Dagorn  
IVR53\_19683500323V



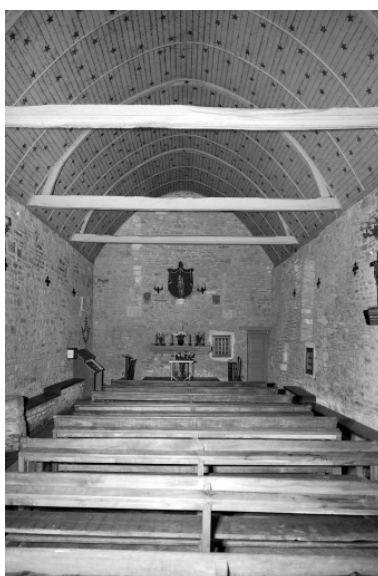
Elévation ouest : détail  
de la pierre d'assise nord  
Phot. François Dagorn  
IVR53\_19683500325V



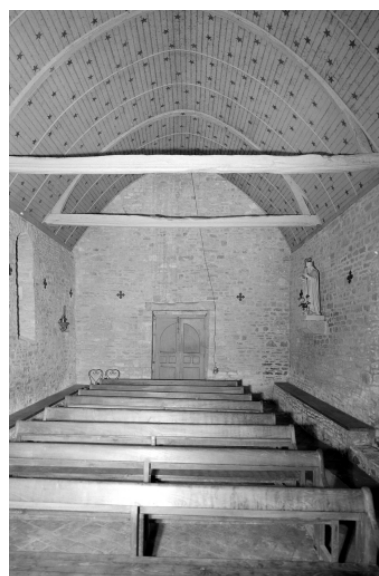
Elévation est : détail de  
la pierre d'assise sud  
Phot. François Dagorn  
IVR53\_19683500326V



Elévation ouest : détail  
de la pierre d'assise sSud  
Phot. François Dagorn  
IVR53\_19683500324V



Intérieur : vue générale  
vers le chœur.  
Phot. François Dagorn  
IVR53\_19683500328V



Intérieur, nef prise d'est  
en ouest : vue générale.  
Phot. François Dagorn  
IVR53\_19683500327V



Intérieur, chevet : détail du blason.  
Phot. François Dagorn  
IVR53\_19683500330V



Intérieur, chevet : détail du blason.  
Phot. François Dagorn  
IVR53\_19683500329V



Intérieur, chevet, mur Nord :  
détail de la pierre sculptée.  
Phot. François Dagorn  
IVR53\_19683500331V



Elévation Ouest : vue générale  
(Carte postale ancienne)  
Repro. Guy Artur,  
Repro. Norbert Lambart  
IVR53\_19733500190V



Bénitier à gauche de l'entrée.  
Phot. François Dagorn  
IVR53\_19683500333V

## Dossiers liés

### Dossiers de synthèse :

Les églises et chapelles d'Ille-et-Vilaine (IA00131084)

Présentation de la commune de Bourg-des-Comptes (IA35041771) Bretagne, Ille-et-Vilaine, Bourg-des-Comptes

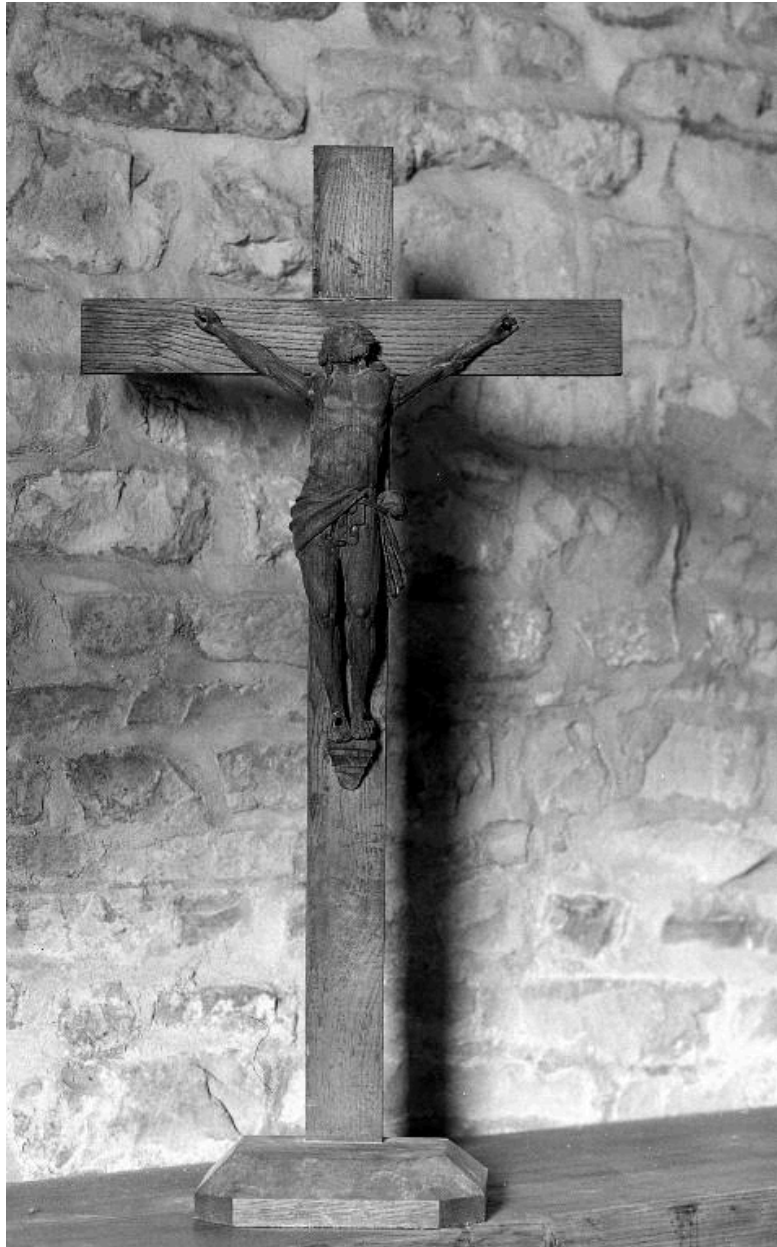
### Oeuvre(s) contenue(s) :

Bénitier (d'applique), Chapelle de la Croix (Bourg-des-Comptes) (IM35001474) Bretagne, Ille-et-Vilaine, Bourg-des-Comptes,

Croix d'autel : christ en croix, Chapelle de la Croix (Bourg-des-Comptes) (IM35001475) Bretagne, Ille-et-Vilaine, Bourg-des-Comptes,

Auteur(s) du dossier : Service régional de l'Inventaire de Bretagne, Véronique Orain

Copyright(s) : (c) Inventaire général ; (c) Conseil général d'Ille-et-Vilaine



Christ au mur sud, vue générale.

IVR53\_19683500332V

Auteur de l'illustration : François Dagorn

Date de prise de vue : 1968

(c) Inventaire général

reproduction soumise à autorisation du titulaire des droits d'exploitation



Elévation Ouest : vue générale

IVR53\_19683500321V

Auteur de l'illustration : François Dagorn

(c) Inventaire général, ADAGP

reproduction soumise à autorisation du titulaire des droits d'exploitation



Elévation Sud : vue générale

IVR53\_19683500322V

Auteur de l'illustration : François Dagorn

(c) Inventaire général, ADAGP

reproduction soumise à autorisation du titulaire des droits d'exploitation



Elévation Nord, porte : vue générale

IVR53\_19683500323V

Auteur de l'illustration : François Dagorn

(c) Inventaire général, ADAGP

reproduction soumise à autorisation du titulaire des droits d'exploitation



Elévation ouest : détail de la pierre d'assise nord

IVR53\_19683500325V

Auteur de l'illustration : François Dagorn

(c) Inventaire général, ADAGP

reproduction soumise à autorisation du titulaire des droits d'exploitation



Elévation est : détail de la pierre d'assise sud

IVR53\_19683500326V

Auteur de l'illustration : François Dagorn

(c) Inventaire général, ADAGP

reproduction soumise à autorisation du titulaire des droits d'exploitation



Elévation ouest : détail de la pierre d'assise sSud

IVR53\_19683500324V

Auteur de l'illustration : François Dagorn

(c) Inventaire général, ADAGP

reproduction soumise à autorisation du titulaire des droits d'exploitation



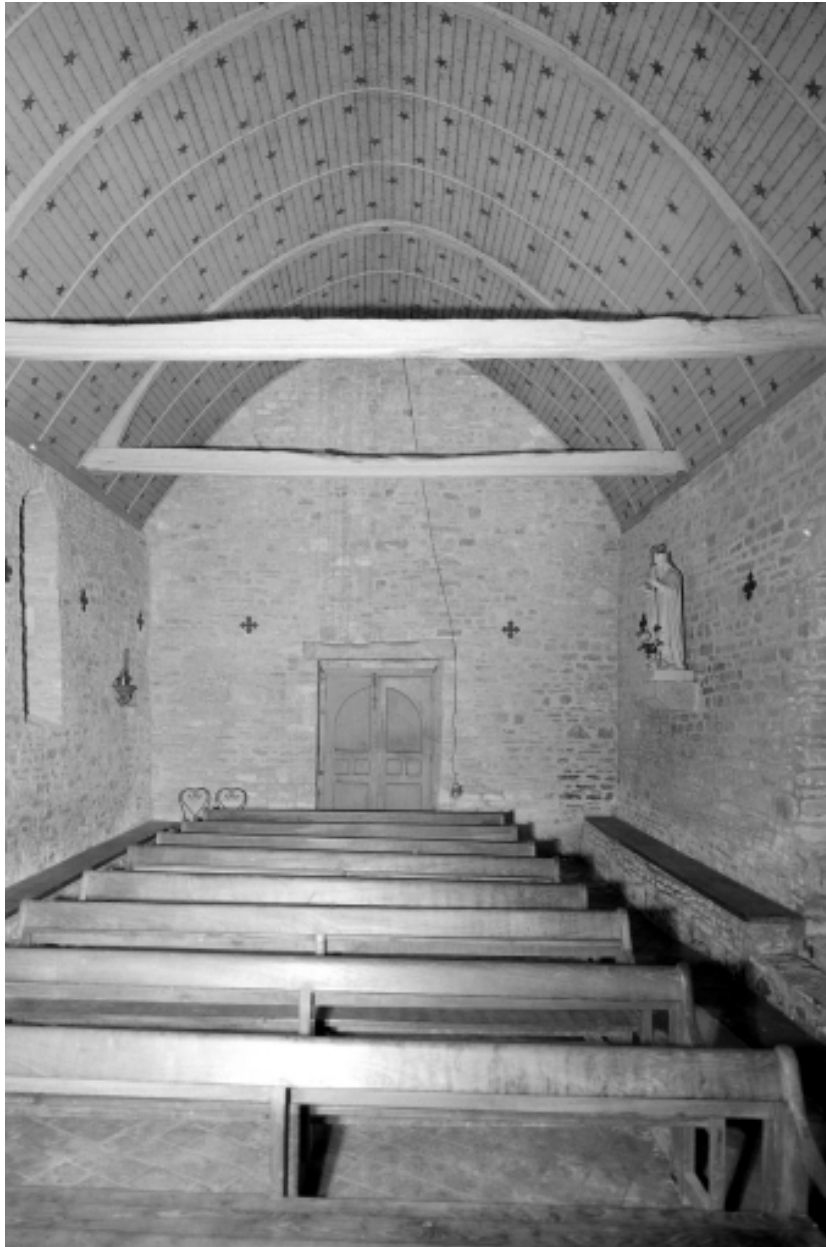
Intérieur : vue générale vers le chœur.

IVR53\_19683500328V

Auteur de l'illustration : François Dagorn

(c) Inventaire général, ADAGP

reproduction soumise à autorisation du titulaire des droits d'exploitation



Intérieur, nef prise d'est en ouest : vue générale.

IVR53\_19683500327V

Auteur de l'illustration : François Dagorn

(c) Inventaire général, ADAGP

reproduction soumise à autorisation du titulaire des droits d'exploitation



Intérieur, chevet : détail du blason.

IVR53\_19683500330V

Auteur de l'illustration : François Dagorn

(c) Inventaire général, ADAGP

reproduction soumise à autorisation du titulaire des droits d'exploitation



Intérieur, chevet : détail du blason.

IVR53\_19683500329V

Auteur de l'illustration : François Dagorn

(c) Inventaire général, ADAGP

reproduction soumise à autorisation du titulaire des droits d'exploitation



Intérieur, chevet, mur Nord : détail de la pierre sculptée.

IVR53\_19683500331V

Auteur de l'illustration : François Dagorn

(c) Inventaire général, ADAGP

reproduction soumise à autorisation du titulaire des droits d'exploitation



Elévation Ouest : vue générale (Carte postale ancienne)

Référence du document reproduit :

- **Elévation Ouest : vue générale (Carte postale ancienne)**  
Archives départementales d'Ille-et-Vilaine : 8Fi

IVR53\_19733500190V

Auteur de l'illustration (reproduction) : Guy Artur, Auteur de l'illustration (reproduction) : Norbert Lambart

(c) Inventaire général, ADAGP

reproduction soumise à autorisation du titulaire des droits d'exploitation



Bénitier à gauche de l'entrée.

IVR53\_19683500333V

Auteur de l'illustration : François Dagorn

Date de prise de vue : 1968

(c) Inventaire général

reproduction soumise à autorisation du titulaire des droits d'exploitation