

Bretagne, Ille-et-Vilaine
Saint-Suliac

Prieuré-cure Saint-Laurent puis église paroissiale Saint-Suliac (Saint-Suliac)

Références du dossier

Numéro de dossier : IA00130860

Date de l'enquête initiale : 1994

Date(s) de rédaction : 1994, 2006, 2023

Cadre de l'étude : enquête thématique départementale Inventaire des églises et chapelles d'Ille-et-Vilaine, inventaire préliminaire Saint-Suliac, étude d'inventaire Inventaire du patrimoine du Parc naturel régional de la Vallée de la Rance - Côte d'Emeraude

Degré d'étude : étudié

Référence du dossier Monument Historique : PA35090880

Désignation

Dénomination : prieuré, église paroissiale

Précision sur la dénomination : prieuré cure

Genre du destinataire : de bénédictins

Vocable : Saint Laurent, Saint-Suliac

Parties constituantes non étudiées : enclos, portail, cimetière

Compléments de localisation

Milieu d'implantation : en village

Références cadastrales : AH, 215

Historique

Saint-Suliac, disciple de Saint Samson, émigre de Grande Bretagne dans la seconde moitié du 6e siècle et construit un monastère sur l'emplacement du bourg actuel. L'église est donnée en 1136 par l'évêque d'Aleth à l'abbaye de Saint-Florent en Anjou, qui y fonde un prieuré. Ce prieuré dont la chapelle est dédiée à Saint Laurent est uni à la mense abbatiale avant le 16e siècle puis un siècle plus tard il est de nouveau uni à la rectorie de Saint-Suliac, comme en rend compte un document du Pouillé de Saint-Malo écrit par Monseigneur de La Bastie entre 1739 et 1767. « Prieuré de Saint-Suliac, dit de Saint-Laurent, réuni à la cure depuis plus de cent ans ». Depuis ces temps reculés le curé de la paroisse porte encore aujourd'hui le nom de prieur.

De l'église donnée en 1136 par l'évêque d'Aleth à l'abbaye Saint-Florent-en-Anjou il n'en reste pas ou peu de vestiges actuellement. De l'époque romane pourraient subsister les bases du chevet et des vestiges d'un appareil cubique dans le mur nord de la nef. Le clocher latéral, le croisillon sud, les arcades de la nef et le porche nord correspondent à une importante campagne de reconstruction vers 1300. Le style gothique des baies témoigne de l'influence de modèles d'Outre-Manche. L'existence du porche et du clocher au nord constitue par ailleurs une innovation par rapport à l'héritage roman. La chapelle au sud, datable du 14e siècle, est construite postérieurement, mais suit de peu la première campagne de reconstruction. Le massif occidental est de tradition romane, il a été remanié aux siècles suivants. La partie du mur sud de la nef en pierre de taille datent du 15e siècle. Des modifications de détails sont attestés postérieurement. En 1696, notamment la fenêtre de la façade ouest, et au 18e siècle la porte occidentale du mur sud de la nef. A l'intérieur, d'importants travaux ont été effectués en 1902 sous la direction de l'architecte Alfred-Louis Frangeul. Il remplace le lambris de couverture par des voûtes d'ogives et remanie également la première travée de la nef en créant deux chapelles. Au 20e siècle sont menés quelques travaux de restauration, dont le clocher en 1963 qui a perdu sa flèche et son escalier hors oeuvre pendant les guerres de la Ligue. Un projet de restauration prévoit de restituer un lambris de couverture.

L'église, son cimetière avec ses deux portails construits également vers 1300 font partie des œuvres majeures du département d'Ille-et-Vilaine. Peu d'exemples de cette période demeurent encore en place. Espace et environnement sauvegardés.

Période(s) principale(s) : limite 13e siècle 14e siècle, 15e siècle, 1er quart 20e siècle

Période(s) secondaire(s) : 12e siècle, 17e siècle, 18e siècle

Dates : 1902 (daté par travaux historiques)

Auteur(s) de l'oeuvre : Alfred-Louis Frangeul (architecte,)

Description

Plan en croix latine. A trois vaisseaux. Clocher latéral nord. Porche nord avec statues sous des dais. Chapelle au sud. Chevet plat. Enclos avec portails en place. Autrefois avec un lambris de couverture actuellement recouverte d'une voûte d'ogives. Décor et têtes de personnages sculptés à l'extérieur dont sur les rampants des pignons, sur une gargouille. Fenestration gothique de très belle qualité.

Éléments descriptifs

Matériau(x) du gros-oeuvre, mise en oeuvre et revêtement : granite, pierre de taille ; granite, moellon ; granite, appareil mixte

Matériau(x) de couverture : ardoise

Plan : plan en croix latine

Étage(s) ou vaisseau(x) : 3 vaisseaux

Couvrements : voûte d'ogives

Type(s) de couverture : toit à longs pans ; flèche polygonale ; noue ; pignon découvert

Typologies et état de conservation

État de conservation : mauvais état

Statut, intérêt et protection

Intérêt de l'oeuvre : à signaler

Éléments remarquables : porche

Protections : classé MH, 2001/03/08

Statut de la propriété : propriété de la commune

Présentation

Reconstruite vers 1300 sur les ruines d'un ancien prieuré, l'église de Saint-Suliac expose un alignement de trois réseaux ouvragés : les deux chapelles rassemblées dans la première moitié du 14e siècle empruntent au vocabulaire décoratif anglais, alors que la petite baie à l'ouest affiche le renouveau formel du 15e siècle, consécutif à la paix d'Auray, qui met fin au conflit successoral breton (1341- 1364). Le plan, étalé sur deux vastes collatéraux, est pleinement identifiable à un large corpus d'églises bretonnes, peu développées en hauteur, couvertes de charpentes lambrissées, offrant aux verrières une exposition remarquable. Le porche se distingue à la fois par son emplacement au nord, sa couverture en voûte d'ogives – une des seules de Haute-Bretagne – et la richesse de son ornementation. Quelques traces témoignent d'une Annonciation peinte sur l'un des quartiers, peut-être au 14e siècle. Les bancs sont surmontés d'une file de colonnettes réunies par de petits arcs trilobés, ressemblant à ceux du réfectoire de Léhon. Y sont installées, sous des dais, des statues de saints reposant sur des animaux. Cette procession, imitant les grands chantiers cathédraux, a été restaurée et complétée en 1896-1897 de deux sculptures d'Alfred Caravanniez (1855-1917).

[*Véronique Orain, Lionel Besnard, étude d'inventaire topographique, 2023*]

Références documentaires

Documents figurés

- **L'église [Chevet Est], carte postale**
St-Suliac, L'église [Chevet Est], carte postale, J.P. éditeur à Dinan (A.D. Ille-et-Vilaine. 6Fi01) .
Archives départementales d'Ille-et-Vilaine : 6 Fi 01
- **L'église[Sud], carte postale**
St-Suliac, L'église[Sud], carte postale, J.P. éditeur à Dinan (A.D. Ille-et-Vilaine. 6Fi02) .

Archives départementales d'Ille-et-Vilaine : 6 Fi 02

- **L'église, carte postale**
Côte d'Emeraude. 106. St-Suliac, L'église [Fenêtre ajoutée postérieurement à la construction primitive] carte postale, collection HLM. Phot. A.B.& C° Nancy (A.D. Ille-et-Vilaine. 6Fi03) .
Archives départementales d'Ille-et-Vilaine : 6 Fi 03
- **l'église [Nord] carte postale**
692. Bords de la Rance, St-Suliac, l'église [Nord] carte postale, (A.D. Ille-et-Vilaine. 6Fi04) .
Archives départementales d'Ille-et-Vilaine : 6 Fi 04
- **La Tour de l'église, carte postale**
St-Suliac, La Tour de l'église, carte postale, Passemard éditeur à Dinan (A.D. Ille-et-Vilaine. 6Fi05) .
Archives départementales d'Ille-et-Vilaine : 6 Fi 05
- **Les Bords de la Rance, Le clocher de l'église de St-Suliac, carte postale**
Côte d'Emeraude. 896. Les Bords de la Rance, Le clocher de l'église de St-Suliac, carte postale, éditions ELD (A.D. Ille-et-Vilaine. 6Fi06) .
Archives départementales d'Ille-et-Vilaine : 6 Fi 06
- **l'église gothique des XIIème s. et XIVème siècle avec son pittoresque clocher à flèche de Pierre découronnée, carte postale**
St Suliac. 5 - l'église gothique des XIIème s. et XIVème siècle avec son pittoresque clocher à flèche de Pierre découronnée, carte postale tirage photographique, Combiér imprimeur à Mâcon. CIM (A.D. Ille-et-Vilaine. 6Fi07) .
Archives départementales d'Ille-et-Vilaine : 6 Fi 07
- **Les Bords de la Rance, St-Suliac, Portail de l'église, carte postale**
694. Les Bords de la Rance, St-Suliac, Portail de l'église, carte postale, ND photographe, (A.D. Ille-et-Vilaine. 6Fi08) .
Archives départementales d'Ille-et-Vilaine : 6 Fi 08
- **Le Porche de l'église, carte postale**
16. St-Suliac, Le Porche de l'église, carte postale, J. Rouxel éditeur à Dinan (A.D. Ille-et-Vilaine. 6Fi 09) .
Archives départementales d'Ille-et-Vilaine : 6 Fi 09
- **Les Bords de la Rance. St-Suliac, Le porche de l'église (XIIIème s.) carte postale**
Côte d'Emeraude. 641. Les Bords de la Rance. St-Suliac, Le porche de l'église (XIIIème s.) carte postale, collection HLM (A.D. Ille-et-Vilaine. 6Fi10) .
Archives départementales d'Ille-et-Vilaine : 6 Fi 10
- **Les Bords de la Rance. St-Suliac, Le porche de l'église (XIIIème s.) carte postale**
Côte d'Emeraude. 641. Les Bords de la Rance. St-Suliac, Le porche de l'église (XIIIème s.) carte postale, collection HLM (A.D. Ille-et-Vilaine. 6Fi11) .
Archives départementales d'Ille-et-Vilaine : 6 Fi 11
- **St-Suliac, L'entrée du Cimetière. Le Calvaire, carte postale**
Les Bords de la Rance. 5094. St-Suliac, L'entrée du Cimetière. Le Calvaire, carte postale, collection Germain fils aîné St-Malo, cliché Grégoire (A.D. Ille-et-Vilaine. 6Fi12) .
Archives départementales d'Ille-et-Vilaine : 6 Fi 12
- **St-Suliac, Le Portail du Cimetière, carte postale**

231. St-Suliac, Le Portail du Cimetière, carte postale, Passemard éditeur à Dinan (A.D. Ile-et-Vilaine. 6Fi13) .
Archives départementales d'Ile-et-Vilaine : 6 Fi 13

- **St-Suliac, L'entrée du cimetière [vers l'Est] carte postale**

Côte d'Emeraude. 4. Les Bords de la Rance. St-Suliac, L'entrée du cimetière [vers l'Est] carte postale (A.D. Ile-et-Vilaine. 6Fi14) .
Archives départementales d'Ile-et-Vilaine : 6 Fi 14

- **Le cimetière et l'Eglise, carte postale**

Côte d'Emeraude.1. St-Suliac. Le cimetière et l'Eglise. Le clocher fortifié de l'église servit à soutenir un siège à l'époque de la Ligue Batailleuse (confédération de catholiques du XVIème siècle) [Vers le Sud] carte postale (A.D. Ile-et-Vilaine. 6Fi 15) .
Archives départementales d'Ile-et-Vilaine : 6 Fi 15

- **Intérieur de l'église [Chapelle du 18ème s.] carte postale**

13. St-Suliac . Intérieur de l'église [Chapelle du 18ème s.] carte postale, J.Rouxel éditeur à Dinan (A.D. Ile-et-Vilaine. 6Fi16) .
Archives départementales d'Ile-et-Vilaine : 6 Fi 16

- **St-Suliac, Intérieur de l'église, carte postale**

693. Les Bords de la Rance. St-Suliac, Intérieur de l'église [Les 4 élégants piliers de la nef] carte postale, ND Photographe (A.D. Ile-et-Vilaine. 6Fi17) .
Archives départementales d'Ile-et-Vilaine : 6 Fi 17

- **St-Suliac, Intérieur de l'église, carte postale**

13. St-Suliac, Intérieur de l'église, carte postale, A. Benoit éditeur à Dinan (A.D. Ile-et-Vilaine. 6Fi18) .
Archives départementales d'Ile-et-Vilaine : 6 Fi 18

- **Intérieur de l'église[Chaire 17è s.], carte postale**

St-Suliac, Intérieur de l'église[Chaire 17è s.], carte postale, éditions Jambon-Leclerc L. (A.D. Ile-et-Vilaine. 6Fi 19).
Archives départementales d'Ile-et-Vilaine : 6 Fi 19

- **L'Autel du Naufrage, carte postale**

18. St-Suliac, Intérieur de l'église. L'Autel du Naufrage, carte postale, A. Benoit éditeur à Dinan. (A.D. Ile-et-Vilaine. 6Fi 20).
Archives départementales d'Ile-et-Vilaine : 6 Fi 20

- **Les bords de la Rance. St-Suliac, l'église, carte postale**

Côte d'Emeraude. 3599. Les bords de la Rance. St-Suliac, l'église, carte postale, collection Germain fils aîné St-Malo (A.D. Ile-et-Vilaine. 6Fi29) .
Archives départementales d'Ile-et-Vilaine : 6 Fi 29

- **L'Eglise St-Suliac. L.L., carte postale**

23. Les Bords de la Rance. L'Eglise St-Suliac. L.L., carte postale (A.D. Ile-et-Vilaine. 6Fi30) .
Archives départementales d'Ile-et-Vilaine : 6 Fi 30

- **Le Cimetière et l'église, carte postale**

Côte d'Emeraude. Bords de la Rance. 325. St-Suliac. Le Cimetière et l'église, carte postale, éditions HLM (A.D. Ile-et-Vilaine. 6Fi31) .
Archives départementales d'Ile-et-Vilaine : 6 Fi 31

Bibliographie

- **Le département d'Ile-et-Vilaine, Histoire, Archéologie, Monuments**
BANEAT, Paul. **Le département d'Ile-et-Vilaine, Histoire, Archéologie, Monuments**. Rennes : J. Larcher, 1929. Tome II
Région Bretagne (Service de l'Inventaire du patrimoine culturel)
- **Pouillé historique de l'archevêché de Rennes.**
GUILLOTIN DE CORSON, Amédée. **Pouillé historique de l'archevêché de Rennes.** Rennes : Fougeray, Paris : René Haton, 1886.
Région Bretagne (Service de l'Inventaire du patrimoine culturel)
- **Ile-et-Vilaine. Eglises et Chapelles**
INVENTAIRE GÉNÉRAL DES MONUMENTS ET DES RICHESSES ARTISTIQUES DE LA FRANCE.
Région Bretagne. **Ile-et-Vilaine. Eglises et Chapelles**, par ORAIN Véronique, avec la collaboration de BARBEDOR Isabelle, DUFIEF-MOIREZ Denise, RIOULT Jean-Jacques. Rennes : Association pour l'Inventaire Bretagne, 1996, (Indicateurs du patrimoine).
Région Bretagne (Service de l'Inventaire du patrimoine culturel)
- **Saint-Suliac à travers son église**
PERRIN Yves, PERRIN François-Xavier. **Saint-Suliac à travers son église.** Etude historique et archéologique.
Rennes : imprimerie le Vallon, 1993. (Association, Patrimoine Saint-Suliac).
Région Bretagne (Service de l'Inventaire du patrimoine culturel) : 35 St SUL

Liens web

- Lien vers la base Architecture Mérimée (notice Monuments Historiques) : http://www.culture.gouv.fr/public/mistral/merimee_fr?ACTION=CHERCHER&FIELD_98=REF&VALUE_98=PA00090880
- Lien vers la base Joconde. Saint-Suliac. N° inventaire : DM 37 : http://www.culture.gouv.fr/documentation/joconde/fr/recherche/rech_libre.htm

Données complémentaires

Données complémentaires architecture IP35

Données complémentaires architecture IP35 : inventaire préliminaire des communes du département d'Ile-et-Vilaine

| | |
|--------|--|
| HYPOI | sans objet |
| HYPOE | sans objet |
| MURS1 | granite ; moellon ; pierre de taille ; appareil mixte |
| SCLE1 | limite 13e siècle 14e siècle ; 15e siècle ; 1er quart 20e siècle |
| IAUT | unicum |
| ICHR | unicum |
| IESP | unicum |
| ICONTX | structurant |
| PINTE | Oeuvre étudiée lors de l'enquête thématique préliminaire effectuée en 1994, sur les églises et chapelles d' Ile-et-Vilaine. Une mise à jour des données a été effectuée lors de l'enquête communale. |
| SEL | étudié |

Illustrations



Extrait du cadastre de 1848,
l'église et le cimetière paroissial
Repro. Véronique Orain,
Repro. Archives
départementales d'Ille-et-Vilaine
IVR53_20063517234NUCA

Plan au sol, par Yves Perrin, in :
Saint-Suliac à travers son église
Repro. Véronique Orain,
Phot. Y. Perrin
IVR53_20063517233NUCA



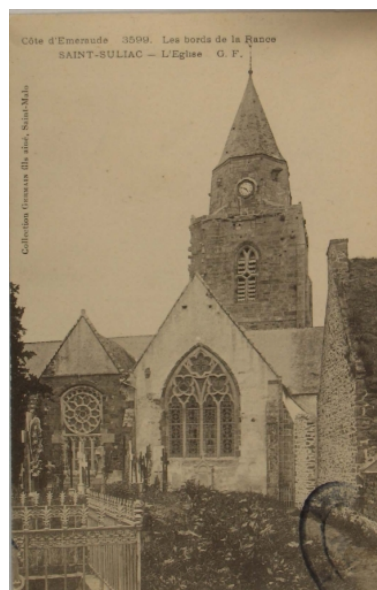
Enclos du cimetière,
portail sud. (Carte postale
ancienne, A.D.35 : 6Fi15)
Repro. Véronique Orain,
Repro. Archives
départementales d'Ille-et-Vilaine
IVR53_20063517172NUCA



Enclos du cimetière,
portail nord. (Carte postale
ancienne, A.D.35 : 6Fi14)
Repro. Véronique Orain,
Repro. Archives
départementales d'Ille-et-Vilaine
IVR53_20063517173NUCA



Enclos du cimetière, portail
nord avec grille. (Carte postale
ancienne, A.D.35 : 6Fi 12)
Repro. Véronique Orain,
Repro. Archives
départementales d'Ille-et-Vilaine
IVR53_20063517177NUCA



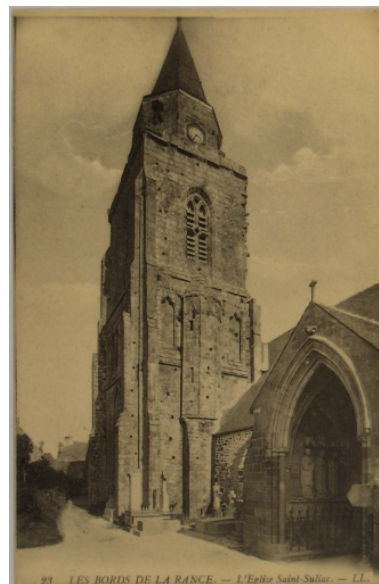
Élévation sud. (Carte postale
ancienne, A.D.35 : 6 Fi 29)
Repro. Véronique Orain,
Repro. Archives
départementales d'Ille-et-Vilaine
IVR53_20063517168NUCA



Elévation sud. (Carte postale ancienne, A.D.35 : 6Fi 03)
Repro. Véronique Orain,
Repro. Archives
départementales d'Ile-et-Vilaine
IVR53_20063517186NUCA



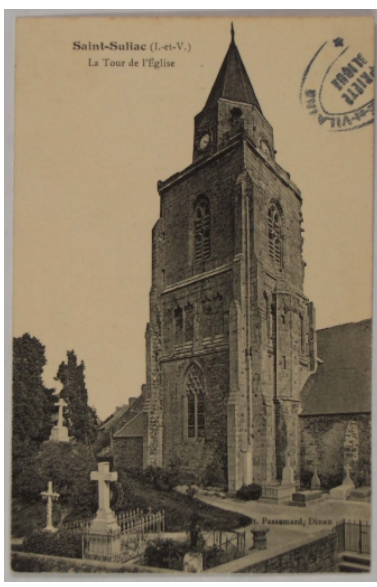
Elévation sud. (Carte postale ancienne, A.D.35 : 6Fi 07)
Repro. Véronique Orain,
Repro. Archives
départementales d'Ile-et-Vilaine
IVR53_20063517182NUCA



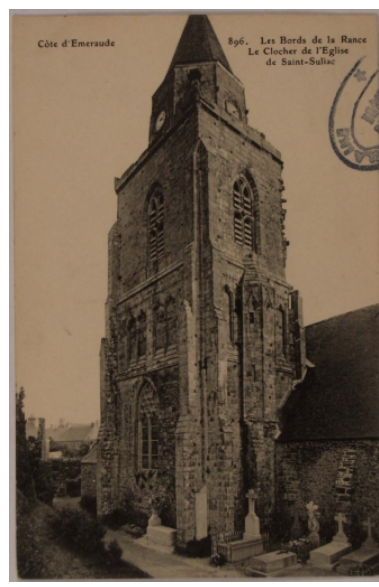
Elévation nord. (Carte postale ancienne, A.D.35 : 6 Fi 30)
Repro. Véronique Orain,
Repro. Archives
départementales d'Ile-et-Vilaine
IVR53_20063517167NUCA



Tour clocher et porche nord. (Carte postale ancienne, A.D.35 : 6Fi 04)
Repro. Véronique Orain,
Repro. Archives
départementales d'Ile-et-Vilaine
IVR53_20063517185NUCA



Tour clocher nord. (A.D.Ille-et-Vilaine : 6Fi 05)
Repro. Véronique Orain,
Repro. Archives
départementales d'Ile-et-Vilaine
IVR53_20063517184NUCA



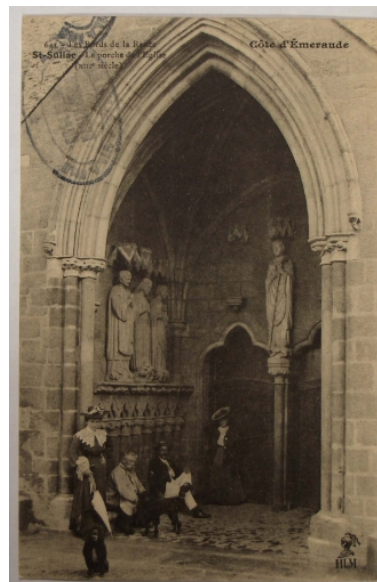
Tour clocher nord. (Carte postale ancienne, A.D.35 : 6Fi 06)
Repro. Véronique Orain,
Repro. Archives
départementales d'Ile-et-Vilaine
IVR53_20063517183NUCA



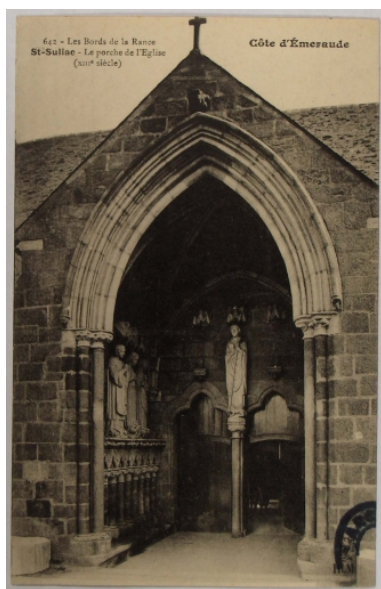
Porche nord, face. (Carte postale ancienne, A.D.35 : 6Fi 08)
Repro. Véronique Orain,
Repro. Archives
départementales d'Ille-et-Vilaine
IVR53_20063517181NUCA



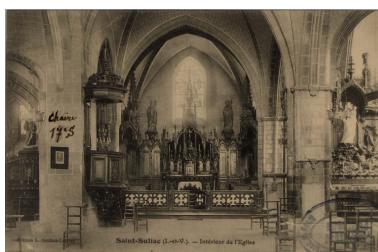
Porche nord, vue de trois quart. (A.D.35 : 6Fi 09)
Repro. Véronique Orain,
Repro. Archives
départementales d'Ille-et-Vilaine
IVR53_20063517180NUCA



Porche nord, vue de trois quart. (Carte postale ancienne, A.D.35 : 6Fi 10)
Repro. Véronique Orain,
Repro. Archives
départementales d'Ille-et-Vilaine
IVR53_20063517179NUCA



Porche nord. (Carte postale ancienne, A.D.35 : 6Fi 11)
Repro. Véronique Orain,
Repro. Archives
départementales d'Ille-et-Vilaine
IVR53_20063517178NUCA



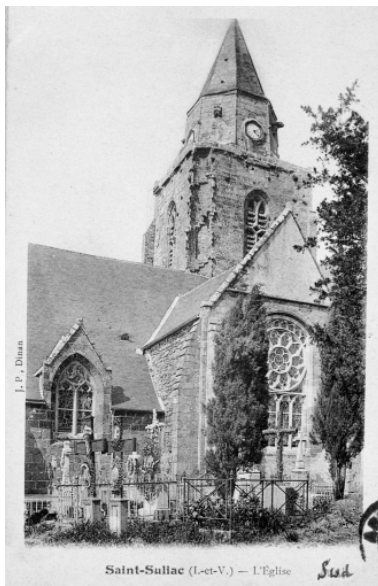
Vue intérieure. (Carte postale ancienne A.D.35 : 6Fi 19)
Repro. Véronique Orain,
Repro. Archives
départementales d'Ille-et-Vilaine
IVR53_20063517174NUCA



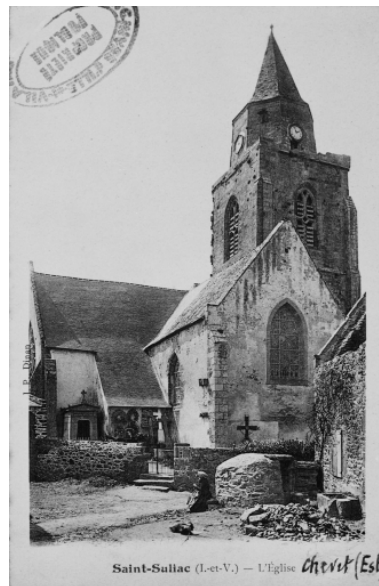
Vue intérieure. (Carte postale ancienne, AD.35 : 6Fi 18)
Repro. Véronique Orain,
Repro. Archives
départementales d'Ille-et-Vilaine
IVR53_20063517175NUCA



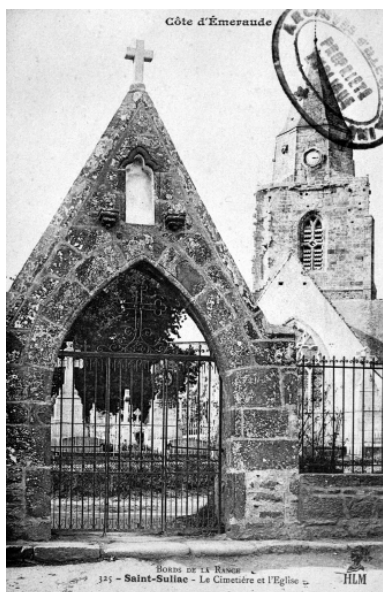
Vue intérieure. (Carte postale ancienne, A.D.35 : 6Fi 17)
Repro. Véronique Orain,
Repro. Archives
départementales d'Ille-et-Vilaine
IVR53_20063517176NUCA



Elévation sud : vue générale. (Carte postale ancienne, AD35 : 6Fi02)
Repro. Guy Artur,
Repro. Norbert Lambart
IVR53_19933500919X



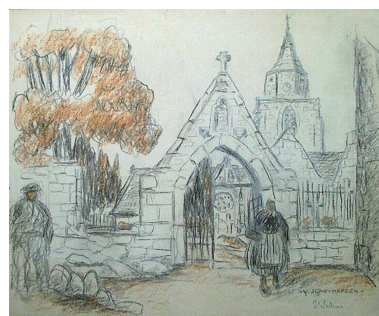
Elévation est, chevet. (Carte postale ancienne, AD35 : 6Fi01)
Phot. Guy Artur, Phot.
Norbert Lambart
IVR53_19933500920X



Enclos du cimetière,
portail sud. (Carte postale ancienne, AD35 : 6Fi 31)
Phot. Guy Artur, Phot.
Norbert Lambart
IVR53_19933500917X



Vue intérieure, chœur :
vue générale. (Carte postale ancienne, AD35 : 6Fi16)
Phot. Guy Artur, Phot.
Norbert Lambart
IVR53_19933500918X



L'enclos paroissial et son
portail, par Yvonne Jean Haffen
Autr. Yvonne Jean-Haffen
IVR53_20163505313NUCA



Elévation est : vue générale
Phot. Guy Artur, Phot.
Norbert Lambart
IVR53_19943501906X



Elévation nord, porche : vue générale
Phot. Guy Artur, Phot.
Norbert Lambart
IVR53_19943501909X



Elévation sud : vue générale
Phot. Guy Artur, Phot.
Norbert Lambart
IVR53_19943501907X



Elévation sud, portail : vue générale
Phot. Guy Artur, Phot.
Norbert Lambart
IVR53_19943501908X



Vue de situation depuis la
rive opposée de la Rance
Phot. Charlotte Barraud
IVR53_20203500707NUCA



Vue prise du Mont Gareau,
l'église et le village
Phot. Bernard Bègne
IVR53_20073500102NUCA



Vue générale sud
Phot. Bernard Bègne
IVR53_20073500065NUCA



Vue au sud avec clocher
et succession de chapelles



Façade sud, vue partielle
Phot. Bernard Bègne
IVR53_20073500068NUCA

Phot. Charlotte Barraud
IVR53_20223500299NUCA



Succession de pignons et réseaux du XIVe-XVe siècles sur la façade méridionale
Phot. Charlotte Barraud
IVR53_20223500298NUCA



Vue générale intérieure
Phot. Bernard Bègne
IVR53_20073500046NUCA



Vue générale de la nef vers le chœur
Phot. Charlotte Barraud
IVR53_20213501143NUCA



Vue générale du chœur
Phot. Charlotte Barraud
IVR53_20213501144NUCA



Stalles en bois du chœur
Phot. Charlotte Barraud
IVR53_20213501141NUCA



Gargouille sud, à personnages
Phot. Bernard Bègne
IVR53_20073500066NUCA



Le clocher
Phot. Bernard Bègne
IVR53_20073500064NUCA



Tour-clocher, détail, arrachements
Phot. Bernard Bègne
IVR53_20073500089NUCA



Clocher, face ouest
Phot. Bernard Bègne
IVR53_20073500093NUCA



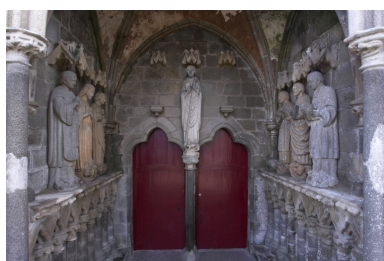
Tour et porche nord
Phot. Bernard Bègne
IVR53_20073500092NUCA



Le porche nord, vue générale
Phot. Charlotte Barraud
IVR53_20213501120NUCA



Le porche nord, vue générale
Phot. Charlotte Barraud
IVR53_20213501121NUCA



Porche, vue générale
Phot. Bernard Bègne
IVR53_20073500097NUCA



Porche nord, détail
Phot. Bernard Bègne
IVR53_20073500095NUCA



Porche nord, détail
Phot. Bernard Bègne
IVR53_20073500096NUCA



Fenêtre nord
Phot. Bernard Bègne
IVR53_20073500094NUCA



Amortissement de
pignon avec tête sculptée
Phot. Bernard Bègne
IVR53_20073500067NUCA



Façade ouest
Phot. Bernard Bègne
IVR53_20073500090NUCA



Massif occidental
Phot. Bernard Bègne
IVR53_20073500091NUCA



Console avec tête sculptée
Phot. Bernard Bègne
IVR53_20073500098NUCA



La tour clocher, vue prise
de la rue Saint Charles
Repro. Véronique Orain
IVR53_20063517194NUCA



Ancien cimetière, vue partielle
Phot. Véronique Orain
IVR53_20063517083NUCA



Enclos du cimetière, portail
nord, rue de la Grande Cohue
Phot. Norbert Lambart
IVR53_20063502464NUCA



Enclos du cimetière, portail
nord, rue de la Grande Cohue
Phot. Norbert Lambart
IVR53_20063502463NUCA



Ancien cimetière, tombeaux
Phot. Véronique Orain
IVR53_20063517084NUCA



Enclos du cimetière, portail sud
Phot. Norbert Lambart
IVR53_20073500614NUCA



Enclos du cimetière, portail sud
Phot. Norbert Lambart
IVR53_20073500616NUCA



Enclos du cimetière, portail sud
Phot. Norbert Lambart
IVR53_20073500615NUCA



Enclos du cimetière, portail sud
Repro. Véronique Orain
IVR53_20063517192NUCA



Enclos du cimetière,
portail sud, revers
Repro. Véronique Orain
IVR53_20063517193NUCA

Dossiers liés

Dossiers de synthèse :

Les églises et chapelles d'Ille-et-Vilaine (IA00131084)

Yvonne Jean-Haffen et l'Inventaire du patrimoine : regards croisés (Projet de Parc naturel régional Rance-Côte d'Emeraude) (IA22133220)

L'église, les oratoires et les croix monumentales sur la commune de Saint-Suliac (IA35045985) Bretagne, Ille-et-Vilaine, Saint-Suliac

Oeuvre(s) contenue(s) :

Le patrimoine mobilier de l'église Saint-Suliac (Saint-Suliac) (IM35022311) Bretagne, Ille-et-Vilaine, Saint-Suliac

Dalle funéraire, dite tombeau de saint Suliac, église Saint-Suliac (Saint-Suliac) (IM35022393) Bretagne, Ille-et-Vilaine, Saint-Suliac

Oeuvre(s) en rapport :

Village de Saint-Suliac (IA35045999) Bretagne, Ille-et-Vilaine, Saint-Suliac

Auteur(s) du dossier : Véronique Orain

Copyright(s) : (c) Inventaire général ; (c) Région Bretagne



Extrait du cadastre de 1848, l'église et le cimetière paroissial

IVR53_20063517234NUCA

Auteur de l'illustration (reproduction) : Véronique Orain, Auteur de l'illustration (reproduction) : Archives départementales d'Ille-et-Vilaine

Technique de relevé : relevé manuel ;

(c) Conseil général d'Ille-et-Vilaine

reproduction soumise à autorisation du titulaire des droits d'exploitation

Plan au sol, par Yves Perrin, in : Saint-Suliac à travers son église

IVR53_20063517233NUCA

Auteur de l'illustration (reproduction) : Véronique Orain, Auteur de l'illustration : Y. Perrin

Technique de relevé : relevé manuel ;

(c) Inventaire général, ADAGP

reproduction interdite



Enclos du cimetière, portail sud. (Carte postale ancienne, A.D.35 : 6Fi15)

IVR53_20063517172NUCA

Auteur de l'illustration (reproduction) : Véronique Orain, Auteur de l'illustration (reproduction) : Archives départementales d'Ille-et-Vilaine

Technique de relevé : relevé manuel ;

(c) Conseil général d'Ille-et-Vilaine

reproduction soumise à autorisation du titulaire des droits d'exploitation



Enclos du cimetière, portail nord. (Carte postale ancienne, A.D.35 : 6Fi14)

IVR53_20063517173NUCA

Auteur de l'illustration (reproduction) : Véronique Orain, Auteur de l'illustration (reproduction) : Archives départementales d'Ille-et-Vilaine

Technique de relevé : relevé manuel ;

(c) Conseil général d'Ille-et-Vilaine

reproduction soumise à autorisation du titulaire des droits d'exploitation



Enclos du cimetière, portail nord avec grille. (Carte postale ancienne, A.D.35 : 6Fi 12)

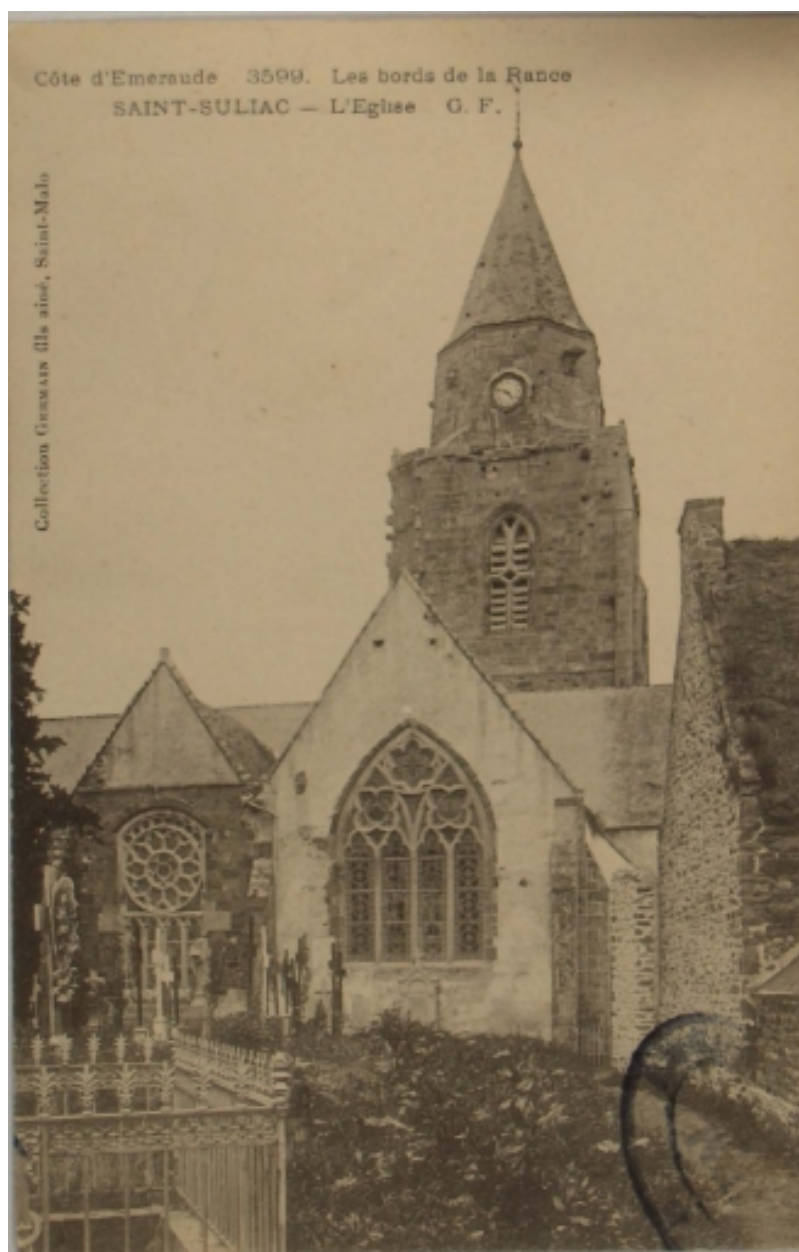
IVR53_20063517177NUCA

Auteur de l'illustration (reproduction) : Véronique Orain, Auteur de l'illustration (reproduction) : Archives départementales d'Ille-et-Vilaine

Technique de relevé : relevé manuel ;

(c) Conseil général d'Ille-et-Vilaine

reproduction soumise à autorisation du titulaire des droits d'exploitation



Elévation sud. (Carte postale ancienne, A.D.35 : 6 Fi 29)

IVR53_20063517168NUCA

Auteur de l'illustration (reproduction) : Véronique Orain, Auteur de l'illustration (reproduction) : Archives départementales d'Ile-et-Vilaine

Technique de relevé : relevé manuel ;

(c) Conseil général d'Ile-et-Vilaine

reproduction soumise à autorisation du titulaire des droits d'exploitation



Elévation sud. (Carte poste ancienne, A.D.35 : 6Fi 03)

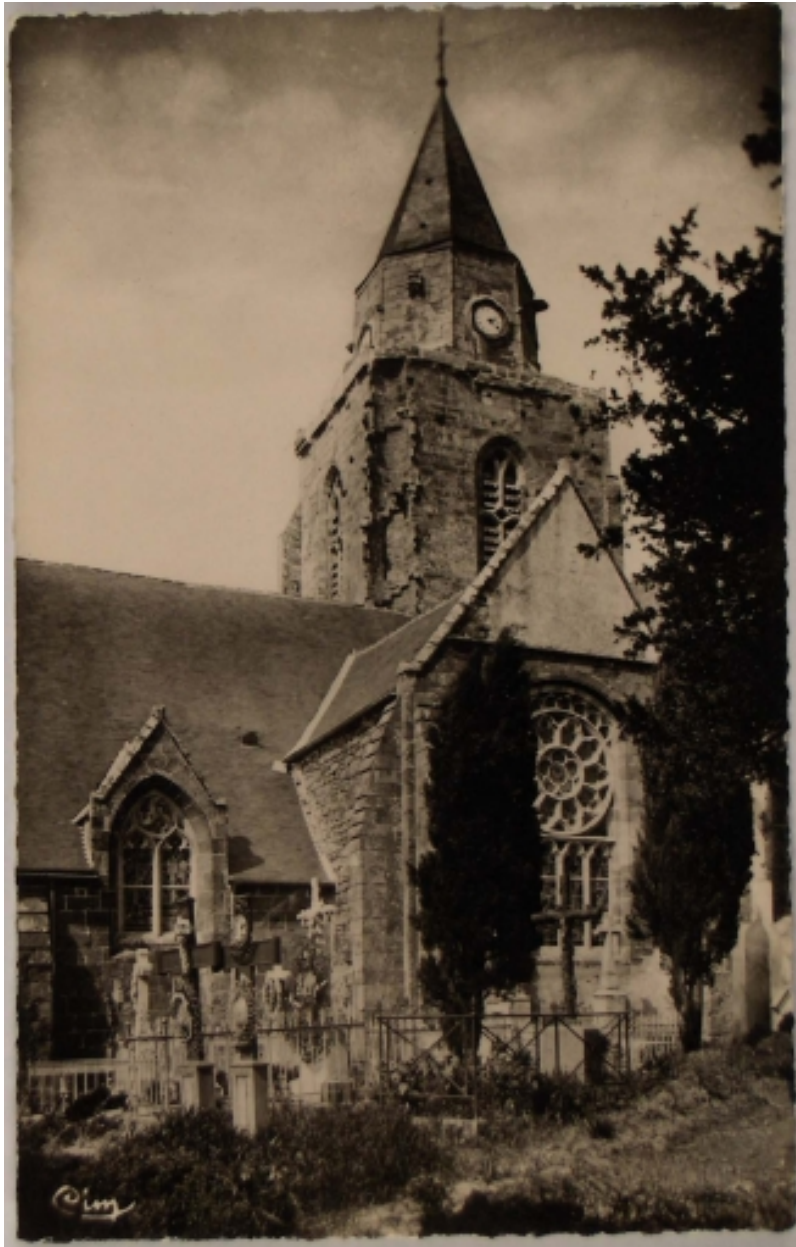
IVR53_20063517186NUCA

Auteur de l'illustration (reproduction) : Véronique Orain, Auteur de l'illustration (reproduction) : Archives départementales d'Ille-et-Vilaine

Technique de relevé : relevé manuel ;

(c) Conseil général d'Ille-et-Vilaine

reproduction soumise à autorisation du titulaire des droits d'exploitation



Elévation sud. (Carte postale ancienne, A.D.35 : 6Fi 07)

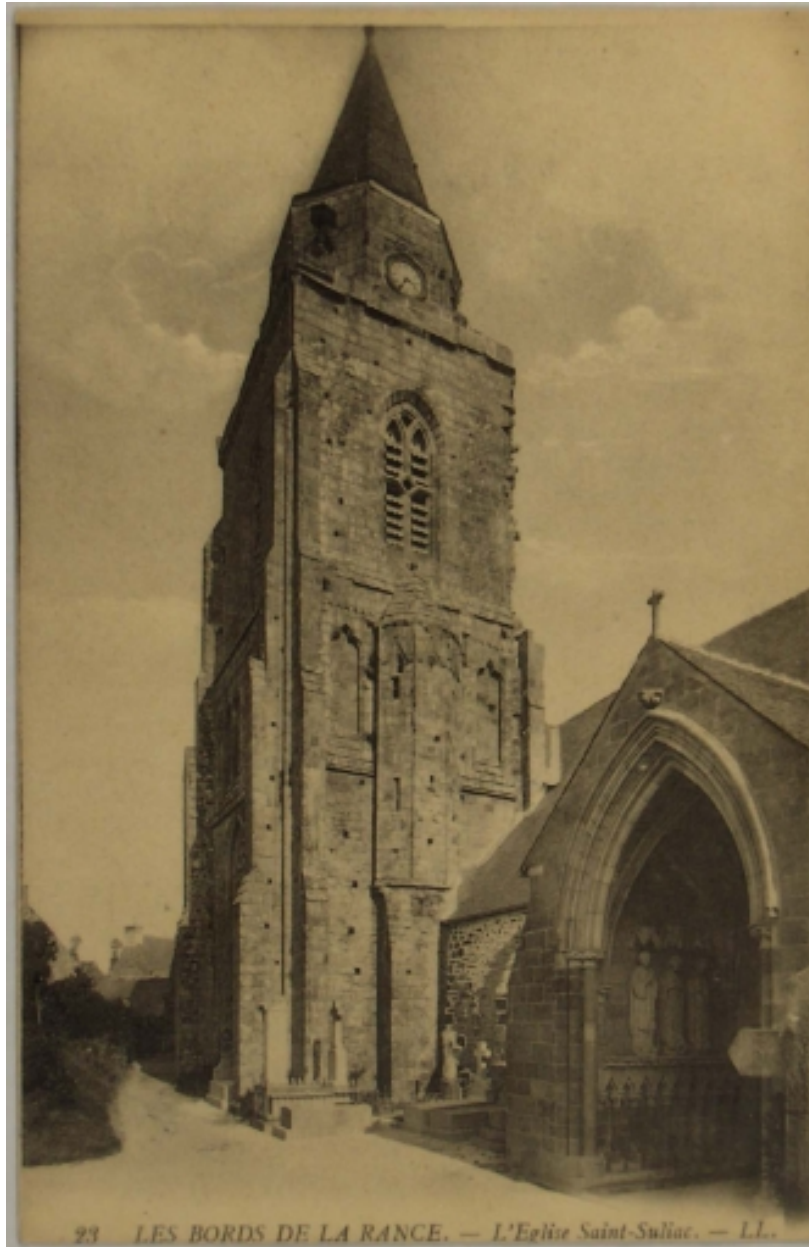
IVR53_20063517182NUCA

Auteur de l'illustration (reproduction) : Véronique Orain, Auteur de l'illustration (reproduction) : Archives départementales d'Ile-et-Vilaine

Technique de relevé : relevé manuel ;

(c) Conseil général d'Ile-et-Vilaine

reproduction soumise à autorisation du titulaire des droits d'exploitation



Elévation nord. (Carte postale ancienne, A.D35 : 6 Fi 30)

IVR53_20063517167NUCA

Auteur de l'illustration (reproduction) : Véronique Orain, Auteur de l'illustration (reproduction) : Archives départementales d'Ille-et-Vilaine

Technique de relevé : relevé manuel ;

(c) Conseil général d'Ille-et-Vilaine

reproduction soumise à autorisation du titulaire des droits d'exploitation



Tour clocher et porche nord. (Carte postale ancienne, A.D.35 : 6Fi 04)

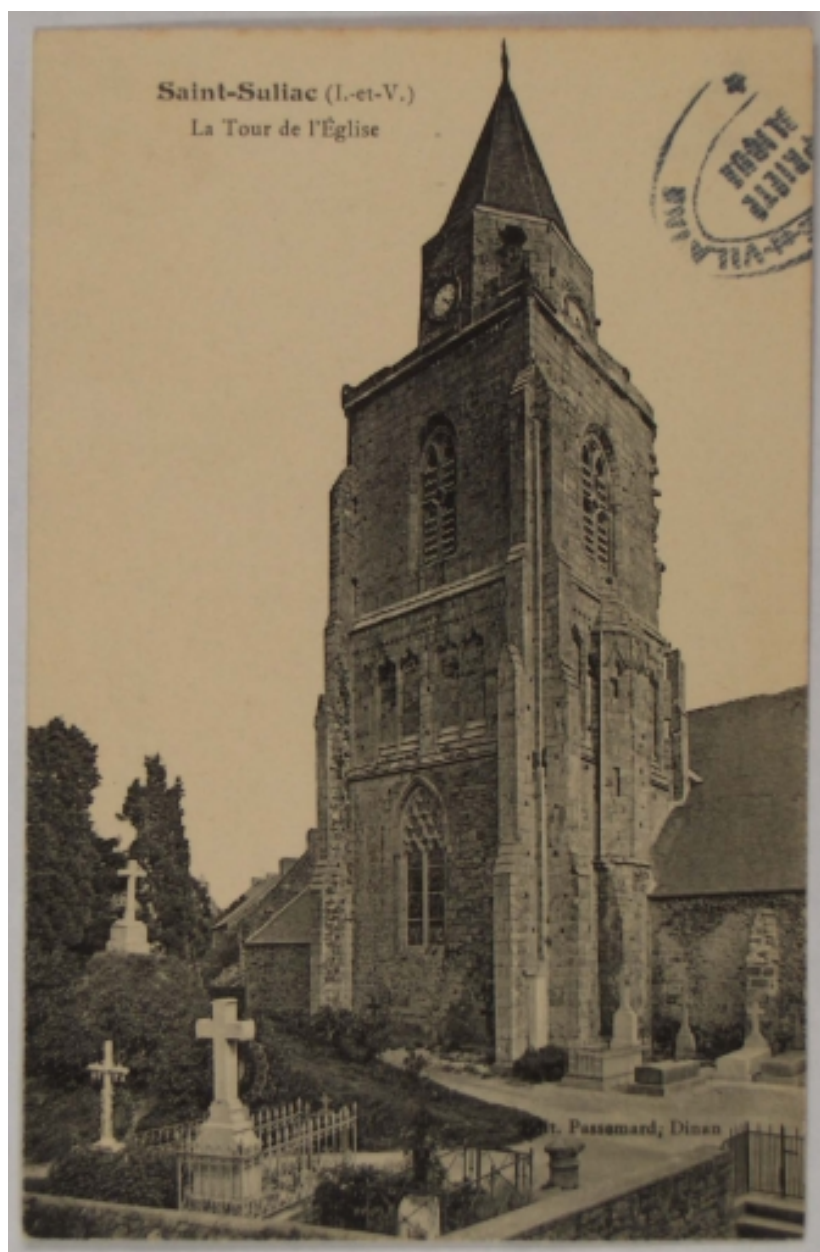
IVR53_20063517185NUCA

Auteur de l'illustration (reproduction) : Véronique Orain, Auteur de l'illustration (reproduction) : Archives départementales d'Ille-et-Vilaine

Technique de relevé : relevé manuel ;

(c) Conseil général d'Ille-et-Vilaine

reproduction soumise à autorisation du titulaire des droits d'exploitation



Tour clocher nord. (A.D.Ille-et-Vilaine : 6Fi 05)

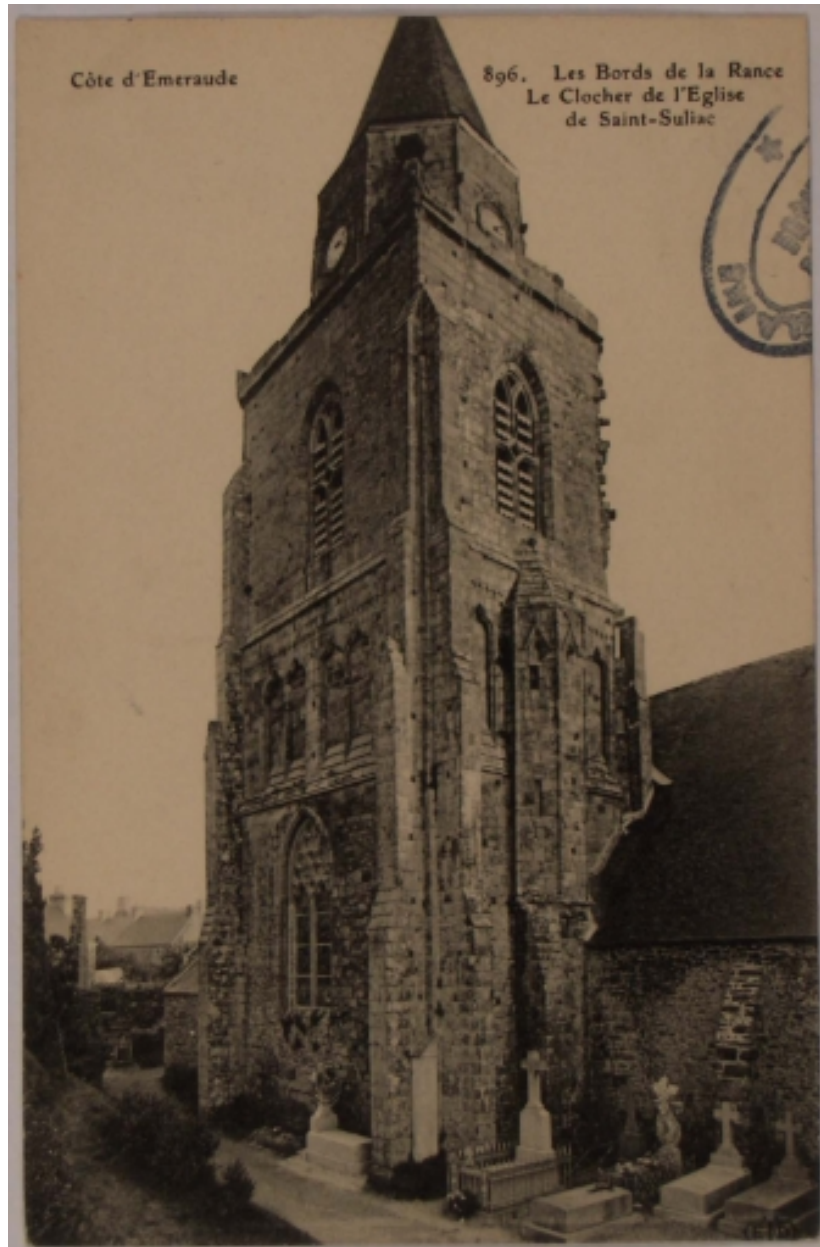
IVR53_20063517184NUCA

Auteur de l'illustration (reproduction) : Véronique Orain, Auteur de l'illustration (reproduction) : Archives départementales d'Ile-et-Vilaine

Technique de relevé : relevé manuel ;

(c) Conseil général d'Ile-et-Vilaine

reproduction soumise à autorisation du titulaire des droits d'exploitation



Tour clocher nord. (Carte postale ancienne, A.D.35 : 6Fi 06)

IVR53_20063517183NUCA

Auteur de l'illustration (reproduction) : Véronique Orain, Auteur de l'illustration (reproduction) : Archives départementales d'Ille-et-Vilaine

Technique de relevé : relevé manuel ;

(c) Conseil général d'Ille-et-Vilaine

reproduction soumise à autorisation du titulaire des droits d'exploitation



Porche nord, face. (Carte postale ancienne, A.D.35 : 6Fi 08)

IVR53_20063517181NUCA

Auteur de l'illustration (reproduction) : Véronique Orain, Auteur de l'illustration (reproduction) : Archives départementales d'Ile-et-Vilaine

Technique de relevé : relevé manuel ;

(c) Conseil général d'Ile-et-Vilaine

reproduction soumise à autorisation du titulaire des droits d'exploitation



Porche nord, vue de trois quart. (A.D.35 : 6Fi 09)

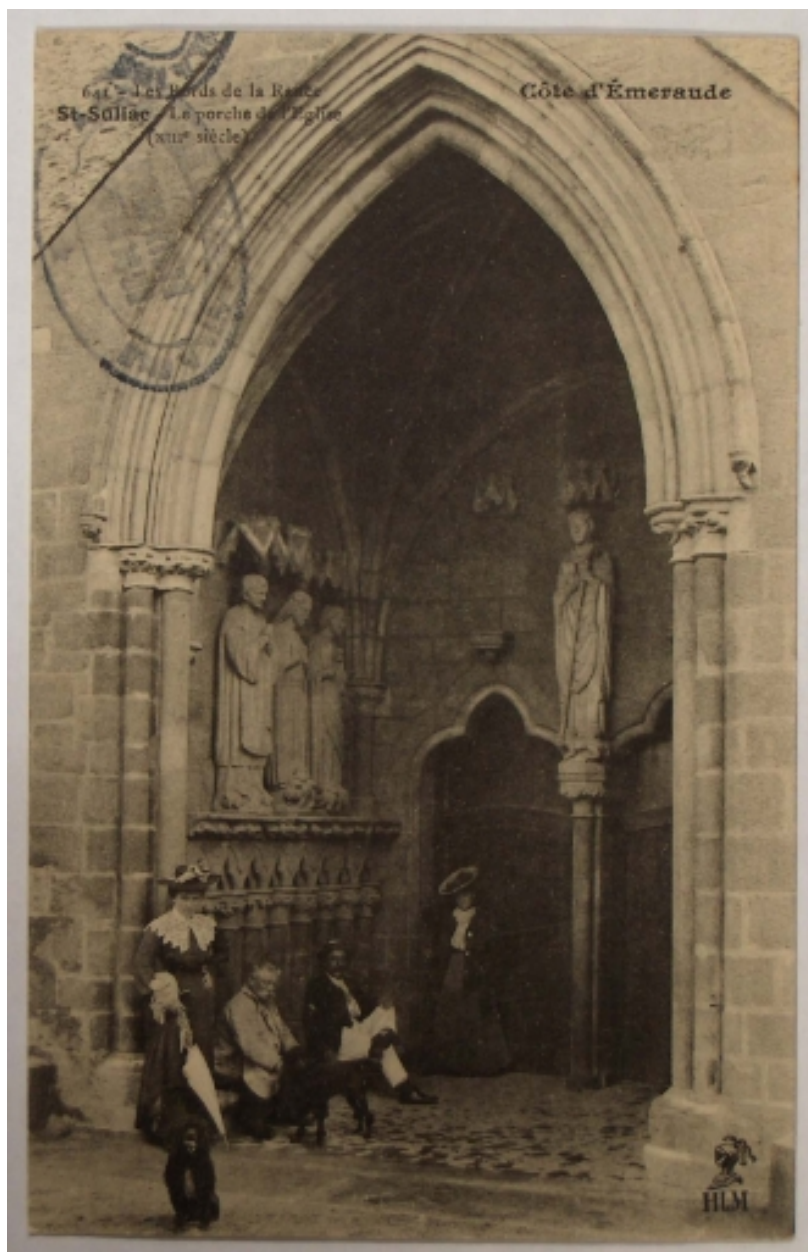
IVR53_20063517180NUCA

Auteur de l'illustration (reproduction) : Véronique Orain, Auteur de l'illustration (reproduction) : Archives départementales d'Ille-et-Vilaine

Technique de relevé : relevé manuel ;

(c) Conseil général d'Ille-et-Vilaine

reproduction soumise à autorisation du titulaire des droits d'exploitation



Porche nord, vue de trois quart. (Carte postale ancienne, A.D.35 : 6Fi 10)

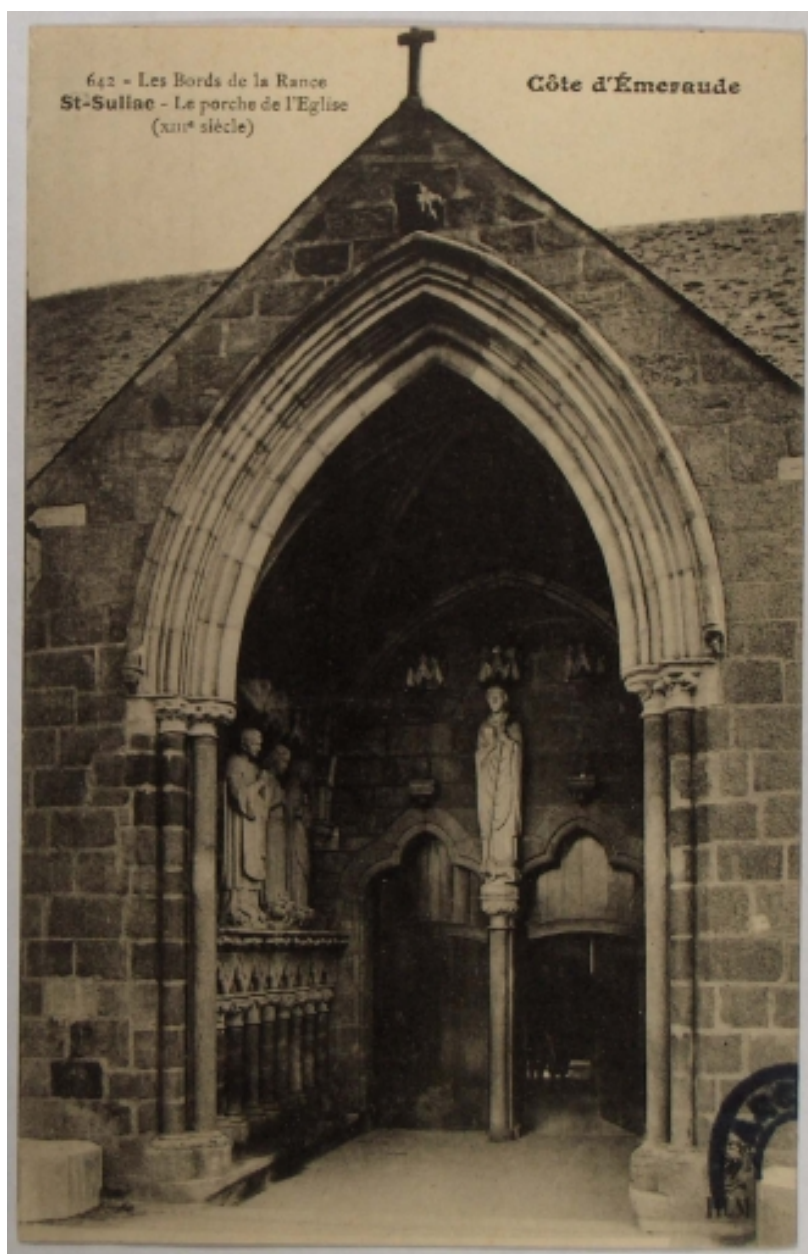
IVR53_20063517179NUCA

Auteur de l'illustration (reproduction) : Véronique Orain, Auteur de l'illustration (reproduction) : Archives départementales d'Ille-et-Vilaine

Technique de relevé : relevé manuel ;

(c) Conseil général d'Ille-et-Vilaine

reproduction soumise à autorisation du titulaire des droits d'exploitation



Porche nord. (Carte postale ancienne, A.D.35 : 6Fi 11)

IVR53_20063517178NUCA

Auteur de l'illustration (reproduction) : Véronique Orain, Auteur de l'illustration (reproduction) : Archives départementales d'Ille-et-Vilaine

Technique de relevé : relevé manuel ;

(c) Conseil général d'Ille-et-Vilaine

reproduction soumise à autorisation du titulaire des droits d'exploitation



Vue intérieure. (Carte postale ancienne A.D.35 : 6Fi 19)

IVR53_20063517174NUCA

Auteur de l'illustration (reproduction) : Véronique Orain, Auteur de l'illustration (reproduction) : Archives départementales d'Ile-et-Vilaine

Technique de relevé : relevé manuel ;

(c) Conseil général d'Ile-et-Vilaine

reproduction soumise à autorisation du titulaire des droits d'exploitation



EDIT. A. BENOIT - DINAN

13 St-SULIAC (I.-et-V.) - Intérieur de l'Eglise

Vue intérieure. (Carte postale ancienne, AD.35 : 6Fi 18)

IVR53_20063517175NUCA

Auteur de l'illustration (reproduction) : Véronique Orain, Auteur de l'illustration (reproduction) : Archives départementales d'Ile-et-Vilaine

Technique de relevé : relevé manuel ;

(c) Conseil général d'Ile-et-Vilaine

reproduction soumise à autorisation du titulaire des droits d'exploitation



Vue intérieure. (Carte postale ancienne, A.D.35 : 6Fi 17)

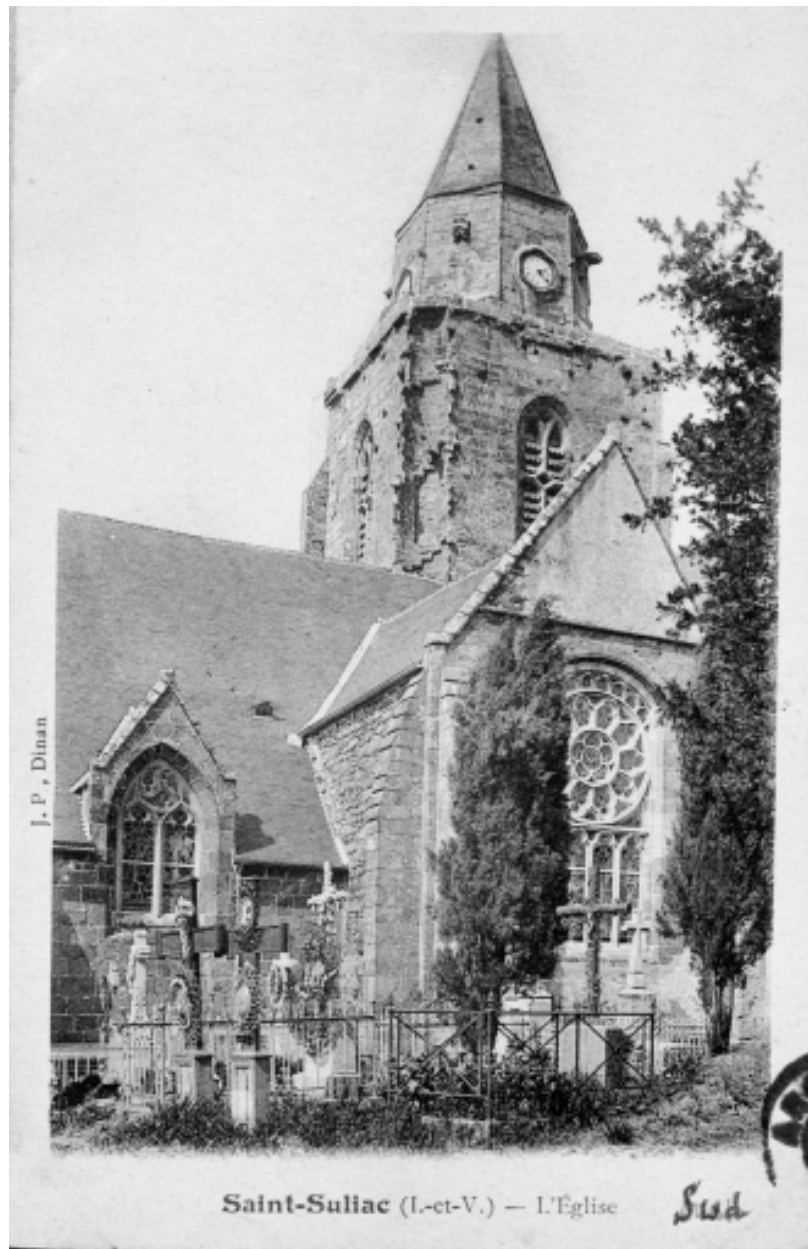
IVR53_20063517176NUCA

Auteur de l'illustration (reproduction) : Véronique Orain, Auteur de l'illustration (reproduction) : Archives départementales d'Ille-et-Vilaine

Technique de relevé : relevé manuel ;

(c) Conseil général d'Ille-et-Vilaine

reproduction soumise à autorisation du titulaire des droits d'exploitation



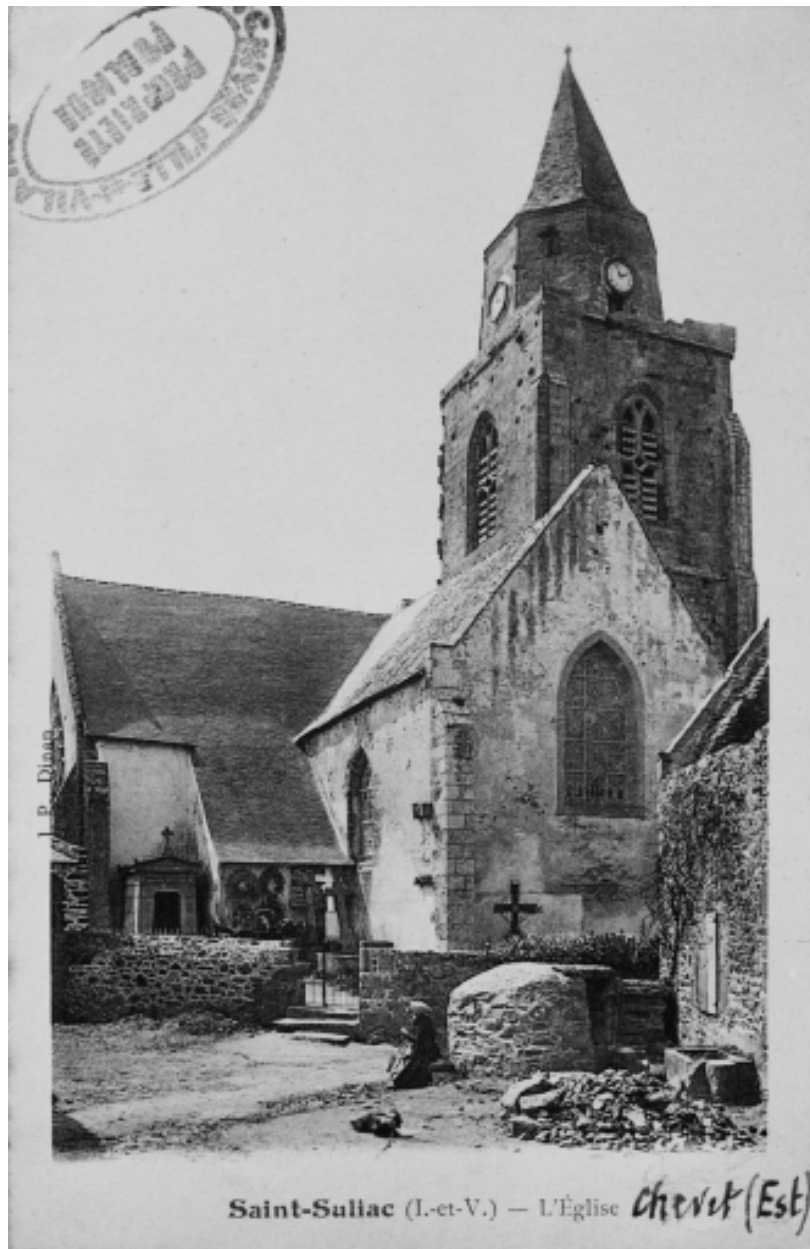
Elévation sud : vue générale. (Carte postale ancienne, AD35 : 6Fi02)

IVR53_19933500919X

Auteur de l'illustration (reproduction) : Guy Artur, Auteur de l'illustration (reproduction) : Norbert Lambart

(c) Inventaire général, ADAGP

reproduction soumise à autorisation du titulaire des droits d'exploitation



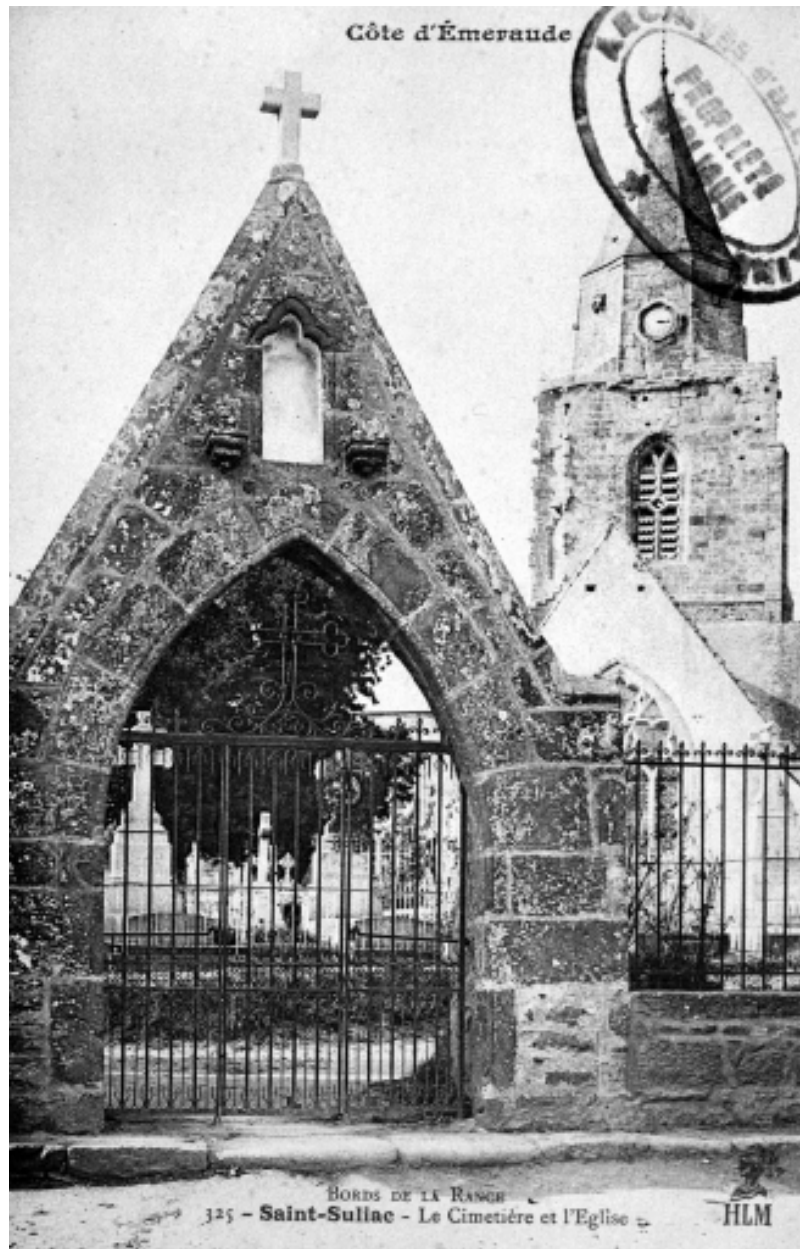
Elévation est, chevet. (Carte postale ancienne, AD35 : 6Fi01)

IVR53_19933500920X

Auteur de l'illustration : Guy Artur, Auteur de l'illustration : Norbert Lambart

(c) Inventaire général, ADAGP

reproduction soumise à autorisation du titulaire des droits d'exploitation



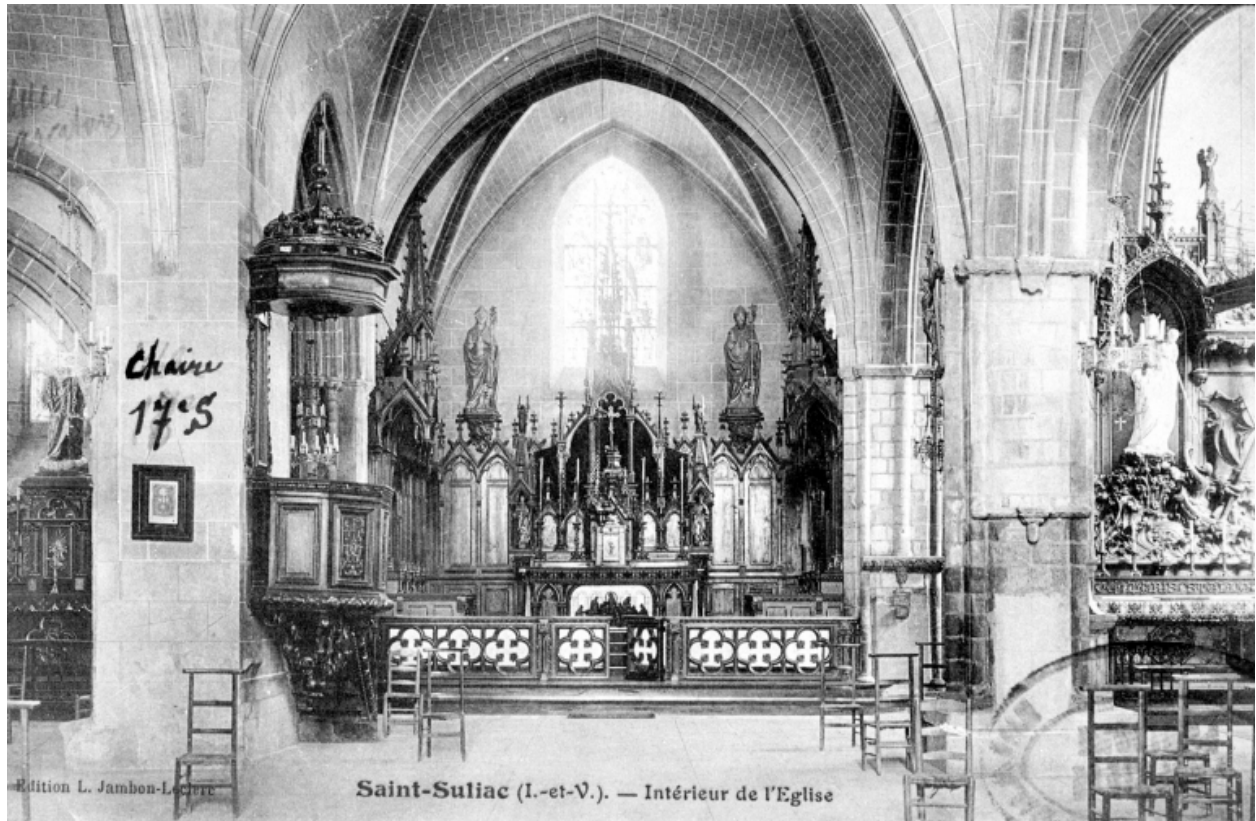
Enclos du cimetière, portail sud. (Carte postale ancienne, AD35 : 6Fi 31)

IVR53_19933500917X

Auteur de l'illustration : Guy Artur, Auteur de l'illustration : Norbert Lambart

(c) Inventaire général, ADAGP

reproduction soumise à autorisation du titulaire des droits d'exploitation



Vue intérieure, chœur : vue générale. (Carte postale ancienne, AD35 : 6Fi16)

Référence du document reproduit :

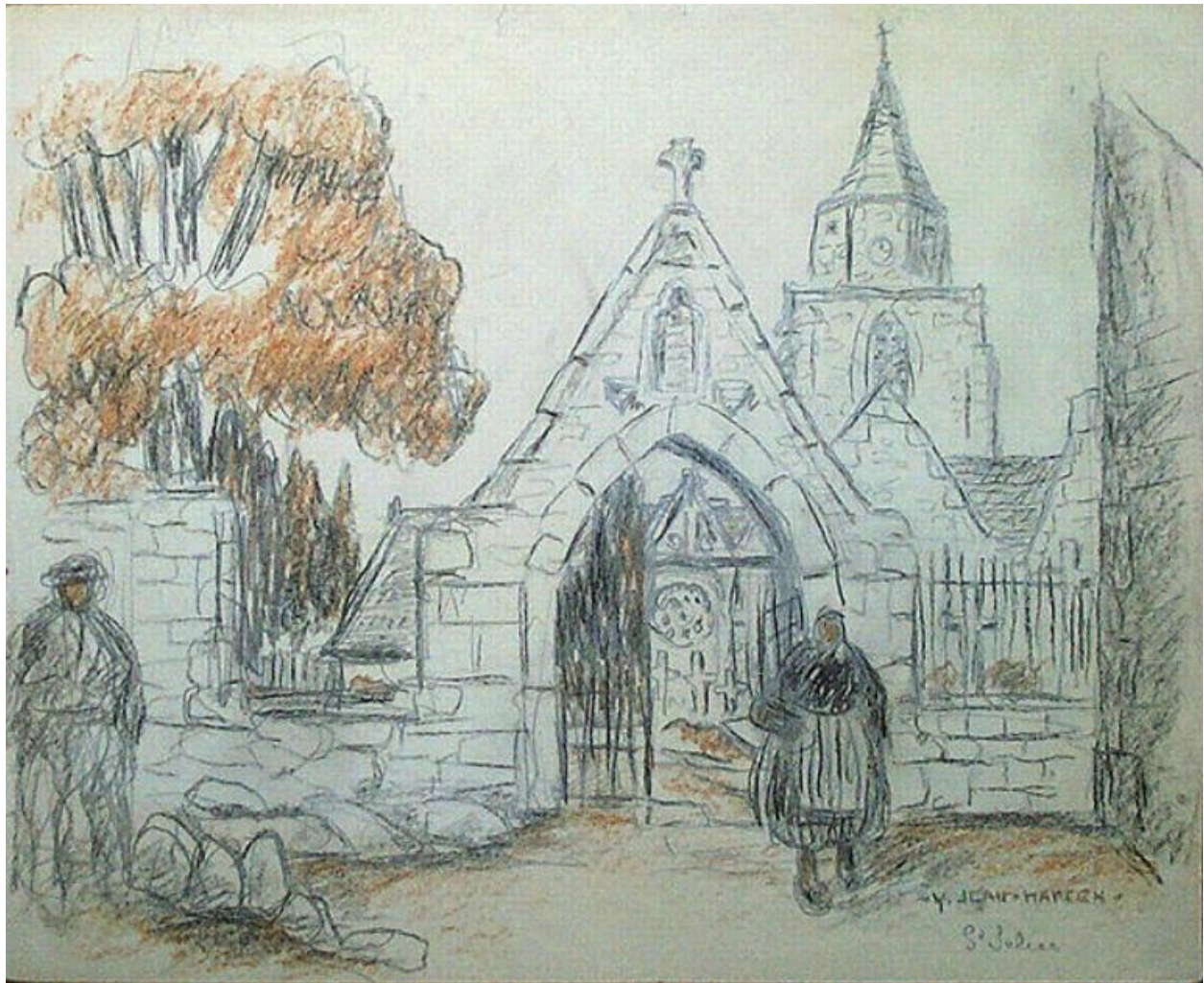
- **Saint-Suliac (I.-et-V.). - Intérieur de l'Eglise.**
Saint-Suliac (I.-et-V.). - Intérieur de l'Eglise. Carte postale, [s. l.] : L. Jambon-Leclerc, éditeur, [après 1908].
Archives départementales d'Ille-et-Vilaine : 6 Fi Saint-Suliac

IVR53_19933500918X

Auteur de l'illustration : Guy Artur, Auteur de l'illustration : Norbert Lambart

(c) Inventaire général, ADAGP

reproduction soumise à autorisation du titulaire des droits d'exploitation



L'enclos paroissial et son portail, par Yvonne Jean Haffen

IVR53_20163505313NUCA

Auteur du document reproduit : Yvonne Jean-Haffen

(c) Musée Yvonne Jean-Haffen - Maison d'artiste de la Grande Vigne (Dinan)
reproduction interdite



Elévation est : vue générale

IVR53_19943501906X

Auteur de l'illustration : Guy Artur, Auteur de l'illustration : Norbert Lambart

(c) Inventaire général, ADAGP

reproduction soumise à autorisation du titulaire des droits d'exploitation



Elévation nord, porche : vue générale

IVR53_19943501909X

Auteur de l'illustration : Guy Artur, Auteur de l'illustration : Norbert Lambart

(c) Inventaire général, ADAGP

reproduction soumise à autorisation du titulaire des droits d'exploitation



Elévation sud : vue générale

IVR53_19943501907X

Auteur de l'illustration : Guy Artur, Auteur de l'illustration : Norbert Lambart

(c) Inventaire général, ADAGP

reproduction soumise à autorisation du titulaire des droits d'exploitation



Elévation sud, portail : vue générale

IVR53_19943501908X

Auteur de l'illustration : Guy Artur, Auteur de l'illustration : Norbert Lambart

(c) Inventaire général, ADAGP

reproduction soumise à autorisation du titulaire des droits d'exploitation



Vue de situation depuis la rive opposée de la Rance

IVR53_20203500707NUCA

Auteur de l'illustration : Charlotte Barraud

Date de prise de vue : 2020

(c) Région Bretagne

reproduction soumise à autorisation du titulaire des droits d'exploitation



Vue prise du Mont Gareau, l'église et le village

IVR53_20073500102NUCA

Auteur de l'illustration : Bernard Bègne

(c) Région Bretagne

reproduction soumise à autorisation du titulaire des droits d'exploitation



Vue générale sud

IVR53_20073500065NUCA

Auteur de l'illustration : Bernard Bègne

(c) Région Bretagne

reproduction soumise à autorisation du titulaire des droits d'exploitation



Vue au sud avec clocher et succession de chapelles

IVR53_20223500299NUCA

Auteur de l'illustration : Charlotte Barraud

Date de prise de vue : 2022

(c) Région Bretagne

reproduction soumise à autorisation du titulaire des droits d'exploitation



Façade sud, vue partielle

IVR53_20073500068NUCA

Auteur de l'illustration : Bernard Bègne

(c) Région Bretagne

reproduction soumise à autorisation du titulaire des droits d'exploitation



Succession de pignons et réseaux du XIVe-XVe siècles sur la façade méridionale

IVR53_20223500298NUCA

Auteur de l'illustration : Charlotte Barraud

Date de prise de vue : 2022

(c) Région Bretagne

reproduction soumise à autorisation du titulaire des droits d'exploitation



Vue générale intérieure

IVR53_20073500046NUCA

Auteur de l'illustration : Bernard Bègne

(c) Région Bretagne

reproduction soumise à autorisation du titulaire des droits d'exploitation



Vue générale de la nef vers le choeur

IVR53_20213501143NUCA

Auteur de l'illustration : Charlotte Barraud

Date de prise de vue : 2021

(c) Région Bretagne

reproduction soumise à autorisation du titulaire des droits d'exploitation



Vue générale du chœur

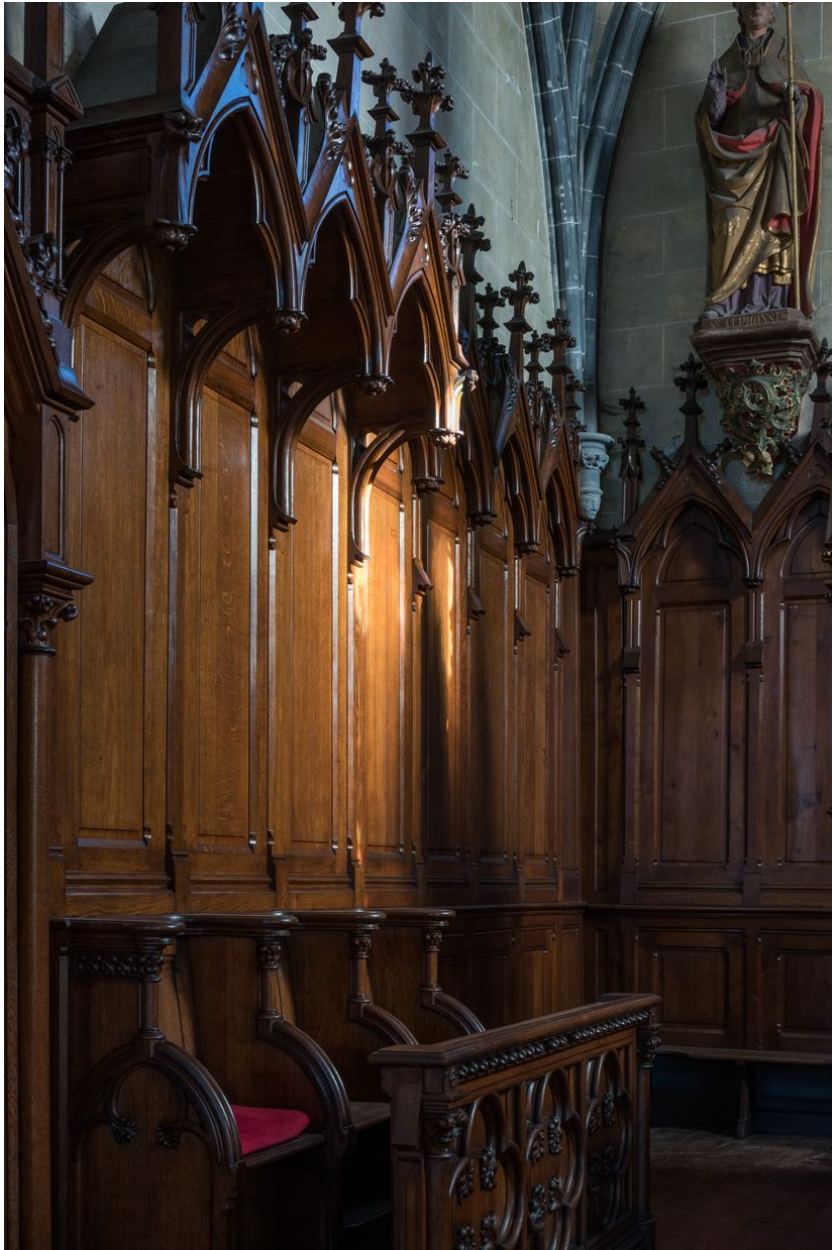
IVR53_20213501144NUCA

Auteur de l'illustration : Charlotte Barraud

Date de prise de vue : 2021

(c) Région Bretagne

reproduction soumise à autorisation du titulaire des droits d'exploitation



Stalles en bois du choeur

IVR53_20213501141NUCA

Auteur de l'illustration : Charlotte Barraud

Date de prise de vue : 2021

(c) Région Bretagne

reproduction soumise à autorisation du titulaire des droits d'exploitation



Gargouille sud, à personnages

IVR53_20073500066NUCA

Auteur de l'illustration : Bernard Bègne

(c) Région Bretagne

reproduction soumise à autorisation du titulaire des droits d'exploitation



Le clocher

IVR53_20073500064NUCA

Auteur de l'illustration : Bernard Bègne

(c) Région Bretagne

reproduction soumise à autorisation du titulaire des droits d'exploitation



Tour-clocher, détail, arrachements

IVR53_20073500089NUCA

Auteur de l'illustration : Bernard Bègne

(c) Région Bretagne

reproduction soumise à autorisation du titulaire des droits d'exploitation



Clocher, face ouest

IVR53_20073500093NUCA

Auteur de l'illustration : Bernard Bègne

(c) Région Bretagne

reproduction soumise à autorisation du titulaire des droits d'exploitation



Tour et porche nord

IVR53_20073500092NUCA

Auteur de l'illustration : Bernard Bègne

(c) Région Bretagne

reproduction soumise à autorisation du titulaire des droits d'exploitation



Le porche nord, vue générale

IVR53_20213501120NUCA

Auteur de l'illustration : Charlotte Barraud

Date de prise de vue : 2021

(c) Collection particulière

reproduction soumise à autorisation du titulaire des droits d'exploitation



Le porche nord, vue générale

IVR53_20213501121NUCA

Auteur de l'illustration : Charlotte Barraud

Date de prise de vue : 2021

(c) Collection particulière

reproduction soumise à autorisation du titulaire des droits d'exploitation



Porche, vue générale

IVR53_20073500097NUCA

Auteur de l'illustration : Bernard Bègne

(c) Région Bretagne

reproduction soumise à autorisation du titulaire des droits d'exploitation



Porche nord, détail

IVR53_20073500095NUCA

Auteur de l'illustration : Bernard Bègne

(c) Région Bretagne

reproduction soumise à autorisation du titulaire des droits d'exploitation



Porche nord, détail

IVR53_20073500096NUCA

Auteur de l'illustration : Bernard Bègne

(c) Région Bretagne

reproduction soumise à autorisation du titulaire des droits d'exploitation



Fenêtre nord

IVR53_20073500094NUCA

Auteur de l'illustration : Bernard Bègne

(c) Région Bretagne

reproduction soumise à autorisation du titulaire des droits d'exploitation



Amortissement de pignon avec tête sculptée

IVR53_20073500067NUCA

Auteur de l'illustration : Bernard Bègne

(c) Région Bretagne

reproduction soumise à autorisation du titulaire des droits d'exploitation



Façade ouest

IVR53_20073500090NUCA

Auteur de l'illustration : Bernard Bègne

(c) Région Bretagne

reproduction soumise à autorisation du titulaire des droits d'exploitation



Massif occidental

IVR53_20073500091NUCA

Auteur de l'illustration : Bernard Bègne

(c) Région Bretagne

reproduction soumise à autorisation du titulaire des droits d'exploitation



Console avec tête sculptée

IVR53_20073500098NUCA

Auteur de l'illustration : Bernard Bègne

(c) Région Bretagne

reproduction soumise à autorisation du titulaire des droits d'exploitation



La tour clocher, vue prise de la rue Saint Charles

IVR53_20063517194NUCA

Auteur de l'illustration (reproduction) : Véronique Orain

(c) Inventaire général, ADAGP

reproduction soumise à autorisation du titulaire des droits d'exploitation



Ancien cimetière, vue partielle

IVR53_20063517083NUCA

Auteur de l'illustration : Véronique Orain

(c) Inventaire général, ADAGP

reproduction soumise à autorisation du titulaire des droits d'exploitation



Enclos du cimetière, portail nord, rue de la Grande Cohue

IVR53_20063502464NUCA

Auteur de l'illustration : Norbert Lambart

(c) Inventaire général, ADAGP

reproduction soumise à autorisation du titulaire des droits d'exploitation



Enclos du cimetière, portail nord, rue de la Grande Cohue

IVR53_20063502463NUCA

Auteur de l'illustration : Norbert Lambart

(c) Inventaire général, ADAGP

reproduction soumise à autorisation du titulaire des droits d'exploitation



Ancien cimetière, tombeaux

IVR53_20063517084NUCA

Auteur de l'illustration : Véronique Orain

(c) Inventaire général, ADAGP

reproduction soumise à autorisation du titulaire des droits d'exploitation



Enclos du cimetière, portail sud

IVR53_20073500614NUCA

Auteur de l'illustration : Norbert Lambart

(c) Région Bretagne

reproduction soumise à autorisation du titulaire des droits d'exploitation



Enclos du cimetière, portail sud

IVR53_20073500616NUCA

Auteur de l'illustration : Norbert Lambart

(c) Région Bretagne

reproduction soumise à autorisation du titulaire des droits d'exploitation



Enclos du cimetière, portail sud

IVR53_20073500615NUCA

Auteur de l'illustration : Norbert Lambart

(c) Région Bretagne

reproduction soumise à autorisation du titulaire des droits d'exploitation



Enclos du cimetière, portail sud

IVR53_20063517192NUCA

Auteur de l'illustration (reproduction) : Véronique Orain

(c) Inventaire général, ADAGP

reproduction soumise à autorisation du titulaire des droits d'exploitation



Enclos du cimetière, portail sud, revers

IVR53_20063517193NUCA

Auteur de l'illustration (reproduction) : Véronique Orain

(c) Inventaire général, ADAGP

reproduction soumise à autorisation du titulaire des droits d'exploitation