

Bretagne, Côtes-d'Armor
Saint-Cast-le-Guildo
le Val
rue du Val

Château du Val d'Arguenon, rue du Val (Saint-Cast-le-Guildo)

Références du dossier

Numéro de dossier : IA22000882

Date de l'enquête initiale : 2002

Date(s) de rédaction : 2002, 2004

Cadre de l'étude : inventaire préliminaire Saint-Cast-le-Guildo, enquête thématique régionale Inventaire des châteaux du 19^e siècle en Bretagne

Degré d'étude : recensé

Désignation

Dénomination : château

Appellation : Le Val d'Arguenon

Parties constituantes non étudiées : cour, jardin, colombier, écurie, conciergerie, ferme

Compléments de localisation

Milieu d'implantation : en écart

Références cadastrales : 1826. A2 637, 639, 671, 672 ; 2001. 159 B2 633, 642, 2173, 2176

Historique

Mentionné dès le 15^e siècle, le château du Val est reconstruit en 1571 à l'initiative d'Amaury Gouyon, baron de la Moussaye. Charles de Gouyon et sa femme Claude du Chastel y ont séjourné régulièrement et ont accueilli le prince protestant Henri de Condé en 1585 lors de son exil vers Jersey. Le château possédait alors un grand corps de logis flanqué de deux tourelles et une aile ouest conduisant à la chapelle. Seul ce dernier bâtiment a échappé à l'incendie provoqué par le repli des anglais en 1758. La chapelle, achevée vers 1582, a été restaurée au début du 20^e siècle. Propriété du marquis du Hallay au 18^e siècle, laissé à l'abandon depuis le milieu du 18^e siècle, le château du Val devient en 1777 la propriété de Pierre de Châteaubriand. Celui-ci engage alors une campagne de reconstruction achevée vers 1780. Confisqué à la Révolution, dégradé par les casernements de troupes, le château est acheté en 1801 par François-Julien-Michel de la Morvonnais, puis transmis à Hippolyte de la Morvonnais qui le restaure dans la 1^{ère} moitié du 19^e siècle.

Colombier datant du 17^e siècle.

Conciergerie datant du 4^e quart 19^e siècle, 1^{er} quart 20^e siècle.

Ecuries datant du 1^{er} quart 20^e siècle.

Période(s) principale(s) : 3^e quart 16^e siècle, 17^e siècle, 4^e quart 18^e siècle, limite 19^e siècle 20^e siècle

Description

Plan d'ensemble à deux corps en équerre. Corps de logis principal et pavillon à un étage carré et étage de comble. Elévation ordonnancée à travées. Toit couronné d'épis de faîtage. Porte et lucarnes architecturées. Façade postérieure flanquée d'une tour d'escalier couverte d'un toit en pavillon couronné d'un épis de faîtage. Aile en retour d'équerre à un étage carré et comble percé de lucarnes architecturées, intégrant une chapelle couverte d'un toit en pavillon couronné de deux épis de faîtage. Colombier en granite et grès couvert en pierre et ardoise. Conciergerie consistant en une maison à deux corps en équerre sur soubassement, construite en granite. Encadrements des ouvertures et chaînes d'angle appareillés de granite en pierre de taille. Ecurie à l'arrière du château construite en grès et granite.

Éléments descriptifs

Matériau(x) du gros-oeuvre, mise en oeuvre et revêtement : granite, moellon ; grès

Matériau(x) de couverture : ardoise, pierre en couverture

Étage(s) ou vaisseau(x) : 1 étage carré, étage de comble

Élévations extérieures : élévation à travées

Type(s) de couverture : toit à longs pans, noue ; toit en pavillon, pignon découvert ; toit conique

Typologies et état de conservation

Typologies : château à deux corps en équerre. Exemple unique sur la commune (unicum local)

Statut, intérêt et protection

Intérêt de l'oeuvre : à signaler

Statut de la propriété : propriété privée

Références documentaires

Documents d'archive

- **Extrait du plan cadastral de 1826**
Extrait du plan cadastral de 1826, A.D. Côtes-d'Armor. 3 P plan, 164/1.
Archives départementales des Côtes-d'Armor : 3 P plan, 164/1

Documents figurés

- **Vue générale du château dans la 1ère moitié du 20e siècle**
Vue générale du château dans la 1ère moitié du 20e siècle. 16 Fi/ 2 Num 1/12.
Archives départementales des Côtes-d'Armor : 16 Fi

Bibliographie

- **Le Guildo**
TREGUY, abbé Emmanuel-A. **Le Guildo**. Paris : H. Champion, 1914.
p. 81-109
- **Le pays de Lamballe**
FROTIER DE LA MESSELIERE, Henri. **Le pays de Lamballe**. Saint-Brieuc : Francisque Guyon Editeur, 1921.
p. 43-44
Région Bretagne (Service de l'Inventaire du patrimoine culturel)
- **Au coeur du Penthièvre : Lamballe - Jugon - Moncontour - Turnegoët**
FROTIER DE LA MESSELIERE, Henri. **Au coeur du Penthièvre : Lamballe - Jugon - Moncontour - Turnegoët**. Saint-Brieuc : Les Presses Bretonnes, 1951.
p. 166
Région Bretagne (Service de l'Inventaire du patrimoine culturel)
- **Répertoire des églises et chapelles du diocèse de Saint-Brieuc et Tréguier**
COUFFON, René. **Répertoire des églises et chapelles du diocèse de Saint-Brieuc et Tréguier**. Saint-Brieuc : Les Presses Bretonnes, 1939.
p. 275
Région Bretagne (Service de l'Inventaire du patrimoine culturel)

Illustrations



Extrait du plan cadastral
de 1826 (AD 22).
Repro. Patrick Pichouron,
Autr. Pierre Letanneur
IVR53_20022215027NUCB



Vue générale depuis l'est :
le colombier et le château
Phot. Charlotte Barraud
IVR53_20222200015NUCA



Château du Val. Vue générale
Phot. Patrick Pichouron
IVR53_20022214890NUCA



Vue générale au sud
Phot. Charlotte Barraud
IVR53_20222200005NUCA



Aile nord, façade méridionale
Phot. Charlotte Barraud
IVR53_20222200008NUCA



Vue générale de l'aile
nord, façade méridionale
Phot. Charlotte Barraud
IVR53_20222200014NUCA



Aile nord et pavillon est
Phot. Charlotte Barraud
IVR53_20222200003NUCA



Aile occidentale en
retour et chapelle sud
Phot. Charlotte Barraud
IVR53_20222200004NUCA



Aile occidentale en
retour et chapelle au sud
Phot. Charlotte Barraud
IVR53_20222200009NUCA



Aile occidentale depuis la cour
Phot. Charlotte Barraud
IVR53_20222200007NUCA



Pavillon est
Phot. Charlotte Barraud
IVR53_20222200006NUCA



Vue du porche sous
l'aile sud en retour
Phot. Charlotte Barraud
IVR53_20222200017NUCA



Détail d'une lucarne ornée de
pilastres et volutes, coiffée
d'un fronton triangulaire
Phot. Charlotte Barraud
IVR53_20222200010NUCA



Détail d'une lucarne ornée de
pilastres et volutes, coiffée
d'un fronton triangulaire
Phot. Charlotte Barraud
IVR53_20222200001NUCA



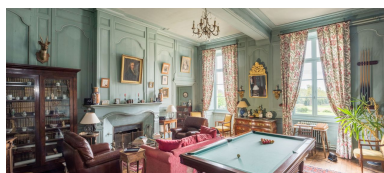
Vue de détail de la
porte de la chapelle
Phot. Charlotte Barraud
IVR53_20222200002NUCA



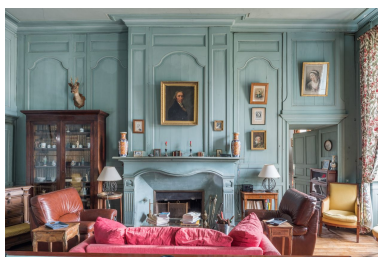
Détail d'un épi de faitage
sur le pavillon est
Phot. Charlotte Barraud
IVR53_20222200012NUCA



Détail d'un épi de
faitage, escalier nord
Phot. Charlotte Barraud
IVR53_20222200011NUCA



Vue panoramique du grand salon,
jeu de billard, lambris et cheminée
Phot. Charlotte Barraud
IVR53_20222200446NUCA



Vue intérieure, grand
salon, lambris et cheminée
Phot. Charlotte Barraud
IVR53_20222200443NUCA



Grand salon, vue des
lambris et cheminée
Phot. Charlotte Barraud
IVR53_20222200475NUCA



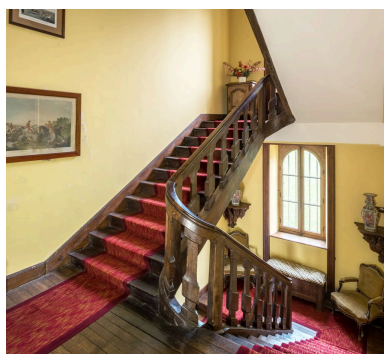
Vue intérieure, détail du portrait
d'un défunt avec touffe de cheveux
Phot. Charlotte Barraud
IVR53_20222200445NUCA



Vue intérieure, détail d'un portrait
d'Hippolyte de la Morvonnais,
écrivain et restaurateur du château
Phot. Charlotte Barraud
IVR53_20222200444NUCA



Vue intérieure, départ de l'escalier
à balustres de section carrée
Phot. Charlotte Barraud
IVR53_20222200447NUCA



Vue intérieure, repos
de l'escalier à l'étage
Phot. Charlotte Barraud
IVR53_20222200473NUCA



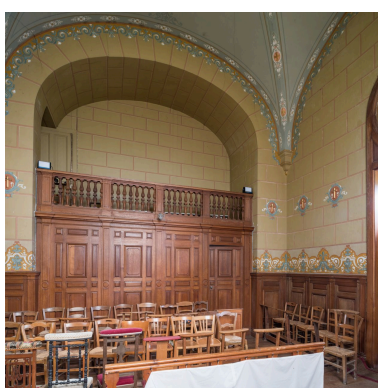
Vue intérieure, chambre à
coucher avec lit en alcôve
Phot. Charlotte Barraud
IVR53_20222200476NUCA



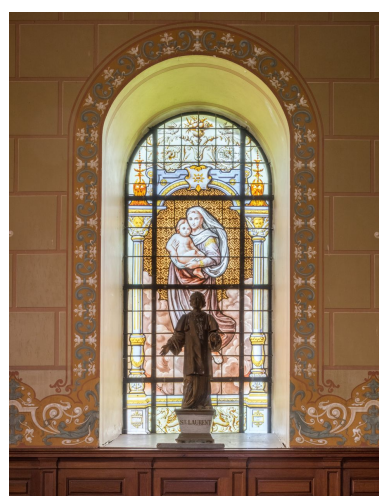
Vue de l'intérieur de la
chapelle depuis la tribune
Phot. Charlotte Barraud
IVR53_20222200478NUCA



Vue intérieure de la
chapelle, chœur et autel
Phot. Charlotte Barraud
IVR53_20222200479NUCA



Chapelle, vue intérieure
vers la tribune
Phot. Charlotte Barraud
IVR53_20222206125NUCA



Chapelle, vue intérieure,
détail d'une verrière avec
Vierge à l'Enfant, de face
Phot. Charlotte Barraud
IVR53_20222200448NUCA



Vue de situation du
colombier surplombant
l'Arguenon à l'est du château
Phot. Charlotte Barraud
IVR53_20222200013NUCA



Vue générale du colombier
Phot. Charlotte Barraud
IVR53_20222200016NUCA



Colombier. Vue générale
Phot. Patrick Pichouron
IVR53_20022214924NUCA



Conciergerie. Vue prise côté sud.

Phot. Patrick Pichouron

IVR53_20022214802NUCA

Dossiers liés

Dossiers de synthèse :

Les châteaux du 19e siècle en Bretagne (IA35046224)

Présentation de la commune de Saint-Cast-le-Guildo (IA22000792) Bretagne, Côtes-d'Armor, Saint-Cast-le-Guildo

Les châteaux, manoirs, maisons, fermes, presbytère, grange, puits et fontaines sur la commune de Saint-Cast-le-Guildo (IA22001021) Bretagne, Côtes-d'Armor, Saint-Cast-le-Guildo

Oeuvre(s) contenue(s) :

Oeuvre(s) en rapport :

Ferme dite métairie de Bon Espoir, boulevard de l'Arguenon (Saint-Cast-le-Guildo) (IA22000951) Bretagne, Côtes-d'Armor, Saint-Cast-le-Guildo, Bon Espoir, boulevard de l' Arguenon

Ferme du Val, rue du Val (Saint-Cast-le-Guildo) (IA22000952) Bretagne, Côtes-d'Armor, Saint-Cast-le-Guildo, le Val, rue du Val

Auteur(s) du dossier : Patrick Pichouron, Elise Lauranceau

Copyright(s) : (c) Inventaire général ; (c) Conseil général des Côtes-d'Armor



Extrait du plan cadastral de 1826 (AD 22).

IVR53_20022215027NUCB

Auteur de l'illustration (reproduction) : Patrick Pichouron

Auteur du document reproduit : Pierre Letanneur

Date de prise de vue : 1826

(c) Conseil général des Côtes-d'Armor
reproduction interdite

Vue générale du château dans la 1ère moitié du 20e siècle (AD 22).

IVR53_20022214803NUCB

Auteur de l'illustration (reproduction) : Patrick Pichouron

Auteur du document reproduit : Emile Hamonic

(c) Conseil général des Côtes-d'Armor

reproduction interdite



Vue générale au sud

IVR53_20222200005NUCA

Auteur de l'illustration : Charlotte Barraud

Date de prise de vue : 2022

(c) Région Bretagne

reproduction soumise à autorisation du titulaire des droits d'exploitation



Vue générale depuis l'est : le colombier et le château

IVR53_20222200015NUCA

Auteur de l'illustration : Charlotte Barraud

Date de prise de vue : 2022

(c) Région Bretagne

reproduction soumise à autorisation du titulaire des droits d'exploitation



Château du Val. Vue générale

IVR53_20022214890NUCA

Auteur de l'illustration : Patrick Pichouron

(c) Conseil général des Côtes-d'Armor

reproduction soumise à autorisation du titulaire des droits d'exploitation



Aile nord, façade méridionale

IVR53_20222200008NUCA

Auteur de l'illustration : Charlotte Barraud

Date de prise de vue : 2022

(c) Région Bretagne

reproduction soumise à autorisation du titulaire des droits d'exploitation



Vue générale de l'aile nord, façade méridionale

IVR53_20222200014NUCA

Auteur de l'illustration : Charlotte Barraud

Date de prise de vue : 2022

(c) Région Bretagne

reproduction soumise à autorisation du titulaire des droits d'exploitation



Aile nord et pavillon est

IVR53_20222200003NUCA

Auteur de l'illustration : Charlotte Barraud

Date de prise de vue : 2022

(c) Région Bretagne

reproduction soumise à autorisation du titulaire des droits d'exploitation



Aile occidentale en retour et chapelle sud

IVR53_20222200004NUCA

Auteur de l'illustration : Charlotte Barraud

Date de prise de vue : 2022

(c) Région Bretagne

reproduction soumise à autorisation du titulaire des droits d'exploitation



Aile occidentale en retour et chapelle au sud

IVR53_20222200009NUCA

Auteur de l'illustration : Charlotte Barraud

Date de prise de vue : 2022

(c) Région Bretagne

reproduction soumise à autorisation du titulaire des droits d'exploitation



Aile occidentale depuis la cour

IVR53_20222200007NUCA

Auteur de l'illustration : Charlotte Barraud

Date de prise de vue : 2022

(c) Région Bretagne

reproduction soumise à autorisation du titulaire des droits d'exploitation



Pavillon est

IVR53_20222200006NUCA

Auteur de l'illustration : Charlotte Barraud

Date de prise de vue : 2022

(c) Région Bretagne

reproduction soumise à autorisation du titulaire des droits d'exploitation



Vue du porche sous l'aile sud en retour

IVR53_20222200017NUCA

Auteur de l'illustration : Charlotte Barraud

Date de prise de vue : 2022

(c) Région Bretagne

reproduction soumise à autorisation du titulaire des droits d'exploitation



Détail d'une lucarne ornée de pilastres et volutes, coiffée d'un fronton triangulaire

IVR53_20222200010NUCA

Auteur de l'illustration : Charlotte Barraud

Date de prise de vue : 2022

(c) Région Bretagne

reproduction soumise à autorisation du titulaire des droits d'exploitation



Détail d'une lucarne ornée de pilastres et volutes, coiffée d'un fronton triangulaire

IVR53_20222200001NUCA

Auteur de l'illustration : Charlotte Barraud

Date de prise de vue : 2022

(c) Région Bretagne

reproduction soumise à autorisation du titulaire des droits d'exploitation



Vue de détail de la porte de la chapelle

IVR53_20222200002NUCA

Auteur de l'illustration : Charlotte Barraud

Date de prise de vue : 2022

(c) Région Bretagne

reproduction soumise à autorisation du titulaire des droits d'exploitation



Détail d'un épi de faîtage sur le pavillon est

IVR53_20222200012NUCA

Auteur de l'illustration : Charlotte Barraud

Date de prise de vue : 2022

(c) Région Bretagne

reproduction soumise à autorisation du titulaire des droits d'exploitation



Détail d'un épi de faîtage, escalier nord

IVR53_20222200011NUCA

Auteur de l'illustration : Charlotte Barraud

Date de prise de vue : 2022

(c) Région Bretagne

reproduction soumise à autorisation du titulaire des droits d'exploitation



Vue panoramique du grand salon, jeu de billard, lambris et cheminée

IVR53_20222200446NUCA

Auteur de l'illustration : Charlotte Barraud

Date de prise de vue : 2022

(c) Région Bretagne

reproduction soumise à autorisation du titulaire des droits d'exploitation



Vue intérieure, grand salon, lambris et cheminée

IVR53_20222200443NUCA

Auteur de l'illustration : Charlotte Barraud

Date de prise de vue : 2022

(c) Région Bretagne

reproduction soumise à autorisation du titulaire des droits d'exploitation



Grand salon, vue des lambris et cheminée

IVR53_20222200475NUCA

Auteur de l'illustration : Charlotte Barraud

Date de prise de vue : 2022

(c) Région Bretagne

reproduction soumise à autorisation du titulaire des droits d'exploitation



Vue intérieure, détail du portrait d'un défunt avec touffe de cheveux

IVR53_20222200445NUCA

Auteur de l'illustration : Charlotte Barraud

Date de prise de vue : 2022

(c) Région Bretagne

reproduction soumise à autorisation du titulaire des droits d'exploitation



Vue intérieure, détail d'un portrait d'Hippolyte de la Morvonnais, écrivain et restaurateur du château

IVR53_20222200444NUCA

Auteur de l'illustration : Charlotte Barraud

Date de prise de vue : 2022

(c) Région Bretagne

reproduction soumise à autorisation du titulaire des droits d'exploitation



Vue intérieure, départ de l'escalier à balustres de section carrée

IVR53_20222200447NUCA

Auteur de l'illustration : Charlotte Barraud

Date de prise de vue : 2022

(c) Région Bretagne

reproduction soumise à autorisation du titulaire des droits d'exploitation



Vue intérieure, repos de l'escalier à l'étage

IVR53_20222200473NUCA

Auteur de l'illustration : Charlotte Barraud

Date de prise de vue : 2022

(c) Région Bretagne

reproduction soumise à autorisation du titulaire des droits d'exploitation



Vue intérieure, chambre à coucher avec lit en alcôve

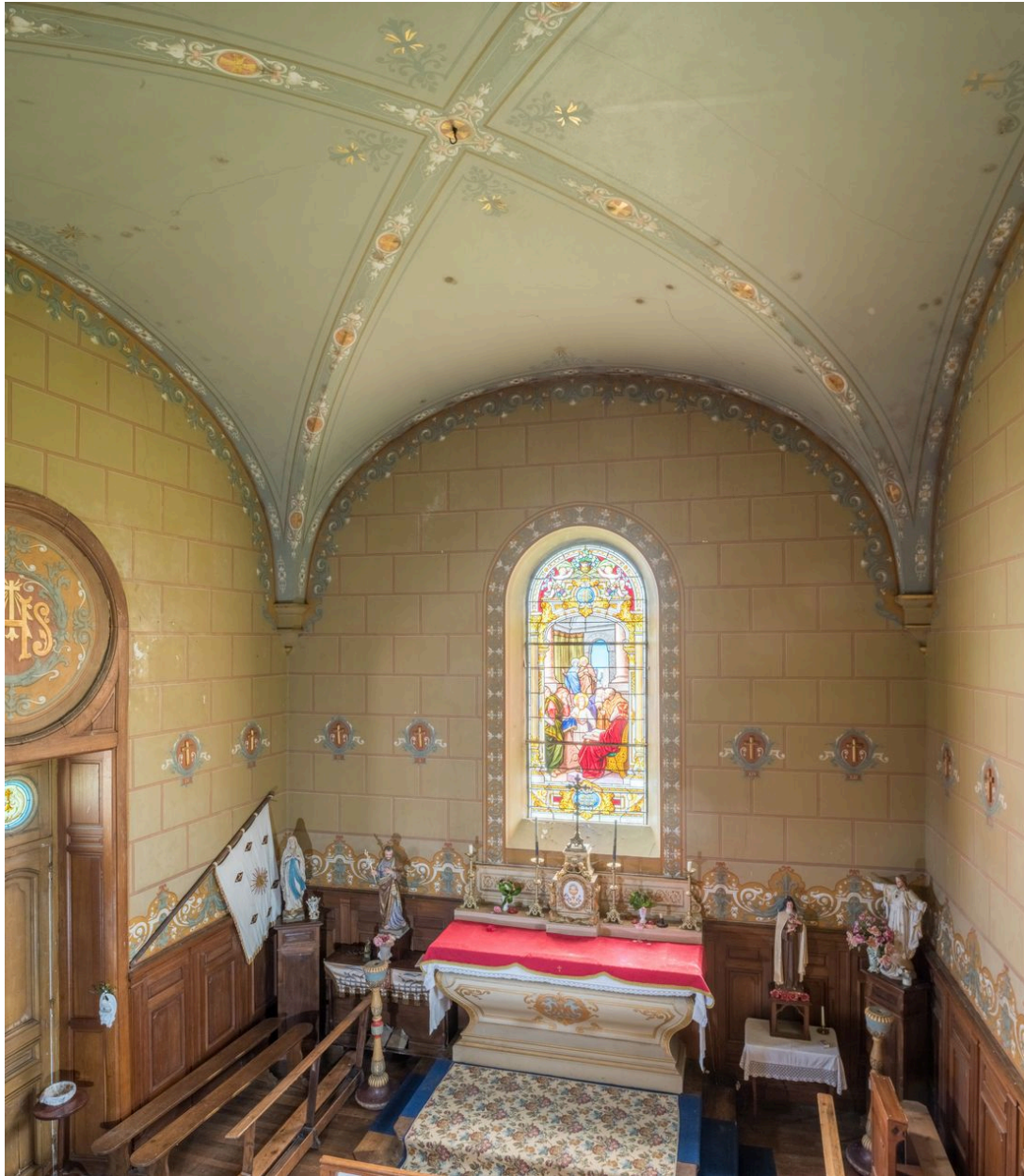
IVR53_20222200476NUCA

Auteur de l'illustration : Charlotte Barraud

Date de prise de vue : 2022

(c) Région Bretagne

reproduction soumise à autorisation du titulaire des droits d'exploitation



Vue de l'intérieur de la chapelle depuis la tribune

IVR53_20222200478NUCA

Auteur de l'illustration : Charlotte Barraud

Date de prise de vue : 2022

(c) Région Bretagne

reproduction soumise à autorisation du titulaire des droits d'exploitation



Vue intérieure de la chapelle, chœur et autel

IVR53_20222200479NUCA

Auteur de l'illustration : Charlotte Barraud

Date de prise de vue : 2022

(c) Région Bretagne

reproduction soumise à autorisation du titulaire des droits d'exploitation



Chapelle, vue intérieure vers la tribune

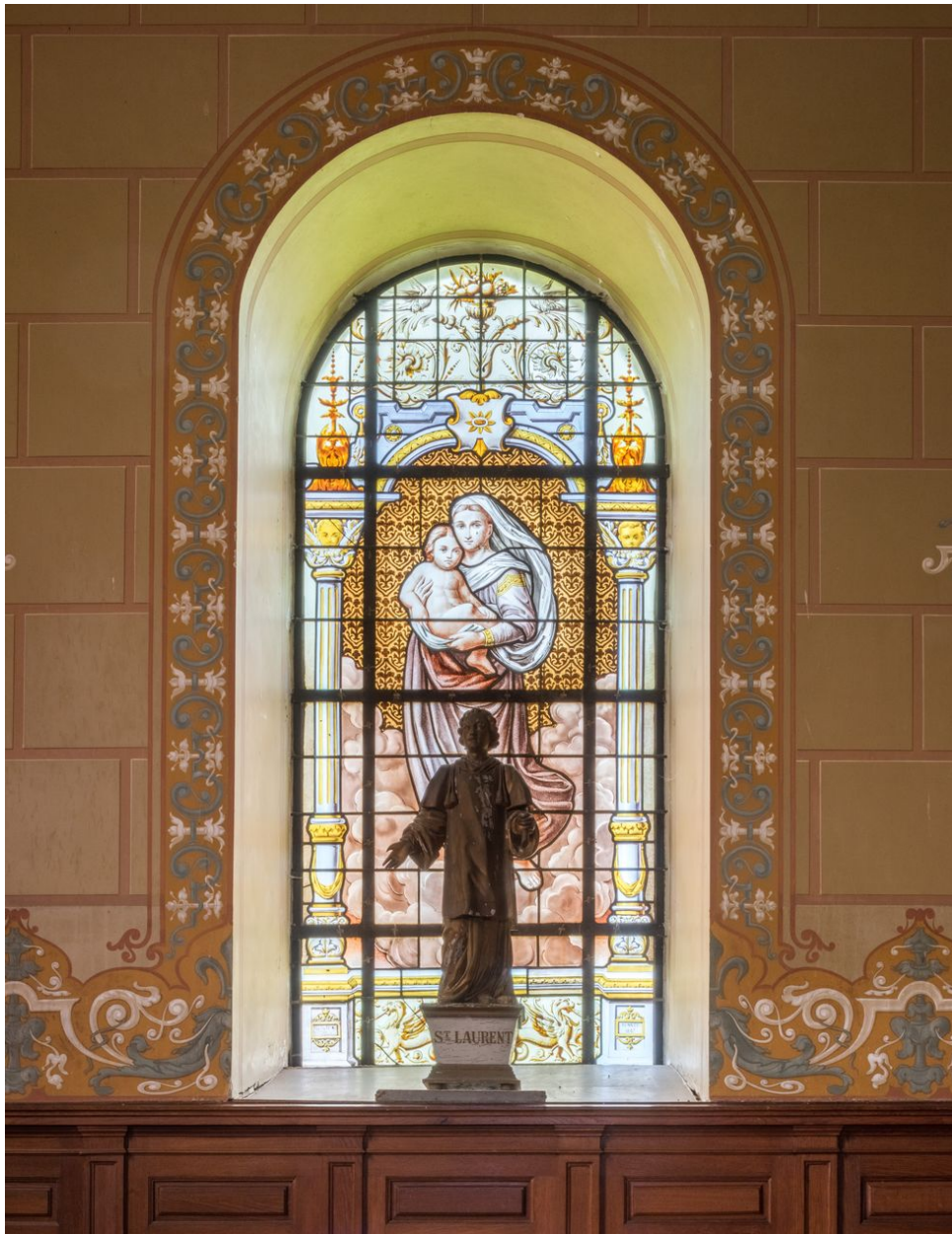
IVR53_20222206125NUCA

Auteur de l'illustration : Charlotte Barraud

Date de prise de vue : 2022

(c) Région Bretagne

reproduction soumise à autorisation du titulaire des droits d'exploitation



Chapelle, vue intérieure, détail d'une verrière avec Vierge à l'Enfant, de face

IVR53_20222200448NUCA

Auteur de l'illustration : Charlotte Barraud

Date de prise de vue : 2022

(c) Région Bretagne

reproduction soumise à autorisation du titulaire des droits d'exploitation



Vue de situation du colombier surplombant l'Arguenon à l'est du château

IVR53_20222200013NUCA

Auteur de l'illustration : Charlotte Barraud

Date de prise de vue : 2022

(c) Région Bretagne

reproduction soumise à autorisation du titulaire des droits d'exploitation



Vue générale du colombier

IVR53_20222200016NUCA

Auteur de l'illustration : Charlotte Barraud

Date de prise de vue : 2022

(c) Région Bretagne

reproduction soumise à autorisation du titulaire des droits d'exploitation



Colombier. Vue générale

IVR53_20022214924NUCA

Auteur de l'illustration : Patrick Pichouron

(c) Conseil général des Côtes-d'Armor

reproduction soumise à autorisation du titulaire des droits d'exploitation



Conciergerie. Vue prise côté sud.

IVR53_20022214802NUCA

Auteur de l'illustration : Patrick Pichouron

(c) Conseil général des Côtes-d'Armor

reproduction soumise à autorisation du titulaire des droits d'exploitation