

Bretagne, Côtes-d'Armor  
Quessoy  
le Beau-Chêne

## Château du Beau-Chêne (Quessoy)

### Références du dossier

Numéro de dossier : IA22005267

Date de l'enquête initiale : 2004

Date(s) de rédaction : 2004

Cadre de l'étude : enquête thématique régionale Inventaire des châteaux du 19e siècle en Bretagne

Degré d'étude : repéré

### Désignation

Dénomination : château

Parties constituantes non étudiées : parc, communs, édifice agricole

### Compléments de localisation

Milieu d'implantation : isolé

Références cadastrales :

### Historique

Appartient à la comtesse du Quilio au début du 20e siècle.

Période(s) principale(s) : 3e quart 19e siècle (?)

Personne(s) liée(s) à l'histoire de l'oeuvre : Du Quilio (propriétaire, attribution par travaux historiques)

### Description

Édifice de plan en H, le corps principal de 3 travées étant encadré de deux pavillons latéraux en légère saillie. Galerie vitrée au revers de la façade sur jardin. Élévation en maçonnerie enduite avec encadrement de baies en brique et chaînes d'angle en pierre de taille.

### Éléments descriptifs

Matériau(x) du gros-oeuvre, mise en oeuvre et revêtement : brique ; enduit ; pierre de taille

Matériau(x) de couverture : ardoise

Plan : plan symétrique

Étage(s) ou vaisseau(x) : étage de soubassement, rez-de-chaussée surélevé, 1 étage carré, étage de comble

Élévations extérieures : élévation à travées

### Typologies et état de conservation

Typologies : ex-nihilo (?). Eclectique

### Statut, intérêt et protection

Statut de la propriété : propriété privée

## Références documentaires

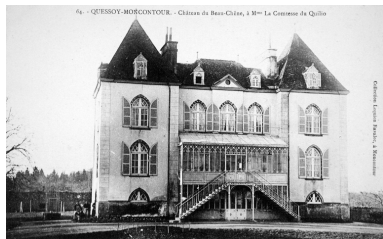
### Documents figurés

- **64. - QUSSOY-MONCONTOUR. - Château du Beau-Chêne, à Mme La Comtesse du Quilio.** Lequien-Ravalec, Moncontour (A.D. 35 ; 6 Fi Quessoy 13).

### Annexe 1

20042208974NUCB : Archives départementales d'Ille-et-Vilaine, 6 Fi Quessoy 13.

### Illustrations



Vue générale  
Phot. Elise Lauranceau  
IVR53\_20042208974NUCB

### Dossiers liés

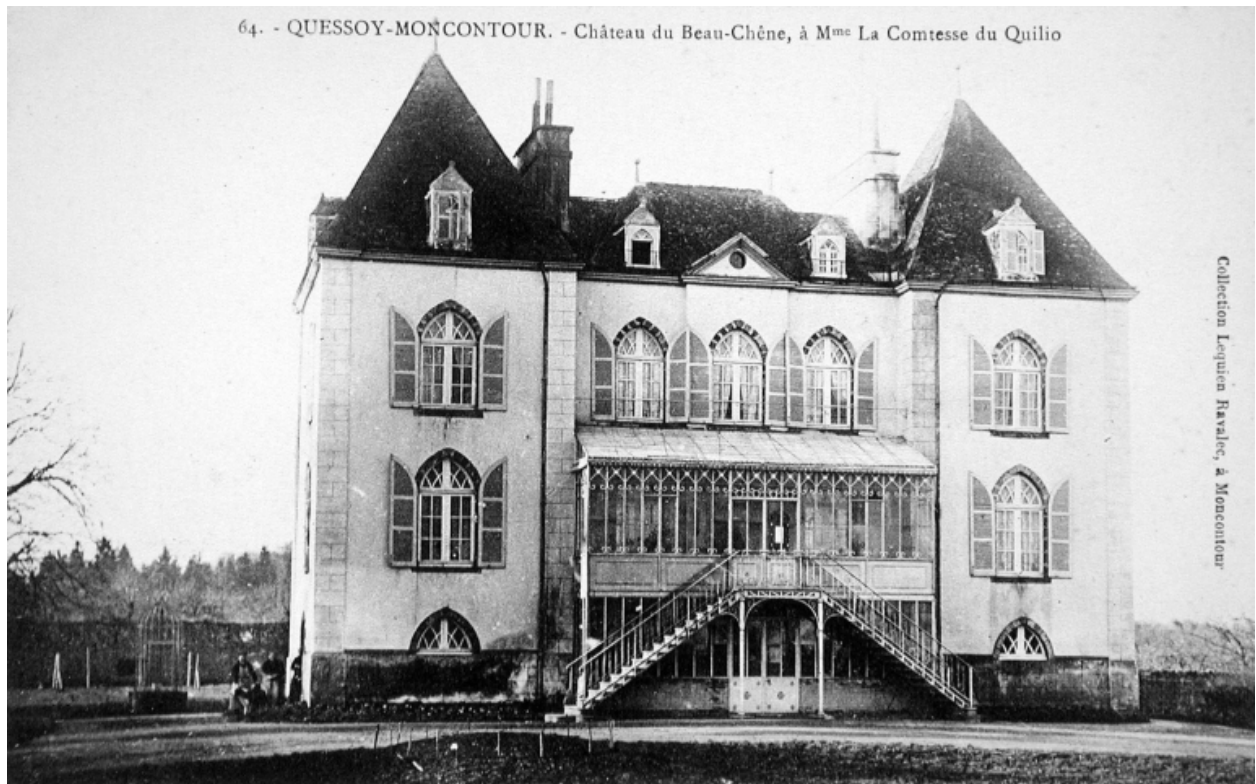
#### Dossiers de synthèse :

Les châteaux du 19e siècle en Bretagne (IA35046224)

#### Oeuvre(s) contenue(s) :

Auteur(s) du dossier : Elise Lauranceau

Copyright(s) : (c) Monuments historiques ; (c) Inventaire général



Vue générale

IVR53\_20042208974NUCB

Auteur de l'illustration : Elise Lauranceau

(c) Inventaire général, ADAGP

reproduction soumise à autorisation du titulaire des droits d'exploitation