

Bretagne, Finistère
Gouézec
Kerriou

Château de Kerriou (Gouézec)

Références du dossier

Numéro de dossier : IA29002880

Date de l'enquête initiale : 2004

Date(s) de rédaction : 2004

Cadre de l'étude : enquête thématique régionale Inventaire des châteaux du 19e siècle en Bretagne

Degré d'étude : repéré

Désignation

Dénomination : château

Parties constituantes non étudiées : parc, communs, édifice agricole

Compléments de localisation

Milieu d'implantation : isolé

Références cadastrales :

Historique

Château construit en 1906 par l'architecte rennais Jean-Marie Laloy pour le comte Henri de Legge et son épouse, Cecilia Monteiro de Barros, sur le domaine de l'ancien manoir de Kerriou. Après son occupation pendant la 2e guerre, le château change plusieurs fois de main. Il a été restauré à la fin du 20e siècle.

Période(s) principale(s) : 1er quart 20e siècle

Dates : 1906 (daté par travaux historiques)

Auteur(s) de l'oeuvre : Jean-Marie Laloy (architecte, attribution par source)

Personne(s) liée(s) à l'histoire de l'oeuvre : ? de Legge (commanditaire, attribution par travaux historiques)

Description

Édifice de plan massé composé d'un corps de logis rectangulaire cantonné de plusieurs pavillons, l'un en retour d'équerre au nord-est, l'autre sur l'angle nord-ouest, de part et d'autre de l'entrée principale situé au-delà d'un perron. Au sud, la façade plus régulière est animée d'une échaugette sur l'angle ouest. Au-dessus d'un niveau de sous-sol, le corps de logis comporte un rez-de-chaussée surélevé, un étage carré et un étage de comble distribué par un grand escalier situé dans le pavillon ouest surélevé d'un demi-niveau. Les maçonneries sont en moellon tandis que le soubassement, les bandeaux horizontaux, les encadrements de baies, les allèges et les lucarnes sont en pierre de taille. L'ornementation extérieure est de style néogothique.

Éléments descriptifs

Matériau(x) du gros-oeuvre, mise en oeuvre et revêtement : moellon ; pierre de taille

Matériau(x) de couverture : ardoise

Plan : plan massé

Étage(s) ou vaisseau(x) : sous-sol, rez-de-chaussée surélevé, 1 étage carré, étage de comble

Élévations extérieures : élévation ordonnancée

Typologies et état de conservation

Typologies : ex-nihilo (site ancien). Néogothique

Statut, intérêt et protection

Le château de Kerriou est une version plus développée et plus tardive du château de la Haute-Dibois à Bagger-Lorvan (35) réalisé par l'architecte en 1894, pour un membre de la même famille. Le style de l'édifice témoigne des mutations de l'architecture domestique à la charnière des 19e et 20e siècles. Le décor intérieur, ensemble homogène de style néogothique de belle qualité, est-il conservé ? Jean-Marie Laloy est l'un des architectes majeurs de la fin du 19e siècle à Rennes ; sa production se caractérise par un esprit rationaliste, une recherche de justesse de la composition, un souci du détail décoratif et une grande qualité d'exécution.

Intérêt de l'œuvre : à signaler

Statut de la propriété : propriété privée

Références documentaires

Documents d'archive

- A.D. 35, série J, *Fonds Laloy* : 107 J 41-42. **Pleyben (29), château de Kerriou.**

Documents figurés

- **Commune de Gouezec. Section B dite de Kerriou, feuille 1ère.** Plan cadastral, dessin, Gouzellon géomètre, [s.d.]. (A.D. 29 ; série 3 P 132).
- **3944. Château de KERIOU-en-GOUEZEC (F). Façade Sud.** Hamonic E. St-Brieuc / Le Doaré (photographe) (A.D. 35 ; 6 Fi GOUEZEC 13).
- **6963. Châteaux de Bretagne Kerriou - Façade Nord-Ouest Gouézec.** Villard, Quimper (A.D. 35 ; 6 Fi GOUEZEC 17).
- **6964. Châteaux de Bretagne Kerriou - Façade Nord-Est Gouézec.** Villard, Quimper (A.D. 35 ; 6 Fi GOUEZEC 19).
- **56 - GOUEZEC (Finistère) - Institution Saint-Yves. L'Ancienne chapelle Saint-Yves dans le parc.** Editions d'Art Jos-Le Doaré - Châteaulin. Carte postale (A.D. 29 : 2 J).
- **60 - GOUEZEC (Finistère) - Institution Saint-Yves. Le Grand hall.** Editions d'Art Jos-Le Doaré - Châteaulin. Carte postale (A.D. 29 : 2 J).
- **59 - GOUEZEC (Finistère) - Institution Saint-Yves. La cheminée du grand hall.** Editions d'Art Jos-Le Doaré - Châteaulin. Carte postale (A.D. 29 : 2 J).

Bibliographie

- **Le patrimoine des communes du Finistère**
Le patrimoine des communes du Finistère. Collection : Le patrimoine des communes de France. Paris : Flohic éditions 1998, 2 tomes.
p. 908
- **Châteaux modernes en Ile-et-Vilaine (XIXe - XXe siècles. Mémoire de D.E.A. sous la direction de Jean-Yves Andrieux, Université de Rennes II, juin 2004.**
LAURANCEAU, Elise. **Châteaux modernes en Ile-et-Vilaine (XIXe - XXe siècles)** . Mémoire de D.E.A. sous la direction de Jean-Yves Andrieux, Université de Rennes II, juin 2004.
p. 89

Annexe 1

20052904395NUCA : Archives départementales du Finistère, 3 P 132.
20042905472NUCB : Archives départementales d'Ille-et-Vilaine, 6 Fi GOUZEC 13.
20042905471NUCB : Archives départementales d'Ille-et-Vilaine, 6 Fi GOUZEC 17.
20042905470NUCB : Archives départementales d'Ille-et-Vilaine, 6 Fi GOUZEC 19.
20052904376NUCB : Archives départementales du Finistère, 2 J.
20052904391NUCB : Archives départementales du Finistère, 2 J.
20052904384NUCB : Archives départementales du Finistère, 2 J.

Illustrations



Le manoir de Kerriou
sur le cadastre ancien
Repro. Archives
départementales du Finistère
IVR53_20052904395NUCA



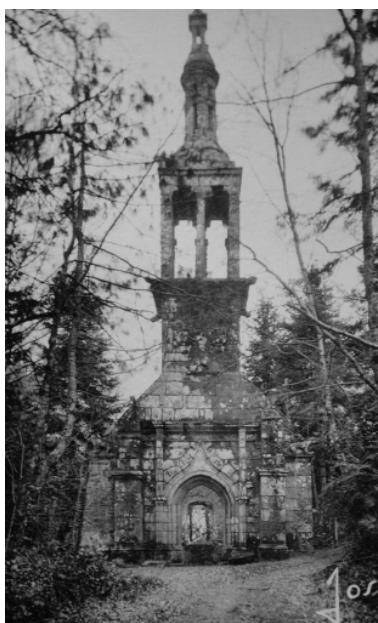
Vue de la façade principale
Phot. Elise Lauranceau
IVR53_20042905472NUCB



Vue de la façade nord-ouest
Phot. Elise Lauranceau
IVR53_20042905471NUCB



Vue sud-ouest
Phot. Elise Lauranceau
IVR53_20042905470NUCB



L'ancienne chapelle
Saint-Yves dans le parc
Phot. Elise Lauranceau,
Autr. Jos Le Doaré
IVR53_20052904376NUCB



Le grand hall : vue de la cheminée
Phot. Elise Lauranceau,
Autr. Jos Le Doaré
IVR53_20052904391NUCB



Le grand hall (autre vue)
Phot. Elise Lauranceau,
Autr. Jos Le Doaré
IVR53_20052904384NUCB

Dossiers liés

Dossiers de synthèse :

Les châteaux du 19^e siècle en Bretagne (IA35046224)

Oeuvre(s) contenue(s) :

Auteur(s) du dossier : Elise Lauranceau

Copyright(s) : (c) Monuments historiques ; (c) Inventaire général



Le manoir de Kerriou sur le cadastre ancien

IVR53_20052904395NUCA

Auteur de l'illustration (reproduction) : Archives départementales du Finistère

(c) Conseil général du Finistère

reproduction soumise à autorisation du titulaire des droits d'exploitation



Vue de la façade principale

IVR53_20042905472NUCB

Auteur de l'illustration : Elise Lauranceau

(c) Inventaire général, ADAGP

reproduction soumise à autorisation du titulaire des droits d'exploitation



Vue de la façade nord-ouest

IVR53_20042905471NUCB

Auteur de l'illustration : Elise Lauranceau

(c) Inventaire général, ADAGP

reproduction soumise à autorisation du titulaire des droits d'exploitation



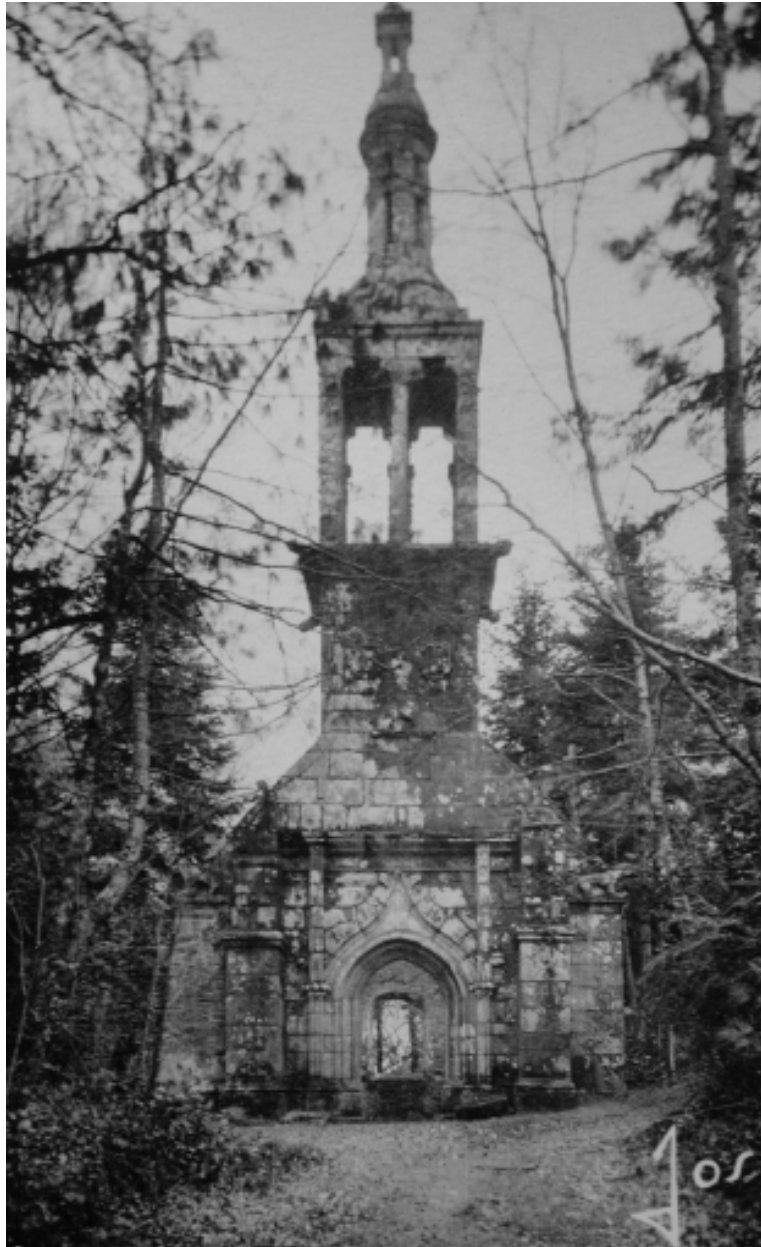
Vue sud-ouest

IVR53_20042905470NUCB

Auteur de l'illustration : Elise Lauranceau

(c) Inventaire général, ADAGP

reproduction soumise à autorisation du titulaire des droits d'exploitation



L'ancienne chapelle Saint-Yves dans le parc

IVR53_20052904376NUCB

Auteur de l'illustration : Elise Lauranceau

Auteur du document reproduit : Jos Le Doaré

(c) Inventaire général, ADAGP

reproduction soumise à autorisation du titulaire des droits d'exploitation



Le grand hall : vue de la cheminée

IVR53_20052904391NUCB

Auteur de l'illustration : Elise Lauranceau

Auteur du document reproduit : Jos Le Doaré

(c) Inventaire général, ADAGP

reproduction soumise à autorisation du titulaire des droits d'exploitation



Le grand hall (autre vue)

IVR53_20052904384NUCB

Auteur de l'illustration : Elise Lauranceau

Auteur du document reproduit : Jos Le Doaré

(c) Inventaire général, ADAGP

reproduction soumise à autorisation du titulaire des droits d'exploitation