

Bretagne, Ille-et-Vilaine
La Mézière

Eglise paroissiale Saint-Martin (La Mézière)

Références du dossier

Numéro de dossier : IA00130841

Date de l'enquête initiale : 1994

Date(s) de rédaction : 1994, 2005

Cadre de l'étude : enquête thématique départementale Inventaire des églises et chapelles d'Ille-et-Vilaine, inventaire préliminaire La Mézière

Degré d'étude : recensé

Désignation

Dénomination : église

Vocable : Saint-Martin

Parties constituantes non étudiées : enclos

Compléments de localisation

Milieu d'implantation : en village

Références cadastrales : 1979, A3, 466

Historique

L'ancienne église saint-Martin de la Mézière a été détruite par un incendie le 28 mai 1866. De l'ancien édifice l'architecte Jacques Mellet ne conserve que la tour octogonale. Cette dernière édifée dans le style du 17^e siècle avait été cependant construite entre 1822 et 1833 sous le rectorat de Jean-Marie Porcher. La nouvelle église est consacrée en 1871. La sculpture du tympan du portail d'entrée est réalisée l'année suivante en 1872 par Charles Goupil.

Période(s) principale(s) : 2^e quart 19^e siècle, 3^e quart 19^e siècle

Dates : 1871 (daté par travaux historiques)

Auteur(s) de l'oeuvre : Aristide Tourneux (architecte, attribution par travaux historiques)

Description

Plan en croix latine, 1 vaisseau, voûte d'ogives, clocher latéral, chevet à pans coupés. Toit à longs pans ; noue ; pignon découvert ; toit en double bâtière ; bulbe polygonal sommé d'un campanile. Technique du décor : sculpture. Représentation : Vierge ; ange. Précision sur la représentation : Support : tympan de la façade est. Modification de l'orientation originelle. Chœur actuellement orienté à l'ouest.

Éléments descriptifs

Matériau(x) du gros-oeuvre, mise en oeuvre et revêtement : granite ; calcaire ; moellon ; pierre de taille ; appareil mixte

Matériau(x) de couverture : ardoise

Plan : plan en croix latine

Étage(s) ou vaisseau(x) : 1 vaisseau

Couvrements : voûte d'ogives

Typologies et état de conservation

Typologies : clocher latéral ; chevet à pans coupés ; style néogothique

Statut, intérêt et protection

Statut de la propriété : propriété de la commune

Références documentaires

Documents d'archive

- A.D. Ile-et-Vilaine. Série O ; 2 O 178/15 : **Eglise ; réparations : délibérations, minutes, correspondance 1864-1936.**

Documents figurés

- **La Mézière (I. & V.). - L'Église**, carte postale, [s.l], [s.d.] (Archives privées).
- **643. La Mézière (I.-&V.) - L'Église et la Place**, carte postale, E. Mary-Rousselière, édit. Rennes, [s.d.] (Archives privées).
- **LA MÉZIERE (I. & V.) - L'Église (côté Ouest)** , carte postale, Photo A. Donias, Rennes, [s.d.] (Archives privées).

Bibliographie

- **A la découverte du canton de Hédé.** Combourg : A.E.H.C.H., 1995.
p. 28-29
- **Le patrimoine des communes d'Ile-et-Vilaine**
Le patrimoine des communes d'Ile-et-Vilaine. Collection : Le patrimoine des communes de France. Paris : Flohic éditions 2000, 2 tomes.
p. 735-736
- **Le département d'Ile-et-Vilaine, Histoire, Archéologie, Monuments.**
BANEAT, Paul. **Le département d'Ile-et-Vilaine, Histoire, Archéologie, Monuments.** Rennes : J. Larcher, 1929.
t. 2, p. 397-398
Région Bretagne (Service de l'Inventaire du patrimoine culturel)
- **Pouillé historique de l'archevêché de Rennes**
GUILLOTIN DE CORSON, Amédée, *Pouillé historique de l'archevêché de Rennes*, Rennes : Fougeray, Paris : René Haton, 1884.
t. 5, p. 212-214
Région Bretagne (Service de l'Inventaire du patrimoine culturel) : USU sur pl. (v)
- **Ile-et-Vilaine. Eglises et Chapelles**
INVENTAIRE GÉNÉRAL DES MONUMENTS ET DES RICHESSES ARTISTIQUES DE LA FRANCE.
Région Bretagne. **Ile-et-Vilaine. Eglises et Chapelles**, par ORAIN Véronique, avec la collaboration de BARBEDOR Isabelle, DUFIEF-MOIREZ Denise, RIOULT Jean-Jacques. Rennes : Association pour l'Inventaire Bretagne, 1996, (Indicateurs du patrimoine).
Région Bretagne (Service de l'Inventaire du patrimoine culturel)

Données complémentaires

Données complémentaires architecture IP35

Données complémentaires architecture IP35 : inventaire préliminaire des communes du département d'Ille-et-Vilaine

HYPOI	sans objet
MURS1	moellon ; granite ; calcaire ; pierre de taille ; appareil mixte
SCLE1	2e quart 19e siècle ; 3e quart 19e siècle
IAUT	nsp
ICHR	typicum
IESP	typicum
ICONTX	structurant
PINTE	Oeuvre étudiée lors de l'enquête thématique préliminaire effectuée en 1994, sur les églises et chapelles d' Ille-et-Vilaine. Une mise à jour des données a été effectuée lors de l'enquête communale.
SEL	étudié

Illustrations



Vue de situation sud
au début du 20e siècle
Repro. Alain Dagorn
IVR53_20053502864NUCB



L'Eglise et la place,
au début du 20e siècle
Repro. Alain Dagorn
IVR53_20053502858NUCB



Vue de l'église, côté ouest,
au début du 20e siècle
Repro. Alain Dagorn
IVR53_20053502866NUCB



Elévation Est : vue générale
Phot. Guy Artur, Phot.
Norbert Lambart
IVR53_19943500881XB



Elévation Nord-Ouest : vue générale
Phot. Guy Artur, Phot.
Norbert Lambart
IVR53_19943500882XB



Elévation Sud-Ouest : vue générale
Phot. Guy Artur, Phot.
Norbert Lambart
IVR53_19943500883XB



Cuve de granite déposée à l'est
Phot. Elise Lauranceau
IVR53_20053521643NUCA



Ancien bénitier (?) déposé à l'est
Phot. Elise Lauranceau
IVR53_20053521644NUCA

Dossiers liés

Dossiers de synthèse :

Les églises et chapelles d'Ille-et-Vilaine (IA00131084)

Architecture religieuse, funéraire ou commémorative sur la commune de La Mézière (IA35040137) Bretagne, Ille-et-Vilaine, La Mézière

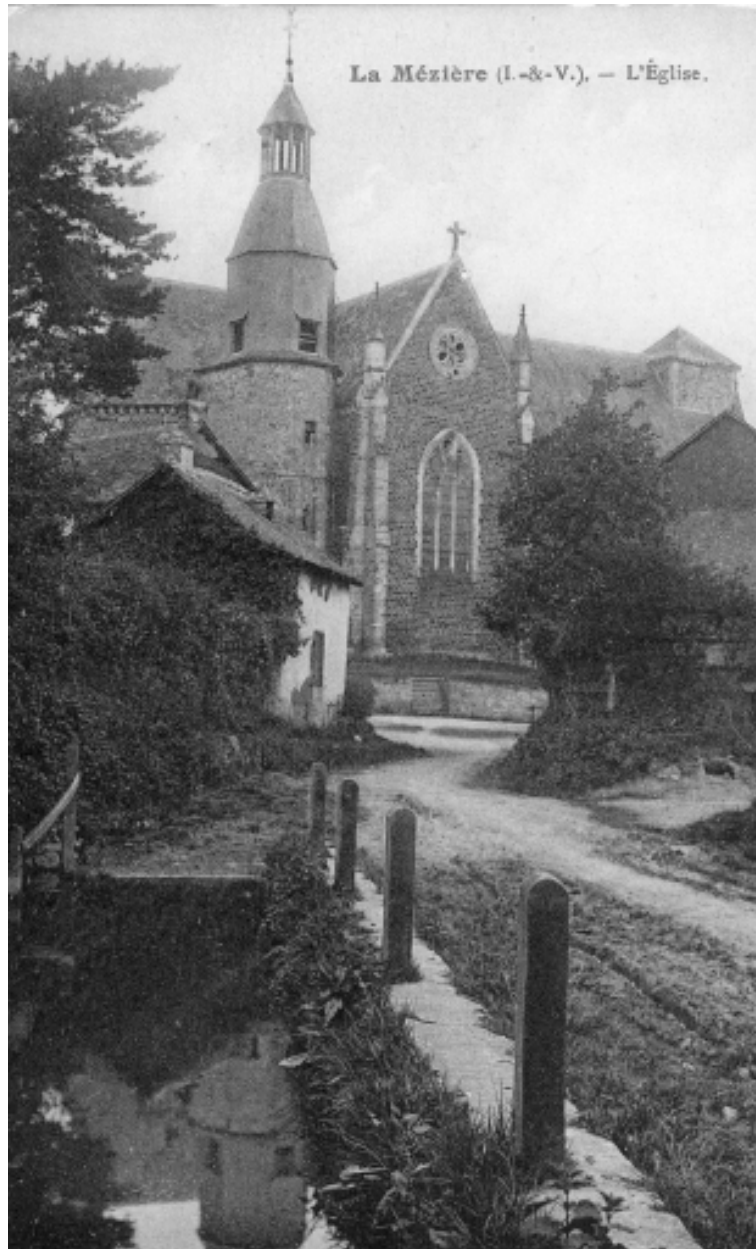
Oeuvre(s) contenue(s) :

Oeuvre(s) en rapport :

Village de La Mézière (IA35040155) Bretagne, Ille-et-Vilaine, La Mézière

Auteur(s) du dossier : Isabelle Barbedor, Véronique Orain

Copyright(s) : (c) Inventaire général



Vue de situation sud au début du 20e siècle

IVR53_20053502864NUCB

Auteur de l'illustration (reproduction) : Alain Dagorn

(c) Inventaire général, ADAGP

reproduction soumise à autorisation du titulaire des droits d'exploitation



L'Eglise et la place, au début du 20e siècle

IVR53_20053502858NUCB

Auteur de l'illustration (reproduction) : Alain Dagorn

(c) Inventaire général, ADAGP

reproduction soumise à autorisation du titulaire des droits d'exploitation



Vue de l'église, côté ouest, au début du 20e siècle

IVR53_20053502866NUCB

Auteur de l'illustration (reproduction) : Alain Dagorn

(c) Inventaire général, ADAGP

reproduction soumise à autorisation du titulaire des droits d'exploitation



Elévation Est : vue générale

IVR53_19943500881XB

Auteur de l'illustration : Guy Artur, Auteur de l'illustration : Norbert Lambart

(c) Inventaire général, ADAGP

reproduction soumise à autorisation du titulaire des droits d'exploitation



Elévation Nord-Ouest : vue générale

IVR53_19943500882XB

Auteur de l'illustration : Guy Artur, Auteur de l'illustration : Norbert Lambart

(c) Inventaire général, ADAGP

reproduction soumise à autorisation du titulaire des droits d'exploitation



Elévation Sud-Ouest : vue générale

IVR53_19943500883XB

Auteur de l'illustration : Guy Artur, Auteur de l'illustration : Norbert Lambart

(c) Inventaire général, ADAGP

reproduction soumise à autorisation du titulaire des droits d'exploitation



Cuve de granite déposée à l'est

IVR53_20053521643NUCA

Auteur de l'illustration : Elise Lauranceau

(c) Inventaire général, ADAGP

reproduction soumise à autorisation du titulaire des droits d'exploitation



Ancien bénitier (?) déposé à l'est

IVR53_20053521644NUCA

Auteur de l'illustration : Elise Lauranceau

(c) Inventaire général, ADAGP

reproduction soumise à autorisation du titulaire des droits d'exploitation