

Bretagne, Finistère
Saint-Martin-des-Champs
Lannuguy

Château de Lannuguy (Saint-Martin-des-Champs)

Références du dossier

Numéro de dossier : IA29002863

Date de l'enquête initiale : 2004

Date(s) de rédaction : 2004

Cadre de l'étude : enquête thématique régionale Inventaire des châteaux du 19e siècle en Bretagne

Degré d'étude : repéré

Désignation

Dénomination : château

Parties constituantes non étudiées : parc, mur de clôture, communs, étang

Compléments de localisation

Milieu d'implantation : isolé

Références cadastrales :

Historique

Château construit dans la 2e moitié du 19e siècle sur le site d'un ancien manoir dont ne subsiste d'un petit corps de logis au sud ; il appartient alors à la famille Hersart de La Villemarqué.

Période(s) principale(s) : 2e moitié 19e siècle

Personne(s) liée(s) à l'histoire de l'oeuvre : Hersart de La Villemarqué (commanditaire, habitant célèbre, attribution par travaux historiques)

Description

Édifice de plan allongé dissymétrique dont le corps de logis principal est augmenté de pavillons et d'une tour circulaire sur l'angle. L'entrée de l'édifice est marquée par deux tourelles en encorbellement et un pavillon surélevé au-dessus du niveau du toit. L'édifice comprend un rez-de-chaussée, un étage carré et un étage de comble. La maçonnerie est en moellon enduit avec encadrements de baies en pierre de taille.

Éléments descriptifs

Matériau(x) du gros-oeuvre, mise en oeuvre et revêtement : granite ; moellon, enduit ; pierre de taille

Matériau(x) de couverture : ardoise

Étage(s) ou vaisseau(x) : rez-de-chaussée, 1 étage carré, étage de comble

Élévations extérieures : élévation ordonnancée

Type(s) de couverture : toit en pavillon ; toit conique ; croupe

Typologies et état de conservation

Typologies : reconstruction. Pittoresque ; romantique

Statut, intérêt et protection

Entre manoir et château, Lannuguy est un édifice original et pittoresque qui ne trouve guère d'équivalent dans la production châtelaine bretonne de la 2e moitié du 19e siècle. Romantique, l'édifice s'inscrit dans un environnement comprenant un parc et des dépendances.

Intérêt de l'œuvre : à signaler, maison d'homme célèbre

Statut de la propriété : propriété privée

Références documentaires

Documents figurés

- **St-Martin-des-Champs. Section A, dite de Pennelé, feuille première.** Plan cadastral, dessin, Deniel géomètre, 28 mai 1833. (A.D. 29 ; série 3 P 312).
- **3357. Environs de MORLAIX - Pont et Château de Lannuguy.** Villard, Quimper (A.D. 35 ; 6 Fi PLOUIGNEAU).
- **1956. Lannuguy, près Morlaix, à M. de Kersauson.** Manoirs et Châteaux de Bretagne, Collection E. Hamonic (A.D. 35 ; 6 Fi PLOUIGNEAU).

Bibliographie

- **Le patrimoine des communes du Finistère**
Le patrimoine des communes du Finistère. Collection : Le patrimoine des communes de France. Paris : Flohic éditions 1998, 2 tomes.
p. 839
- APPRIOU, Daniel, BOZELLEC, Erwan. **Châteaux et manoirs en baie de Morlaix.** [S.l.] : Editions du Bois d'Amour, 2002.
p. 44-45
- LE GUENNEC, Louis. **Morlaix et sa région.** Quimper : Les Amis de Louis Le Guennec, 1979.
p. 54

Annexe 1

20052904400NUCA : Archives départementales du Finistère, 3 P 312.

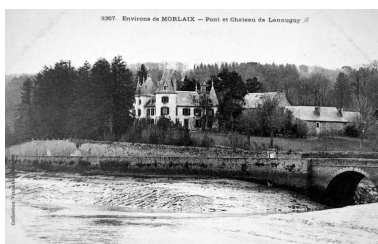
20042905599NUCB : Archives départementales d'Ille-et-Vilaine, 6 Fi Plouigneau.

20042905625NUCB : Archives départementales d'Ille-et-Vilaine, 6 Fi Plouigneau.

Illustrations



Lannuguy sur le cadastre de 1833
Repro. Archives
départementales du Finistère



Vue de situation
Phot. Elise Lauranceau
IVR53_20042905599NUCB



Vue générale
Phot. Elise Lauranceau
IVR53_20042905625NUCB

IVR53_20052904400NUCA

Dossiers liés

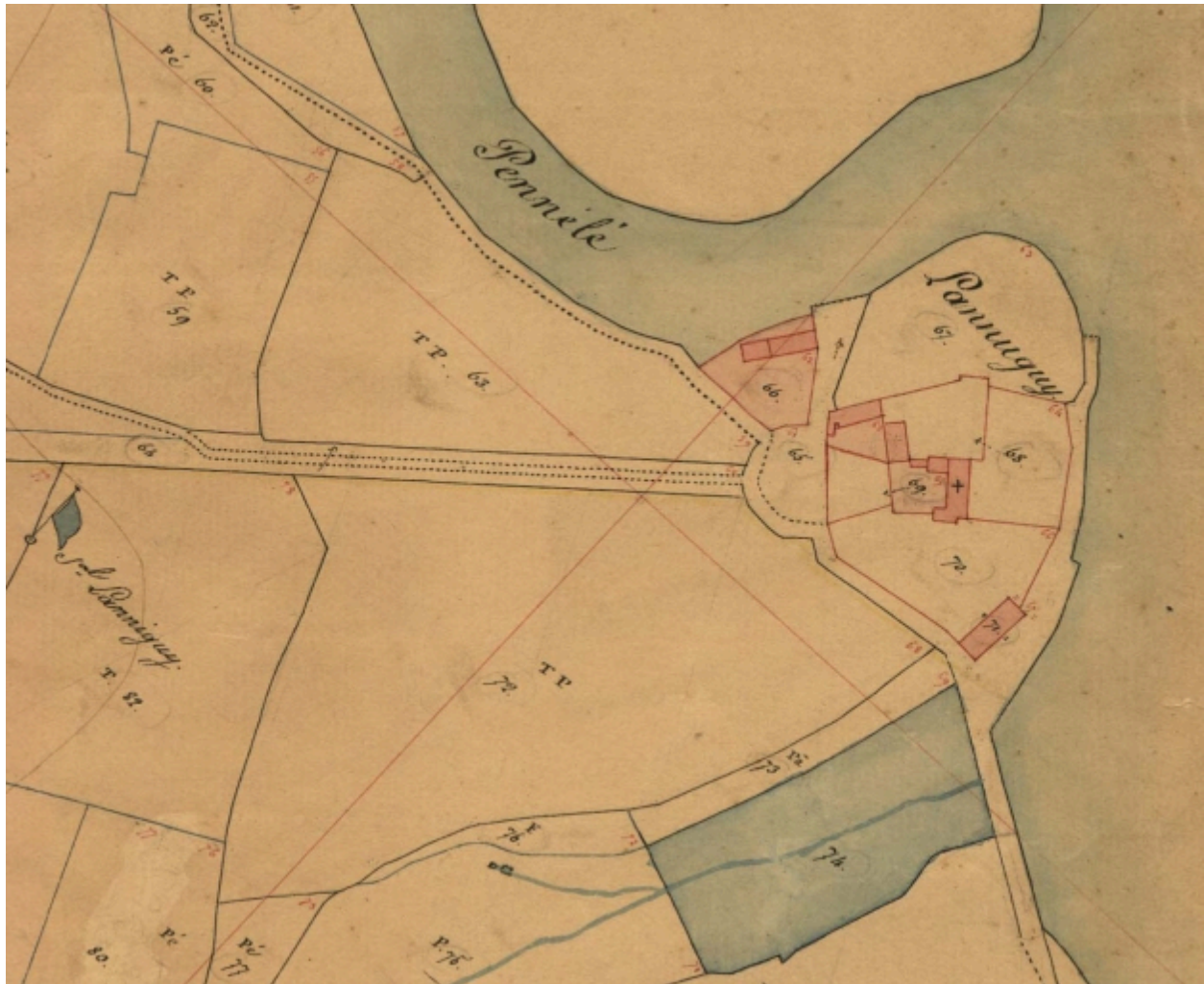
Dossiers de synthèse :

Les châteaux du 19^e siècle en Bretagne (IA35046224)

Oeuvre(s) contenue(s) :

Auteur(s) du dossier : Elise Lauranceau

Copyright(s) : (c) Monuments historiques ; (c) Inventaire général



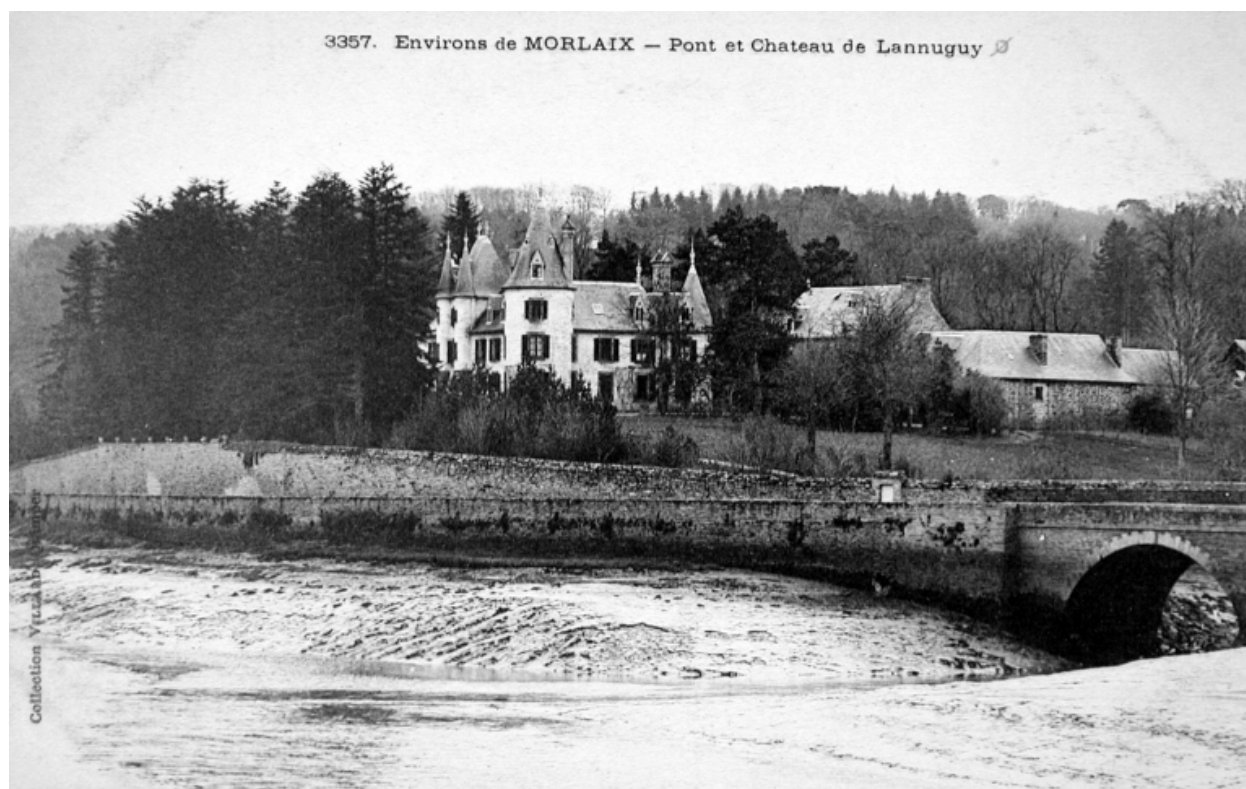
Lannuguy sur le cadastre de 1833

IVR53_20052904400NUCA

Auteur de l'illustration (reproduction) : Archives départementales du Finistère

(c) Conseil général du Finistère

reproduction soumise à autorisation du titulaire des droits d'exploitation



Vue de situation

IVR53_20042905599NUCB

Auteur de l'illustration : Elise Lauranceau

(c) Inventaire général, ADAGP

reproduction soumise à autorisation du titulaire des droits d'exploitation



Vue générale

IVR53_20042905625NUCB

Auteur de l'illustration : Elise Lauranceau

(c) Inventaire général, ADAGP

reproduction soumise à autorisation du titulaire des droits d'exploitation