

Bretagne, Côtes-d'Armor  
Plérin  
le Légué

## Pont dit le Pont Favigo ou le Pont-de-Pierre, le Légué (Saint-Brieuc)

### Références du dossier

Numéro de dossier : IA22013691

Date de l'enquête initiale : 2008

Date(s) de rédaction : 2009, 2025

Cadre de l'étude : inventaire préliminaire Plérin-sur-Mer, enquête thématique régionale Les ports de Bretagne

Degré d'étude : étudié

### Désignation

Dénomination : pont

Précision sur la dénomination : pont routier

Appellation : dit le Pont Favigo, le Pont-de-Pierre

### Compléments de localisation

Milieu d'implantation : en écart ;

Références cadastrales : . Domaine Public Maritime ; 1813, D

### Historique

Il convient d'imaginer un environnement paysager totalement différent d'aujourd'hui lors de la construction du premier pont reliant les deux rives du Gouët au niveau du lieu-dit Port Favigo en 1733. Les berges ne sont pas aménagées, le lit de la rivière n'est pas rectifié. Les chemins d'accès au port engendrent des détours qui sont coûteux pour l'activité économique, le commerce portuaire se situant au Port Favigo mais surtout au lieu-dit Le Légué.

Le projet de construction d'un pont amorce les travaux d'aménagement d'un port dont l'activité est liée à l'arrière-pays de Saint-Brieuc. Sa construction (1731-1733) se fait en lien avec le « chemin neuf » qui dessert le port depuis le centre de la ville. Construit en bois (2 travées sur piles en bois et culées en maçonnerie), des travaux de consolidation sont à réaliser 10 ans plus tard. Détruit lors des inondations de 1773, le pont, désormais dénommé « renversé », n'est remplacé qu'en 1821. Une passerelle de 33 mètres, 9 travées, est cependant construite en 1780 pour pallier l'absence de pont. Maintenu jusqu'en 1827, elle ne permettait que le passage de piétons et de cavaliers.

Le pont construit en 1821 présente un tablier fixe et prend appui sur deux piles en granite. Le choix de son implantation et de son axe est lié aux terre-pleins et aux quais dont les travaux commencent à la même date. De structure fragile, il ne permet pas de répondre à l'augmentation de la circulation entre les deux rives depuis l'amélioration du chemin vicinal n°3 en 1852. La décision de le remplacer est prise par arrêté ministériel le 10 février 1860 validant ainsi le projet des ingénieurs Dujardin et La Tribonnière. Le pont actuel du Légué, usuellement dénommé "le pont-de-pierre", a été construit entre septembre 1860 et décembre 1861.

L'axe des deux « rue du port Favigo » situées à Plérin et à Saint-Brieuc, qui mènent au pont, est le témoin des évolutions du paysage suite aux travaux d'assèchement dû à la canalisation du Gouët.

Le pont délimite le port dans sa partie ouest en ayant coupé toute possibilité de navigation sur le Gouët, ce qui était au 18<sup>e</sup> siècle possible jusqu'au pont du Gouët situé au niveau du moulin de Souzain.

*(Inventaire des patrimoines culturels des ports de Bretagne, Erwana L'Haridon, 2025)*

Au début du 17<sup>e</sup> siècle, aucun ouvrage d'art n'existait au havre du Légué. De 1731 à 1733, un pont en bois, le pont-Favigo, fut construit pour relier les deux rives, il comportait une partie mobile permettant la remontée des navires vers Port-Favigo et Pont de Gouët (fond du port). Au milieu du 19<sup>e</sup> siècle, les liaisons ville-port connurent une sérieuse amélioration en raison de la construction du "Pont-de-Pierre" et du nouveau chemin d'accès rectifiant la route départementale, à l'aide d'une pente adoucie. Le Pont-de-Pierre fut achevé en 1861.

La grande activité déployée sur la rive gauche devait exiger ce trait d'union qui prit le nom de Pont Favigo, en raison du voisinage du manoir appartenant aux riches et puissants armateurs, les Favigo (depuis le 15<sup>ème</sup> siècle). Cette portion du port s'appelait alors Port Favigo, où les cales et appontements privés abritaient leurs bateaux de pêche et de négoce. Le pont de bois comprenait une partie mobile retirée lors du passage des navires remontant jusqu'au Pont-de-Gouët, limite naturelle du port. Il fallut néanmoins le consolider dix années après son achèvement. L'inondation catastrophique de 1773, plus connue sous le nom de "déluge de Châtaudren", emporta les ponts de Gouët et du Légué. A nouveau, on franchissait à gué la rivière, comme avant 1730. Un ouvrage, du type "passerelle", insubmersible, construit un peu en amont, face au manoir Favigo, et destiné aux piétons ou aux cavaliers, devait être utilisé de 1780 à 1827, année de sa démolition.

Le nom de "Pont Renversé" figure sur le plan daté de 1784. Il faut attendre 1815 pour qu'un véritable projet soit dressé par l'ingénieur Treton, envisageant un pont roulant, jugé trop ambitieux et dont l'exécution en modifia l'aspect en 1821. Trois travées supportaient un tablier en bois, fixe, long de 33 mètres, large de 4, 20 mètres avec les trottoirs. Ce n'est qu'en 1861 que le pont sera reconstruit et élargi de 7 mètres pour permettre l'usage d'une chaussée à deux voies, et offrir sa structure actuelle. (*Inventaires des communes littorales, Guy Prigent, 2008*)

Période(s) principale(s) : 3<sup>e</sup> quart 19<sup>e</sup> siècle

Dates : 1861 (daté par travaux historiques)

## Description

Pont composé d'un tablier recouvert de bitume, de trois travées prenant appui sur piles en maçonnerie et culées. Traverse le Gouët, relie les communes de Plérin et Saint-Brieuc. Le pont délimite le port dans sa partie ouest en ayant coupé toute possibilité de navigation sur le Gouët.

## Éléments descriptifs

Matériau(x) du gros-oeuvre, mise en oeuvre et revêtement : granite, moellon ; granite, pierre de taille

## Typologies et état de conservation

État de conservation : bon état

## Décor

Techniques : maçonnerie

## Dimensions

Mesures : l : 26 m

## Statut, intérêt et protection

Le Pont-de-Pierre' mérite d'être signalé comme ouvrage important dans l'histoire du port du Légué.

Intérêt de l'œuvre : à signaler

Statut de la propriété : propriété de la commune

## Références documentaires

### Documents d'archive

- **Notice Port du Légué-Saint-Brieuc**  
M. Pelaud, ingénieur des Ponts et Chaussées. Notice Port du Légué-Saint-Brieuc, in Ports maritimes de la France, tome 3, imprimerie nationale, Paris, 1878  
pp.415-461

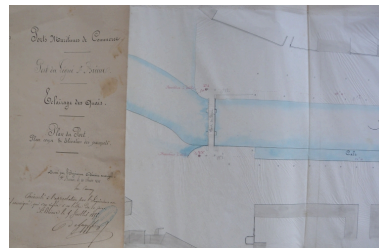
## Illustrations



Gravure : le vieux pont en charpente reliant le quai Lambert au quai d'Aiguillon, 18ème siècle (BM de Rennes)  
Repro. Guy Prigent,  
Phot. Auteur inconnu  
IVR53\_20082212988NUCB



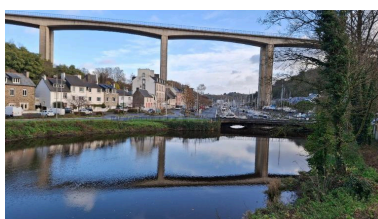
Carte postale, Saint-Brieuc, Le Légué, le pont de pierre et la rivière le Gouët, Artaud et Nozais, Nantes  
Phot. Auteur inconnu (document reproduit), Autr. Artaud et Nozais  
IVR53\_20262210222NUCA



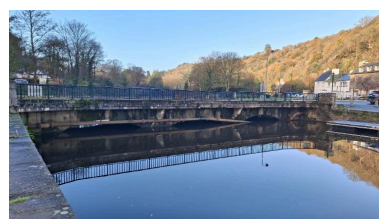
Plan du pont et des quais pour l'installation de réverbères et de parapets, 1855 (AD 22)  
Repro. Guy Prigent, Phot. Degauffy, Autr. Degauffy  
IVR53\_20082213418NUCB



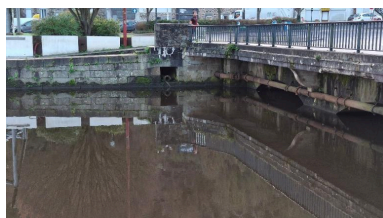
Alignement des maisons quai Chanoine Guinard depuis le pont-de-pierre  
Phot. Bernard Bègne  
IVR53\_20262200265NUCA



Le pont-de-pierre dans son environnement urbain, portuaire et naturel (en amont du Gouët)  
Phot. Erwana L'Haridon  
IVR53\_20262210220NUCA



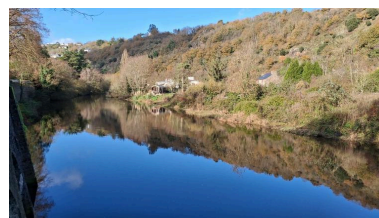
Le pont-de-pierre depuis le port de plaisance  
Phot. Erwana L'Haridon  
IVR53\_20262210218NUCA



Le pont-de-pierre : tablier et culée rive droite  
Phot. Erwana L'Haridon  
IVR53\_20262210219NUCA



Vue générale du pont  
Phot. Guy Prigent  
IVR53\_20082212950NUCA



Les rives du Gouët en amont du pont-de-pierre  
Phot. Erwana L'Haridon  
IVR53\_20262210221NUCA

## Dossiers liés

### Oeuvre(s) contenue(s) :

### Oeuvre(s) en rapport :

Infrastructures portuaires, Port du Légué, rive gauche (Plérin-sur-Mer) (IA22013687) Bretagne, Côtes-d'Armor, Plérin  
Le site portuaire de Saint-Brieuc-Le Légué (Saint-Brieuc, Plérin) TRAVAIL EN COURS (IA22133762) Bretagne, Côtes-d'Armor, Saint-Brieuc, Le Légué

Auteur(s) du dossier : Guy Prigent , Erwana L'Haridon

Copyright(s) : (c) Région Bretagne ; (c) Conseil général des Côtes-d'Armor



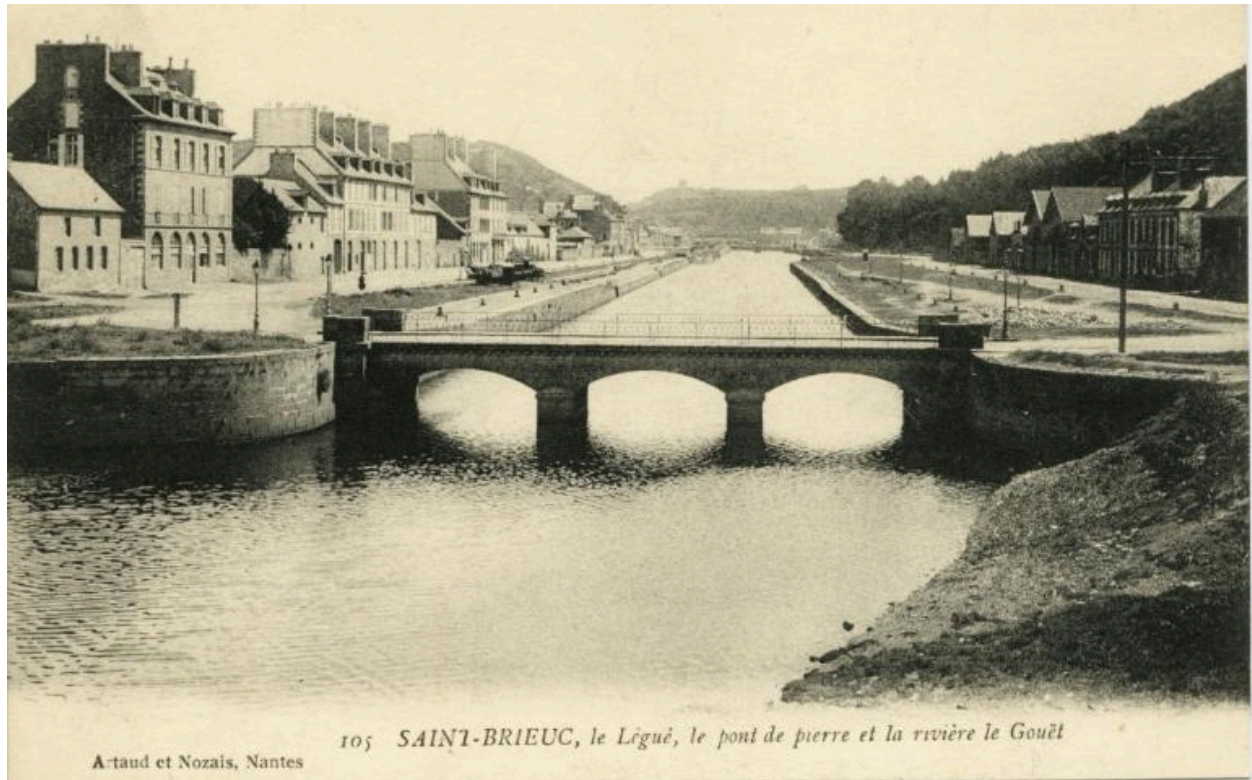
Gravure : le vieux pont en charpente reliant le quai Lambert au quai d'Aiguillon, 18ème siècle (BM de Rennes)

IVR53\_20082212988NUCB

Auteur de l'illustration (reproduction) : Guy Prigent, Auteur de l'illustration : Auteur inconnu

Technique de relevé : relevé manuel ;

(c) Bibliothèque municipale de Rennes  
reproduction interdite



Carte postale, Saint-Brieuc, Le Légué, le pont de pierre et la rivière le Gouët, Artaud et Nozais, Nantes

Référence du document reproduit :

- **Saint-Brieuc, Le Légué, le pont de pierre et la rivière le Gouët**  
Archives départementales des Côtes-d'Armor, Carte postale, Saint-Brieuc, Le Légué, le pont de pierre et la rivière le Gouët, Artaud et Nozais, Nantes  
Archives départementales des Côtes-d'Armor : 16FI3630

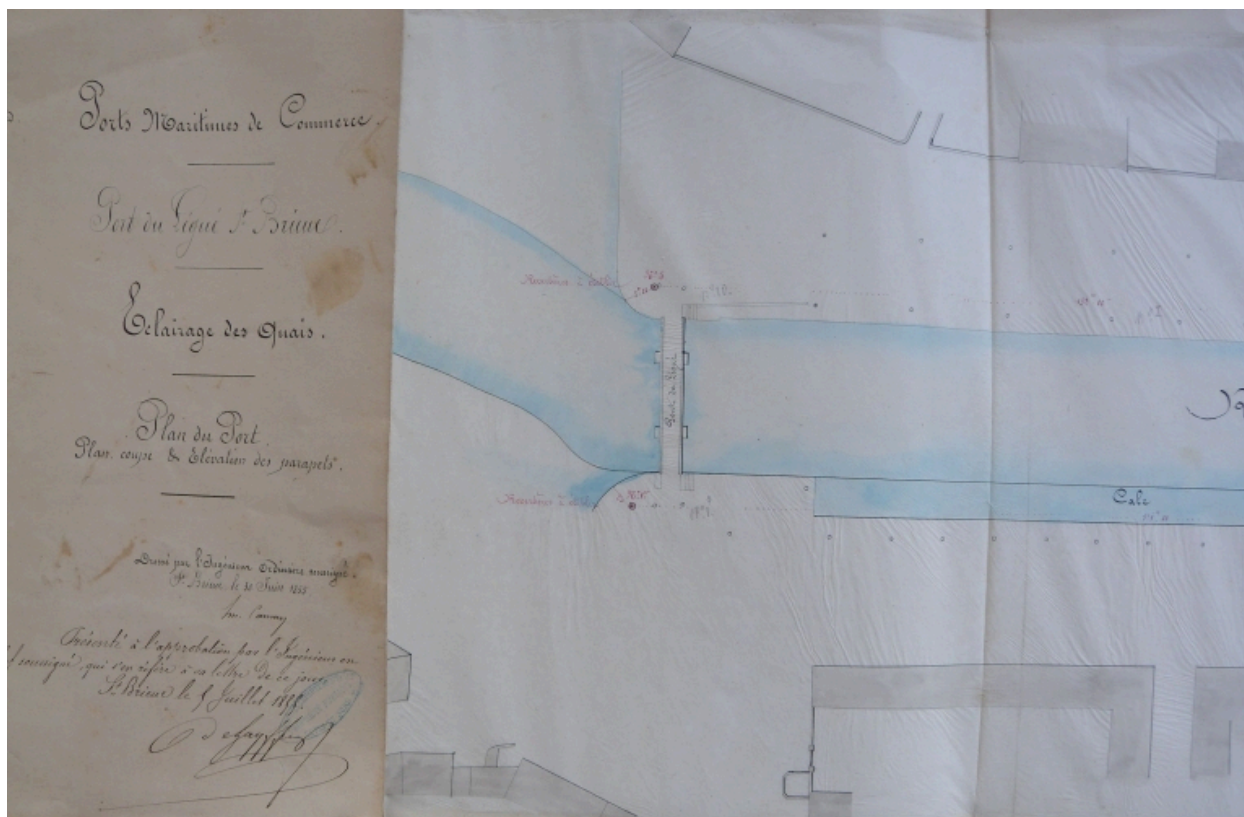
IVR53\_20262210222NUCA

Auteur de l'illustration : Auteur inconnu (document reproduit)

Auteur du document reproduit : Artaud et Nozais

Date de prise de vue : 2026

(c) Archives départementales des Côtes-d'Armor  
reproduction soumise à autorisation du titulaire des droits d'exploitation



Plan du pont et des quais pour l'installation de réverbères et de parapets, 1855 (AD 22)

IVR53\_20082213418NUCB

Auteur de l'illustration (reproduction) : Guy Prigent, Auteur de l'illustration : Degauffy

Auteur du document reproduit : Degauffy

Technique de relevé : relevé manuel ;

(c) Conseil général des Côtes-d'Armor  
reproduction interdite



Alignement des maisons quai Chanoine Guinard depuis le pont-de-pierre

IVR53\_20262200265NUCA

Auteur de l'illustration : Bernard Bègne

Date de prise de vue : 2026

(c) Région Bretagne

reproduction soumise à autorisation du titulaire des droits d'exploitation



Le pont-de-pierre dans son environnement urbain, portuaire et naturel (en amont du Gouët)

IVR53\_20262210220NUCA

Auteur de l'illustration : Erwana L'Haridon

Date de prise de vue : 2026

(c) Région Bretagne

reproduction soumise à autorisation du titulaire des droits d'exploitation



Le pont-de-pierre depuis le port de plaisance

IVR53\_20262210218NUCA

Auteur de l'illustration : Erwana L'Haridon

Date de prise de vue : 2026

(c) Région Bretagne

reproduction soumise à autorisation du titulaire des droits d'exploitation



Le pont-de-pierre : tablier et culée rive droite

IVR53\_20262210219NUCA

Auteur de l'illustration : Erwana L'Haridon

Date de prise de vue : 2026

(c) Région Bretagne

reproduction soumise à autorisation du titulaire des droits d'exploitation



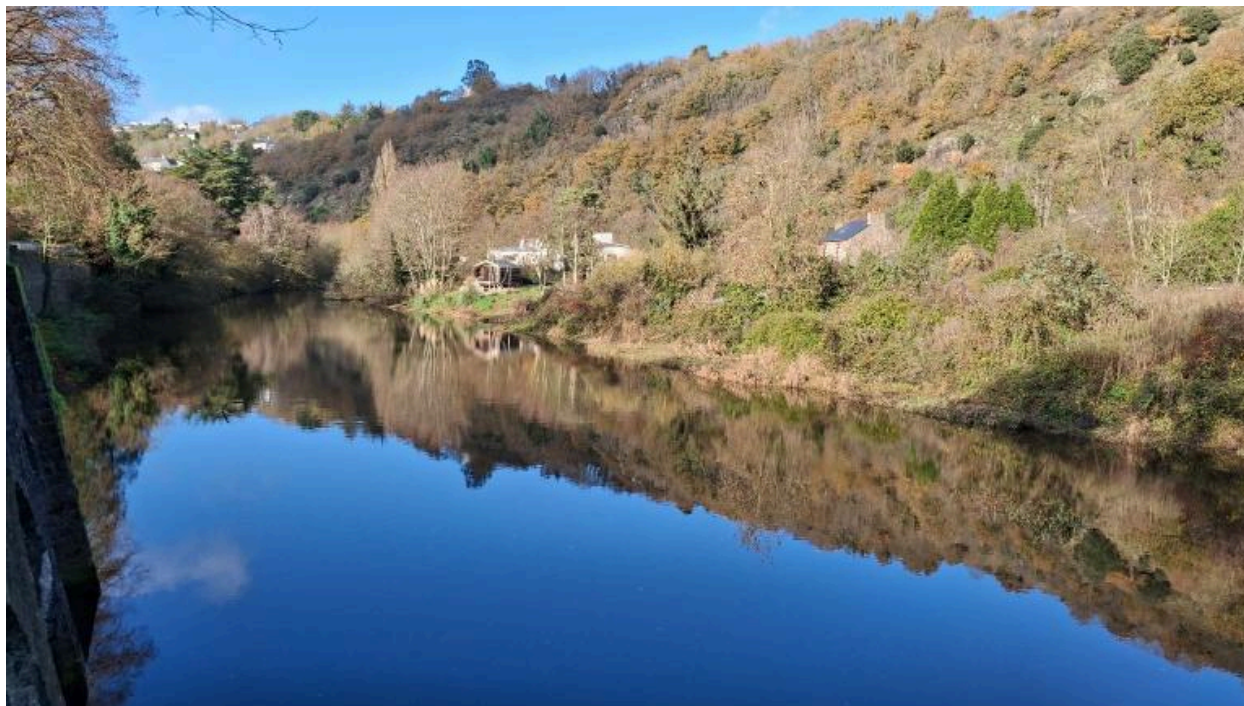
Vue générale du pont

IVR53\_20082212950NUCA

Auteur de l'illustration : Guy Prigent

(c) Conseil général des Côtes-d'Armor

reproduction soumise à autorisation du titulaire des droits d'exploitation



Les rives du Gouët en amont du pont-de-pierre

IVR53\_20262210221NUCA

Auteur de l'illustration : Erwana L'Haridon

Date de prise de vue : 2026

(c) Région Bretagne

reproduction soumise à autorisation du titulaire des droits d'exploitation