

Bretagne, Finistère
Brest
Keroriou

Redoute de Keroriou, Keroriou (Brest)

Références du dossier

Numéro de dossier : IA29004691

Date de l'enquête initiale : 2008

Date(s) de rédaction : 2008, 2026

Cadre de l'étude : enquête thématique régionale Inventaire des fortifications littorales de Bretagne, enquête thématique régionale Inventaire des héritages militaires en Bretagne

Degré d'étude : étudié

Désignation

Dénomination : redoute

Appellation : Fort de Keroriou

Compléments de localisation

Milieu d'implantation : en ville

Références cadastrales :

Historique

La redoute de Keroriou est construite au début des guerres de la Révolution.

Période(s) principale(s) : limite 18e siècle 19e siècle

Description

Redoute de plan carré presque entièrement réalisé en terre.

Éléments descriptifs

Matériau(x) du gros-oeuvre, mise en oeuvre et revêtement : maçonnerie ; terre

Typologies et état de conservation

État de conservation : détruit

Références documentaires

Documents d'archive

- **Plan des lots d'affermage des terrains et des bâtiments militaires de la place de Brest, 1922**
Fi. Documents Figurés. 5Fi. Plans et cartes. Plan, support papier, 1er quart 20e siècle, 1922.
https://archives.mairie-brest.fr/4DCGI/Web_voirLaNotice/34_01/5Fi1019/ILUMP999
Archives municipales et communautaires de Brest : 5Fi01019

Documents figurés

- **Photographie aérienne oblique, 1926**

Fi. Documents Figurés. 1Fi. Photographies : format supérieur à 24x30 cm. Photographie aérienne oblique, 2e quart 20e siècle, 1926.

Archives municipales et communautaires de Brest : 1Fi00076

- **Photographie aérienne oblique, 1926**

Fi. Documents Figurés. 1Fi. Photographies : format supérieur à 24x30 cm. Photographie aérienne oblique, 2e quart 20e siècle, 1926.

Archives municipales et communautaires de Brest : Détail de 1Fi00076

- **Photographie aérienne oblique, 1926**

Fi. Documents Figurés. 1Fi. Photographies : format supérieur à 24x30 cm. Photographie aérienne oblique, 2e quart 20e siècle, 1926.

Archives municipales et communautaires de Brest : 1Fi00077

- **Photographie aérienne oblique, 1926**

Fi. Documents Figurés. 1Fi. Photographies : format supérieur à 24x30 cm. Photographie aérienne oblique, 2e quart 20e siècle, 1926.

Archives municipales et communautaires de Brest : Détail de 1Fi00077

Bibliographie

- **Les fortifications de la rade de Brest : défense d'une ville-arsenal [2011]**

LÉCUILLIER, Guillaume (dir.), BESSELIÈVRE, Jean-Yves, BOULAIRE, Alain, CADIOU, Didier, CORVISIER, Christian, JADÉ, Patrick. **Les fortifications de la rade de Brest : défense d'une ville-arsenal**. Rennes : éditions Presses Universitaires de Rennes, collection Cahiers du patrimoine, 2011, n° 94, 388 p. Région Bretagne (Service de l'Inventaire du patrimoine culturel)

Multimedia

- **"Forts disparus et méconnus autour de Brest" [2019]**

Association "1846". "Forts disparus et méconnus autour de Brest". 10 Janvier 2019.

<https://association-1846.over-blog.com/2018/12/forts-disparus-et-meconnus-autour-de-brest.html>

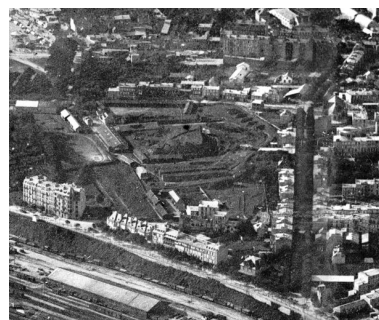
Illustrations



Plan des lots d'affermage des terrains et des bâtiments militaires de la place de Brest, 1922
Repro. Archives municipales et communautaires.
Brest Métropole Océane
IVR53_20082910535NUCA



Vue aérienne oblique de Brest en 1926 : le port, Poullic al Lor, la gare de chemin de fer et la redoute de Keroriou
Repro. Archives municipales et communautaires. Brest Métropole Océane, Autr. Compagnie Aérienne Française (Suresnes)
IVR53_20082909033NUC



Vue aérienne oblique de Brest en 1926 : la redoute de Keroriou
Repro. Archives municipales et communautaires. Brest Métropole Océane, Autr. Compagnie Aérienne Française (Suresnes)
IVR53_20082909034NUC



Vue aérienne oblique de Brest en 1926 : le port de commerce (grand bassin du nord-est ; au centre de la photographie : la jetée de l'est), la gare de chemin de fer et la redoute de Keroriou
Repro. Archives municipales et communautaires. Brest Métropole Océane, Autr. Compagnie Aérienne Française (Suresnes)
IVR53_20082909035NUC



Vue aérienne oblique de Brest en 1926 : la redoute de Keroriou
Repro. Archives municipales et communautaires. Brest Métropole Océane, Autr. Compagnie Aérienne Française (Suresnes)
IVR53_20082909036NUC

Dossiers liés

Dossiers de synthèse :

L'architecture militaire (Brest) (IA29004652) Bretagne, Finistère, Brest

Oeuvre(s) contenue(s) :

Oeuvre(s) en rapport :

Ville-port de Brest (IA29001105) Bretagne, Finistère, Brest

Fortifications d'agglomération de Brest (IA29001751) Bretagne, Finistère, Brest

Auteur(s) du dossier : Guillaume Lécueillier

Copyright(s) : (c) Région Bretagne



Plan des lots d'affermage des terrains et des bâtiments militaires de la place de Brest, 1922

Référence du document reproduit :

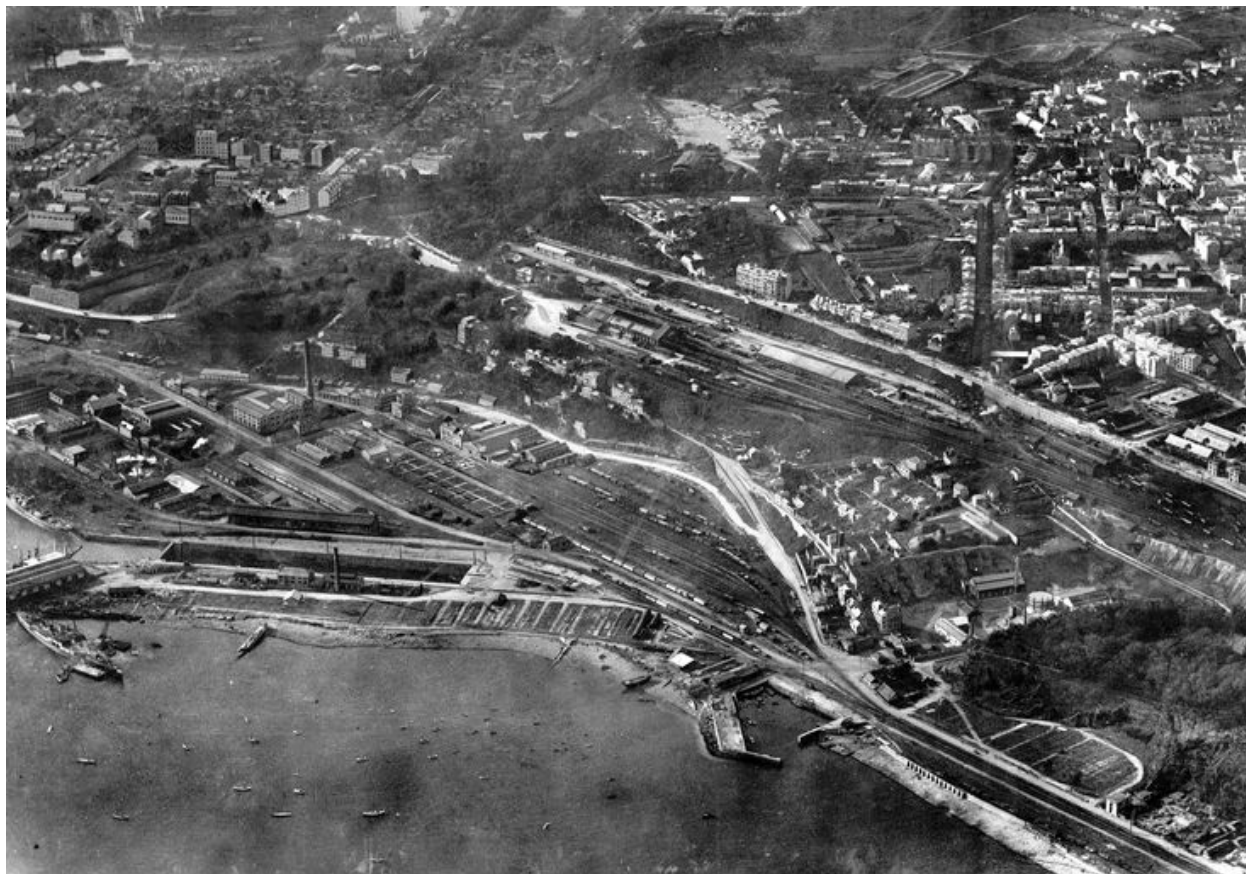
- **Plan des lots d'affermage des terrains et des bâtiments militaires de la place de Brest, 1922**
Fi. Documents Figurés. 5Fi. Plans et cartes. Plan, support papier, 1er quart 20e siècle, 1922.
https://archives.mairie-brest.fr/4DCGI/Web_voirLaNotice/34_01/5Fi1019/ILUMP999
Archives municipales et communautaires de Brest : 5Fi01019

IVR53_20082910535NUCA

Auteur de l'illustration (reproduction) : Archives municipales et communautaires. Brest Métropole Océane
Technique de relevé : relevé manuel ;

(c) Brest Métropole Océane

reproduction soumise à autorisation du titulaire des droits d'exploitation



Vue aérienne oblique de Brest en 1926 : le port, Poullic al Lor, la gare de chemin de fer et la redoute de Keroriou

Référence du document reproduit :

- **Photographie aérienne oblique, 1926**
Fi. Documents Figurés. 1Fi. Photographies : format supérieur à 24x30 cm. Photographie aérienne oblique, 2e quart 20e siècle, 1926.
Archives municipales et communautaires de Brest : 1Fi00076

IVR53_20082909033NUC

Auteur de l'illustration (reproduction) : Archives municipales et communautaires. Brest Métropole Océane

Auteur du document reproduit : Compagnie Aérienne Française (Suresnes)

Date de prise de vue : 1926

(c) Brest Métropole Océane

reproduction soumise à autorisation du titulaire des droits d'exploitation



Vue aérienne oblique de Brest en 1926 : la redoute de Keroriou

Référence du document reproduit :

- **Photographie aérienne oblique, 1926**
Fi. Documents Figurés. 1Fi. Photographies : format supérieur à 24x30 cm. Photographie aérienne oblique, 2e quart 20e siècle, 1926.
Archives municipales et communautaires de Brest : Détail de 1Fi00076

IVR53_20082909034NUC

Auteur de l'illustration (reproduction) : Archives municipales et communautaires. Brest Métropole Océane

Auteur du document reproduit : Compagnie Aérienne Française (Suresnes)

Date de prise de vue : 1926

(c) Brest Métropole Océane

reproduction soumise à autorisation du titulaire des droits d'exploitation



Vue aérienne oblique de Brest en 1926 : le port de commerce (grand bassin du nord-est ; au centre de la photographie : la jetée de l'est), la gare de chemin de fer et la redoute de Keroriou

Référence du document reproduit :

- **Photographie aérienne oblique, 1926**
Fi. Documents Figurés. 1Fi. Photographies : format supérieur à 24x30 cm. Photographie aérienne oblique, 2e quart 20e siècle, 1926.
Archives municipales et communautaires de Brest : 1Fi00077

IVR53_20082909035NUC

Auteur de l'illustration (reproduction) : Archives municipales et communautaires. Brest Métropole Océane

Auteur du document reproduit : Compagnie Aérienne Française (Suresnes)

Date de prise de vue : 1926

(c) Brest Métropole Océane

reproduction soumise à autorisation du titulaire des droits d'exploitation



Vue aérienne oblique de Brest en 1926 : la redoute de Keroriou

Référence du document reproduit :

- **Photographie aérienne oblique, 1926**
Fi. Documents Figurés. 1Fi. Photographies : format supérieur à 24x30 cm. Photographie aérienne oblique, 2e quart 20e siècle, 1926.
Archives municipales et communautaires de Brest : Détail de 1Fi00077

IVR53_20082909036NUC

Auteur de l'illustration (reproduction) : Archives municipales et communautaires. Brest Métropole Océane

Auteur du document reproduit : Compagnie Aérienne Française (Suresnes)

Date de prise de vue : 1926

(c) Brest Métropole Océane

reproduction soumise à autorisation du titulaire des droits d'exploitation