

Bretagne, Ille-et-Vilaine
Le Rheu
Moigné

Eglise paroissiale Saint-Melaine, Moigné (Le Rheu)

Références du dossier

Numéro de dossier : IA00007824

Date de l'enquête initiale : 1994

Date(s) de rédaction : 1994

Cadre de l'étude : enquête thématique départementale Inventaire des églises et chapelles d'Ille-et-Vilaine

Degré d'étude : étudié

Référence du dossier Monument Historique : PA35090758

Désignation

Dénomination : église paroissiale

Vocabulaire : Saint-Melaine

Parties constituantes non étudiées : cimetière, enclos, croix monumentale

Compléments de localisation

anciennement commune de Moigné

Milieu d'implantation : en écart

Références cadastrales : 1985, ZD, 28

Historique

Origine romane, abside et mur nord de la nef du 11e ou 12e siècle. Façade ouest reconstruite au 15e siècle. Chapelle nord actuellement sacristie datée 1434 construite pour Jehan de Brays (blason). Transept ajouté en 1841, construit par Lecroq entrepreneur, sur les plans de Charles Langlois (date et attribution par source). (Barbedor Isabelle et Orain Véronique, 1994)

Origine romane

L'église actuelle remplace un lieu de culte gallo-romain probablement détruit aux 9e ou 10e siècles. Elle aurait été construite dans la première moitié du 11e siècle et constitue, selon Roger Grand, l'une des plus anciennes du diocèse. De l'époque romane ne subsistent que l'abside en cul-de-four percée de trois meurtrières et sur laquelle sont adossées deux contreforts ; et le mur nord de la nef lui-même percé de deux meurtrières. Des briques à rebord gallo-romaines sont également présentes entre les parements de cette dernière façade. Certains ouvrages romans sont aujourd'hui occultés, telles que les feuilles de fougères ornant le mur nord de la nef, identifiées par Amédées Guillotin de Corson au milieu du 19e siècle. Elles sont maintenant recouvertes d'un enduit.

Apports du 15e siècle

Au moment de la mise en place des manoirs, l'église est agrandie et mise au goût du jour afin d'accueillir un nombre grandissant de fidèles. Pour améliorer l'éclairage, de nouvelles baies sont ouvertes. Au 15e siècle, une fenêtre de style gothique flamboyant est ouverte sur le mur droit du chœur. De plus, le mur sud de la nef est déplacé, ce qui explique le décalage avec l'église actuelle. La façade ouest est remaniée et présente une nouvelle porte d'entrée et une nouvelle baie flamboyante. Au 16e un porche, aujourd'hui disparu, est édifié devant la porte ouest. En 1434, Jehan de Brays, seigneur de Moigné, fait construire une sacristie sur l'angle nord-est du chœur, la sacristie Saint-Gilles. Au fil du temps, la chapellenie prend de l'importance jusqu'à devenir le prieuré de Saint-Gilles en Moigné. En 1689, le chapelain fait enregistrer ses armoiries, et au 18e siècle, il assure deux messes par semaine. La famille de Lothodé, seigneurs de Moigné, y possède une tombe armoriée découverte en 1984. Elle commandait l'enfeu, situé sous le parquet du chœur, près de la porte de la sacristie. Les seigneurs de Cherville ont fait de même en apposant leurs armes sur une « litre » extérieure et intérieure en 1682.

Apports du 19e siècle

Au 19e siècle l'augmentation de la population de Moigné induit des transformations importantes. Un nouveau transept est édifié, par l'adjonction de deux chapelles : la chapelle Saint-Nicolas au sud et la chapelle de la Vierge au nord. Le clocher est transporté de la croisée du transept à la façade ouest. L'arc triomphal, auquel sont adossés les autels de Saint-Nicolas et de la Vierge, est détruit pour des questions d'éclaircissement et de salubrité. Pour clore les travaux le recteur fait placer un chemin de croix. (Faivre d'Arcier Coline, 2017)

Période(s) principale(s) : 11e siècle, 12e siècle (?), 15e siècle, 2e quart 19e siècle

Dates : 1434 (daté par source), 1841 (daté par source)

Auteur(s) de l'oeuvre : Charles Langlois (architecte, attribution par source)

Description

Plan en croix latine, nef avec abside en cul de four, lambris de couverture, clocher en façade, chevet arrondi. A noter également un décor de peintures murales avec une croix de consécration sur le mur ouest et des représentations figuratives sur les murs nord et sud. (Barbedor Isabelle et Orain Véronique, 1994)

L'église est orientée et implantée en centre-bourg. Elle est encore entourée de son enclos primitif constitué d'un muret en moellons de schiste. Ce dernier permet la séparation entre l'église et le cimetière, faisant ainsi le tour de l'édifice et l'espace civil. Au 16e siècle le cimetière est agrandi et le pourtour de l'église est dégagé, ce qui permet d'accueillir des processions. (Faivre d'Arcier Coline, 2017)

Éléments descriptifs

Matériau(x) du gros-oeuvre, mise en oeuvre et revêtement : schiste, moellon ; grès ; calcaire, moyen appareil ; moellon ; pierre de taille ; appareil mixte

Matériau(x) de couverture : ardoise

Plan : plan en croix latine

Étage(s) ou vaisseau(x) : 1 vaisseau

Couvrements : lambris de couverture

Type(s) de couverture : toit à longs pans ; flèche polygonale ; noue ; pignon découvert ; croupe ; ruellée

Typologies et état de conservation

Typologies : clocher en façade ; chevet arrondi

État de conservation : restauré

Décor

Techniques : vitrail, sculpture, peinture (étudié)

Représentations : Christ en croix ; armoiries

Précision sur les représentations :

Armes de la famille de Brays.

Statut, intérêt et protection

Intérêt de l'oeuvre : à signaler

Protections : classé MH partiellement, 1990/08/13

Croix, dans le cimetière entourant l'église de Moigné, classé MH le 25 février 1946. Eglise de Moigné : ancienne chapelle saint Gilles, classé MH le 13 août 1990.

Statut de la propriété : propriété de la commune

Références documentaires

Documents d'archive

- **Dossier de pré-inventaire 1975**
Dossier de pré-inventaire, Service de l'inventaire du Patrimoine de Bretagne, 1975
Région Bretagne (Service de l'Inventaire du patrimoine culturel)

Bibliographie

- **Le Rheu, chronique d'une commune du pays de Rennes**
RENOULT, Michel. **Le Rheu, chronique d'une commune du pays de Rennes**. 1977.

Archives départementales d'Ile-et-Vilaine

- **Le Rheu au pays de Rennes en Bretagne, 1998**
Michel RENOULT, Le Rheu au pays de Rennes en Bretagne, Prégueux, Édition Jean-Pierre BIHR, 1998
Région Bretagne (Service de l'Inventaire du patrimoine culturel)

Liens web

- Lien vers la base Architecture Mérimée (notice Monuments Historiques) : http://www.culture.gouv.fr/public/mistral/merimee_fr?ACTION=CHERCHER&FIELD_98=REF&VALUE_98=PA00090758

Annexe 1

Enquête topographique rédigée en 1986 :

[Lien PDF](#)

Illustrations



Cadastré napoléonien
IVR53_20173505261NUCA



Eglise Saint-Melaine et
cimetière, vue sud-est
Phot. Sylvie Laffiché, Phot.
Marie-Madeleine Tugores
IVR53_19753506153Z



Eglise Saint-Melaine, façade nord
Phot. Sylvie Laffiché, Phot.
Marie-Madeleine Tugores
IVR53_19753506160Z



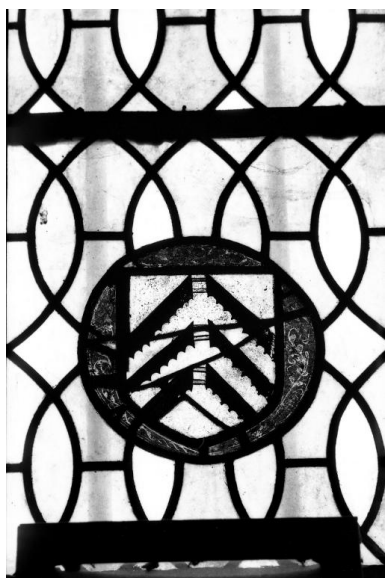
Eglise Saint-Melaine,
baie sud du chœur
Phot. Sylvie Laffiché, Phot.
Marie-Madeleine Tugores
IVR53_19753506154Z



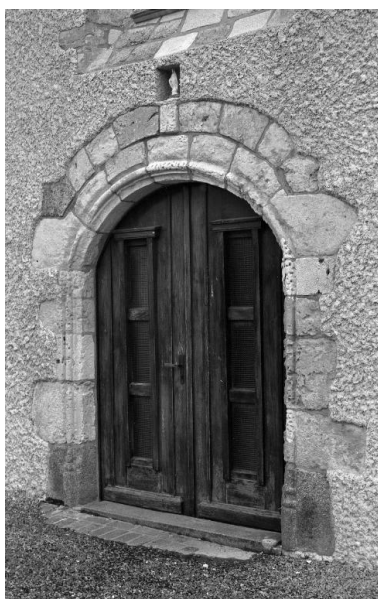
Eglise Saint-Melaine, entrée sud
Phot. Sylvie Laffiché, Phot.
Marie-Madeleine Tugores
IVR53_19753506155Z



Eglise Saint-Melaine, fresque
est de la sacristie Saint-Gilles
Phot. Sylvie Laffiché, Phot.
Marie-Madeleine Tugores
IVR53_19753506180Z



Eglise Saint-Melaine,
détail de la fresque nord
de la sacristie Saint-Gilles
Phot. Sylvie Laffiché, Phot.
Marie-Madeleine Tugores
IVR53_19753506181Z



Eglise Saint-Melaine, entrée sud
Phot. Sylvie Laffiché, Phot.
Marie-Madeleine Tugores
IVR53_19753506159Z



Croix monumentale du
cimetière de Moigné
Phot. Sylvie Laffiché, Phot.
Marie-Madeleine Tugores
IVR53_19753506156Z



Croix monumentale du
cimetière de Moigné, face est
Phot. Sylvie Laffiché, Phot.
Marie-Madeleine Tugores
IVR53_19753506157Z



Statue Saint Nicolas : vue de face.
Phot. Guy Artur, Phot.
Norbert Lambart
IVR53_19893500333X



Vitrail.
Phot. Auteur inconnu
IVR53_19993502479X



Elévation Sud-Est : vue générale
Phot. Guy Artur, Phot.
Norbert Lambart
IVR53_19943500871X



Elévation Sud-Ouest : vue générale
Phot. Guy Artur, Phot.
Norbert Lambart
IVR53_19943500872X



Elévation Nord-Ouest : vue générale
Phot. Guy Artur, Phot.
Norbert Lambart
IVR53_19943500879X



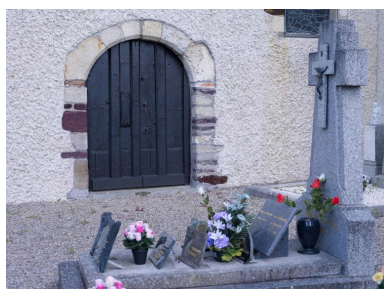
Elévation Ouest
Phot. Guy Artur, Phot.
Norbert Lambart
IVR53_19943500873X



Eglise Saint-Melaine et ancien
presbytère de Moigné, vue nord
Phot. Bernard Bègne
IVR53_20173500273NUCA



Eglise Saint-Melaine et ancien
presbytère de Moigné, vue est
Phot. Bernard Bègne
IVR53_20173500274NUCA



Eglise Saint-Melaine, entrée sud
Phot. Bernard Bègne
IVR53_20173500275NUCA



Eglise Saint-Melaine, vue du
choeur et sacristie Saint-Gilles
Phot. Bernard Bègne
IVR53_20173500276NUCA



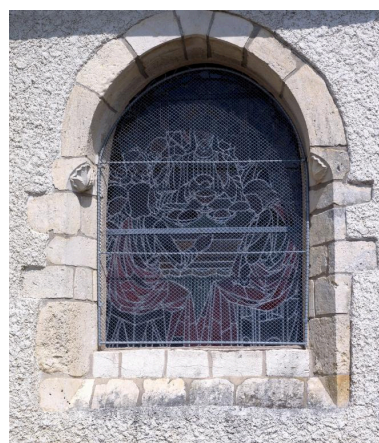
Croix de cimetière
de Moigné, face est
Phot. Bernard Bègne
IVR53_20173500277NUCA



Croix de cimetière de
Moigné, détail face est
Phot. Bernard Bègne
IVR53_20173500278NUCA



Ancien presbytère, vue depuis
le cimetière de Moigné
Phot. Bernard Bègne
IVR53_20173500279NUCA



Eglise Saint-Melaine,
baie sud du chœur
Phot. Bernard Bègne
IVR53_20173500280NUCA



Croix du cimetière de Moigné
et place Saint-Melaine
Phot. Bernard Bègne



Ancien presbytère, façade principale
vue depuis le cimetière de Moigné
Phot. Bernard Bègne
IVR53_20173500282NUCA



Eglise Saint-Melaine, façade nord
Phot. Bernard Bègne
IVR53_20173500283NUCA

IVR53_20173500281NUCA



Eglise Saint-Melaine, vitrail
Phot. Bernard Bègne
IVR53_20173500284NUCA



Eglise Saint-Melaine, vitrail
Phot. Bernard Bègne
IVR53_20173500285NUCA



Eglise Saint-Melaine, vitrail
Phot. Bernard Bègne
IVR53_20173500286NUCA



Eglise Saint-Melaine, vitrail
Phot. Bernard Bègne
IVR53_20173500287NUCA



Eglise Saint-Melaine, vitrail
Phot. Bernard Bègne
IVR53_20173500288NUCA



Eglise Saint-Melaine,
vitrail nord de la sacristie
Phot. Bernard Bègne
IVR53_20173500289NUCA



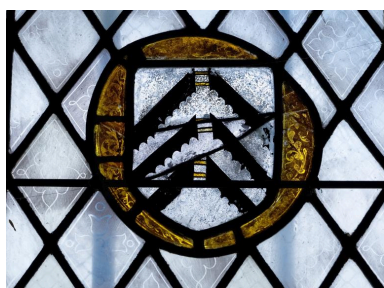
Eglise Saint-Melaine,
vitrail nord de la sacristie
Phot. Bernard Bègne
IVR53_20173500290NUCA



Eglise Saint-Melaine,
vitrail est de la sacristie
Phot. Bernard Bègne
IVR53_20173500291NUCA



Eglise Saint-Melaine,
vitrail est de la sacristie
Phot. Bernard Bègne
IVR53_20173500292NUCA



Eglise Saint-Melaine,
vitrail nord de la sacristie
Phot. Bernard Bègne
IVR53_20173500293NUCA



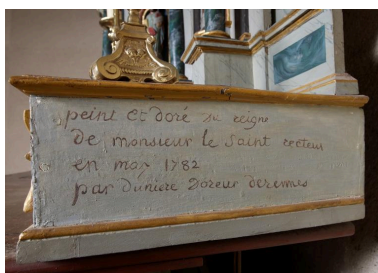
Eglise Saint-Melaine, vue
intérieure du bras nord du transept
Phot. Bernard Bègne
IVR53_20173500294NUCA



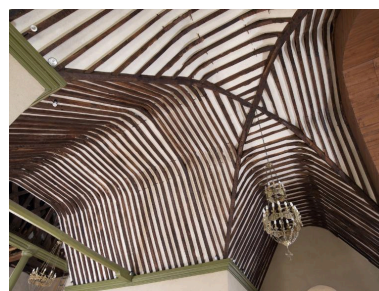
Eglise Saint-Melaine, vue
intérieure du bras sud du transept
Phot. Bernard Bègne
IVR53_20173500295NUCA



Eglise Saint-Melaine, maître-autel
Phot. Bernard Bègne
IVR53_20173500296NUCA



Eglise Saint-Melaine,
détail du maître-autel
Phot. Bernard Bègne
IVR53_20173500297NUCA



Eglise Saint-Melaine, vue
intérieure de la charpente de la
nef et de la croisée du transept
Phot. Bernard Bègne
IVR53_20173500298NUCA



Eglise Saint-Melaine, entrée ouest
Phot. Bernard Bègne
IVR53_20173500299NUCA



Place Saint-Melaine, vue
depuis le cimetière de Moigné
Phot. Bernard Bègne
IVR53_20173500300NUCA



Eglise Saint-Melaine entourée
de son cimetière et place
Saint-Melaine, vue sud-ouest
Phot. Bernard Bègne
IVR53_20173500301NUCA



Eglise Saint-Melaine entourée
de son cimetière, lotissements et
ferme du Plessis, vue nord-ouest
Phot. Bernard Bègne
IVR53_20173500302NUCA



Croix de cimetière de
Moigné, face ouest
Phot. Bernard Bègne
IVR53_20173500303NUCA



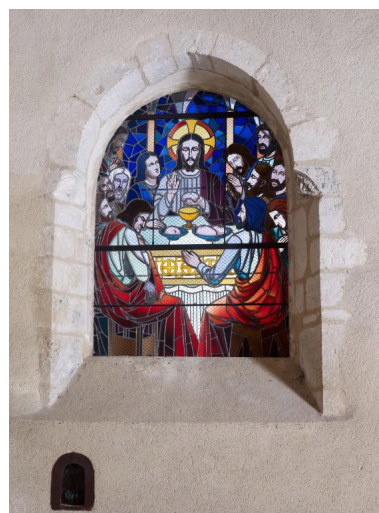
Eglise Saint-Melaine, vue intérieure
de la nef et du bras nord du transept
Phot. Bernard Bègne
IVR53_20173500304NUCA



Eglise Saint-melaine,
vue intérieure de la nef
Phot. Bernard Bègne
IVR53_20173500305NUCA



Eglise Saint-Melaine, vue
intérieure de la nef et du chœur
Phot. Bernard Bègne
IVR53_20173500306NUCA



Eglise Saint-Melaine,
vitrail sud du chœur
Phot. Bernard Bègne
IVR53_20173500307NUCA



Eglise Saint-Melaine,
sacristie Saint-Gilles
Phot. Bernard Bègne
IVR53_20173500308NUCA



Eglise Saint-Melaine, façade
nord de la sacristie Saint-Gilles
Phot. Bernard Bègne
IVR53_20173500309NUCA



Eglise Saint-Melaine, fond baptismal
Phot. Bernard Bègne
IVR53_20173500322NUCA



Eglise Saint-Melaine, vue
intérieure du bras nord du transept



Phot. Bernard Bègne
IVR53_20173500323NUCA



Eglise Saint-Melaine, vue
intérieure de l'élévation nord
de la sacristie Saint-Gilles
Phot. Bernard Bègne
IVR53_20173500326NUCA

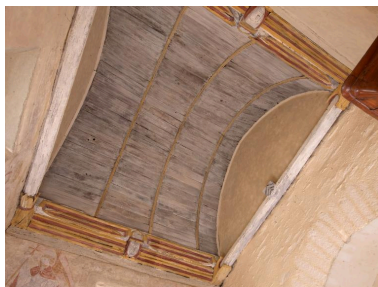


Eglise Saint-Melaine, détail de la
charpente de la sacristie Saint-Gilles
Phot. Bernard Bègne
IVR53_20173500329NUCA



Eglise Saint-Melaine, détail de la
charpente de la sacristie Saint-Gilles
Phot. Bernard Bègne
IVR53_20173500332NUCA

Eglise Saint-Melaine, vue
intérieure de l'élévation est
de la sacristie Saint-Gilles
Phot. Bernard Bègne
IVR53_20173500324NUCA



Eglise Saint-Melaine, vue
intérieure de la charpente
de la sacristie Saint-Gilles
Phot. Bernard Bègne
IVR53_20173500327NUCA



Eglise Saint-Melaine, détail de la
charpente de la sacristie Saint-Gilles
Phot. Bernard Bègne
IVR53_20173500330NUCA

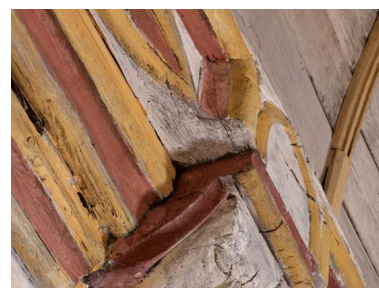


Eglise Saint-Melaine,
détail de la charpente de la
sacristie Saint-Gilles (blason)
Phot. Bernard Bègne
IVR53_20173500333NUCA

Eglise Saint-Melaine, vue
intérieure de l'élévation sud
de la sacristie Saint-Gilles
Phot. Bernard Bègne
IVR53_20173500325NUCA



Eglise Saint-Melaine, vue
intérieure de la charpente
de la sacristie Saint-Gilles
Phot. Bernard Bègne
IVR53_20173500328NUCA



Eglise Saint-Melaine, détail de la
charpente de la sacristie Saint-Gilles
Phot. Bernard Bègne
IVR53_20173500331NUCA



Eglise Saint-Melaine, détail de la
charpente de la sacristie Saint-Giles
Phot. Bernard Bègne

IVR53_20173500334NUCA



Eglise Saint-Melaine, détail de la charpente de la sacristie Saint-Gilles
Phot. Bernard Bègne
IVR53_20173500335NUCA



Eglise Saint-Melaine, détail des fresques de la sacristie Saint-Gilles
Phot. Bernard Bègne
IVR53_20173500336NUCA



Eglise Saint-Melaine, détail des fresques de la sacristie Saint-Gilles
Phot. Bernard Bègne
IVR53_20173500337NUCA



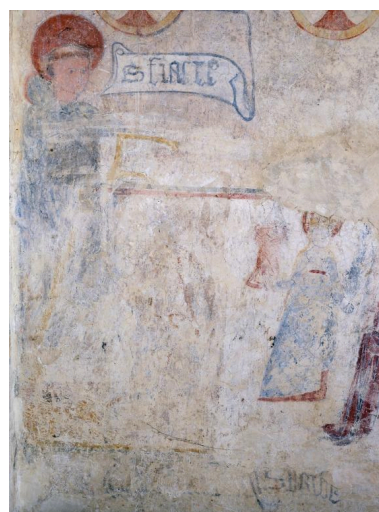
Eglise Saint-Melaine, détail des fresques de la sacristie Saint-Gilles
Phot. Bernard Bègne
IVR53_20173500338NUCA



Eglise Saint-Melaine, détail des fresques de la sacristie Saint-Gilles
Phot. Bernard Bègne
IVR53_20173500339NUCA



Eglise Saint-Melaine, détail des fresques de la sacristie Saint-Gilles
Phot. Bernard Bègne
IVR53_20173500340NUCA



Eglise Saint-Melaine, détail des fresques de la sacristie Saint-Gilles
Phot. Bernard Bègne
IVR53_20173500341NUCA



Eglise Saint-Melaine, détail des fresques de la sacristie Saint-Gilles
Phot. Bernard Bègne
IVR53_20173500342NUCA



Eglise Saint-Melaine, détail des fresques de la sacristie Saint-Gilles
Phot. Bernard Bègne
IVR53_20173500343NUCA



Eglise Saint-Melaine, détail des fresques de la sacristie Saint-Gilles
Phot. Bernard Bègne
IVR53_20173500345NUCA

Eglise Saint-Melaine, détail des fresques de la sacristie Saint-Gilles
Phot. Bernard Bègne
IVR53_20173500344NUCA



Eglise Saint-Melaine, détail des fresques de la sacristie Saint-Gilles
Phot. Bernard Bègne
IVR53_20173500346NUCA



Eglise Saint-Melaine, détail des fresques de la sacristie Saint-Gilles
Phot. Bernard Bègne
IVR53_20173500347NUCA



Eglise Saint-Melaine, détail des fresques de la sacristie Saint-Gilles
Phot. Bernard Bègne
IVR53_20173500349NUCA

Eglise Saint-Melaine, détail des fresques de la sacristie Saint-Gilles
Phot. Bernard Bègne
IVR53_20173500348NUCA



Eglise Saint-Melaine, détail des fresques de la sacristie Saint-Gilles
Phot. Bernard Bègne
IVR53_20173500350NUCA

Dossiers liés

Dossiers de synthèse :

Les églises et chapelles d'Ile-et-Vilaine (IA00131084)

Oeuvre(s) contenue(s) :

Oeuvre(s) en rapport :

Croix monumentale du cimetière de Moigné (Le Rheu) (IA35131046) Bretagne, Ile-et-Vilaine, Le Rheu, Moigné,
7 place Saint-Melaine

Auteur(s) du dossier : Isabelle Barbedor, Véronique Orain

Copyright(s) : (c) Inventaire général ; (c) Conseil général d'Ile-et-Vilaine



Cadastre napoléonien

Référence du document reproduit :

- **Fort des Sept-Îles**

Série C. Administrations provinciales. Intendance de Bretagne et subdélégations ; Etats de Bretagne, commission intermédiaire et commissions spéciales des Etats.

C 1071 : Fort des Sept-Îles, 1739-1742.

C 1072 : Fort des Sept-Îles, 1742-1747.

C 1073 : Fort des Sept-Îles, 1748-1753.

C 1074 : Fort des Sept-Îles, 1753-1756.

C 1075 : Fort des Sept-Îles, 1756-1758.

C 1076 : Fort des Sept-Îles, 1758-1762.

C 1077 : Fort des Sept-Îles, 1762-1769.

C 1078 : Fort des Sept-Îles, 1768-1789.

C 1094 : Invalides, ordonnances du Roi, 1747-1790.

C 1095 : Invalides, 1769-1764.

C 1096 : Invalides, 1765-1786.

C 2552 : Ordonnances imprimées du Roi concernant les Invalides, 1744-1769.

Archives départementales d'Ile-et-Vilaine : Série C

IVR53_20173505261NUCA

(c) Conseil départemental d'Ile-et-Vilaine

reproduction soumise à autorisation du titulaire des droits d'exploitation



Eglise Saint-Melaine et cimetière, vue sud-est

IVR53_19753506153Z

Auteur de l'illustration : Sylvie Laffiché, Auteur de l'illustration : Marie-Madeleine Tugores

Date de prise de vue : 1975

(c) Inventaire général, ADAGP

reproduction soumise à autorisation du titulaire des droits d'exploitation



Eglise Saint-Melaine, façade nord

IVR53_19753506160Z

Auteur de l'illustration : Sylvie Laffiché, Auteur de l'illustration : Marie-Madeleine Tugores

Date de prise de vue : 1975

(c) Inventaire général, ADAGP

reproduction soumise à autorisation du titulaire des droits d'exploitation



Eglise Saint-Melaine, baie sud du choeur

IVR53_19753506154Z

Auteur de l'illustration : Sylvie Laffiché, Auteur de l'illustration : Marie-Madeleine Tugores

Date de prise de vue : 1975

(c) Inventaire général, ADAGP

reproduction soumise à autorisation du titulaire des droits d'exploitation



Eglise Saint-Melaine, entrée sud

IVR53_19753506155Z

Auteur de l'illustration : Sylvie Laffiché, Auteur de l'illustration : Marie-Madeleine Tugores

Date de prise de vue : 1975

(c) Inventaire général, ADAGP

reproduction soumise à autorisation du titulaire des droits d'exploitation



Eglise Saint-Melaine, fresque est de la sacristie Saint-Gilles

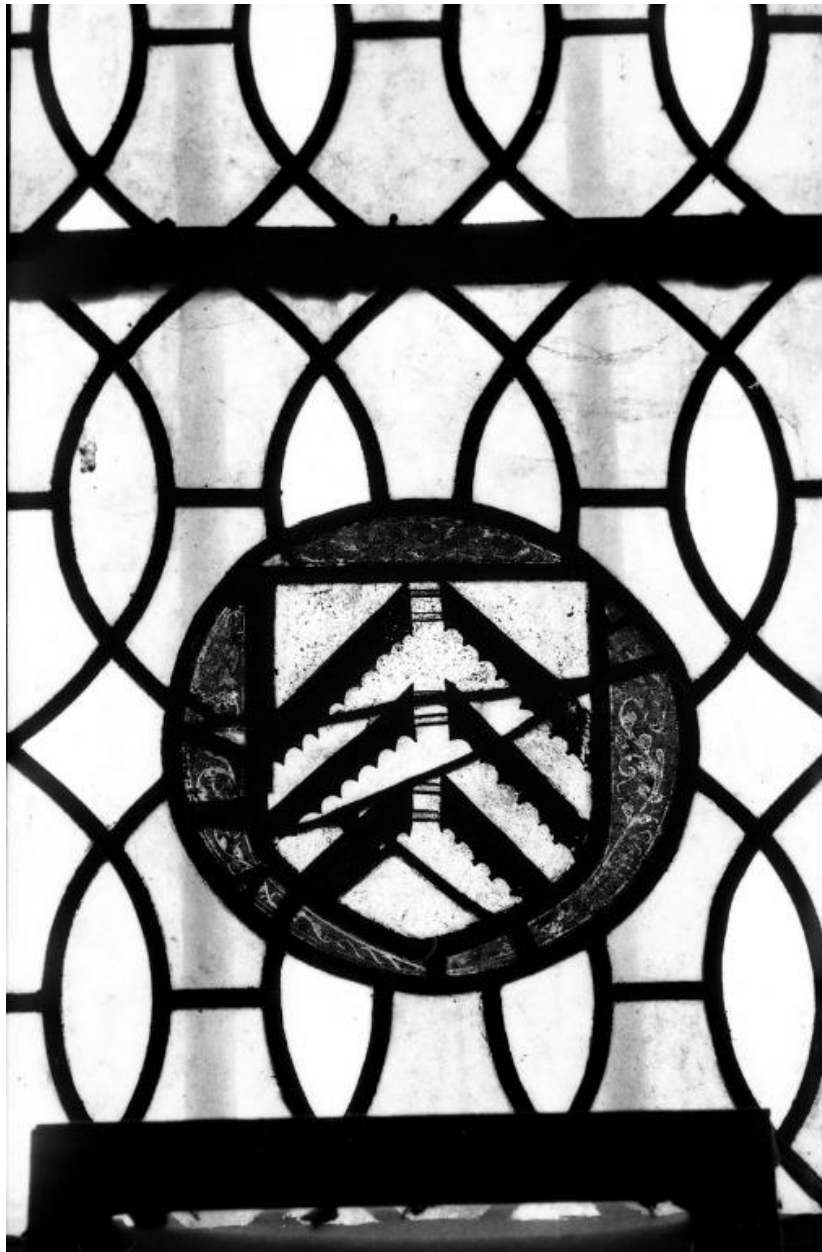
IVR53_19753506180Z

Auteur de l'illustration : Sylvie Laffiché, Auteur de l'illustration : Marie-Madeleine Tugores

Date de prise de vue : 1975

(c) Inventaire général, ADAGP

reproduction soumise à autorisation du titulaire des droits d'exploitation



Eglise Saint-Melaine, détail de la fresque nord de la sacristie Saint-Gilles

IVR53_19753506181Z

Auteur de l'illustration : Sylvie Laffiché, Auteur de l'illustration : Marie-Madeleine Tugores

Date de prise de vue : 1975

(c) Inventaire général, ADAGP

reproduction soumise à autorisation du titulaire des droits d'exploitation



Eglise Saint-Melaine, entrée sud

IVR53_19753506159Z

Auteur de l'illustration : Sylvie Laffiché, Auteur de l'illustration : Marie-Madeleine Tugores

Date de prise de vue : 1975

(c) Inventaire général, ADAGP

reproduction soumise à autorisation du titulaire des droits d'exploitation



Croix monumentale du cimetière de Moigné

IVR53_19753506156Z

Auteur de l'illustration : Sylvie Laffiché, Auteur de l'illustration : Marie-Madeleine Tugores

Date de prise de vue : 1975

(c) Inventaire général, ADAGP

reproduction soumise à autorisation du titulaire des droits d'exploitation



Croix monumentale du cimetière de Moigné, face est

IVR53_19753506157Z

Auteur de l'illustration : Sylvie Laffiché, Auteur de l'illustration : Marie-Madeleine Tugores

Date de prise de vue : 1975

(c) Inventaire général, ADAGP

reproduction soumise à autorisation du titulaire des droits d'exploitation



Statue Saint Nicolas : vue de face.

IVR53_19893500333X

Auteur de l'illustration : Guy Artur, Auteur de l'illustration : Norbert Lambart

Date de prise de vue : 1975

(c) Inventaire général, ADAGP

reproduction soumise à autorisation du titulaire des droits d'exploitation



Vitrail.

IVR53_19993502479X

Auteur de l'illustration : Auteur inconnu

Date de prise de vue : 1975

(c) Inventaire général, ADAGP

reproduction soumise à autorisation du titulaire des droits d'exploitation



Elévation Sud-Est : vue générale

IVR53_19943500871X

Auteur de l'illustration : Guy Artur, Auteur de l'illustration : Norbert Lambart

Date de prise de vue : 1975

(c) Inventaire général, ADAGP

reproduction soumise à autorisation du titulaire des droits d'exploitation



Elévation Sud-Ouest : vue générale

IVR53_19943500872X

Auteur de l'illustration : Guy Artur, Auteur de l'illustration : Norbert Lambart

Date de prise de vue : 1975

(c) Inventaire général, ADAGP

reproduction soumise à autorisation du titulaire des droits d'exploitation



Elévation Nord-Ouest : vue générale

IVR53_19943500879X

Auteur de l'illustration : Guy Artur, Auteur de l'illustration : Norbert Lambart

Date de prise de vue : 1975

(c) Inventaire général, ADAGP

reproduction soumise à autorisation du titulaire des droits d'exploitation



Elévation Ouest

IVR53_19943500873X

Auteur de l'illustration : Guy Artur, Auteur de l'illustration : Norbert Lambart

Date de prise de vue : 1975

(c) Inventaire général, ADAGP

reproduction soumise à autorisation du titulaire des droits d'exploitation



Eglise Saint-Melaine et ancien presbytère de Moigné, vue nord

IVR53_20173500273NUCA

Auteur de l'illustration : Bernard Bègne

Date de prise de vue : 2017

(c) Région Bretagne

reproduction soumise à autorisation du titulaire des droits d'exploitation



Eglise Saint-Melaine et ancien presbytère de Moigné, vue est

IVR53_20173500274NUCA

Auteur de l'illustration : Bernard Bègne

Date de prise de vue : 2017

(c) Région Bretagne

reproduction soumise à autorisation du titulaire des droits d'exploitation



Eglise Saint-Melaine, entrée sud

IVR53_20173500275NUCA

Auteur de l'illustration : Bernard Bègne

Date de prise de vue : 2017

(c) Région Bretagne

reproduction soumise à autorisation du titulaire des droits d'exploitation



Eglise Saint-Melaine, vue du choeur et sacristie Saint-Gilles

IVR53_20173500276NUCA

Auteur de l'illustration : Bernard Bègne

Date de prise de vue : 2017

(c) Région Bretagne

reproduction soumise à autorisation du titulaire des droits d'exploitation



Croix de cimetière de Moigné, face est

IVR53_20173500277NUCA

Auteur de l'illustration : Bernard Bègne

Date de prise de vue : 2017

(c) Région Bretagne

reproduction soumise à autorisation du titulaire des droits d'exploitation



Croix de cimetière de Moigné, détail face est

IVR53_20173500278NUCA

Auteur de l'illustration : Bernard Bègne

Date de prise de vue : 2017

(c) Région Bretagne

reproduction soumise à autorisation du titulaire des droits d'exploitation



Ancien presbytère, vue depuis le cimetière de Moigné

IVR53_20173500279NUCA

Auteur de l'illustration : Bernard Bègne

Date de prise de vue : 2017

(c) Région Bretagne

reproduction soumise à autorisation du titulaire des droits d'exploitation



Eglise Saint-Melaine, baie sud du choeur

IVR53_20173500280NUCA

Auteur de l'illustration : Bernard Bègne

Date de prise de vue : 2017

(c) Région Bretagne

reproduction soumise à autorisation du titulaire des droits d'exploitation



Croix du cimetière de Moigné et place Saint-Melaine

IVR53_20173500281NUCA

Auteur de l'illustration : Bernard Bègne

Date de prise de vue : 2017

(c) Région Bretagne

reproduction soumise à autorisation du titulaire des droits d'exploitation



Ancien presbytère, façade principale vue depuis le cimetière de Moigné

IVR53_20173500282NUCA

Auteur de l'illustration : Bernard Bègne

Date de prise de vue : 2017

(c) Région Bretagne

reproduction soumise à autorisation du titulaire des droits d'exploitation



Eglise Saint-Melaine, façade nord

IVR53_20173500283NUCA

Auteur de l'illustration : Bernard Bègne

Date de prise de vue : 2017

(c) Région Bretagne

reproduction soumise à autorisation du titulaire des droits d'exploitation



Eglise Saint-Melaine, vitrail

IVR53_20173500284NUCA

Auteur de l'illustration : Bernard Bègne

Date de prise de vue : 2017

(c) Région Bretagne

reproduction soumise à autorisation du titulaire des droits d'exploitation



Eglise Saint-Melaine, vitrail

IVR53_20173500285NUCA

Auteur de l'illustration : Bernard Bègne

Date de prise de vue : 2017

(c) Région Bretagne

reproduction soumise à autorisation du titulaire des droits d'exploitation



Eglise Saint-Melaine, vitrail

IVR53_20173500286NUCA

Auteur de l'illustration : Bernard Bègne

Date de prise de vue : 2017

(c) Région Bretagne

reproduction soumise à autorisation du titulaire des droits d'exploitation



Eglise Saint-Melaine, vitrail

IVR53_20173500287NUCA

Auteur de l'illustration : Bernard Bègne

Date de prise de vue : 2017

(c) Région Bretagne

reproduction soumise à autorisation du titulaire des droits d'exploitation



Eglise Saint-Melaine, vitrail

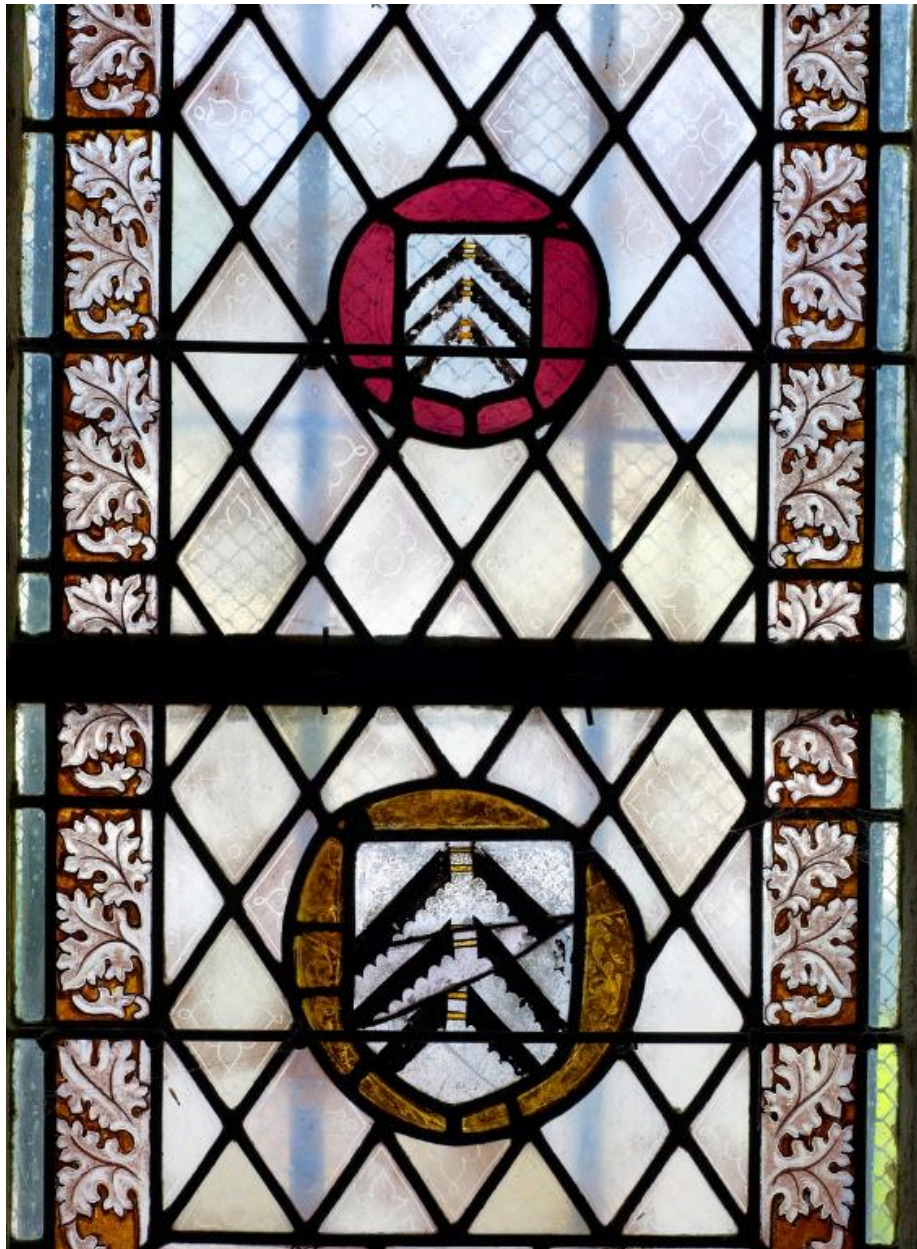
IVR53_20173500288NUCA

Auteur de l'illustration : Bernard Bègne

Date de prise de vue : 2017

(c) Région Bretagne

reproduction soumise à autorisation du titulaire des droits d'exploitation



Eglise Saint-Melaine, vitrail nord de la sacristie

IVR53_20173500289NUCA

Auteur de l'illustration : Bernard Bègne

Date de prise de vue : 2017

(c) Région Bretagne

reproduction soumise à autorisation du titulaire des droits d'exploitation



Eglise Saint-Melaine, vitrail nord de la sacristie

IVR53_20173500290NUCA

Auteur de l'illustration : Bernard Bègne

Date de prise de vue : 2017

(c) Région Bretagne

reproduction soumise à autorisation du titulaire des droits d'exploitation



Eglise Saint-Melaine, vitrail est de la sacristie

IVR53_20173500291NUCA

Auteur de l'illustration : Bernard Bègne

Date de prise de vue : 2017

(c) Région Bretagne

reproduction soumise à autorisation du titulaire des droits d'exploitation



Eglise Saint-Melaine, vitrail est de la sacristie

IVR53_20173500292NUCA

Auteur de l'illustration : Bernard Bègne

Date de prise de vue : 2017

(c) Région Bretagne

reproduction soumise à autorisation du titulaire des droits d'exploitation



Eglise Saint-Melaine, vitrail nord de la sacristie

IVR53_20173500293NUCA

Auteur de l'illustration : Bernard Bègne

Date de prise de vue : 2017

(c) Région Bretagne

reproduction soumise à autorisation du titulaire des droits d'exploitation



Eglise Saint-Melaine, vue intérieure du bras nord du transept

IVR53_20173500294NUCA

Auteur de l'illustration : Bernard Bègne

Date de prise de vue : 2017

(c) Région Bretagne

reproduction soumise à autorisation du titulaire des droits d'exploitation



Eglise Saint-Melaine, vue intérieure du bras sud du transept

IVR53_20173500295NUCA

Auteur de l'illustration : Bernard Bègne

Date de prise de vue : 2017

(c) Région Bretagne

reproduction soumise à autorisation du titulaire des droits d'exploitation



Eglise Saint-Melaine, maître-autel

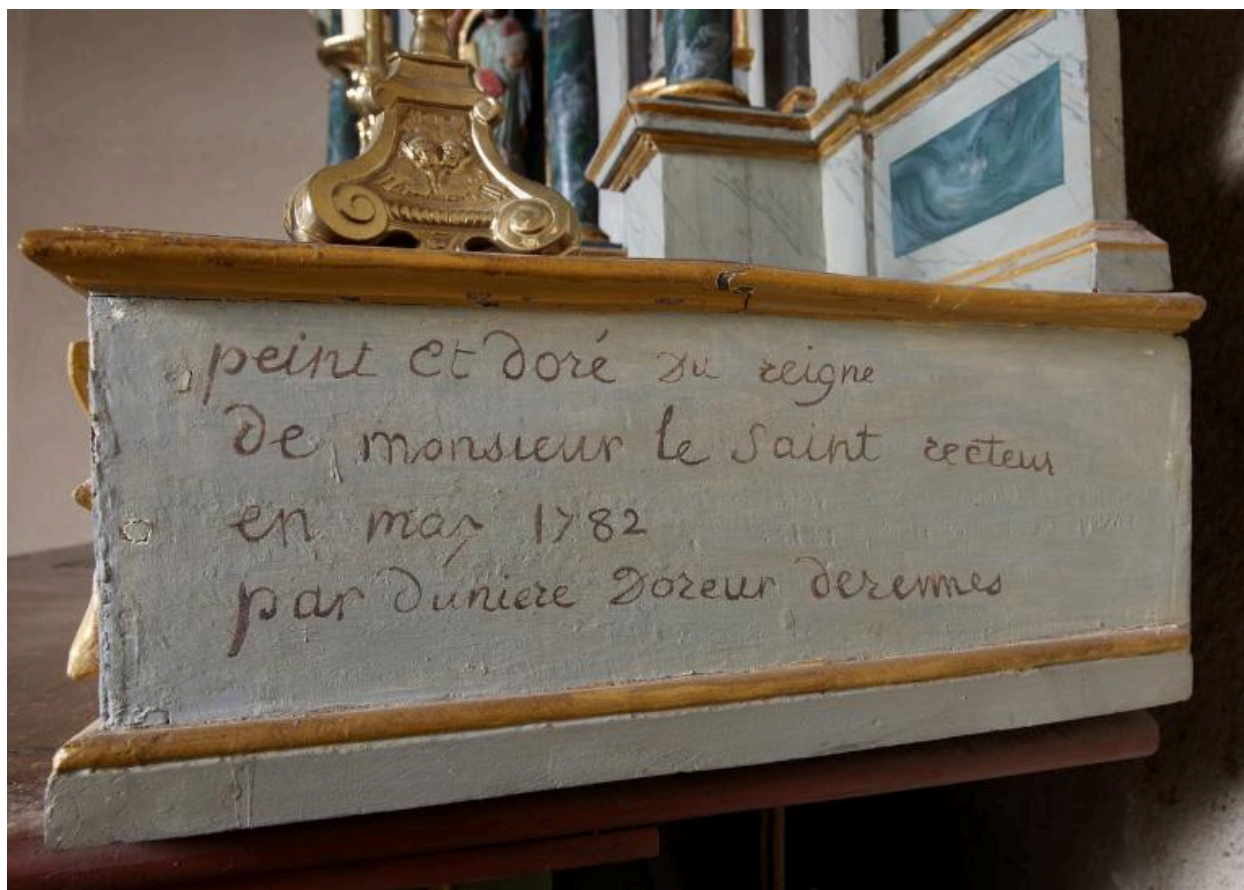
IVR53_20173500296NUCA

Auteur de l'illustration : Bernard Bègne

Date de prise de vue : 2017

(c) Région Bretagne

reproduction soumise à autorisation du titulaire des droits d'exploitation



Eglise Saint-Melaine, détail du maître-autel

IVR53_20173500297NUCA

Auteur de l'illustration : Bernard Bègne

Date de prise de vue : 2017

(c) Région Bretagne

reproduction soumise à autorisation du titulaire des droits d'exploitation



Eglise Saint-Melaine, vue intérieure de la charpente de la nef et de la croisée du transept

IVR53_20173500298NUCA

Auteur de l'illustration : Bernard Bègne

Date de prise de vue : 2017

(c) Région Bretagne

reproduction soumise à autorisation du titulaire des droits d'exploitation



Eglise Saint-Melaine, entrée ouest

IVR53_20173500299NUCA

Auteur de l'illustration : Bernard Bègne

Date de prise de vue : 2017

(c) Région Bretagne

reproduction soumise à autorisation du titulaire des droits d'exploitation



Place Saint-Melaine, vue depuis le cimetière de Moigné

IVR53_20173500300NUCA

Auteur de l'illustration : Bernard Bègne

Date de prise de vue : 2017

(c) Région Bretagne

reproduction soumise à autorisation du titulaire des droits d'exploitation



Eglise Saint-Melaine entourée de son cimetière et place Saint-Melaine, vue sud-ouest

IVR53_20173500301NUCA

Auteur de l'illustration : Bernard Bègne

Date de prise de vue : 2017

(c) Région Bretagne

reproduction soumise à autorisation du titulaire des droits d'exploitation



Eglise Saint-Melaine entourée de son cimetière, lotissements et ferme du Plessis, vue nord-ouest

IVR53_20173500302NUCA

Auteur de l'illustration : Bernard Bègne

Date de prise de vue : 2017

(c) Région Bretagne

reproduction soumise à autorisation du titulaire des droits d'exploitation



Croix de cimetière de Moigné, face ouest

IVR53_20173500303NUCA

Auteur de l'illustration : Bernard Bègne

Date de prise de vue : 2017

(c) Région Bretagne

reproduction soumise à autorisation du titulaire des droits d'exploitation



Eglise Saint-Melaine, vue intérieure de la nef et du bras nord du transept

IVR53_20173500304NUCA

Auteur de l'illustration : Bernard Bègne

Date de prise de vue : 2017

(c) Région Bretagne

reproduction soumise à autorisation du titulaire des droits d'exploitation



Eglise Saint-melaine, vue intérieure de la nef

IVR53_20173500305NUCA

Auteur de l'illustration : Bernard Bègne

Date de prise de vue : 2017

(c) Région Bretagne

reproduction soumise à autorisation du titulaire des droits d'exploitation



Eglise Saint-Melaine, vue intérieure de la nef et du chœur

IVR53_20173500306NUCA

Auteur de l'illustration : Bernard Bègne

Date de prise de vue : 2017

(c) Région Bretagne

reproduction soumise à autorisation du titulaire des droits d'exploitation



Eglise Saint-Melaine, vitrail sud du choeur

IVR53_20173500307NUCA

Auteur de l'illustration : Bernard Bègne

(c) Région Bretagne

reproduction soumise à autorisation du titulaire des droits d'exploitation



Eglise Saint-Melaine, sacristie Saint-Gilles

IVR53_20173500308NUCA

Auteur de l'illustration : Bernard Bègne

Date de prise de vue : 2017

(c) Région Bretagne

reproduction soumise à autorisation du titulaire des droits d'exploitation



Eglise Saint-Melaine, façade nord de la sacristie Saint-Gilles

IVR53_20173500309NUCA

Auteur de l'illustration : Bernard Bègne

Date de prise de vue : 2017

(c) Région Bretagne

reproduction soumise à autorisation du titulaire des droits d'exploitation



Eglise Saint-Melaine, foud baptismaal

IVR53_20173500322NUCA

Auteur de l'illustration : Bernard Bègne

Date de prise de vue : 2017

(c) Région Bretagne

reproduction soumise à autorisation du titulaire des droits d'exploitation



Eglise Saint-Melaine, vue intérieure du bras nord du transept

IVR53_20173500323NUCA

Auteur de l'illustration : Bernard Bègne

Date de prise de vue : 2017

(c) Région Bretagne

reproduction soumise à autorisation du titulaire des droits d'exploitation



Eglise Saint-Melaine, vue intérieure de l'élévation est de la sacristie Saint-Gilles

IVR53_20173500324NUCA

Auteur de l'illustration : Bernard Bègne

Date de prise de vue : 2017

(c) Région Bretagne

reproduction soumise à autorisation du titulaire des droits d'exploitation



Eglise Saint-Melaine, vue intérieure de l'élévation sud de la sacristie Saint-Gilles

IVR53_20173500325NUCA

Auteur de l'illustration : Bernard Bègne

Date de prise de vue : 2017

(c) Région Bretagne

reproduction soumise à autorisation du titulaire des droits d'exploitation



Eglise Saint-Melaine, vue intérieure de l'élévation nord de la sacristie Saint-Gilles

IVR53_20173500326NUCA

Auteur de l'illustration : Bernard Bègne

Date de prise de vue : 2017

(c) Région Bretagne

reproduction soumise à autorisation du titulaire des droits d'exploitation



Eglise Saint-Melaine, vue intérieure de la charpente de la sacristie Saint-Gilles

IVR53_20173500327NUCA

Auteur de l'illustration : Bernard Bègne

Date de prise de vue : 2017

(c) Région Bretagne

reproduction soumise à autorisation du titulaire des droits d'exploitation



Eglise Saint-Melaine, vue intérieure de la charpente de la sacristie Saint-Gilles

IVR53_20173500328NUCA

Auteur de l'illustration : Bernard Bègne

Date de prise de vue : 2017

(c) Région Bretagne

reproduction soumise à autorisation du titulaire des droits d'exploitation



Eglise Saint-Melaine, détail de la charpente de la sacristie Saint-Gilles

IVR53_20173500329NUCA

Auteur de l'illustration : Bernard Bègne

Date de prise de vue : 2017

(c) Région Bretagne

reproduction soumise à autorisation du titulaire des droits d'exploitation



Eglise Saint-Melaine, détail de la charpente de la sacristie Saint-Gilles

IVR53_20173500330NUCA

Auteur de l'illustration : Bernard Bègne

Date de prise de vue : 2017

(c) Région Bretagne

reproduction soumise à autorisation du titulaire des droits d'exploitation



Eglise Saint-Melaine, détail de la charpente de la sacristie Saint-Gilles

IVR53_20173500331NUCA

Auteur de l'illustration : Bernard Bègne

Date de prise de vue : 2017

(c) Région Bretagne

reproduction soumise à autorisation du titulaire des droits d'exploitation



Eglise Saint-Melaine, détail de la charpente de la sacristie Saint-Gilles

IVR53_20173500332NUCA

Auteur de l'illustration : Bernard Bègne

Date de prise de vue : 2017

(c) Région Bretagne

reproduction soumise à autorisation du titulaire des droits d'exploitation



Eglise Saint-Melaine, détail de la charpente de la sacristie Saint-Gilles (blason)

IVR53_20173500333NUCA

Auteur de l'illustration : Bernard Bègne

Date de prise de vue : 2017

(c) Région Bretagne

reproduction soumise à autorisation du titulaire des droits d'exploitation



Eglise Saint-Melaine, détail de la charpente de la sacristie Saint-Giles

IVR53_20173500334NUCA

Auteur de l'illustration : Bernard Bègne

Date de prise de vue : 2017

(c) Région Bretagne

reproduction soumise à autorisation du titulaire des droits d'exploitation



Eglise Saint-Melaine, détail de la charpente de la sacristie Saint-Gilles

IVR53_20173500335NUCA

Auteur de l'illustration : Bernard Bègne

Date de prise de vue : 2017

(c) Région Bretagne

reproduction soumise à autorisation du titulaire des droits d'exploitation



Eglise Saint-Melaine, détail des fresque de la sacristie Saint-Gilles

IVR53_20173500336NUCA

Auteur de l'illustration : Bernard Bègne

Date de prise de vue : 2017

(c) Région Bretagne

reproduction soumise à autorisation du titulaire des droits d'exploitation



Eglise Saint-Melaine, détail des fresques de la sacristie Saint-Gilles

IVR53_20173500337NUCA

Auteur de l'illustration : Bernard Bègne

Date de prise de vue : 2017

(c) Région Bretagne

reproduction soumise à autorisation du titulaire des droits d'exploitation



Eglise Saint-Melaine, détail des fresques de la sacristie Saint-Gilles

IVR53_20173500338NUCA

Auteur de l'illustration : Bernard Bègne

Date de prise de vue : 2017

(c) Région Bretagne

reproduction soumise à autorisation du titulaire des droits d'exploitation



Eglise Saint-Melaine, détail des fresques de la sacristie Saint-Gilles

IVR53_20173500339NUCA

Auteur de l'illustration : Bernard Bègne

Date de prise de vue : 2017

(c) Région Bretagne

reproduction soumise à autorisation du titulaire des droits d'exploitation



Eglise Saint-Melaine, détail des fresques de la sacristie Saint-Gilles

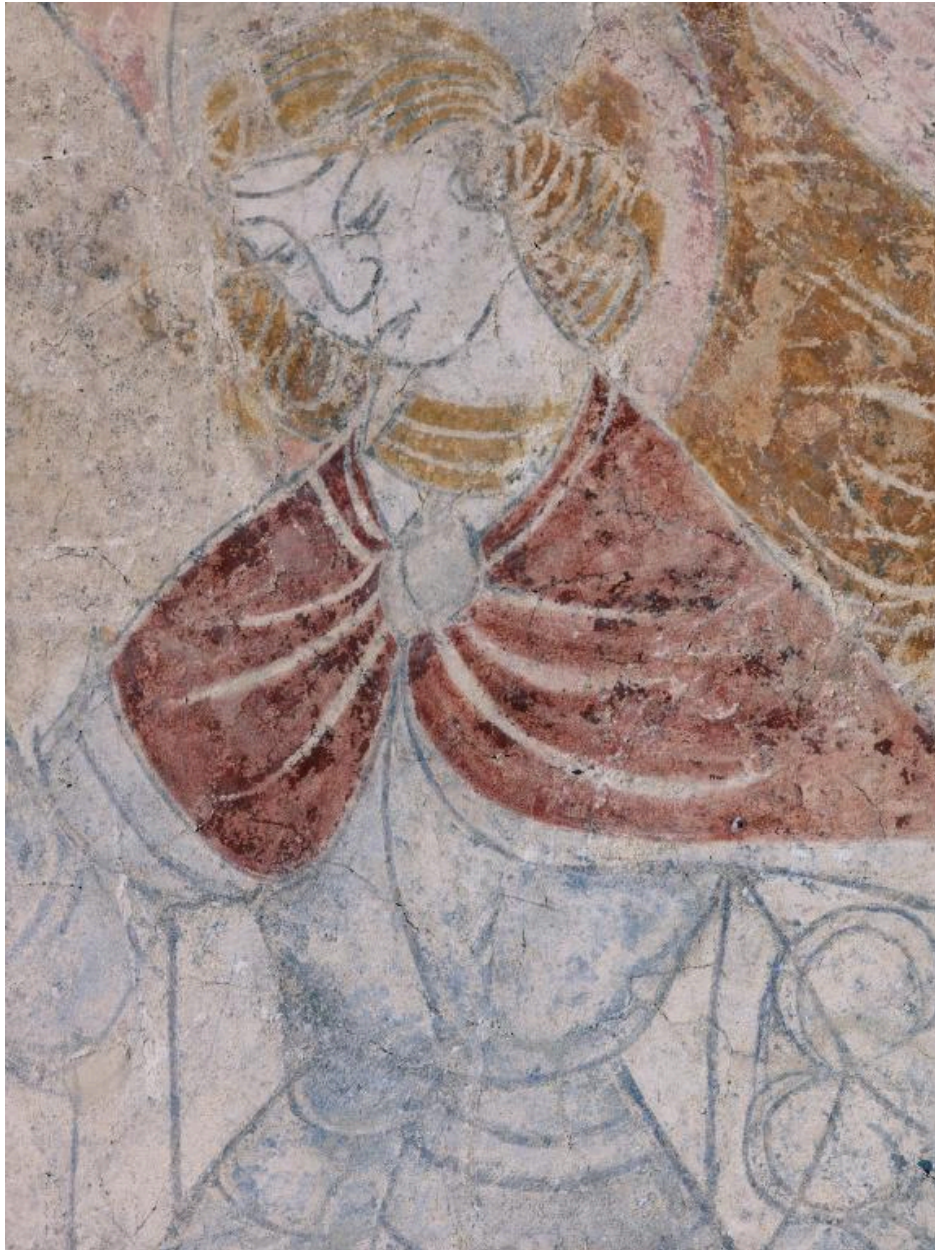
IVR53_20173500340NUCA

Auteur de l'illustration : Bernard Bègne

Date de prise de vue : 2017

(c) Région Bretagne

reproduction soumise à autorisation du titulaire des droits d'exploitation



Eglise Saint-Melaine, détail des fresques de la sacristie Saint-Gilles

IVR53_20173500341NUCA

Auteur de l'illustration : Bernard Bègne

Date de prise de vue : 2017

(c) Région Bretagne

reproduction soumise à autorisation du titulaire des droits d'exploitation



Eglise Saint-Melaine, détail des fresques de la sacristie Saint-Gilles

IVR53_20173500342NUCA

Auteur de l'illustration : Bernard Bègne

Date de prise de vue : 2017

(c) Région Bretagne

reproduction soumise à autorisation du titulaire des droits d'exploitation



Eglise Saint-Melaine, détail des fresques de la sacristie Saint-Gilles

IVR53_20173500343NUCA

Auteur de l'illustration : Bernard Bègne

Date de prise de vue : 2017

(c) Région Bretagne

reproduction soumise à autorisation du titulaire des droits d'exploitation



Eglise Saint-Melaine, détail des fresques de la sacristie Saint-Gilles

IVR53_20173500344NUCA

Auteur de l'illustration : Bernard Bègne

Date de prise de vue : 2017

(c) Région Bretagne

reproduction soumise à autorisation du titulaire des droits d'exploitation



Eglise Saint-Melaine, détail des fresques de la sacristie Saint-Gilles

IVR53_20173500345NUCA

Auteur de l'illustration : Bernard Bègne

Date de prise de vue : 2017

(c) Région Bretagne

reproduction soumise à autorisation du titulaire des droits d'exploitation



Eglise Saint-Melaine, détail des fresques de la sacristie Saint-Gilles

IVR53_20173500346NUCA

Auteur de l'illustration : Bernard Bègne

Date de prise de vue : 2017

(c) Région Bretagne

reproduction soumise à autorisation du titulaire des droits d'exploitation



Eglise Saint-Melaine, détail des fresques de la sacristie Saint-Gilles

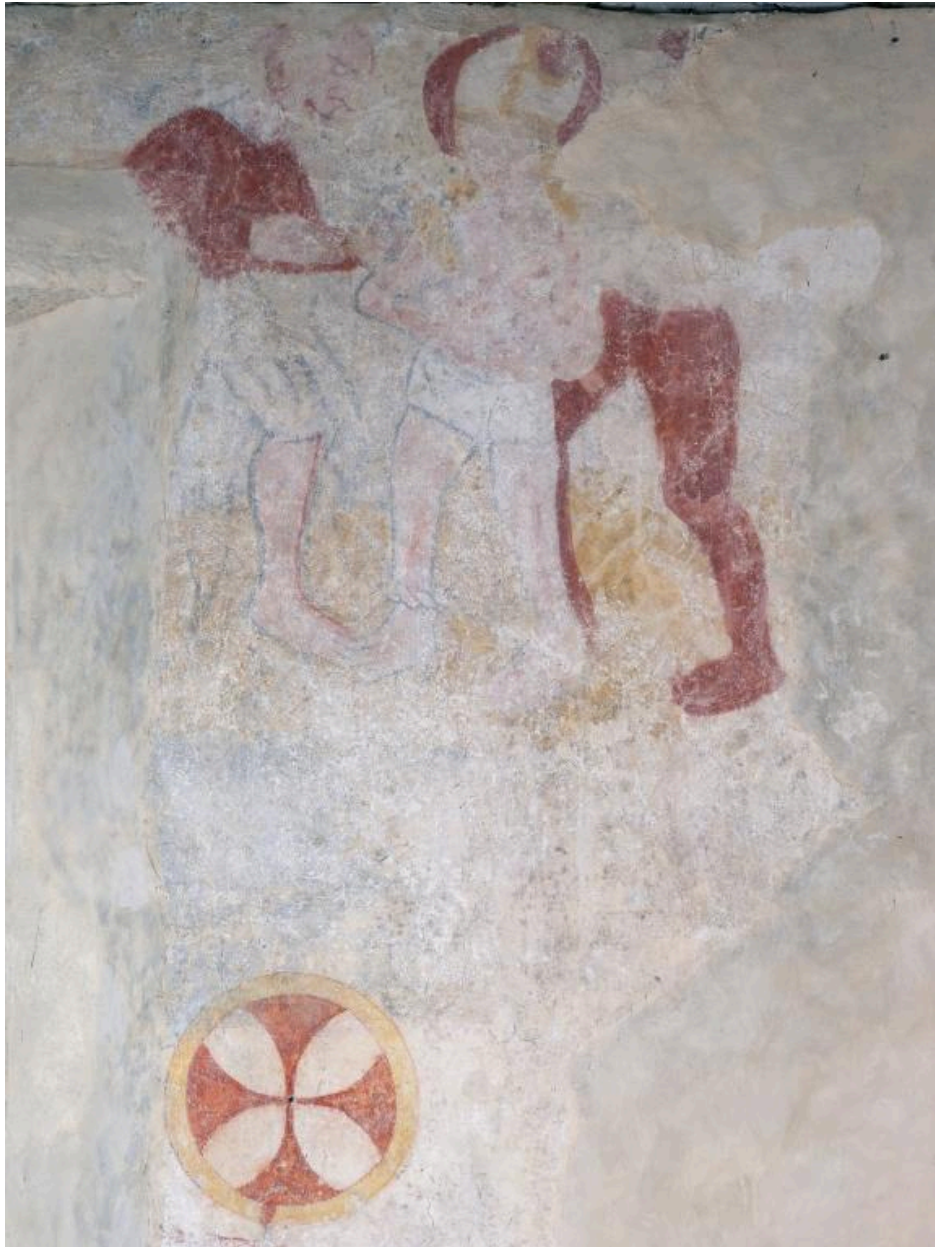
IVR53_20173500347NUCA

Auteur de l'illustration : Bernard Bègne

Date de prise de vue : 2017

(c) Région Bretagne

reproduction soumise à autorisation du titulaire des droits d'exploitation



Eglise Saint-Melaine, détail des fresques de la sacristie Saint-Gilles

IVR53_20173500348NUCA

Auteur de l'illustration : Bernard Bègne

Date de prise de vue : 2017

(c) Région Bretagne

reproduction soumise à autorisation du titulaire des droits d'exploitation



Eglise Saint-Melaine, détail des fresques de la sacristie Saint-Gilles

IVR53_20173500349NUCA

Auteur de l'illustration : Bernard Bègne

Date de prise de vue : 2017

(c) Région Bretagne

reproduction soumise à autorisation du titulaire des droits d'exploitation



Eglise Saint-Melaine, détail des fresques de la sacristie Saint-Gilles

IVR53_20173500350NUCA

Auteur de l'illustration : Bernard Bègne

Date de prise de vue : 2017

(c) Région Bretagne

reproduction soumise à autorisation du titulaire des droits d'exploitation