

Bretagne, Morbihan
Colpo
Corn-er-Houët

Château de Corn-er-Houët (Colpo) (ancienne enquête thématique régionale sur les châteaux du 19e siècle en Bretagne).

Références du dossier

Numéro de dossier : IA56005643

Date de l'enquête initiale : 1986

Date(s) de rédaction : 1986

Cadre de l'étude : inventaire topographique , enquête thématique régionale Inventaire des châteaux du 19e siècle en Bretagne

Degré d'étude : étudié

Désignation

Dénomination : château

Parties constituantes non étudiées : jardin d'hiver, parc, logement

Compléments de localisation

Milieu d'implantation : isolé

Références cadastrales : 1971, A8, 1045

Historique

Edifice construit entre 1858 et 1866 par la princesse Bacciochi, nièce de Napoléon Ier, avec son parc au centre d'un domaine de 525 hectares sur lequel est fondée une exploitation agricole moderne ; partie nord rajoutée à la fin du 19e siècle par la famille de Courcy. Le garde-corps de la terrasse faîtière et le belvédère qui la surmontait ont été supprimés. Transformé en aérium pour enfants puis en maison de repos.

Période(s) principale(s) : 3e quart 19e siècle, 4e quart 19e siècle

Dates : 1857 (daté par travaux historiques)

Personne(s) liée(s) à l'histoire de l'oeuvre : Elisa Bacciochi (commanditaire, attribution par travaux historiques)

Description

Éléments descriptifs

Matériau(x) du gros-oeuvre, mise en oeuvre et revêtement : granite ; brique ; enduit ; appareil mixte ; moellon

Matériau(x) de couverture : ardoise

Étage(s) ou vaisseau(x) : sous-sol, 1 étage carré

Élévations extérieures : élévation ordonnancée

Type(s) de couverture : terrasse ; toit à longs pans ; toit bombé ; toit en pavillon ; croupe ; noue

Escaliers : escalier dans-oeuvre : escalier tournant à retours avec jour

Typologies et état de conservation

Typologies : ex-nihilo. Néoclassique

Décor

Techniques : sculpture

Représentations : armoiries ; ornement animal
Précision sur les représentations :
Armes de la princesse Bacciochi ; aigles.

Statut, intérêt et protection

Intérêt de l'œuvre : à signaler
Statut de la propriété : propriété de l'Etat

Références documentaires

Documents figurés

- **121.- Environs de Vannes.- COLPO. Le Château de Corn-er-Hoët** Collection David, Vannes (A.D. 35, 6 Fi Colpo).
- **1010.- Environs de Vannes.- COLPO. Le Château de Corn-er-Hoët** Collection David, Vannes (A.D. 35, 6 Fi Colpo).

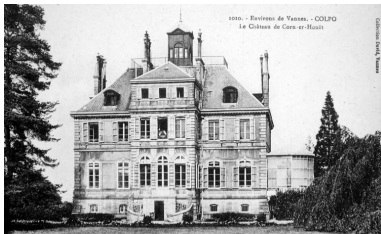
Bibliographie

- **Le patrimoine des communes du Morbihan.**
Le patrimoine des communes du Morbihan. Collection : Le patrimoine des communes de France. Paris : Flohic éditions 1996, 2 tomes.
p. 330
Région Bretagne (Service de l'Inventaire du patrimoine culturel)
- **Dictionnaire des châteaux et manoirs du Morbihan.**
FLOQUET, Charles. **Dictionnaire des châteaux et manoirs du Morbihan.** Mayenne : Yves Floch, éd., 1991.
p. 48
Région Bretagne (Service de l'Inventaire du patrimoine culturel)
- **Châteaux du Morbihan.**
MOSSER, Françoise. **Châteaux du Morbihan.** Paris : Nouvelles Éditions Latines, [s.d.].
p. 7

Annexe 1

20045606281NUCB : Archives départementales d'Ille-et-Vilaine, 6 Fi Colpo.

Illustrations



Vue de la façade sur jardin
au début du 20e siècle
Phot. Elise Lauranceau
IVR53_20045606281NUCB



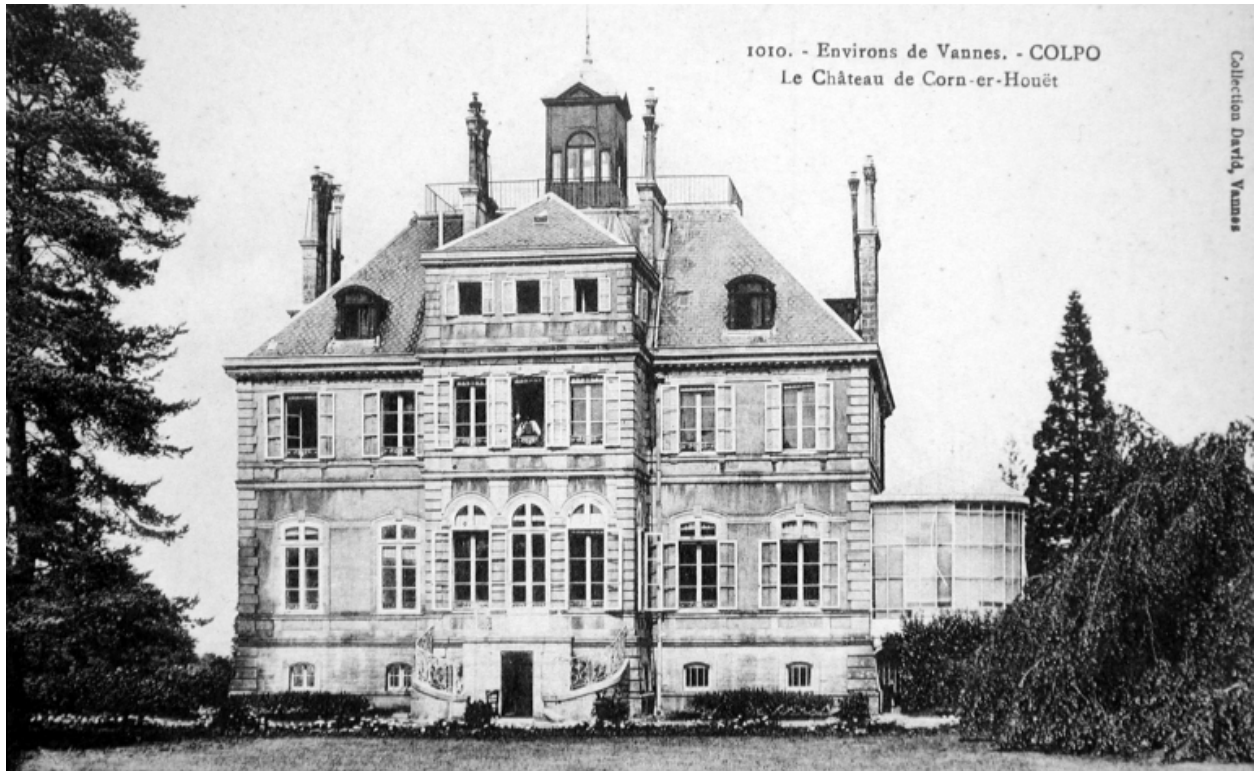
Vue générale est
Phot. Norbert Lambart
IVR53_19815600813X



Vue générale ouest
Phot. Norbert Lambart
IVR53_19815600814X

Auteur(s) du dossier : Elise Lauranceau

Copyright(s) : (c) Inventaire général



Vue de la façade sur jardin au début du 20e siècle

IVR53_20045606281NUCB

Auteur de l'illustration : Elise Lauranceau

(c) Inventaire général, ADAGP

reproduction soumise à autorisation du titulaire des droits d'exploitation



Vue générale est

IVR53_19815600813X

Auteur de l'illustration : Norbert Lambart

(c) Inventaire général, ADAGP

reproduction soumise à autorisation du titulaire des droits d'exploitation



Vue générale ouest

IVR53_19815600814X

Auteur de l'illustration : Norbert Lambart

(c) Inventaire général, ADAGP

reproduction soumise à autorisation du titulaire des droits d'exploitation