

Bretagne, Morbihan
Monteneuf
Grée de Callac (1a)

Château de la Grée de Callac (Monteneuf)

Références du dossier

Numéro de dossier : IA00009169

Date de l'enquête initiale : 1977

Date(s) de rédaction : 1977, 2004

Cadre de l'étude : inventaire topographique , enquête thématique régionale Inventaire des châteaux du 19e siècle en Bretagne

Degré d'étude : étudié

Référence du dossier Monument Historique : PA00091811

Désignation

Dénomination : château

Parties constituantes non étudiées : jardin, miroir d'eau, chapelle, parc, communs

Compléments de localisation

oeuvre située en partie sur la commune Augan

Milieu d'implantation : isolé

Références cadastrales : 1972, AB, 30 A 34

Historique

Edifice limite 19e siècle 20e siècle, construction postérieure au cadastre de 1847.

(Dufief Denise, inventaire topographique, 1977)

Construit pour le comte du Bot de 1892 à 1908, le château de la Grée de Callac est un des derniers grands châteaux reconstruits au 19e siècle. Il est l'oeuvre de l'architecte Frédéric Jobbé-Duval (1846-1929), frère d'un peintre parisien de renom et membre d'une famille de peintres décorateurs actifs à Rennes depuis le milieu du 19e siècle. Bel exemple de réalisation grandiose (parti général, matériaux, décor), en style néo-Renaissance, le château est parfaitement adapté à une vie sociale fondée sur l'apparat. Il s'agit d'un ensemble complet bien conservé : château, parc et jardins, chapelle, écuries, pavillon de chasse, orangerie, porterie.

(Lauranceau Elise, enquête thématique régionale, 2004)

Période(s) principale(s) : 4e quart 19e siècle, 1er quart 20e siècle

Dates : 1892 (daté par travaux historiques), 1908 (daté par travaux historiques)

Auteur(s) de l'oeuvre : Frédéric Jobbé Duval (architecte, attribution par travaux historiques)

Description

Éléments descriptifs

Matériau(x) du gros-oeuvre, mise en oeuvre et revêtement : granite

Matériau(x) de couverture : ardoise

Plan : plan symétrique

Étage(s) ou vaisseau(x) : 1 étage carré, étage de comble

Élévations extérieures : élévation ordonnancée

Type(s) de couverture : toit à longs pans ; toit en pavillon

Typologies et état de conservation

Typologies : reconstruction. Néo-Renaissance

Décor

Techniques : sculpture

Statut, intérêt et protection

Intérêt de l'œuvre : à signaler

Protections : inscrit MH, 1990/12/20

Statut de la propriété : propriété privée

Références documentaires

Bibliographie

- **L'église, l'Etat et les architectes. Rennes 1870-1940**
GUÉNÉ, Hélène, LOYER, François. **L'église, l'Etat et les architectes. Rennes 1870-1940.** Paris : IFA-Norma, 1995, 366 p.
p. 163
IFA (Institut français d'Architecture)
- **Châtelains et châteaux au XIXe siècle dans l'Ouest de la France. In : Arts de l'Ouest. Etudes et documents**
LOYER, François. Châtelains et châteaux au XIXe siècle dans l'Ouest de la France. In : **Arts de l'Ouest. Etudes et documents**, 5, juin 1978.
p. 60

Liens web

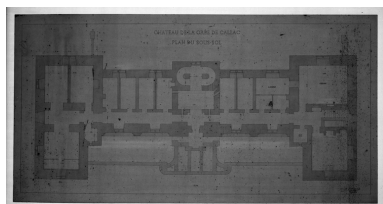
- Lien vers la base Architecture Mérimée (notice Monuments Historiques) : http://www.culture.gouv.fr/public/mistral/merimee_fr?ACTION=CHERCHER&FIELD_98=REF&VALUE_98=PA00091811

Annexe 1

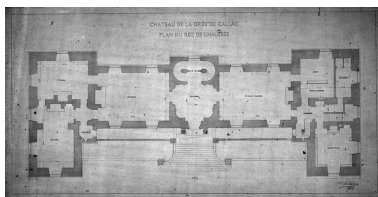
Inventaire topographique sur le canton de Guer, 1977 :

[Lien PDF](#)

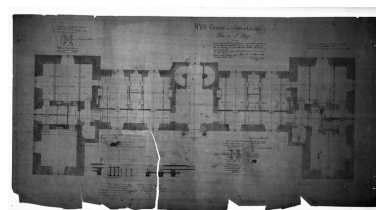
Illustrations



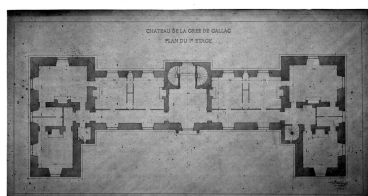
Plan du sous-sol
Repro. Guy Artur,
Phot. Auteur inconnu
IVR53_19875600003P



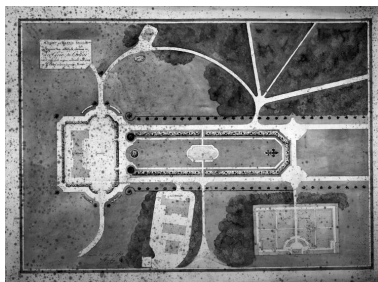
Plan du rez-de-chaussée
Repro. Guy Artur,
Phot. Auteur inconnu
IVR53_19875600002P



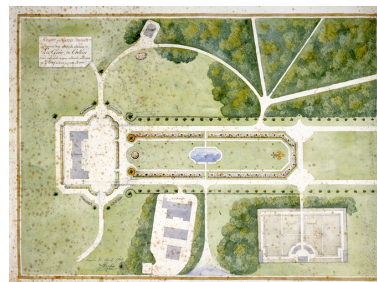
Plan du 1er étage
Repro. Guy Artur,
Phot. Auteur inconnu
IVR53_19875600005P



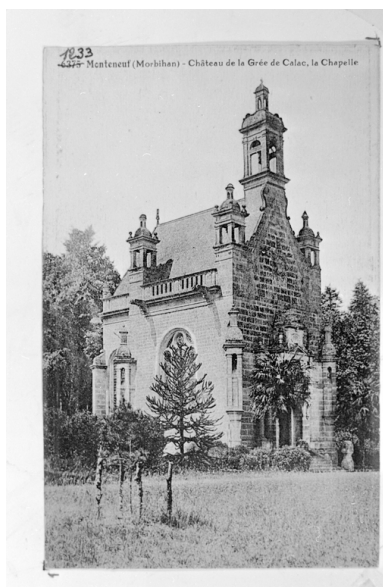
Plan du 1er étage
Repro. Guy Artur,
Phot. Auteur inconnu
IVR53_19875600004P



Projet de jardin français
Repro. Guy Artur,
Phot. Auteur inconnu
IVR53_19875600001P



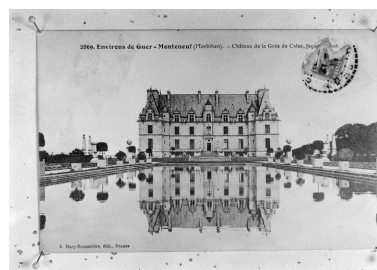
Château de La Grée de Callac :
projet de jardin français.
Repro. Guy Artur,
Repro. Norbert Lambart
IVR53_19875600006VB



Carte postale : La Grée-
de-Callac, la chapelle
(Collection Musée de Bretagne)
Phot. François Dagorn
IVR53_19785601313XB



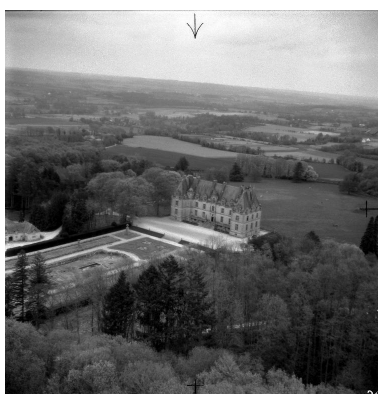
Carte postale : La Grée-de-Callac
(Collection Musée de Bretagne)
Phot. François Dagorn
IVR53_19785601312XB



Carte postale : La Grée-de-Callac,
façade est (Collection Molac)
Phot. François Dagorn
IVR53_19775601110VB



Vue aérienne prise
de l'ouest sud-ouest
Phot. G.A.L.R.E.G.
IVR53_19795600051V



Vue aérienne prise du sud-ouest
Phot. G.A.L.R.E.G.
IVR53_19795600050V



Vue aérienne prise du nord
Phot. G.A.L.R.E.G.
IVR53_19795600049V



Entrée du château (Archives
départementales d'Ille-et-
Vilaine, 6 Fi Monteneuf)
Phot. Elise Lauranceau
IVR53_20045606302NUCB

Dossiers liés

Dossiers de synthèse :

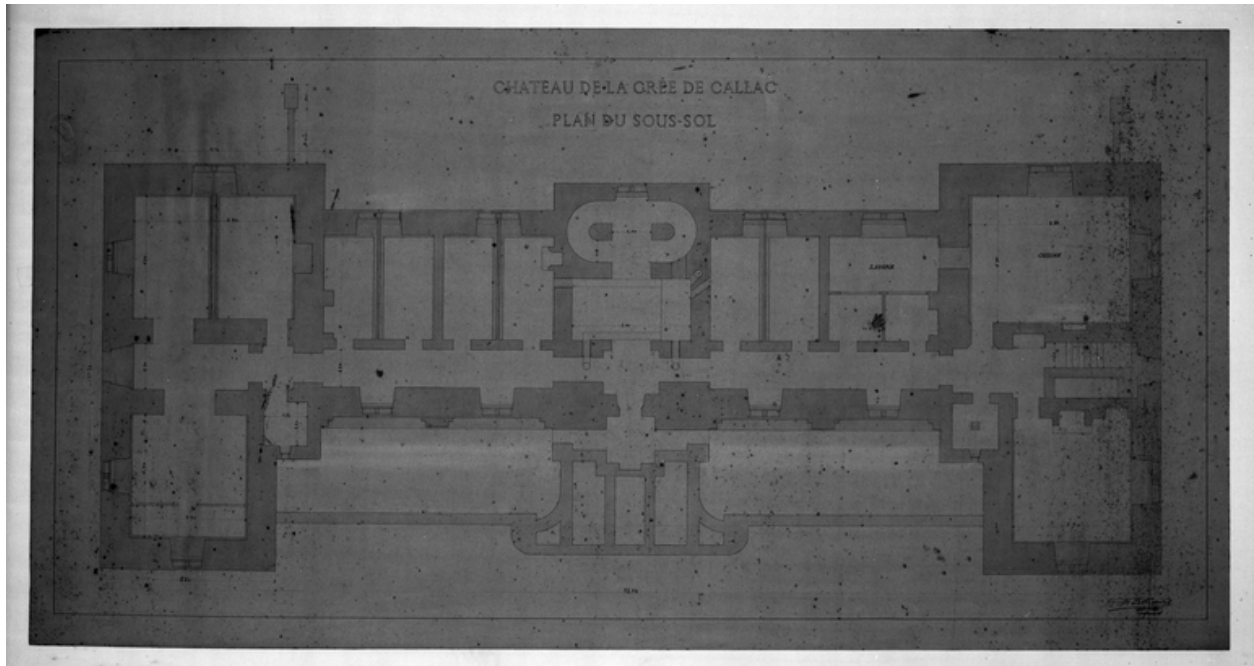
Les châteaux du 19e siècle en Bretagne (IA35046224)

Présentation de la commune de Monteneuf (IA56006468) Bretagne, Morbihan, Monteneuf

Oeuvre(s) contenue(s) :

Auteur(s) du dossier : Denise Dufief, Marie-Madeleine Tugores, Elise Lauranceau

Copyright(s) : (c) Inventaire général



Plan du sous-sol

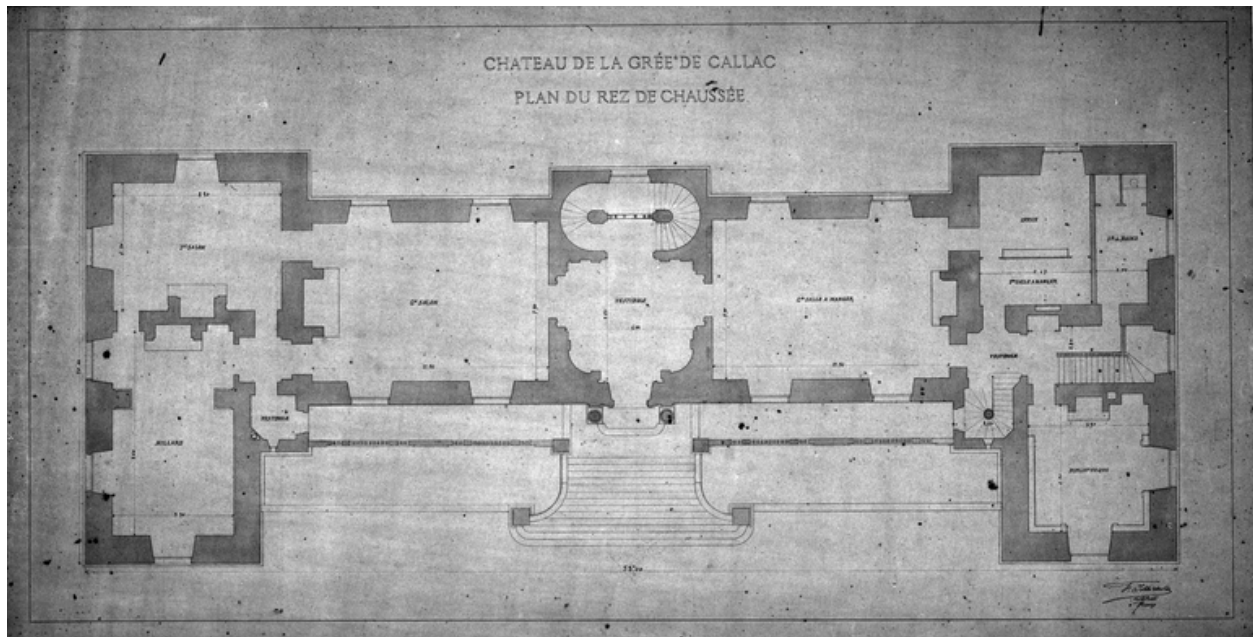
IVR53_19875600003P

Auteur de l'illustration (reproduction) : Guy Artur, Auteur de l'illustration : Auteur inconnu

Technique de relevé : relevé manuel ;

(c) Inventaire général, ADAGP

reproduction soumise à autorisation du titulaire des droits d'exploitation



Plan du rez-de-chaussée

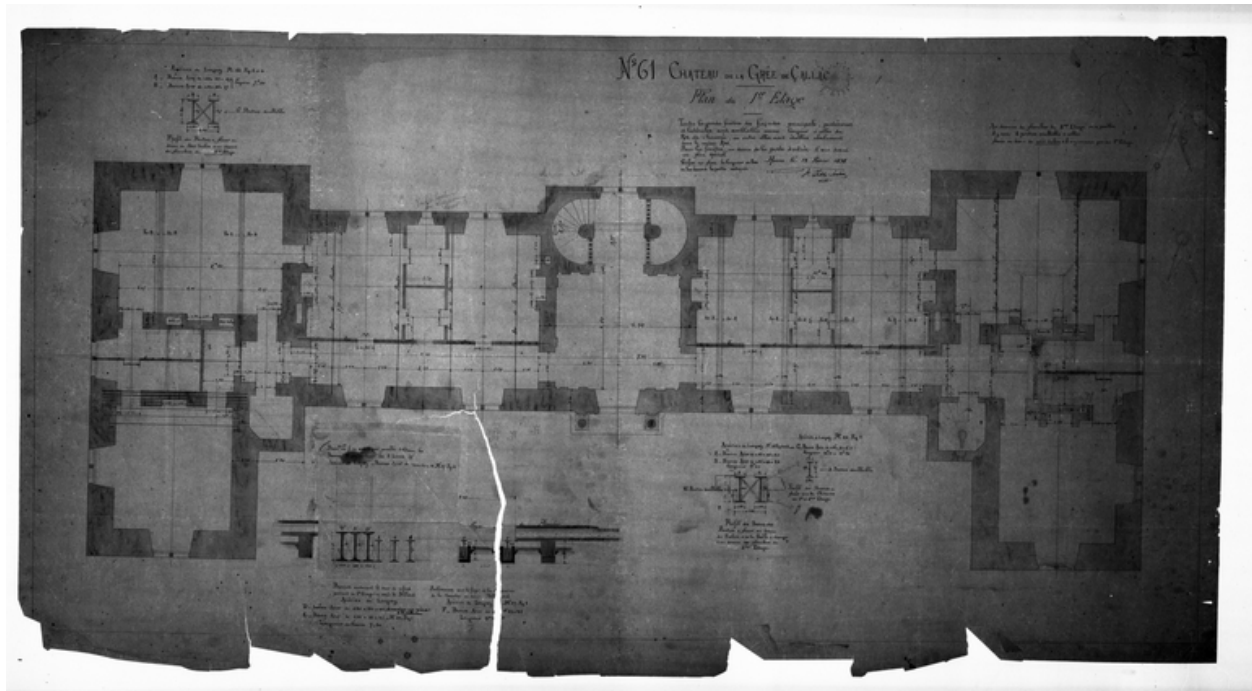
IVR53_19875600002P

Auteur de l'illustration (reproduction) : Guy Artur, Auteur de l'illustration : Auteur inconnu

Technique de relevé : relevé manuel ;

(c) Inventaire général, ADAGP

reproduction soumise à autorisation du titulaire des droits d'exploitation



Plan du 1er étage

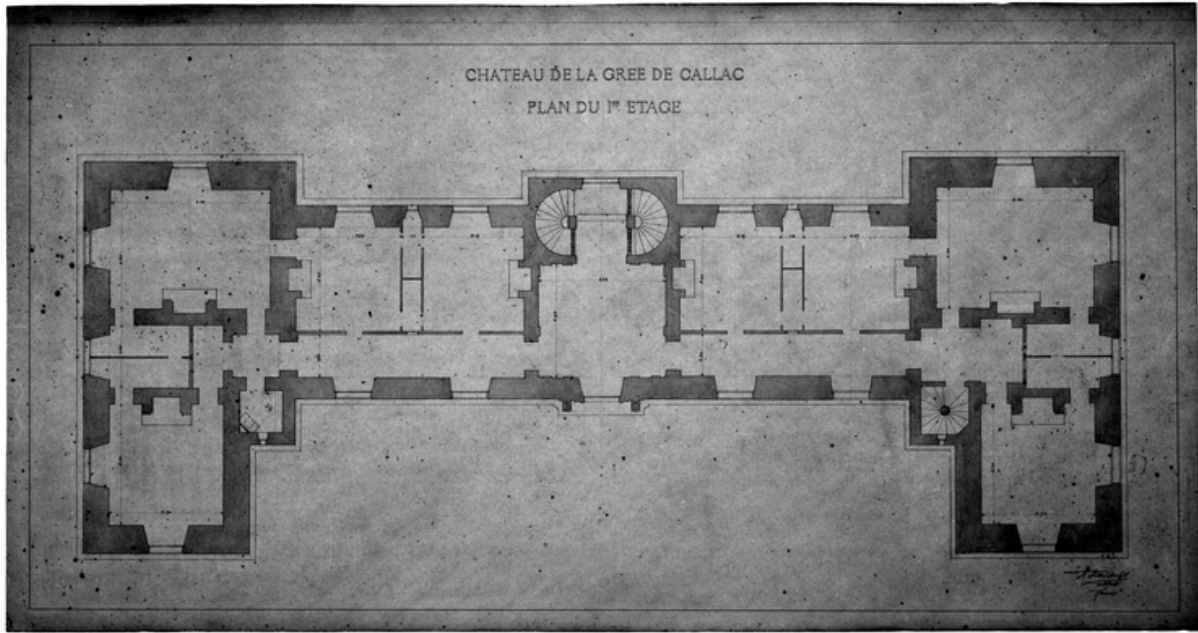
IVR53_19875600005P

Auteur de l'illustration (reproduction) : Guy Artur, Auteur de l'illustration : Auteur inconnu

Technique de relevé : relevé manuel ;

(c) Inventaire général, ADAGP

reproduction soumise à autorisation du titulaire des droits d'exploitation



Plan du 1er étage

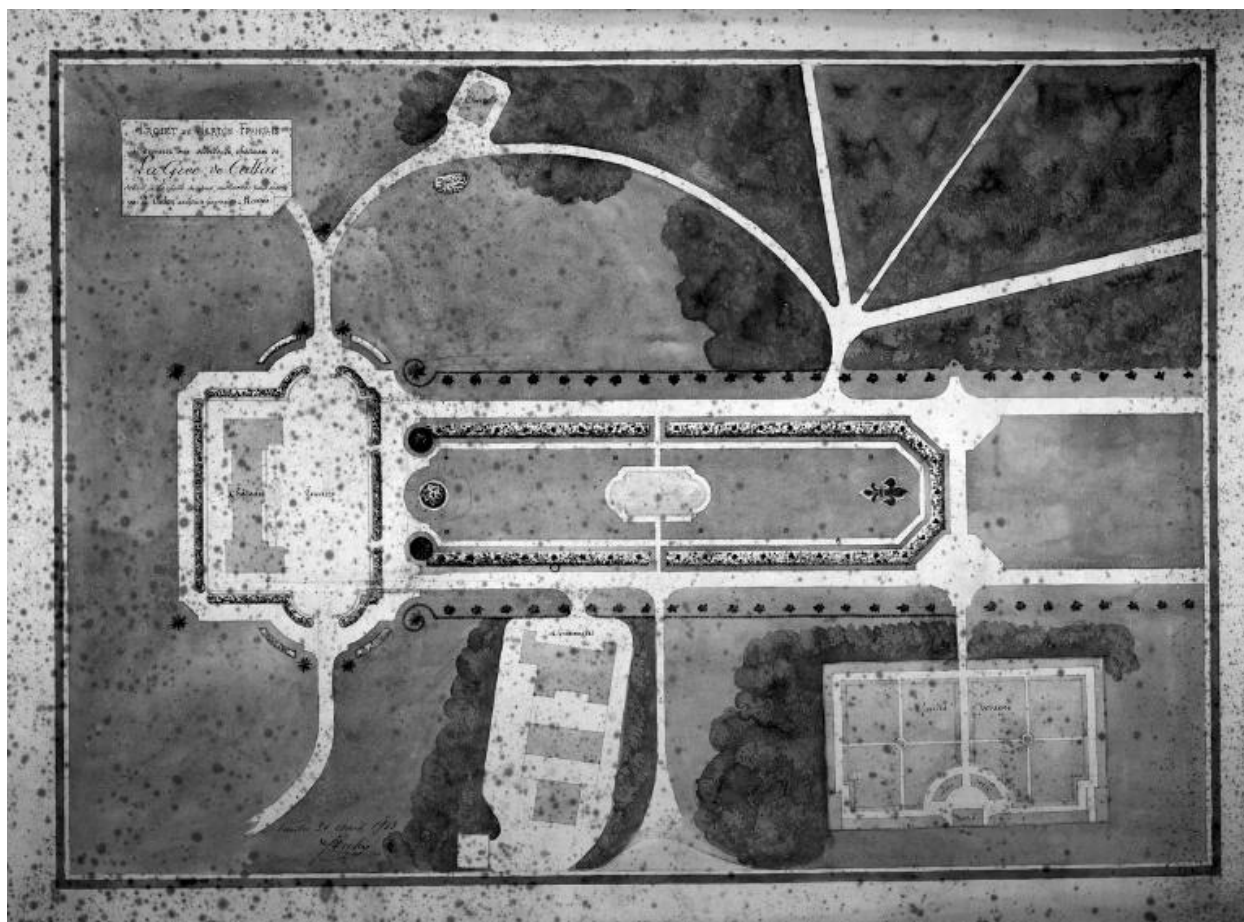
IVR53_19875600004P

Auteur de l'illustration (reproduction) : Guy Artur, Auteur de l'illustration : Auteur inconnu

Technique de relevé : relevé manuel ;

(c) Inventaire général, ADAGP

reproduction soumise à autorisation du titulaire des droits d'exploitation



Projet de jardin français

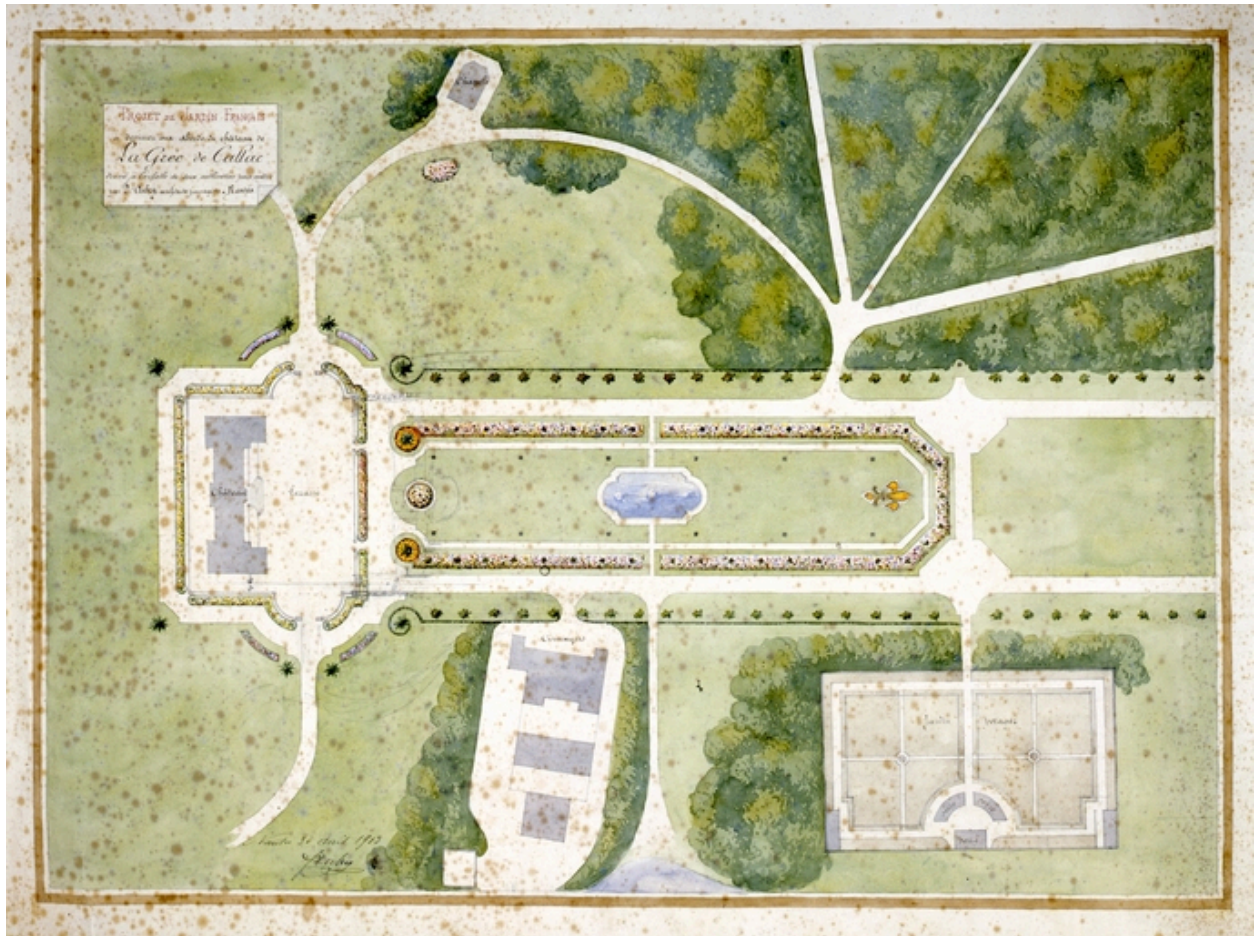
IVR53_19875600001P

Auteur de l'illustration (reproduction) : Guy Artur, Auteur de l'illustration : Auteur inconnu

Technique de relevé : relevé manuel ;

(c) Inventaire général, ADAGP

reproduction soumise à autorisation du titulaire des droits d'exploitation



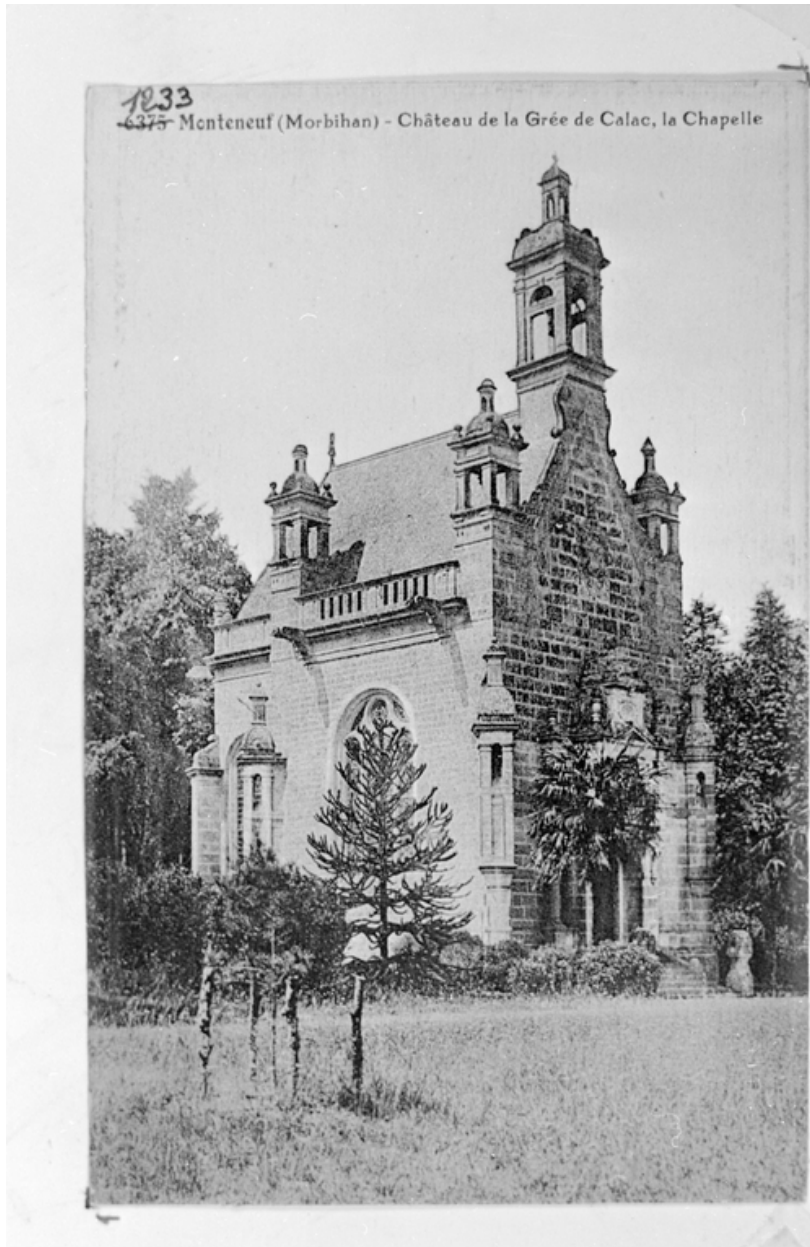
Château de La Grée de Callac : projet de jardin français.

IVR53_19875600006VB

Auteur de l'illustration (reproduction) : Guy Artur, Auteur de l'illustration (reproduction) : Norbert Lambart

(c) Inventaire général, ADAGP

reproduction soumise à autorisation du titulaire des droits d'exploitation



Carte postale : La Grée-de-Callac, la chapelle (Collection Musée de Bretagne)

IVR53_19785601313XB

Auteur de l'illustration : François Dagorn

(c) Inventaire général, ADAGP

reproduction soumise à autorisation du titulaire des droits d'exploitation



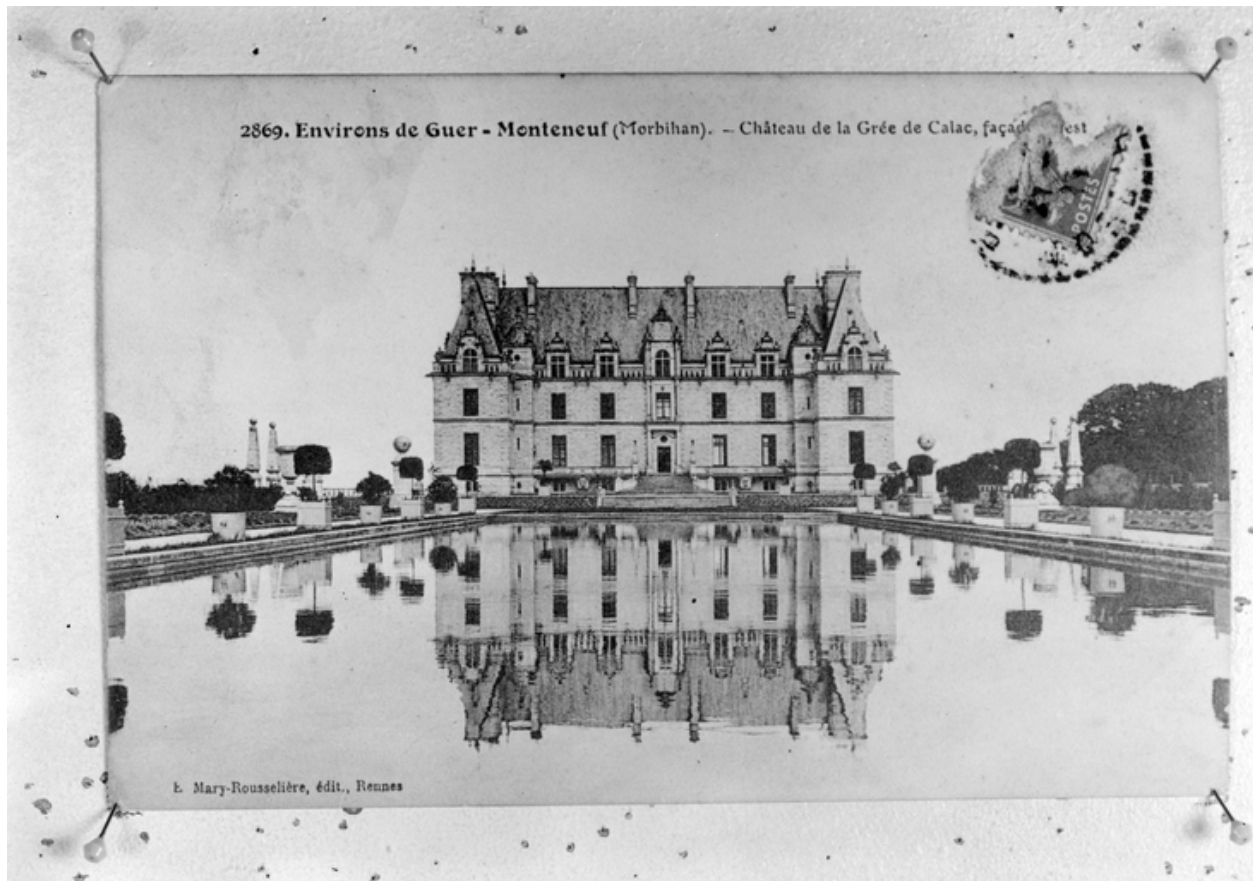
Carte postale : La Grée-de-Callac (Collection Musée de Bretagne)

IVR53_19785601312XB

Auteur de l'illustration : François Dagorn

(c) Inventaire général, ADAGP

reproduction soumise à autorisation du titulaire des droits d'exploitation



Carte postale : La Grée-de-Callac, façade est (Collection Molac)

IVR53_19775601110VB

Auteur de l'illustration : François Dagorn

(c) Inventaire général, ADAGP

reproduction soumise à autorisation du titulaire des droits d'exploitation



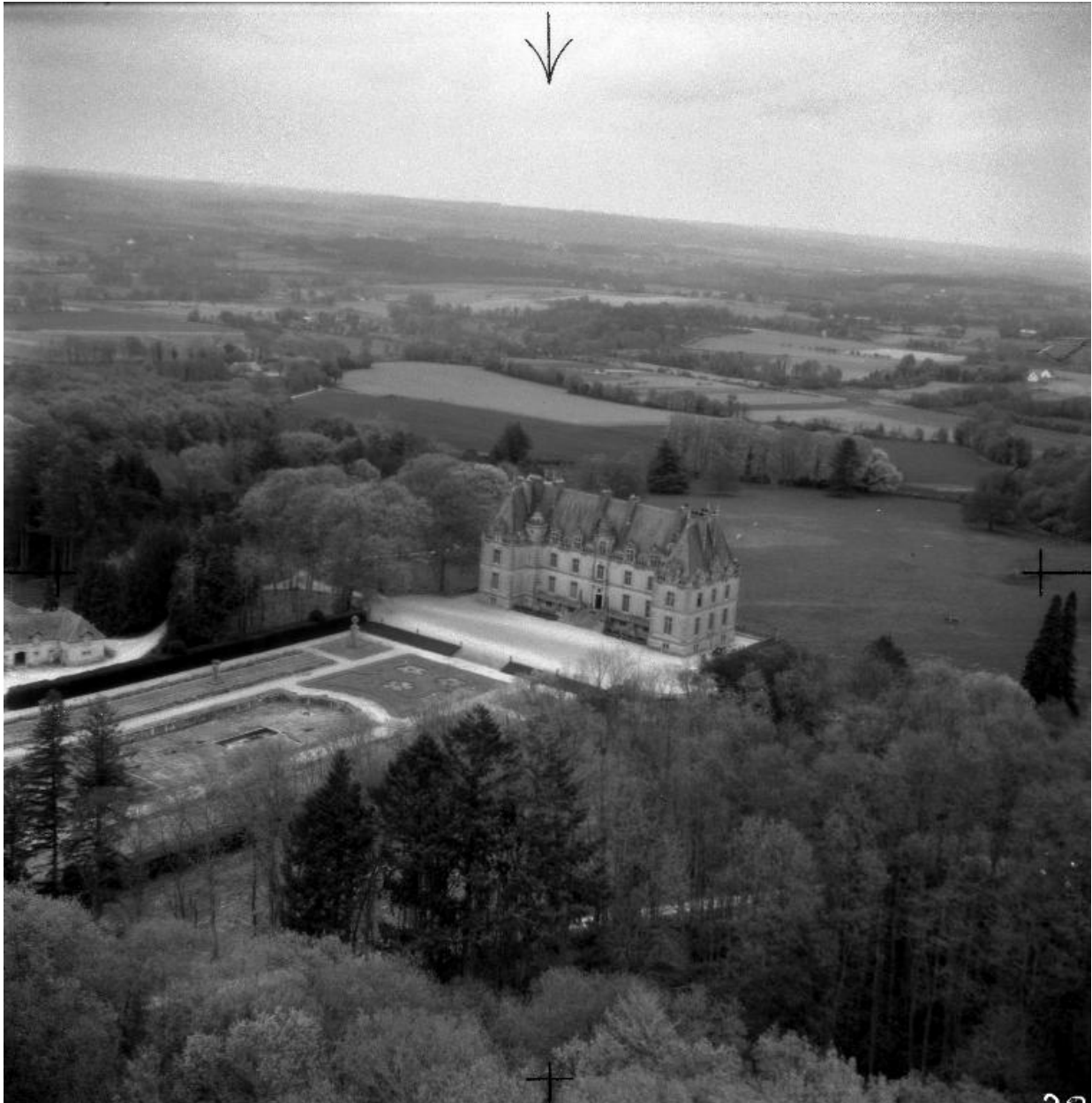
Vue aérienne prise de l'ouest sud-ouest

IVR53_19795600051V

Auteur de l'illustration : G.A.L.R.E.G.

(c) Inventaire général, ADAGP

reproduction soumise à autorisation du titulaire des droits d'exploitation



Vue aérienne prise du sud-ouest

IVR53_19795600050V

Auteur de l'illustration : G.A.L.R.E.G.

(c) Inventaire général, ADAGP

reproduction soumise à autorisation du titulaire des droits d'exploitation



Vue aérienne prise du nord

IVR53_19795600049V

Auteur de l'illustration : G.A.L.R.E.G.

(c) Inventaire général, ADAGP

reproduction soumise à autorisation du titulaire des droits d'exploitation



Entrée du château (Archives départementales d'Ille-et-Vilaine, 6 Fi Monteneuf)

IVR53_20045606302NUCB

Auteur de l'illustration : Elise Lauranceau

(c) Inventaire général, ADAGP

reproduction soumise à autorisation du titulaire des droits d'exploitation