

Bretagne, Ille-et-Vilaine
Irodouër
la Ville au Sénéchal

Château, Ville au Sénéchal (Irodouër)

Références du dossier

Numéro de dossier : IA00007951

Date de l'enquête initiale : 1986

Date(s) de rédaction : 1986, 2004

Cadre de l'étude : inventaire topographique Bécherel, enquête thématique régionale Inventaire des châteaux du 19e siècle en Bretagne

Degré d'étude : étudié

Désignation

Dénomination : château

Parties constituantes non étudiées : communs, colombier

Compléments de localisation

Milieu d'implantation : isolé

Références cadastrales : 1983, B2, 385

Historique

Château reconstruit en 1810, date portée sur façade postérieure du logis.

Période(s) principale(s) : 1er quart 19e siècle

Dates : 1810 (porte la date)

Description

Éléments descriptifs

Matériau(x) du gros-oeuvre, mise en oeuvre et revêtement : granite ; quartzite ; schiste ; calcaire ; terre ; moellon ; appareil mixte

Matériau(x) de couverture : ardoise

Étage(s) ou vaisseau(x) : 1 étage carré, étage de comble

Élévations extérieures : élévation à travées

Type(s) de couverture : toit à longs pans ; toit en pavillon ; noue

Escaliers :

Décor

Techniques : sculpture

Représentations : armoiries

Précision sur les représentations :

Armes des familles Martin et de Launay.

Statut, intérêt et protection

Statut de la propriété : propriété privée

Annexe 1

Informations complémentaires : dossier d'archivage de 1984 :

[Lien PDF](#)

Annexe 2

19883500312XB : Archives départementales d'Ile-et-Vilaine, 8Fi.

19883500313XB : Archives départementales d'Ile-et-Vilaine, 8Fi.

19883500314X : Archives départementales d'Ile-et-Vilaine, 8Fi.

Illustrations



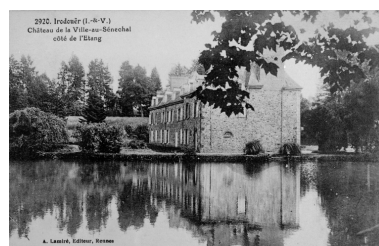
Fonds Lagrée - Carte postale ancienne. 1919 - Irodouër (I.-et-V.) - Château de la Ville au Sénéchal, vue prise de l'avenue.

Repro. Guy Artur,
Repro. Norbert Lambart,
Autr. Alexandre Lamiré
IVR53_19883500312XB



Fonds Lagrée - Carte postale ancienne. Irodouër - Château de la Ville au Sénéchal.

Repro. Guy Artur,
Repro. Norbert Lambart
IVR53_19883500313XB



Fonds Lagrée - Carte postale ancienne. 1920 - Irodouër (I.-et-V.) - Le château de la Ville au Sénéchal, côté de l'étang.

Phot. Guy Artur, Phot.
Norbert Lambart, Autr.
Alexandre Lamiré
IVR53_19883500314X



Façade antérieure, vue générale.

Phot. Guy Artur, Phot.
Norbert Lambart
IVR53_19853501962X



Façade antérieure, vue de détail des armoiries.

Phot. Guy Artur, Phot.
Norbert Lambart
IVR53_19853501963X



Façade postérieure, vue générale nord-est.

Phot. Guy Artur, Phot.
Norbert Lambart
IVR53_19853501960X



Vue générale de l'un des bâtiments des communs en terre

Phot. Guy Artur, Phot.
Norbert Lambart



Colombier et murs en terre du jardin

Phot. Guy Artur, Phot.
Norbert Lambart
IVR53_19853501961X

IVR53_19863500577X

Dossiers liés

Dossiers de synthèse :

Les châteaux du 19e siècle en Bretagne (IA35046224)

Présentation de la commune d'Irodouër (IA35041806) Bretagne, Ille-et-Vilaine, Irodouër

Oeuvre(s) contenue(s) :

Auteur(s) du dossier : Jean-Jacques Rioult, Elise Lauranceau

Copyright(s) : (c) Inventaire général



Fonds Lagrée - Carte postale ancienne. 2919 - Irodouër (I.-et-V.) - Château de la Ville au Sénéchal, vue prise de l'avenue.

IVR53_19883500312XB

Auteur de l'illustration (reproduction) : Guy Artur, Auteur de l'illustration (reproduction) : Norbert Lambart

Auteur du document reproduit : Alexandre Lamiré

(c) Inventaire général, ADAGP

reproduction soumise à autorisation du titulaire des droits d'exploitation



Fonds Lagrée - Carte postale ancienne. Irodouër - Château de la Ville au Sénéchal.

IVR53_19883500313XB

Auteur de l'illustration (reproduction) : Guy Artur, Auteur de l'illustration (reproduction) : Norbert Lambart

(c) Inventaire général, ADAGP

reproduction soumise à autorisation du titulaire des droits d'exploitation



Fonds Lagrée - Carte postale ancienne. 2920 - Irodouër (I.-et-V.) - Le château de la Ville au Sénéchal, côté de l'étang.

IVR53_19883500314X

Auteur de l'illustration : Guy Artur, Auteur de l'illustration : Norbert Lambart

Auteur du document reproduit : Alexandre Lamiré

(c) Inventaire général, ADAGP

reproduction soumise à autorisation du titulaire des droits d'exploitation



Façade antérieure, vue générale.

IVR53_19853501962X

Auteur de l'illustration : Guy Artur, Auteur de l'illustration : Norbert Lambart

(c) Inventaire général, ADAGP

reproduction soumise à autorisation du titulaire des droits d'exploitation



Façade antérieure, vue de détail des armoiries.

IVR53_19853501963X

Auteur de l'illustration : Guy Artur, Auteur de l'illustration : Norbert Lambart

(c) Inventaire général, ADAGP

reproduction soumise à autorisation du titulaire des droits d'exploitation



Façade postérieure, vue générale nord-est.

IVR53_19853501960X

Auteur de l'illustration : Guy Artur, Auteur de l'illustration : Norbert Lambart

(c) Inventaire général, ADAGP

reproduction soumise à autorisation du titulaire des droits d'exploitation



Vue générale de l'un des bâtiments des communs en terre

IVR53_19863500577X

Auteur de l'illustration : Guy Artur, Auteur de l'illustration : Norbert Lambart

(c) Inventaire général, ADAGP

reproduction soumise à autorisation du titulaire des droits d'exploitation



Colombier et murs en terre du jardin

IVR53_19853501961X

Auteur de l'illustration : Guy Artur, Auteur de l'illustration : Norbert Lambart

(c) Inventaire général, ADAGP

reproduction soumise à autorisation du titulaire des droits d'exploitation