

Bretagne, Finistère  
Hôpital-Camfrout  
Ile de Tibidy

## Château de l'Ile de Tibidy (Hôpital-Camfrout)

### Références du dossier

Numéro de dossier : IA29002882

Date de l'enquête initiale : 2004

Date(s) de rédaction : 2004

Cadre de l'étude : enquête thématique régionale Inventaire des châteaux du 19e siècle en Bretagne, inventaire topographique Communauté de communes du Pays de Landerneau-Daoulas

Degré d'étude : repéré

### Désignation

Dénomination : château

Parties constituantes non étudiées : parc, communs

### Compléments de localisation

Milieu d'implantation : isolé

Références cadastrales :

### Historique

L'île de Tibidy est achetée en 1868 par Prosper Michel Avice, comte de Mougou. Le château est construit en 1869. Des travaux de modernisation sont réalisés dans le château (chauffage central, électricité par batteries d'accumulateurs, eau courante) lorsque René Bolloré en devient le propriétaire en 1925. Devient propriété de l'association anonyme immobilière du Léon en 1935. Les dépendances accueillent des colonies de vacances. A servi d'école privée durant la Seconde Guerre mondiale. Actuellement propriété privée.

Période(s) principale(s) : 2e moitié 19e siècle

Dates : 1869 (daté par source)

Personne(s) liée(s) à l'histoire de l'oeuvre : ? de Mougou (propriétaire, attribution par source)

### Description

Edifice de plan rectangulaire cantonné de deux tours circulaires placées en diagonale et couvertes en poivrière ainsi que d'une (?) échaugette sur l'angle. Maçonnerie enduite avec encadrements de baies, chaînes d'angle et bandeaux horizontaux en pierre de taille.

### Éléments descriptifs

Matériau(x) du gros-oeuvre, mise en oeuvre et revêtement : brique ; granite ; enduit ; moellon ; pierre de taille

Matériau(x) de couverture : ardoise

Plan : plan massé

Étage(s) ou vaisseau(x) : 1 étage carré, étage de comble

Élévations extérieures : élévation ordonnancée

### Typologies et état de conservation

Typologies : ex-nihilo (?). Eclectique (néo-médiéval)

## Statut, intérêt et protection

L'île est une propriété privée. Il est cependant possible d'en faire partiellement le tour.

Statut de la propriété : propriété privée

## Présentation

Prosper Avice a créé un chantier naval initialement situé sur l'île de Tibidy puis transféré vers l'anse de Keravice (en activité jusqu'en 1896). Afin de loger les familles et équipages des bateaux qui hivernaient à Tibidy, le Comte de Mougou fit construire des maisons à "la Marinière", d'où le nom de cet écart créé ex-nihilo.

## Références documentaires

### Documents figurés

- **3204. Rivière du Faou - L'Ile de Tibidy - Première résidence de Saint-Guénolé, fondateur de l'Abbaye de Landévennec.** Villard, Quimper (A.D. 35 ; 6 Fi HOPITAL-CAMFROUT 06).
- **588.- Le Château de l'île TY-BIDY.** Le Doaré (photographe, Châteaulin) (A.D. 35 ; 6 Fi HOPITAL-CAMFROUT 07).
- **V. 260 - L'île Tibidy.** Editions d'Art Jos-Le Doaré - Châteaulin. Carte postale (A.D. 29 : 2 J).

### Périodiques

- **Bulletin de l'association Dec'h, hizio, warc'hoazh**  
Association du patrimoine "Dec'h, hizio, warc'hoazh".  
n°2, octobre 2000

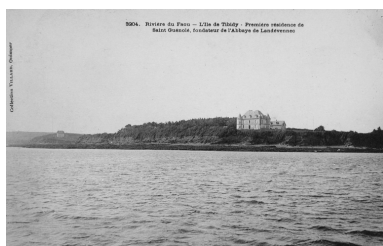
## Annexe 1

20042905468NUCB : Archives départementales d'Ille-et-Vilaine, 6 Fi HOPITAL-CAMFROUT 06.

20042905467NUCB : Archives départementales d'Ille-et-Vilaine, 6 Fi HOPITAL-CAMFROUT 07.

20052904380NUCB : Archives départementales du Finistère, 2 J.

## Illustrations



Vue de situation  
Phot. Elise Lauranceau  
IVR53\_20042905468NUCB



Vue générale  
Phot. Elise Lauranceau  
IVR53\_20042905467NUCB



Vue de situation  
Phot. Elise Lauranceau,  
Phot. Jos Le Doaré  
IVR53\_20052904380NUCB



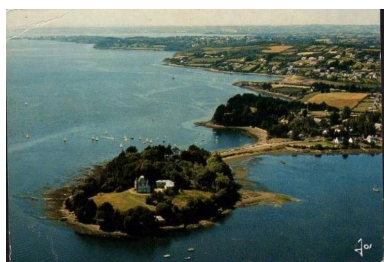
Carte postale, Château de Tibidi, CIM  
Phot. Cim  
IVR53\_20122904403NUCA



Carte postale, Château de Tibidy, Jos  
Phot. Jos Le Doaré  
IVR53\_20122904404NUCB



Carte postale, Château de Tibidy  
IVR53\_20122904405NUCB



Carte postale, vue aérienne de  
l'île de Tibidy et de Keravice  
Phot. Jos Le Doaré  
IVR53\_20122904406NUCA

## Dossiers liés

### Dossiers de synthèse :

Les châteaux du 19e siècle en Bretagne (IA35046224)

### Oeuvre(s) contenue(s) :

### Oeuvre(s) en rapport :

Présentation de la commune de Hôpital-Camfrout (IA29005505) Bretagne, Finistère, Hôpital-Camfrout

Auteur(s) du dossier : Elise Lauranceau, Erwana L'Haridon

Copyright(s) : (c) Monuments historiques ; (c) Inventaire général



Vue de situation

IVR53\_20042905468NUCB

Auteur de l'illustration : Elise Lauranceau

(c) Inventaire général, ADAGP ; (c) Monuments historiques

reproduction soumise à autorisation du titulaire des droits d'exploitation



Vue générale

IVR53\_20042905467NUCB

Auteur de l'illustration : Elise Lauranceau

(c) Inventaire général, ADAGP ; (c) Monuments historiques

reproduction soumise à autorisation du titulaire des droits d'exploitation



Vue de situation

IVR53\_20052904380NUCB

Auteur de l'illustration : Elise Lauranceau, Auteur de l'illustration : Jos Le Doaré

(c) Inventaire général, ADAGP

reproduction soumise à autorisation du titulaire des droits d'exploitation



Carte postale, Château de Tibidi, CIM

IVR53\_20122904403NUCA

Auteur de l'illustration : Cim

(c) Inventaire général, ADAGP

reproduction soumise à autorisation du titulaire des droits d'exploitation



Carte postale, Château de Tibidy, Jos

IVR53\_20122904404NUCB

Auteur de l'illustration : Jos Le Doaré

(c) Région Bretagne

reproduction soumise à autorisation du titulaire des droits d'exploitation



Carte postale, Château de Tibidy

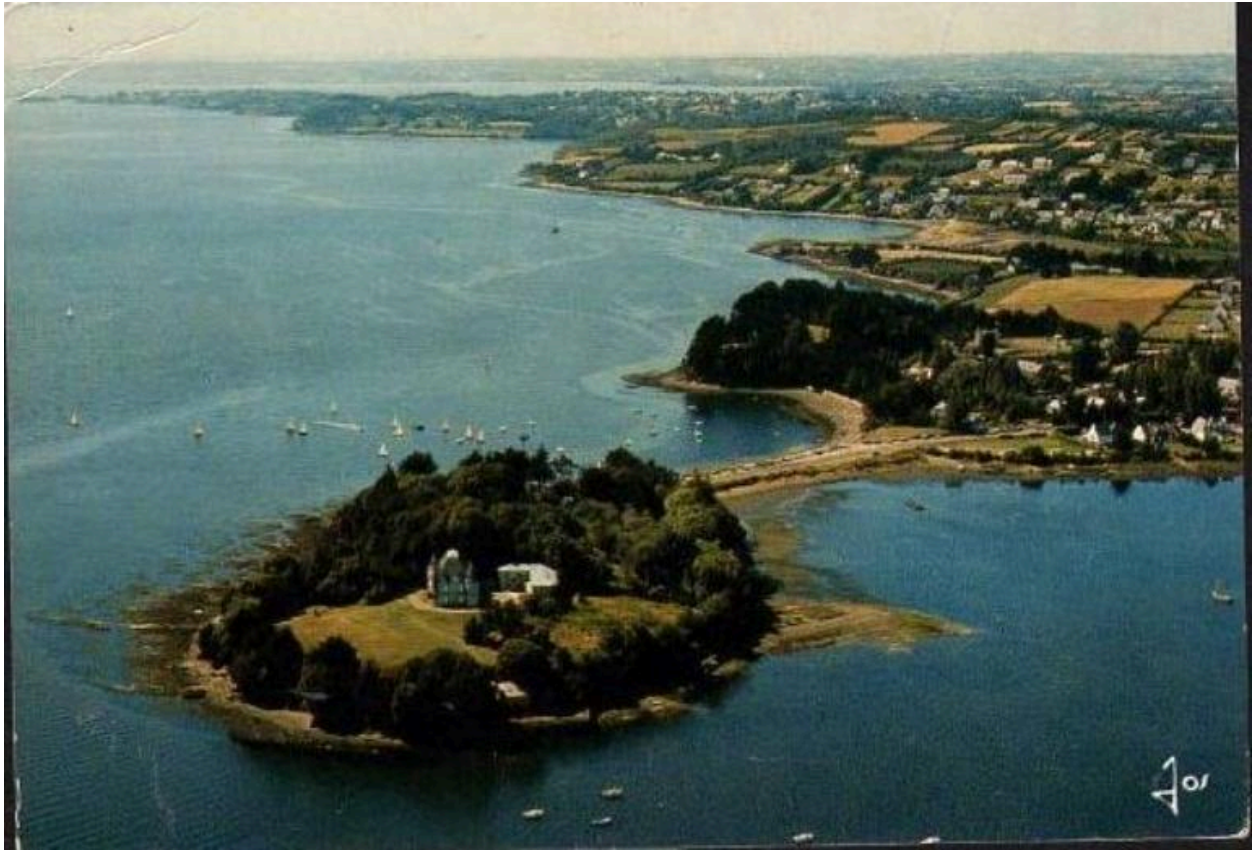
Référence du document reproduit :

- **Cartes postales de l'Hôpital-Camfrout.**  
Archives départementales du Finistère. Série 2Fi.  
2 Fi 080

IVR53\_20122904405NUCB

(c) Archives départementales du Finistère

reproduction soumise à autorisation du titulaire des droits d'exploitation



Carte postale, vue aérienne de l'île de Tibidy et de Keravice

IVR53\_20122904406NUCA

Auteur de l'illustration : Jos Le Doaré

(c) Région Bretagne

reproduction soumise à autorisation du titulaire des droits d'exploitation